

土砂災害警戒区域等の指定の告示に係る図書(その1)

告示番号	
告示年月日	

自然現象の種類	土石流
溪流番号	N323D0073
水系名	阿武隈川
河川名	五間堀川
溪流名	下岫沢
所在地	柴田郡柴田町富沢
調査機関	宮城県大河原土木事務所



位置図(S=1:200,000)



概況図(S=1:25,000)

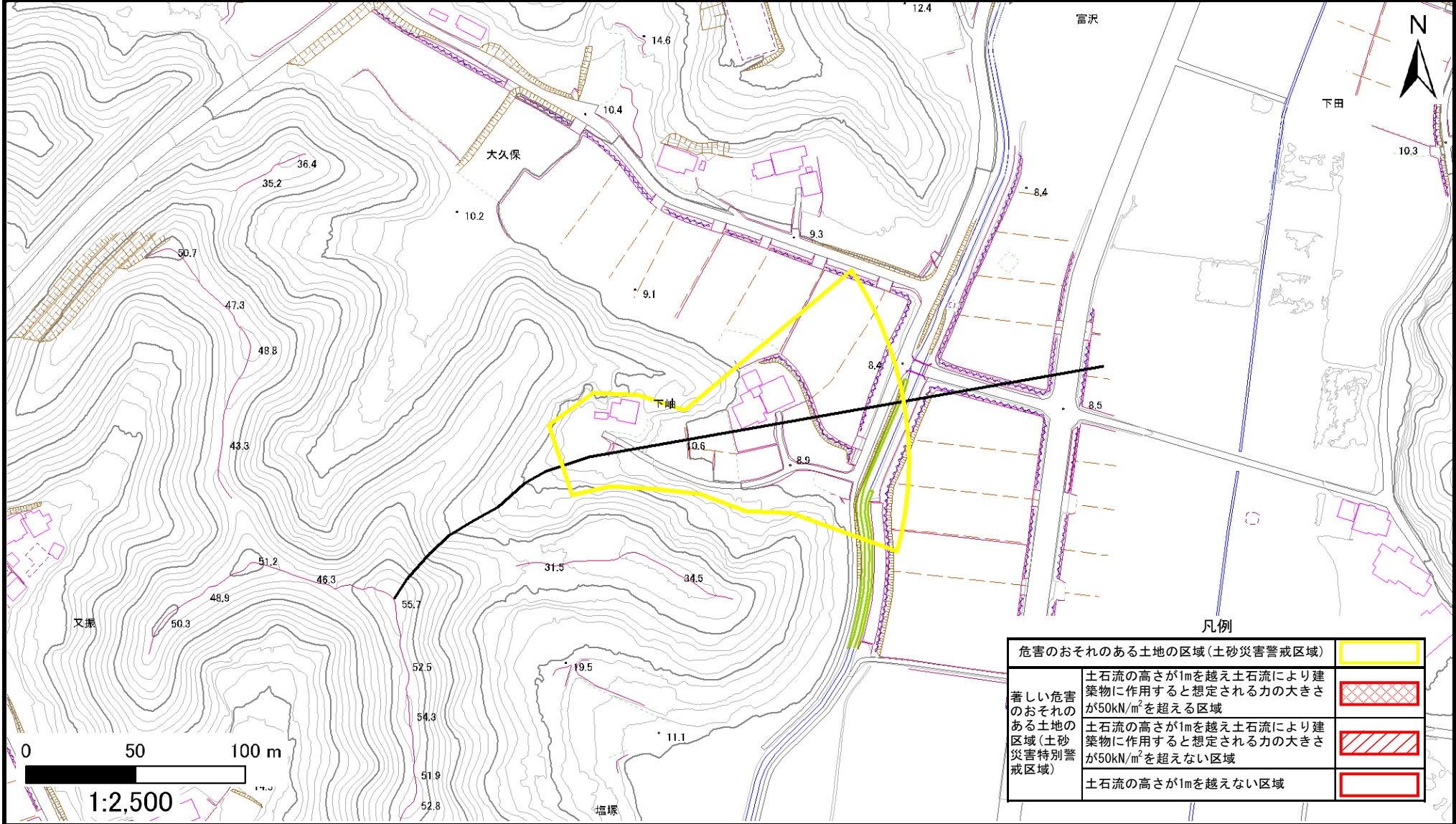
土砂災害警戒区域等の指定の告示に係る図書（その2）

告示番号	
告示年月日	

危害のおそれのある土地の区域、著しい危害のおそれのある土地の区域の設定図

調査年度	令和6年度
------	-------

渓流の位置	渓流番号	N323D0073	渓流名	下岫沢	所在地	柴田郡柴田町富沢
-------	------	-----------	-----	-----	-----	----------



凡例

危害のおそれのある土地の区域(土砂災害警戒区域)	
著しい危害のおそれのある土地の区域(土砂災害特別警戒区域)	
著しい危害のおそれのある土地の区域(土砂災害特別警戒区域)	
著しい危害のおそれのある土地の区域(土砂災害特別警戒区域)	

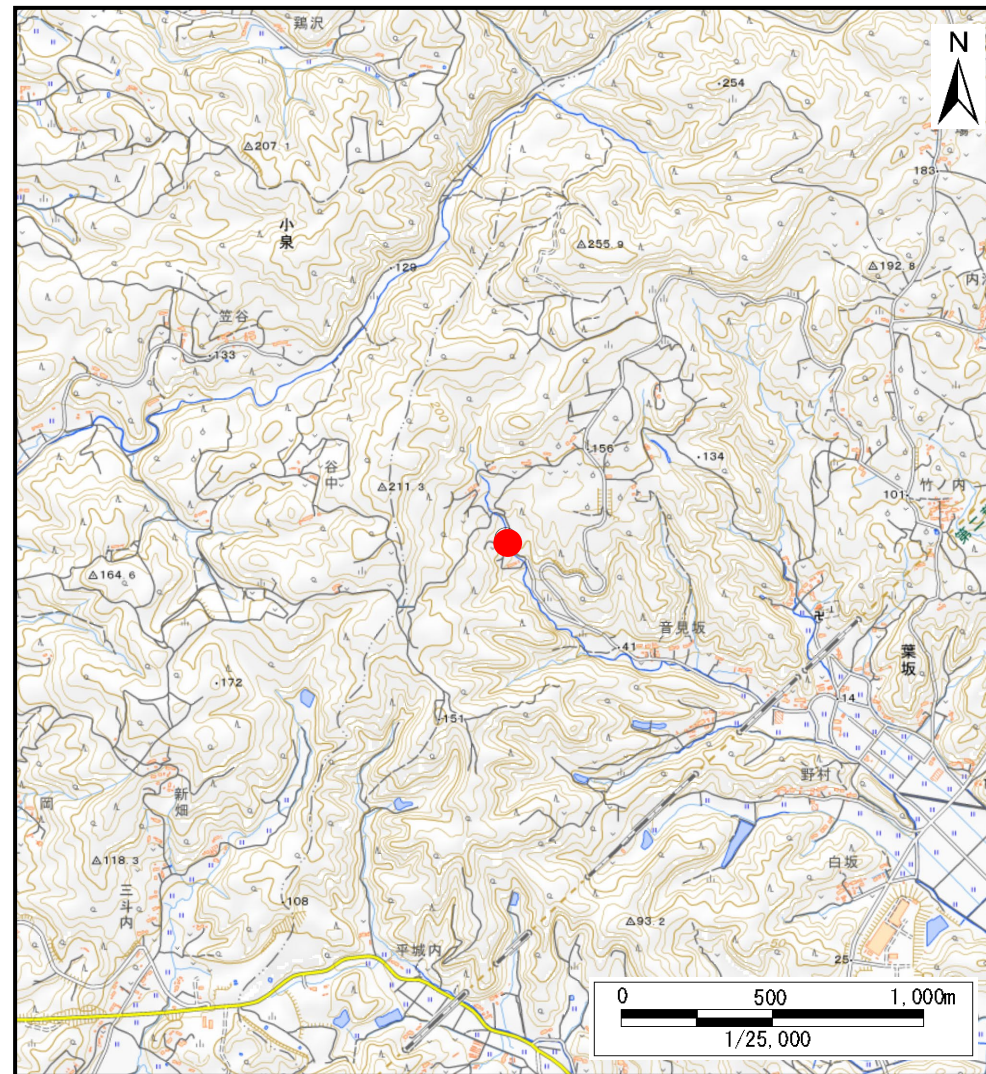
土砂災害警戒区域等の指定の告示に係る図書(その1)

告示番号	
告示年月日	

自然現象の種類	土石流
溪流番号	N323D0076
水系名	阿武隈川
河川名	五間堀川
溪流名	天王沢
所在地	柴田郡柴田町葉坂
調査機関	宮城県大河原土木事務所



位置図(S=1:200,000)



概況図(S=1:25,000)

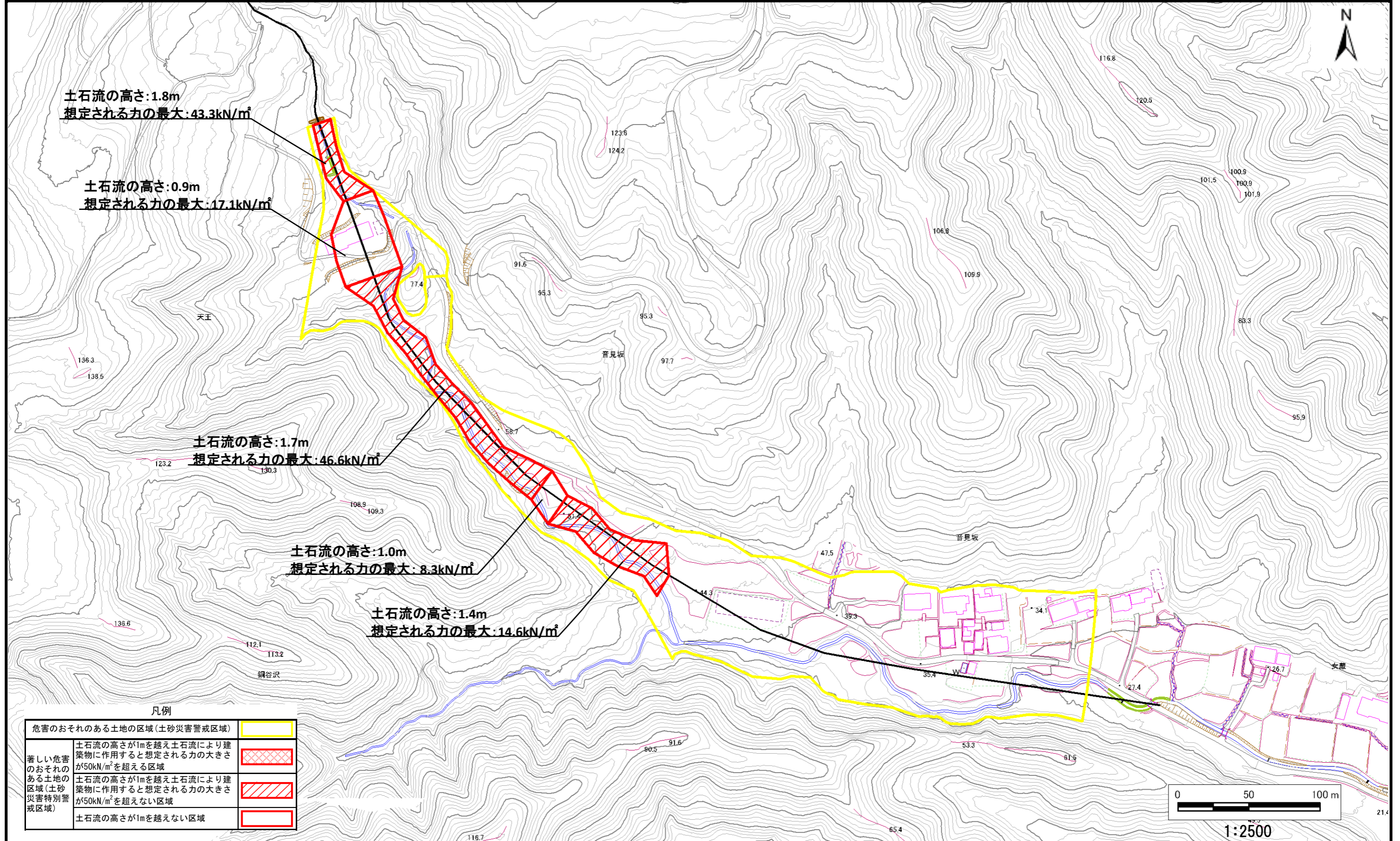
土砂災害警戒区域等の指定の告示に係る図書（その2）

告示番号	
告示年月日	

危害のおそれのある土地の区域、著しい危害のおそれのある土地の区域の設定図

調査年度	令和6年度
------	-------

渓流の位置	渓流番号	N323D0076	渓流名	天王沢	所在地	柴田郡柴田町葉坂
-------	------	-----------	-----	-----	-----	----------



土砂災害警戒区域等の指定の告示に係る図書(その1)

告示番号	
告示年月日	

自然現象の種類	土石流
溪流番号	N323D0077
水系名	阿武隈川
河川名	五間堀川
溪流名	寺前沢1
所在地	柴田郡柴田町葉坂
調査機関	宮城県大河原土木事務所



位置図(S=1:200,000)



概況図(S=1:25,000)

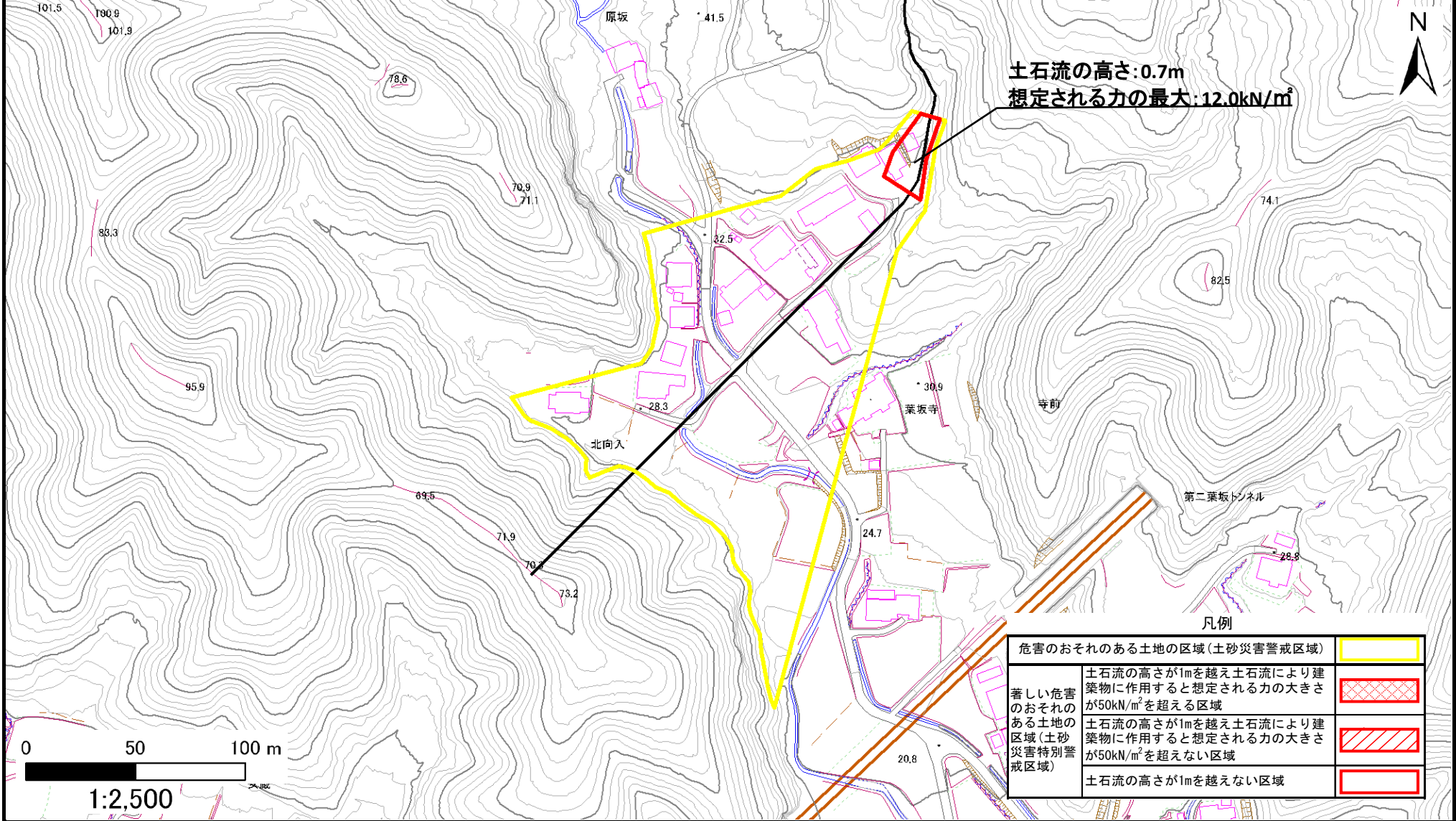
土砂災害警戒区域等の指定の告示に係る図書（その2）

告示番号	
告示年月日	

調査年度	令和6年度
------	-------

危害のおそれのある土地の区域、著しい危害のおそれのある土地の区域の設定図

溪流の位置	溪流番号	N323D0077	溪流名	寺前沢1	所在地	柴田郡柴田町葉坂
-------	------	-----------	-----	------	-----	----------



凡例

危害のおそれのある土地の区域（土砂災害警戒区域）	
著しい危害のおそれのある土地の区域（土砂災害特別警戒区域）	

土砂災害警戒区域等の指定の告示に係る図書(その1)

告示番号	
告示年月日	

自然現象の種類	土石流
溪流番号	N323D0078
水系名	阿武隈川
河川名	志賀沢川
溪流名	八幡沢-3
所在地	柴田郡柴田町富沢
調査機関	宮城県大河原土木事務所



位置図(S=1:200,000)



概況図(S=1:25,000)

「測量法に基づく国土地理院長承認(複製)R 7JHf 225」「本製品を複製する場合には、国土地理院の長の承認を得なければならない。」

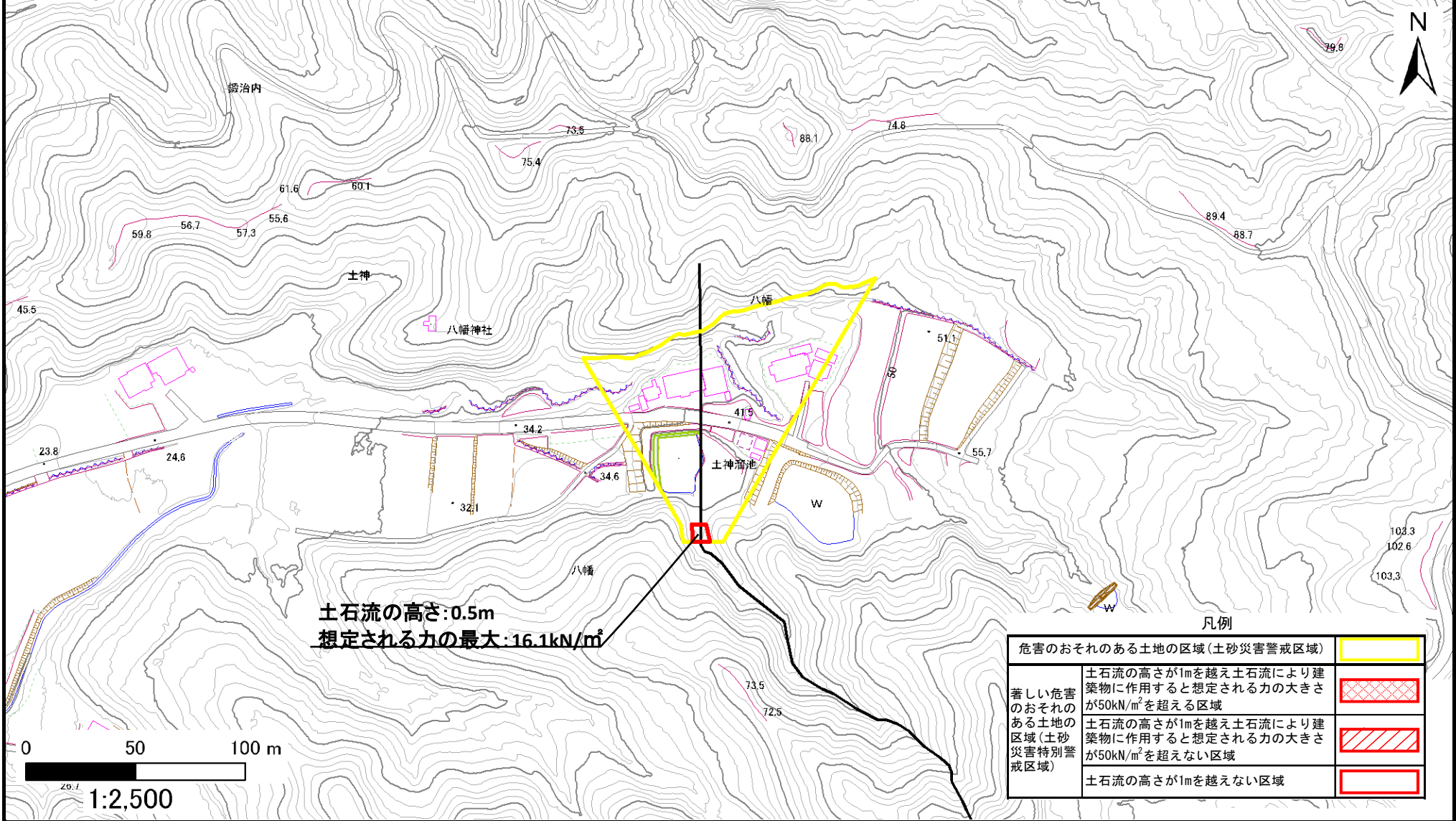
土砂災害警戒区域等の指定の告示に係る図書（その2）

告示番号	
告示年月日	

危害のおそれのある土地の区域、著しい危害のおそれのある土地の区域の設定図

調査年度	令和6年度
------	-------

溪流の位置	溪流番号	N323D0078	溪流名	八幡沢-3	所在地	柴田郡柴田町富沢
-------	------	-----------	-----	-------	-----	----------



土砂災害警戒区域等の指定の告示に係る図書(その1)

告示番号	
告示年月日	

自然現象の種類	土石流
溪流番号	N323D0079
水系名	阿武隈川
河川名	五間堀川
溪流名	竹ノ内沢1
所在地	柴田郡柴田町葉坂
調査機関	宮城県大河原土木事務所



位置図(S=1:200,000)



概況図(S=1:25,000)

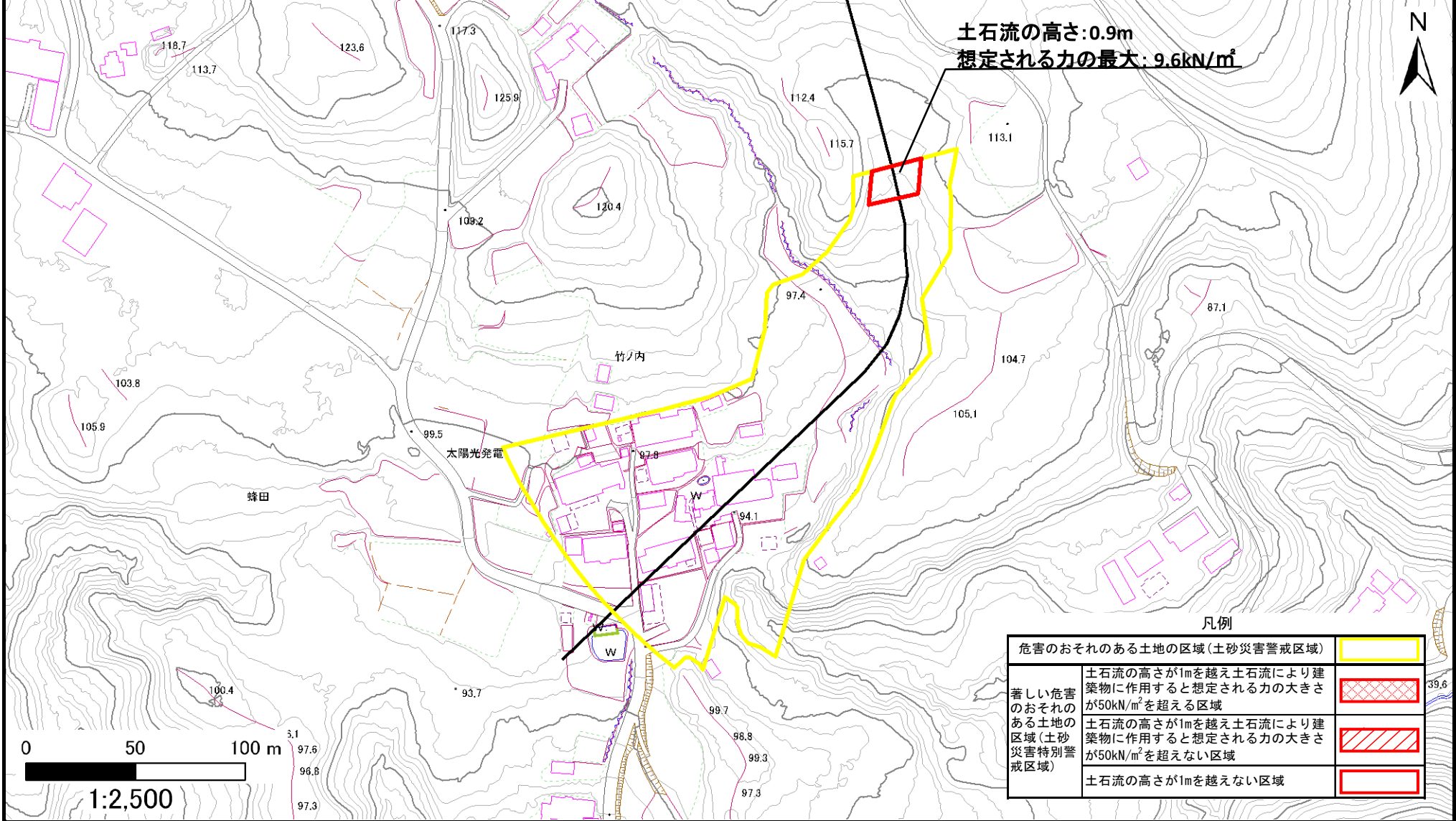
土砂災害警戒区域等の指定の告示に係る図書（その2）

告示番号	
告示年月日	

調査年度	令和6年度
------	-------

危害のおそれのある土地の区域、著しい危害のおそれのある土地の区域の設定図

溪流の位置	溪流番号	N323D0079	溪流名	竹ノ内沢1	所在地	柴田郡柴田町葉坂
-------	------	-----------	-----	-------	-----	----------



土砂災害警戒区域等の指定の告示に係る図書(その1)

告示番号	
告示年月日	

自然現象の種類	土石流
溪流番号	N323D0081
水系名	阿武隈川
河川名	五間堀川
溪流名	五斗亀沢3
所在地	柴田郡柴田町入間田
調査機関	宮城県大河原土木事務所



位置図(S=1:200,000)



概況図(S=1:25,000)

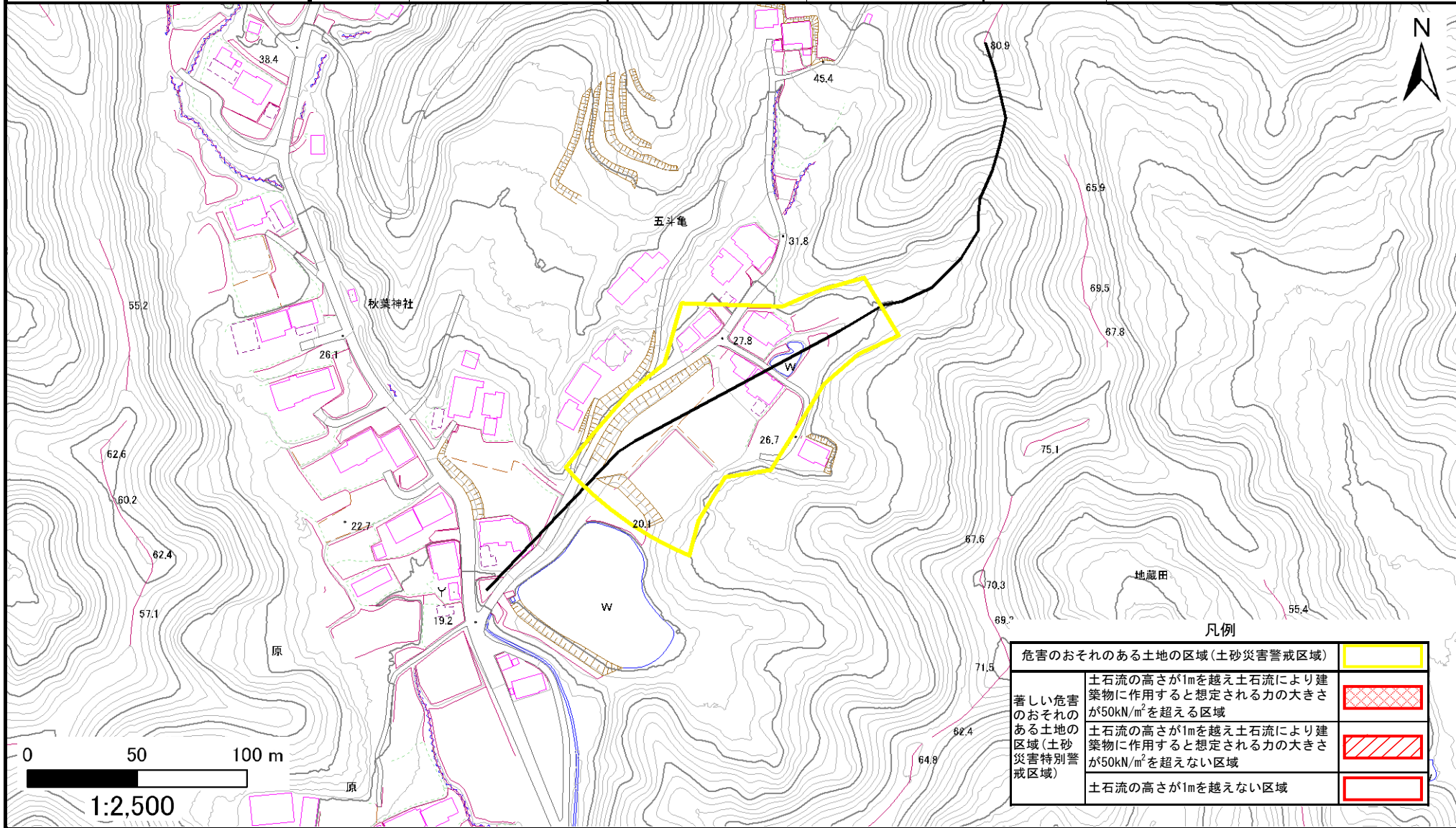
土砂災害警戒区域等の指定の告示に係る図書（その2）

告示番号	
告示年月日	

危害のおそれのある土地の区域、著しい危害のおそれのある土地の区域の設定図

調査年度	令和6年度
------	-------

溪流の位置	溪流番号	N323D0081	溪流名	五斗亀沢3	所在地	柴田郡柴田町入間田
-------	------	-----------	-----	-------	-----	-----------



凡例	
危害のおそれのある土地の区域（土砂災害警戒区域）	
著しい危害のおそれのある土地の区域（土砂災害特別警戒区域）	
著しい危害のおそれのある土地の区域（土砂災害特別警戒区域）	
著しい危害のおそれのある土地の区域（土砂災害特別警戒区域）	
著しい危害のおそれのある土地の区域（土砂災害特別警戒区域）	

土砂災害警戒区域等の指定の告示に係る図書(その1)

告示番号	
告示年月日	

自然現象の種類	土石流
溪流番号	N323D0082
水系名	阿武隈川
河川名	五間堀川
溪流名	竹ノ内沢2
所在地	柴田郡柴田町葉坂
調査機関	宮城県大河原土木事務所



位置図(S=1:200,000)



概況図(S=1:25,000)

土砂災害警戒区域等の指定の告示に係る図書（その2）

告示番号	
告示年月日	

危害のおそれのある土地の区域、著しい危害のおそれのある土地の区域の設定図

調査年度	令和6年度
------	-------

渓流の位置	渓流番号	N323D0082	渓流名	竹ノ内沢2	所在地	柴田郡柴田町葉坂
-------	------	-----------	-----	-------	-----	----------

