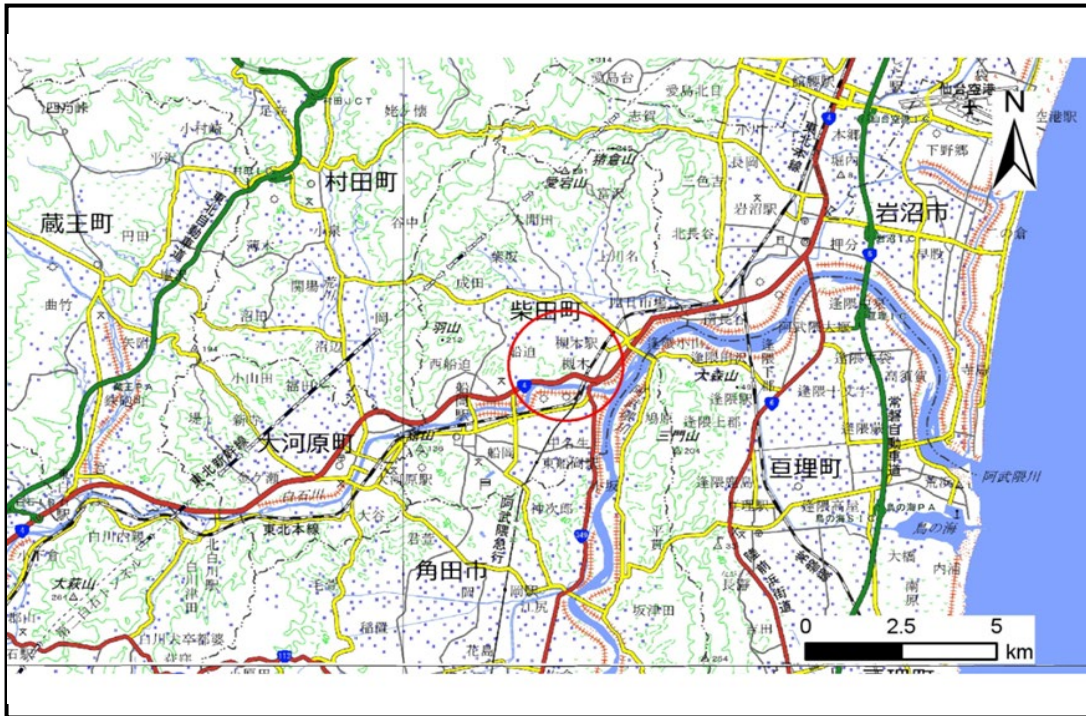


## 土砂災害警戒区域等の指定の告示に係る図書(その1)

告示番号	
告示年月日	

自然現象の種類	土石流
溪流番号	N323D0018
水系名	阿武隈川
河川名	-
溪流名	槻木沢1
所在地	柴田郡柴田町槻木字丸山、字西葛岡、字乳子墓、槻木西3丁目
調査機関	宮城県大河原土木事務所



位置図(S=1:200,000)



位置図(S=1:25,000)

「測量法に基づく国土地理院長承認(複製)R 7JHf 360」「本製品を複製する場合には、国土地理院の長の承認を得なければならない。」

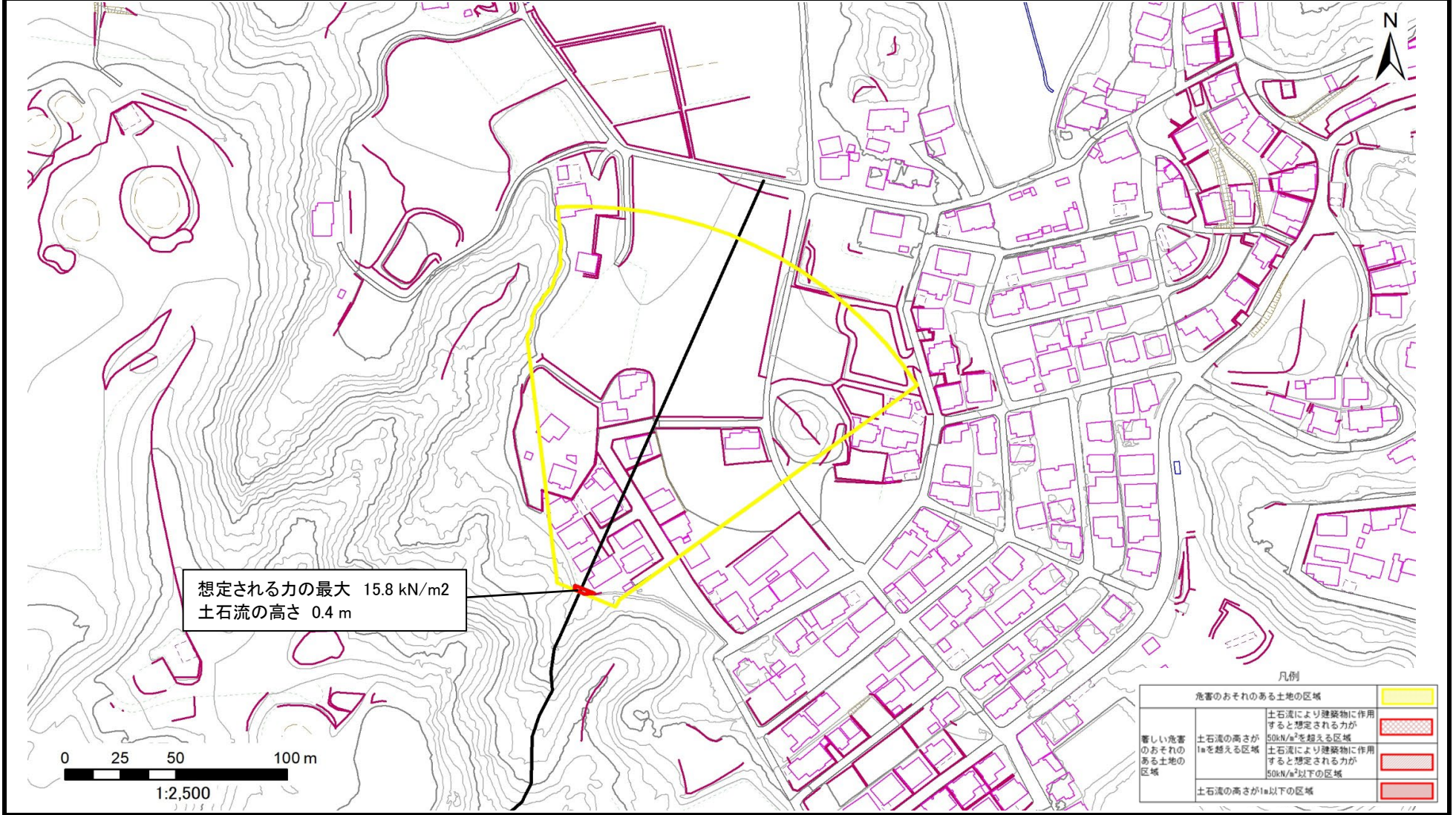
# 土砂災害警戒区域等の指定の告示に係る図書(その2)

告示番号	
告示年月日	

危害のおそれのある土地の区域、著しい危害のおそれのある土地の区域の設定図

調査年度	令和7年度
------	-------

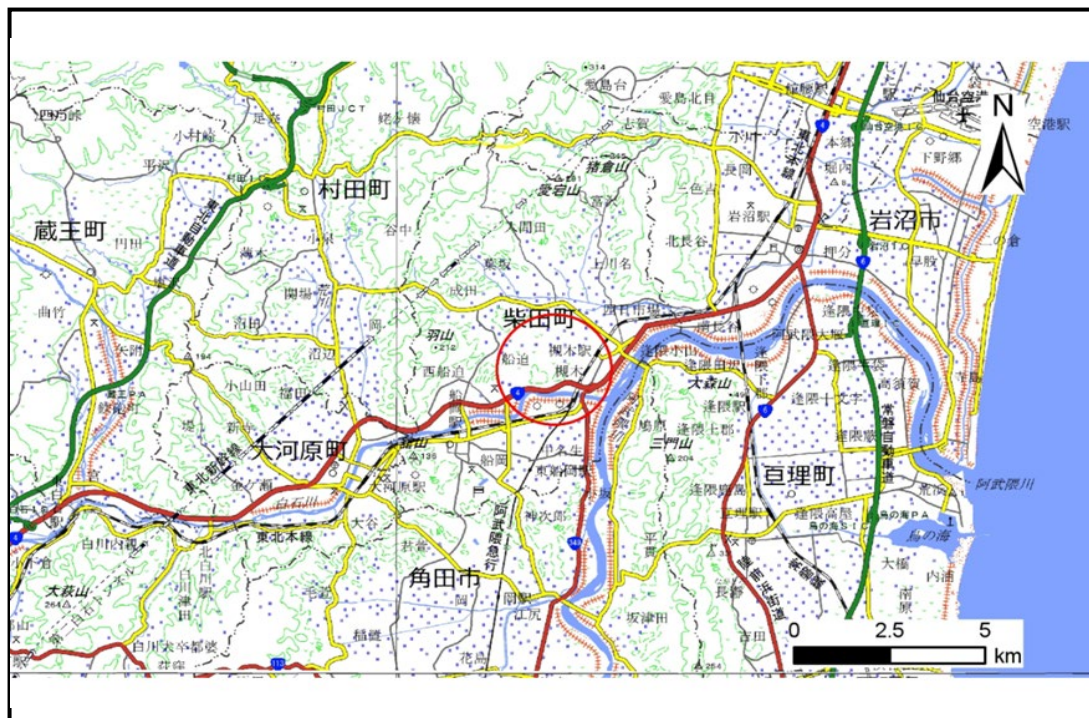
溪流の位置	溪流番号	N323D0018	溪流名	槻木沢1	所在地	柴田郡柴田町槻木字丸山、字西葛岡、字乳子墓、槻木西3丁目
-------	------	-----------	-----	------	-----	------------------------------



## 土砂災害警戒区域等の指定の告示に係る図書(その1)

告示番号	
告示年月日	

自然現象の種類	土石流
溪流番号	N323D0022
水系名	阿武隈川
河川名	-
溪流名	槻木沢2
所在地	柴田郡柴田町槻木字花不見沢、字乳子墓
調査機関	宮城県大河原土木事務所



位置図(S=1:200,000)

「測量法に基づく国土地理院長承認(複製)R 7JHf 360」「本製品を複製する場合には、国土地理院の長の承認を得なければならない。」



位置図(S=1:25,000)

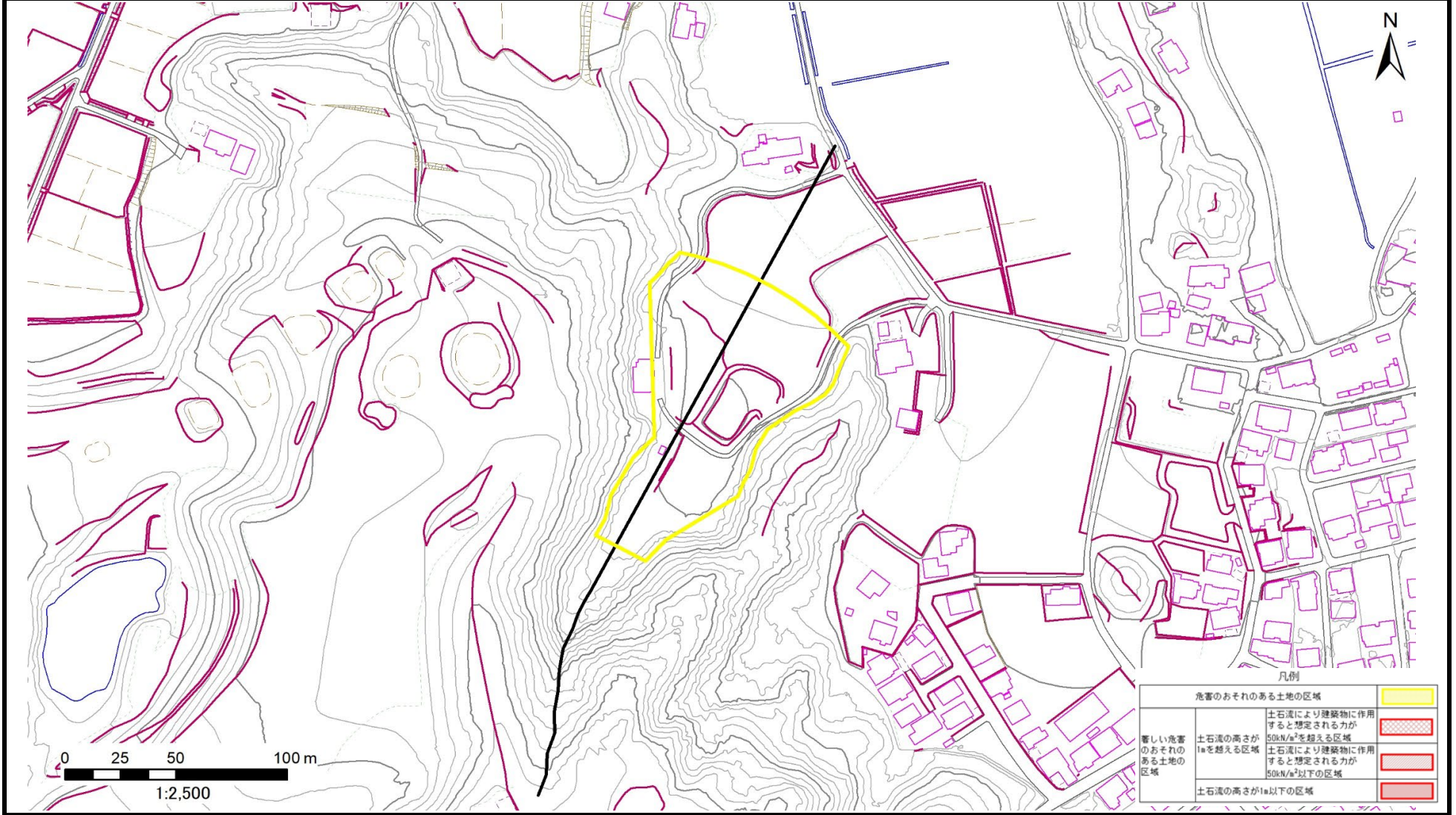
# 土砂災害警戒区域等の指定の告示に係る図書(その2)

告示番号	
告示年月日	

危害のおそれのある土地の区域、著しい危害のおそれのある土地の区域の設定図

調査年度	令和7年度
------	-------

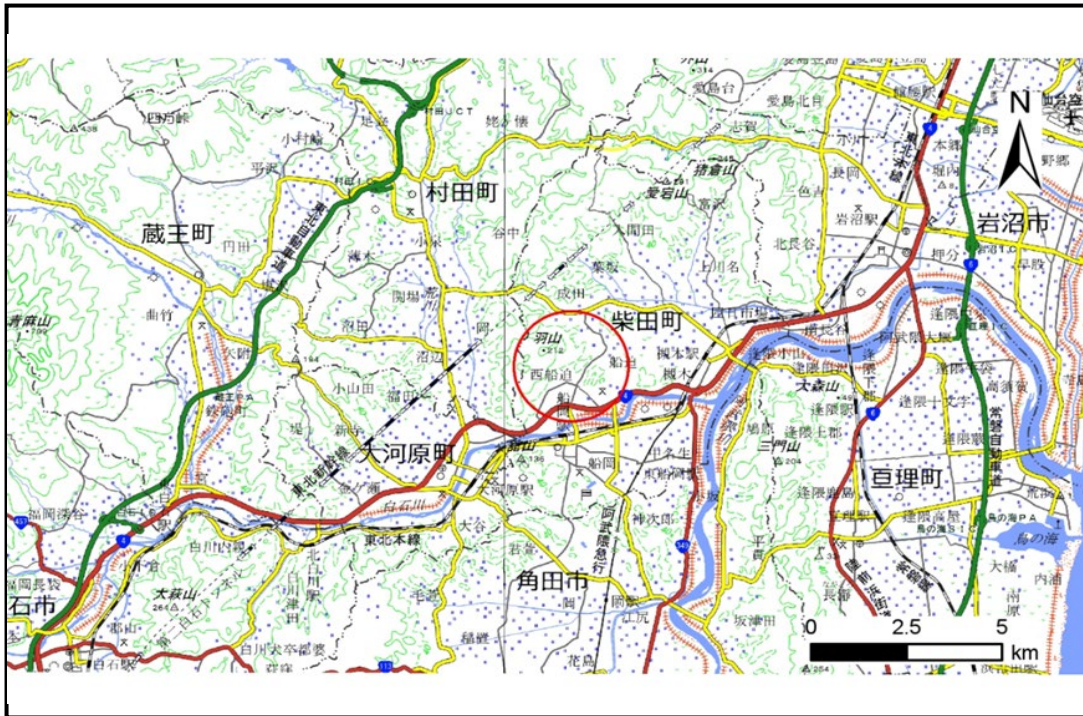
溪流の位置	溪流番号	N323D0022	溪流名	槻木沢2	所在地	柴田郡柴田町槻木字花不見沢、字乳子墓
-------	------	-----------	-----	------	-----	--------------------



## 土砂災害警戒区域等の指定の告示に係る図書(その1)

告示番号	
告示年月日	

自然現象の種類	土石流
溪流番号	N323D0025
水系名	阿武隈川
河川名	白石川
溪流名	沢田沢1
所在地	柴田郡柴田町本船迫字沢田、字内沼田
調査機関	宮城県大河原土木事務所



位置図(S=1:200,000)



位置図(S=1:25,000)

「測量法に基づく国土地理院長承認(複製)R 7JHf 360」「本製品を複製する場合には、国土地理院の長の承認を得なければならない。」

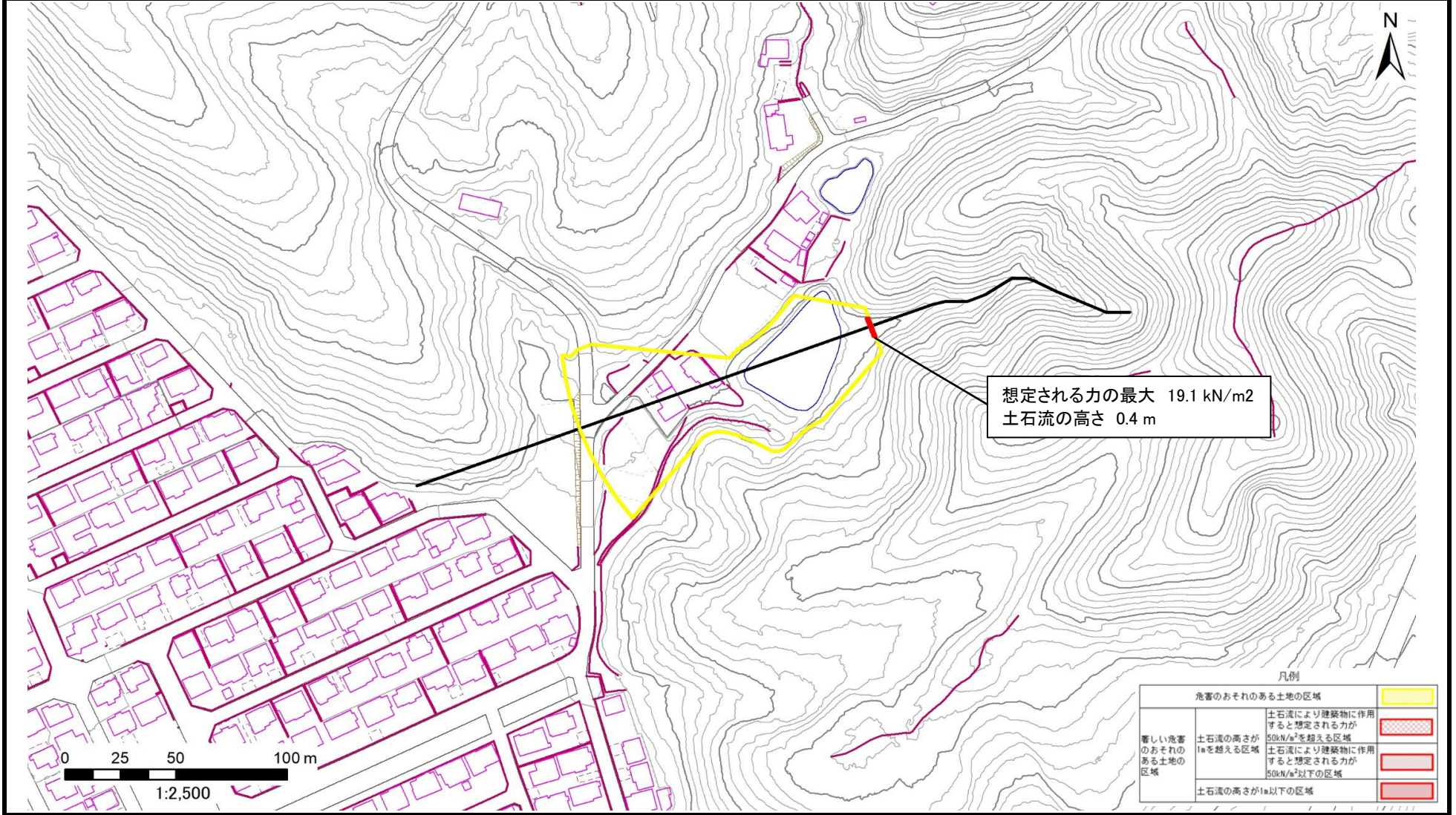
# 土砂災害警戒区域等の指定の告示に係る図書(その2)

告示番号	
告示年月日	

危害のおそれのある土地の区域、著しい危害のおそれのある土地の区域の設定図

調査年度	令和7年度
------	-------

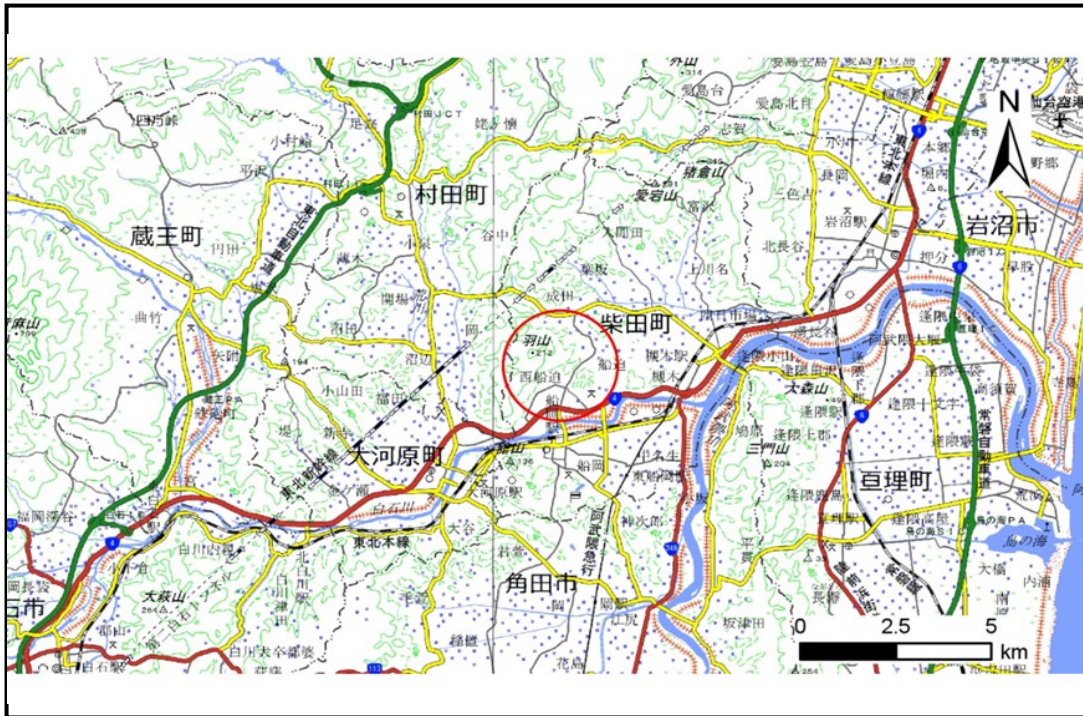
溪流の位置	溪流番号	N323D0025	溪流名	沢田沢1	所在地	柴田郡柴田町本船迫字沢田、字内沼田
-------	------	-----------	-----	------	-----	-------------------



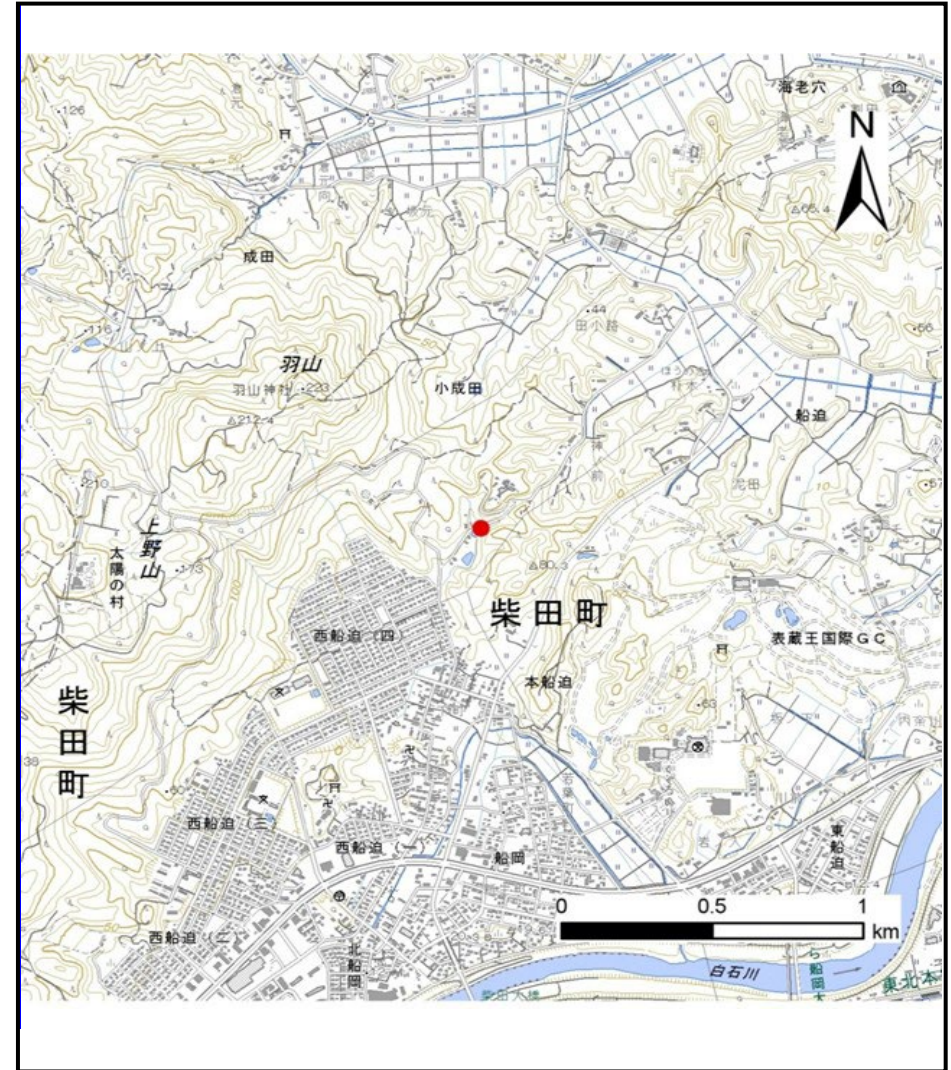
## 土砂災害警戒区域等の指定の告示に係る図書(その1)

告示番号	
告示年月日	

自然現象の種類	土石流
溪流番号	N323D0027
水系名	阿武隈川
河川名	白石川
溪流名	沢田沢2
所在地	柴田郡柴田町本船迫字沢田、字内沼田
調査機関	宮城県大河原土木事務所



位置図(S=1:200,000)



位置図(S=1:25,000)

「測量法に基づく国土地理院長承認(複製)R 7JHf 360」「本製品を複製する場合には、国土地理院の長の承認を得なければならない。」

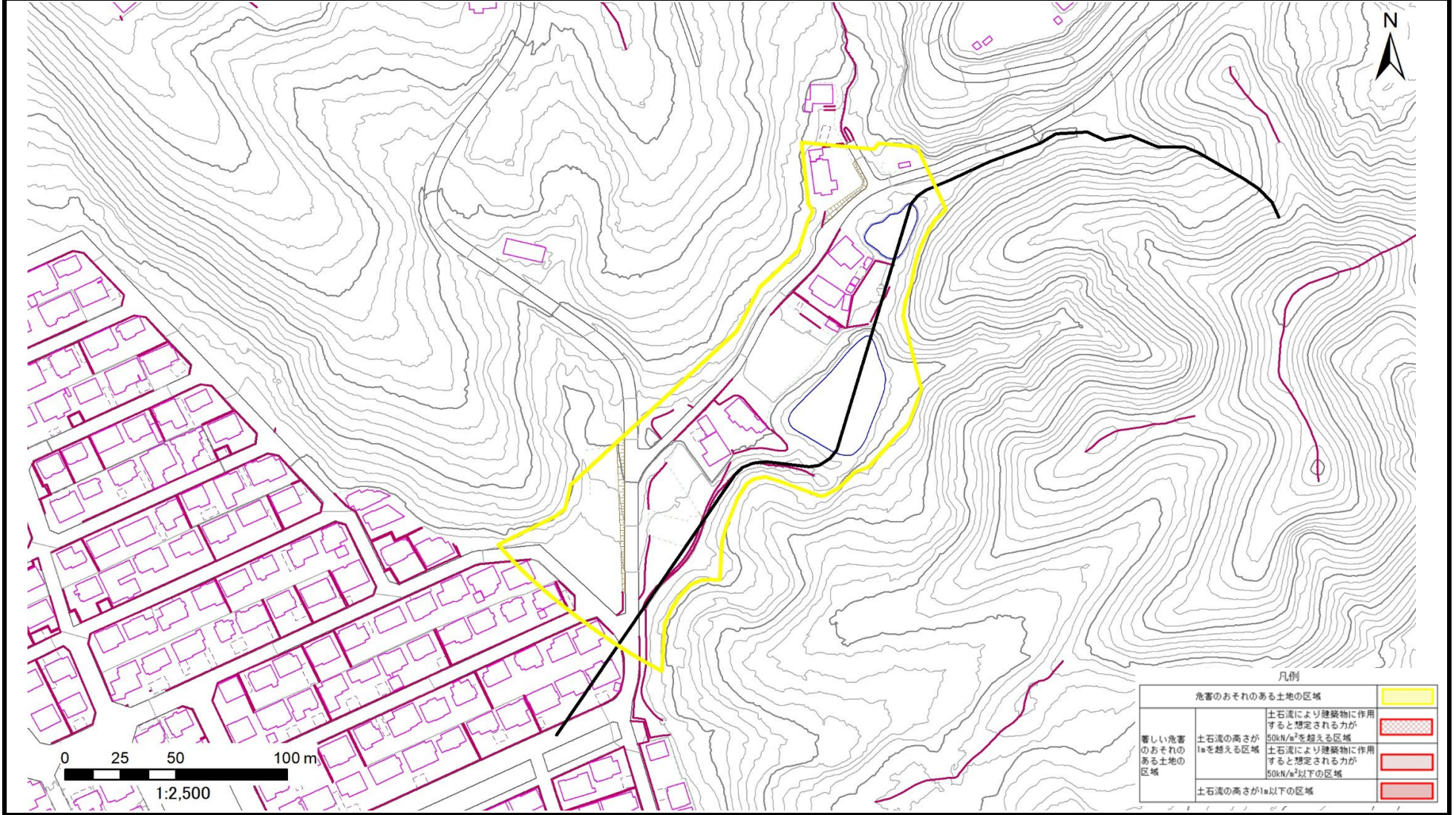
# 土砂災害警戒区域等の指定の告示に係る図書(その2)

告示番号	
告示年月日	

危害のおそれのある土地の区域、著しい危害のおそれのある土地の区域の設定図

調査年度	令和7年度
------	-------

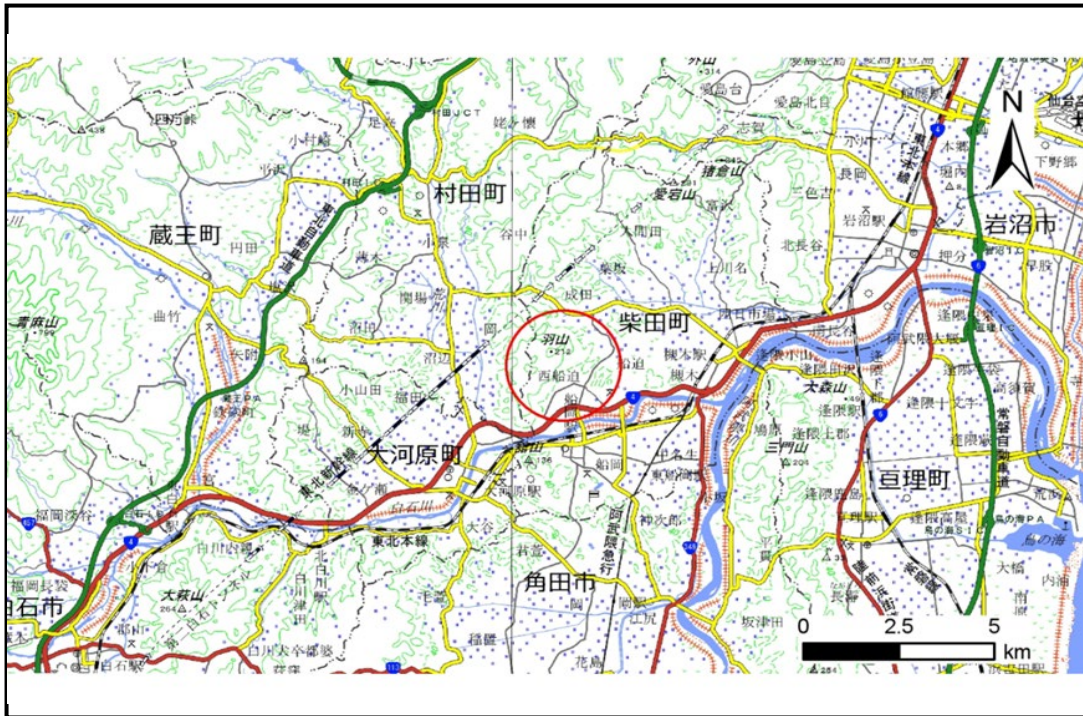
溪流の位置	溪流番号	N323D0027	溪流名	沢田沢2	所在地	柴田郡柴田町本船迫字沢田、字内沼田
-------	------	-----------	-----	------	-----	-------------------



## 土砂災害警戒区域等の指定の告示に係る図書(その1)

告示番号	
告示年月日	

自然現象の種類	土石流
溪流番号	N323D0031
水系名	阿武隈川
河川名	白石川
溪流名	西船迫沢8
所在地	柴田郡柴田町西船迫4丁目、本船迫字北沼田、字沢田
調査機関	宮城県大河原土木事務所



位置図(S=1:200,000)



位置図(S=1:25,000)

「測量法に基づく国土地理院長承認(複製)R 7JHf 360」「本製品を複製する場合には、国土地理院の長の承認を得なければならない。」

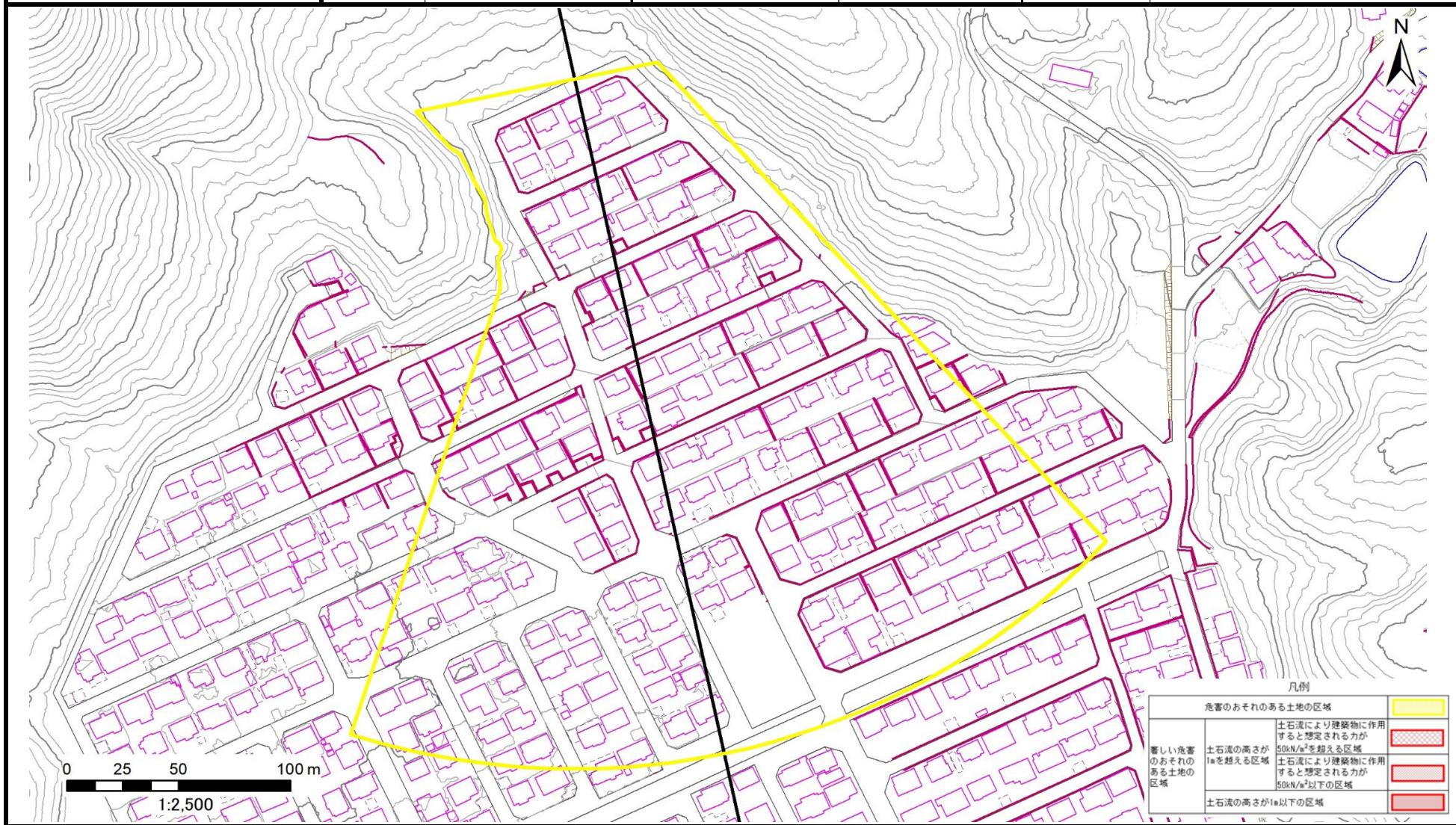
# 土砂災害警戒区域等の指定の告示に係る図書(その2)

告示番号	
告示年月日	

危害のおそれのある土地の区域、著しい危害のおそれのある土地の区域の設定図

調査年度	令和7年度
------	-------

溪流の位置	溪流番号	N323D0031	溪流名	西船迫沢8	所在地	柴田郡柴田町西船迫4丁目、本船迫字北沼田、字沢田
-------	------	-----------	-----	-------	-----	--------------------------



凡例

危害のおそれのある土地の区域		
著しい危害のおそれのある土地の区域	土石流により建築物に作用すると想定される力が50kN/m <sup>2</sup> を超える区域	
	土石流により建築物に作用すると想定される力が10kN/m <sup>2</sup> を超える区域	
	土石流により建築物に作用すると想定される力が50kN/m <sup>2</sup> 以下の区域	
	土石流の高さが1m以下の区域	

## 土砂災害警戒区域等の指定の告示に係る図書(その1)

告示番号	
告示年月日	

自然現象の種類	土石流
溪流番号	N323D0038
水系名	阿武隈川
河川名	五間堀川
溪流名	山ノ上前1
所在地	柴田郡柴田町成田字山ノ上、字山ノ上前
調査機関	宮城県大河原土木事務所



位置図(S=1:200,000)



位置図(S=1:25,000)

「測量法に基づく国土地理院長承認(複製)R 7JHf 360」「本製品を複製する場合には、国土地理院の長の承認を得なければならない。」

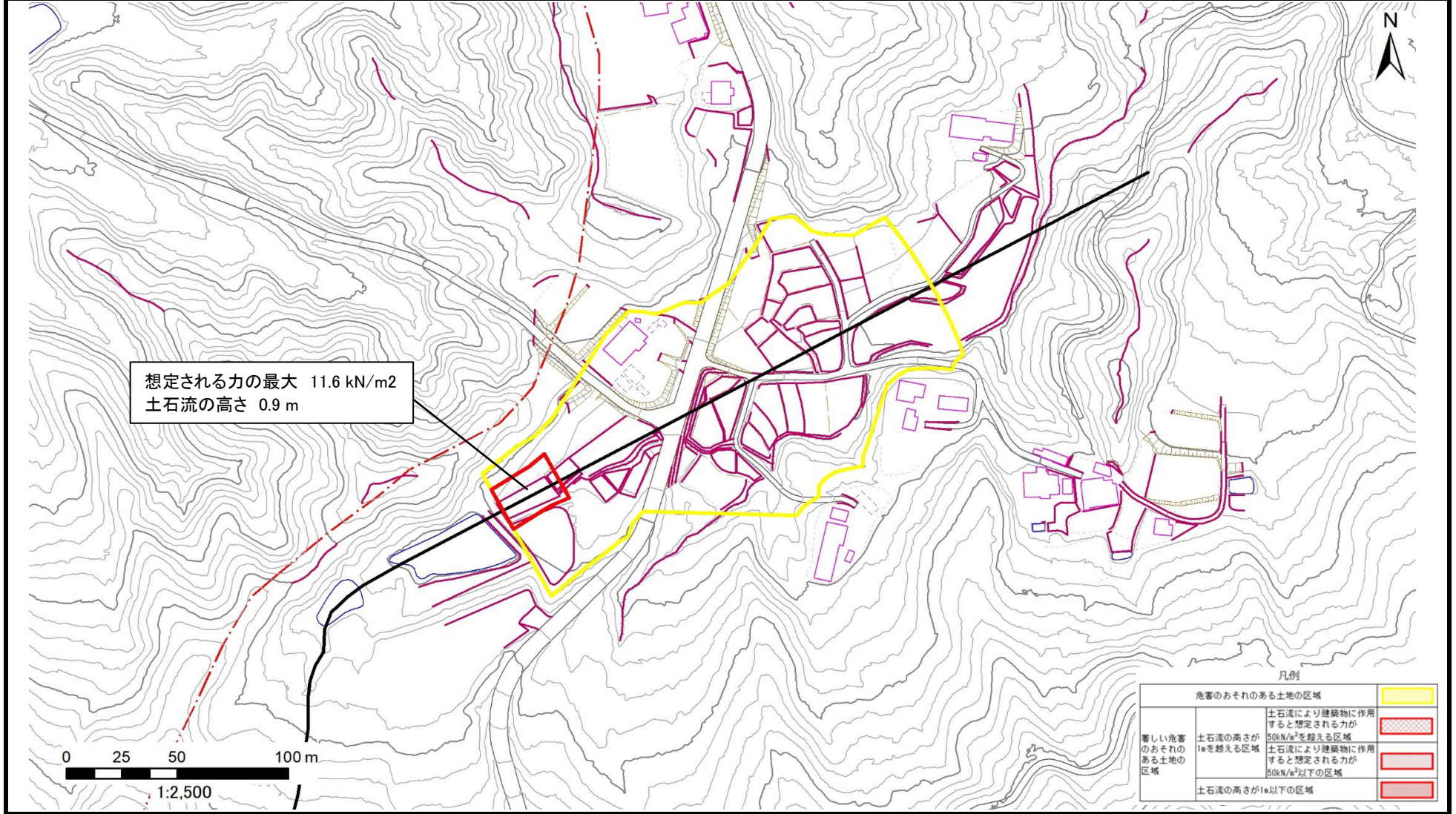
# 土砂災害警戒区域等の指定の告示に係る図書(その2)

告示番号	
告示年月日	

危害のおそれのある土地の区域、著しい危害のおそれのある土地の区域の設定図

調査年度	令和7年度
------	-------

溪流の位置	溪流番号	N323D0038	溪流名	山ノ上前1	所在地	柴田郡柴田町成田字山ノ上、字山ノ上前
-------	------	-----------	-----	-------	-----	--------------------



凡例	
危害のおそれのある土地の区域	
著しい危害のおそれのある土地の区域	土石流により建築物に作用すると想定される力が 50kN/m <sup>2</sup> を超える区域
	土石流の高さが1mを超える区域
	土石流により建築物に作用すると想定される力が 50kN/m <sup>2</sup> 以下の区域
	土石流の高さが1m以下の区域

## 土砂災害警戒区域等の指定の告示に係る図書(その1)

告示番号	
告示年月日	

自然現象の種類	土石流
溪流番号	N323D0039
水系名	阿武隈川
河川名	五間堀川
溪流名	山ノ上前2
所在地	柴田郡柴田町成田字山ノ上前、字山ノ上
調査機関	宮城県大河原土木事務所



位置図(S=1:200,000)



位置図(S=1:25,000)

「測量法に基づく国土地理院長承認(複製)R 7JHf 360」「本製品を複製する場合には、国土地理院の長の承認を得なければならない。」

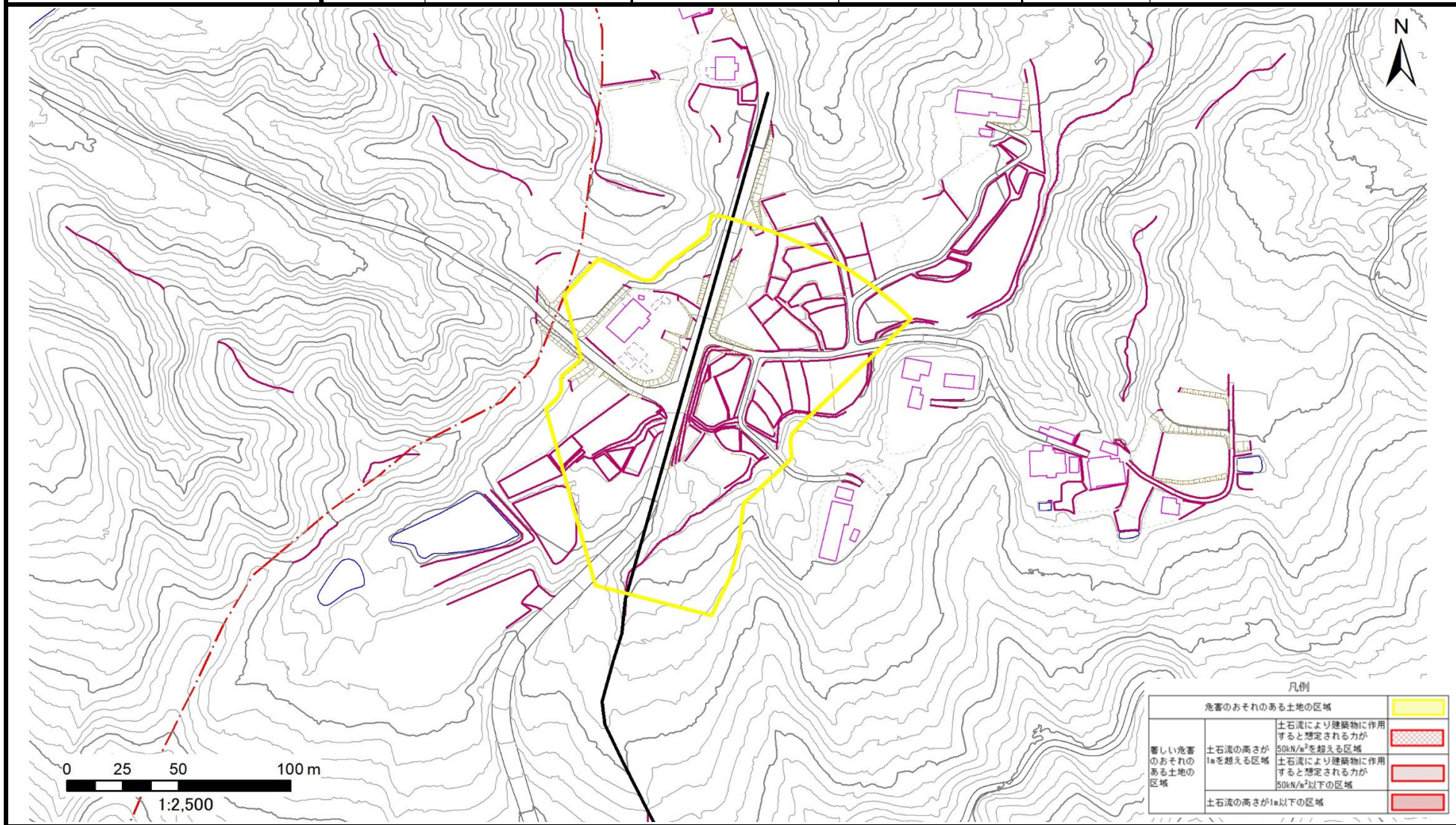
## 土砂災害警戒区域等の指定の告示に係る図書(その2)

告示番号	
告示年月日	

危害のおそれのある土地の区域、著しい危害のおそれのある土地の区域の設定図

調査年度	令和7年度
------	-------

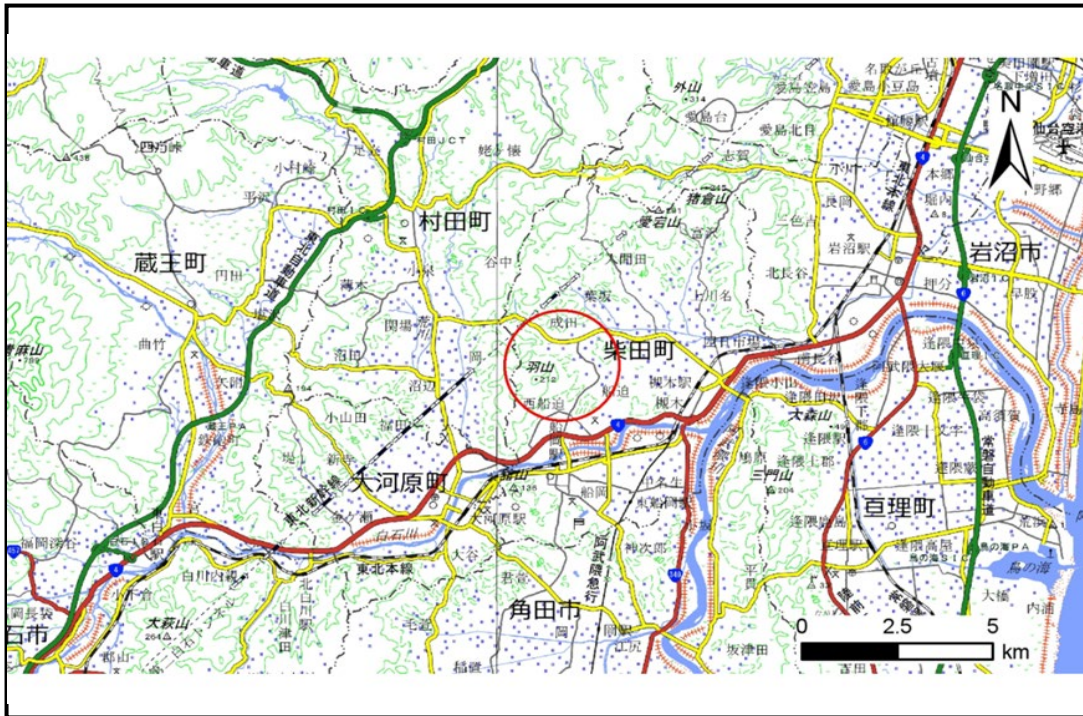
溪流の位置	溪流番号	N323D0039	溪流名	山ノ上前2	所在地	柴田郡柴田町成田字山ノ上前、字山ノ上
-------	------	-----------	-----	-------	-----	--------------------



## 土砂災害警戒区域等の指定の告示に係る図書(その1)

告示番号	
告示年月日	

自然現象の種類	土石流
溪流番号	N323D0040
水系名	阿武隈川
河川名	-
溪流名	小成田沢1
所在地	柴田郡柴田町小成田字北入、字坂向
調査機関	宮城県大河原土木事務所



位置図(S=1:200,000)



位置図(S=1:25,000)

「測量法に基づく国土地理院長承認(複製)R7JHf360」「本製品を複製する場合には、国土地理院の長の承認を得なければならない。」

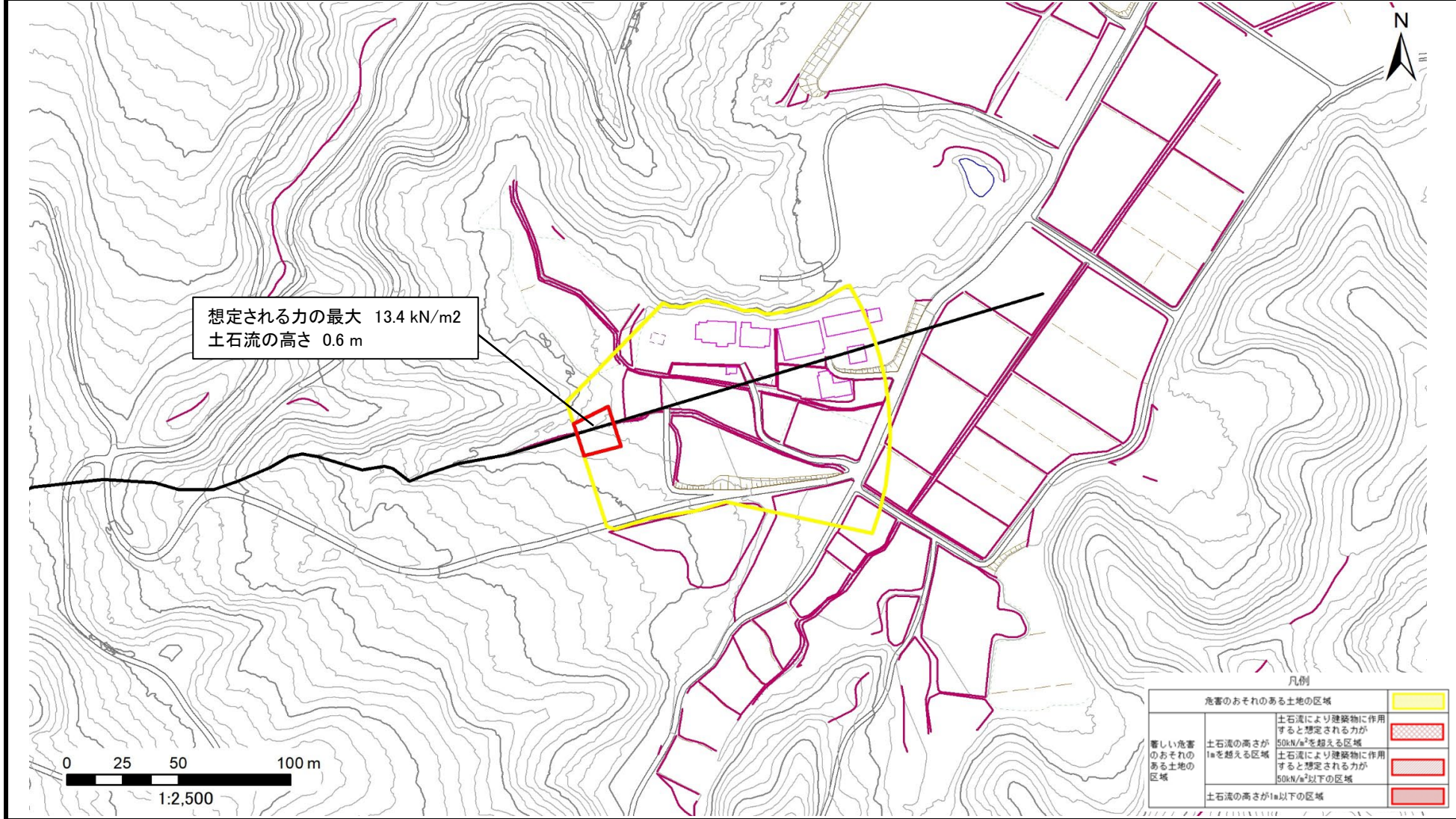
# 土砂災害警戒区域等の指定の告示に係る図書(その2)

告示番号	
告示年月日	

危害のおそれのある土地の区域、著しい危害のおそれのある土地の区域の設定図

調査年度	令和7年度
------	-------

溪流の位置	溪流番号	N323D0040	溪流名	小成田沢1	所在地	柴田郡柴田町小成田字北入、字坂向
-------	------	-----------	-----	-------	-----	------------------



想定される力の最大 13.4 kN/m<sup>2</sup>  
土石流の高さ 0.6 m

凡例		
危害のおそれのある土地の区域		
著しい危害のおそれのある土地の区域	土石流により建築物に作用すると想定される力が 50kN/m <sup>2</sup> を超える区域	
	土石流の高さが1mを超える区域	
	土石流により建築物に作用すると想定される力が 50kN/m <sup>2</sup> 以下の区域	
	土石流の高さが1m以下の区域	