

土砂災害警戒区域等の指定の告示に係る図書(その1)

| | |
|-------|--|
| 告示番号 | |
| 告示年月日 | |

| | |
|---------|-------------|
| 自然現象の種類 | 土石流 |
| 溪流番号 | N323D0066-1 |
| 水系名 | 阿武隈川 |
| 河川名 | 五間堀川 |
| 溪流名 | 内ノ馬場沢2-1 |
| 所在地 | 柴田郡柴田町入間田 |
| 調査機関 | 宮城県大河原土木事務所 |



位置図(S=1:200,000)



概況図(S=1:25,000)

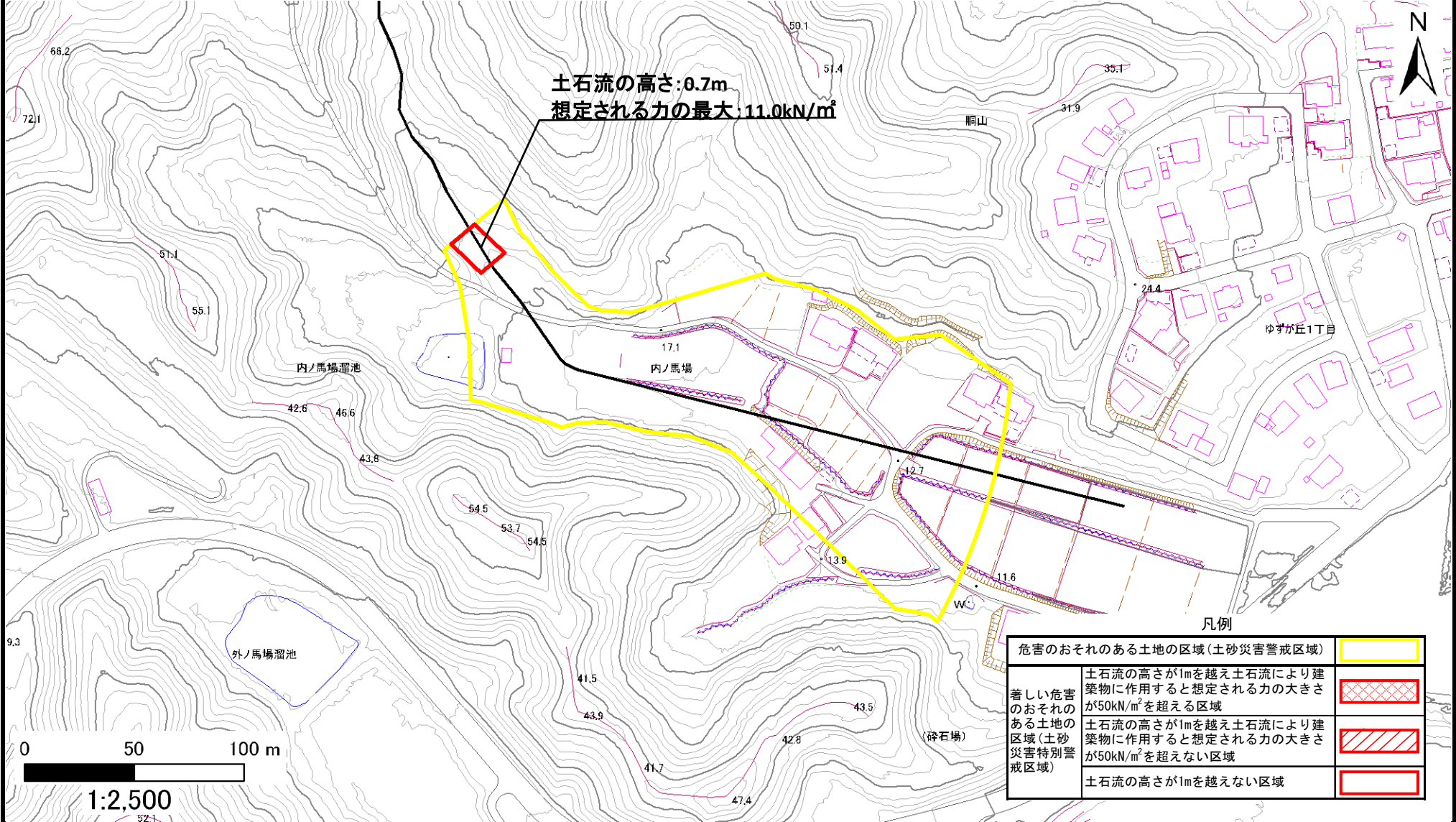
土砂災害警戒区域等の指定の告示に係る図書（その2）

| | |
|-------|--|
| 告示番号 | |
| 告示年月日 | |

| | |
|------|-------|
| 調査年度 | 令和6年度 |
|------|-------|

危害のおそれのある土地の区域、著しい危害のおそれのある土地の区域の設定図

| | | | | | | |
|-------|------|-------------|-----|----------|-----|-----------|
| 渓流の位置 | 渓流番号 | N323D0066-1 | 渓流名 | 内ノ馬場沢2-1 | 所在地 | 柴田郡柴田町入間田 |
|-------|------|-------------|-----|----------|-----|-----------|



土砂災害警戒区域等の指定の告示に係る図書(その1)

| | |
|-------|--|
| 告示番号 | |
| 告示年月日 | |

| | |
|---------|-------------|
| 自然現象の種類 | 土石流 |
| 溪流番号 | N323D0066-2 |
| 水系名 | 阿武隈川 |
| 河川名 | 五間堀川 |
| 溪流名 | 内ノ馬場沢2-2 |
| 所在地 | 柴田郡柴田町入間田 |
| 調査機関 | 宮城県大河原土木事務所 |



位置図(S=1:200,000)



概況図(S=1:25,000)

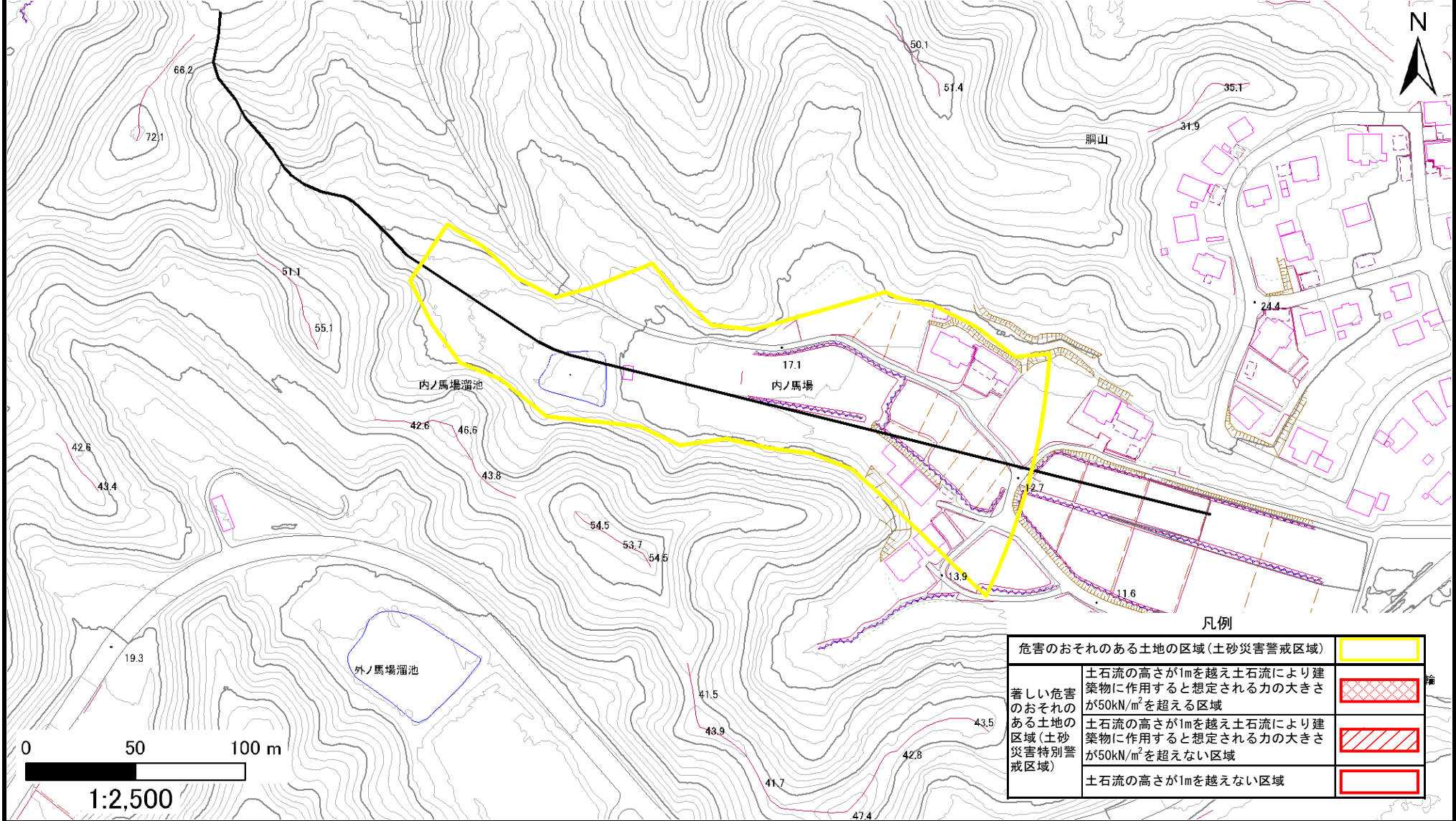
土砂災害警戒区域等の指定の告示に係る図書（その2）

| | |
|-------|--|
| 告示番号 | |
| 告示年月日 | |

危害のおそれのある土地の区域、著しい危害のおそれのある土地の区域の設定図

| | |
|------|-------|
| 調査年度 | 令和6年度 |
|------|-------|

| | | | | | | |
|-----------|------|-------------|-----|----------|-----|-----------|
| 溪 流 の 位 置 | 溪流番号 | N323D0066-2 | 溪流名 | 内ノ馬場沢2-2 | 所在地 | 柴田郡柴田町入間田 |
|-----------|------|-------------|-----|----------|-----|-----------|



| 危害のおそれのある土地の区域(土砂災害警戒区域) | |
|-------------------------------|---|
| 著しい危害のおそれのある土地の区域(土砂災害特別警戒区域) | 土石流の高さが1mを越え土石流により建築物に作用すると想定される力の大きさが50kN/m ² を超える区域 |
| 著しい危害のおそれのある土地の区域(土砂災害特別警戒区域) | 土石流の高さが1mを越え土石流により建築物に作用すると想定される力の大きさが50kN/m ² を超えない区域 |
| | 土石流の高さが1mを越えない区域 |

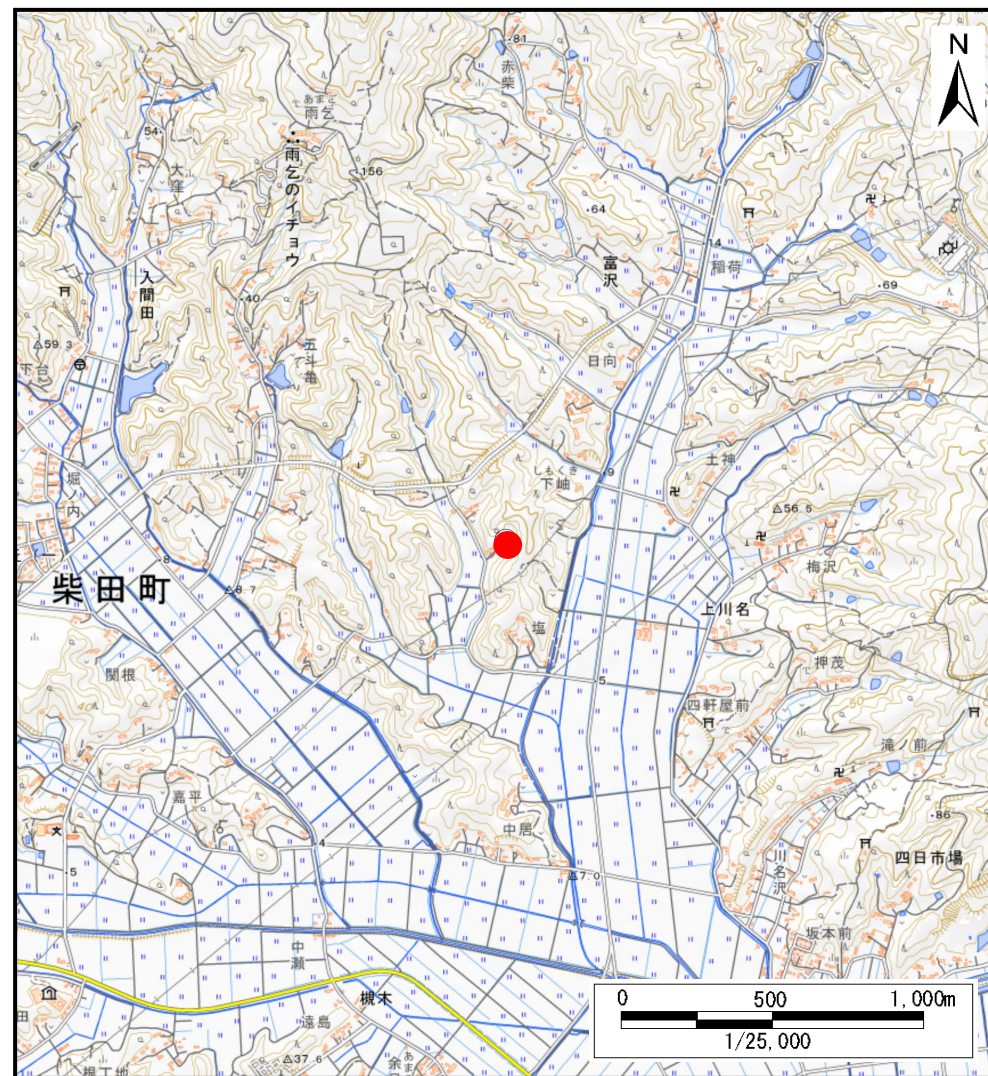
土砂災害警戒区域等の指定の告示に係る図書(その1)

| | |
|-------|--|
| 告示番号 | |
| 告示年月日 | |

| | |
|---------|-------------|
| 自然現象の種類 | 土石流 |
| 溪流番号 | N323D0067 |
| 水系名 | 阿武隈川 |
| 河川名 | 五間堀川 |
| 溪流名 | 又振沢1 |
| 所在地 | 柴田郡柴田町入間田 |
| 調査機関 | 宮城県大河原土木事務所 |



位置図(S=1:200,000)



概況図(S=1:25,000)

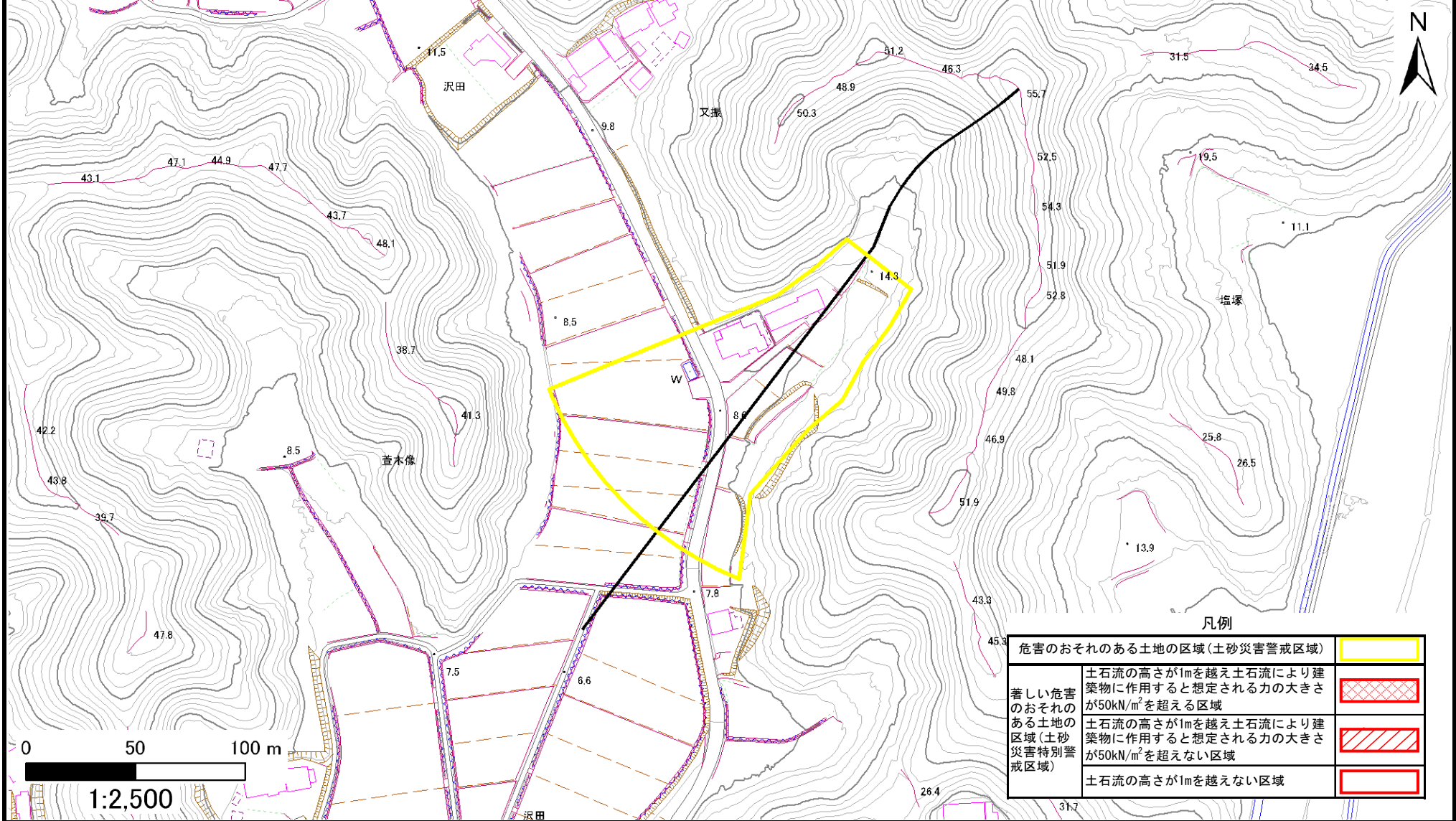
土砂災害警戒区域等の指定の告示に係る図書（その2）

| | |
|-------|--|
| 告示番号 | |
| 告示年月日 | |

| | |
|------|-------|
| 調査年度 | 令和6年度 |
|------|-------|

危害のおそれのある土地の区域、著しい危害のおそれのある土地の区域の設定図

| | | | | | | |
|-------|------|-----------|-----|------|-----|-----------|
| 溪流の位置 | 溪流番号 | N323D0067 | 溪流名 | 又振沢1 | 所在地 | 柴田郡柴田町入間田 |
|-------|------|-----------|-----|------|-----|-----------|



凡例

| | |
|---|--|
| 危害のおそれのある土地の区域（土砂災害警戒区域） | |
| 著しい危害のおそれのある土地の区域（土砂災害特別警戒区域） | |
| 土石流の高さが1mを越え土石流により建築物に作用すると想定される力の大きさが50kN/m ² を超える区域 | |
| 土石流の高さが1mを越え土石流により建築物に作用すると想定される力の大きさが50kN/m ² を超えない区域 | |
| 土石流の高さが1mを越えない区域 | |

土砂災害警戒区域等の指定の告示に係る図書(その1)

| | |
|-------|--|
| 告示番号 | |
| 告示年月日 | |

| | |
|---------|-------------|
| 自然現象の種類 | 土石流 |
| 溪流番号 | N323D0068 |
| 水系名 | 阿武隈川 |
| 河川名 | 五間堀川 |
| 溪流名 | 又振沢2 |
| 所在地 | 柴田郡柴田町入間田 |
| 調査機関 | 宮城県大河原土木事務所 |



位置図(S=1:200,000)



概況図(S=1:25,000)

「測量法に基づく国土地理院長承認(複製)R 7JHf 225」「本製品を複製する場合には、国土地理院の長の承認を得なければならない。」

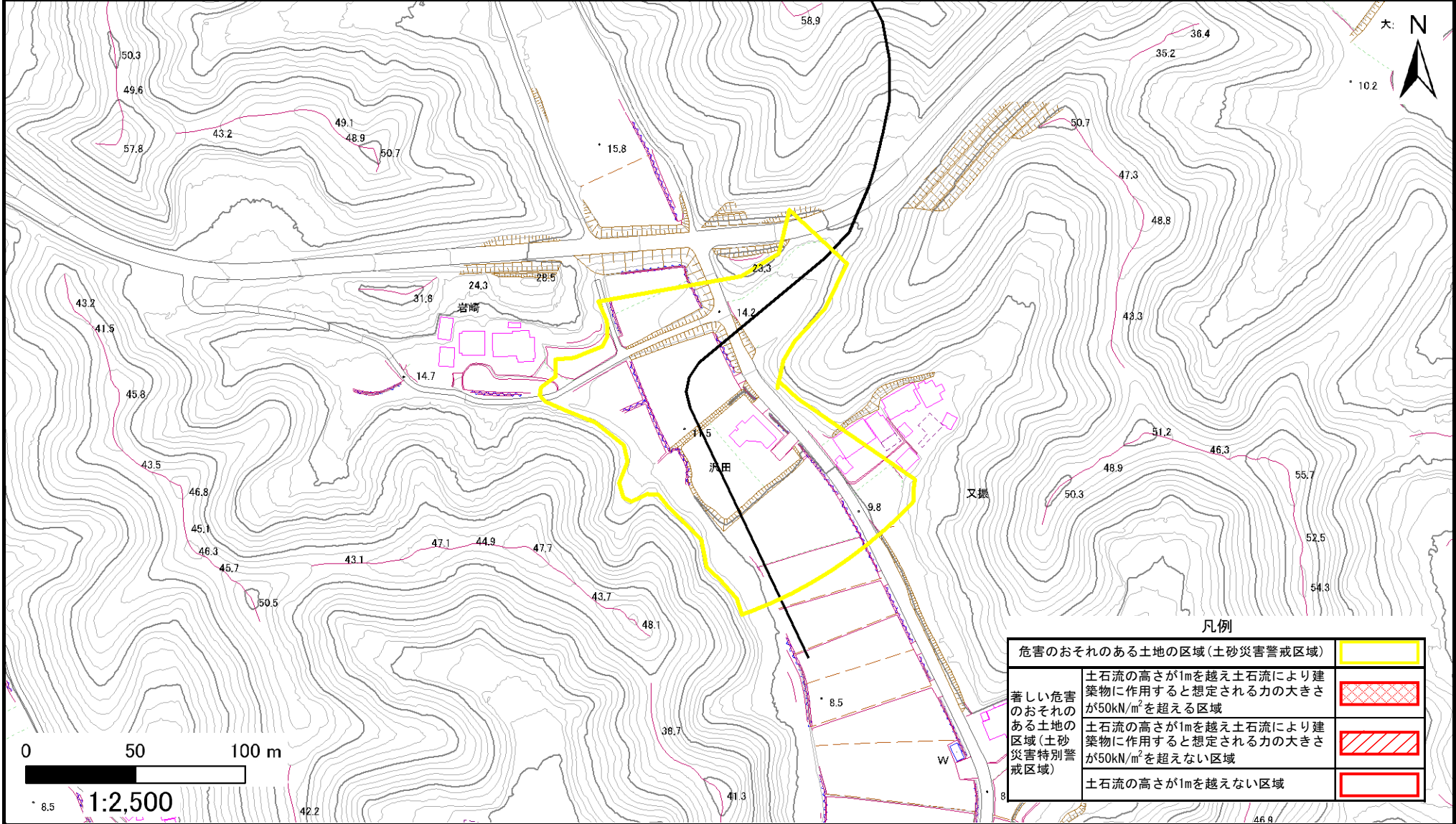
土砂災害警戒区域等の指定の告示に係る図書（その2）

| | |
|-------|--|
| 告示番号 | |
| 告示年月日 | |

危害のおそれのある土地の区域、著しい危害のおそれのある土地の区域の設定図

| | |
|------|-------|
| 調査年度 | 令和6年度 |
|------|-------|

| | | | | | | |
|-------|------|-----------|-----|------|-----|-----------|
| 渓流の位置 | 渓流番号 | N323D0068 | 渓流名 | 又振沢2 | 所在地 | 柴田郡柴田町入間田 |
|-------|------|-----------|-----|------|-----|-----------|



土砂災害警戒区域等の指定の告示に係る図書(その1)

| | |
|-------|--|
| 告示番号 | |
| 告示年月日 | |

| | |
|---------|-----------|
| 自然現象の種類 | 土石流 |
| 溪流番号 | N323D0069 |
| 水系名 | 阿武隈川 |
| 河川名 | 五間堀川 |
| 溪流名 | 岩崎沢 |
| 所在地 | 柴田郡柴田町入間田 |
| 調査機関 | 大河原土木事務所 |



位置図(S=1:200,000)



概況図(S=1:25,000)

「測量法に基づく国土地理院長承認(複製)R 7JHf 225」「本製品を複製する場合には、国土地理院の長の承認を得なければならない。」

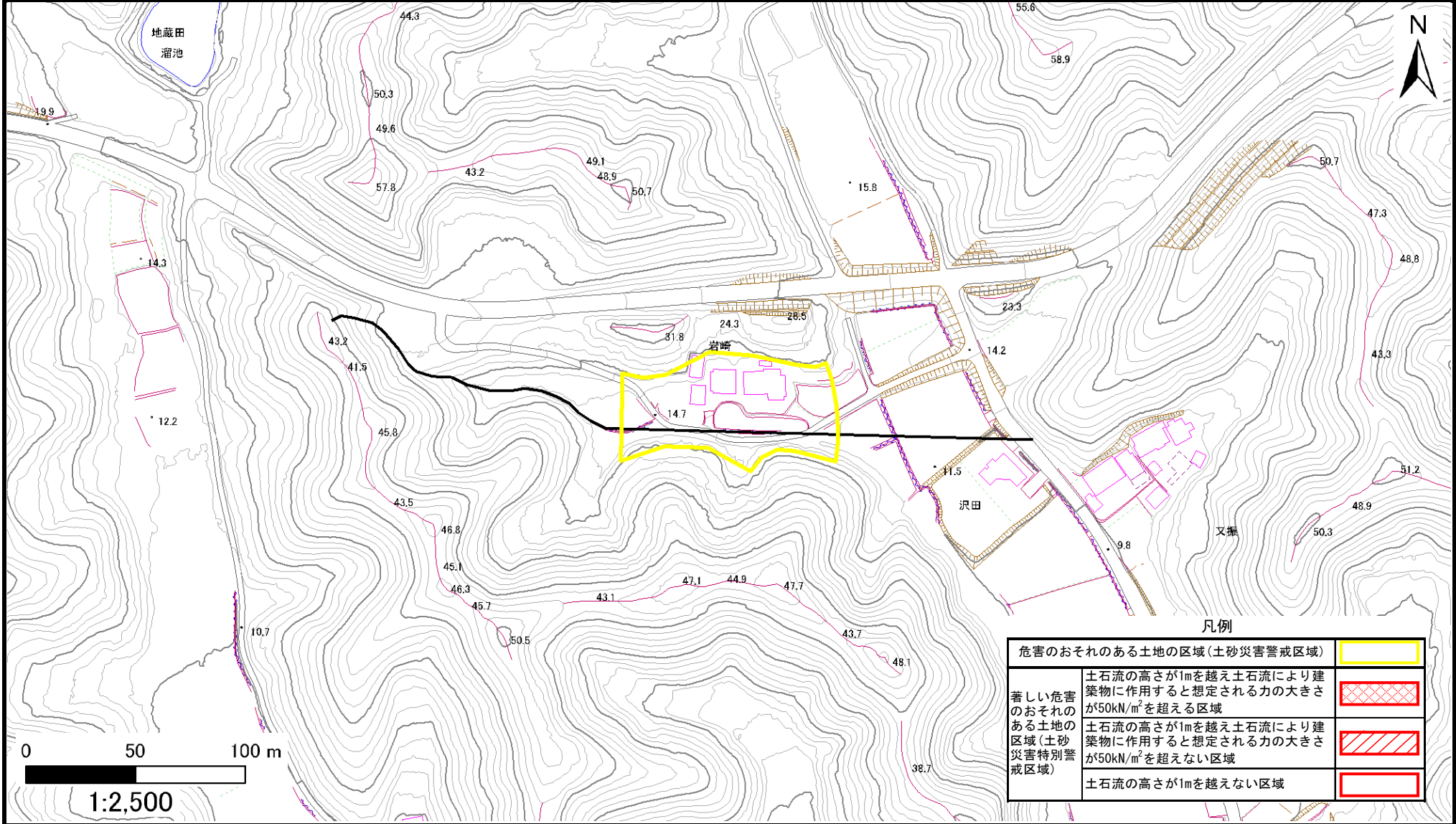
土砂災害警戒区域等の指定の告示に係る図書（その2）

| | |
|-------|--|
| 告示番号 | |
| 告示年月日 | |

危害のおそれのある土地の区域、著しい危害のおそれのある土地の区域の設定図

| | |
|------|-------|
| 調査年度 | 令和6年度 |
|------|-------|

| | | | | | | |
|-------|------|-----------|-----|-----|-----|-----------|
| 溪流の位置 | 溪流番号 | N323D0069 | 溪流名 | 岩崎沢 | 所在地 | 柴田郡柴田町入間田 |
|-------|------|-----------|-----|-----|-----|-----------|



| 凡例 | |
|-------------------------------|--|
| 危害のおそれのある土地の区域（土砂災害警戒区域） | |
| 著しい危害のおそれのある土地の区域（土砂災害特別警戒区域） | |
| 著しい危害のおそれのある土地の区域（土砂災害警戒区域） | |
| 著しい危害のおそれのある土地の区域（土砂災害警戒区域） | |

土砂災害警戒区域等の指定の告示に係る図書(その1)

| | |
|-------|--|
| 告示番号 | |
| 告示年月日 | |

| | |
|---------|-------------|
| 自然現象の種類 | 土石流 |
| 溪流番号 | N323D0071 |
| 水系名 | 阿武隈川 |
| 河川名 | 五間堀川 |
| 溪流名 | 堀ノ内沢 |
| 所在地 | 柴田郡柴田町入間田 |
| 調査機関 | 宮城県大河原土木事務所 |



位置図(S=1:200,000)



概況図(S=1:25,000)

「測量法に基づく国土地理院長承認(複製)R 7JHf 225」「本製品を複製する場合には、国土地理院の長の承認を得なければならない。」

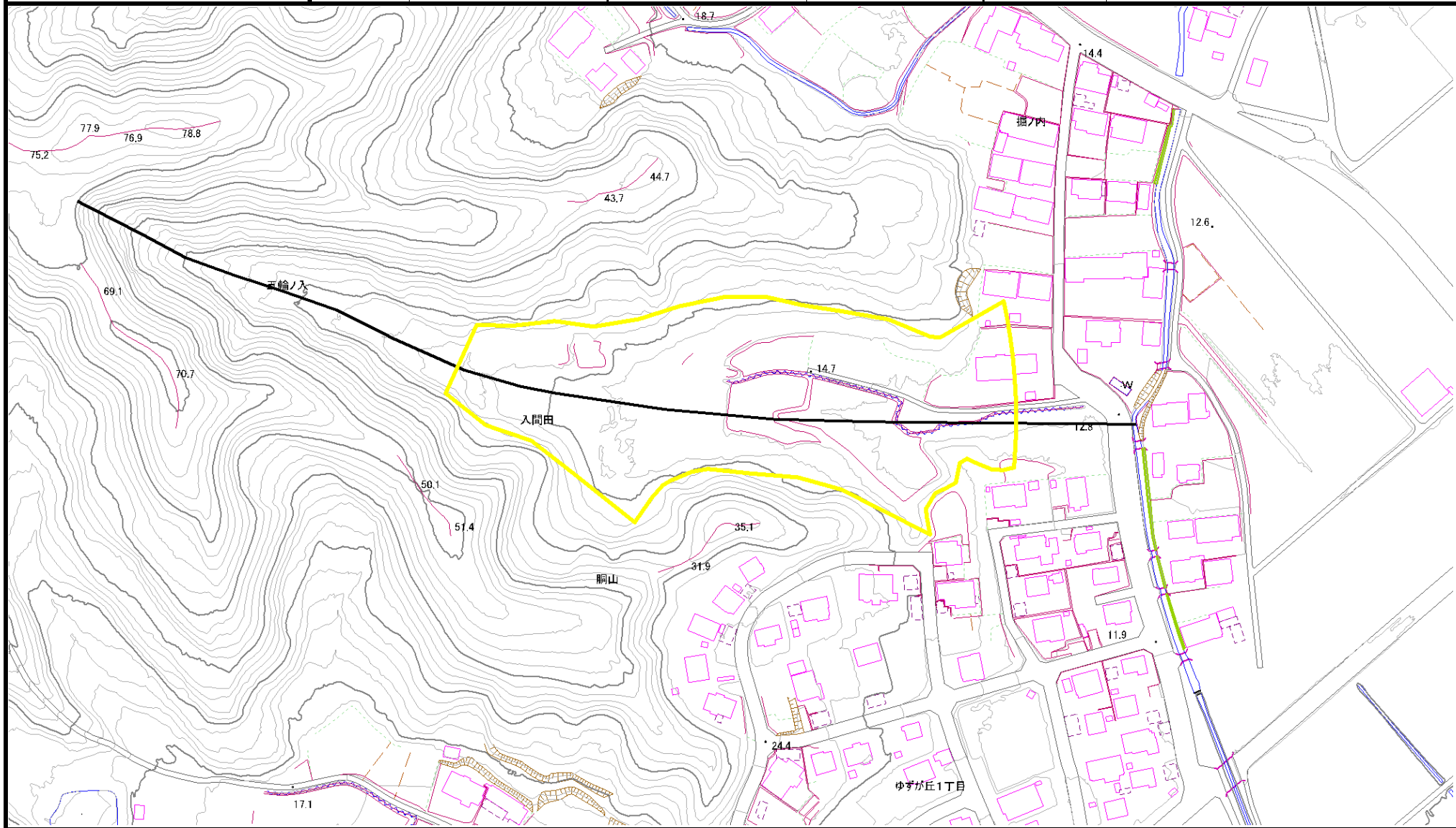
土砂災害警戒区域等の指定の告示に係る図書（その2）

| | |
|-------|--|
| 告示番号 | |
| 告示年月日 | |

危害のおそれのある土地の区域、著しい危害のおそれのある土地の区域の設定図

| | |
|------|-------|
| 調査年度 | 令和6年度 |
|------|-------|

| | | | | | | |
|-------|------|-----------|-----|------|-----|-----------|
| 溪流の位置 | 溪流番号 | N323D0071 | 溪流名 | 堀ノ内沢 | 所在地 | 柴田郡柴田町入間田 |
|-------|------|-----------|-----|------|-----|-----------|



土砂災害警戒区域等の指定の告示に係る図書(その1)

| | |
|-------|--|
| 告示番号 | |
| 告示年月日 | |

| | |
|---------|-------------|
| 自然現象の種類 | 土石流 |
| 溪流番号 | N323D0072 |
| 水系名 | 阿武隈川 |
| 河川名 | 五間堀川 |
| 溪流名 | 下道地沢 |
| 所在地 | 柴田郡柴田町葉坂 |
| 調査機関 | 宮城県大河原土木事務所 |



位置図(S=1:200,000)



概況図(S=1:25,000)

土砂災害警戒区域等の指定の告示に係る図書（その2）

| | |
|-------|--|
| 告示番号 | |
| 告示年月日 | |

危害のおそれのある土地の区域、著しい危害のおそれのある土地の区域の設定図

| | |
|------|-------|
| 調査年度 | 令和6年度 |
|------|-------|

