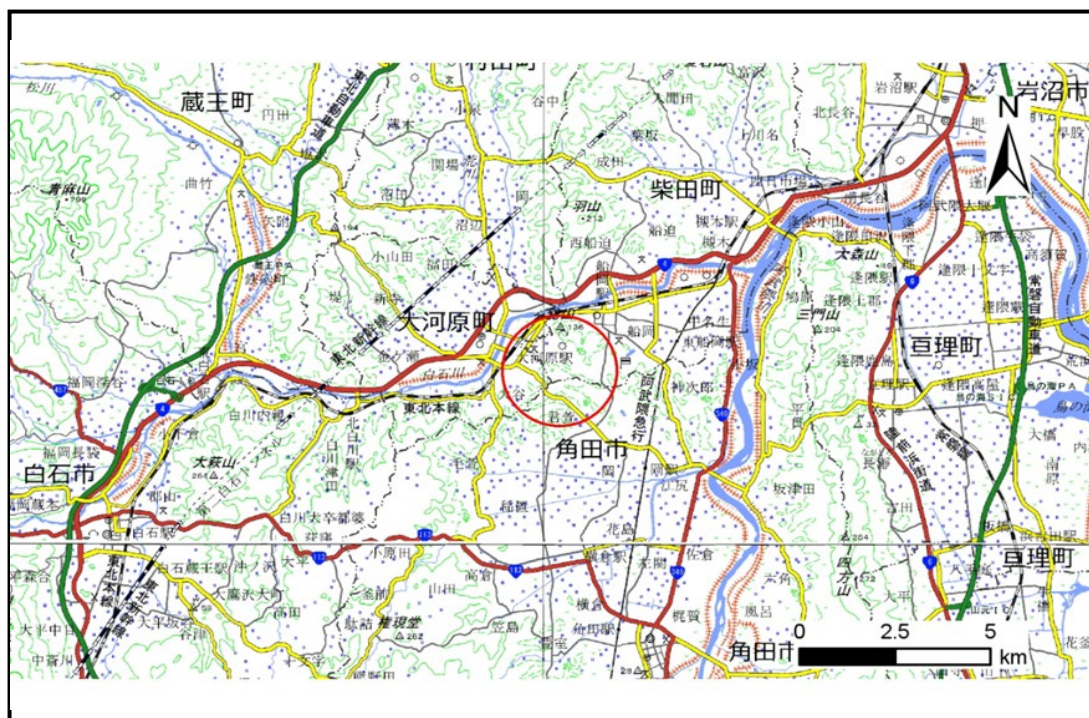


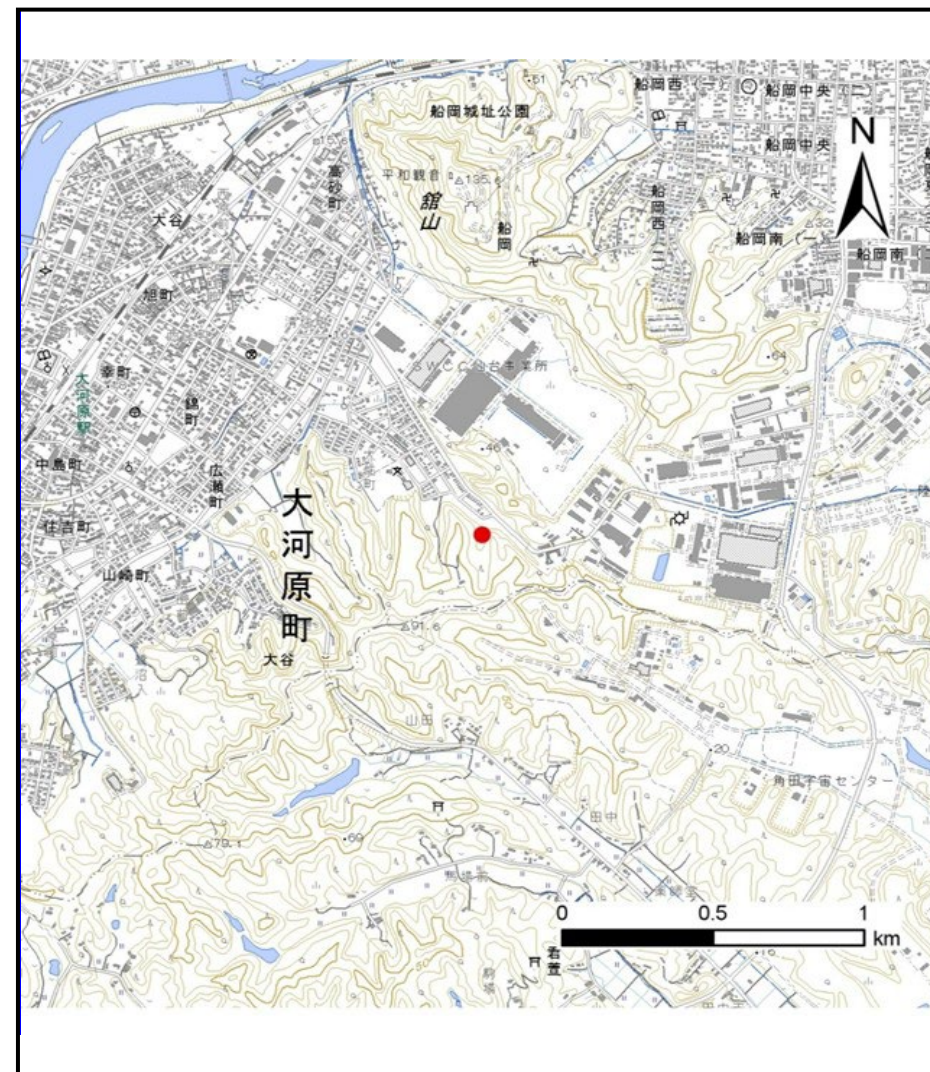
土砂災害警戒区域等の指定の告示に係る図書(その1)

告示番号	
告示年月日	

自然現象の種類	土石流
溪流番号	N323D0003
水系名	阿武隈川
河川名	白石川
溪流名	船岡沢1
所在地	柴田郡柴田町船岡字八入、大住町
調査機関	宮城県大河原土木事務所



位置図(S=1:200,000)



位置図(S=1:25,000)

「測量法に基づく国土地理院長承認(複製)R 7JHf 360」「本製品を複製する場合には、国土地理院の長の承認を得なければならない。」

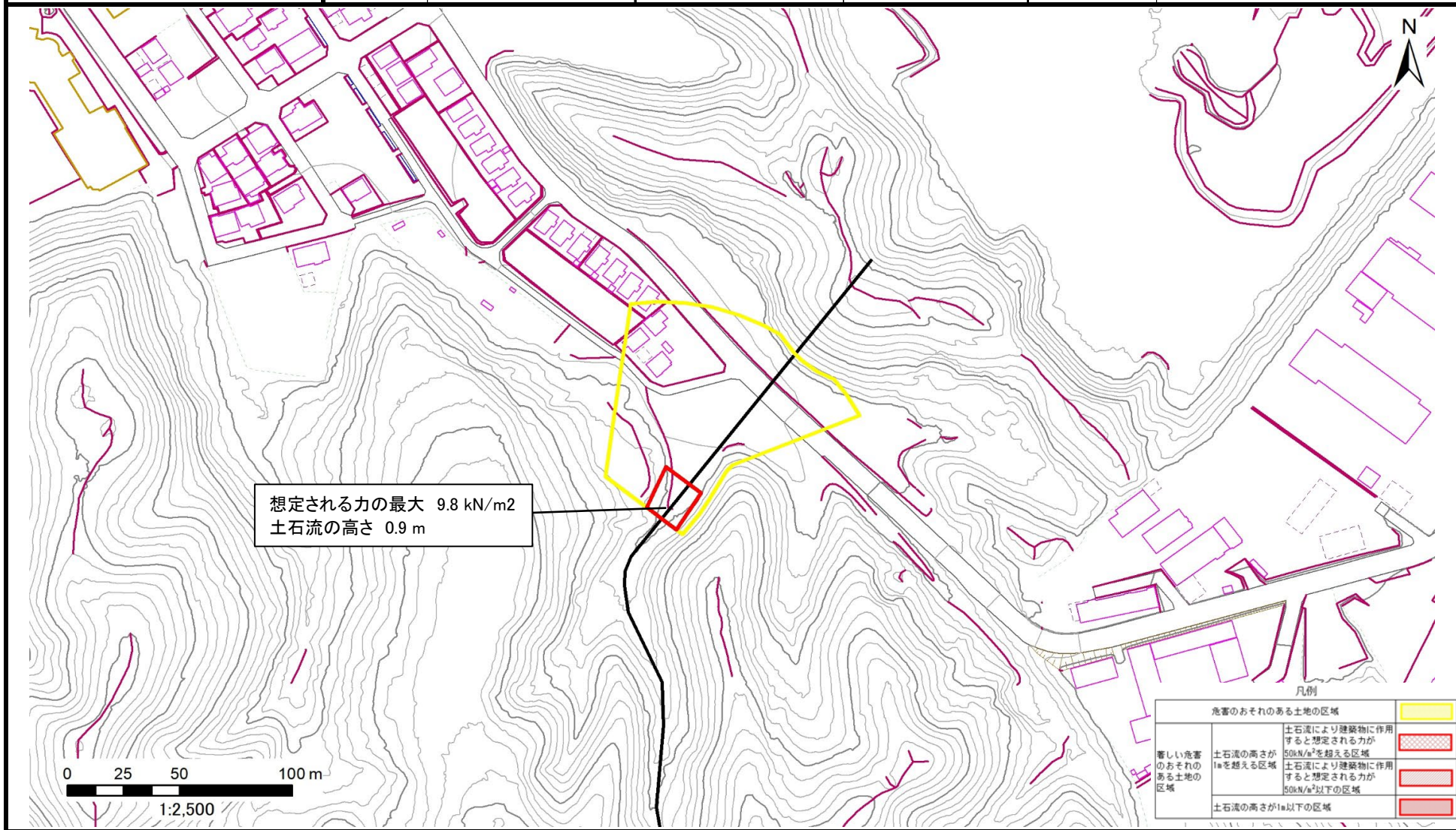
土砂災害警戒区域等の指定の告示に係る図書(その2)

告示番号	
告示年月日	

危害のおそれのある土地の区域、著しい危害のおそれのある土地の区域の設定図

調査年度	令和7年度
------	-------

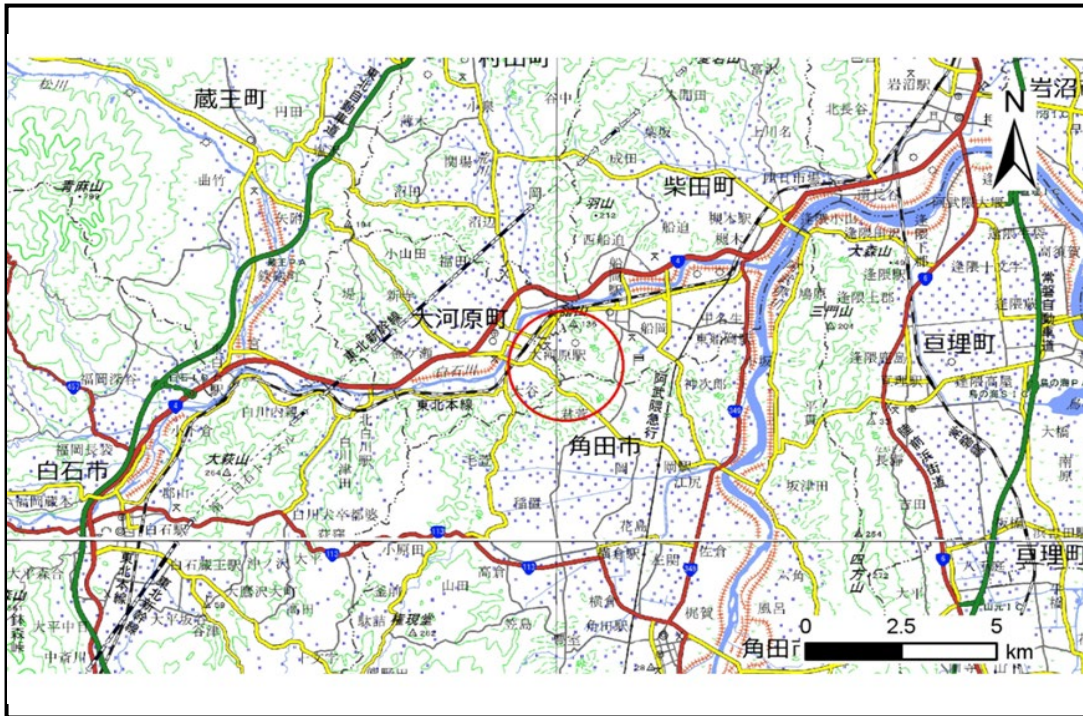
溪流の位置	溪流番号	N323D0003	溪流名	船岡沢1	所在地	柴田郡柴田町船岡字八入、大住町
-------	------	-----------	-----	------	-----	-----------------



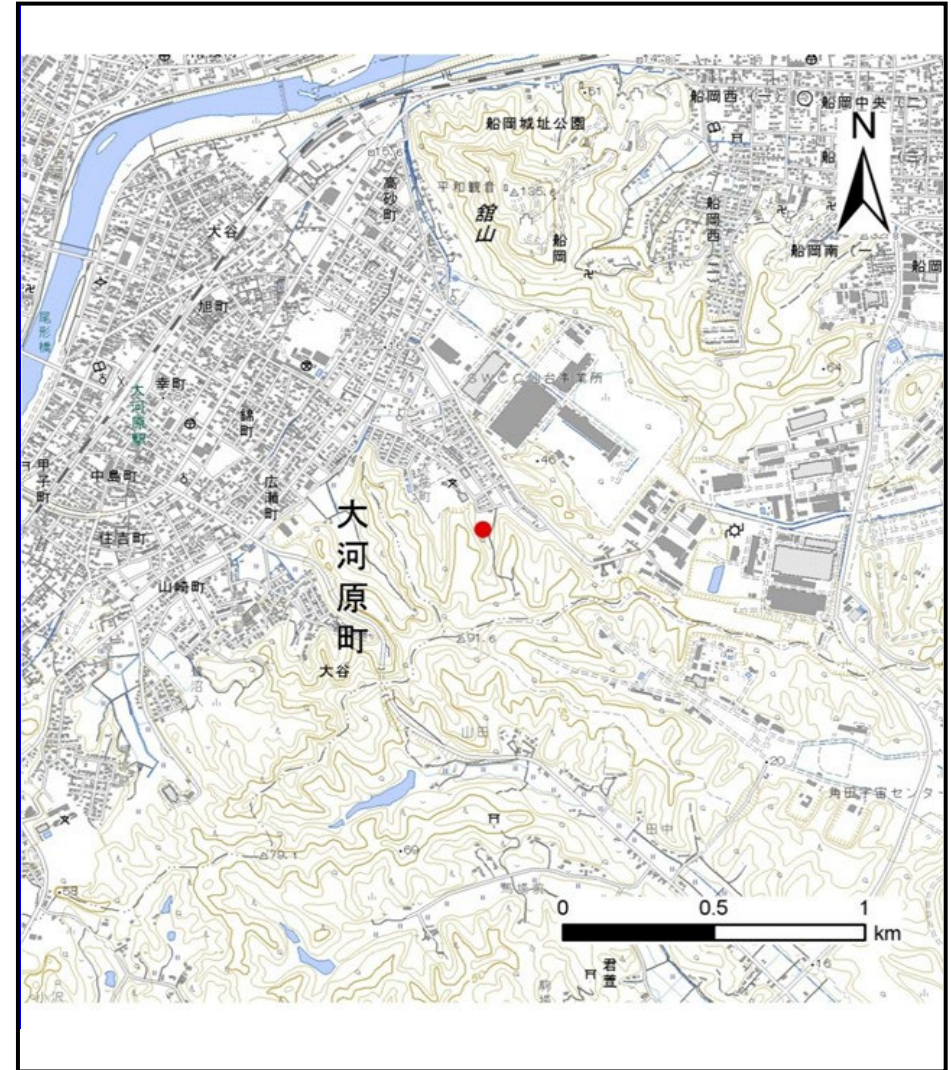
土砂災害警戒区域等の指定の告示に係る図書(その1)

告示番号	
告示年月日	

自然現象の種類	土石流
溪流番号	N323D0004
水系名	阿武隈川
河川名	白石川
溪流名	船岡沢2
所在地	柴田郡柴田町船岡字八入、大住町
調査機関	宮城県大河原土木事務所



位置図(S=1:200,000)



位置図(S=1:25,000)

「測量法に基づく国土地理院長承認(複製)R 7JHf 360」「本製品を複製する場合には、国土地理院の長の承認を得なければならない。」

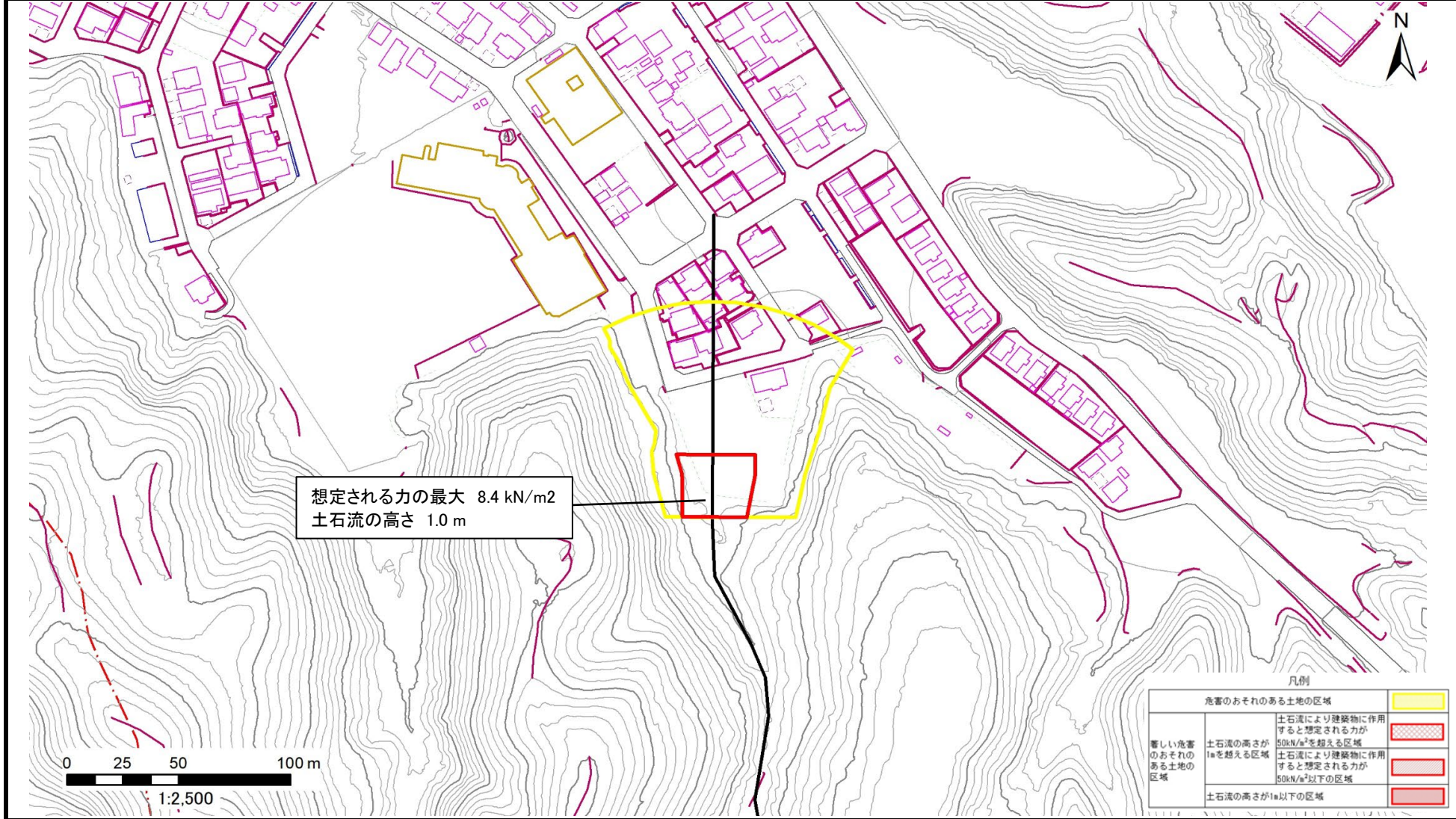
土砂災害警戒区域等の指定の告示に係る図書(その2)

告示番号	
告示年月日	

危害のおそれのある土地の区域、著しい危害のおそれのある土地の区域の設定図

調査年度	令和7年度
------	-------

溪流の位置	溪流番号	N323D0004	溪流名	船岡沢2	所在地	柴田郡柴田町船岡字八入、大住町
-------	------	-----------	-----	------	-----	-----------------



想定される力の最大 8.4 kN/m²
土石流の高さ 1.0 m

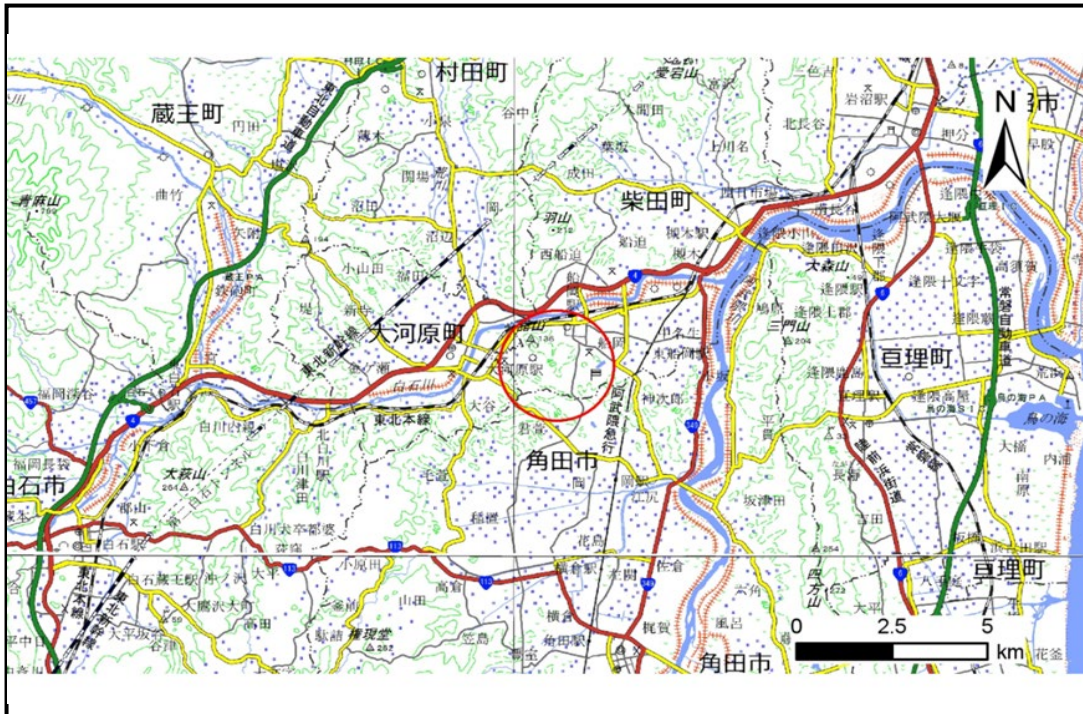
凡例

危害のおそれのある土地の区域	土石流により建築物に作用すると想定される力が50kN/m ² を超える区域	土石流の高さが1mを超える区域
著しい危害のおそれのある土地の区域	土石流により建築物に作用すると想定される力が50kN/m ² 以下の区域	土石流の高さが1m以下の区域

土砂災害警戒区域等の指定の告示に係る図書(その1)

告示番号	
告示年月日	

自然現象の種類	土石流
溪流番号	N323D0007-1
水系名	阿武隈川
河川名	-
溪流名	船岡沢3-1
所在地	柴田郡柴田町船岡字大森、字山田
調査機関	宮城県大河原土木事務所



位置図(S=1:200,000)



位置図(S=1:25,000)

「測量法に基づく国土地理院長承認(複製)R 7JHf 360」「本製品を複製する場合には、国土地理院の長の承認を得なければならない。」

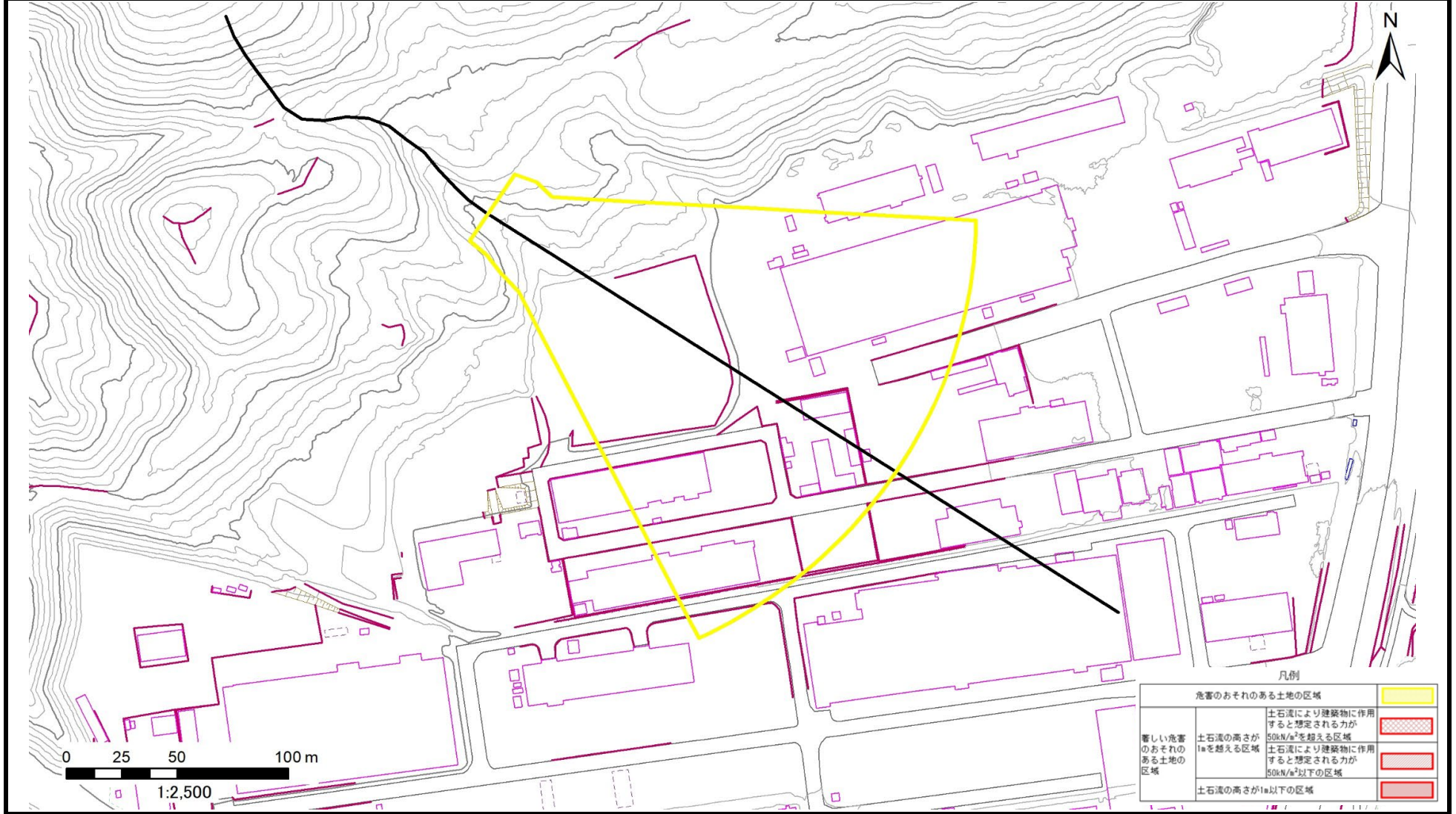
土砂災害警戒区域等の指定の告示に係る図書(その2)

告示番号	
告示年月日	

危害のおそれのある土地の区域、著しい危害のおそれのある土地の区域の設定図

調査年度	令和7年度
------	-------

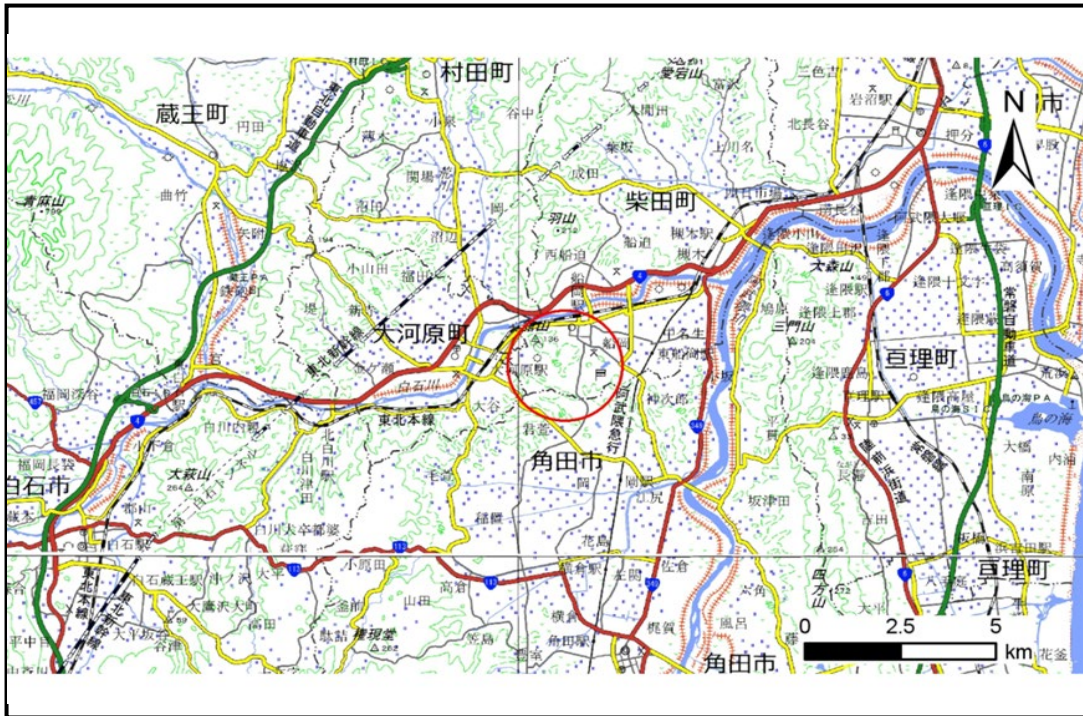
溪流の位置	溪流番号	N323D0007-1	溪流名	船岡沢3-1	所在地	柴田郡柴田町船岡字大森、字山田
-------	------	-------------	-----	--------	-----	-----------------



土砂災害警戒区域等の指定の告示に係る図書(その1)

告示番号	
告示年月日	

自然現象の種類	土石流
溪流番号	N323D0007-2
水系名	阿武隈川
河川名	-
溪流名	船岡沢3-2
所在地	柴田郡柴田町船岡字大森、字山田
調査機関	宮城県大河原土木事務所



位置図(S=1:200,000)



位置図(S=1:25,000)

「測量法に基づく国土地理院長承認(複製)R 7JHf 360」「本製品を複製する場合には、国土地理院の長の承認を得なければならない。」

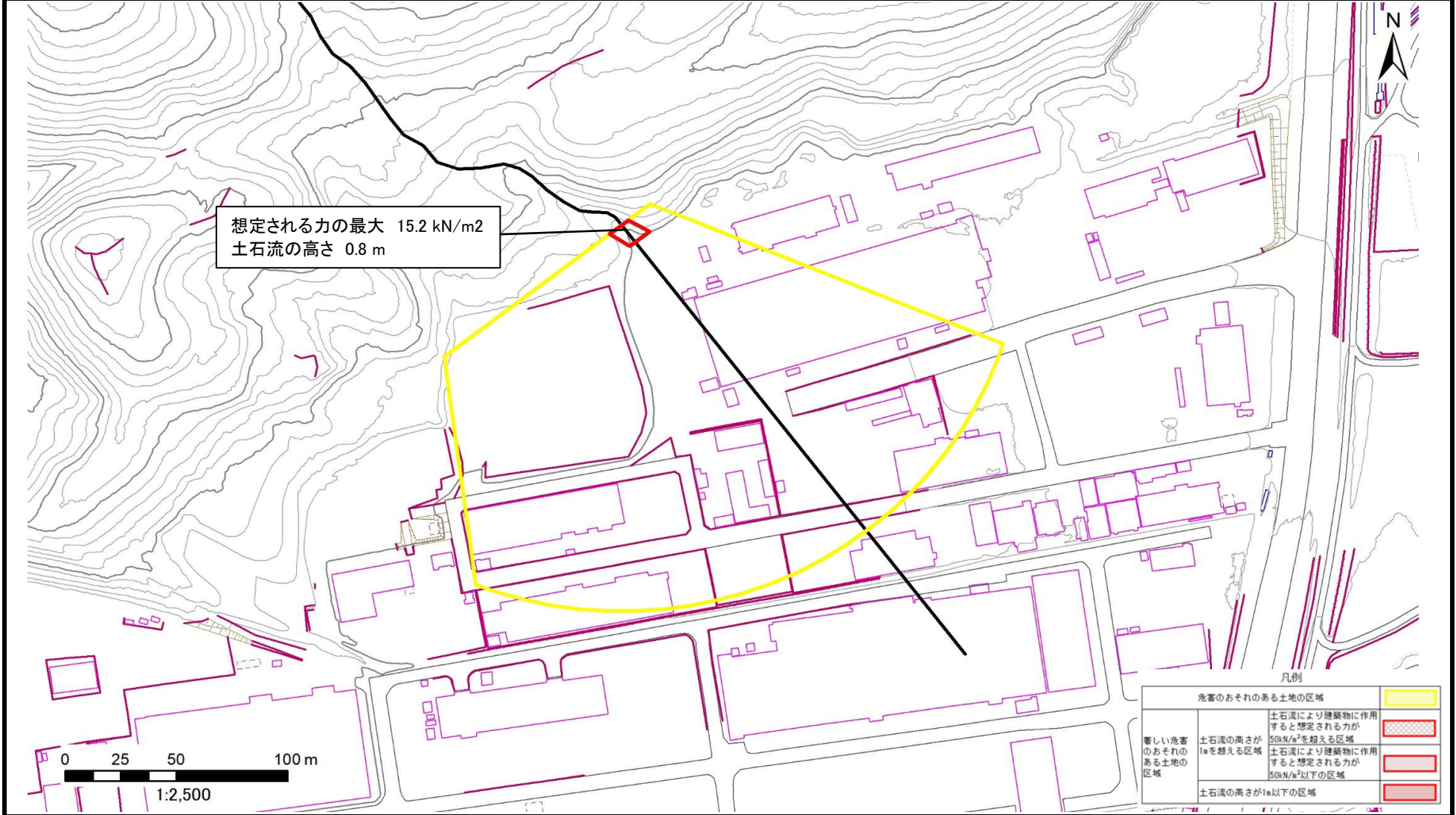
土砂災害警戒区域等の指定の告示に係る図書(その2)

告示番号	
告示年月日	

危害のおそれのある土地の区域、著しい危害のおそれのある土地の区域の設定図

調査年度	令和7年度
------	-------

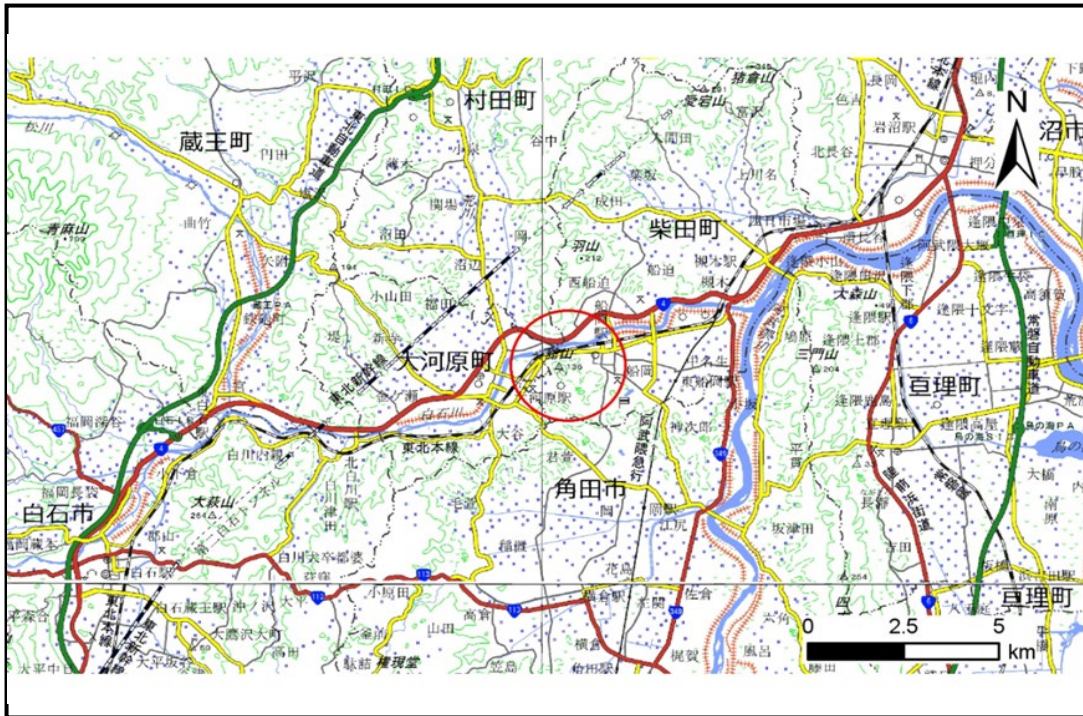
溪 流 の 位 置	溪流番号	N323D0007-2	溪流名	船岡沢3-2	所在地	柴田郡柴田町船岡字大森、字山田
-----------	------	-------------	-----	--------	-----	-----------------



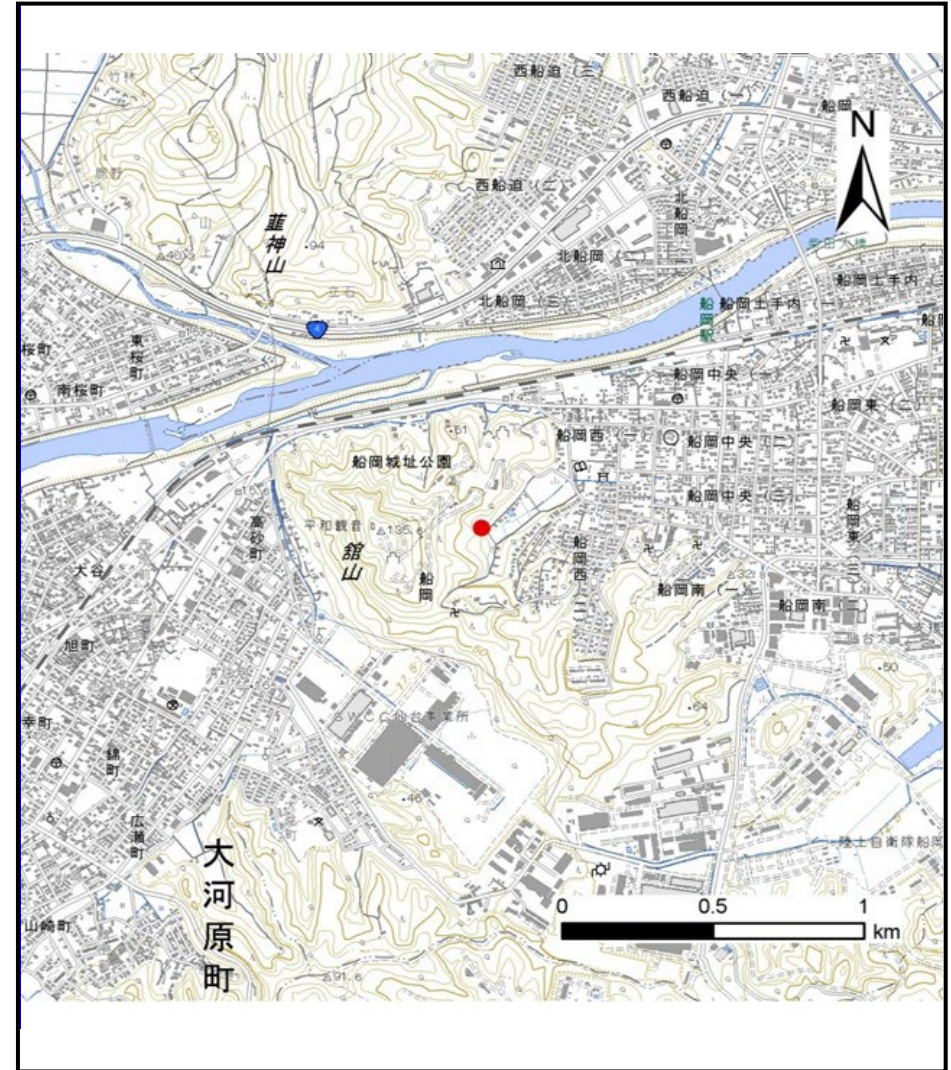
土砂災害警戒区域等の指定の告示に係る図書(その1)

告示番号	
告示年月日	

自然現象の種類	土石流
溪流番号	N323D0010
水系名	阿武隈川
河川名	-
溪流名	船岡沢4
所在地	柴田郡柴田町船岡字根形、船岡西3丁目
調査機関	宮城県大河原土木事務所



位置図(S=1:200,000)



位置図(S=1:25,000)

「測量法に基づく国土地理院長承認(複製)R 7JHf 360」「本製品を複製する場合には、国土地理院の長の承認を得なければならない。」

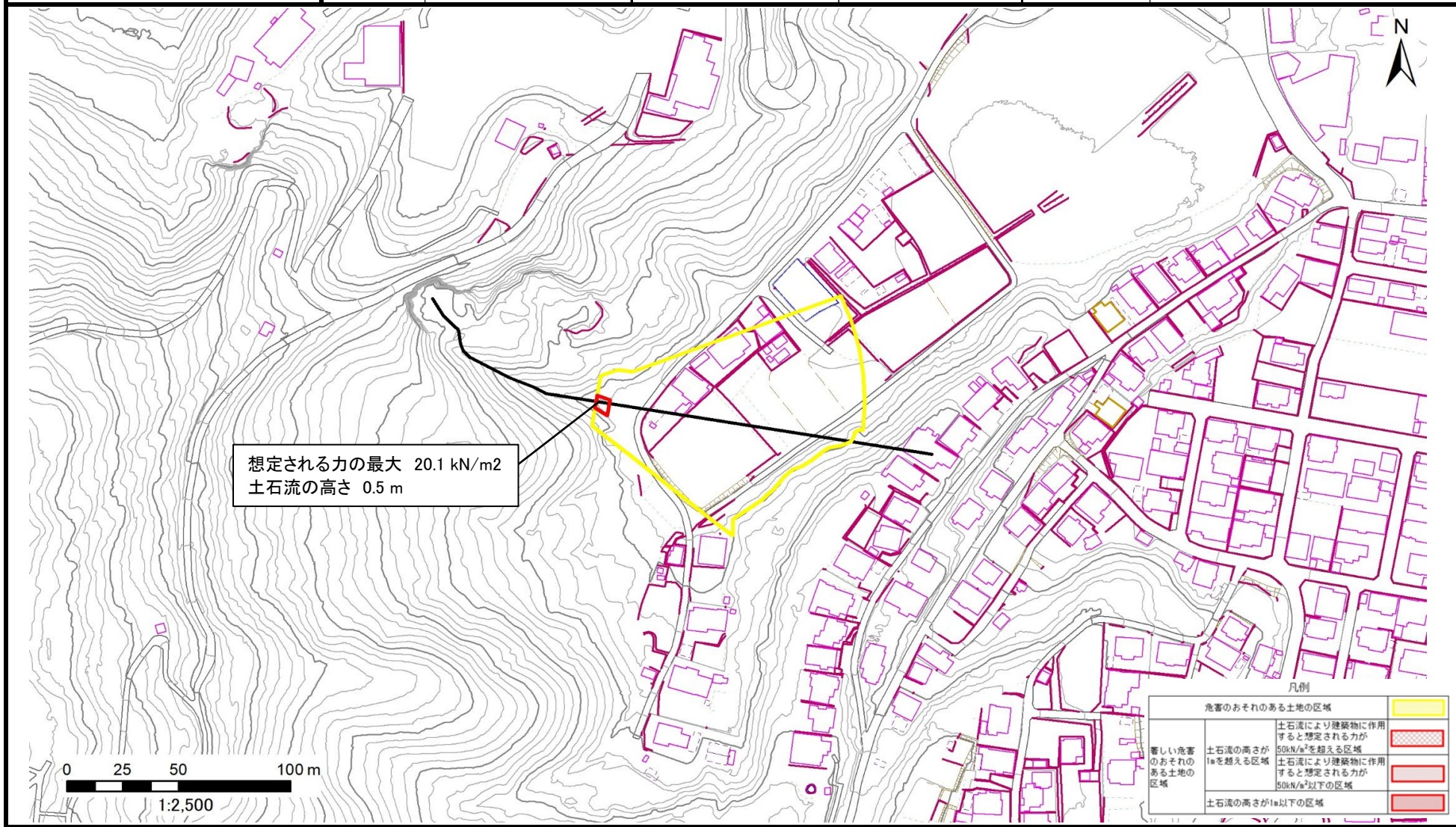
土砂災害警戒区域等の指定の告示に係る図書(その2)

告示番号	
告示年月日	

危害のおそれのある土地の区域、著しい危害のおそれのある土地の区域の設定図

調査年度	令和7年度
所在地	柴田郡柴田町船岡字根形、船岡西3丁目

溪流の位置	溪流番号	N323D0010	溪流名	船岡沢4	所在地	柴田郡柴田町船岡字根形、船岡西3丁目
-------	------	-----------	-----	------	-----	--------------------



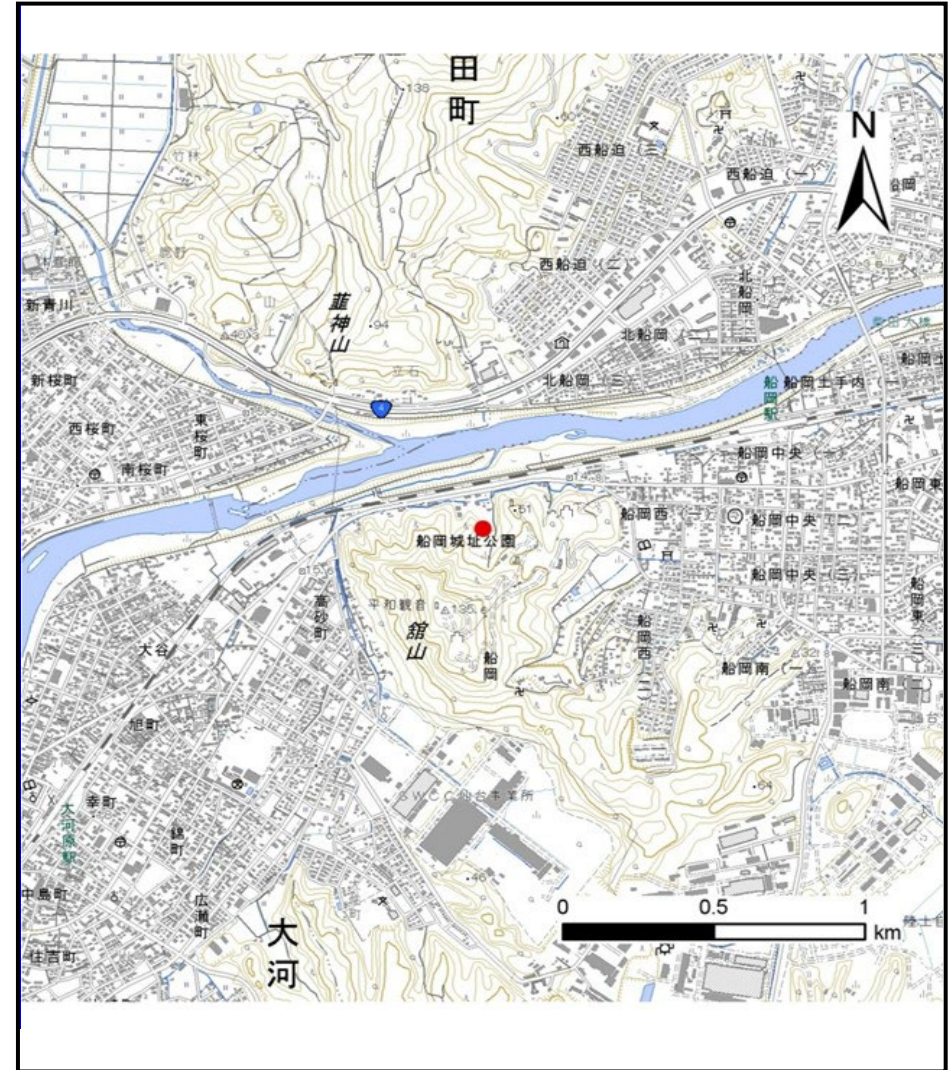
土砂災害警戒区域等の指定の告示に係る図書(その1)

告示番号	
告示年月日	

自然現象の種類	土石流
溪流番号	N323D0011
水系名	阿武隈川
河川名	白石川
溪流名	館山沢5
所在地	柴田郡柴田町船岡字館山、字川端
調査機関	宮城県大河原土木事務所



位置図(S=1:200,000)



位置図(S=1:25,000)

「測量法に基づく国土地理院長承認(複製)R 7JHf 360」「本製品を複製する場合には、国土地理院の長の承認を得なければならない。」

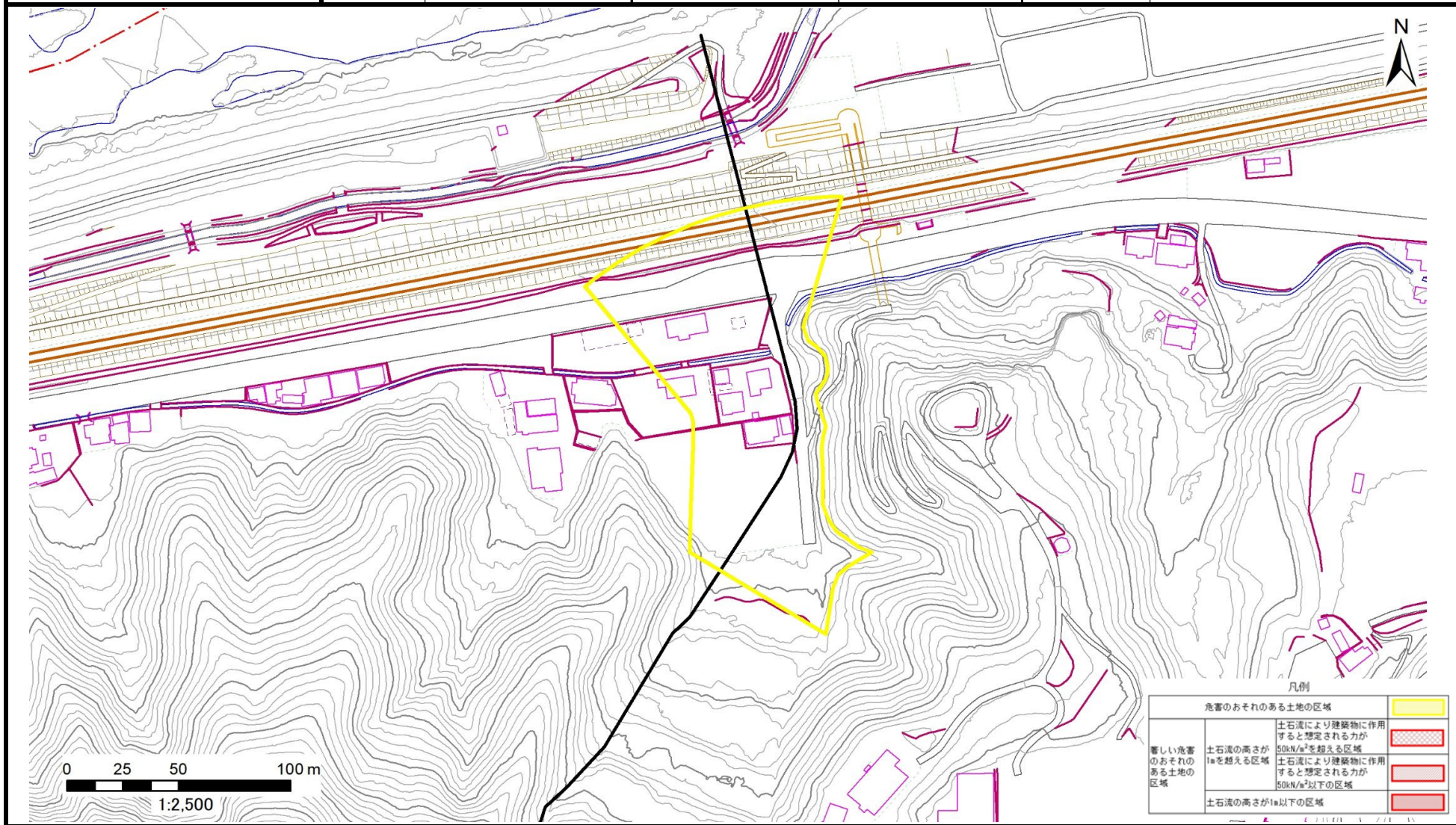
土砂災害警戒区域等の指定の告示に係る図書(その2)

告示番号	
告示年月日	

危害のおそれのある土地の区域、著しい危害のおそれのある土地の区域の設定図

調査年度	令和7年度
------	-------

溪流の位置	溪流番号	N323D0011	溪流名	館山沢5	所在地	柴田郡柴田町船岡字館山、字川端
-------	------	-----------	-----	------	-----	-----------------



土砂災害警戒区域等の指定の告示に係る図書(その1)

告示番号	
告示年月日	

自然現象の種類	土石流
溪流番号	N323D0012
水系名	阿武隈川
河川名	白石川
溪流名	西船迫沢5
所在地	柴田郡柴田町西船迫2丁目、本船迫字兎田
調査機関	宮城県大河原土木事務所



位置図(S=1:200,000)



位置図(S=1:25,000)

「測量法に基づく国土地理院長承認(複製)R 7JHf 360」「本製品を複製する場合には、国土地理院の長の承認を得なければならない。」

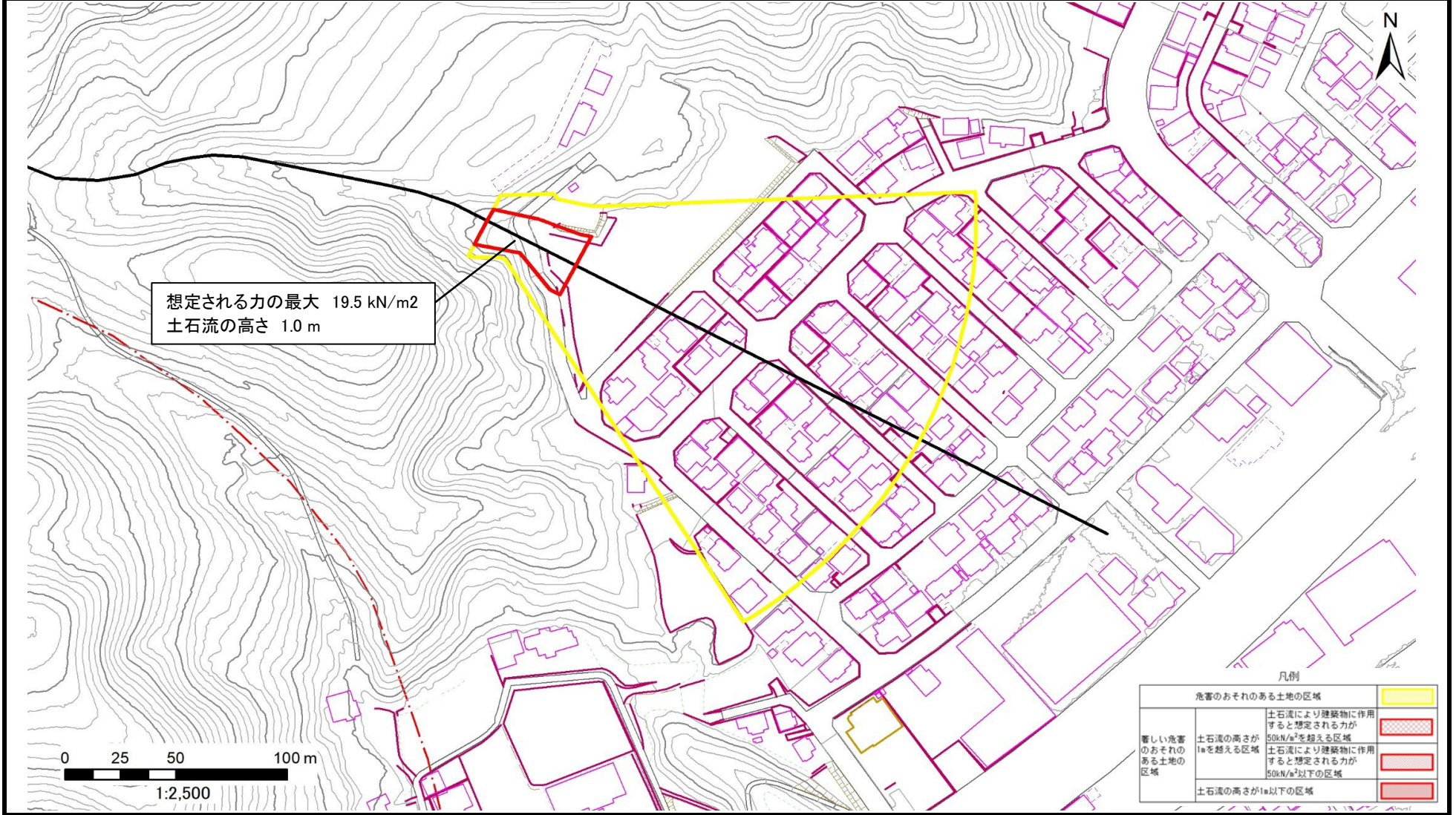
土砂災害警戒区域等の指定の告示に係る図書(その2)

告示番号	
告示年月日	

危害のおそれのある土地の区域、著しい危害のおそれのある土地の区域の設定図

調査年度	令和7年度
------	-------

溪流の位置	溪流番号	N323D0012	溪流名	西船迫沢5	所在地	柴田郡柴田町西船迫2丁目、本船迫字兔田
-------	------	-----------	-----	-------	-----	---------------------



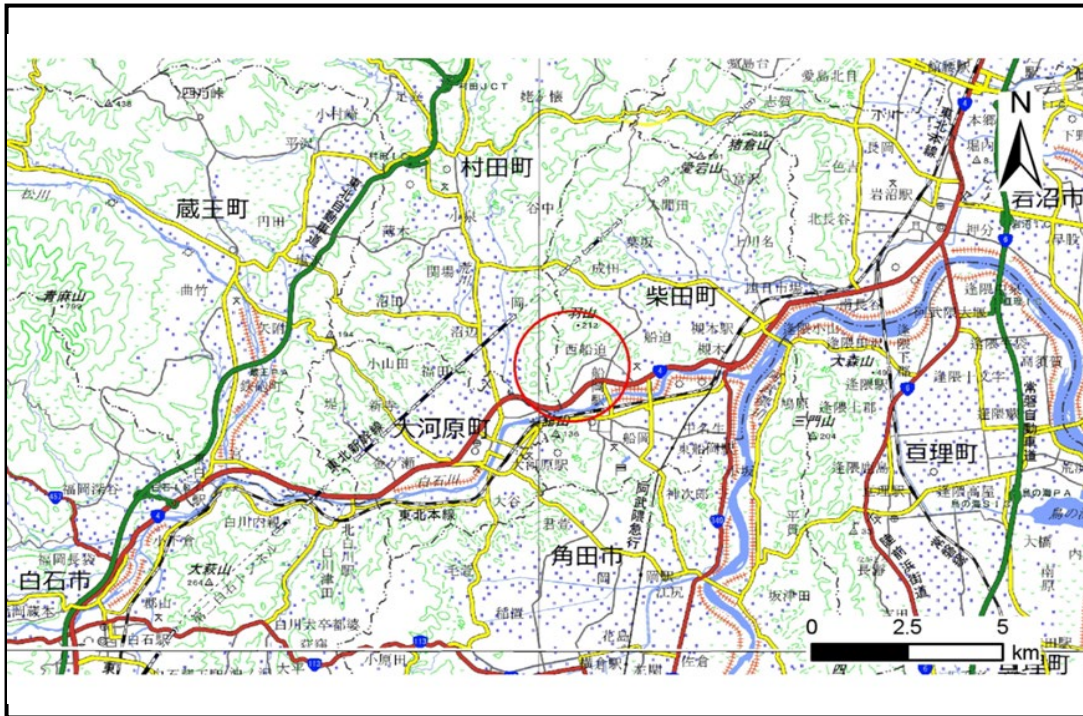
想定される力の最大 19.5 kN/m²
土石流の高さ 1.0 m

凡例	
危害のおそれのある土地の区域	
著しい危害のおそれのある土地の区域	土石流により建築物に作用すると想定される力が50kN/m ² を超える区域
	土石流の高さが1mを超える区域
	土石流により建築物に作用すると想定される力が50kN/m ² 以下の区域
	土石流の高さが1m以下の区域

土砂災害警戒区域等の指定の告示に係る図書(その1)

告示番号	
告示年月日	

自然現象の種類	土石流
溪流番号	N323D0015
水系名	阿武隈川
河川名	白石川
溪流名	西船迫沢6
所在地	柴田郡柴田町西船迫3丁目
調査機関	宮城県大河原土木事務所



位置図(S=1:200,000)



位置図(S=1:25,000)

「測量法に基づく国土地理院長承認(複製)R 7JHf 360」「本製品を複製する場合には、国土地理院の長の承認を得なければならない。」

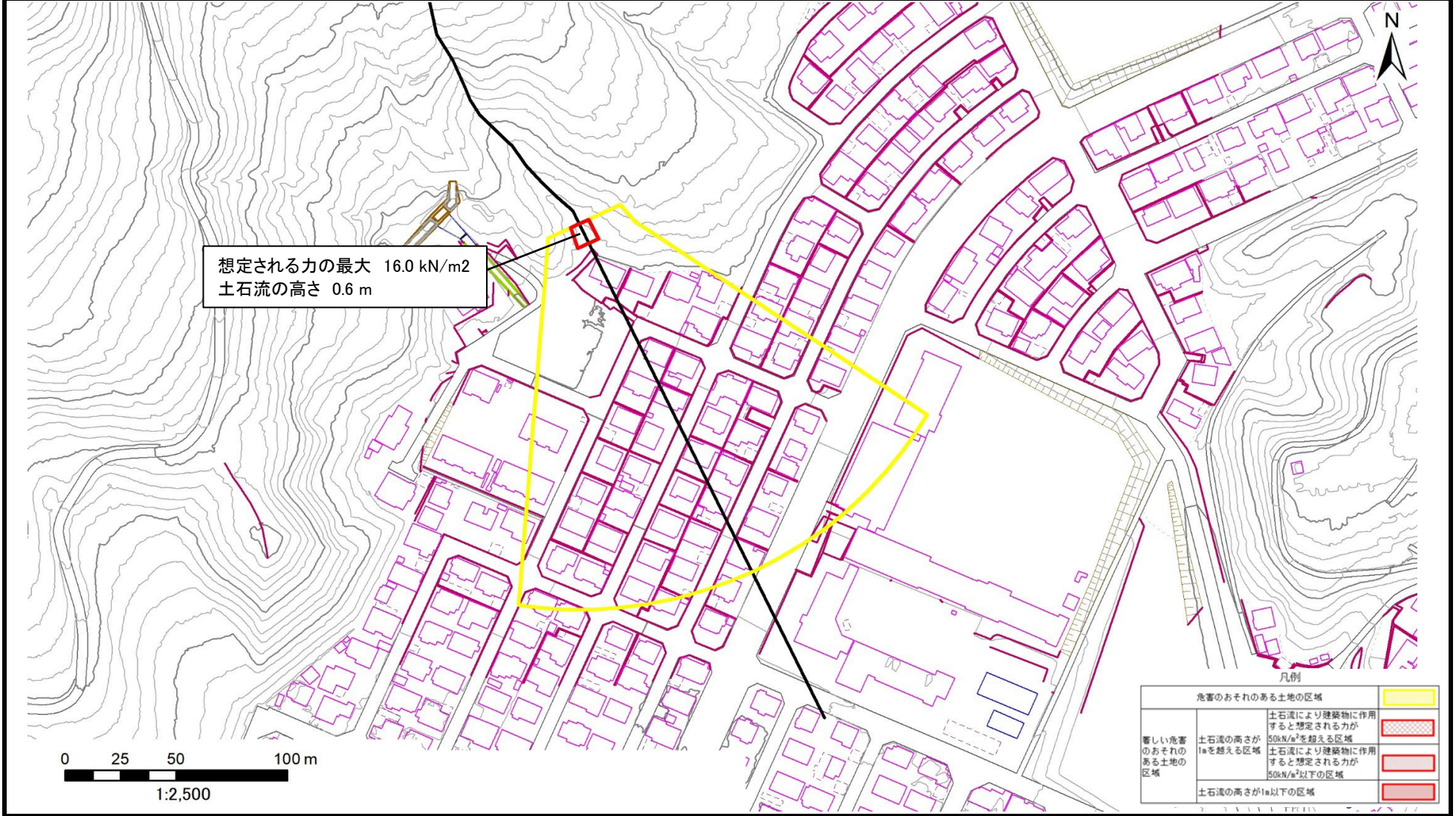
土砂災害警戒区域等の指定の告示に係る図書(その2)

告示番号	
告示年月日	

危害のおそれのある土地の区域、著しい危害のおそれのある土地の区域の設定図

調査年度	令和7年度
------	-------

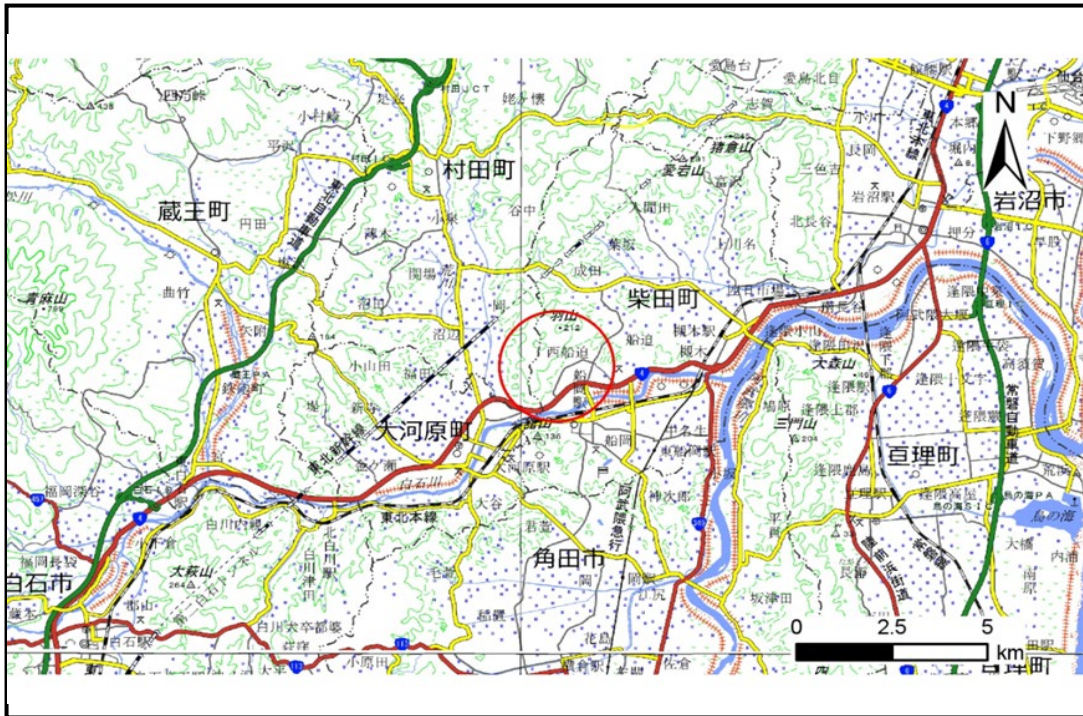
溪流の位置	溪流番号	N323D0015	溪流名	西船迫沢6	所在地	柴田郡柴田町西船迫3丁目
-------	------	-----------	-----	-------	-----	--------------



土砂災害警戒区域等の指定の告示に係る図書(その1)

告示番号	
告示年月日	

自然現象の種類	土石流
溪流番号	N323D0016
水系名	阿武隈川
河川名	白石川
溪流名	西船迫沢7
所在地	柴田郡柴田町西船迫3丁目、本船迫字寺後
調査機関	宮城県大河原土木事務所



位置図(S=1:200,000)



位置図(S=1:25,000)

「測量法に基づく国土地理院長承認(複製)R 7JHf 360」「本製品を複製する場合には、国土地理院の長の承認を得なければならない。」

土砂災害警戒区域等の指定の告示に係る図書(その2)

告示番号	
告示年月日	

危害のおそれのある土地の区域、著しい危害のおそれのある土地の区域の設定図

調査年度	令和7年度
------	-------

溪流の位置	溪流番号	N323D0016	溪流名	西船迫沢7	所在地	柴田郡柴田町西船迫3丁目、本船迫字寺後
-------	------	-----------	-----	-------	-----	---------------------

