

# 土砂災害警戒区域等の指定の告示に係る図書(その1)

告示番号	
告示年月日	

自然現象の種類	急傾斜地の崩壊
箇所番号	N323K005
箇所名	船岡1
所在地	柴田郡柴田町船岡字大沼端
調査機関	宮城県大河原土木事務所



位置図(S=1:200,000)



位置図(S=1:25,000)

「測量法に基づく国土地理院長承認(複製)R 7JHf 360」「本製品を複製する場合には、国土地理院の長の承認を得なければならない。」

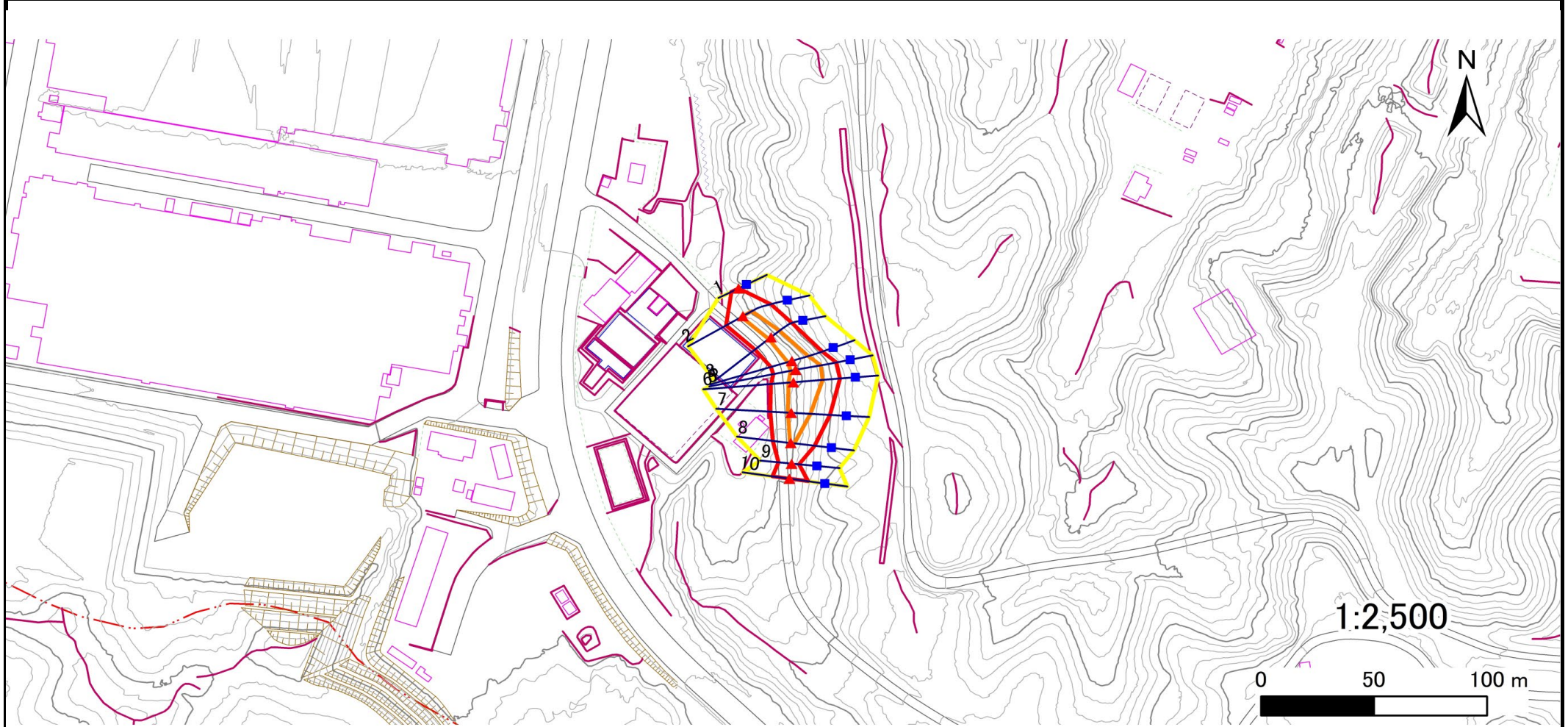
# 土砂災害警戒区域等の指定の告示に係る図書(その2)

告示番号	
告示年月日	

危害のおそれのある土地、著しい危害のおそれのある土地の設定図

調査年度	令和7年度
------	-------

急傾斜地の位置	箇所番号	N323K0005	箇所名	船岡1	所在地	柴田郡柴田町船岡字大沼端
---------	------	-----------	-----	-----	-----	--------------



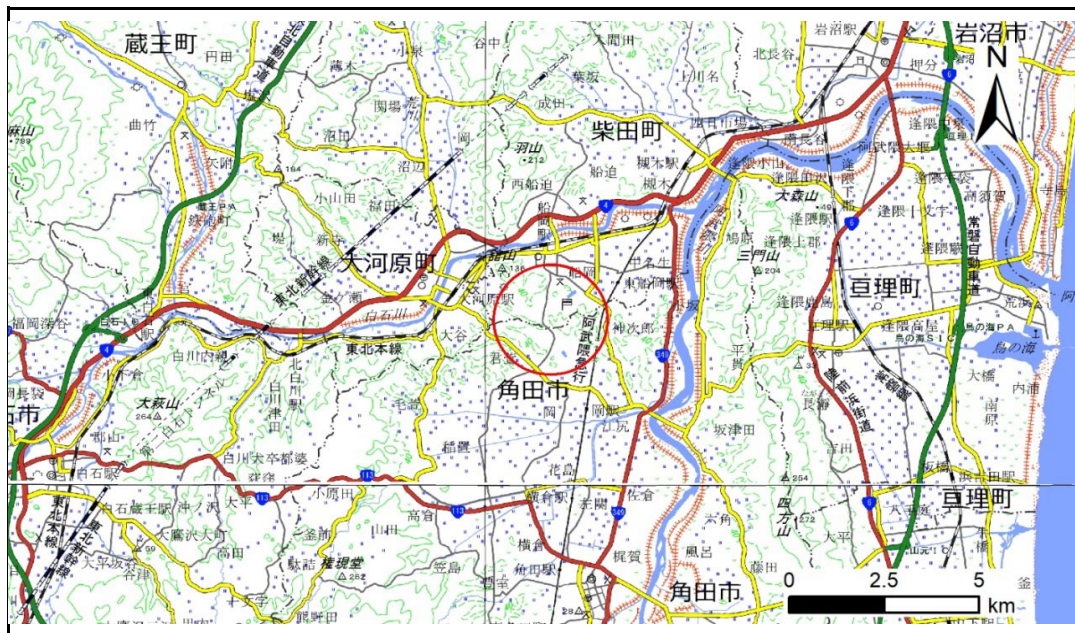
凡例	■ 上端	— 横断測線	■ 危害のおそれのある土地の区域	■ 土石等の移動による力が100kN/m <sup>2</sup> を超える範囲
	▲ 下端		■ 著しい危害のおそれのある土地の区域	■ 土石等の堆積高が3mを超える範囲



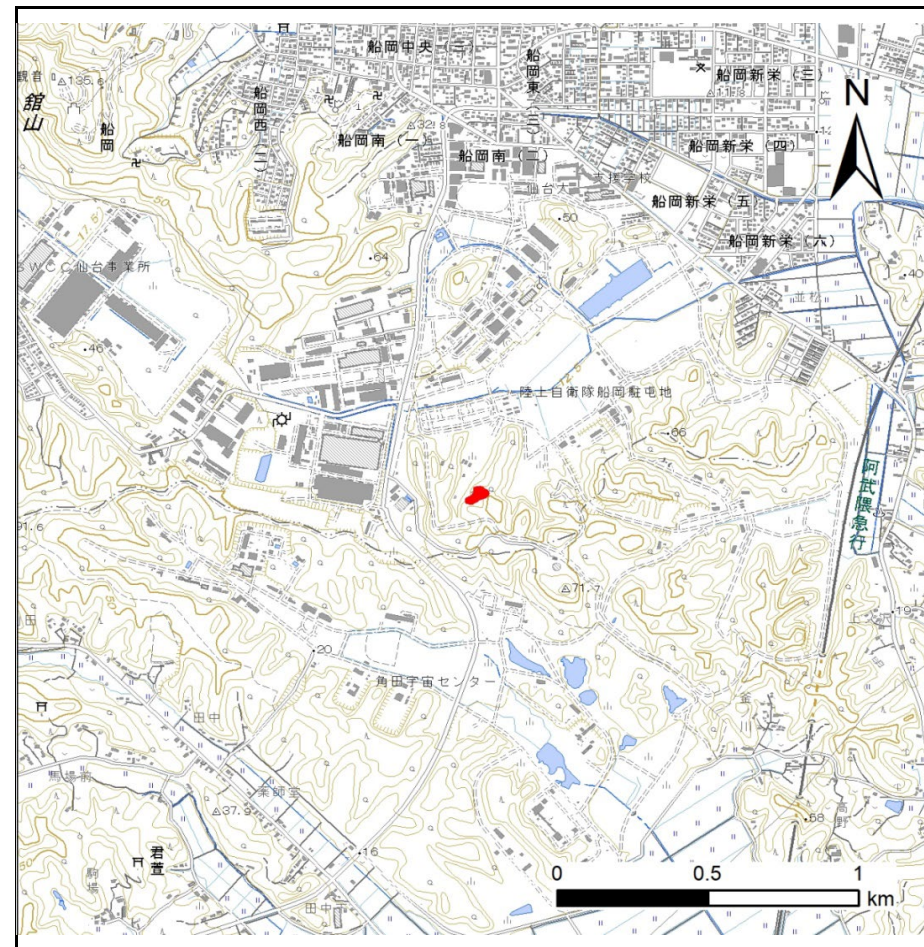
# 土砂災害警戒区域等の指定の告示に係る図書(その1)

告示番号	
告示年月日	

自然現象の種類	急傾斜地の崩壊
箇所番号	N323K0006
箇所名	船岡2
所在地	柴田郡柴田町船岡字大沼端
調査機関	宮城県大河原土木事務所



位置図(S=1:200,000)



位置図(S=1:25,000)

「測量法に基づく国土地理院長承認(複製) R 7JHf 360」「本製品を複製する場合には、国土地理院の長の承認を得なければならない。」

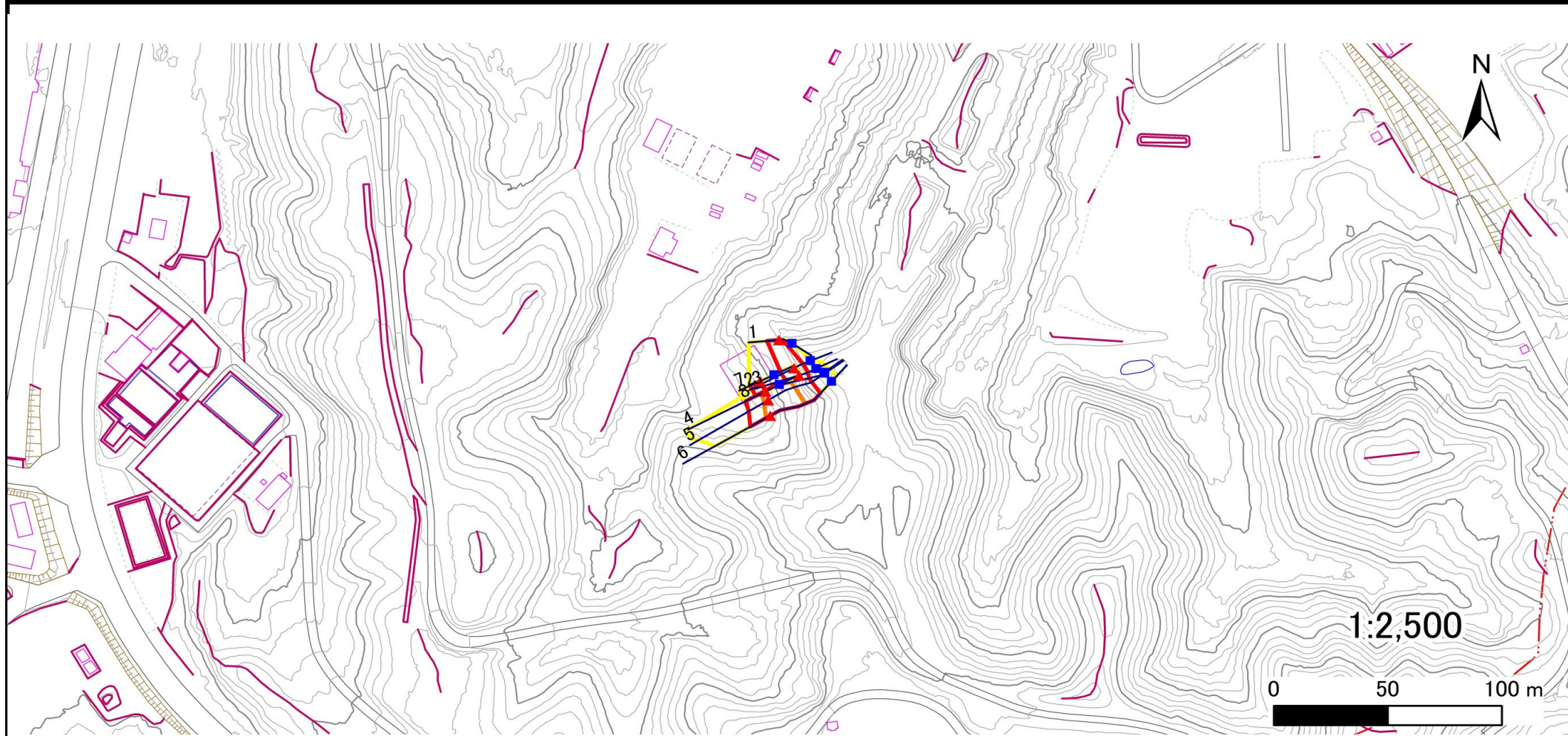
## 土砂災害警戒区域等の指定の告示に係る図書(その2)

告示番号	
告示年月日	

危害のおそれのある土地、著しい危害のおそれのある土地の設定図

調査年度	令和7年度
------	-------

急傾斜地の位置	箇所番号	N323K0006	箇所名	船岡2	所在地	柴田郡柴田町船岡字大沼端
---------	------	-----------	-----	-----	-----	--------------



凡例	■ 上端	— 横断測線	□ 危害のおそれのある土地の区域	□ 土石等の移動による力が100kN/m <sup>2</sup> を超える範囲
	▲ 下端		□ 著しい危害のおそれのある土地の区域	□ 土石等の堆積高が3mを超える範囲



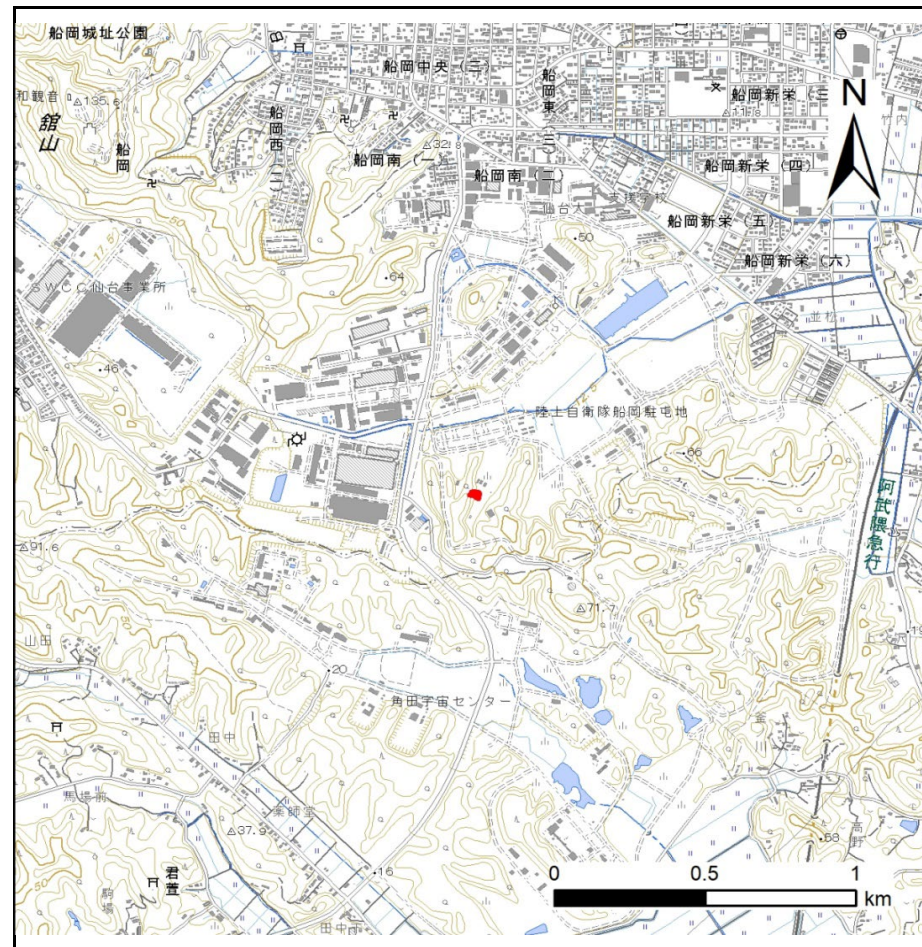
# 土砂災害警戒区域等の指定の告示に係る図書(その1)

告示番号	
告示年月日	

自然現象の種類	急傾斜地の崩壊
箇所番号	N323K007
箇所名	船岡3
所在地	柴田郡柴田町船岡字大沼端
調査機関	宮城県大河原土木事務所



位置図(S=1:200,000)



位置図(S=1:25,000)

「測量法に基づく国土地理院長承認(複製) R 7JHf 360」「本製品を複製する場合には、国土地理院の長の承認を得なければならない。」

## 土砂災害警戒区域等の指定の告示に係る図書(その2)

告示番号	
告示年月日	

危害のおそれのある土地、著しい危害のおそれのある土地の設定図

調査年度	令和7年度
------	-------

急傾斜地の位置	箇所番号	N323K0007	箇所名	船岡3	所在地	柴田郡柴田町船岡字大沼端
---------	------	-----------	-----	-----	-----	--------------



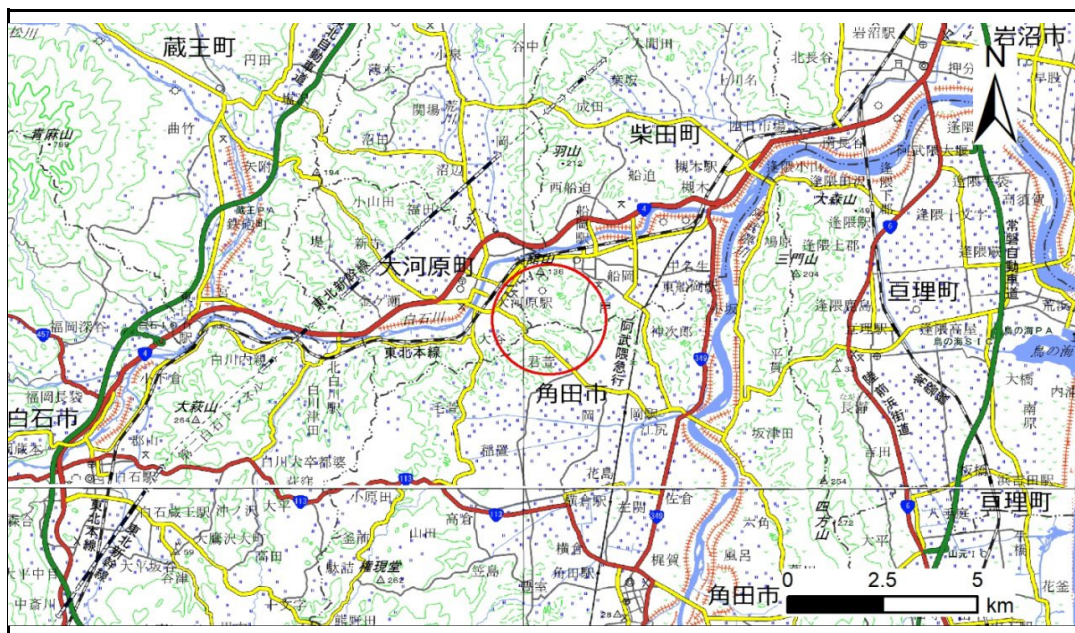
凡例	■ 上端	— 横断測線	□ 危害のおそれのある土地の区域	□ 土石等の移動による力が100kN/m <sup>2</sup> を超える範囲
	▲ 下端		□ 著しい危害のおそれのある土地の区域	□ 土石等の堆積高が3mを超える範囲



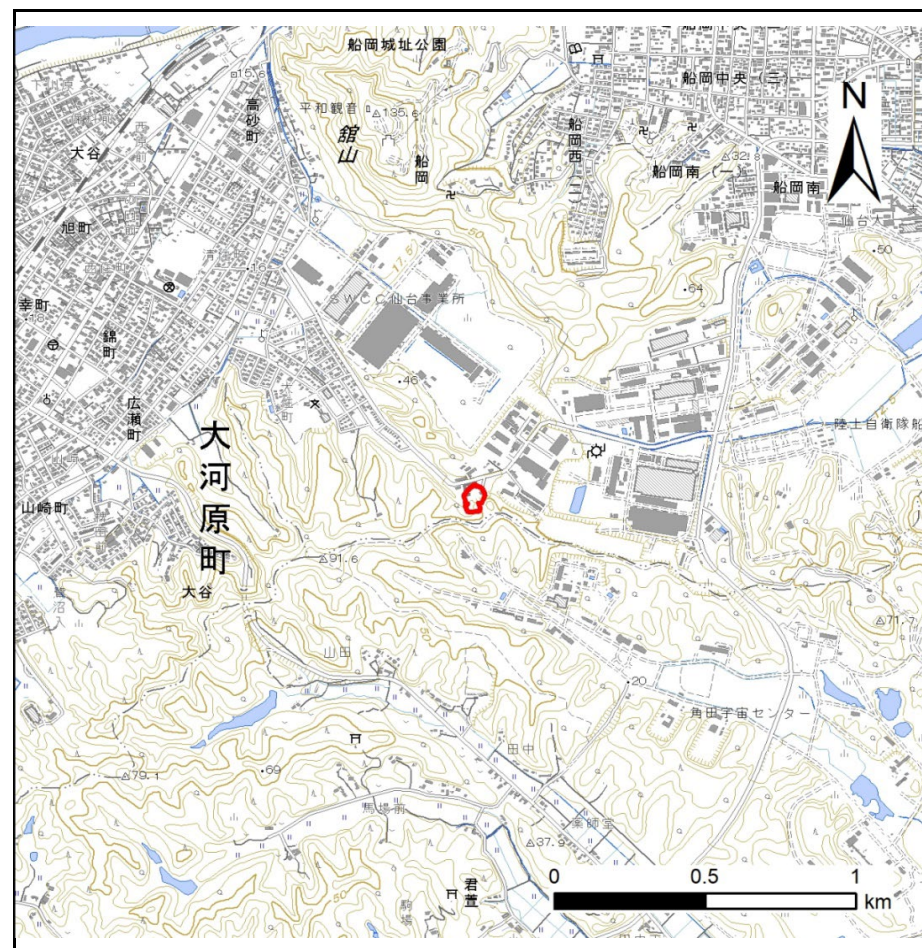
# 土砂災害警戒区域等の指定の告示に係る図書(その1)

告示番号	
告示年月日	

自然現象の種類	急傾斜地の崩壊
箇所番号	N323K0010
箇所名	船岡4
所在地	柴田郡柴田町船岡字山田
調査機関	宮城県大河原土木事務所



位置図(S=1:200,000)



位置図(S=1:25,000)

「測量法に基づく国土地理院長承認(複製)R 7JHf 360」「本製品を複製する場合には、国土地理院の長の承認を得なければならない。」

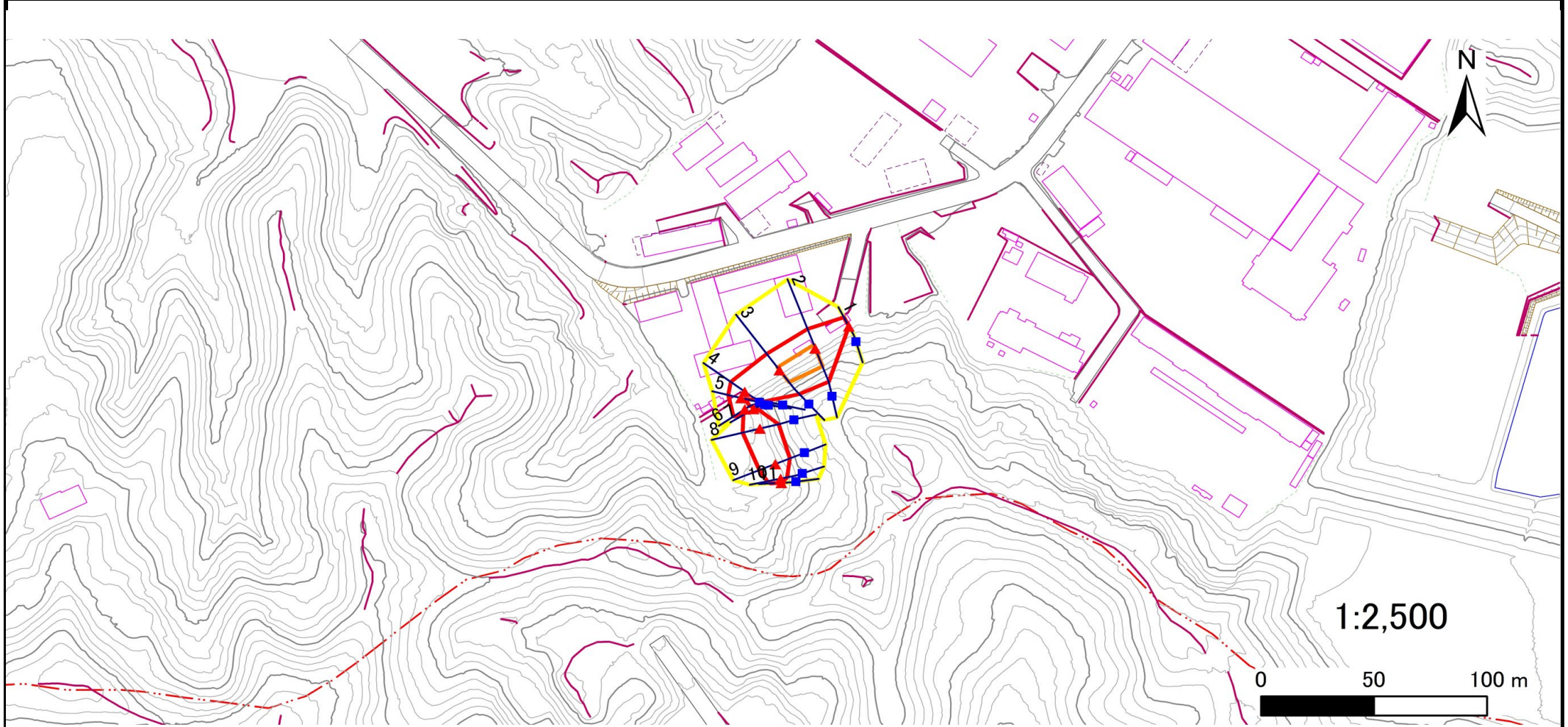
## 土砂災害警戒区域等の指定の告示に係る図書(その2)

告示番号	
告示年月日	

危害のおそれのある土地、著しい危害のおそれのある土地の設定図

調査年度	令和7年度
------	-------

急傾斜地の位置	箇所番号	N323K0010	箇所名	船岡4	所在地	柴田郡柴田町船岡字山田
---------	------	-----------	-----	-----	-----	-------------



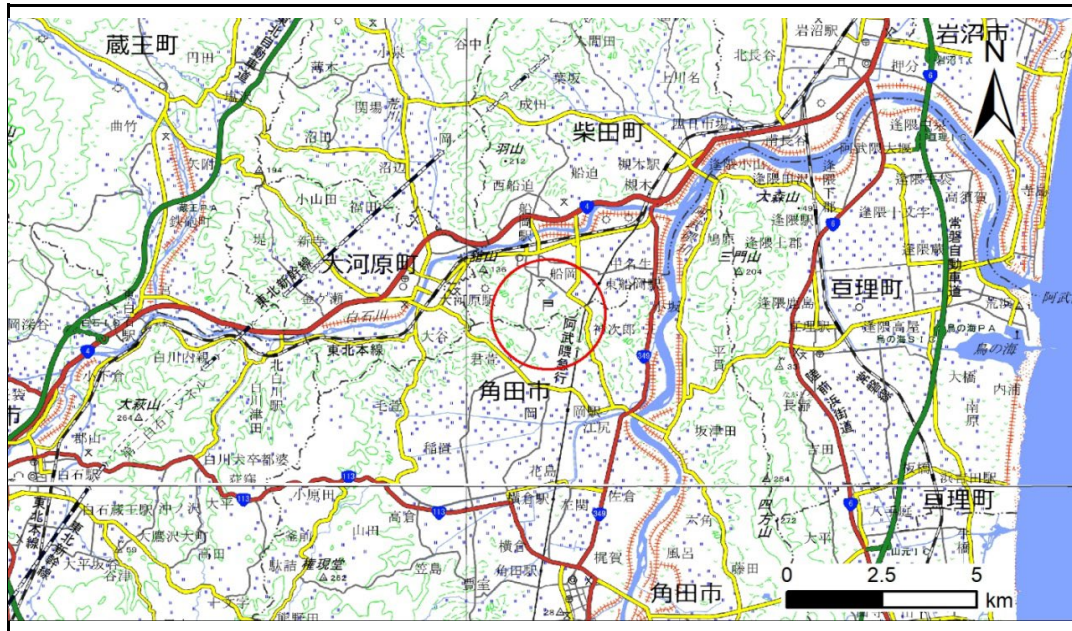
凡例	■ 上端	— 横断測線	[黄色] 危害のおそれのある土地の区域	[オレンジ] 土石等の移動による力が100kN/m <sup>2</sup> を超える範囲
	▲ 下端		[赤] 著しい危害のおそれのある土地の区域	[赤] 土石等の堆積高が3mを超える範囲



# 土砂災害警戒区域等の指定の告示に係る図書(その1)

告示番号	
告示年月日	

自然現象の種類	急傾斜地の崩壊
箇所番号	N323K0011
箇所名	船岡5
所在地	柴田郡柴田町船岡字大沼端
調査機関	宮城県大河原土木事務所



位置図(S=1:200,000)



位置図(S=1:25,000)

「測量法に基づく国土地理院長承認(複製)R 7JHf 360」本製品を複製する場合には、国土地理院の長の承認を得なければならない。」

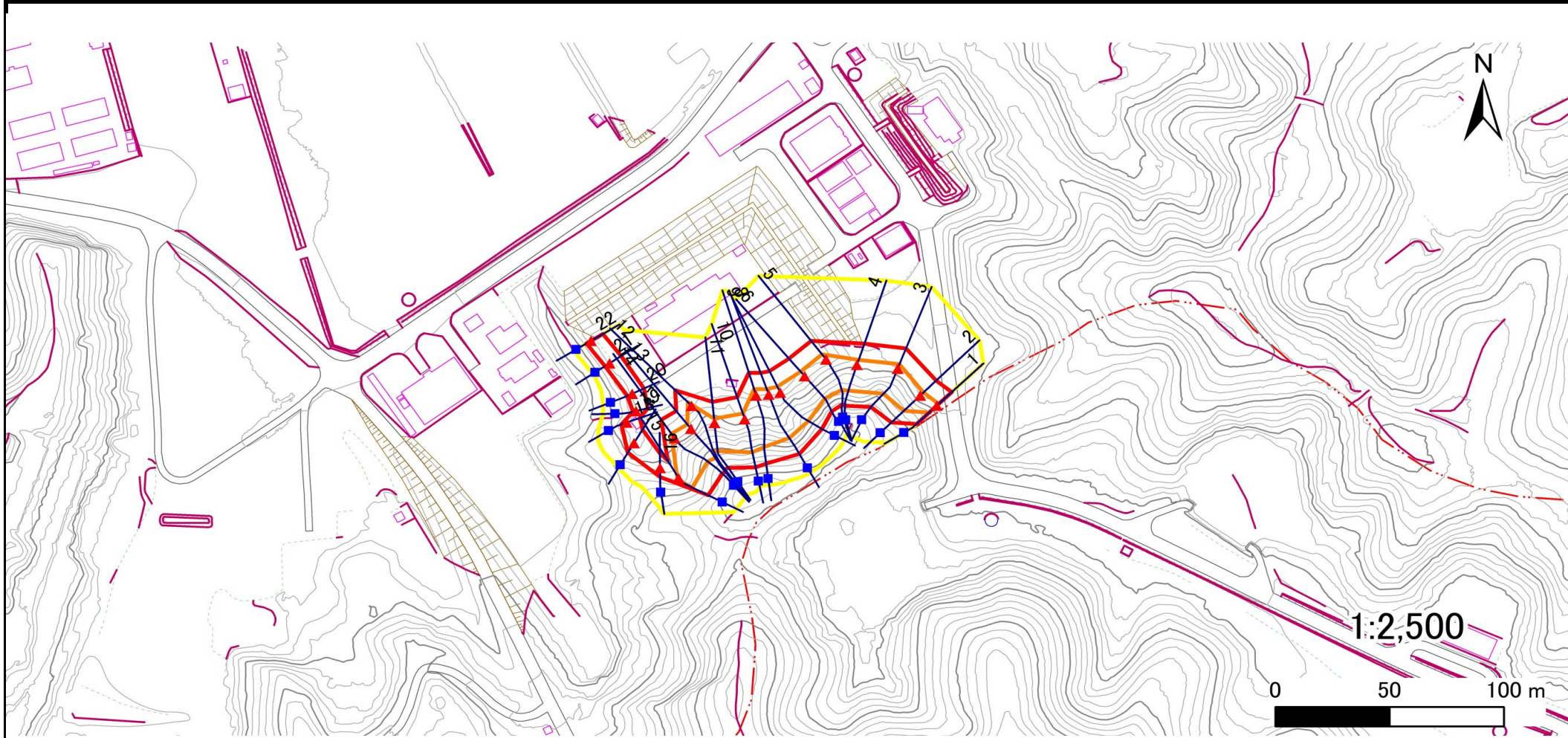
## 土砂災害警戒区域等の指定の告示に係る図書(その2)

告示番号	
告示年月日	

危害のおそれのある土地、著しい危害のおそれのある土地の設定図

調査年度	令和7年度
------	-------

急傾斜地の位置	箇所番号	N323K0011	箇所名	船岡5	所在地	柴田郡柴田町船岡字大沼端
---------	------	-----------	-----	-----	-----	--------------



凡例	■ 上端	— 横断測線	[黄色] 危害のおそれのある土地の区域	[オレンジ] 土石等の移動による力が100kN/m <sup>2</sup> を超える範囲
	▲ 下端		[赤] 著しい危害のおそれのある土地の区域	[赤] 土石等の堆積高が3mを超える範囲

### 土砂災害警戒区域等の指定の告示に係る図書(その3)

告示番号	
告示年月日	

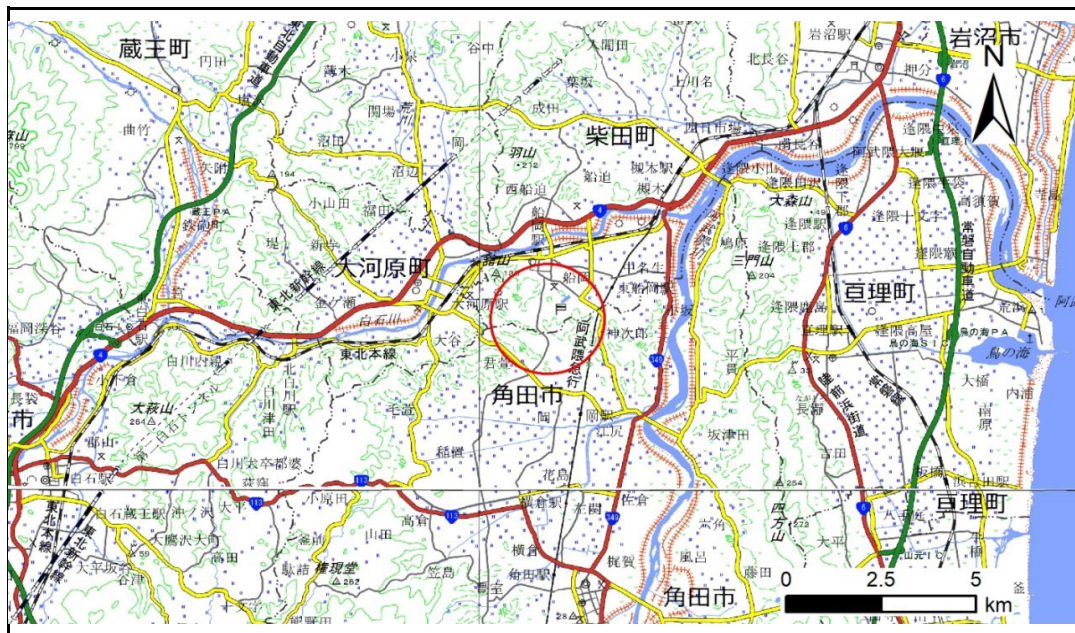
建築物に作用すると想定される衝撃に関する事項

急傾斜地の位置	箇所番号	N323K0011				箇所名	船岡5	所在地	柴田郡柴田町船岡字大沼端							
横断測線の区間	土石等の移動により建築物の地上部に作用すると想定される力				土石等の堆積により建築物の地上部に作用すると想定される力				土石等の移動により建築物の地上部に作用すると想定される力				土石等の堆積により建築物の地上部に作用すると想定される力			
	土石等の(移動)高さが1m以下の場合、土石等の移動による力が100kN/m <sup>2</sup> を超える区域		それ以外の区域		土石等の堆積の高さが3mを超える区域		それ以外の区域		土石等の(移動)高さが1m以下の場合、土石等の移動による力が100kN/m <sup>2</sup> を超える区域		それ以外の区域		土石等の堆積の高さが3mを超える区域		それ以外の区域	
	力の大きさのうち最大のもの (kN/m <sup>2</sup> )	土石等の高さ (m)	力の大きさのうち最大のもの (kN/m <sup>2</sup> )	土石等の高さ (m)	力の大きさのうち最大のもの (kN/m <sup>2</sup> )	土石等の高さ (m)	力の大きさのうち最大のもの (kN/m <sup>2</sup> )	土石等の高さ (m)	力の大きさのうち最大のもの (kN/m <sup>2</sup> )	土石等の高さ (m)	力の大きさのうち最大のもの (kN/m <sup>2</sup> )	土石等の高さ (m)	力の大きさのうち最大のもの (kN/m <sup>2</sup> )	土石等の高さ (m)	力の大きさのうち最大のもの (kN/m <sup>2</sup> )	土石等の高さ (m)
1 ~ 2	129.8	1.0	100.0	1.0	-	-	11.7	2.4	~							
2 ~ 3	132.9	1.0	100.0	1.0	-	-	13.2	2.7	~							
3 ~ 4	136.8	1.0	100.0	1.0	-	-	13.8	2.8	~							
4 ~ 5	145.6	1.0	100.0	1.0	-	-	14.4	2.9	~							
5 ~ 6	145.6	1.0	100.0	1.0	-	-	14.7	2.9	~							
6 ~ 7	146.4	1.0	100.0	1.0	-	-	15.2	3.0	~							
7 ~ 8	146.4	1.0	100.0	1.0	-	-	15.2	3.0	~							
8 ~ 9	147.1	1.0	100.0	1.0	-	-	14.9	3.0	~							
9 ~ 10	147.1	1.0	100.0	1.0	-	-	14.9	3.0	~							
10 ~ 11	142.4	1.0	100.0	1.0	-	-	13.9	2.8	~							
11 ~ 12	135.2	1.0	100.0	1.0	-	-	14.1	2.8	~							
12 ~ 13	140.0	1.0	100.0	1.0	-	-	14.1	2.8	~							
13 ~ 14	140.0	1.0	100.0	1.0	-	-	13.4	2.7	~							
14 ~ 15	137.3	1.0	100.0	1.0	-	-	13.1	2.6	~							
15 ~ 16	-	-	100.0	1.0	-	-	11.6	2.3	~							
16 ~ 17	-	-	90.7	1.0	-	-	8.8	1.8	~							
17 ~ 18	-	-	90.7	1.0	-	-	8.9	1.8	~							
18 ~ 19	-	-	76.2	1.0	-	-	8.9	1.8	~							
19 ~ 20	-	-	70.6	1.0	-	-	8.1	1.6	~							
20 ~ 21	-	-	74.6	1.0	-	-	9.6	1.9	~							
21 ~ 22	-	-	74.6	1.0	-	-	9.6	1.9	~							
~									~							
~									~							
~									~							
~									~							
~									~							

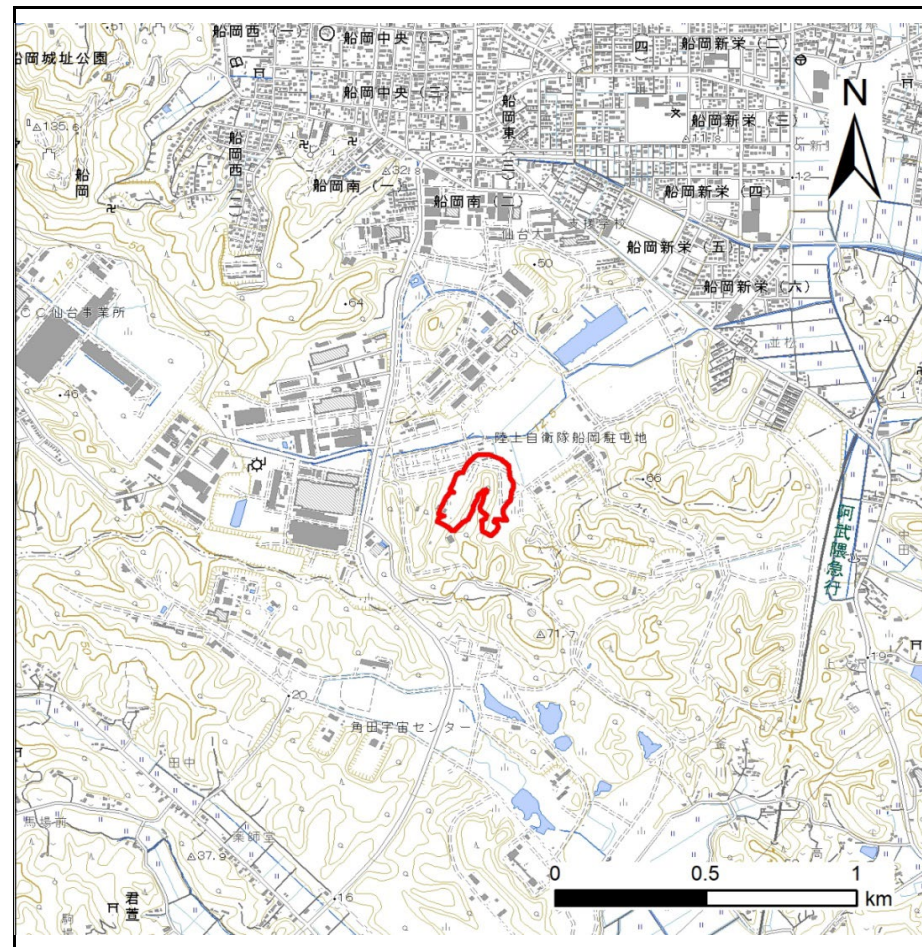
# 土砂災害警戒区域等の指定の告示に係る図書(その1)

告示番号	
告示年月日	

自然現象の種類	急傾斜地の崩壊
箇所番号	N323K0012
箇所名	船岡6
所在地	柴田郡柴田町船岡字大沼端
調査機関	宮城県大河原土木事務所



位置図(S=1:200,000)



位置図(S=1:25,000)

「測量法に基づく国土地理院長承認(複製)R 7JHf 360」「本製品を複製する場合には、国土地理院の長の承認を得なければならない。」

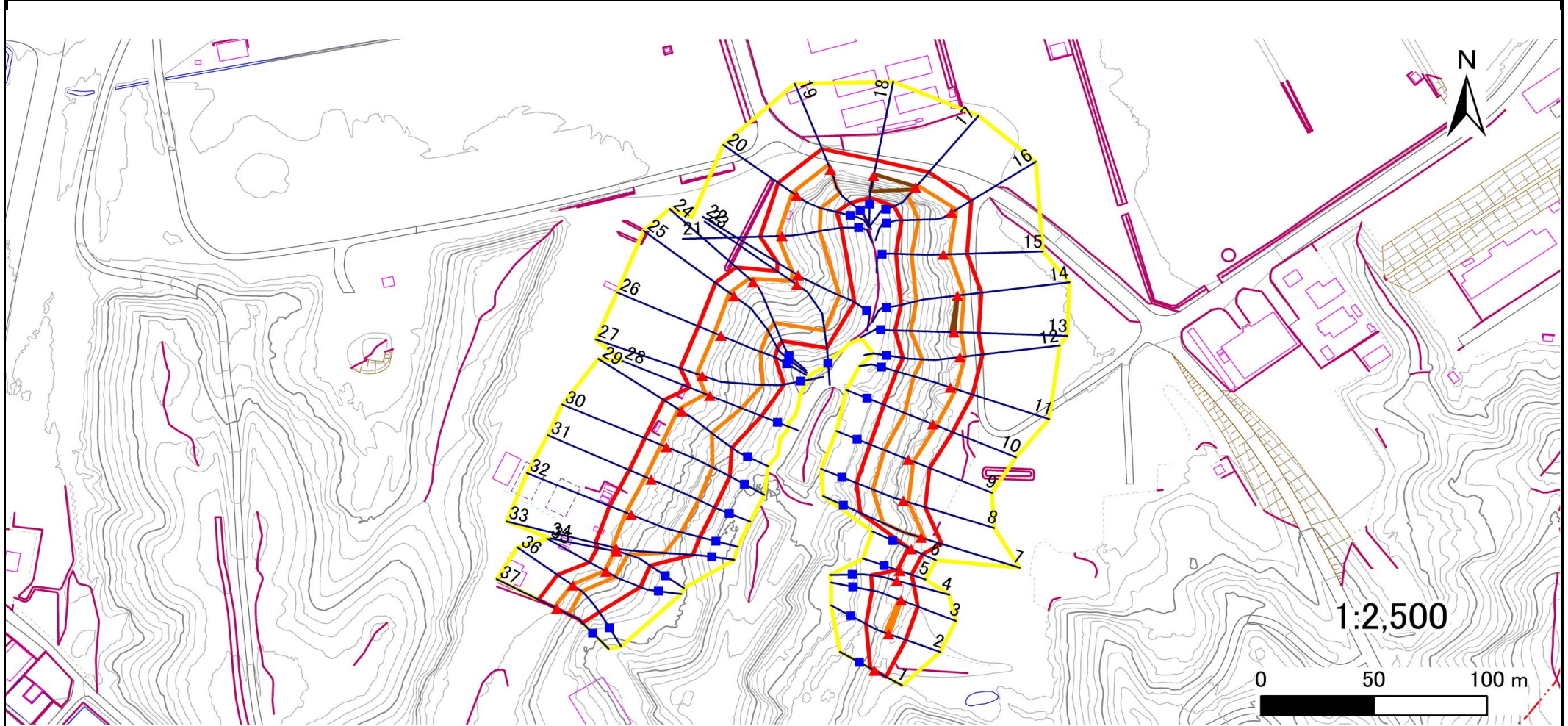
## 土砂災害警戒区域等の指定の告示に係る図書(その2)

告示番号	
告示年月日	

危害のおそれのある土地、著しい危害のおそれのある土地の設定図

調査年度	令和7年度
------	-------

急傾斜地の位置	箇所番号	N323K0012	箇所名	船岡6	所在地	柴田郡柴田町船岡字大沼端
---------	------	-----------	-----	-----	-----	--------------



凡例	■ 上端	— 横断測線	■ 危害のおそれのある土地の区域	■ 土石等の移動による力が100kN/m <sup>2</sup> を超える範囲
	▲ 下端		■ 著しい危害のおそれのある土地の区域	■ 土石等の堆積高が3mを超える範囲

### 土砂災害警戒区域等の指定の告示に係る図書(その3)

告示番号	
告示年月日	

建築物に作用すると想定される衝撃に関する事項

急傾斜地の位置	箇所番号	N323K0012				箇所名	船岡6				所在地	柴田郡柴田町船岡字大沼端					
横断測線の区間	土石等の移動により建築物の地上部に作用すると想定される力				土石等の堆積により建築物の地上部に作用すると想定される力				横断測線の区間	土石等の移動により建築物の地上部に作用すると想定される力				土石等の堆積により建築物の地上部に作用すると想定される力			
	土石等の(移動)高さが1m以下の場合、土石等の移動による力が100kN/m <sup>2</sup> を超える区域		それ以外の区域		土石等の堆積の高さが3mを超える区域		それ以外の区域			土石等の(移動)高さが1m以下の場合、土石等の移動による力が100kN/m <sup>2</sup> を超える区域		それ以外の区域		土石等の堆積の高さが3mを超える区域		それ以外の区域	
	力の大きさのうち最大のもの (kN/m <sup>2</sup> )	土石等の高さ (m)	力の大きさのうち最大のもの (kN/m <sup>2</sup> )	土石等の高さ (m)	力の大きさのうち最大のもの (kN/m <sup>2</sup> )	土石等の高さ (m)	力の大きさのうち最大のもの (kN/m <sup>2</sup> )	土石等の高さ (m)		力の大きさのうち最大のもの (kN/m <sup>2</sup> )	土石等の高さ (m)	力の大きさのうち最大のもの (kN/m <sup>2</sup> )	土石等の高さ (m)	力の大きさのうち最大のもの (kN/m <sup>2</sup> )	土石等の高さ (m)	力の大きさのうち最大のもの (kN/m <sup>2</sup> )	土石等の高さ (m)
1 ~ 2	-	-	100.0	1.0	-	-	10.4	2.1	27 ~ 28	139.8	1.0	100.0	1.0	-	-	14.2	2.9
2 ~ 3	104.7	1.0	100.0	1.0	-	-	10.4	2.1	28 ~ 29	129.8	1.0	100.0	1.0	-	-	12.8	2.6
3 ~ 4	-	-	100.0	1.0	-	-	10.1	2.0	29 ~ 30	139.7	1.0	100.0	1.0	-	-	14.4	2.9
4 ~ 5	-	-	100.0	1.0	-	-	10.1	2.0	30 ~ 31	144.4	1.0	100.0	1.0	-	-	14.8	3.0
5 ~ 6	-	-	67.7	1.0	-	-	9.0	1.8	31 ~ 32	144.4	1.0	100.0	1.0	-	-	14.8	3.0
6 ~ 7	-	-	100.0	1.0	-	-	12.5	2.5	32 ~ 33	141.3	1.0	100.0	1.0	-	-	14.5	2.9
7 ~ 8	135.9	1.0	100.0	1.0	-	-	13.3	2.7	33 ~ 34	126.0	1.0	100.0	1.0	-	-	13.6	2.7
8 ~ 9	136.8	1.0	100.0	1.0	-	-	14.1	2.8	34 ~ 35	111.5	1.0	100.0	1.0	-	-	10.8	2.2
9 ~ 10	136.8	1.0	100.0	1.0	-	-	14.1	2.8	35 ~ 36	109.8	1.0	100.0	1.0	-	-	10.7	2.1
10 ~ 11	139.8	1.0	100.0	1.0	-	-	13.4	2.7	36 ~ 37	120.7	1.0	100.0	1.0	-	-	11.8	2.4
11 ~ 12	139.8	1.0	100.0	1.0	-	-	13.4	2.7	~								
12 ~ 13	148.1	1.0	100.0	1.0	-	-	15.2	3.0	~								
13 ~ 14	148.1	1.0	100.0	1.0	15.6	3.1	15.2	3.0	~								
14 ~ 15	146.2	1.0	100.0	1.0	-	-	15.2	3.0	~								
15 ~ 16	141.3	1.0	100.0	1.0	-	-	14.0	2.8	~								
16 ~ 17	139.0	1.0	100.0	1.0	-	-	15.2	3.0	~								
17 ~ 18	-	-	100.0	1.0	19.0	3.8	15.2	3.0	~								
18 ~ 19	-	-	100.0	1.0	-	-	15.2	3.0	~								
19 ~ 20	139.2	1.0	100.0	1.0	-	-	14.7	2.9	~								
20 ~ 21	136.2	1.0	100.0	1.0	-	-	13.8	2.8	~								
21 ~ 22	146.1	1.0	100.0	1.0	-	-	15.1	3.0	~								
22 ~ 23	146.4	1.0	100.0	1.0	-	-	15.1	3.0	~								
23 ~ 24	146.4	1.0	100.0	1.0	-	-	14.8	3.0	~								
24 ~ 25	139.8	1.0	100.0	1.0	-	-	14.4	2.9	~								
25 ~ 26	148.4	1.0	100.0	1.0	-	-	15.2	3.0	~								
26 ~ 27	148.4	1.0	100.0	1.0	-	-	15.2	3.0	~								