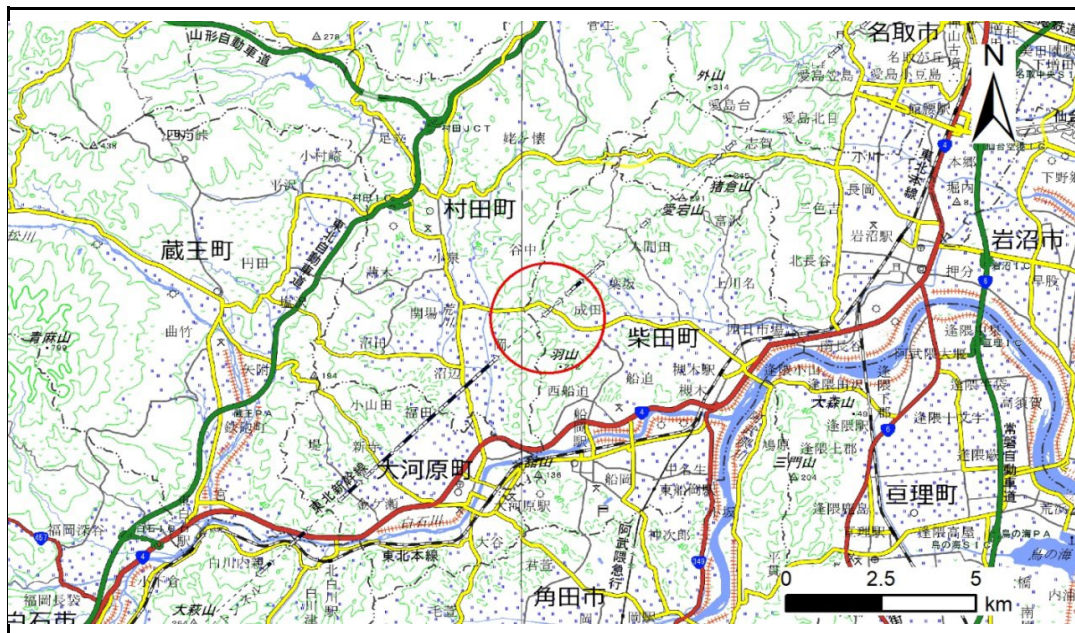


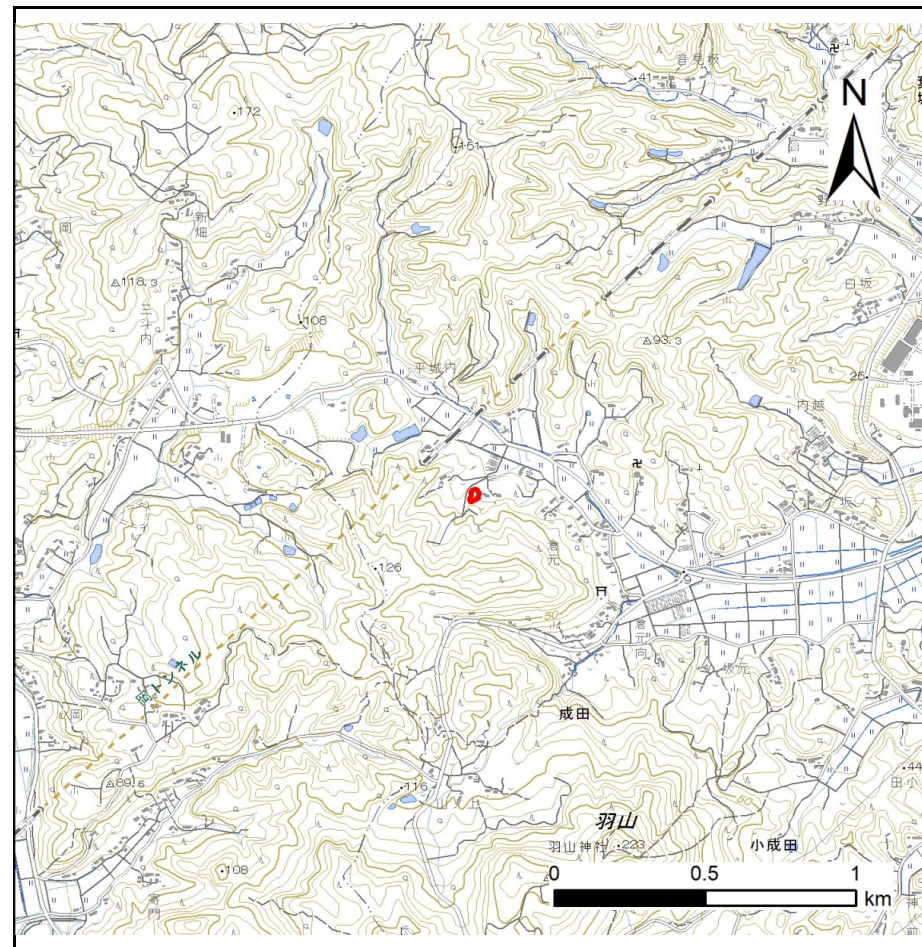
土砂災害警戒区域等の指定の告示に係る図書(その1)

| | |
|-------|--|
| 告示番号 | |
| 告示年月日 | |

| | |
|---------|-------------|
| 自然現象の種類 | 急傾斜地の崩壊 |
| 箇所番号 | N323K0190 |
| 箇所名 | 成田8 |
| 所在地 | 柴田郡柴田町成田字江村 |
| 調査機関 | 宮城県大河原土木事務所 |



位置図(S=1:200,000)



位置図(S=1:25,000)

「測量法に基づく国土地理院長承認(複製) R 7JHf 360」「本製品を複製する場合には、国土地理院の長の承認を得なければならない。」

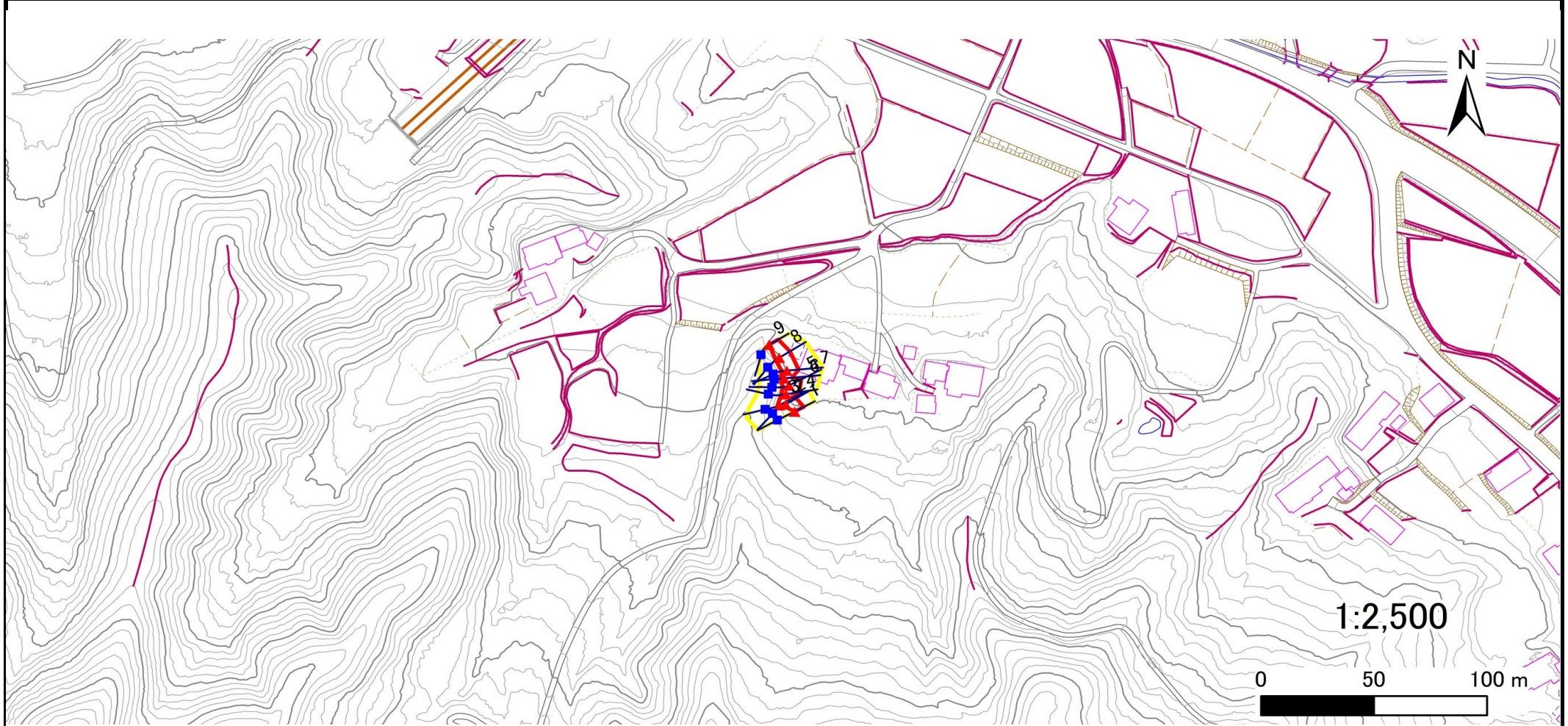
土砂災害警戒区域等の指定の告示に係る図書(その2)

| | |
|-------|--|
| 告示番号 | |
| 告示年月日 | |

危害のおそれのある土地、著しい危害のおそれのある土地の設定図

| | |
|------|-------|
| 調査年度 | 令和7年度 |
|------|-------|

| | | | | | | |
|---------|------|-----------|-----|-----|-----|-------------|
| 急傾斜地の位置 | 箇所番号 | N323K0190 | 箇所名 | 成田8 | 所在地 | 柴田郡柴田町成田字江村 |
|---------|------|-----------|-----|-----|-----|-------------|

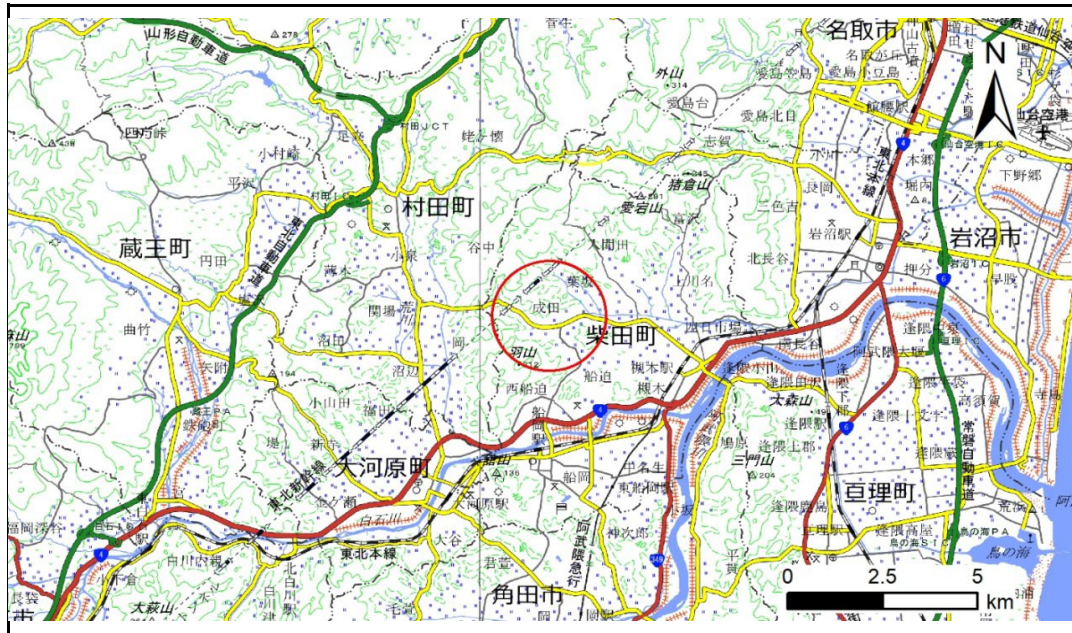


| | | | | |
|----|------|--------|---------------------|--|
| 凡例 | ■ 上端 | — 横断測線 | □ 危害のおそれのある土地の区域 | □ 土石等の移動による力が100kN/m ² を超える範囲 |
| | ▲ 下端 | | □ 著しい危害のおそれのある土地の区域 | □ 土石等の堆積高が3mを超える範囲 |

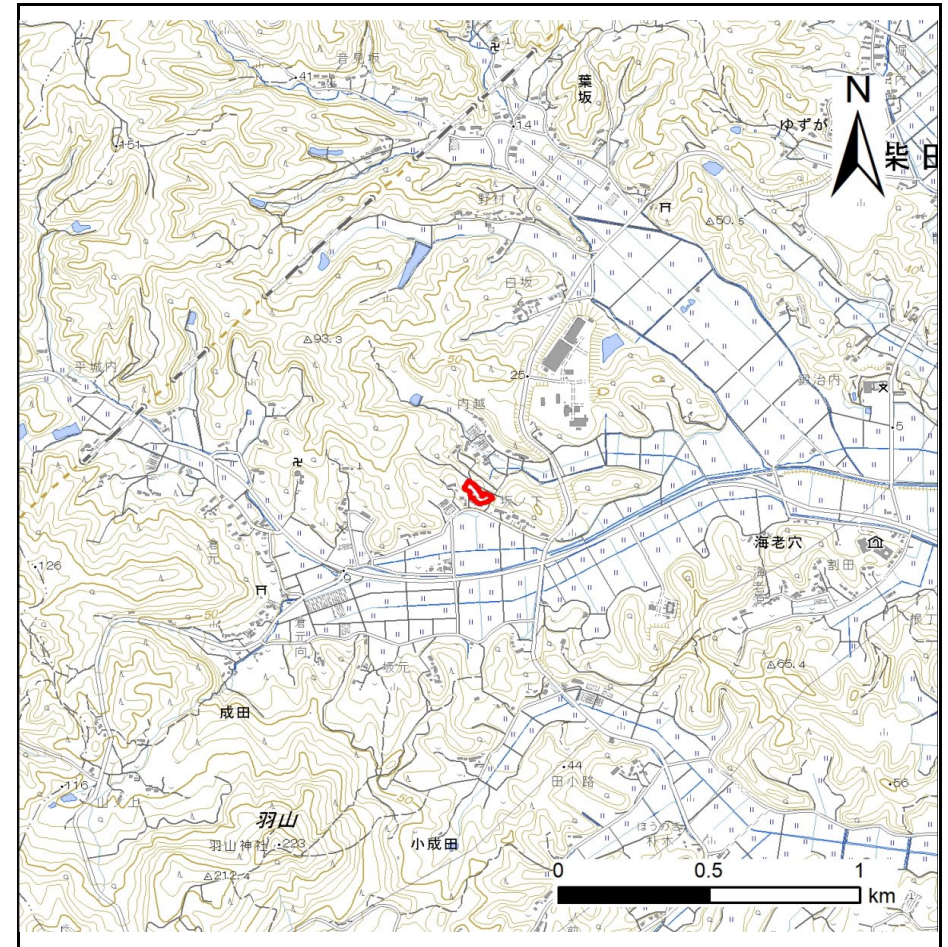
土砂災害警戒区域等の指定の告示に係る図書(その1)

| | |
|-------|--|
| 告示番号 | |
| 告示年月日 | |

| | |
|---------|--------------|
| 自然現象の種類 | 急傾斜地の崩壊 |
| 箇所番号 | N323K0192 |
| 箇所名 | 成田9 |
| 所在地 | 柴田郡柴田町成田字坂ノ下 |
| 調査機関 | 宮城県大河原土木事務所 |



位置図(S=1:200,000)



位置図(S=1:25,000)

「測量法に基づく国土地理院長承認(複製)R 7JHf 360」「本製品を複製する場合には、国土地理院の長の承認を得なければならない。」

土砂災害警戒区域等の指定の告示に係る図書(その2)

| | |
|-------|--|
| 告示番号 | |
| 告示年月日 | |

危害のおそれのある土地、著しい危害のおそれのある土地の設定図

| | |
|------|-------|
| 調査年度 | 令和7年度 |
|------|-------|

| | | | | | | |
|---------|------|-----------|-----|-----|-----|--------------|
| 急傾斜地の位置 | 箇所番号 | N323K0192 | 箇所名 | 成田9 | 所在地 | 柴田郡柴田町成田字坂ノ下 |
|---------|------|-----------|-----|-----|-----|--------------|



| | | | | |
|----|------|--------|-----------------------|---|
| 凡例 | ■ 上端 | — 横断測線 | [黄色] 危害のおそれのある土地の区域 | [オレンジ] 土石等の移動による力が100kN/m ² を超える範囲 |
| | ▲ 下端 | | [赤] 著しい危害のおそれのある土地の区域 | [赤] 土石等の堆積高が3mを超える範囲 |

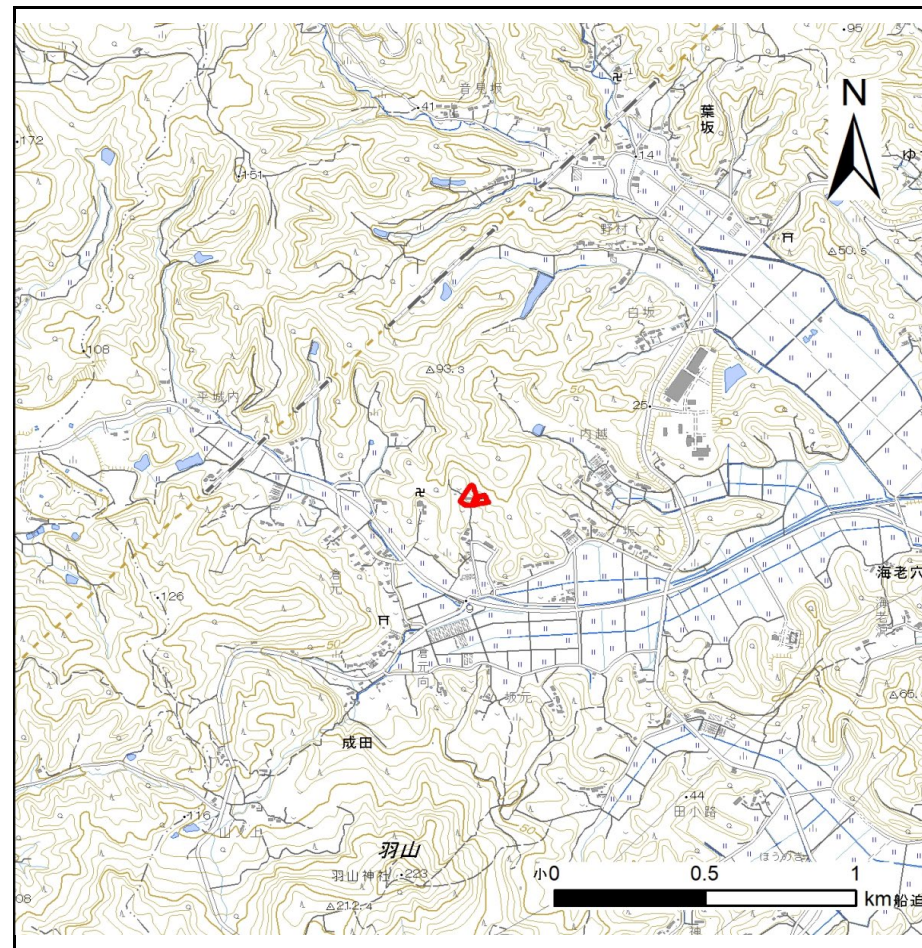
土砂災害警戒区域等の指定の告示に係る図書(その1)

| | |
|-------|--|
| 告示番号 | |
| 告示年月日 | |

| | |
|---------|-------------|
| 自然現象の種類 | 急傾斜地の崩壊 |
| 箇所番号 | N323K0194 |
| 箇所名 | 成田10 |
| 所在地 | 柴田郡柴田町成田字左内 |
| 調査機関 | 宮城県大河原土木事務所 |



位置図(S=1:200,000)



位置図(S=1:25,000)

「測量法に基づく国土地理院長承認(複製)R 7JHf 360」「本製品を複製する場合には、国土地理院の長の承認を得なければならない。」

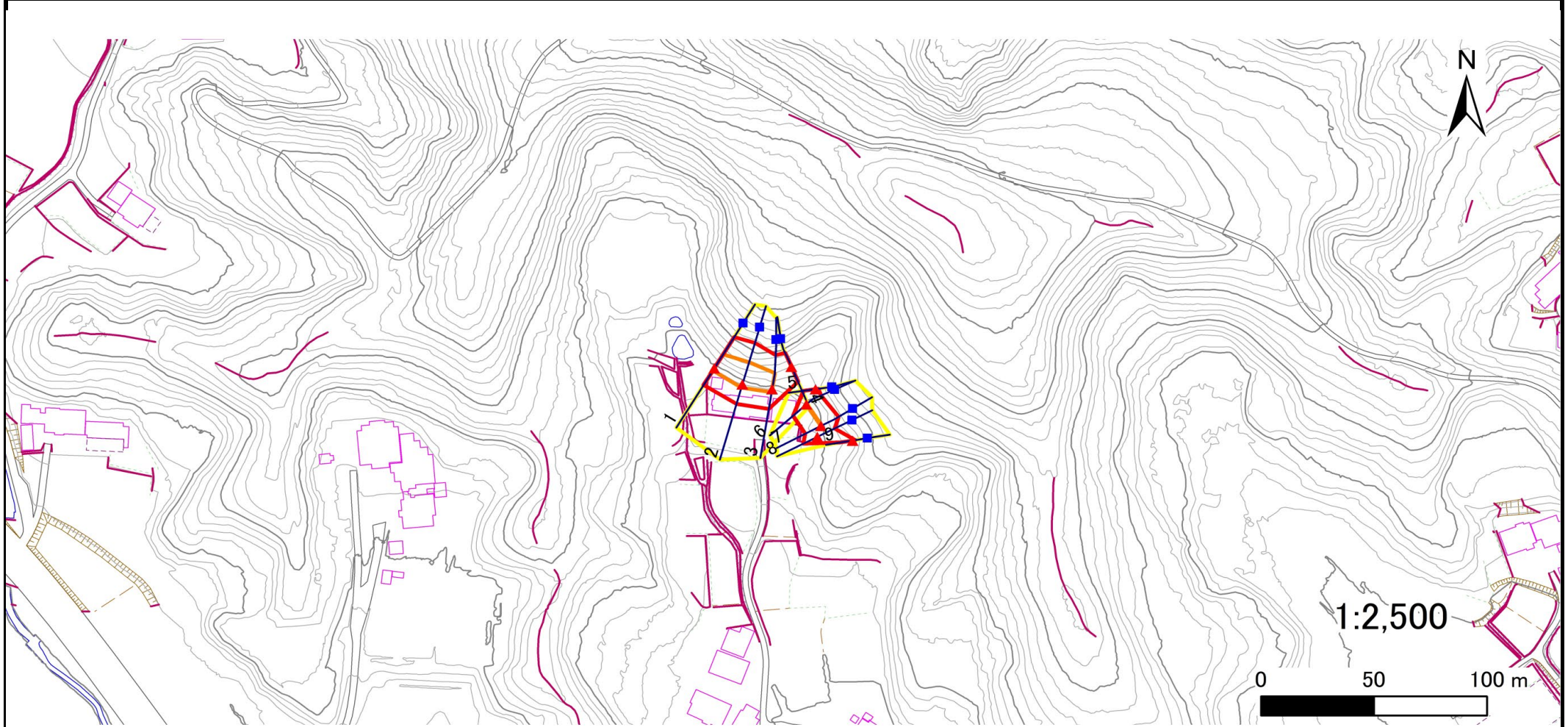
土砂災害警戒区域等の指定の告示に係る図書(その2)

| | |
|-------|--|
| 告示番号 | |
| 告示年月日 | |

危害のおそれのある土地、著しい危害のおそれのある土地の設定図

| | |
|------|-------|
| 調査年度 | 令和7年度 |
|------|-------|

| | | | | | | |
|---------|------|-----------|-----|------|-----|-------------|
| 急傾斜地の位置 | 箇所番号 | N323K0194 | 箇所名 | 成田10 | 所在地 | 柴田郡柴田町成田字左内 |
|---------|------|-----------|-----|------|-----|-------------|



| | | | | |
|----|------|--------|---------------------|--|
| 凡例 | ■ 上端 | — 横断測線 | ■ 危害のおそれのある土地の区域 | ■ 土石等の移動による力が100kN/m ² を超える範囲 |
| | ▲ 下端 | | ■ 著しい危害のおそれのある土地の区域 | ■ 土石等の堆積高が3mを超える範囲 |

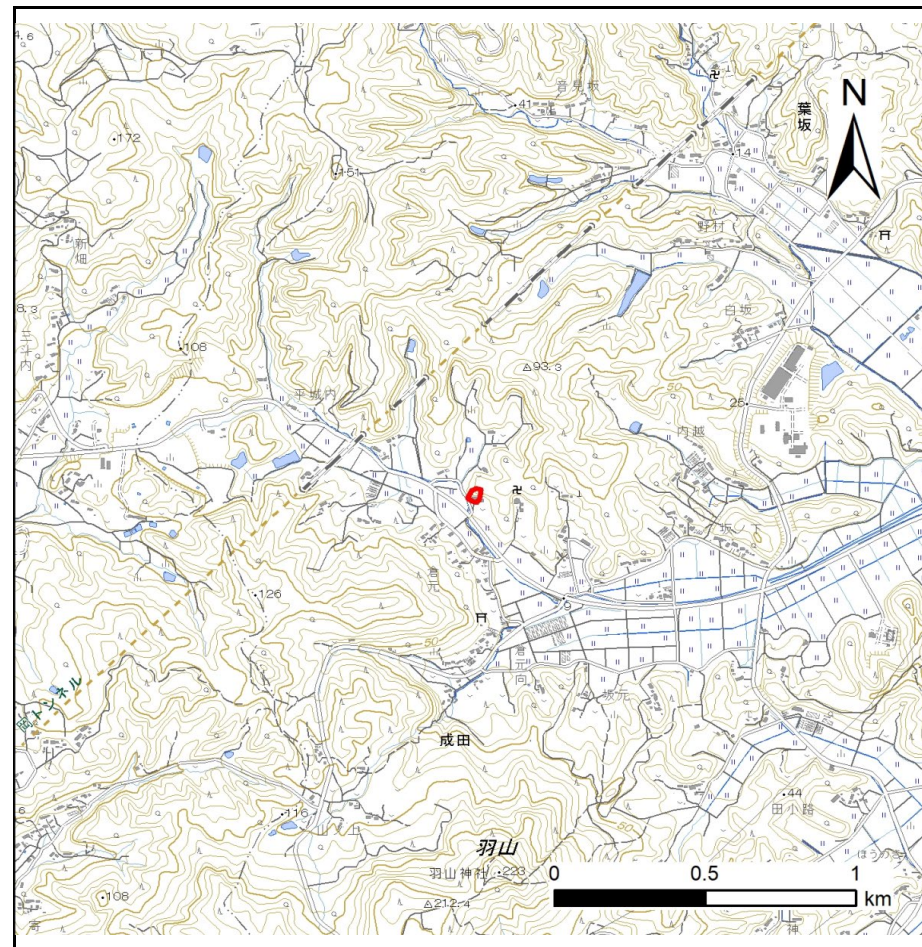
土砂災害警戒区域等の指定の告示に係る図書(その1)

| | |
|-------|--|
| 告示番号 | |
| 告示年月日 | |

| | |
|---------|-------------|
| 自然現象の種類 | 急傾斜地の崩壊 |
| 箇所番号 | N323K0198 |
| 箇所名 | 成田11 |
| 所在地 | 柴田郡柴田町成田字榎房 |
| 調査機関 | 宮城県大河原土木事務所 |



位置図(S=1:200,000)



位置図(S=1:25,000)

「測量法に基づく国土地理院長承認(複製)R 7JHf 360」「本製品を複製する場合には、国土地理院の長の承認を得なければならない。」

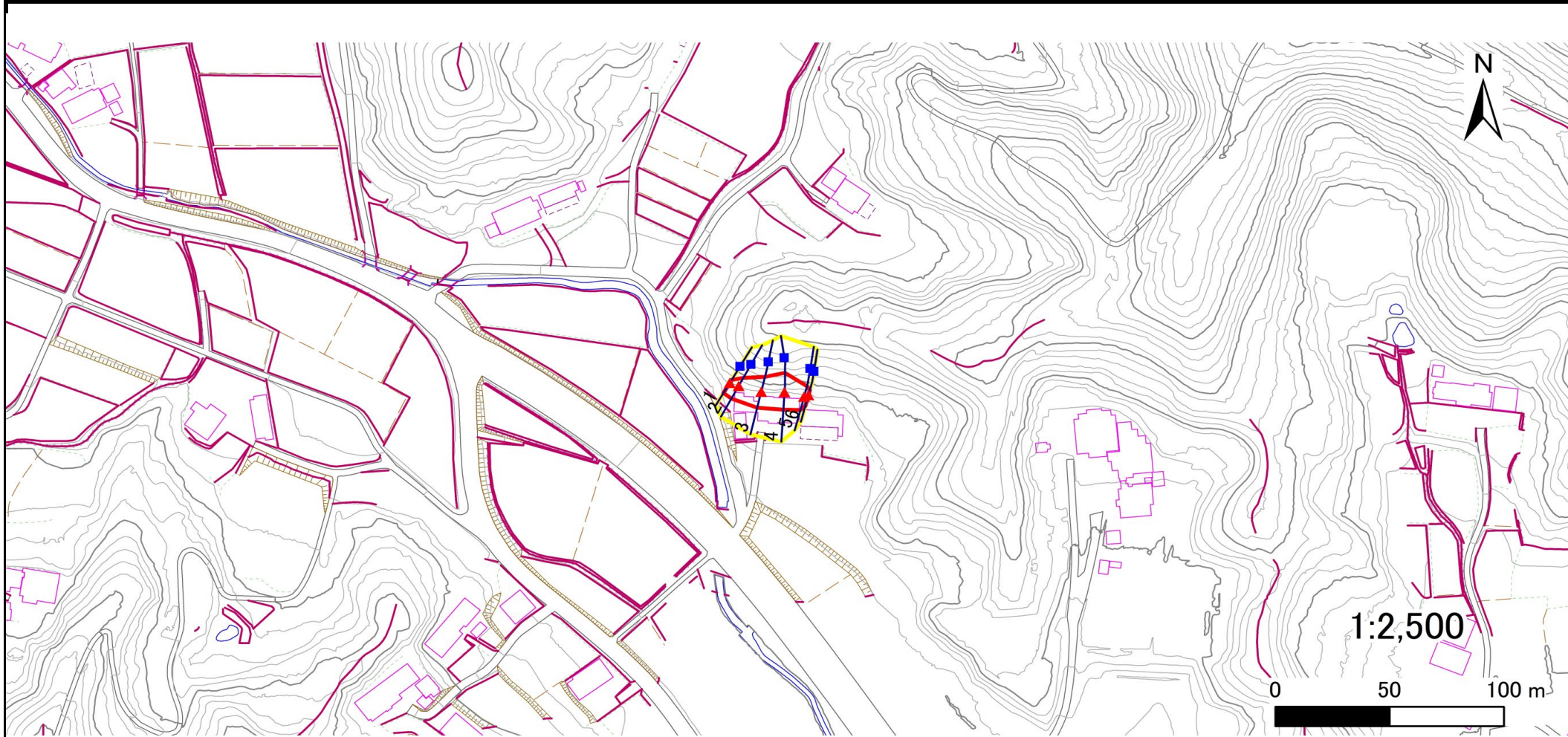
土砂災害警戒区域等の指定の告示に係る図書(その2)

| | |
|-------|--|
| 告示番号 | |
| 告示年月日 | |

危害のおそれのある土地、著しい危害のおそれのある土地の設定図

| | |
|------|-------|
| 調査年度 | 令和7年度 |
|------|-------|

| | | | | | | |
|---------|------|-----------|-----|------|-----|-------------|
| 急傾斜地の位置 | 箇所番号 | N323K0198 | 箇所名 | 成田11 | 所在地 | 柴田郡柴田町成田字煤房 |
|---------|------|-----------|-----|------|-----|-------------|



| | | | | |
|----|------|--------|---------------------|--|
| 凡例 | ■ 上端 | — 横断測線 | ■ 危害のおそれのある土地の区域 | ■ 土石等の移動による力が100kN/m ² を超える範囲 |
| | ▲ 下端 | | ■ 著しい危害のおそれのある土地の区域 | ■ 土石等の堆積高が3mを超える範囲 |

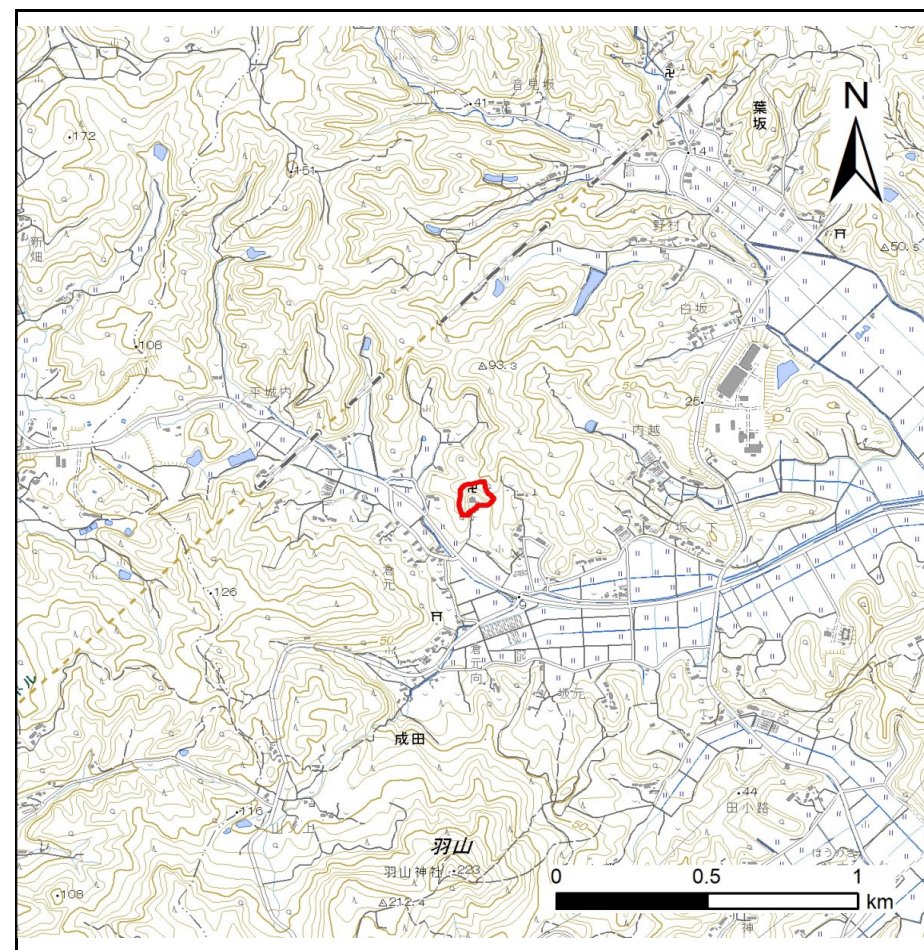
土砂災害警戒区域等の指定の告示に係る図書(その1)

| | |
|-------|--|
| 告示番号 | |
| 告示年月日 | |

| | |
|---------|-------------|
| 自然現象の種類 | 急傾斜地の崩壊 |
| 箇所番号 | N323K0199 |
| 箇所名 | 成田12 |
| 所在地 | 柴田郡柴田町成田字寺入 |
| 調査機関 | 宮城県大河原土木事務所 |



位置図(S=1:200,000)



位置図(S=1:25,000)

「測量法に基づく国土地理院長承認(複製)R 7JHF 360」「本製品を複製する場合には、国土地理院の長の承認を得なければならない。」

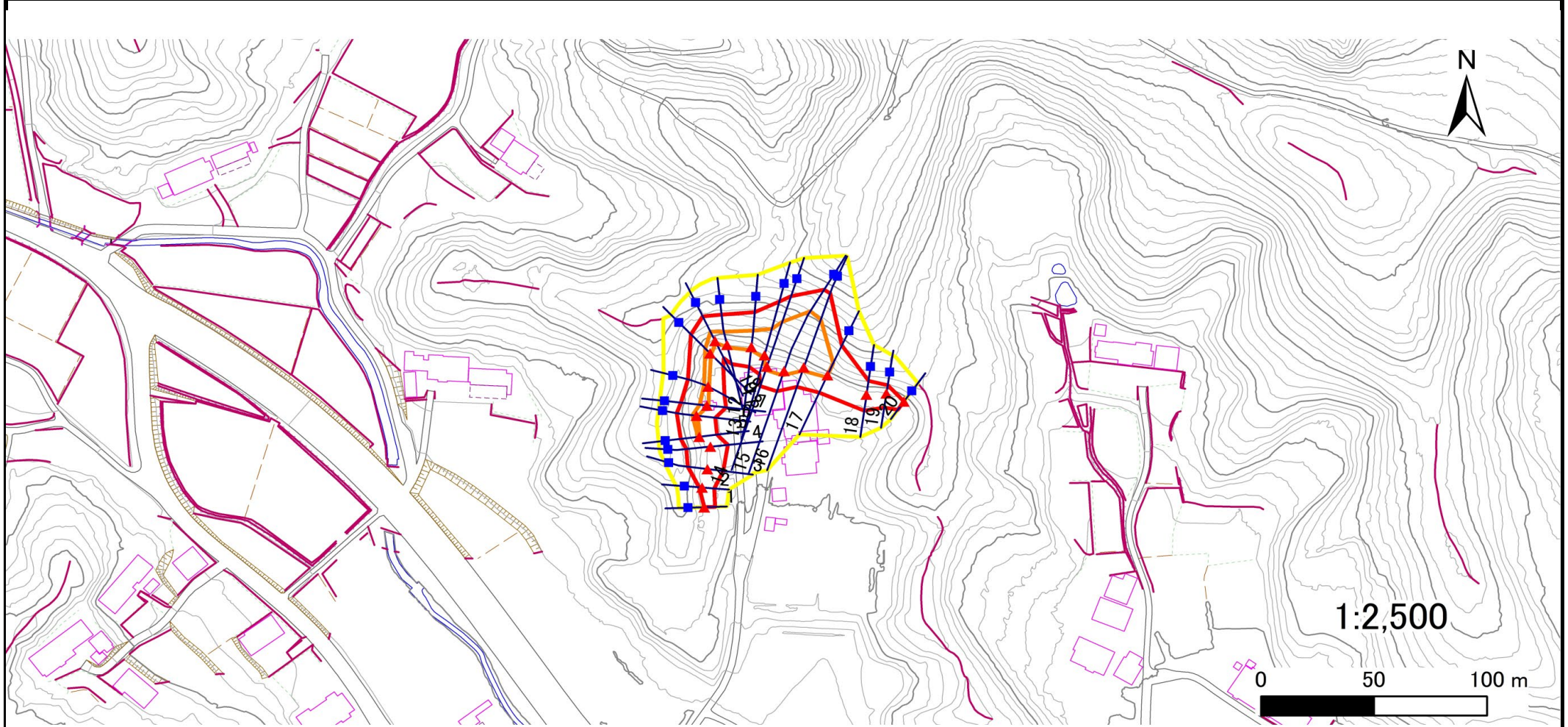
土砂災害警戒区域等の指定の告示に係る図書(その2)

| | |
|-------|--|
| 告示番号 | |
| 告示年月日 | |

危害のおそれのある土地、著しい危害のおそれのある土地の設定図

| | |
|------|-------|
| 調査年度 | 令和7年度 |
|------|-------|

| | | | | | | |
|---------|------|-----------|-----|------|-----|-------------|
| 急傾斜地の位置 | 箇所番号 | N323K0199 | 箇所名 | 成田12 | 所在地 | 柴田郡柴田町成田字寺入 |
|---------|------|-----------|-----|------|-----|-------------|



| | | | | |
|----|------|--------|---------------------|--|
| 凡例 | ■ 上端 | — 横断測線 | ■ 危害のおそれのある土地の区域 | ■ 土石等の移動による力が100kN/m ² を超える範囲 |
| | ▲ 下端 | | ■ 著しい危害のおそれのある土地の区域 | ■ 土石等の堆積高が3mを超える範囲 |

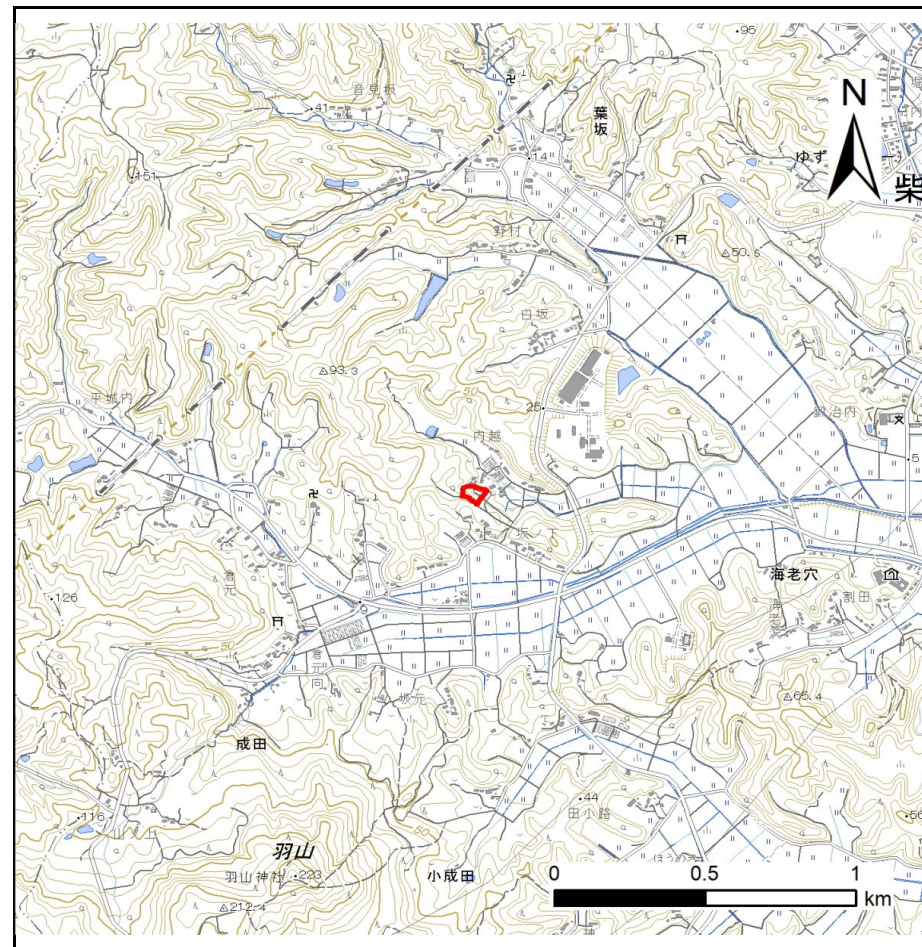
土砂災害警戒区域等の指定の告示に係る図書(その1)

| | |
|-------|--|
| 告示番号 | |
| 告示年月日 | |

| | |
|---------|-----------------|
| 自然現象の種類 | 急傾斜地の崩壊 |
| 箇所番号 | N323K0200 |
| 箇所名 | 成田13 |
| 所在地 | 柴田郡柴田町成田字坂ノ下、打越 |
| 調査機関 | 宮城県大河原土木事務所 |



位置図(S=1:200,000)



位置図(S=1:25,000)

「測量法に基づく国土地理院長承認(複製)R 7JHF 360」本製品を複製する場合には、国土地理院の長の承認を得なければならない。」

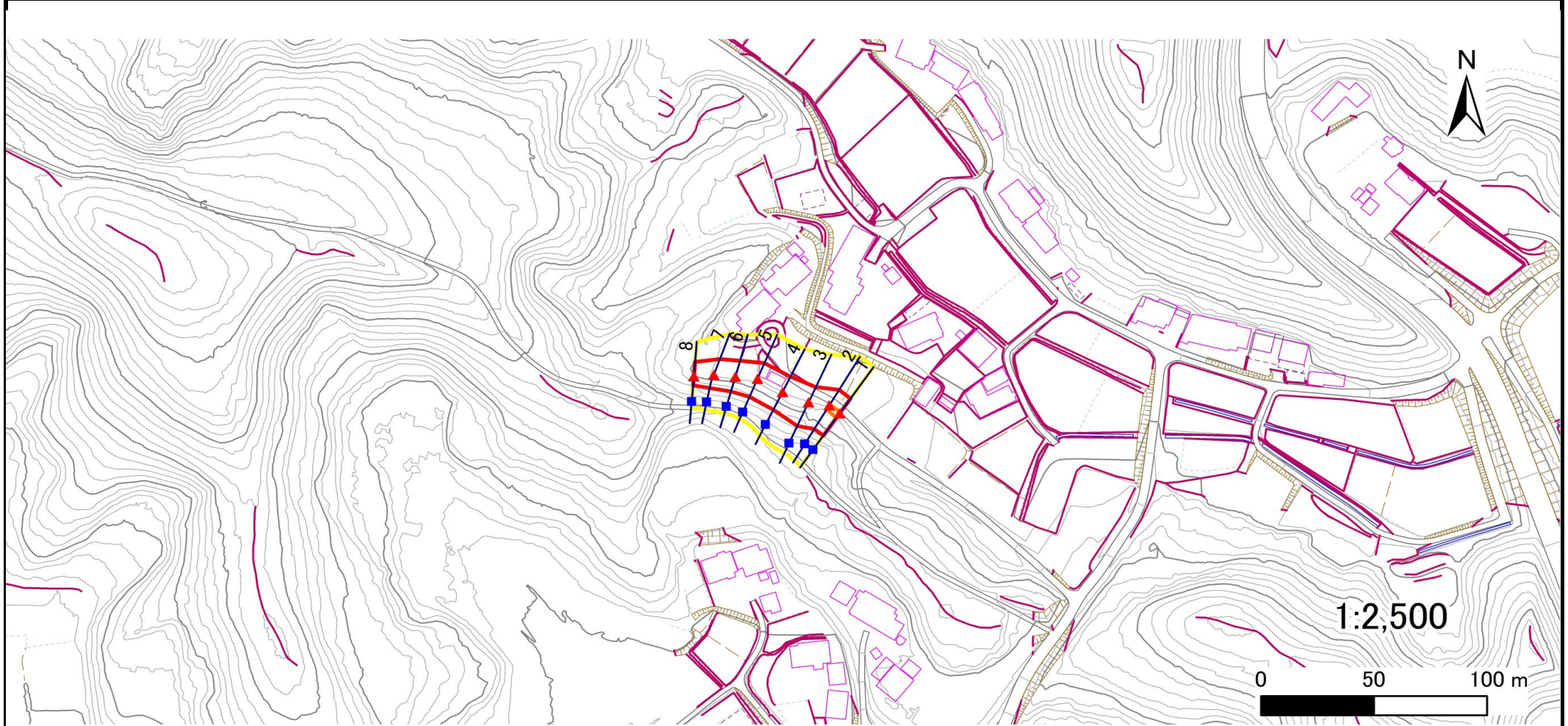
土砂災害警戒区域等の指定の告示に係る図書(その2)

| | |
|-------|--|
| 告示番号 | |
| 告示年月日 | |

危害のおそれのある土地、著しい危害のおそれのある土地の設定図

| | |
|------|-------|
| 調査年度 | 令和7年度 |
|------|-------|

| | | | | | | |
|---------|------|-----------|-----|------|-----|-----------------|
| 急傾斜地の位置 | 箇所番号 | N323K0200 | 箇所名 | 成田13 | 所在地 | 柴田郡柴田町成田字坂ノ下、打越 |
|---------|------|-----------|-----|------|-----|-----------------|



| | | | | |
|----|------|--------|---------------------|--|
| 凡例 | ■ 上端 | — 横断測線 | □ 危害のおそれのある土地の区域 | □ 土石等の移動による力が100kN/m ² を超える範囲 |
| | ▲ 下端 | | □ 著しい危害のおそれのある土地の区域 | □ 土石等の堆積高が3mを超える範囲 |

