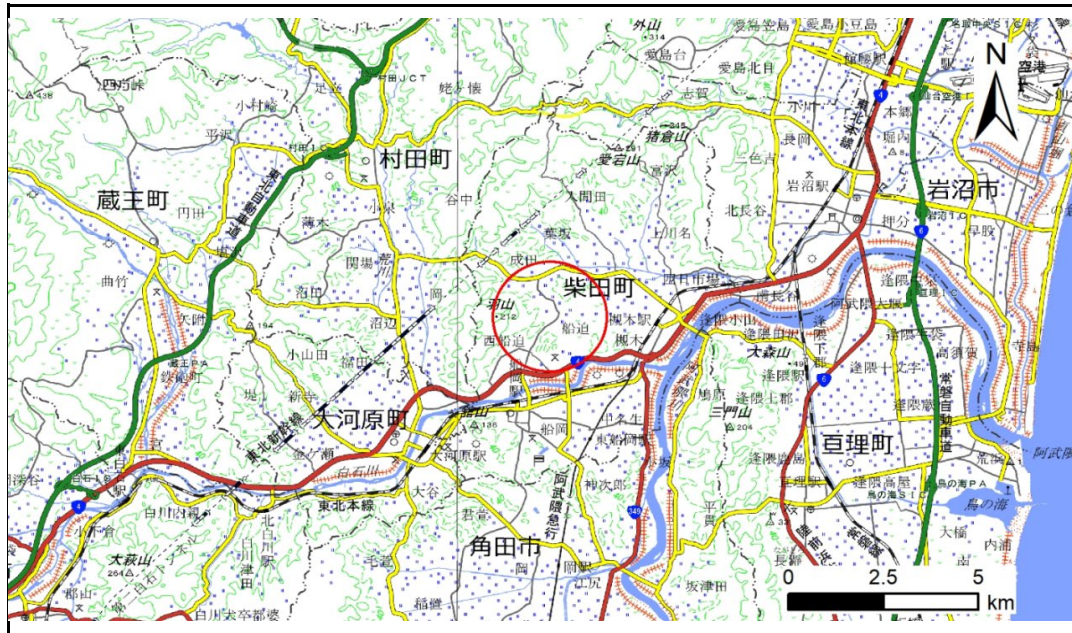


土砂災害警戒区域等の指定の告示に係る図書(その1)

告示番号	
告示年月日	

自然現象の種類	急傾斜地の崩壊
箇所番号	N323K0142
箇所名	朴木3
所在地	柴田郡柴田町船迫字朴木
調査機関	宮城県大河原土木事務所



位置図(S=1:200,000)



位置図(S=1:25,000)

「測量法に基づく国土地理院長承認(複製)R 7JHf 360」本製品を複製する場合には、国土地理院の長の承認を得なければならない。」

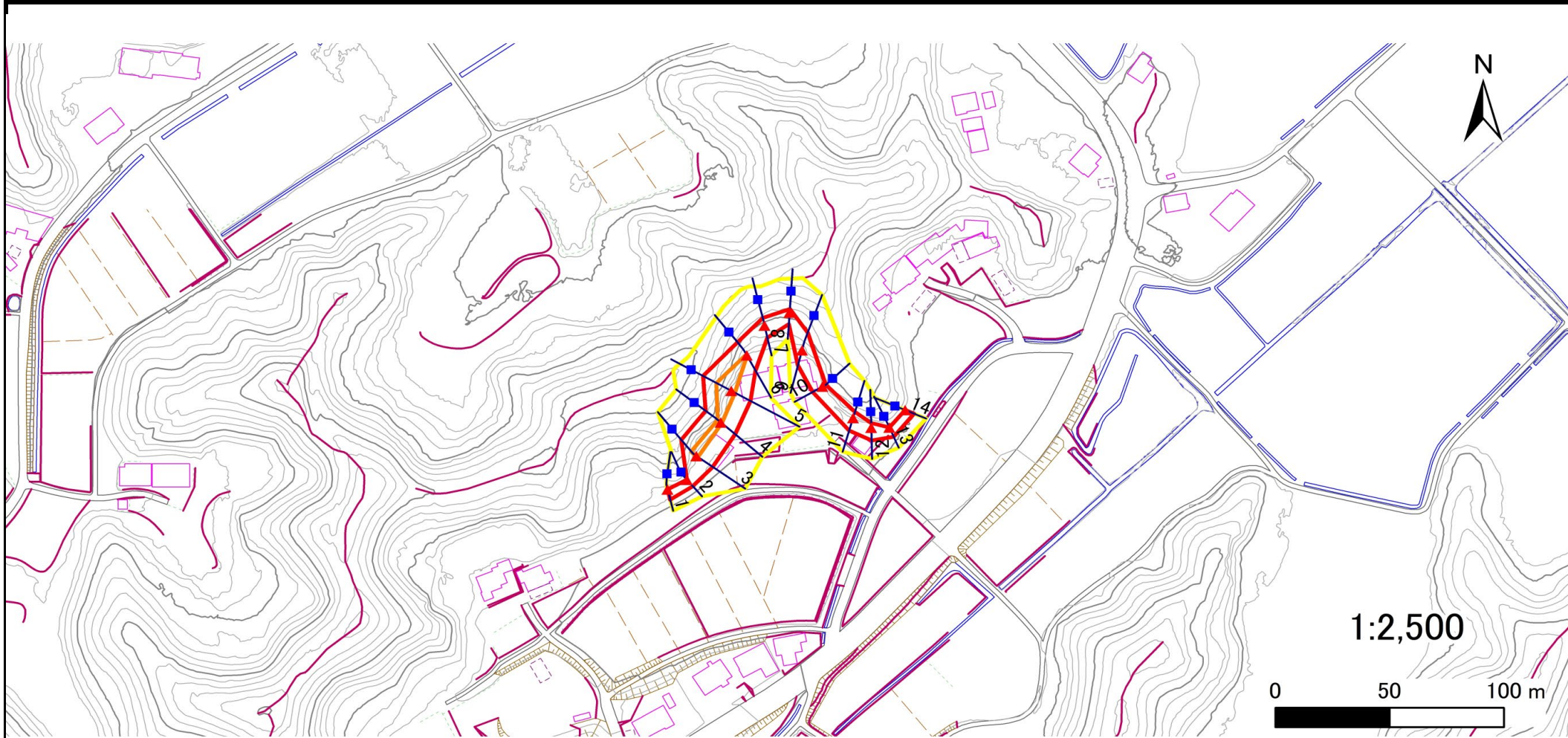
土砂災害警戒区域等の指定の告示に係る図書(その2)

告示番号	
告示年月日	

危害のおそれのある土地、著しい危害のおそれのある土地の設定図

調査年度	令和7年度
------	-------

急傾斜地の位置	箇所番号	N323K0142	箇所名	朴木3	所在地	柴田郡柴田町船迫字朴木
---------	------	-----------	-----	-----	-----	-------------



凡例	■ 上端	— 横断測線	[黄色] 危害のおそれのある土地の区域	[オレンジ] 土石等の移動による力が100kN/m ² を超える範囲
	▲ 下端		[赤] 著しい危害のおそれのある土地の区域	[茶] 土石等の堆積高が3mを超える範囲

土砂災害警戒区域等の指定の告示に係る図書(その1)

告示番号	
告示年月日	

自然現象の種類	急傾斜地の崩壊
箇所番号	N323K0146
箇所名	成田1
所在地	柴田郡柴田町成田字山ノ上前
調査機関	宮城県大河原土木事務所



位置図(S=1:200,000)



位置図(S=1:25,000)

「測量法に基づく国土地理院長承認(複製)R 7JHf 360」「本製品を複製する場合には、国土地理院の長の承認を得なければならない。」

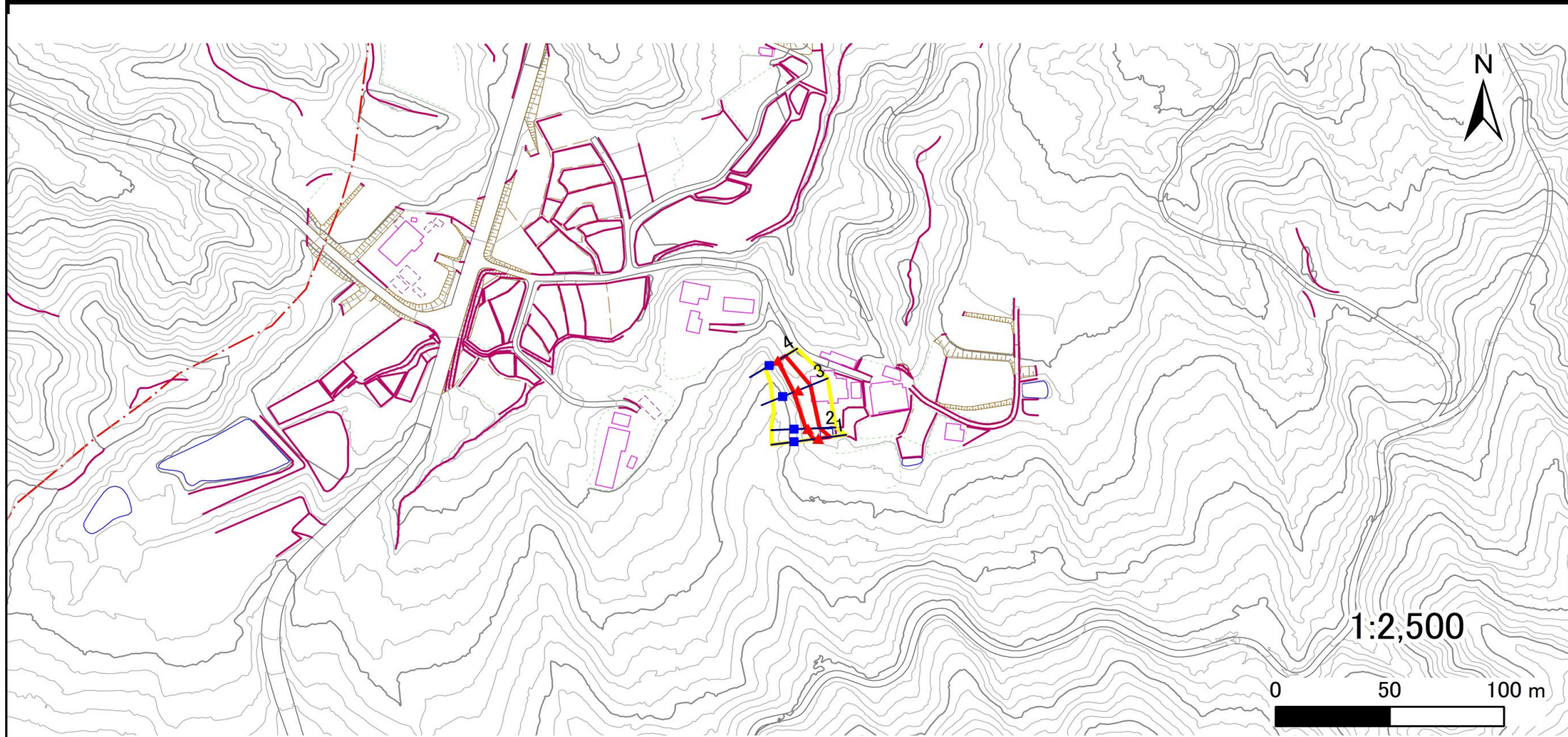
土砂災害警戒区域等の指定の告示に係る図書(その2)

告示番号	
告示年月日	

危害のおそれのある土地、著しい危害のおそれのある土地の設定図

調査年度	令和7年度
------	-------

急傾斜地の位置	箇所番号	N323K0146	箇所名	成田1	所在地	柴田郡柴田町成田字山ノ上前
---------	------	-----------	-----	-----	-----	---------------

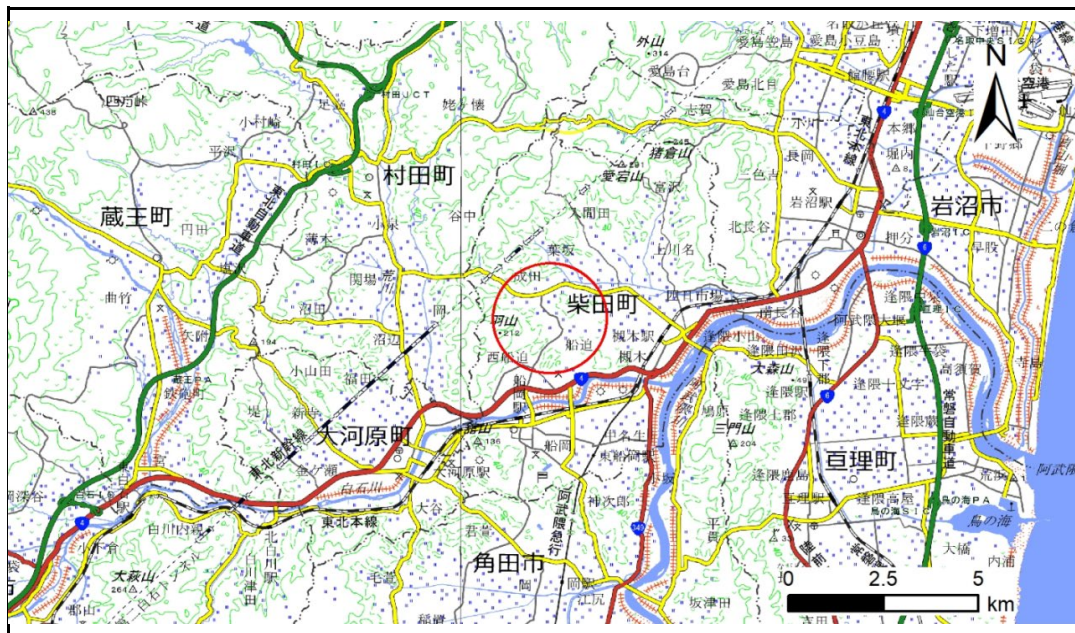


凡例	■ 上端	— 横断測線	 危害のおそれのある土地の区域	 土石等の移動による力が100kN/m ² を超える範囲
	▲ 下端		 著しい危害のおそれのある土地の区域	 土石等の堆積高が3mを超える範囲

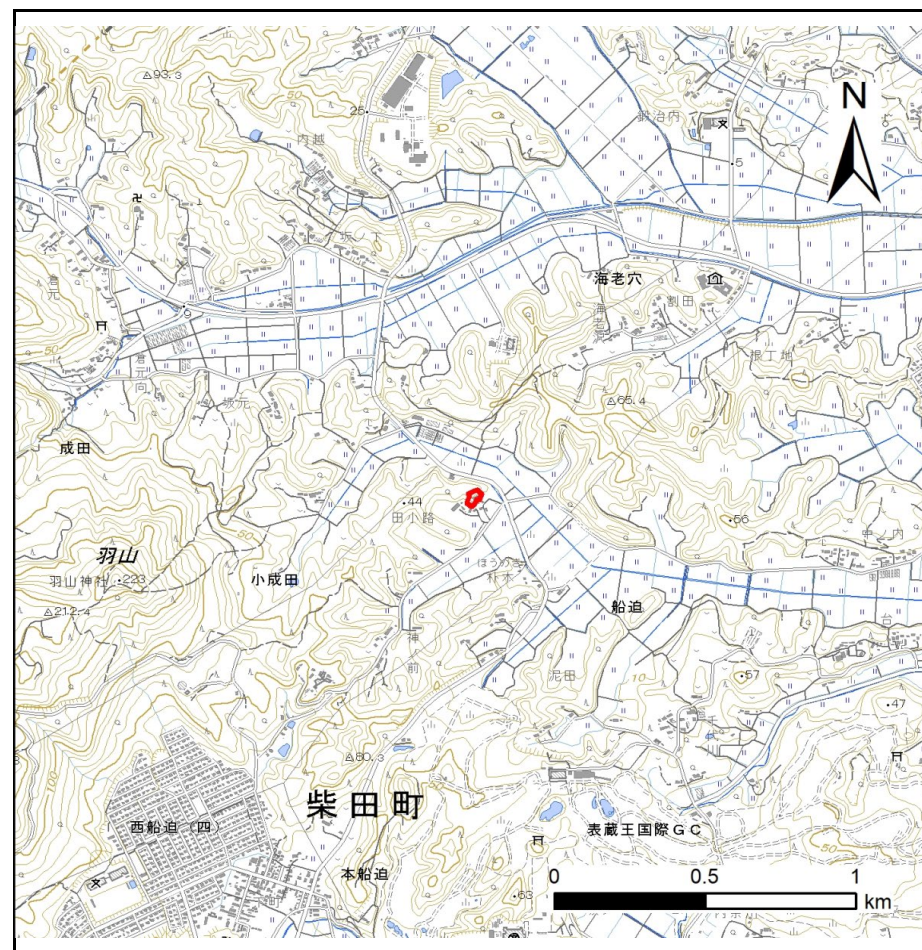
土砂災害警戒区域等の指定の告示に係る図書(その1)

告示番号	
告示年月日	

自然現象の種類	急傾斜地の崩壊
箇所番号	N323K0148
箇所名	田小路2
所在地	柴田郡柴田町船迫字田小路、字太田小路
調査機関	宮城県大河原土木事務所



位置図(S=1:200,000)



位置図(S=1:25,000)

「測量法に基づく国土地理院長承認(複製)R 7JHf 360」「本製品を複製する場合には、国土地理院の長の承認を得なければならない。」

土砂災害警戒区域等の指定の告示に係る図書(その2)

告示番号	
告示年月日	

危害のおそれのある土地、著しい危害のおそれのある土地の設定図

調査年度	令和7年度
------	-------

急傾斜地の位置	箇所番号	N323K0148	箇所名	田小路2	所在地	柴田郡柴田町船迫字田小路、字太田小路
---------	------	-----------	-----	------	-----	--------------------

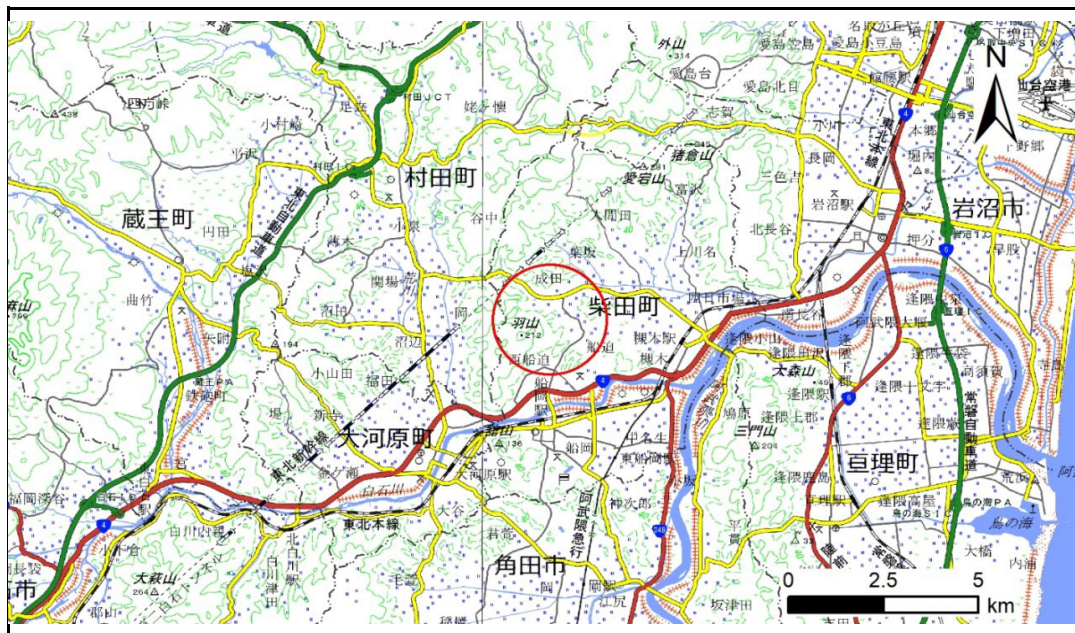


凡例	■ 上端	— 横断測線	■ 危害のおそれのある土地の区域	■ 土石等の移動による力が100kN/m ² を超える範囲
	▲ 下端		■ 著しい危害のおそれのある土地の区域	■ 土石等の堆積高が3mを超える範囲

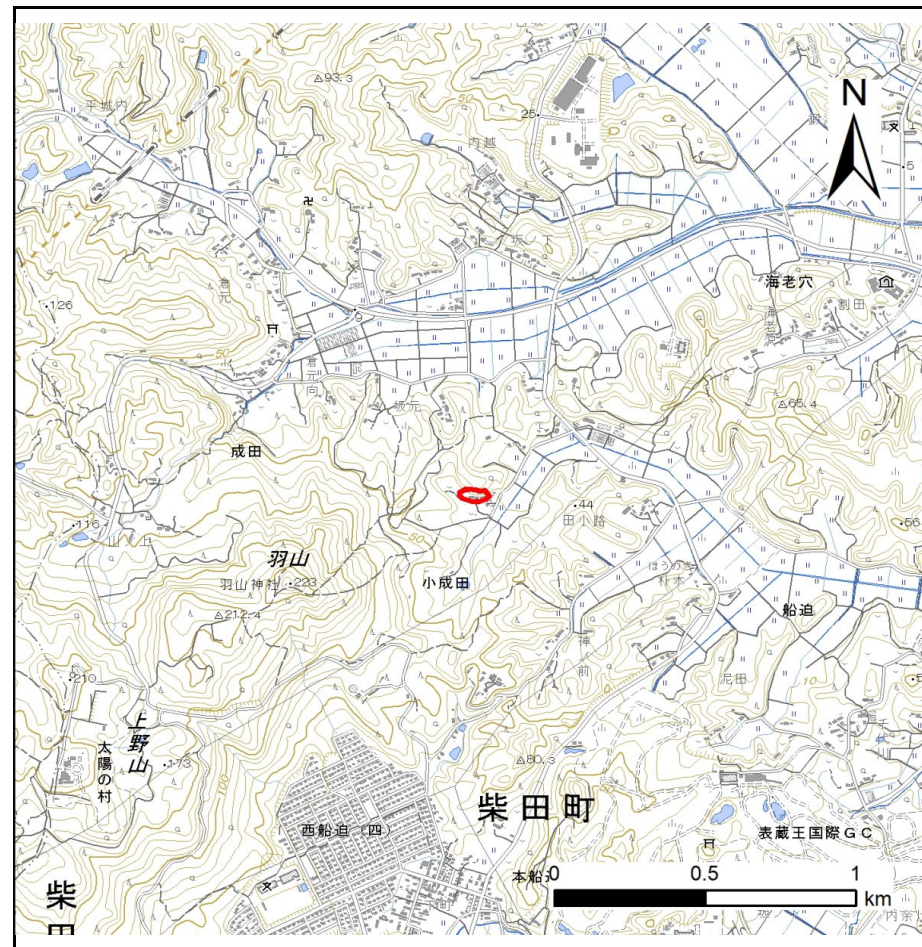
土砂災害警戒区域等の指定の告示に係る図書(その1)

告示番号	
告示年月日	

自然現象の種類	急傾斜地の崩壊
箇所番号	N323K0149
箇所名	小成田1
所在地	柴田郡柴田町小成田字北入
調査機関	宮城県大河原土木事務所



位置図(S=1:200,000)



位置図(S=1:25,000)

「測量法に基づく国土地理院長承認(複製) R 7JHf 360」「本製品を複製する場合には、国土地理院の長の承認を得なければならない。」

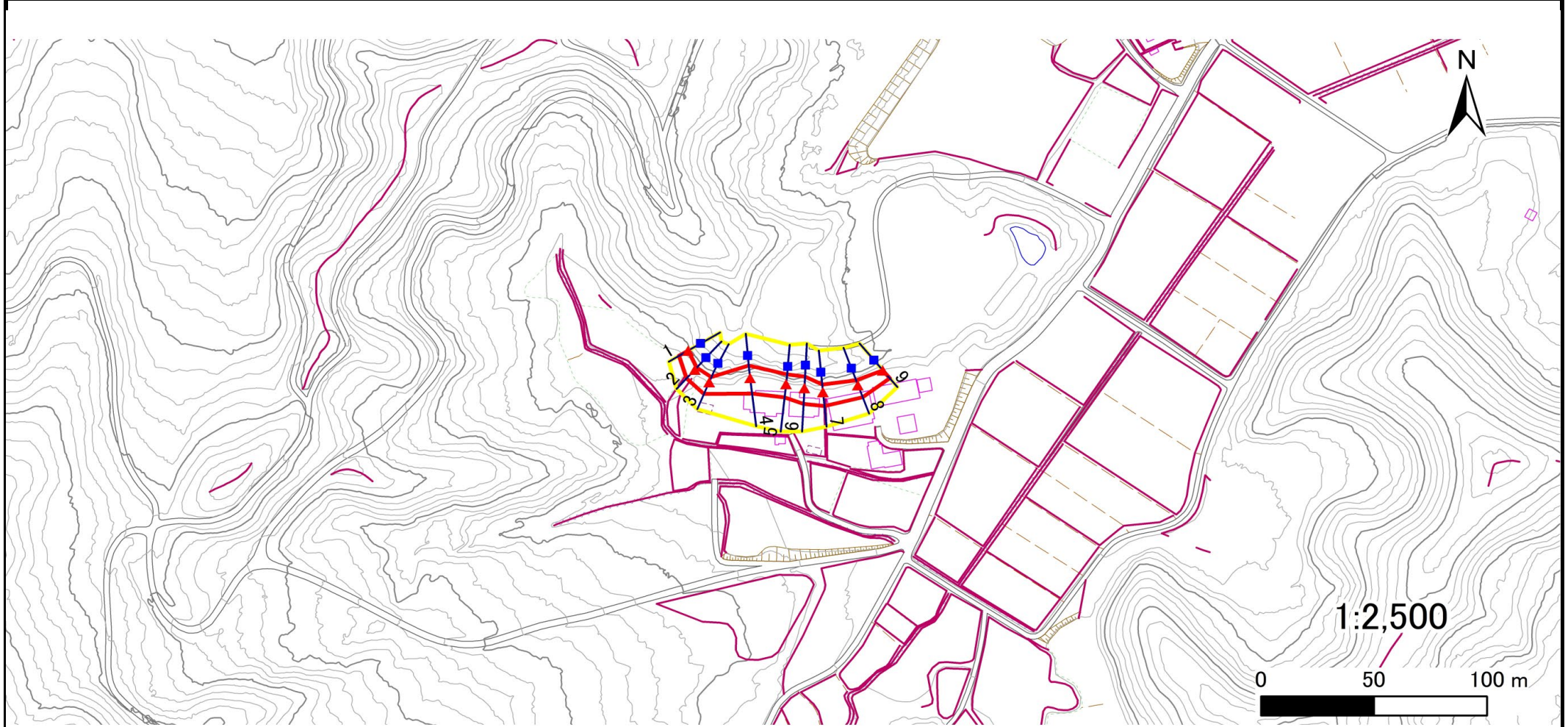
土砂災害警戒区域等の指定の告示に係る図書(その2)

告示番号	
告示年月日	

危害のおそれのある土地、著しい危害のおそれのある土地の設定図

調査年度	令和7年度
------	-------

急傾斜地の位置	箇所番号	N323K0149	箇所名	小成田1	所在地	柴田郡柴田町小成田字北入
---------	------	-----------	-----	------	-----	--------------

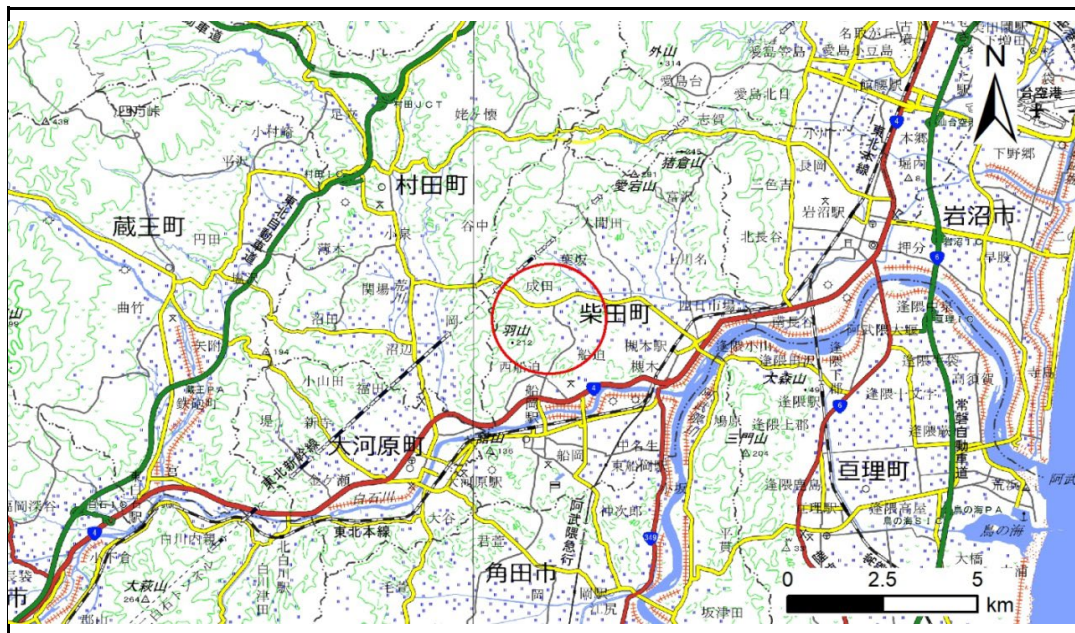


凡例	■ 上端	— 横断測線	■ 危害のおそれのある土地の区域	■ 土石等の移動による力が100kN/m ² を超える範囲
	▲ 下端		■ 著しい危害のおそれのある土地の区域	■ 土石等の堆積高が3mを超える範囲

土砂災害警戒区域等の指定の告示に係る図書(その1)

自然現象の種類	急傾斜地の崩壊
箇所番号	N323K0157
箇所名	小成田2
所在地	柴田郡柴田町小成田字松原
調査機関	宮城県大河原土木事務所

告示番号	
告示年月日	



位置図(S=1:200,000)



位置図(S=1:25,000)

「測量法に基づく国土地理院長承認(複製)R 7JHf 360」「本製品を複製する場合には、国土地理院の長の承認を得なければならない。」

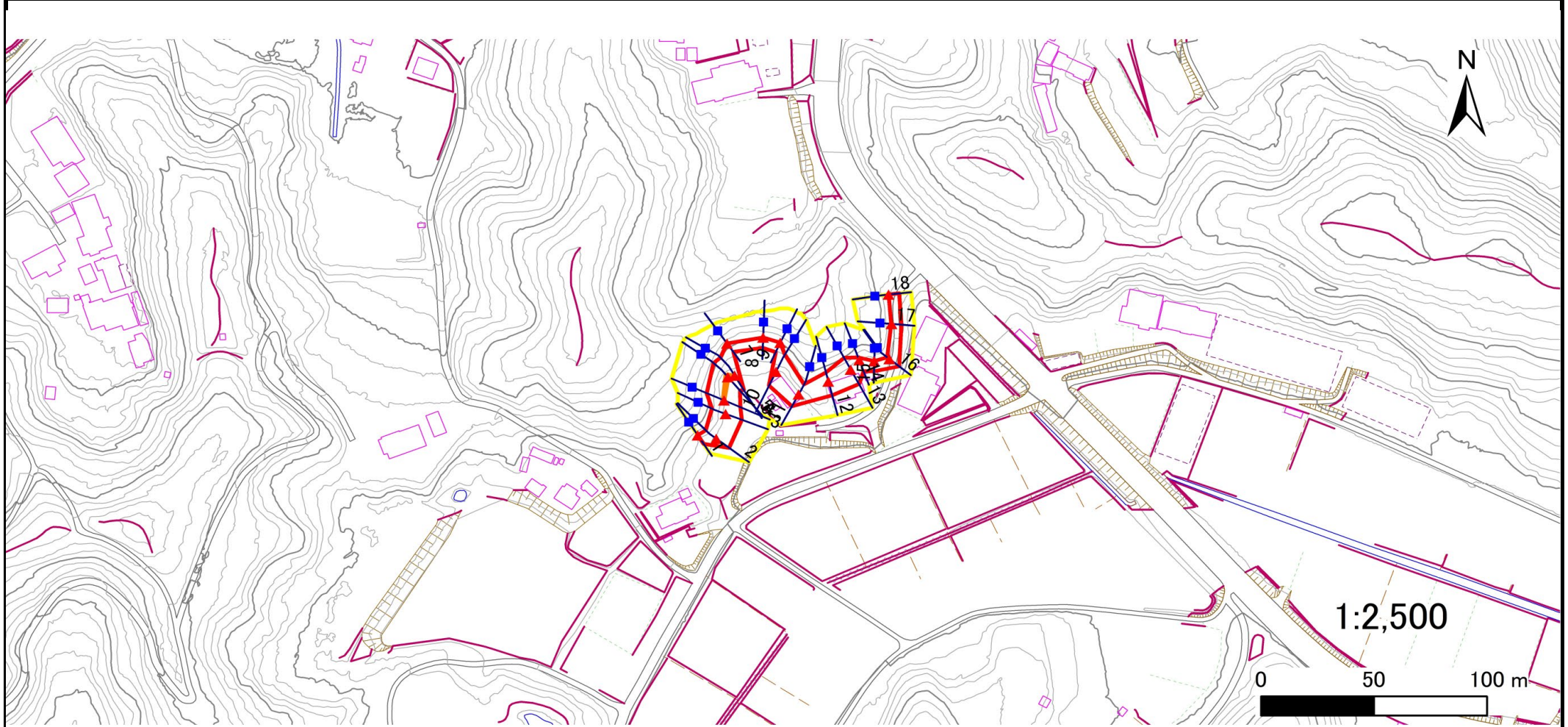
土砂災害警戒区域等の指定の告示に係る図書(その2)

告示番号	
告示年月日	

危害のおそれのある土地、著しい危害のおそれのある土地の設定図

調査年度	令和7年度
------	-------

急傾斜地の位置	箇所番号	N323K0157	箇所名	小成田2	所在地	柴田郡柴田町小成田字松原
---------	------	-----------	-----	------	-----	--------------

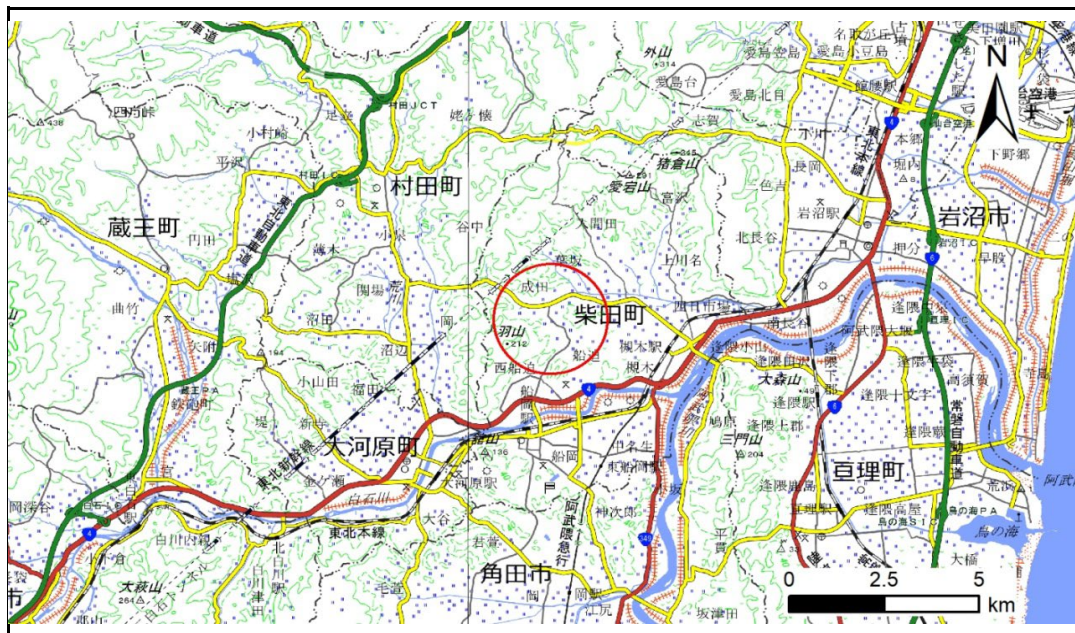


凡例	■ 上端	— 横断測線	■ 危害のおそれのある土地の区域	■ 土石等の移動による力が100kN/m ² を超える範囲
	▲ 下端		■ 著しい危害のおそれのある土地の区域	■ 土石等の堆積高が3mを超える範囲

土砂災害警戒区域等の指定の告示に係る図書(その1)

告示番号	
告示年月日	

自然現象の種類	急傾斜地の崩壊
箇所番号	N323K0162
箇所名	小成田3
所在地	柴田郡柴田町小成田字道下
調査機関	宮城県大河原土木事務所



位置図(S=1:200,000)



位置図(S=1:25,000)

「測量法に基づく国土地理院長承認(複製)R 7JHF 360」「本製品を複製する場合には、国土地理院の長の承認を得なければならない。」

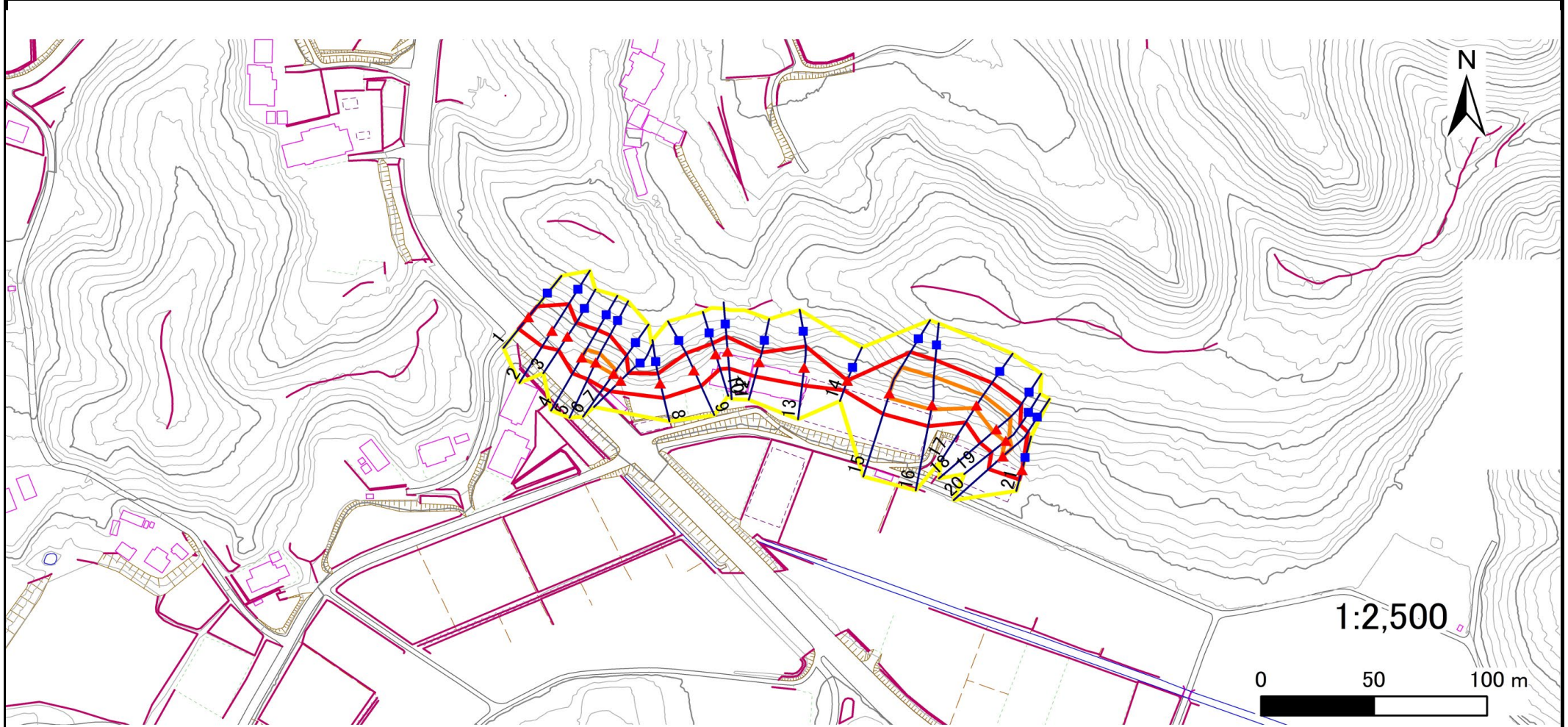
土砂災害警戒区域等の指定の告示に係る図書(その2)

告示番号	
告示年月日	

危害のおそれのある土地、著しい危害のおそれのある土地の設定図

調査年度	令和7年度
------	-------

急傾斜地の位置	箇所番号	N323K0162	箇所名	小成田3	所在地	柴田郡柴田町小成田字道下
---------	------	-----------	-----	------	-----	--------------



凡例	■ 上端	— 横断測線	▭ 危害のおそれのある土地の区域	▭ 土石等の移動による力が100kN/m ² を超える範囲
	▲ 下端		▭ 著しい危害のおそれのある土地の区域	▭ 土石等の堆積高が3mを超える範囲

土砂災害警戒区域等の指定の告示に係る図書(その3)

告示番号	
告示年月日	

建築物に作用すると想定される衝撃に関する事項

急傾斜地の位置	箇所番号	N323K0162				箇所名	小成田3				所在地	柴田郡柴田町小成田字道下					
横断測線の区間	土石等の移動により建築物の地上部に作用すると想定される力				土石等の堆積により建築物の地上部に作用すると想定される力				横断測線の区間	土石等の移動により建築物の地上部に作用すると想定される力				土石等の堆積により建築物の地上部に作用すると想定される力			
	土石等の(移動)高さが1m以下の場合、土石等の移動による力が100kN/m ² を超える区域		それ以外の区域		土石等の堆積の高さが3mを超える区域		それ以外の区域			土石等の(移動)高さが1m以下の場合、土石等の移動による力が100kN/m ² を超える区域		それ以外の区域		土石等の堆積の高さが3mを超える区域		それ以外の区域	
	力の大きさのうち最大のもの (kN/m ²)	土石等の高さ (m)	力の大きさのうち最大のもの (kN/m ²)	土石等の高さ (m)	力の大きさのうち最大のもの (kN/m ²)	土石等の高さ (m)	力の大きさのうち最大のもの (kN/m ²)	土石等の高さ (m)		力の大きさのうち最大のもの (kN/m ²)	土石等の高さ (m)	力の大きさのうち最大のもの (kN/m ²)	土石等の高さ (m)	力の大きさのうち最大のもの (kN/m ²)	土石等の高さ (m)	力の大きさのうち最大のもの (kN/m ²)	土石等の高さ (m)
1 ~ 2	-	-	100.0	1.0	-	-	10.3	2.1	~								
2 ~ 3	-	-	100.0	1.0	-	-	10.5	2.1	~								
3 ~ 4	-	-	100.0	1.0	-	-	10.5	2.1	~								
4 ~ 5	112.0	1.0	100.0	1.0	-	-	10.4	2.1	~								
5 ~ 6	112.0	1.0	100.0	1.0	-	-	10.7	2.2	~								
6 ~ 7	-	-	100.0	1.0	-	-	10.7	2.2	~								
7 ~ 8	-	-	88.7	1.0	-	-	9.3	1.9	~								
8 ~ 9	-	-	100.0	1.0	-	-	11.0	2.2	~								
9 ~ 10	-	-	100.0	1.0	-	-	12.4	2.5	~								
10 ~ 11	-	-	100.0	1.0	-	-	12.4	2.5	~								
11 ~ 12	-	-	100.0	1.0	-	-	11.8	2.4	~								
12 ~ 13	-	-	100.0	1.0	-	-	10.8	2.2	~								
13 ~ 14	-	-	100.0	1.0	-	-	10.8	2.2	~								
14 ~ 15	-	-	100.0	1.0	-	-	13.3	2.7	~								
15 ~ 16	134.0	1.0	100.0	1.0	-	-	13.4	2.7	~								
16 ~ 17	134.0	1.0	100.0	1.0	-	-	13.4	2.7	~								
17 ~ 18	127.6	1.0	100.0	1.0	-	-	12.1	2.4	~								
18 ~ 19	127.6	1.0	100.0	1.0	-	-	11.8	2.4	~								
19 ~ 20	112.7	1.0	100.0	1.0	-	-	10.9	2.2	~								
20 ~ 21	-	-	100.0	1.0	-	-	10.2	2.1	~								
~									~								
~									~								
~									~								
~									~								
~									~								
~									~								