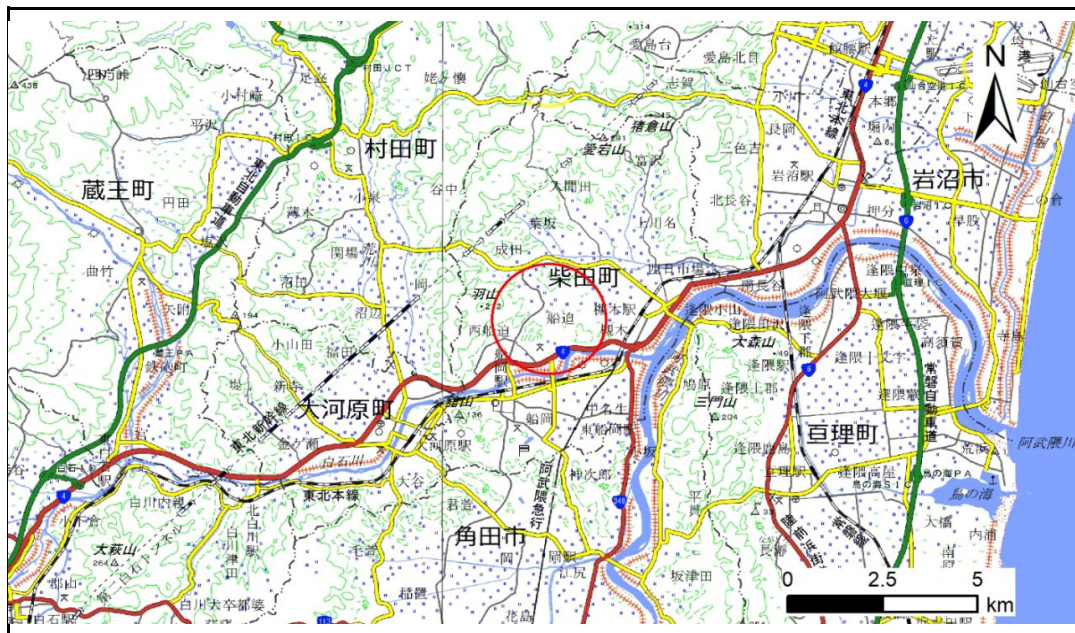


土砂災害警戒区域等の指定の告示に係る図書(その1)

告示番号	
告示年月日	

自然現象の種類	急傾斜地の崩壊
箇所番号	N323K0131
箇所名	船迫4
所在地	柴田郡柴田町船迫字下泥田
調査機関	宮城県大河原土木事務所



位置図(S=1:200,000)



位置図(S=1:25,000)

「測量法に基づく国土地理院長承認(複製)R 7JHF 360」「本製品を複製する場合には、国土地理院の長の承認を得なければならない。」

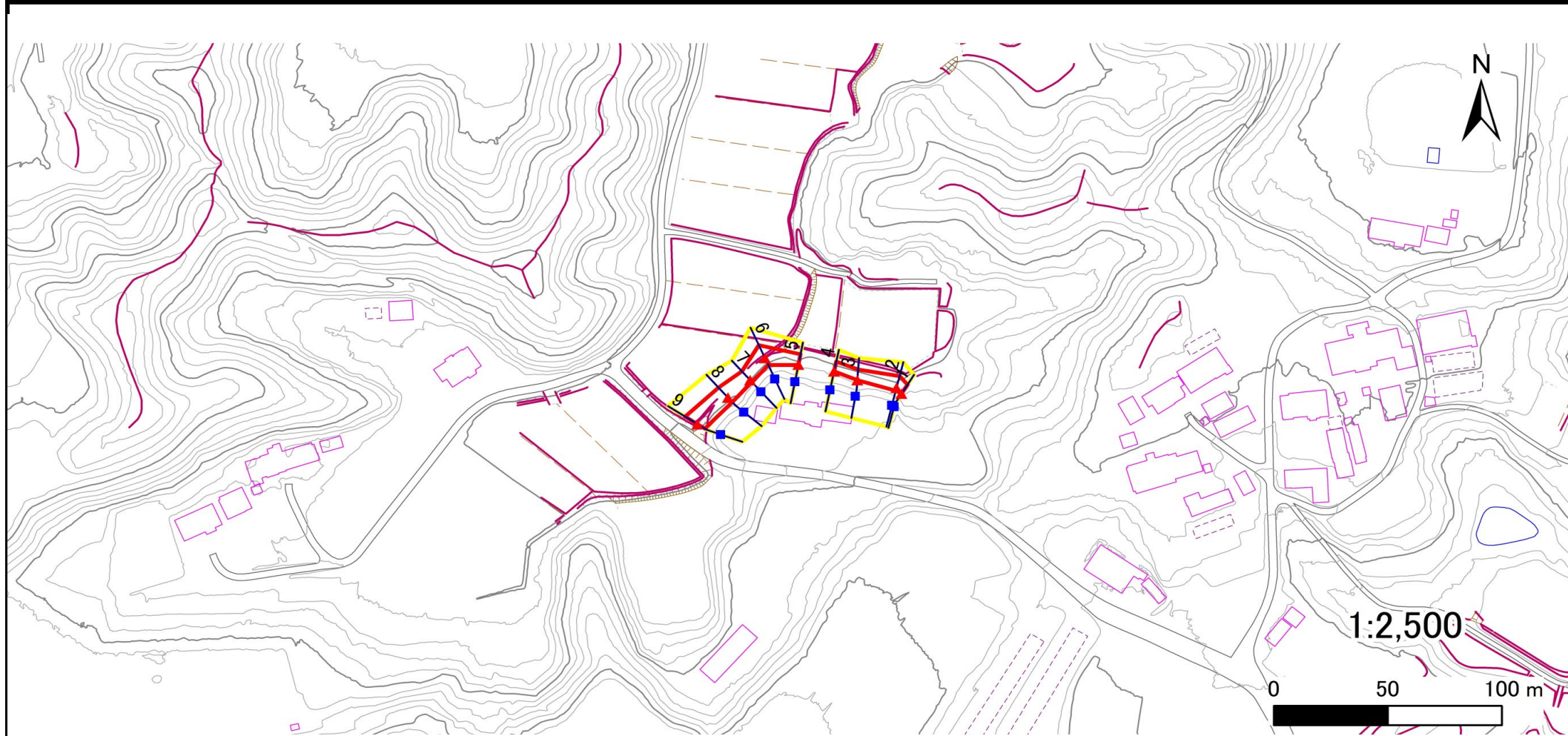
土砂災害警戒区域等の指定の告示に係る図書(その2)

告示番号	
告示年月日	

危害のおそれのある土地、著しい危害のおそれのある土地の設定図

調査年度	令和7年度
------	-------

急傾斜地の位置	箇所番号	N323K0131	箇所名	船迫4	所在地	柴田郡柴田町船迫字下泥田
---------	------	-----------	-----	-----	-----	--------------



凡例	■ 上端	— 横断測線	[黄色] 危害のおそれのある土地の区域	[オレンジ] 土石等の移動による力が100kN/m ² を超える範囲
	▲ 下端		[赤] 著しい危害のおそれのある土地の区域	[赤] 土石等の堆積高が3mを超える範囲

土砂災害警戒区域等の指定の告示に係る図書(その1)

告示番号	
告示年月日	

自然現象の種類	急傾斜地の崩壊
箇所番号	N323K0134
箇所名	船迫5
所在地	柴田郡柴田町船迫字千代川
調査機関	宮城県大河原土木事務所



位置図(S=1:200,000)



位置図(S=1:25,000)

「測量法に基づく国土地理院長承認(複製) R 7JHf 360」「本製品を複製する場合には、国土地理院の長の承認を得なければならない。」

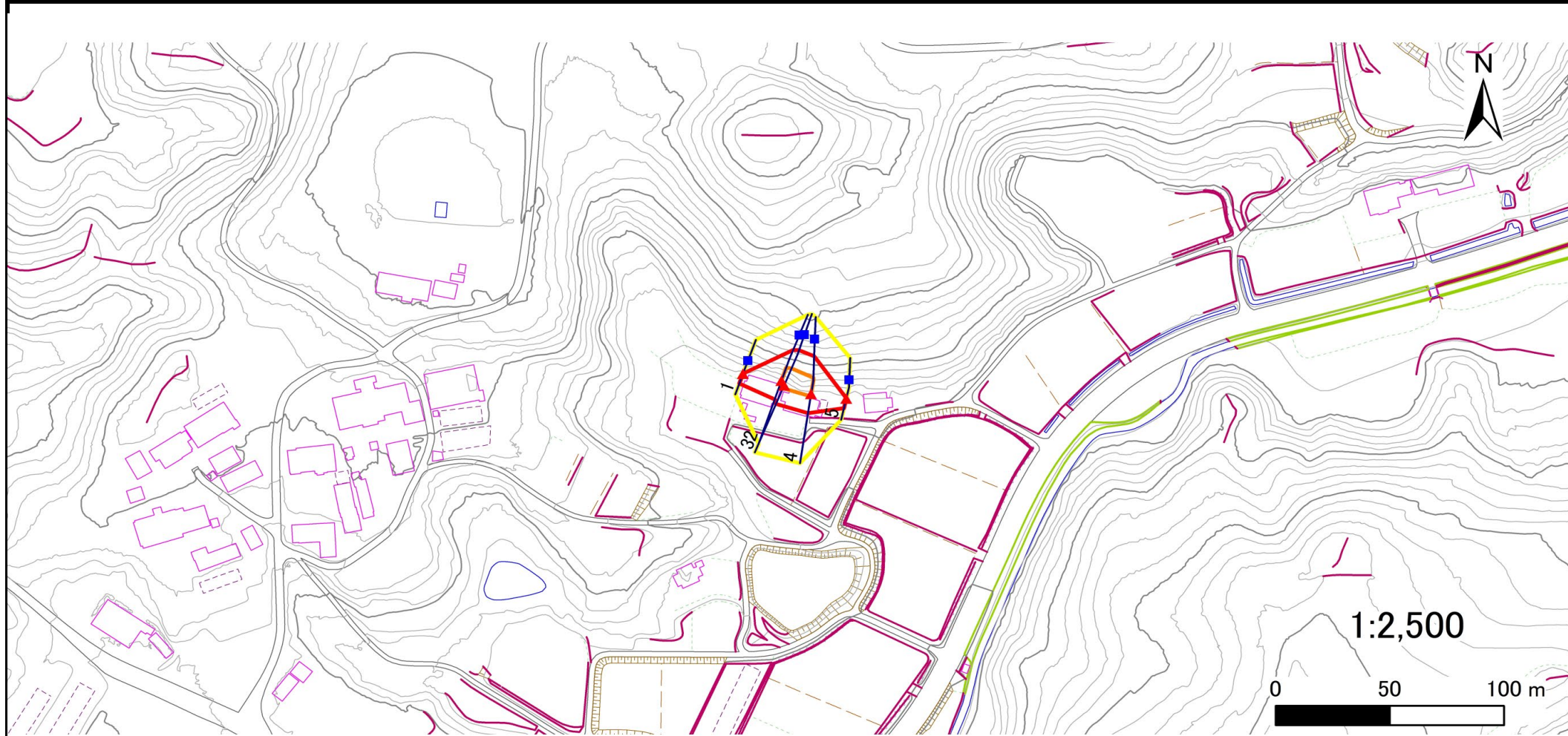
土砂災害警戒区域等の指定の告示に係る図書(その2)

告示番号	
告示年月日	

危害のおそれのある土地、著しい危害のおそれのある土地の設定図

調査年度	令和7年度
------	-------

急傾斜地の位置	箇所番号	N323K0134	箇所名	船迫5	所在地	柴田郡柴田町船迫字千代川
---------	------	-----------	-----	-----	-----	--------------

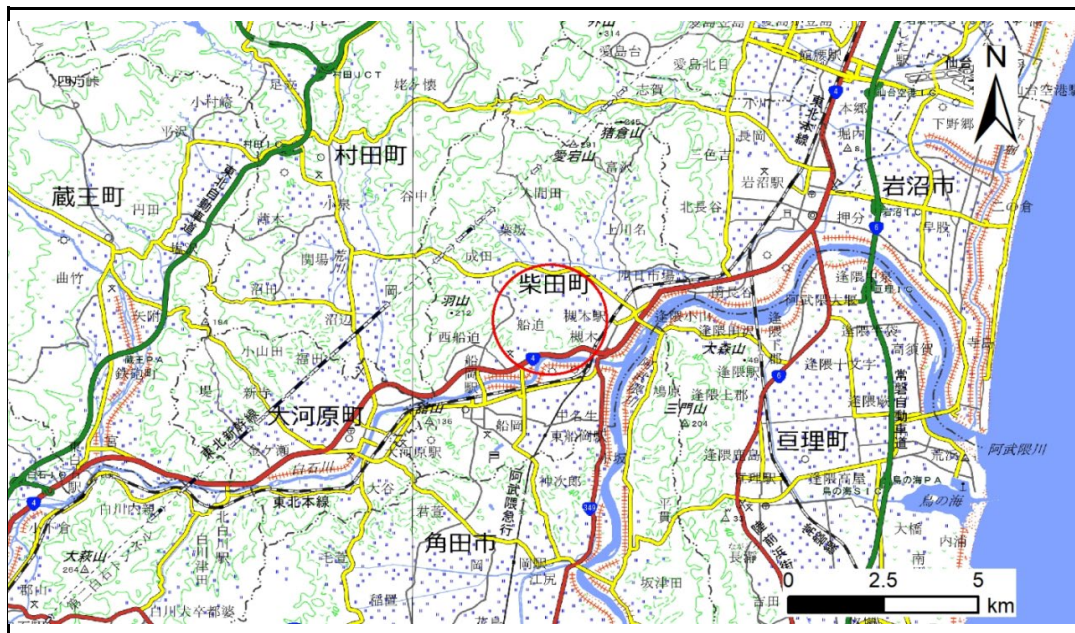


凡例	■ 上端	— 横断測線	■ 危害のおそれのある土地の区域	■ 土石等の移動による力が100kN/m ² を超える範囲
	▲ 下端		■ 著しい危害のおそれのある土地の区域	■ 土石等の堆積高が3mを超える範囲

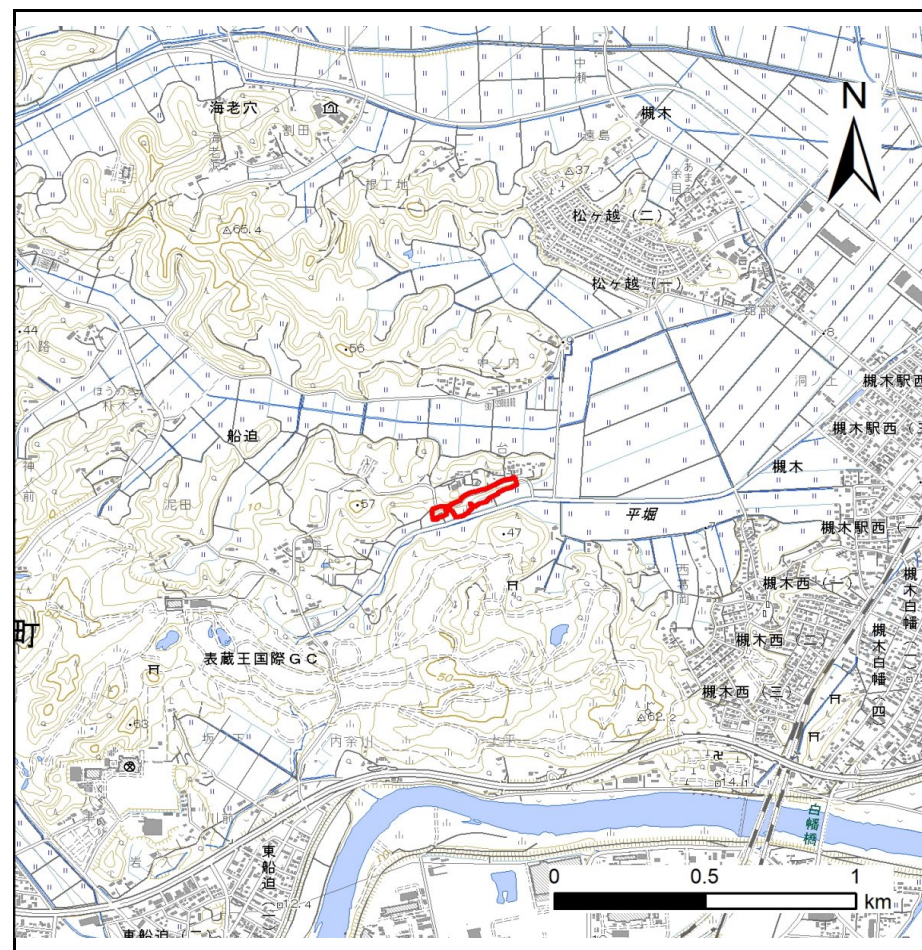
土砂災害警戒区域等の指定の告示に係る図書(その1)

自然現象の種類	急傾斜地の崩壊
箇所番号	N323K0136
箇所名	船迫6
所在地	柴田郡柴田町船迫字台
調査機関	宮城県大河原土木事務所

告示番号	
告示年月日	



位置図(S=1:200,000)



位置図(S=1:25,000)

「測量法に基づく国土地理院長承認(複製) R 7JHf 360」「本製品を複製する場合には、国土地理院の長の承認を得なければならない。」

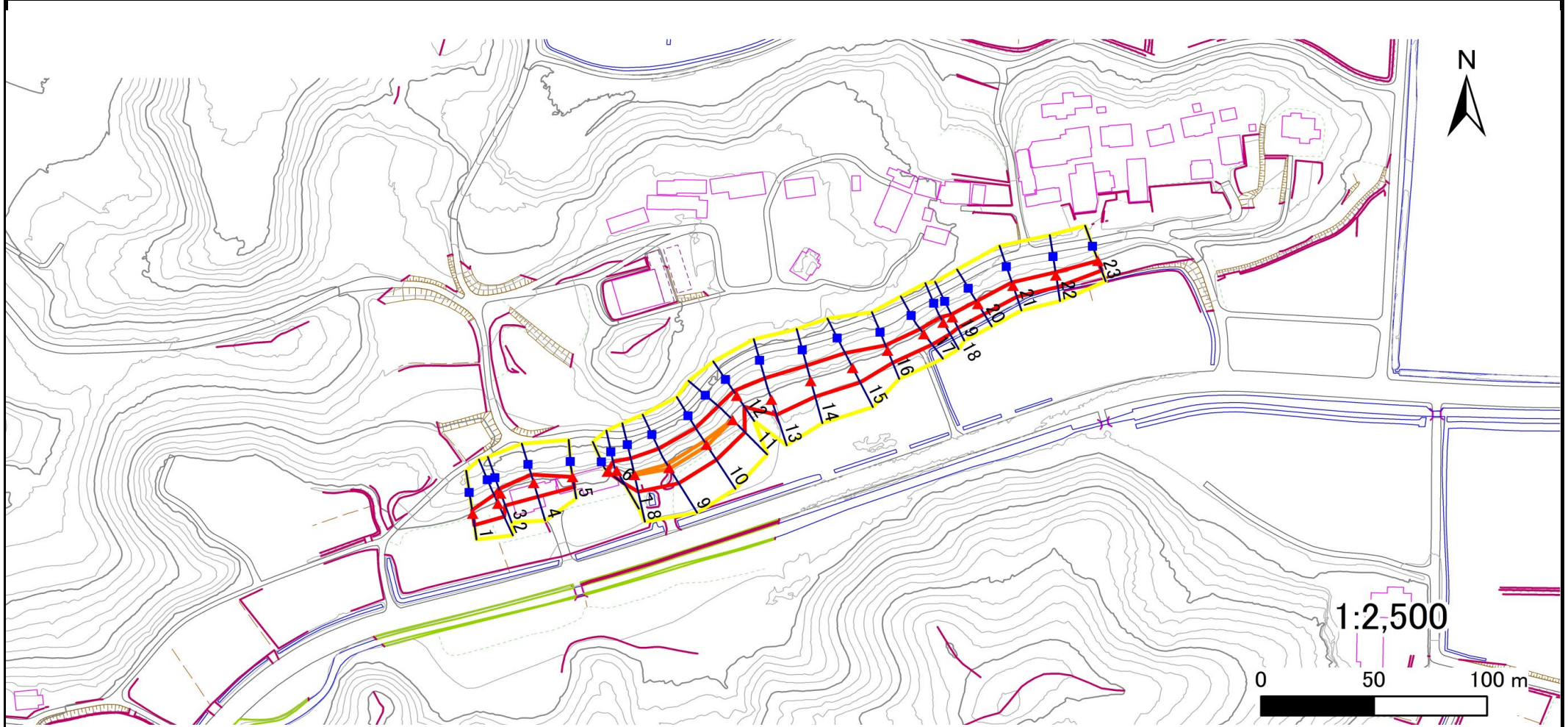
土砂災害警戒区域等の指定の告示に係る図書(その2)

告示番号	
告示年月日	

危害のおそれのある土地、著しい危害のおそれのある土地の設定図

調査年度	令和7年度
------	-------

急傾斜地の位置	箇所番号	N323K0136	箇所名	船迫6	所在地	柴田郡柴田町船迫字台
---------	------	-----------	-----	-----	-----	------------



凡例	■ 上端	— 横断測線	■ 危害のおそれのある土地の区域	■ 土石等の移動による力が100kN/m ² を超える範囲
	▲ 下端		■ 著しい危害のおそれのある土地の区域	■ 土石等の堆積高が3mを超える範囲

土砂災害警戒区域等の指定の告示に係る図書(その3)

告示番号	
告示年月日	

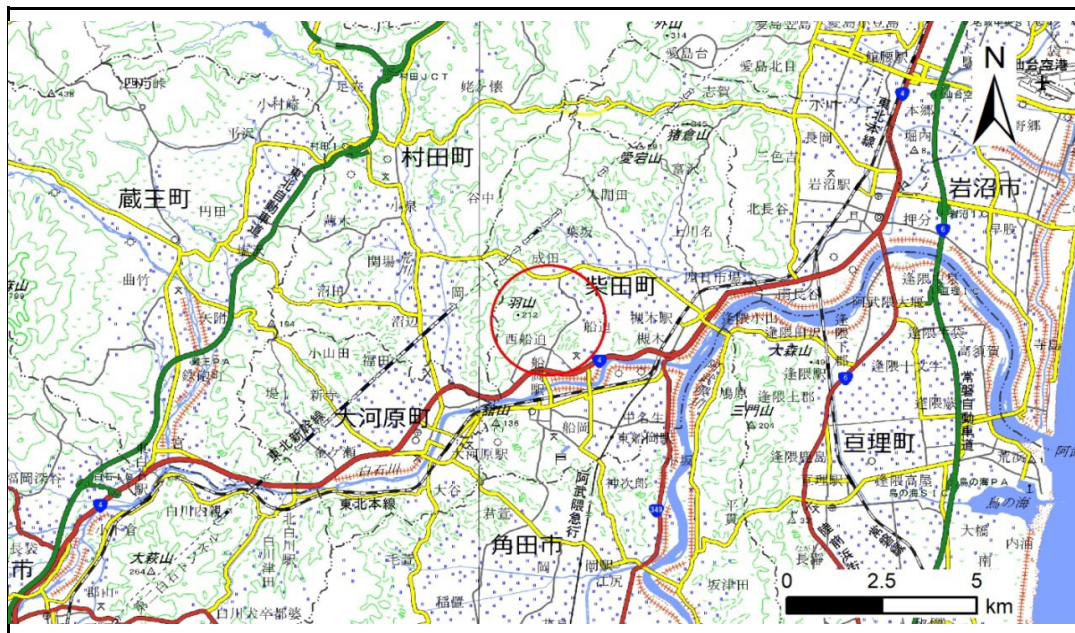
建築物に作用すると想定される衝撃に関する事項

急傾斜地の位置	箇所番号	N323K0136				箇所名	船迫6				所在地	柴田郡柴田町船迫字台					
横断測線の区間	土石等の移動により建築物の地上部に作用すると想定される力				土石等の堆積により建築物の地上部に作用すると想定される力				横断測線の区間	土石等の移動により建築物の地上部に作用すると想定される力				土石等の堆積により建築物の地上部に作用すると想定される力			
	土石等の(移動)高さが1m以下の場合、土石等の移動による力が100kN/m ² を超える区域		それ以外の区域		土石等の堆積の高さが3mを超える区域		それ以外の区域			土石等の(移動)高さが1m以下の場合、土石等の移動による力が100kN/m ² を超える区域		それ以外の区域		土石等の堆積の高さが3mを超える区域		それ以外の区域	
	力の大きさのうち最大のもの (kN/m ²)	土石等の高さ (m)	力の大きさのうち最大のもの (kN/m ²)	土石等の高さ (m)	力の大きさのうち最大のもの (kN/m ²)	土石等の高さ (m)	力の大きさのうち最大のもの (kN/m ²)	土石等の高さ (m)		力の大きさのうち最大のもの (kN/m ²)	土石等の高さ (m)	力の大きさのうち最大のもの (kN/m ²)	土石等の高さ (m)	力の大きさのうち最大のもの (kN/m ²)	土石等の高さ (m)	力の大きさのうち最大のもの (kN/m ²)	土石等の高さ (m)
1 ~ 2	-	-	82.9	1.0	-	-	8.3	1.7	~								
2 ~ 3	-	-	82.9	1.0	-	-	9.5	1.9	~								
3 ~ 4	-	-	83.6	1.0	-	-	9.9	2.0	~								
4 ~ 5	-	-	83.6	1.0	-	-	9.9	2.0	~								
~									~								
6 ~ 7	-	-	85.7	1.0	-	-	13.0	2.6	~								
7 ~ 8	-	-	100.0	1.0	-	-	13.0	2.6	~								
8 ~ 9	106.5	1.0	100.0	1.0	-	-	11.2	2.2	~								
9 ~ 10	107.9	1.0	100.0	1.0	-	-	11.2	2.2	~								
10 ~ 11	107.9	1.0	100.0	1.0	-	-	11.2	2.2	~								
11 ~ 12	-	-	100.0	1.0	-	-	10.5	2.1	~								
12 ~ 13	-	-	94.2	1.0	-	-	9.9	2.0	~								
13 ~ 14	-	-	95.6	1.0	-	-	10.6	2.1	~								
14 ~ 15	-	-	95.6	1.0	-	-	10.6	2.1	~								
15 ~ 16	-	-	94.4	1.0	-	-	10.4	2.1	~								
16 ~ 17	-	-	76.4	1.0	-	-	8.8	1.8	~								
17 ~ 18	-	-	76.5	1.0	-	-	8.5	1.7	~								
18 ~ 19	-	-	76.5	1.0	-	-	8.7	1.8	~								
19 ~ 20	-	-	68.4	1.0	-	-	8.7	1.8	~								
20 ~ 21	-	-	68.4	1.0	-	-	8.5	1.7	~								
21 ~ 22	-	-	68.3	1.0	-	-	8.4	1.7	~								
22 ~ 23	-	-	68.3	1.0	-	-	8.5	1.7	~								
~									~								
~									~								
~									~								
~									~								

土砂災害警戒区域等の指定の告示に係る図書(その1)

告示番号	
告示年月日	

自然現象の種類	急傾斜地の崩壊
箇所番号	N323K0137
箇所名	本船迫8
所在地	柴田郡柴田町本船迫字沢田、船迫字神ノ前
調査機関	宮城県大河原土木事務所



位置図(S=1:200,000)



位置図(S=1:25,000)

「測量法に基づく国土地理院長承認(複製) R 7JHF 360」「本製品を複製する場合には、国土地理院の長の承認を得なければならない。」

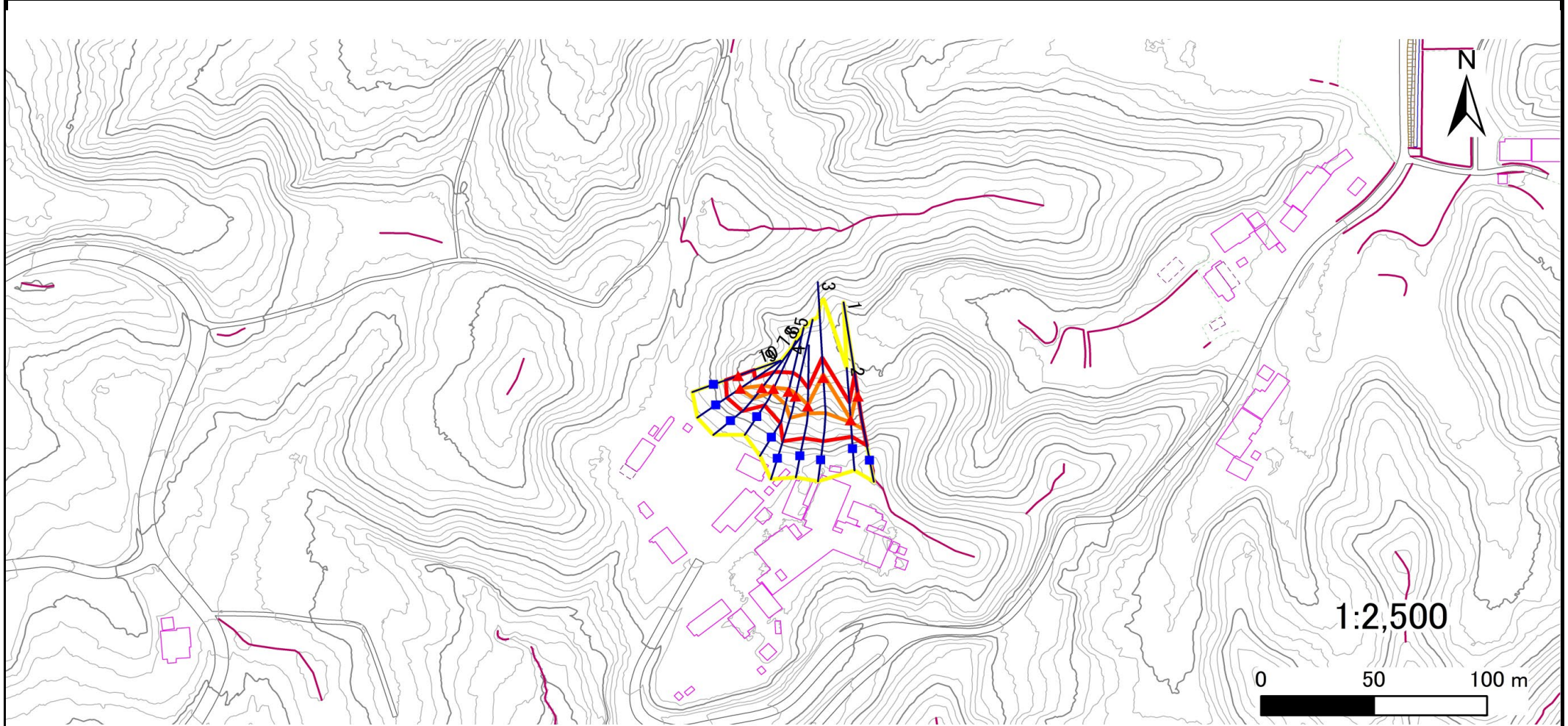
土砂災害警戒区域等の指定の告示に係る図書(その2)

告示番号	
告示年月日	

危害のおそれのある土地、著しい危害のおそれのある土地の設定図

調査年度	令和7年度
------	-------

急傾斜地の位置	箇所番号	N323K0137	箇所名	本船迫8	所在地	柴田郡柴田町本船迫字沢田、船迫字神ノ前
---------	------	-----------	-----	------	-----	---------------------

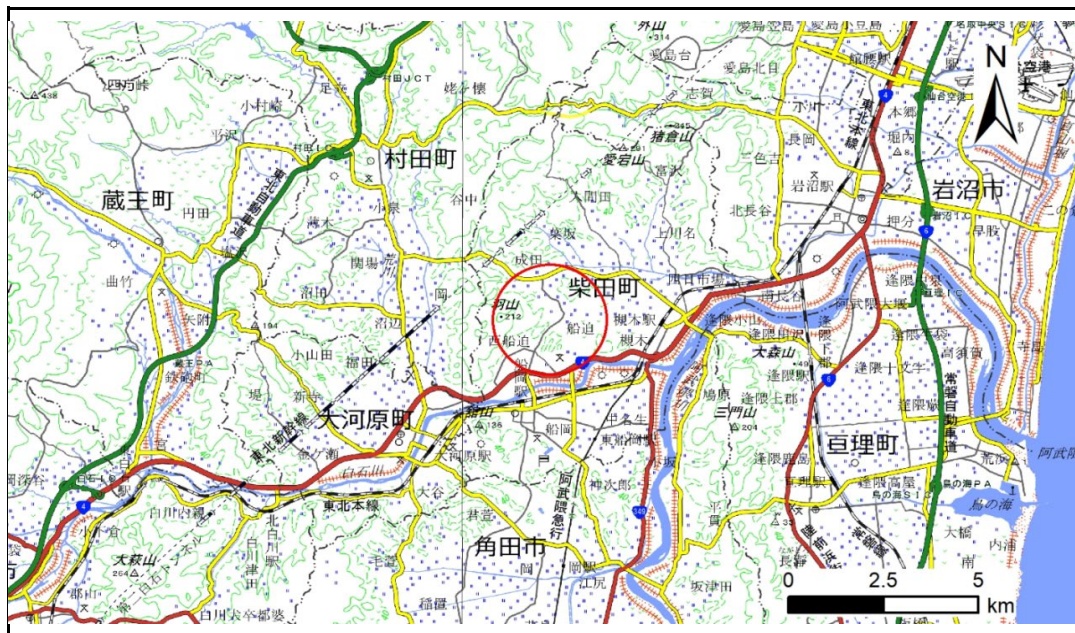


凡例	■ 上端	— 横断測線	■ 危害のおそれのある土地の区域	■ 土石等の移動による力が100kN/m ² を超える範囲
	▲ 下端		■ 著しい危害のおそれのある土地の区域	■ 土石等の堆積高が3mを超える範囲

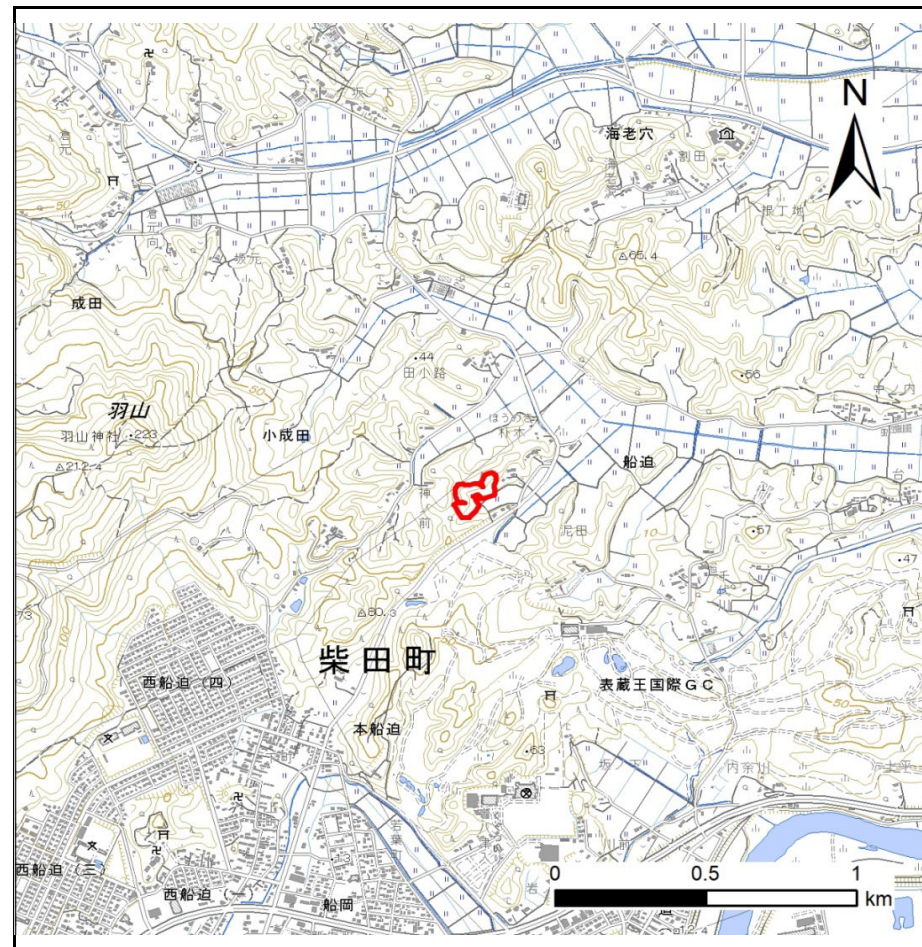
土砂災害警戒区域等の指定の告示に係る図書(その1)

告示番号	
告示年月日	

自然現象の種類	急傾斜地の崩壊
箇所番号	N323K0139
箇所名	朴木2
所在地	柴田郡柴田町船迫字朴木
調査機関	宮城県大河原土木事務所



位置図(S=1:200,000)



位置図(S=1:25,000)

「測量法に基づく国土地理院長承認(複製)R 7JHf 360」「本製品を複製する場合には、国土地理院の長の承認を得なければならない。」

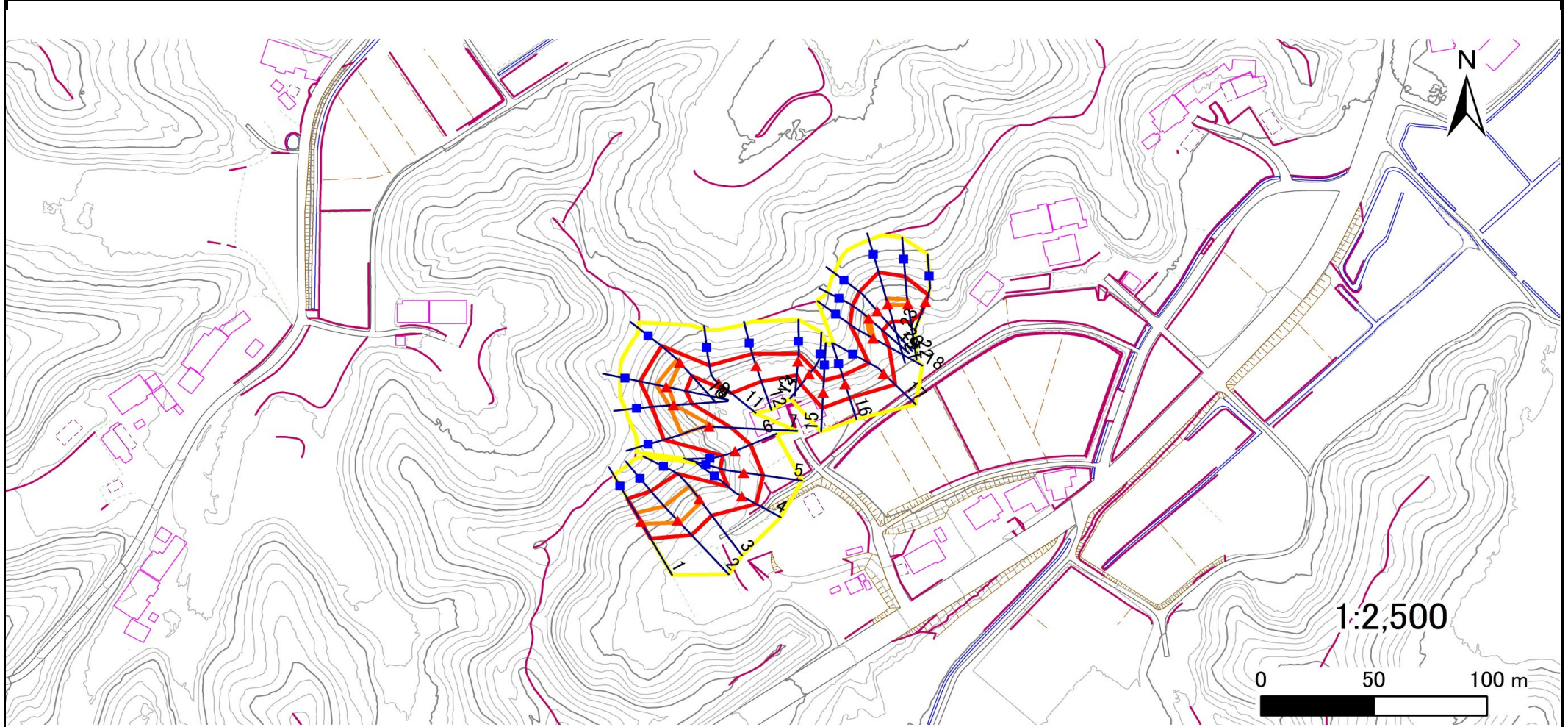
土砂災害警戒区域等の指定の告示に係る図書(その2)

告示番号	
告示年月日	

危害のおそれのある土地、著しい危害のおそれのある土地の設定図

調査年度	令和7年度
------	-------

急傾斜地の位置	箇所番号	N323K0139	箇所名	朴木2	所在地	柴田郡柴田町船迫字朴木
---------	------	-----------	-----	-----	-----	-------------



凡例	■ 上端	— 横断測線	■ 危害のおそれのある土地の区域	■ 土石等の移動による力が100kN/m ² を超える範囲
	▲ 下端		■ 著しい危害のおそれのある土地の区域	■ 土石等の堆積高が3mを超える範囲

土砂災害警戒区域等の指定の告示に係る図書(その3)

告示番号	
告示年月日	

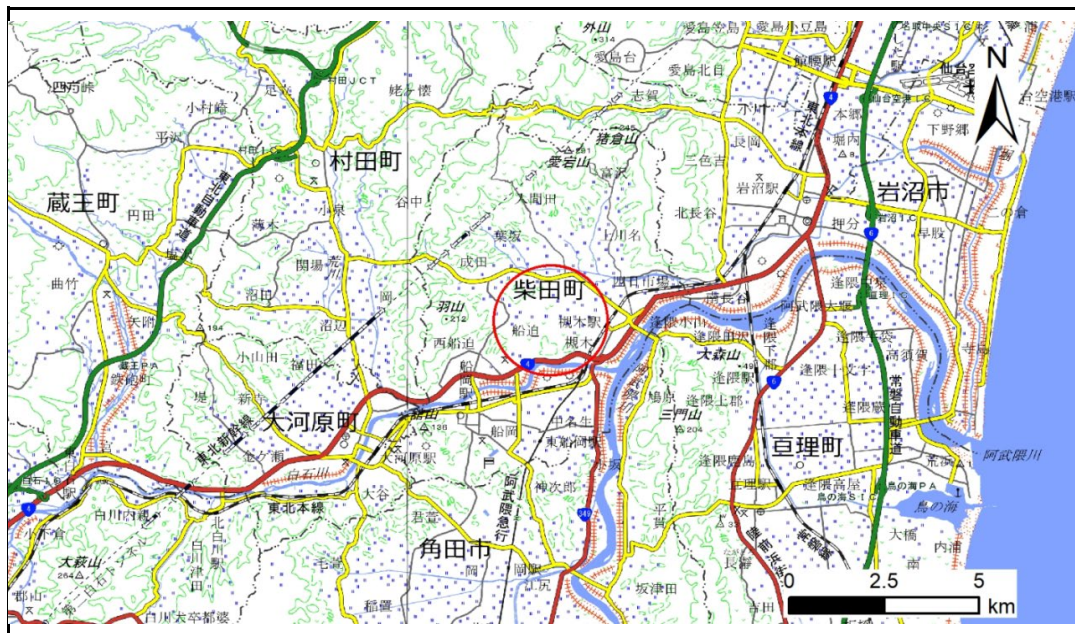
建築物に作用すると想定される衝撃に関する事項

急傾斜地の位置	箇所番号	N323K0139				箇所名	朴木2				所在地	柴田郡柴田町船迫字朴木					
横断測線の区間	土石等の移動により建築物の地上部に作用すると想定される力				土石等の堆積により建築物の地上部に作用すると想定される力				横断測線の区間	土石等の移動により建築物の地上部に作用すると想定される力				土石等の堆積により建築物の地上部に作用すると想定される力			
	土石等の(移動)高さが1m以下の場合、土石等の移動による力が100kN/m ² を超える区域		それ以外の区域		土石等の堆積の高さが3mを超える区域		それ以外の区域			土石等の(移動)高さが1m以下の場合、土石等の移動による力が100kN/m ² を超える区域		それ以外の区域		土石等の堆積の高さが3mを超える区域		それ以外の区域	
	力の大きさのうち最大のもの (kN/m ²)	土石等の高さ (m)	力の大きさのうち最大のもの (kN/m ²)	土石等の高さ (m)	力の大きさのうち最大のもの (kN/m ²)	土石等の高さ (m)	力の大きさのうち最大のもの (kN/m ²)	土石等の高さ (m)		力の大きさのうち最大のもの (kN/m ²)	土石等の高さ (m)	力の大きさのうち最大のもの (kN/m ²)	土石等の高さ (m)	力の大きさのうち最大のもの (kN/m ²)	土石等の高さ (m)	力の大きさのうち最大のもの (kN/m ²)	土石等の高さ (m)
1 ~ 2	121.6	1.0	100.0	1.0	-	-	11.1	2.2	~								
2 ~ 3	123.1	1.0	100.0	1.0	-	-	11.6	2.3	~								
3 ~ 4	-	-	100.0	1.0	-	-	11.6	2.3	~								
4 ~ 5	-	-	100.0	1.0	-	-	11.1	2.2	~								
5 ~ 6	-	-	100.0	1.0	-	-	11.7	2.4	~								
6 ~ 7	-	-	100.0	1.0	-	-	11.7	2.4	~								
7 ~ 8	130.9	1.0	100.0	1.0	-	-	11.4	2.3	~								
8 ~ 9	116.6	1.0	100.0	1.0	-	-	11.1	2.2	~								
9 ~ 10	116.6	1.0	100.0	1.0	-	-	11.1	2.2	~								
10 ~ 11	-	-	100.0	1.0	-	-	10.4	2.1	~								
11 ~ 12	-	-	95.8	1.0	-	-	12.3	2.5	~								
12 ~ 13	-	-	95.8	1.0	-	-	12.3	2.5	~								
13 ~ 14	-	-	81.9	1.0	-	-	9.3	1.9	~								
14 ~ 15	-	-	90.3	1.0	-	-	8.5	1.7	~								
15 ~ 16	-	-	90.3	1.0	-	-	9.3	1.9	~								
16 ~ 17	-	-	91.9	1.0	-	-	10.1	2.0	~								
17 ~ 18	-	-	100.0	1.0	-	-	10.2	2.1	~								
18 ~ 19	107.5	1.0	100.0	1.0	-	-	11.0	2.2	~								
19 ~ 20	-	-	100.0	1.0	-	-	11.0	2.2	~								
20 ~ 21	-	-	100.0	1.0	-	-	10.0	2.0	~								
21 ~ 22	105.8	1.0	100.0	1.0	-	-	10.2	2.1	~								
22 ~ 23	-	-	100.0	1.0	-	-	10.2	2.1	~								
~									~								
~									~								
~									~								
~									~								

土砂災害警戒区域等の指定の告示に係る図書(その1)

告示番号	
告示年月日	

自然現象の種類	急傾斜地の崩壊
箇所番号	N323K0140
箇所名	船迫7
所在地	柴田郡柴田町船迫字台、字台前
調査機関	宮城県大河原土木事務所



位置図(S=1:200,000)



位置図(S=1:25,000)

「測量法に基づく国土地理院長承認(複製) R 7JHF 360」「本製品を複製する場合には、国土地理院の長の承認を得なければならない。」

土砂災害警戒区域等の指定の告示に係る図書(その2)

告示番号	
告示年月日	

危害のおそれのある土地、著しい危害のおそれのある土地の設定図

調査年度	令和7年度
------	-------

急傾斜地の位置	箇所番号	N323K0140	箇所名	船迫7	所在地	柴田郡柴田町船迫字台、字台前
---------	------	-----------	-----	-----	-----	----------------



凡例	■ 上端	— 横断測線	[黄色] 危害のおそれのある土地の区域	[赤色] 土石等の移動による力が100kN/m ² を超える範囲
	▲ 下端		[赤色] 著しい危害のおそれのある土地の区域	[赤色] 土石等の堆積高が3mを超える範囲

