

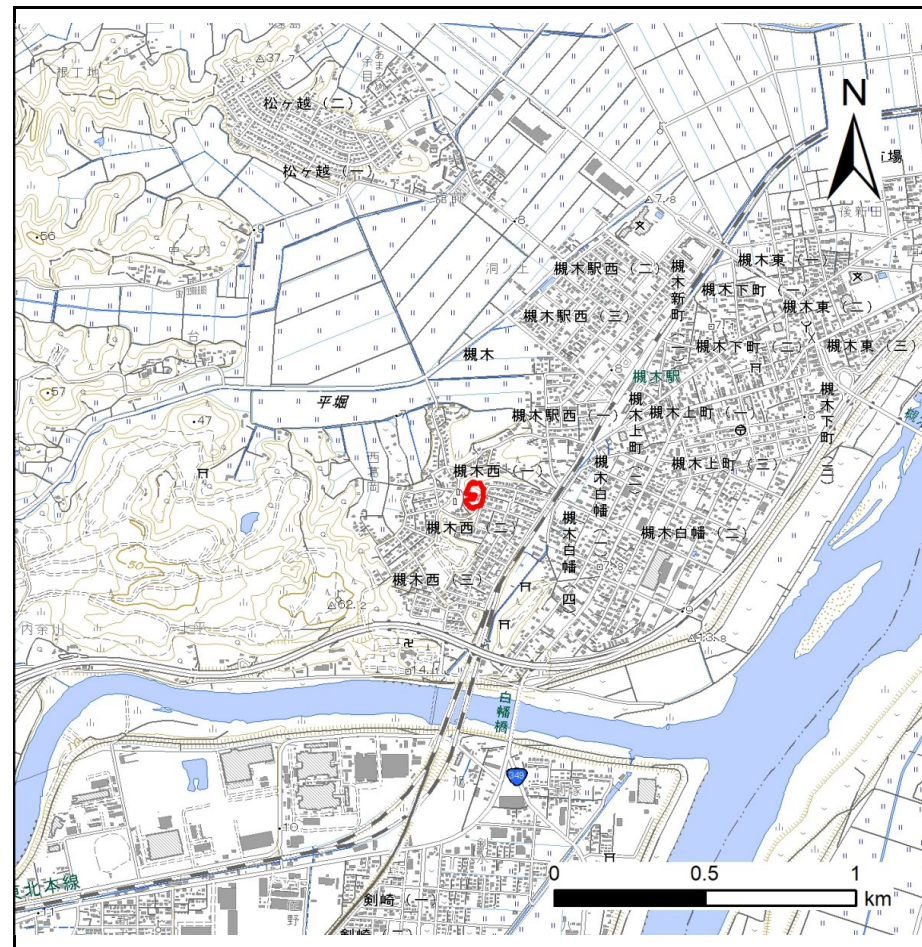
# 土砂災害警戒区域等の指定の告示に係る図書(その1)

告示番号	
告示年月日	

自然現象の種類	急傾斜地の崩壊
箇所番号	N323K0119
箇所名	葛岡2
所在地	柴田郡柴田町槻木西1丁目
調査機関	宮城県大河原土木事務所



位置図(S=1:200,000)



位置図(S=1:25,000)

「測量法に基づく国土地理院長承認(複製)R 7JHf 360」「本製品を複製する場合には、国土地理院の長の承認を得なければならない。」

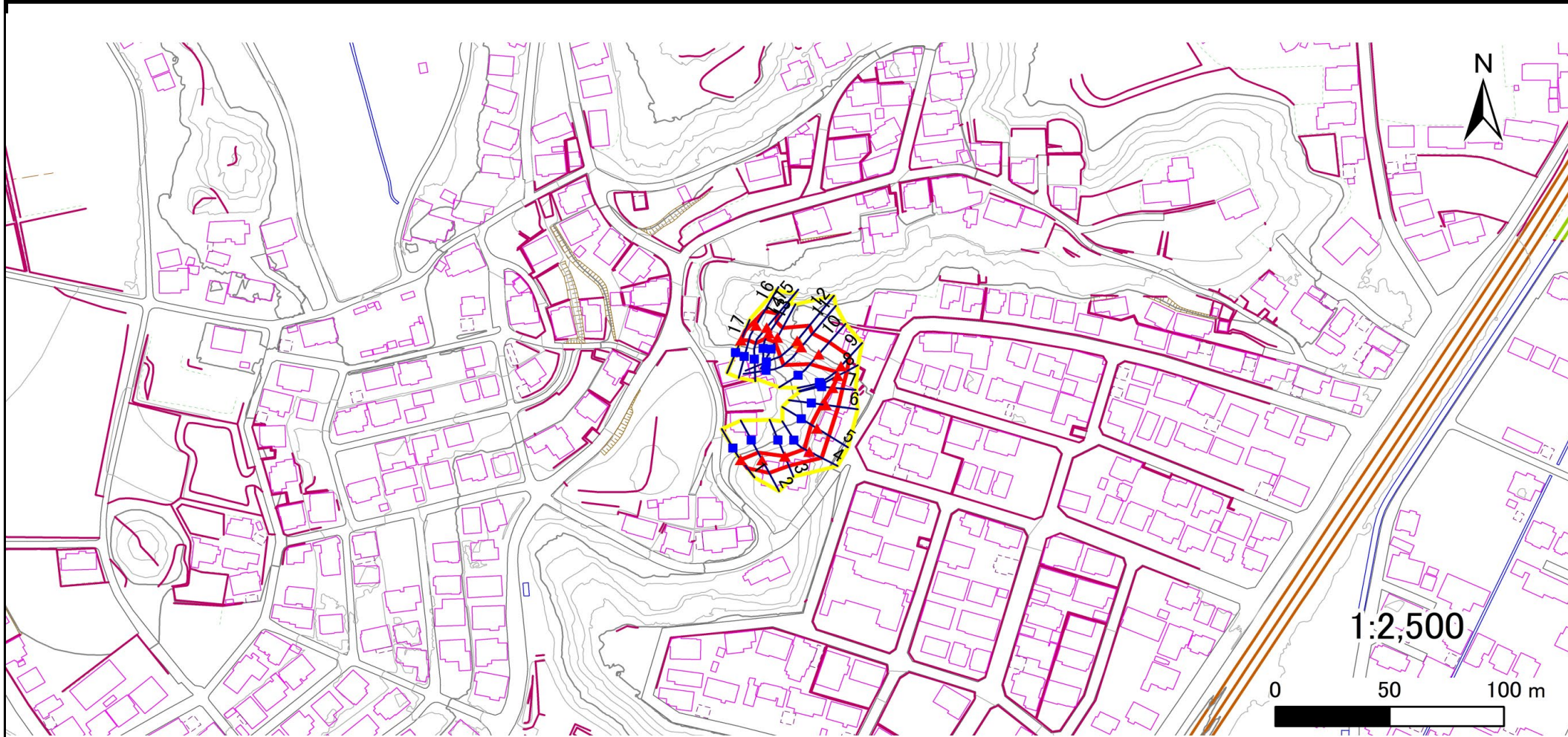
## 土砂災害警戒区域等の指定の告示に係る図書(その2)

告示番号	
告示年月日	

危害のおそれのある土地、著しい危害のおそれのある土地の設定図

調査年度	令和7年度
------	-------

急傾斜地の位置	箇所番号	N323K0119	箇所名	葛岡2	所在地	柴田郡柴田町槻木西1丁目
---------	------	-----------	-----	-----	-----	--------------



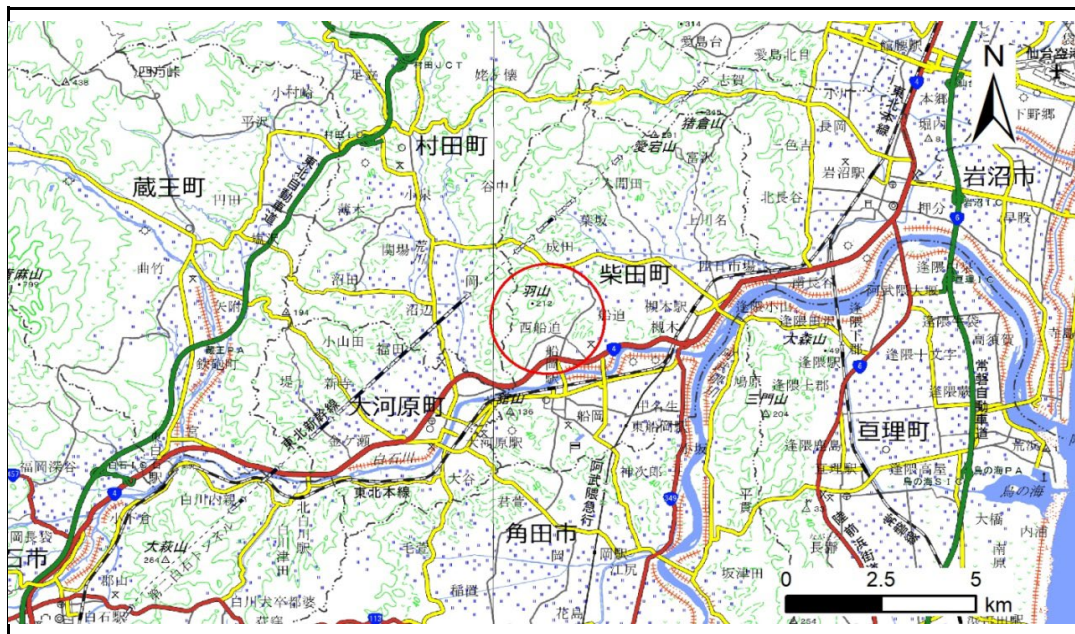
凡例	■ 上端	— 横断測線	■ 危害のおそれのある土地の区域	■ 土石等の移動による力が100kN/m <sup>2</sup> を超える範囲
	▲ 下端		■ 著しい危害のおそれのある土地の区域	■ 土石等の堆積高が3mを超える範囲



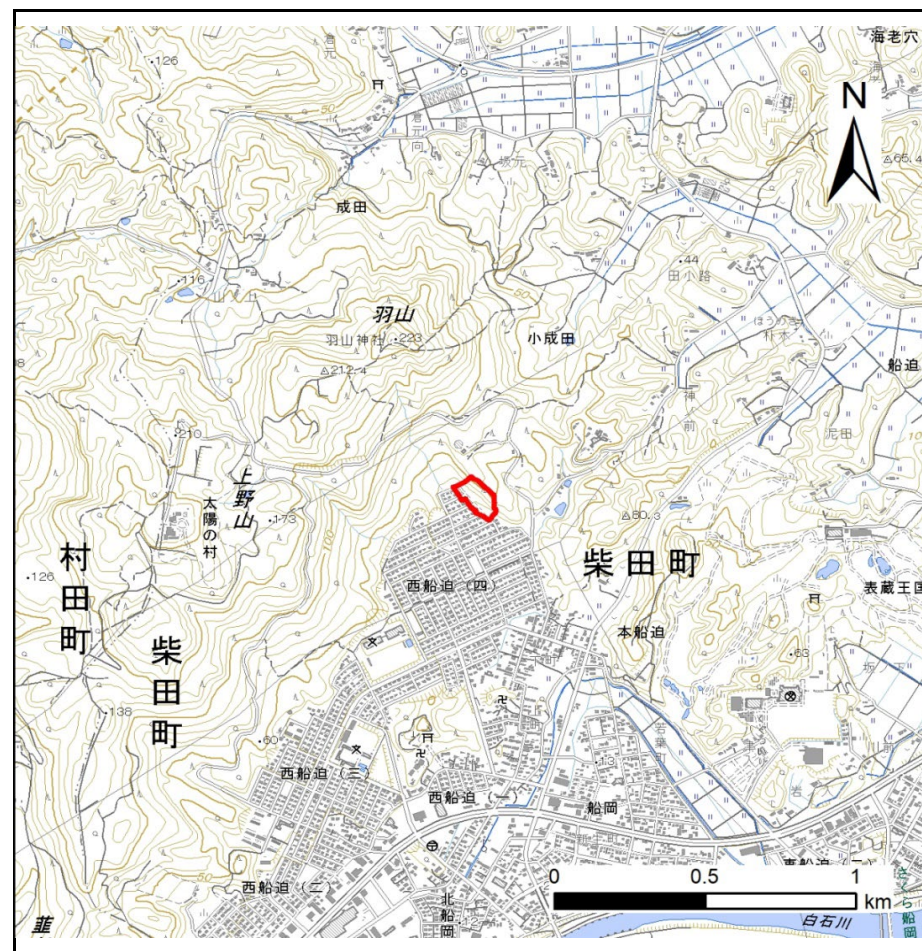
# 土砂災害警戒区域等の指定の告示に係る図書(その1)

告示番号	
告示年月日	

自然現象の種類	急傾斜地の崩壊
箇所番号	N323K0125
箇所名	西船迫7
所在地	柴田郡柴田町西船迫4丁目、船迫字沢田
調査機関	宮城県大河原土木事務所



位置図(S=1:200,000)



位置図(S=1:25,000)

「測量法に基づく国土地理院長承認(複製) R 7JHf 360」「本製品を複製する場合には、国土地理院の長の承認を得なければならない。」

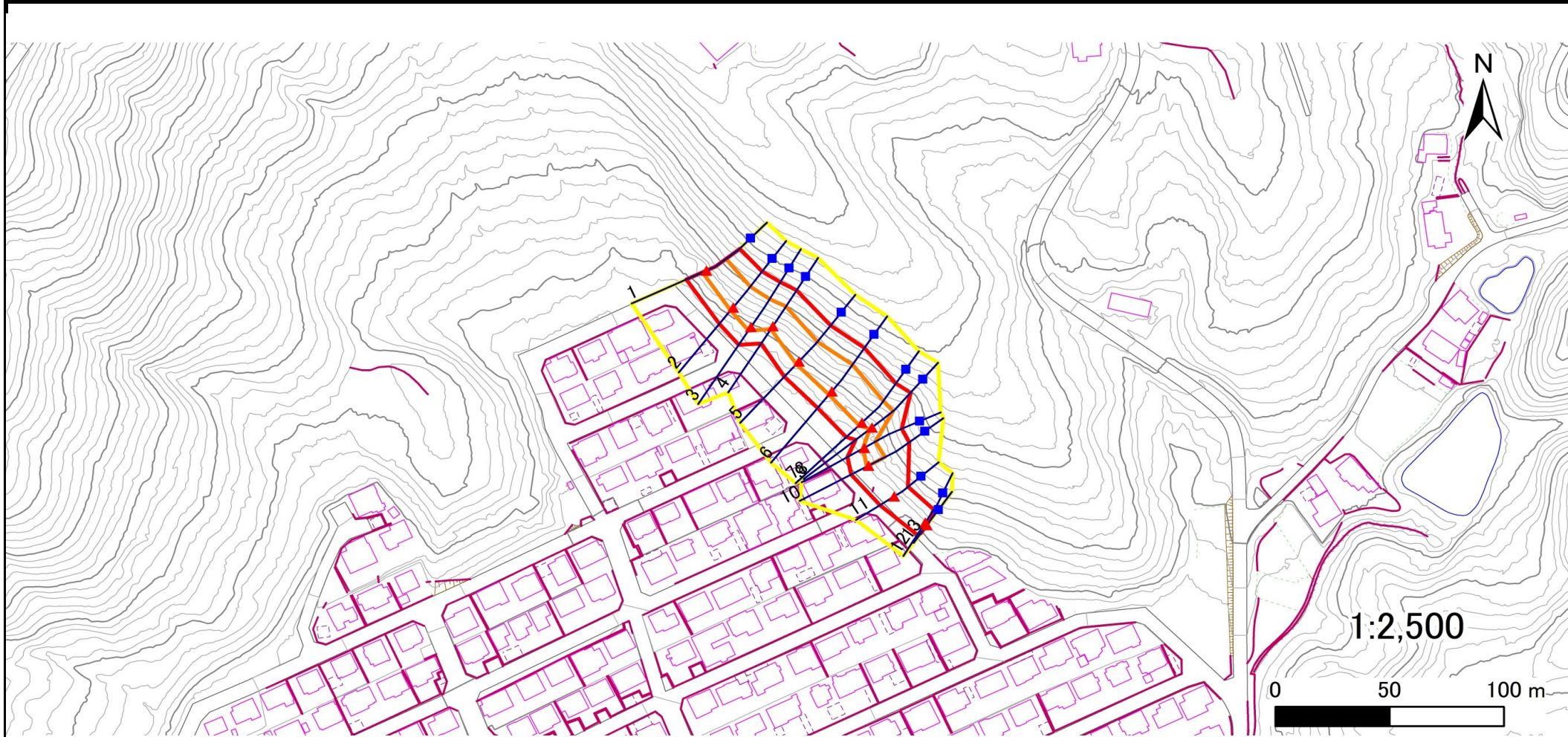
## 土砂災害警戒区域等の指定の告示に係る図書(その2)

告示番号	
告示年月日	

危害のおそれのある土地、著しい危害のおそれのある土地の設定図

調査年度	令和7年度
------	-------

急傾斜地の位置	箇所番号	N323K0125	箇所名	西船迫7	所在地	柴田郡柴田町西船迫4丁目、船迫字沢田
---------	------	-----------	-----	------	-----	--------------------



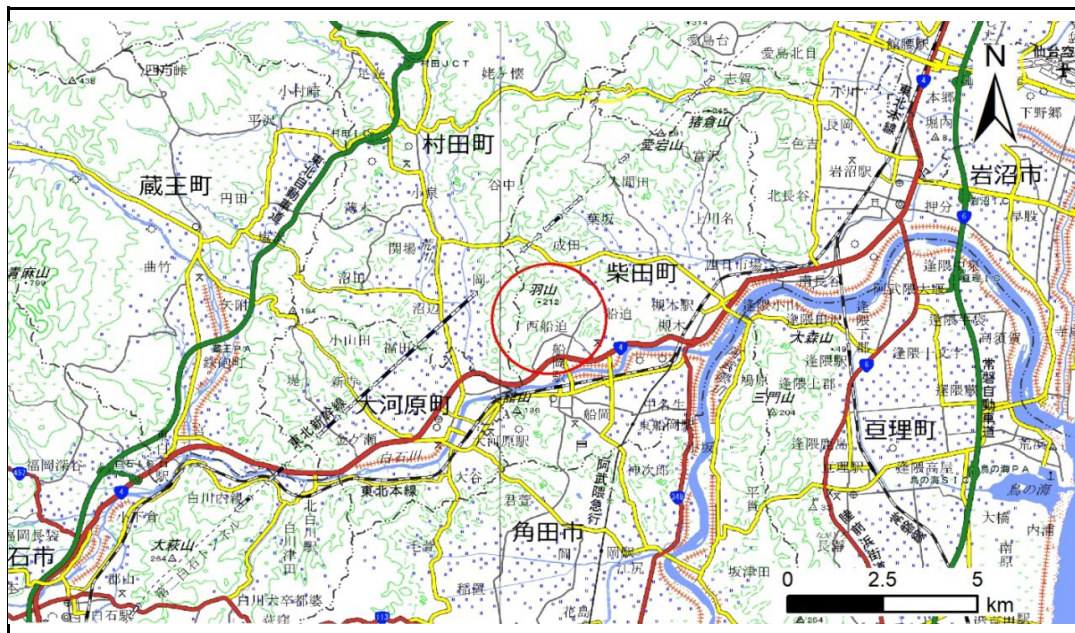
凡例	■ 上端	— 横断測線	□ 危害のおそれのある土地の区域	□ 土石等の移動による力が100kN/m <sup>2</sup> を超える範囲
	▲ 下端		□ 著しい危害のおそれのある土地の区域	□ 土石等の堆積高が3mを超える範囲



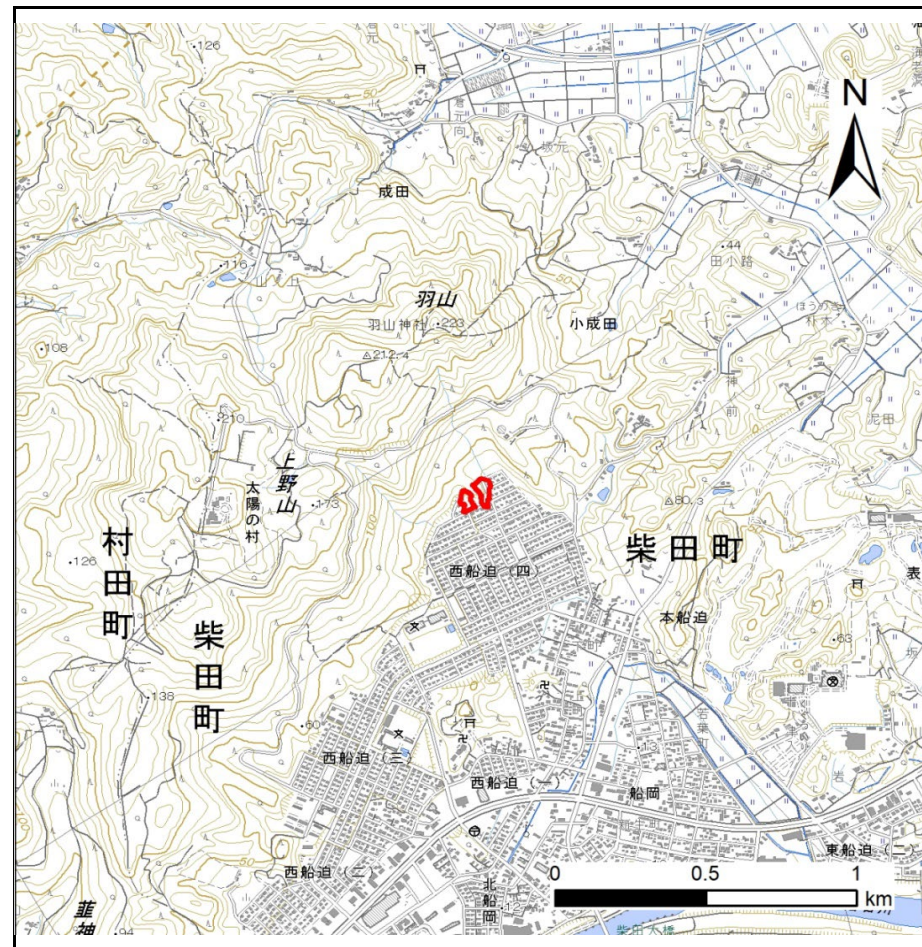
# 土砂災害警戒区域等の指定の告示に係る図書(その1)

告示番号	
告示年月日	

自然現象の種類	急傾斜地の崩壊
箇所番号	N323K0126
箇所名	西船迫8
所在地	柴田郡柴田町西船迫4丁目
調査機関	宮城県大河原土木事務所



位置図(S=1:200,000)



位置図(S=1:25,000)

「測量法に基づく国土地理院長承認(複製)R 7JHF 360」本製品を複製する場合には、国土地理院の長の承認を得なければならない。」

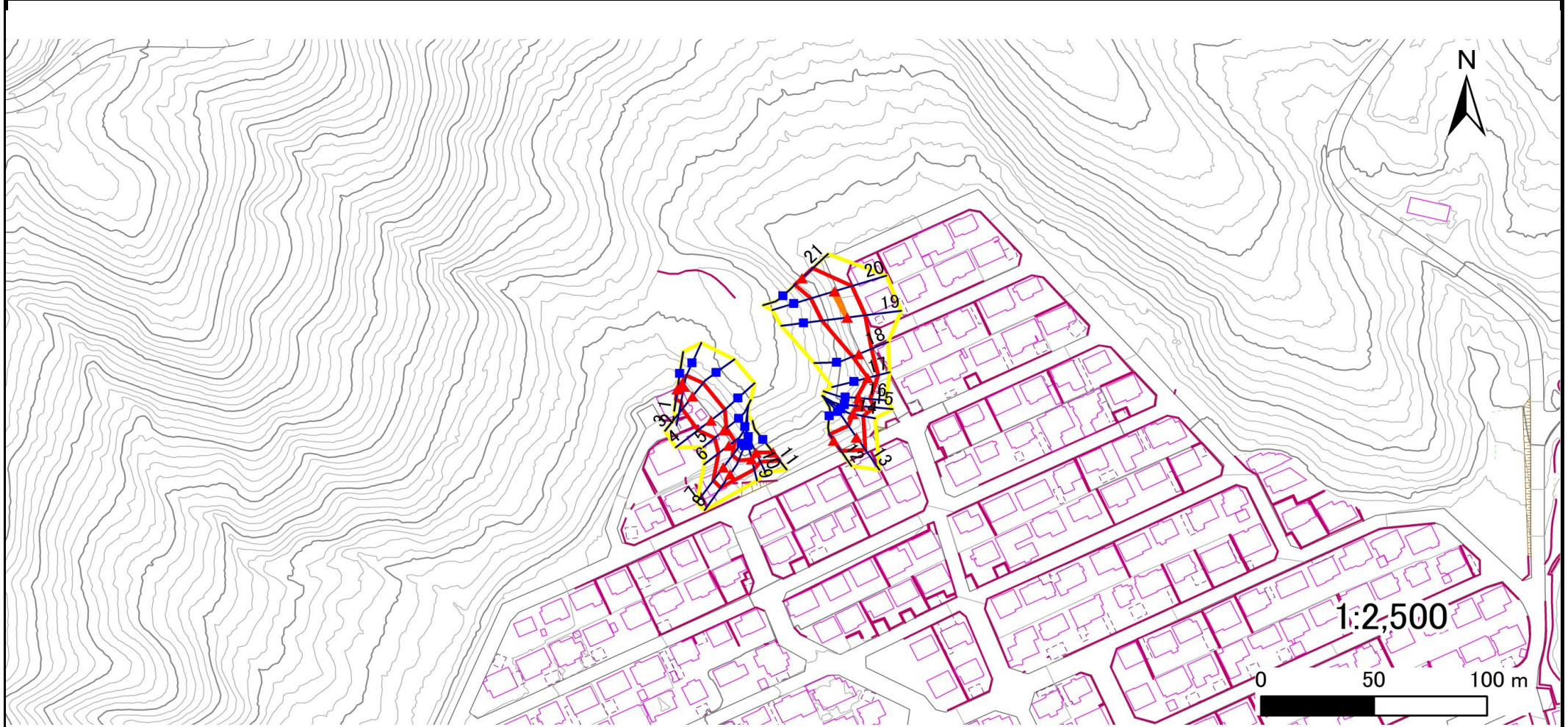
## 土砂災害警戒区域等の指定の告示に係る図書(その2)

告示番号	
告示年月日	

危害のおそれのある土地、著しい危害のおそれのある土地の設定図

調査年度	令和7年度
------	-------

急傾斜地の位置	箇所番号	N323K0126	箇所名	西船迫8	所在地	柴田郡柴田町西船迫4丁目
---------	------	-----------	-----	------	-----	--------------



凡例	■ 上端	— 横断測線	■ 危害のおそれのある土地の区域	■ 土石等の移動による力が100kN/m <sup>2</sup> を超える範囲
	▲ 下端		■ 著しい危害のおそれのある土地の区域	■ 土石等の堆積高が3mを超える範囲

### 土砂災害警戒区域等の指定の告示に係る図書(その3)

告示番号	
告示年月日	

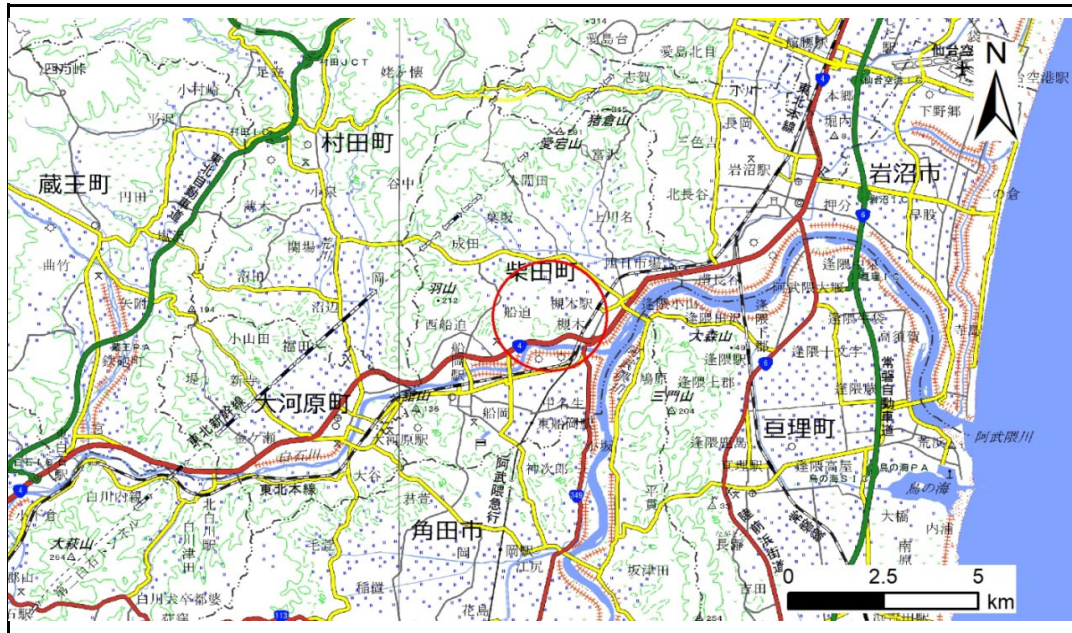
建築物に作用すると想定される衝撃に関する事項

急傾斜地の位置	箇所番号	N323K0126				箇所名	西船迫8				所在地	柴田郡柴田町西船迫4丁目					
横断測線の区間	土石等の移動により建築物の地上部に作用すると想定される力				土石等の堆積により建築物の地上部に作用すると想定される力				横断測線の区間	土石等の移動により建築物の地上部に作用すると想定される力				土石等の堆積により建築物の地上部に作用すると想定される力			
	土石等の(移動)高さが1m以下の場合、土石等の移動による力が100kN/m <sup>2</sup> を超える区域		それ以外の区域		土石等の堆積の高さが3mを超える区域		それ以外の区域			土石等の(移動)高さが1m以下の場合、土石等の移動による力が100kN/m <sup>2</sup> を超える区域		それ以外の区域		土石等の堆積の高さが3mを超える区域		それ以外の区域	
	力の大きさのうち最大のもの (kN/m <sup>2</sup> )	土石等の高さ (m)	力の大きさのうち最大のもの (kN/m <sup>2</sup> )	土石等の高さ (m)	力の大きさのうち最大のもの (kN/m <sup>2</sup> )	土石等の高さ (m)	力の大きさのうち最大のもの (kN/m <sup>2</sup> )	土石等の高さ (m)		力の大きさのうち最大のもの (kN/m <sup>2</sup> )	土石等の高さ (m)	力の大きさのうち最大のもの (kN/m <sup>2</sup> )	土石等の高さ (m)	力の大きさのうち最大のもの (kN/m <sup>2</sup> )	土石等の高さ (m)	力の大きさのうち最大のもの (kN/m <sup>2</sup> )	土石等の高さ (m)
1 ~ 2	-	-	90.7	1.0	-	-	8.8	1.8	~								
2 ~ 3	-	-	94.3	1.0	-	-	10.4	2.1	~								
3 ~ 4	-	-	94.3	1.0	-	-	10.4	2.1	~								
4 ~ 5	-	-	93.4	1.0	-	-	10.3	2.1	~								
5 ~ 6	-	-	73.2	1.0	-	-	8.5	1.7	~								
6 ~ 7	-	-	96.8	1.0	-	-	10.9	2.2	~								
7 ~ 8	-	-	96.8	1.0	-	-	10.9	2.2	~								
8 ~ 9	-	-	95.7	1.0	-	-	10.6	2.1	~								
9 ~ 10	-	-	59.4	1.0	-	-	8.7	1.8	~								
10 ~ 11	-	-	59.3	1.0	-	-	8.3	1.7	~								
~									~								
12 ~ 13	-	-	86.9	1.0	-	-	8.0	1.6	~								
13 ~ 14	-	-	86.9	1.0	-	-	9.2	1.9	~								
14 ~ 15	-	-	72.4	1.0	-	-	9.6	1.9	~								
15 ~ 16	-	-	72.4	1.0	-	-	9.8	2.0	~								
16 ~ 17	-	-	62.9	1.0	-	-	9.8	2.0	~								
17 ~ 18	-	-	75.5	1.0	-	-	8.9	1.8	~								
18 ~ 19	-	-	100.0	1.0	-	-	10.2	2.0	~								
19 ~ 20	102.9	1.0	100.0	1.0	-	-	10.3	2.1	~								
20 ~ 21	-	-	100.0	1.0	-	-	10.3	2.1	~								
~									~								
~									~								
~									~								
~									~								
~									~								
~									~								

# 土砂災害警戒区域等の指定の告示に係る図書(その1)

告示番号	
告示年月日	

自然現象の種類	急傾斜地の崩壊
箇所番号	N323K0128
箇所名	船迫3
所在地	柴田郡柴田町船迫字釜ヶ入
調査機関	宮城県大河原土木事務所



位置図(S=1:200,000)



位置図(S=1:25,000)

「測量法に基づく国土地理院長承認(複製) R 7JHf 360」「本製品を複製する場合には、国土地理院の長の承認を得なければならない。」

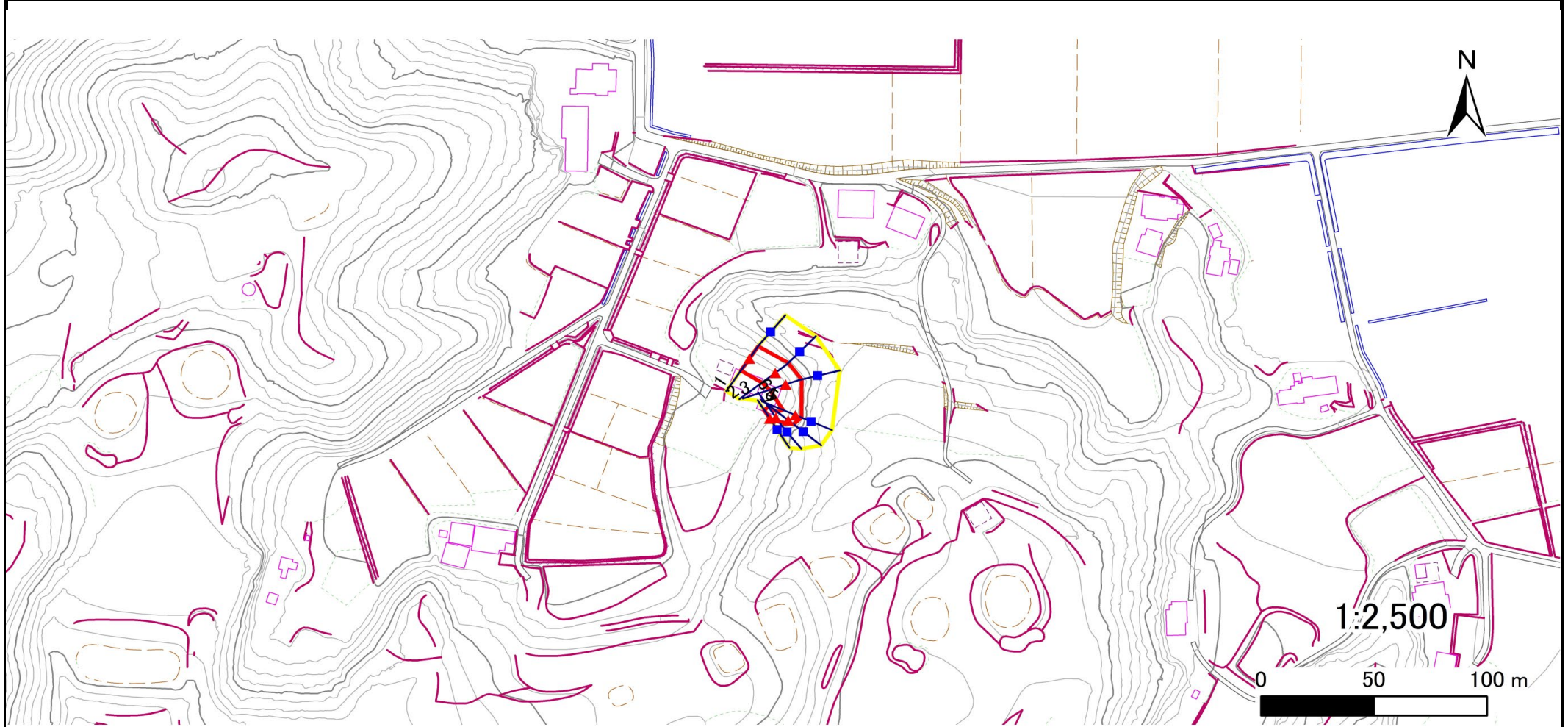
## 土砂災害警戒区域等の指定の告示に係る図書(その2)

告示番号	
告示年月日	

危害のおそれのある土地、著しい危害のおそれのある土地の設定図

調査年度	令和7年度
------	-------

急傾斜地の位置	箇所番号	N323K0128	箇所名	船迫3	所在地	柴田郡柴田町船迫字釜ヶ入
---------	------	-----------	-----	-----	-----	--------------



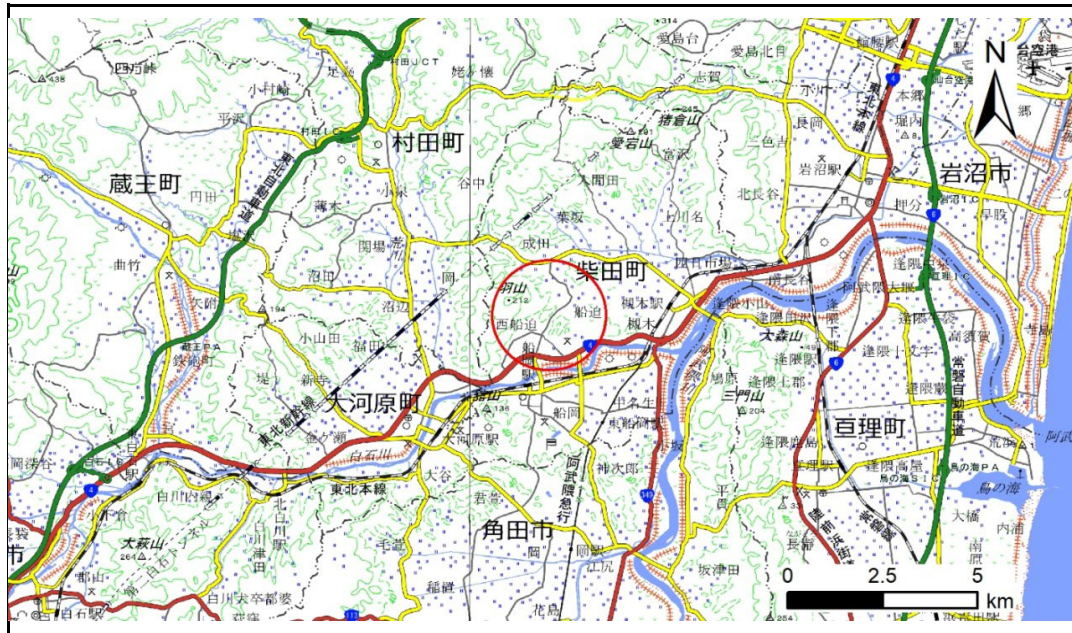
凡例	■ 上端	— 横断測線	□ 危害のおそれのある土地の区域	□ 土石等の移動による力が100kN/m <sup>2</sup> を超える範囲
	▲ 下端		□ 著しい危害のおそれのある土地の区域	□ 土石等の堆積高が3mを超える範囲



# 土砂災害警戒区域等の指定の告示に係る図書(その1)

告示番号	
告示年月日	

自然現象の種類	急傾斜地の崩壊
箇所番号	N323K0129
箇所名	本船迫6
所在地	柴田郡柴田町本船迫字城生内、船迫字小田小路
調査機関	宮城県大河原土木事務所



位置図(S=1:200,000)



位置図(S=1:25,000)

「測量法に基づく国土地理院長承認(複製)R 7JHF 360」「本製品を複製する場合には、国土地理院の長の承認を得なければならない。」

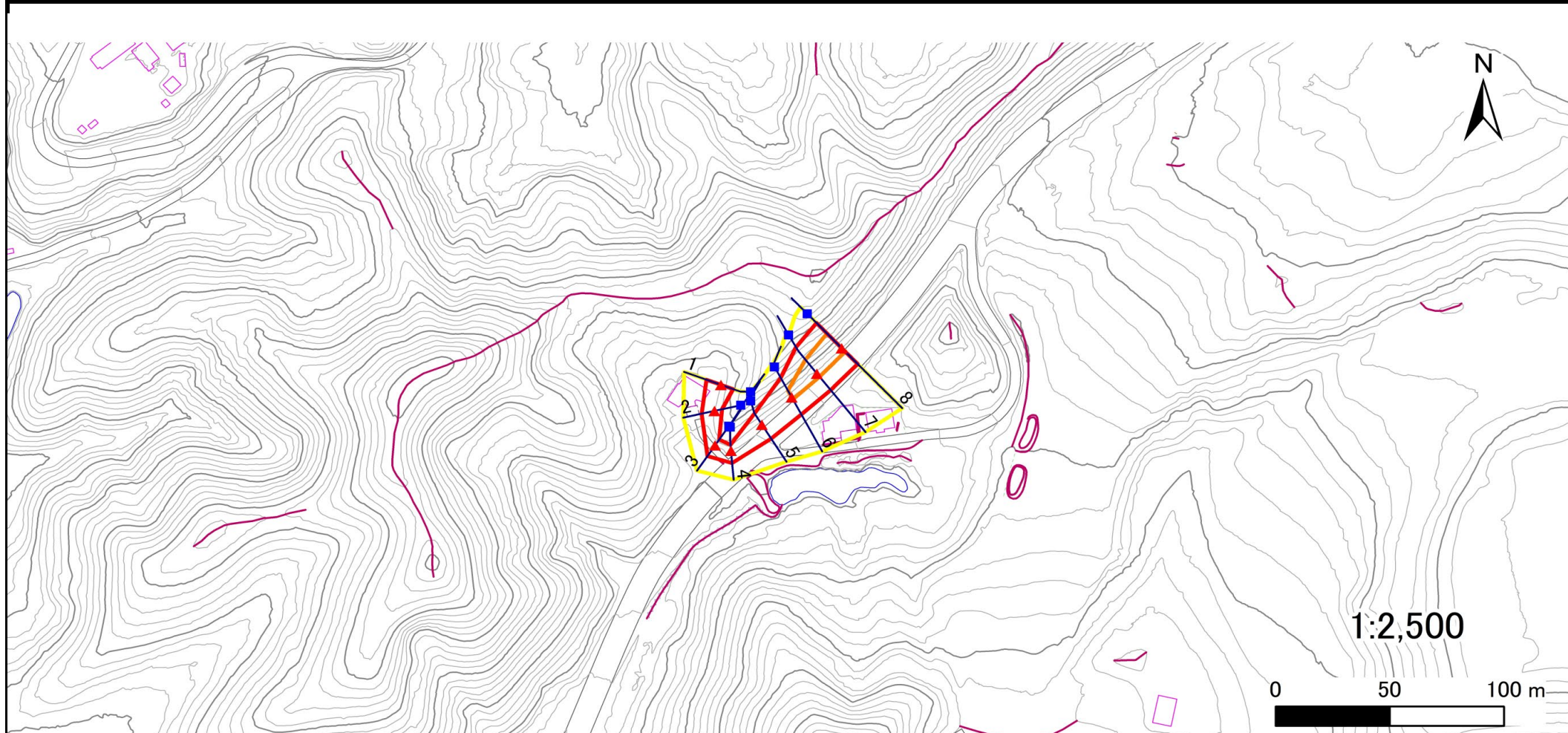
## 土砂災害警戒区域等の指定の告示に係る図書(その2)

告示番号	
告示年月日	

危害のおそれのある土地、著しい危害のおそれのある土地の設定図

調査年度	令和7年度
------	-------

急傾斜地の位置	箇所番号	N323K0129	箇所名	本船迫6	所在地	柴田郡柴田町本船迫字城生内、船迫字小田小路
---------	------	-----------	-----	------	-----	-----------------------



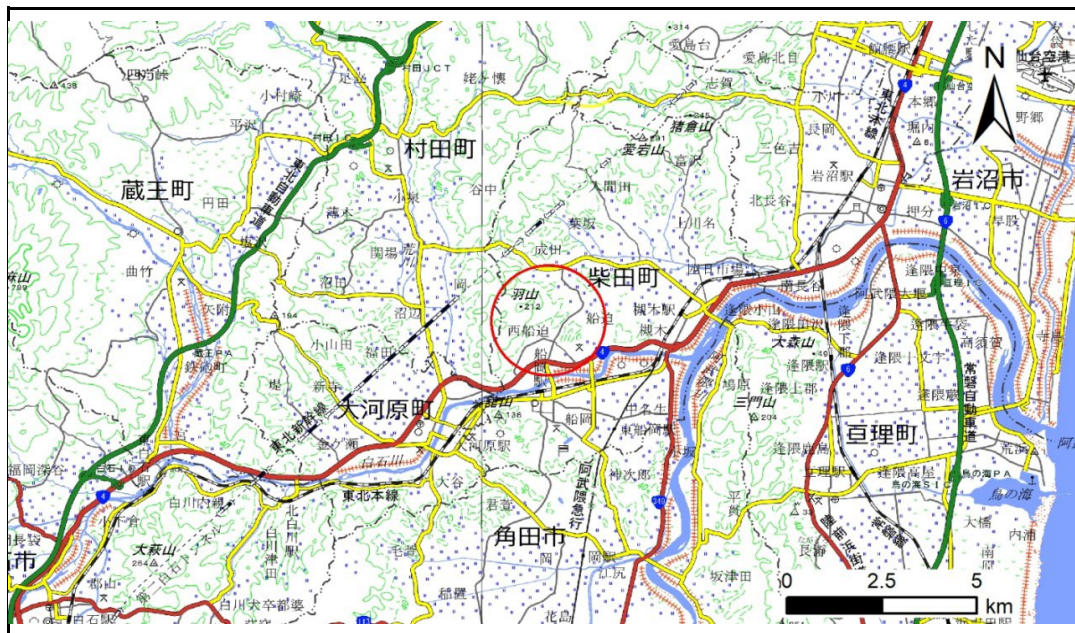
凡例	■ 上端	— 横断測線	□ 危害のおそれのある土地の区域	□ 土石等の移動による力が100kN/m <sup>2</sup> を超える範囲
	▲ 下端		□ 著しい危害のおそれのある土地の区域	□ 土石等の堆積高が3mを超える範囲



# 土砂災害警戒区域等の指定の告示に係る図書(その1)

告示番号	
告示年月日	

自然現象の種類	急傾斜地の崩壊
箇所番号	N323K0130
箇所名	本船迫7
所在地	柴田郡柴田町本船迫字沢田、字内沼田
調査機関	宮城県大河原土木事務所



位置図(S=1:200,000)



位置図(S=1:25,000)

「測量法に基づく国土地理院長承認(複製)R 7JHF 360」本製品を複製する場合には、国土地理院の長の承認を得なければならない。」

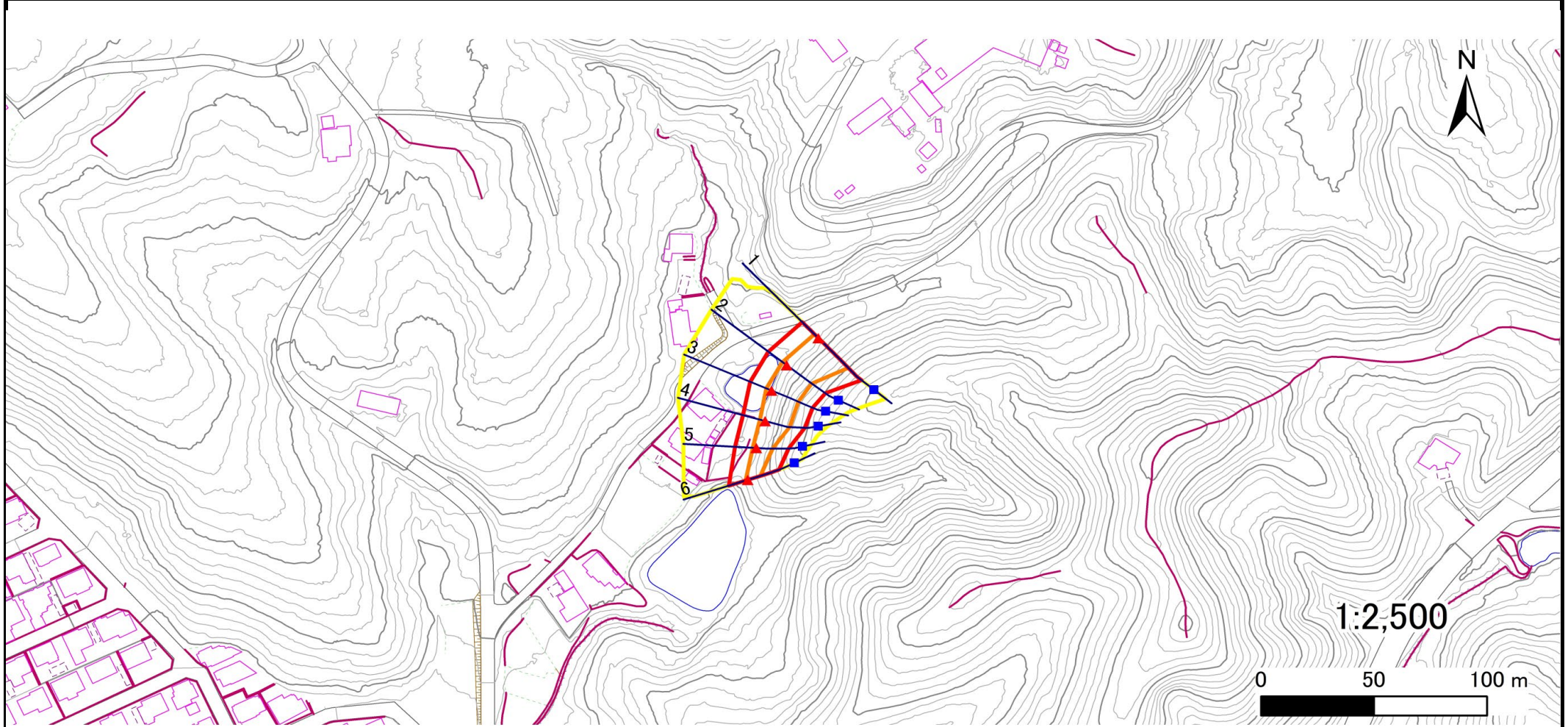
## 土砂災害警戒区域等の指定の告示に係る図書(その2)

告示番号	
告示年月日	

危害のおそれのある土地、著しい危害のおそれのある土地の設定図

調査年度 令和7年度

急傾斜地の位置	箇所番号	N323K0130	箇所名	本船迫7	所在地	柴田郡柴田町本船迫字沢田、字内沼田
---------	------	-----------	-----	------	-----	-------------------



凡例	■ 上端	— 横断測線	■ 危害のおそれのある土地の区域	■ 土石等の移動による力が100kN/m <sup>2</sup> を超える範囲
	▲ 下端		■ 著しい危害のおそれのある土地の区域	■ 土石等の堆積高が3mを超える範囲

