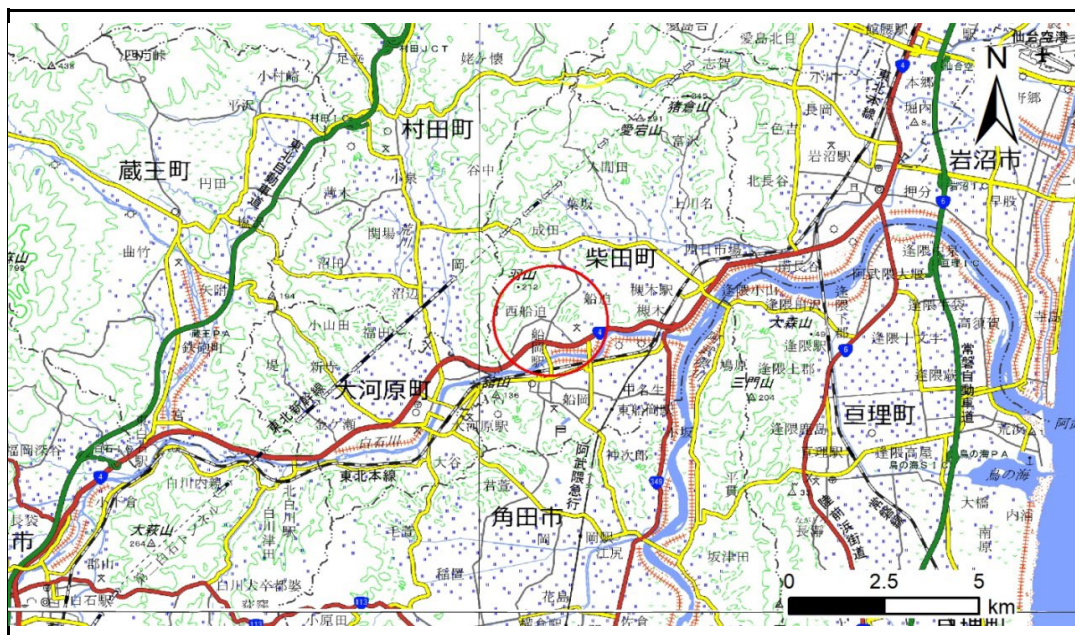


# 土砂災害警戒区域等の指定の告示に係る図書(その1)

告示番号	
告示年月日	

自然現象の種類	急傾斜地の崩壊
箇所番号	N323K0110
箇所名	本船迫3
所在地	柴田郡柴田町本船迫字館山、字城生内、字下町
調査機関	宮城県大河原土木事務所



位置図(S=1:200,000)



位置図(S=1:25,000)

「測量法に基づく国土地理院長承認(複製)R 7JHf 360」本製品を複製する場合には、国土地理院の長の承認を得なければならない。」

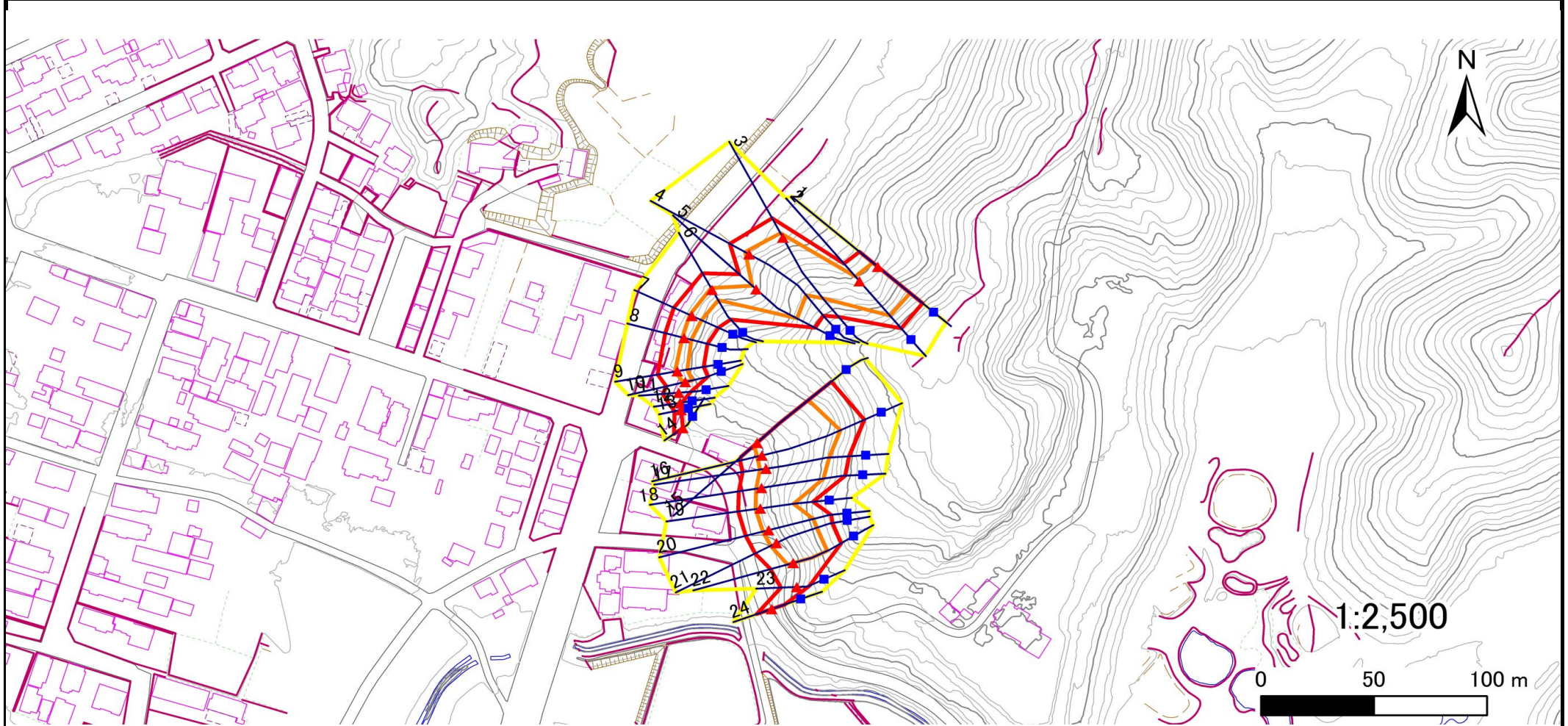
# 土砂災害警戒区域等の指定の告示に係る図書(その2)

告示番号	
告示年月日	

危害のおそれのある土地、著しい危害のおそれのある土地の設定図

調査年度	令和7年度
------	-------

急傾斜地の位置	箇所番号	N323K0110	箇所名	本船迫3	所在地	柴田郡柴田町本船迫字箱山、字城生内、字下町
---------	------	-----------	-----	------	-----	-----------------------



凡例	■ 上端	— 横断測線	▭ 危害のおそれのある土地の区域	▭ 土石等の移動による力が100kN/m <sup>2</sup> を超える範囲
	▲ 下端		▭ 著しい危害のおそれのある土地の区域	▭ 土石等の堆積高が3mを超える範囲

### 土砂災害警戒区域等の指定の告示に係る図書(その3)

告示番号	
告示年月日	

建築物に作用すると想定される衝撃に関する事項

急傾斜地の位置	箇所番号	N323K0110				箇所名	本船迫3				所在地	柴田郡柴田町本船迫字館山、字城生内、字下町				
横断測線の区間	土石等の移動により建築物の地上部に作用すると想定される力				土石等の堆積により建築物の地上部に作用すると想定される力				土石等の移動により建築物の地上部に作用すると想定される力				土石等の堆積により建築物の地上部に作用すると想定される力			
	土石等の(移動)高さが1m以下の場合、土石等の移動による力が100kN/m <sup>2</sup> を超える区域		それ以外の区域		土石等の堆積の高さが3mを超える区域		それ以外の区域		土石等の(移動)高さが1m以下の場合、土石等の移動による力が100kN/m <sup>2</sup> を超える区域		それ以外の区域		土石等の堆積の高さが3mを超える区域		それ以外の区域	
	力の大きさのうち最大のもの (kN/m <sup>2</sup> )	土石等の高さ (m)	力の大きさのうち最大のもの (kN/m <sup>2</sup> )	土石等の高さ (m)	力の大きさのうち最大のもの (kN/m <sup>2</sup> )	土石等の高さ (m)	力の大きさのうち最大のもの (kN/m <sup>2</sup> )	土石等の高さ (m)	力の大きさのうち最大のもの (kN/m <sup>2</sup> )	土石等の高さ (m)	力の大きさのうち最大のもの (kN/m <sup>2</sup> )	土石等の高さ (m)	力の大きさのうち最大のもの (kN/m <sup>2</sup> )	土石等の高さ (m)	力の大きさのうち最大のもの (kN/m <sup>2</sup> )	土石等の高さ (m)
1 ~ 2	145.7	1.0	100.0	1.0	-	-	15.2	3.0	~							
2 ~ 3	144.7	1.0	100.0	1.0	-	-	15.0	3.0	~							
3 ~ 4	135.4	1.0	100.0	1.0	-	-	14.5	2.9	~							
4 ~ 5	138.3	1.0	100.0	1.0	-	-	14.3	2.9	~							
5 ~ 6	138.3	1.0	100.0	1.0	-	-	14.3	2.9	~							
6 ~ 7	114.9	1.0	100.0	1.0	-	-	10.9	2.2	~							
7 ~ 8	114.9	1.0	100.0	1.0	-	-	11.0	2.2	~							
8 ~ 9	116.6	1.0	100.0	1.0	-	-	11.1	2.2	~							
9 ~ 10	116.6	1.0	100.0	1.0	-	-	11.2	2.3	~							
10 ~ 11	-	-	100.0	1.0	-	-	11.2	2.3	~							
11 ~ 12	-	-	89.7	1.0	-	-	10.1	2.0	~							
12 ~ 13	-	-	59.3	1.0	-	-	11.6	2.3	~							
13 ~ 14	-	-	59.6	1.0	-	-	11.6	2.3	~							
~									~							
15 ~ 16	134.1	1.0	100.0	1.0	-	-	14.4	2.9	~							
16 ~ 17	143.2	1.0	100.0	1.0	-	-	15.1	3.0	~							
17 ~ 18	143.2	1.0	100.0	1.0	-	-	15.1	3.0	~							
18 ~ 19	138.4	1.0	100.0	1.0	-	-	14.1	2.8	~							
19 ~ 20	141.2	1.0	100.0	1.0	-	-	13.2	2.6	~							
20 ~ 21	144.8	1.0	100.0	1.0	-	-	15.1	3.0	~							
21 ~ 22	144.8	1.0	100.0	1.0	-	-	15.1	3.0	~							
22 ~ 23	-	-	100.0	1.0	-	-	13.8	2.8	~							
23 ~ 24	-	-	90.1	1.0	-	-	8.4	1.7	~							
~									~							
~									~							
~									~							

# 土砂災害警戒区域等の指定の告示に係る図書(その1)

告示番号	
告示年月日	

自然現象の種類	急傾斜地の崩壊
箇所番号	N323K0111
箇所名	本船迫4
所在地	柴田郡柴田町本船迫字館山、字下町
調査機関	宮城県大河原土木事務所



位置図(S=1:200,000)



位置図(S=1:25,000)

「測量法に基づく国土地理院長承認(複製)R 7JHf 360」本製品を複製する場合には、国土地理院の長の承認を得なければならない。」

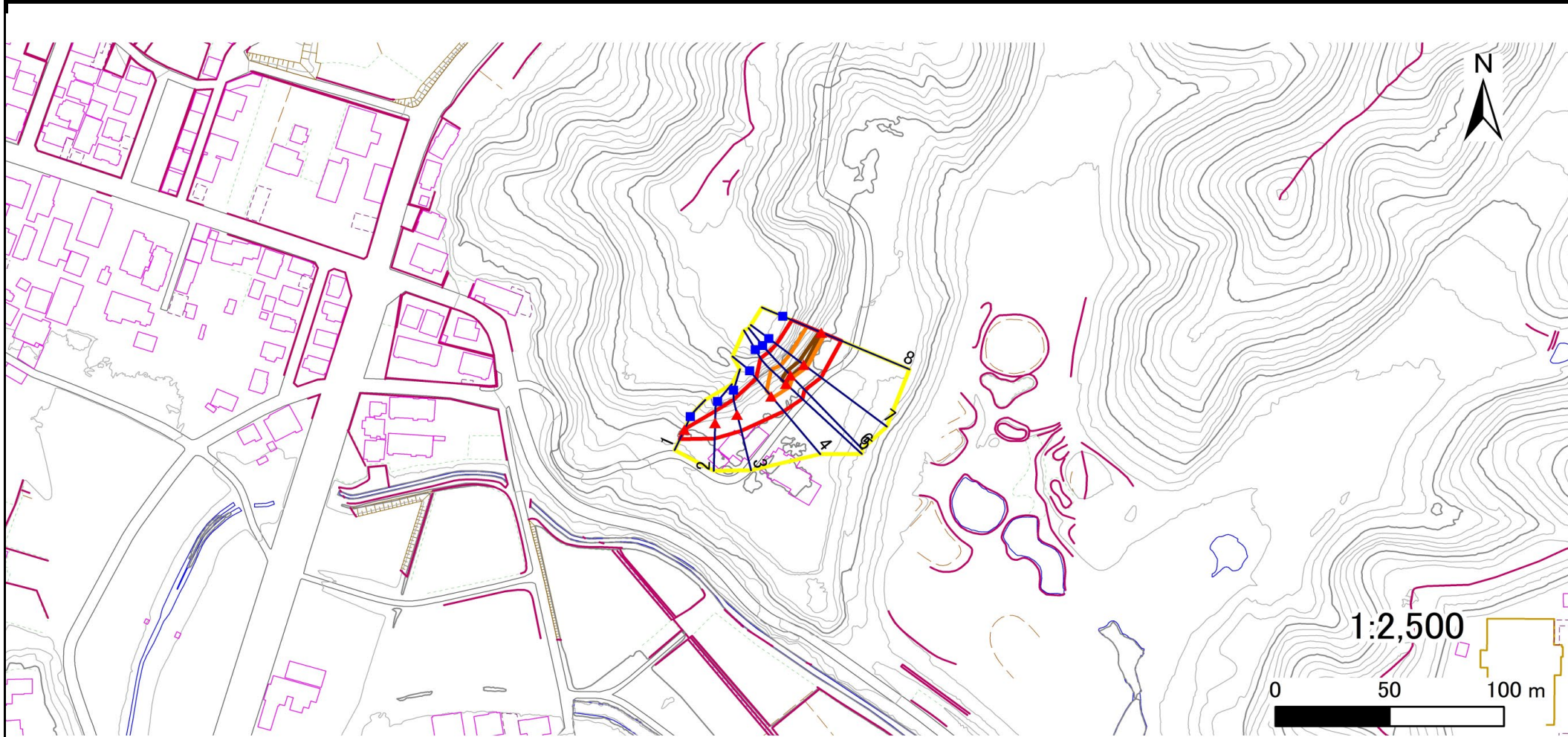
## 土砂災害警戒区域等の指定の告示に係る図書(その2)

告示番号	
告示年月日	

危害のおそれのある土地、著しい危害のおそれのある土地の設定図

調査年度	令和7年度
------	-------

急傾斜地の位置	箇所番号	N323K0111	箇所名	本船迫4	所在地	柴田郡柴田町本船迫字箱山、字下町
---------	------	-----------	-----	------	-----	------------------



凡例	■ 上端	— 横断測線	■ 危害のおそれのある土地の区域	■ 土石等の移動による力が100kN/m <sup>2</sup> を超える範囲
	▲ 下端		■ 著しい危害のおそれのある土地の区域	■ 土石等の堆積高が3mを超える範囲



# 土砂災害警戒区域等の指定の告示に係る図書(その1)

告示番号	
告示年月日	

自然現象の種類	急傾斜地の崩壊
箇所番号	N323K0113
箇所名	槻木西1
所在地	柴田郡柴田町槻木西3丁目、槻木字丸山
調査機関	宮城県大河原土木事務所



位置図(S=1:200,000)



位置図(S=1:25,000)

「測量法に基づく国土地理院長承認(複製)R 7JHf 360」本製品を複製する場合には、国土地理院の長の承認を得なければならない。」

## 土砂災害警戒区域等の指定の告示に係る図書(その2)

告示番号	
告示年月日	

危害のおそれのある土地、著しい危害のおそれのある土地の設定図

調査年度	令和7年度
------	-------

急傾斜地の位置	箇所番号	N323K0113	箇所名	槻木西1	所在地	柴田郡柴田町槻木西3丁目、槻木字丸山
---------	------	-----------	-----	------	-----	--------------------



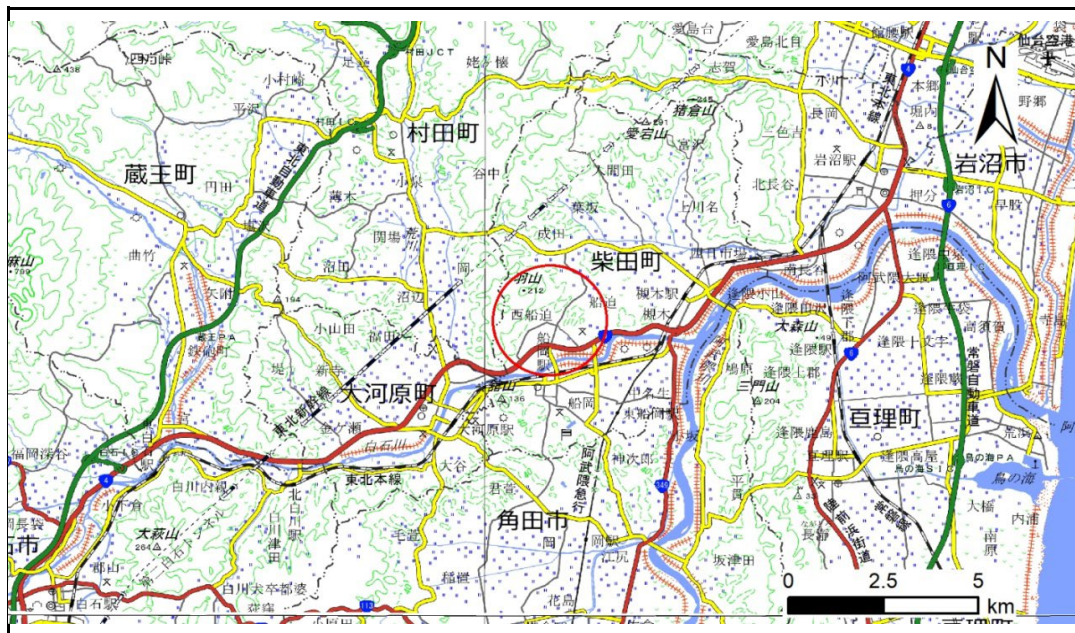
凡例	<span style="color: blue;">■</span> 上端	<span style="color: blue;">—</span> 横断測線	<span style="border: 2px solid yellow; display: inline-block; width: 20px; height: 10px;"></span> 危害のおそれのある土地の区域	<span style="border: 2px solid orange; display: inline-block; width: 20px; height: 10px;"></span> 土石等の移動による力が100kN/m <sup>2</sup> を超える範囲
	<span style="color: red;">▲</span> 下端		<span style="border: 2px solid red; display: inline-block; width: 20px; height: 10px;"></span> 著しい危害のおそれのある土地の区域	<span style="border: 2px solid brown; display: inline-block; width: 20px; height: 10px;"></span> 土石等の堆積高が3mを超える範囲



# 土砂災害警戒区域等の指定の告示に係る図書(その1)

告示番号	
告示年月日	

自然現象の種類	急傾斜地の崩壊
箇所番号	N323K0114
箇所名	本船迫5
所在地	柴田郡柴田町本船迫字内沼田、字城生内、字下町
調査機関	宮城県大河原土木事務所



位置図(S=1:200,000)



位置図(S=1:25,000)

「測量法に基づく国土地理院長承認(複製) R 7JHf 360」「本製品を複製する場合には、国土地理院の長の承認を得なければならない。」

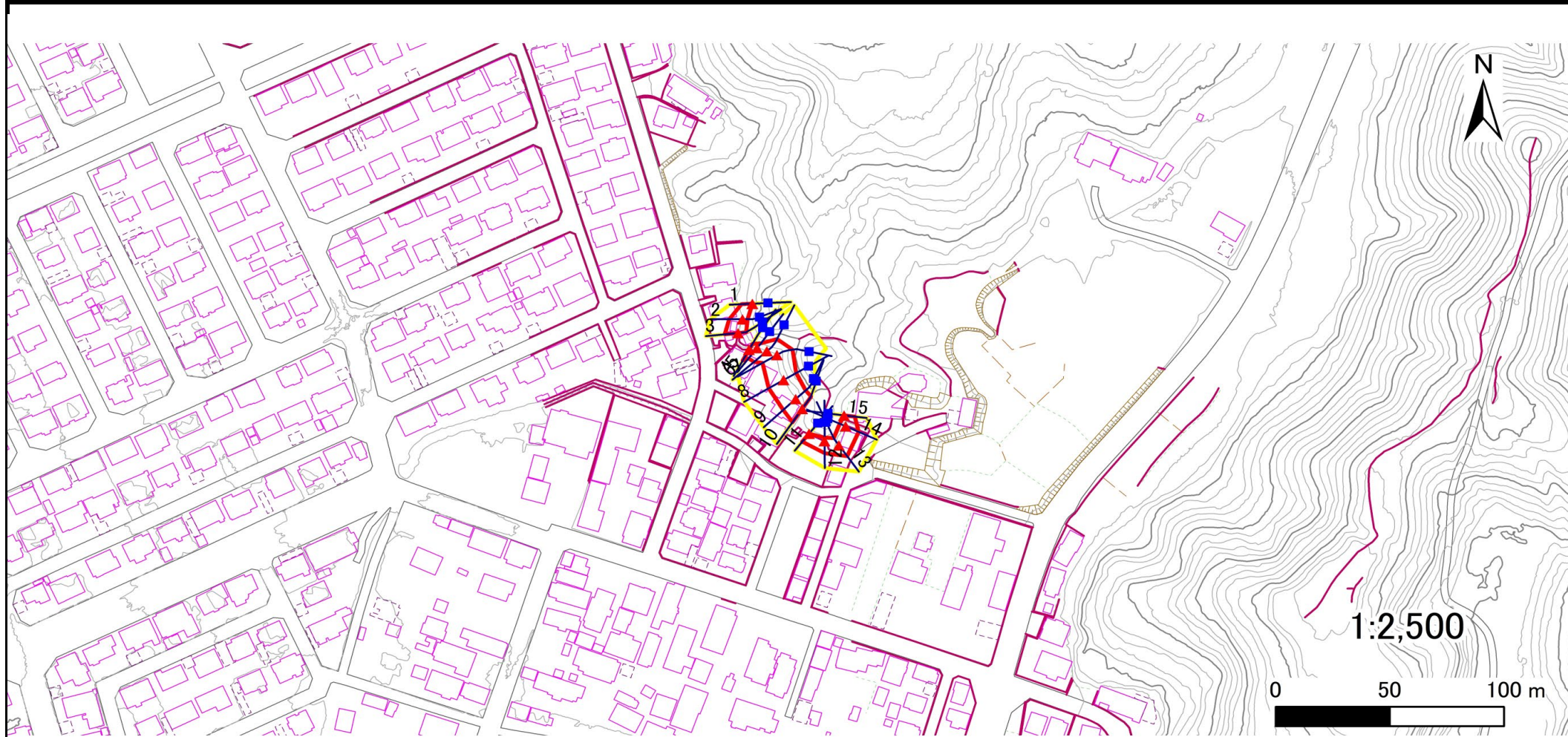
## 土砂災害警戒区域等の指定の告示に係る図書(その2)

告示番号	
告示年月日	

危害のおそれのある土地、著しい危害のおそれのある土地の設定図

調査年度	令和7年度
------	-------

急傾斜地の位置	箇所番号	N323K0114	箇所名	本船迫5	所在地	柴田郡柴田町本船迫字内沼田、字城生内、字下町
---------	------	-----------	-----	------	-----	------------------------



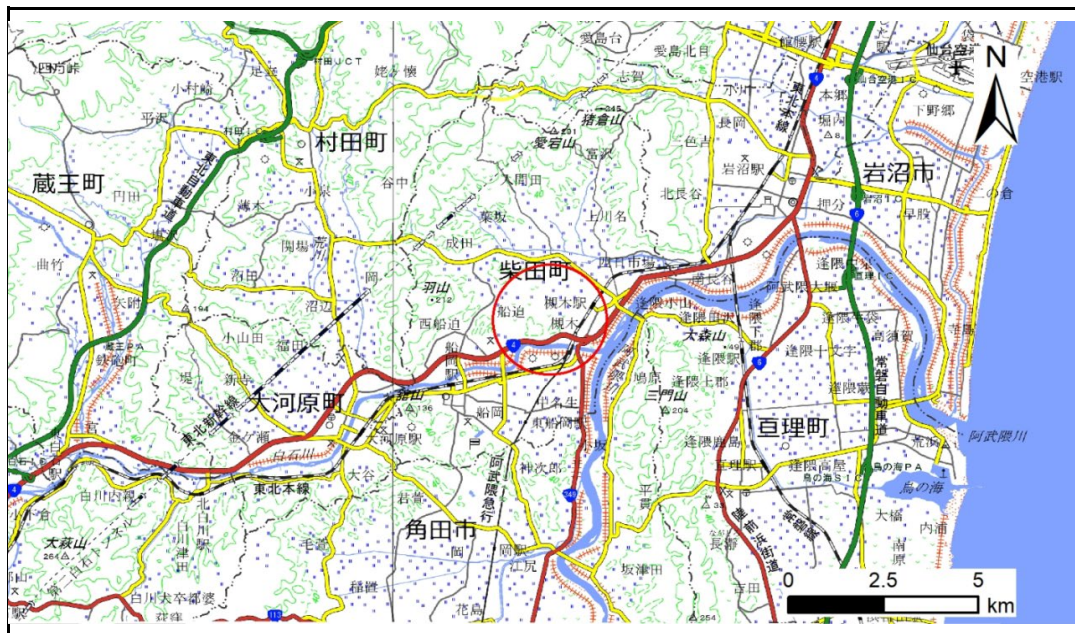
凡例	■ 上端	— 横断測線	■ 危害のおそれのある土地の区域	■ 土石等の移動による力が100kN/m <sup>2</sup> を超える範囲
	▲ 下端		■ 著しい危害のおそれのある土地の区域	■ 土石等の堆積高が3mを超える範囲



# 土砂災害警戒区域等の指定の告示に係る図書(その1)

告示番号	
告示年月日	

自然現象の種類	急傾斜地の崩壊
箇所番号	N323K0116
箇所名	槻木1
所在地	柴田郡柴田町槻木字花不見沢
調査機関	宮城県大河原土木事務所



位置図(S=1:200,000)



位置図(S=1:25,000)

「測量法に基づく国土地理院長承認(複製)R 7JHf 360」「本製品を複製する場合には、国土地理院の長の承認を得なければならない。」

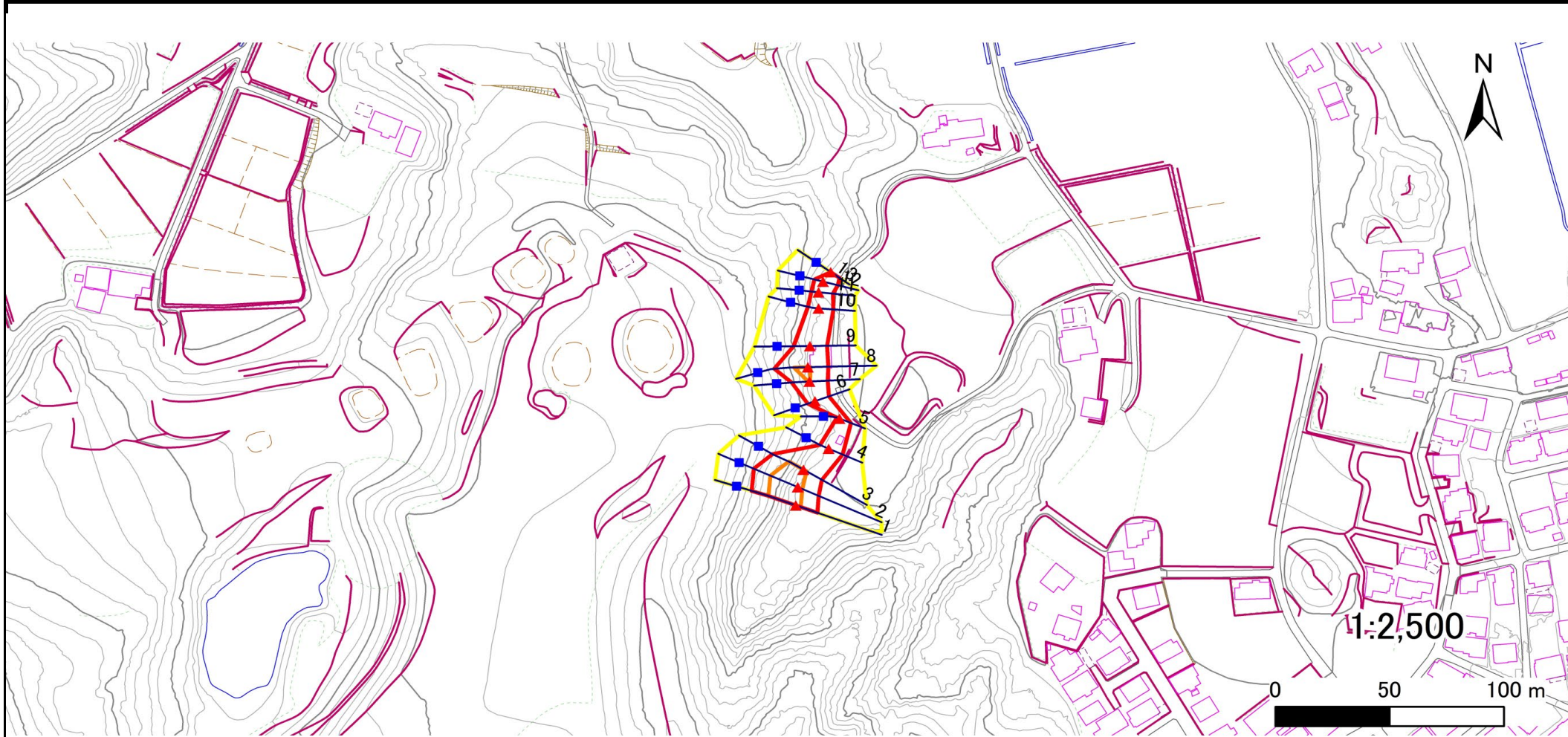
## 土砂災害警戒区域等の指定の告示に係る図書(その2)

告示番号	
告示年月日	

危害のおそれのある土地、著しい危害のおそれのある土地の設定図

調査年度	令和7年度
------	-------

急傾斜地の位置	箇所番号	N323K0116	箇所名	槻木1	所在地	柴田郡柴田町槻木字花不見沢
---------	------	-----------	-----	-----	-----	---------------



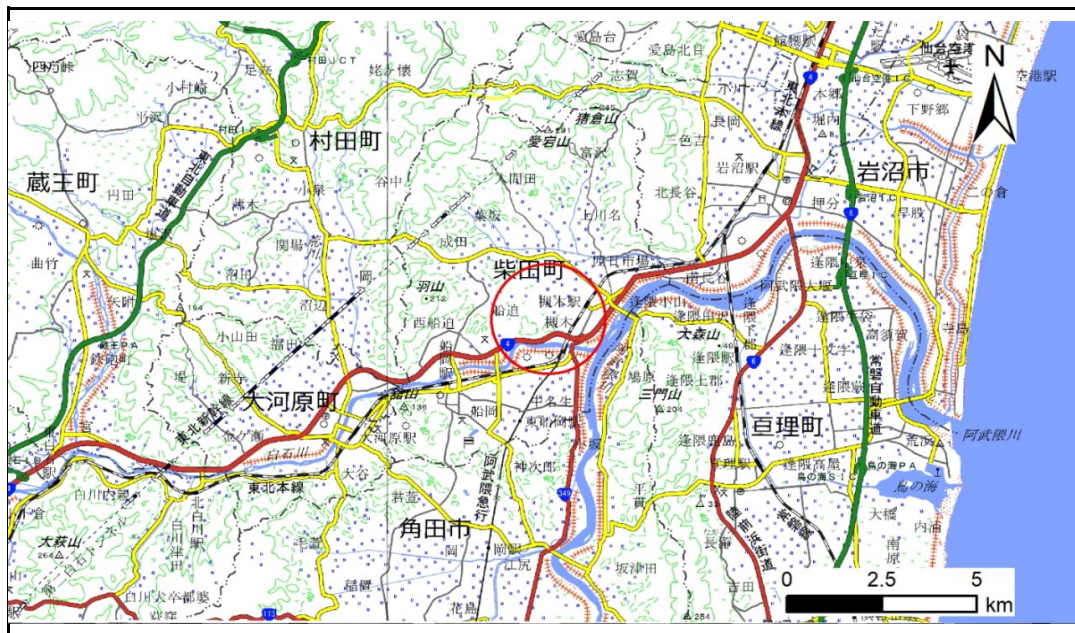
凡例	■ 上端	— 横断測線	[黄色] 危害のおそれのある土地の区域	[赤色] 土石等の移動による力が100kN/m <sup>2</sup> を超える範囲
	▲ 下端		[赤色] 著しい危害のおそれのある土地の区域	[赤色] 土石等の堆積高が3mを超える範囲



# 土砂災害警戒区域等の指定の告示に係る図書(その1)

告示番号	
告示年月日	

自然現象の種類	急傾斜地の崩壊
箇所番号	N323K0118
箇所名	槻木2
所在地	柴田郡柴田町槻木字乳子墓、字花不見沢、字西葛岡
調査機関	宮城県大河原土木事務所



位置図(S=1:200,000)



位置図(S=1:25,000)

「測量法に基づく国土地理院長承認(複製)R 7JHf 360」「本製品を複製する場合には、国土地理院の長の承認を得なければならない。」

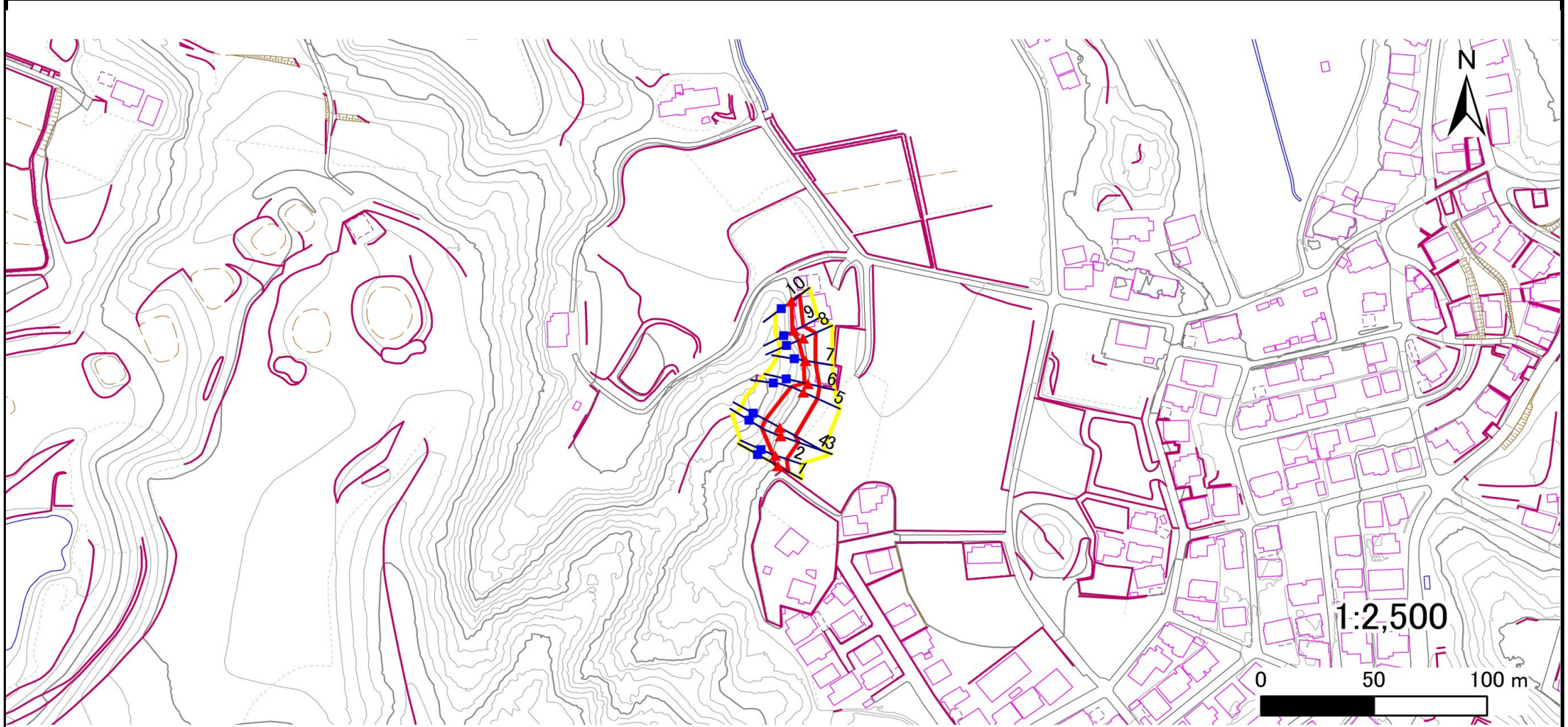
# 土砂災害警戒区域等の指定の告示に係る図書(その2)

告示番号	
告示年月日	

危害のおそれのある土地、著しい危害のおそれのある土地の設定図

調査年度	令和7年度
------	-------

急傾斜地の位置	箇所番号	N323K0118	箇所名	槻木2	所在地	柴田郡柴田町槻木字乳子墓、字花不見沢、字西葛岡
---------	------	-----------	-----	-----	-----	-------------------------



凡例	■ 上端	— 横断測線	▭ 危害のおそれのある土地の区域	▭ 土石等の移動による力が100kN/m <sup>2</sup> を超える範囲
	▲ 下端		▭ 著しい危害のおそれのある土地の区域	▭ 土石等の堆積高が3mを超える範囲

