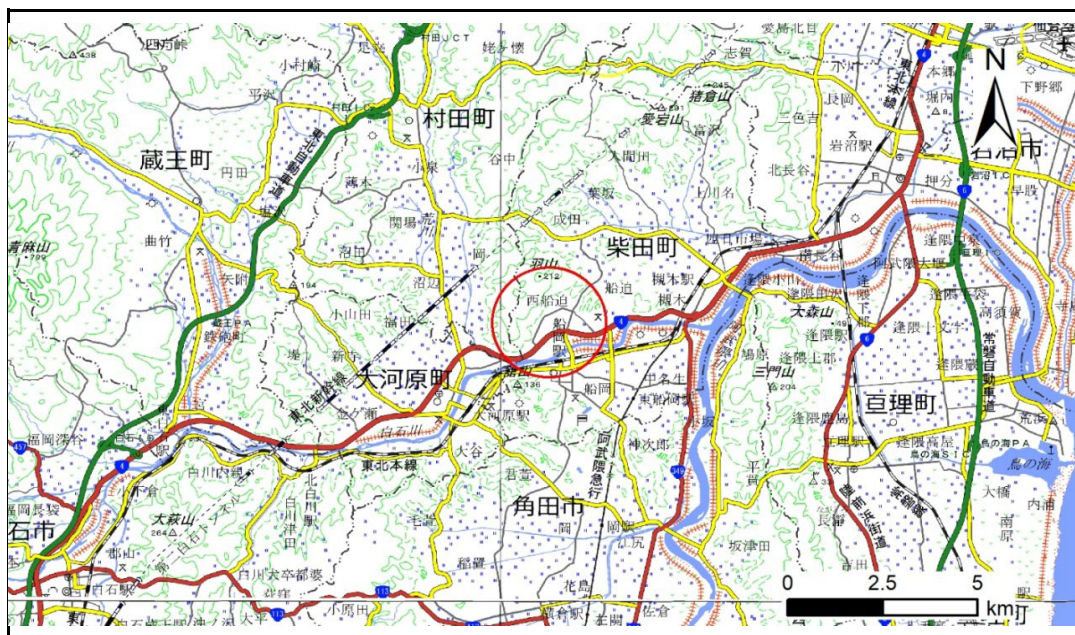


土砂災害警戒区域等の指定の告示に係る図書(その1)

告示番号	
告示年月日	

自然現象の種類	急傾斜地の崩壊
箇所番号	N323K0097
箇所名	西船迫5
所在地	柴田郡柴田町西船迫1丁目
調査機関	宮城県大河原土木事務所



位置図(S=1:200,000)



位置図(S=1:25,000)

「測量法に基づく国土地理院長承認(複製) R 7JHf 360」「本製品を複製する場合には、国土地理院の長の承認を得なければならない。」

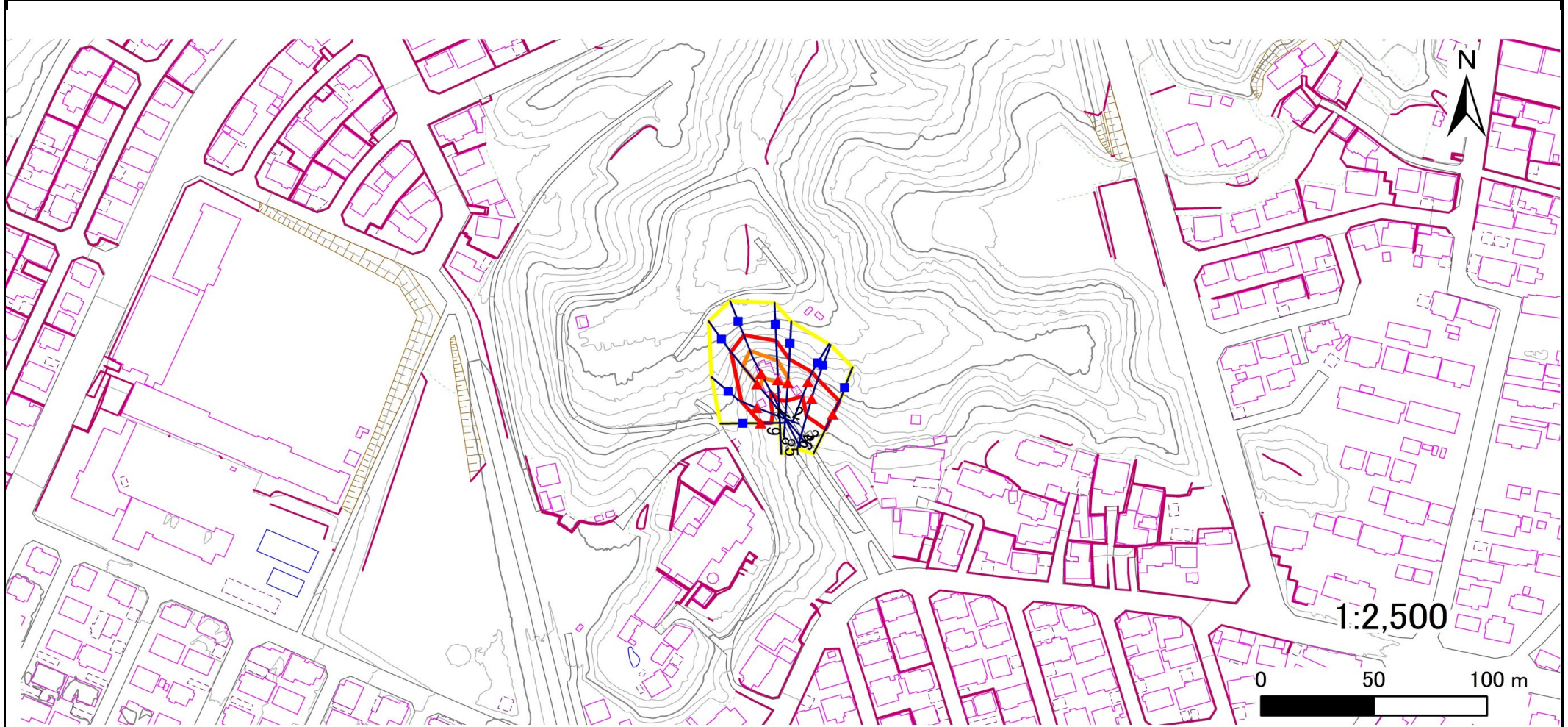
土砂災害警戒区域等の指定の告示に係る図書(その2)

告示番号	
告示年月日	

危害のおそれのある土地、著しい危害のおそれのある土地の設定図

調査年度	令和7年度
------	-------

急傾斜地の位置	箇所番号	N323K0097	箇所名	西船迫5	所在地	柴田郡柴田町西船迫1丁目
---------	------	-----------	-----	------	-----	--------------

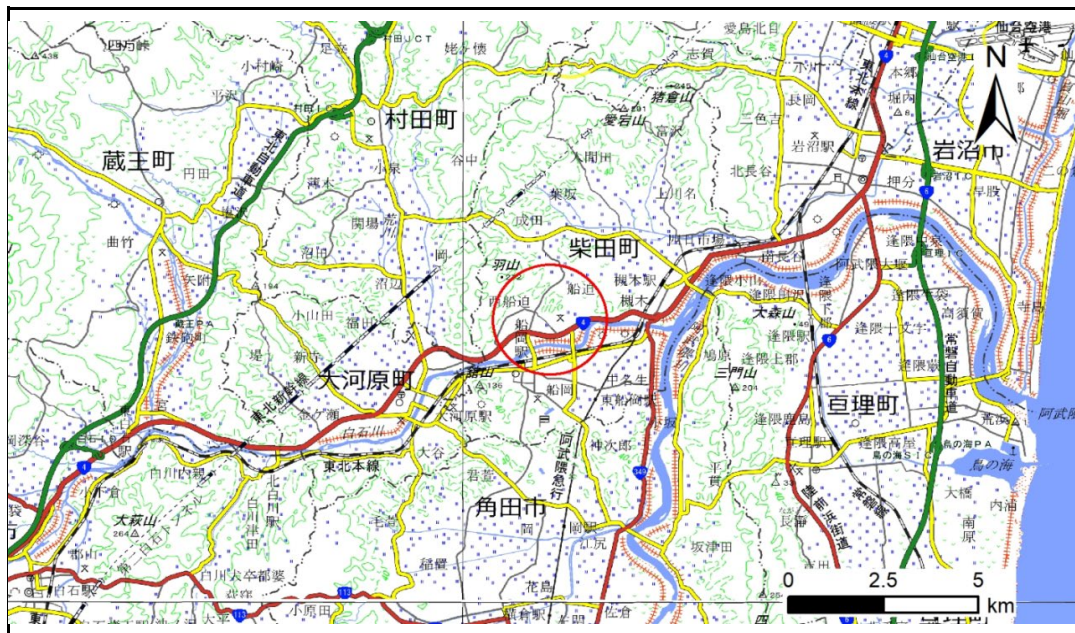


凡例	■ 上端	— 横断測線	■ 危害のおそれのある土地の区域	■ 土石等の移動による力が100kN/m ² を超える範囲
	▲ 下端		■ 著しい危害のおそれのある土地の区域	■ 土石等の堆積高が3mを超える範囲

土砂災害警戒区域等の指定の告示に係る図書(その1)

告示番号	
告示年月日	

自然現象の種類	急傾斜地の崩壊
箇所番号	N323K0098
箇所名	十八津入2
所在地	柴田郡柴田町本船迫字十八津入
調査機関	宮城県大河原土木事務所



位置図(S=1:200,000)



位置図(S=1:25,000)

「測量法に基づく国土地理院長承認(複製)R 7JHf 360」「本製品を複製する場合には、国土地理院の長の承認を得なければならない。」

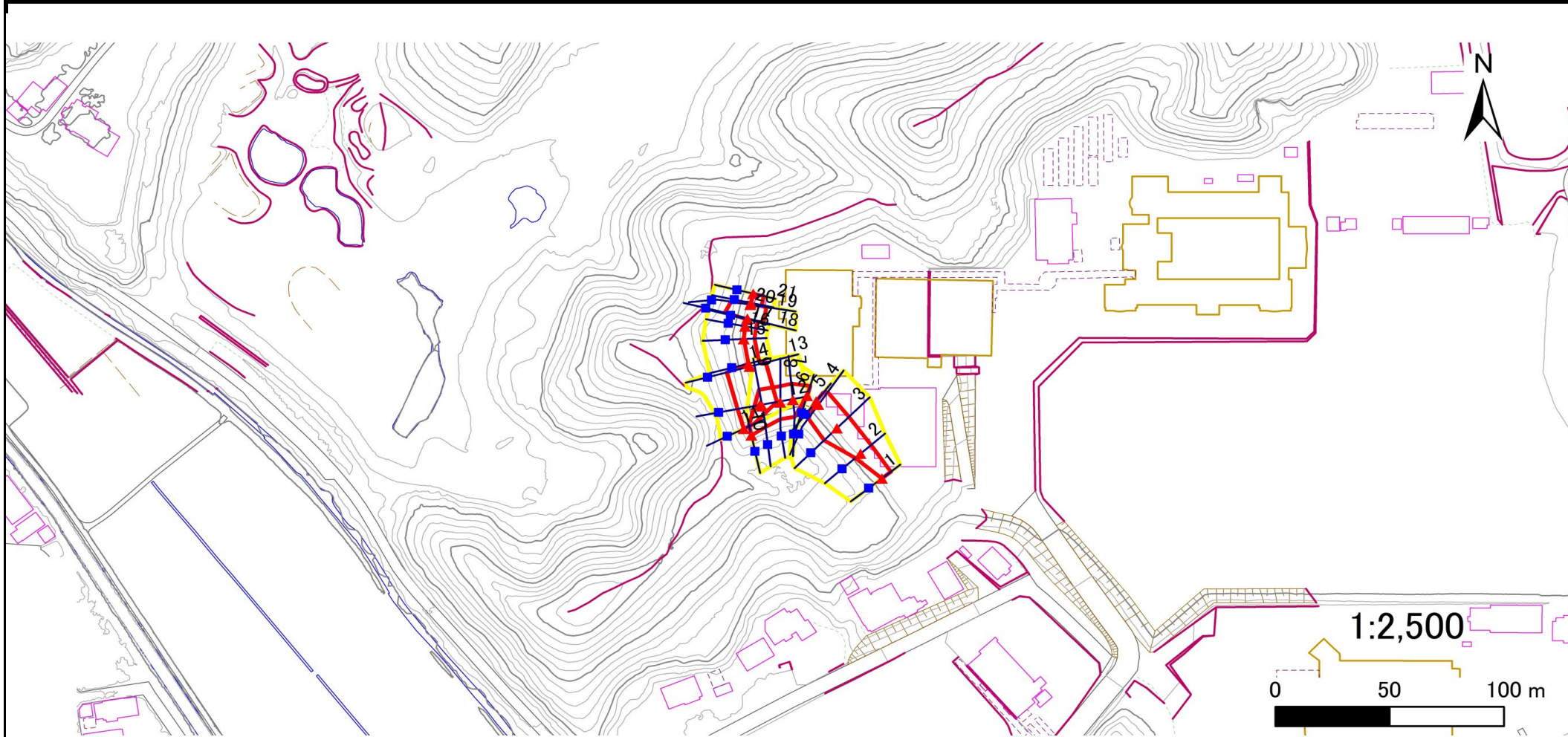
土砂災害警戒区域等の指定の告示に係る図書(その2)

告示番号	
告示年月日	

危害のおそれのある土地、著しい危害のおそれのある土地の設定図

調査年度	令和7年度
------	-------

急傾斜地の位置	箇所番号	N323K0098	箇所名	十八津入2	所在地	柴田郡柴田町本船迫字十八津入
---------	------	-----------	-----	-------	-----	----------------



凡例	■ 上端	— 横断測線	■ 危害のおそれのある土地の区域	■ 土石等の移動による力が100kN/m ² を超える範囲
	▲ 下端		■ 著しい危害のおそれのある土地の区域	■ 土石等の堆積高が3mを超える範囲

土砂災害警戒区域等の指定の告示に係る図書(その3)

告示番号	
告示年月日	

建築物に作用すると想定される衝撃に関する事項

急傾斜地の位置	箇所番号	N323K0098				箇所名	十八津入2				所在地	柴田郡柴田町本船迫字十八津入					
横断測線の区間	土石等の移動により建築物の地上部に作用すると想定される力				土石等の堆積により建築物の地上部に作用すると想定される力				横断測線の区間	土石等の移動により建築物の地上部に作用すると想定される力				土石等の堆積により建築物の地上部に作用すると想定される力			
	土石等の(移動)高さが1m以下の場合、土石等の移動による力が100kN/m ² を超える区域		それ以外の区域		土石等の堆積の高さが3mを超える区域		それ以外の区域			土石等の(移動)高さが1m以下の場合、土石等の移動による力が100kN/m ² を超える区域		それ以外の区域		土石等の堆積の高さが3mを超える区域		それ以外の区域	
	力の大きさのうち最大のもの (kN/m ²)	土石等の高さ (m)	力の大きさのうち最大のもの (kN/m ²)	土石等の高さ (m)	力の大きさのうち最大のもの (kN/m ²)	土石等の高さ (m)	力の大きさのうち最大のもの (kN/m ²)	土石等の高さ (m)		力の大きさのうち最大のもの (kN/m ²)	土石等の高さ (m)	力の大きさのうち最大のもの (kN/m ²)	土石等の高さ (m)	力の大きさのうち最大のもの (kN/m ²)	土石等の高さ (m)	力の大きさのうち最大のもの (kN/m ²)	土石等の高さ (m)
1 ~ 2	-	-	75.4	1.0	-	-	8.4	1.7	~								
2 ~ 3	-	-	92.8	1.0	-	-	10.2	2.1	~								
3 ~ 4	-	-	92.8	1.0	-	-	10.2	2.1	~								
4 ~ 5	-	-	88.3	1.0	-	-	8.3	1.7	~								
~									~								
6 ~ 7	-	-	93.6	1.0	-	-	10.3	2.1	~								
7 ~ 8	-	-	94.1	1.0	-	-	10.4	2.1	~								
8 ~ 9	-	-	97.5	1.0	-	-	10.4	2.1	~								
9 ~ 10	-	-	97.5	1.0	-	-	10.2	2.1	~								
~									~								
11 ~ 12	-	-	95.7	1.0	-	-	10.0	2.0	~								
12 ~ 13	-	-	95.7	1.0	-	-	10.0	2.0	~								
13 ~ 14	-	-	93.7	1.0	-	-	9.9	2.0	~								
14 ~ 15	-	-	59.2	1.0	-	-	8.3	1.7	~								
15 ~ 16	-	-	59.2	1.0	-	-	8.3	1.7	~								
16 ~ 17	-	-	59.2	1.0	-	-	8.3	1.7	~								
17 ~ 18	-	-	93.7	1.0	-	-	9.9	2.0	~								
18 ~ 19	-	-	93.7	1.0	-	-	9.9	2.0	~								
19 ~ 20	-	-	89.4	1.0	-	-	9.9	2.0	~								
20 ~ 21	-	-	59.4	1.0	-	-	8.4	1.7	~								
~									~								
~									~								
~									~								
~									~								
~									~								
~									~								
~									~								

土砂災害警戒区域等の指定の告示に係る図書(その1)

告示番号	
告示年月日	

自然現象の種類	急傾斜地の崩壊
箇所番号	N323K0099
箇所名	船迫1
所在地	柴田郡柴田町船迫字土平
調査機関	宮城県大河原土木事務所



位置図(S=1:200,000)



位置図(S=1:25,000)

「測量法に基づく国土地理院長承認(複製) R 7JHF 360」「本製品を複製する場合には、国土地理院の長の承認を得なければならない。」

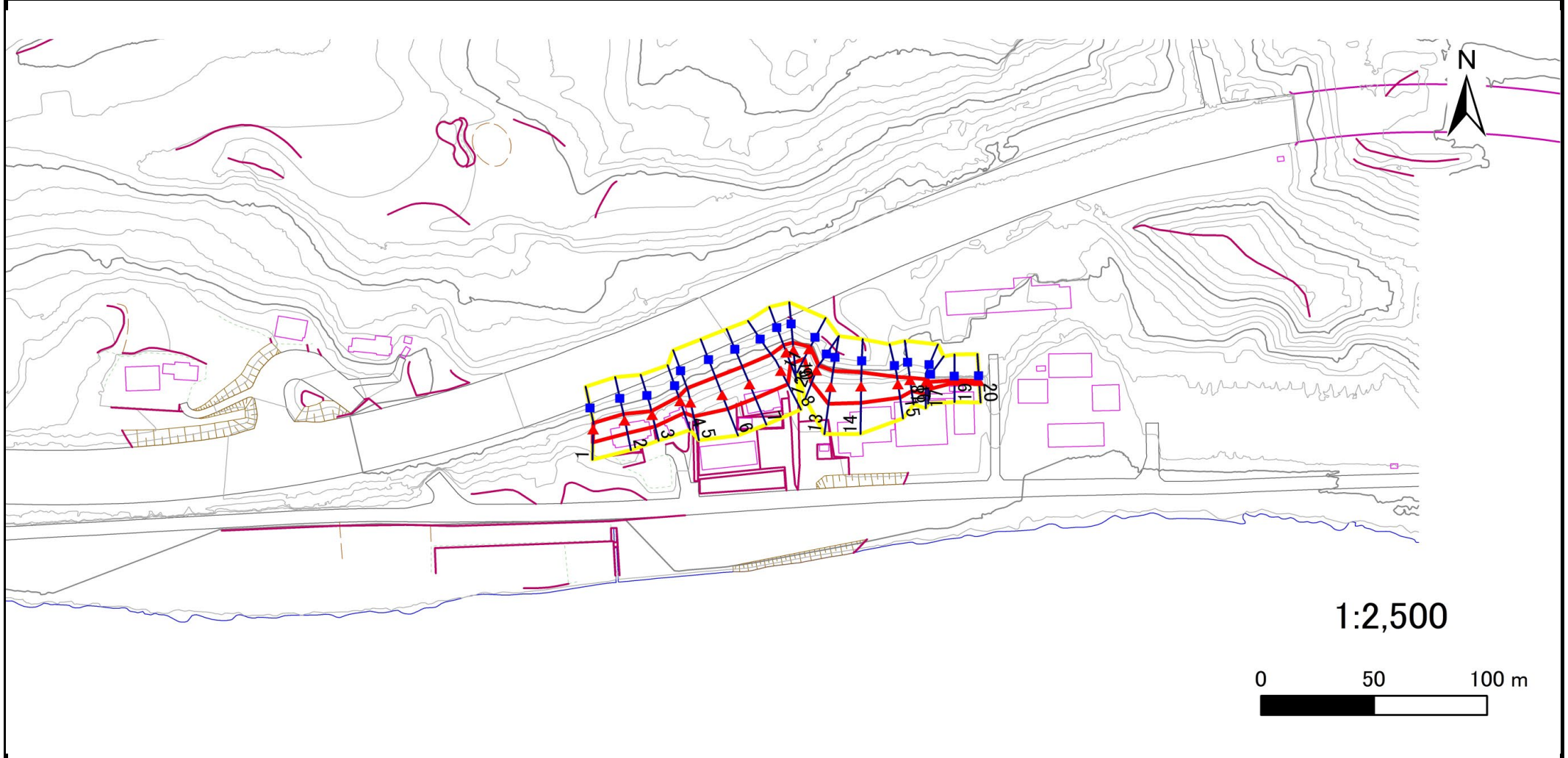
土砂災害警戒区域等の指定の告示に係る図書(その2)

告示番号	
告示年月日	

危害のおそれのある土地、著しい危害のおそれのある土地の設定図

調査年度	令和7年度
------	-------

急傾斜地の位置	箇所番号	N323K0099	箇所名	船迫1	所在地	柴田郡柴田町船迫字土平
---------	------	-----------	-----	-----	-----	-------------

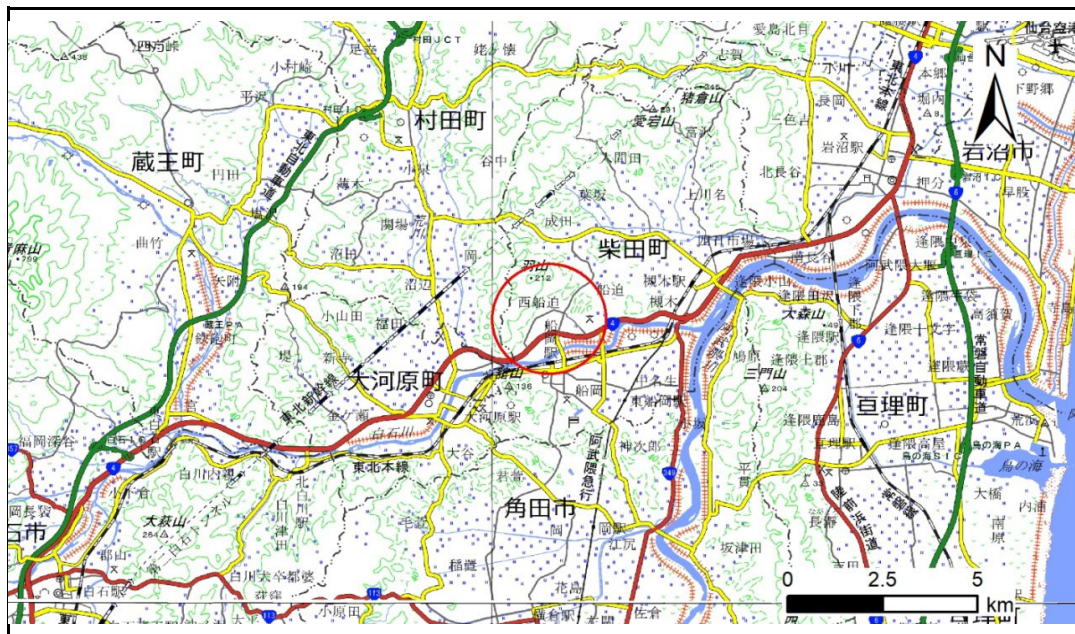


凡例	■ 上端	— 横断測線	<div style="border: 2px solid yellow; width: 20px; height: 10px; display: inline-block;"></div> 危害のおそれのある土地の区域	<div style="border: 2px solid orange; width: 20px; height: 10px; display: inline-block;"></div> 土石等の移動による力が100kN/m ² を超える範囲
	▲ 下端		<div style="border: 2px solid red; width: 20px; height: 10px; display: inline-block;"></div> 著しい危害のおそれのある土地の区域	<div style="border: 2px solid brown; width: 20px; height: 10px; display: inline-block;"></div> 土石等の堆積高が3mを超える範囲

土砂災害警戒区域等の指定の告示に係る図書(その1)

告示番号	
告示年月日	

自然現象の種類	急傾斜地の崩壊
箇所番号	N323K0100
箇所名	西船迫6
所在地	柴田郡柴田町西船迫1丁目、本船迫字上町
調査機関	宮城県大河原土木事務所



位置図(S=1:200,000)



位置図(S=1:25,000)

「測量法に基づく国土地理院長承認(複製) R 7JHf 360」「本製品を複製する場合には、国土地理院の長の承認を得なければならない。」

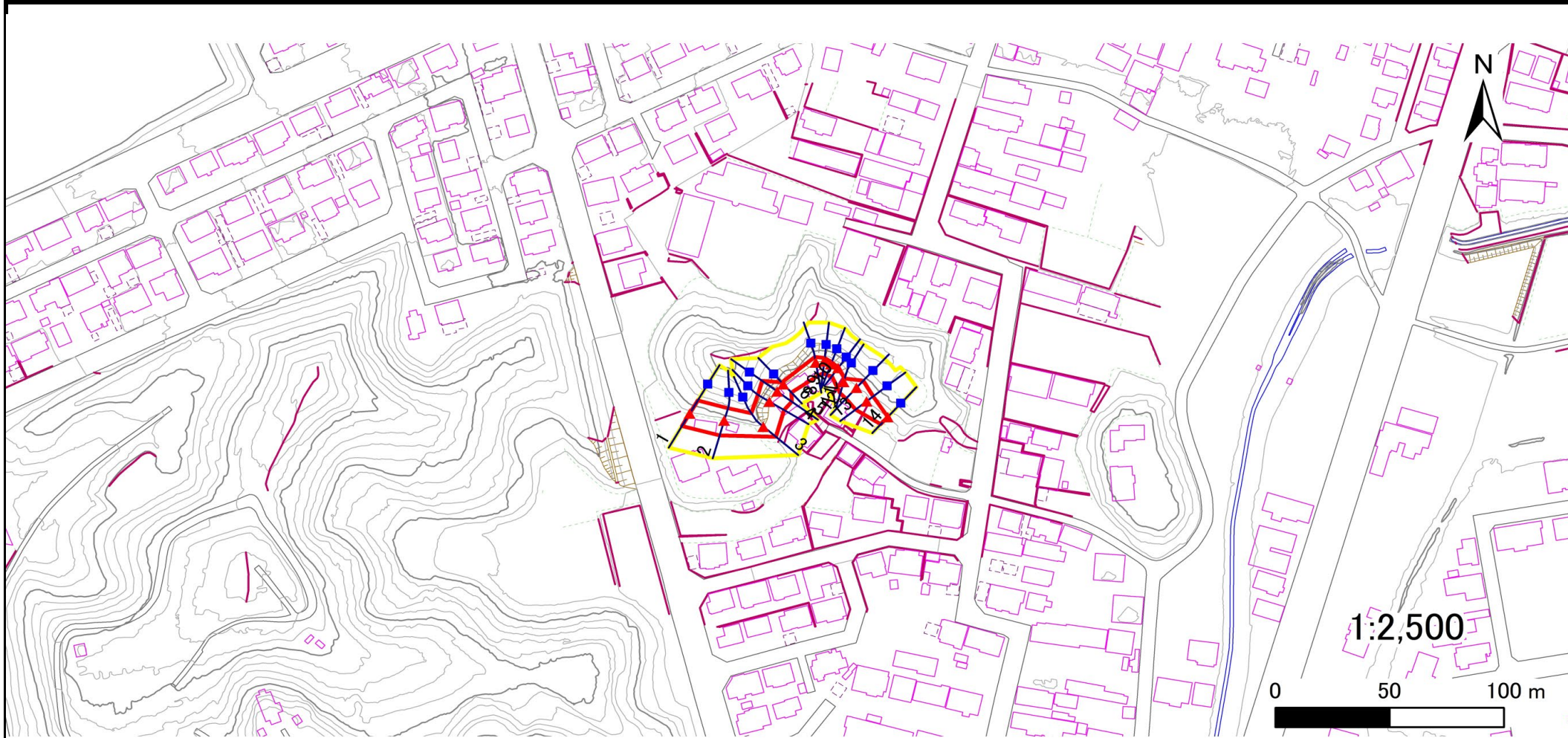
土砂災害警戒区域等の指定の告示に係る図書(その2)

告示番号	
告示年月日	

危害のおそれのある土地、著しい危害のおそれのある土地の設定図

調査年度	令和7年度
------	-------

急傾斜地の位置	箇所番号	N323K0100	箇所名	西船迫6	所在地	柴田郡柴田町西船迫1丁目、本船迫字上町
---------	------	-----------	-----	------	-----	---------------------

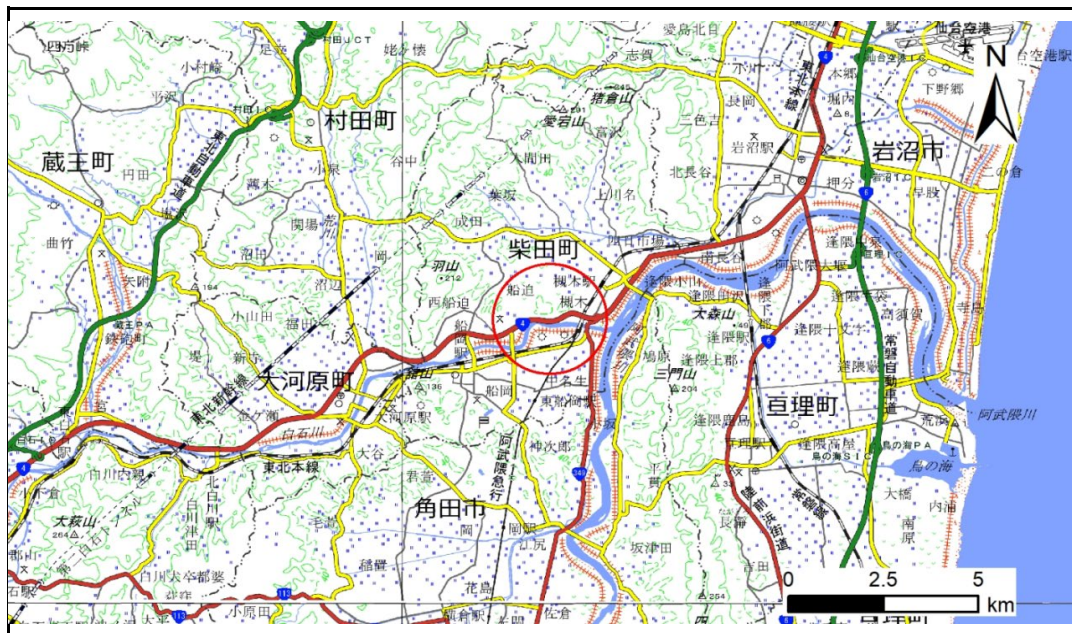


凡例	■ 上端	— 横断測線	 危害のおそれのある土地の区域	 土石等の移動による力が100kN/m ² を超える範囲
	▲ 下端		 著しい危害のおそれのある土地の区域	 土石等の堆積高が3mを超える範囲

土砂災害警戒区域等の指定の告示に係る図書(その1)

告示番号	
告示年月日	

自然現象の種類	急傾斜地の崩壊
箇所番号	N323K0103
箇所名	船迫2
所在地	柴田郡柴田町船迫字土平
調査機関	宮城県大河原土木事務所



位置図(S=1:200,000)



位置図(S=1:25,000)

「測量法に基づく国土地理院長承認(複製)R 7JHF 360」本製品を複製する場合には、国土地理院の長の承認を得なければならない。」

土砂災害警戒区域等の指定の告示に係る図書(その2)

告示番号	
告示年月日	

危害のおそれのある土地、著しい危害のおそれのある土地の設定図

調査年度	令和7年度
------	-------

急傾斜地の位置	箇所番号	N323K0103	箇所名	船迫2	所在地	柴田郡柴田町船迫字土平
---------	------	-----------	-----	-----	-----	-------------

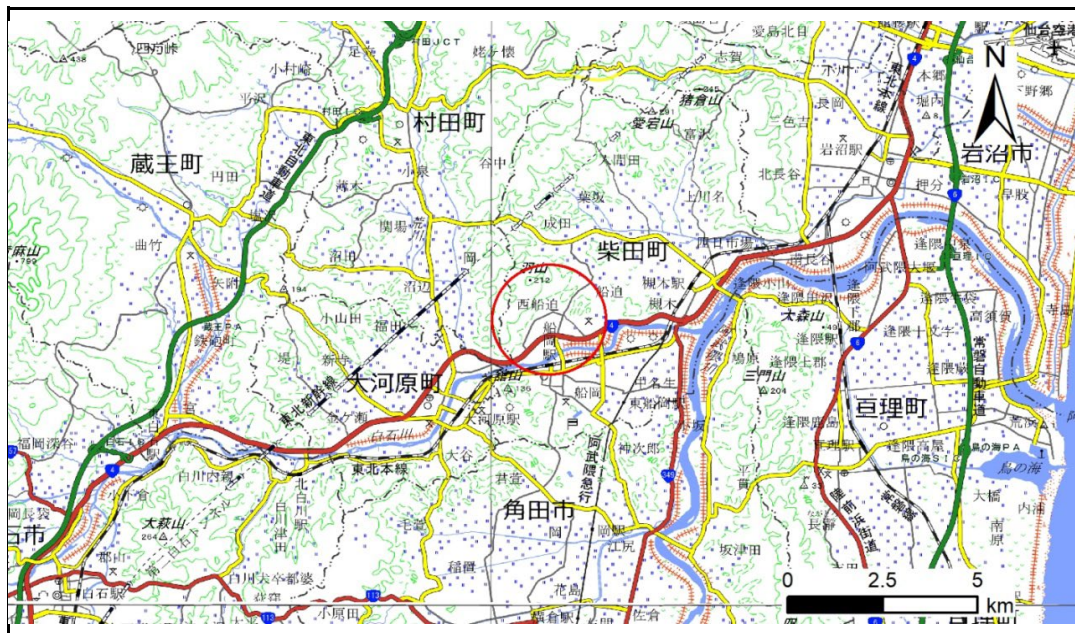


凡例	■ 上端	— 横断測線	■ 危害のおそれのある土地の区域	■ 土石等の移動による力が100kN/m ² を超える範囲
	▲ 下端		■ 著しい危害のおそれのある土地の区域	■ 土石等の堆積高が3mを超える範囲

土砂災害警戒区域等の指定の告示に係る図書(その1)

告示番号	
告示年月日	

自然現象の種類	急傾斜地の崩壊
箇所番号	N323K0104
箇所名	本船迫2
所在地	柴田郡柴田町本船迫字上町、西船迫1丁目
調査機関	宮城県大河原土木事務所



位置図(S=1:200,000)



位置図(S=1:25,000)

「測量法に基づく国土地理院長承認(複製) R 7JHf 360」「本製品を複製する場合には、国土地理院の長の承認を得なければならない。」

土砂災害警戒区域等の指定の告示に係る図書(その2)

告示番号	
告示年月日	

危害のおそれのある土地、著しい危害のおそれのある土地の設定図

調査年度	令和7年度
------	-------

急傾斜地の位置	箇所番号	N323K0104	箇所名	本船迫2	所在地	柴田郡柴田町本船迫字上町、西船迫1丁目
---------	------	-----------	-----	------	-----	---------------------

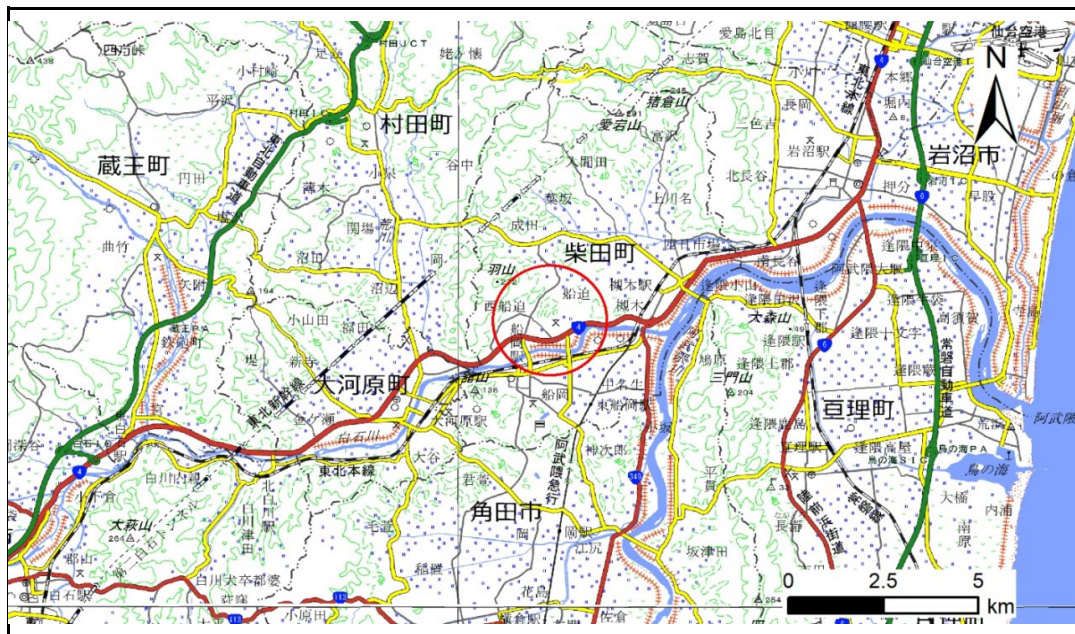


凡例	■ 上端	— 横断測線	▭ 危害のおそれのある土地の区域	▭ 土石等の移動による力が100kN/m ² を超える範囲
	▲ 下端		▭ 著しい危害のおそれのある土地の区域	▭ 土石等の堆積高が3mを超える範囲

土砂災害警戒区域等の指定の告示に係る図書(その1)

告示番号	
告示年月日	

自然現象の種類	急傾斜地の崩壊
箇所番号	N323K0106
箇所名	十八津入3
所在地	柴田郡柴田町本船迫字十八津入
調査機関	宮城県大河原土木事務所



位置図(S=1:200,000)



位置図(S=1:25,000)

「測量法に基づく国土地理院長承認(複製)R 7JHf 360」「本製品を複製する場合には、国土地理院の長の承認を得なければならない。」

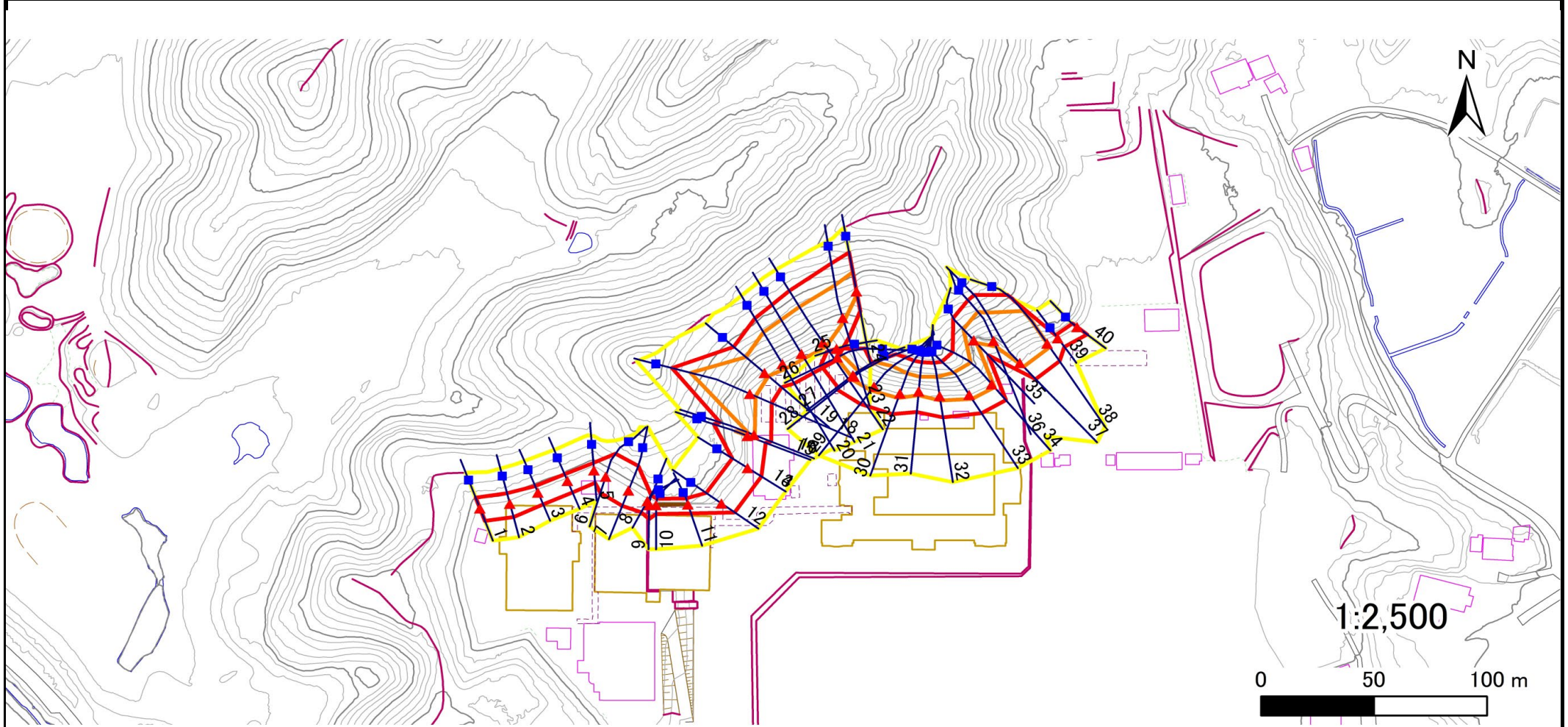
土砂災害警戒区域等の指定の告示に係る図書(その2)

告示番号	
告示年月日	

危害のおそれのある土地、著しい危害のおそれのある土地の設定図

調査年度	令和7年度
------	-------

急傾斜地の位置	箇所番号	N323K0106	箇所名	十八津入3	所在地	柴田郡柴田町本船迫字十八津入
---------	------	-----------	-----	-------	-----	----------------



凡例	■ 上端	— 横断測線	■ 危害のおそれのある土地の区域	■ 土石等の移動による力が100kN/m ² を超える範囲
	▲ 下端		■ 著しい危害のおそれのある土地の区域	■ 土石等の堆積高が3mを超える範囲

土砂災害警戒区域等の指定の告示に係る図書(その3)

告示番号	
告示年月日	

建築物に作用すると想定される衝撃に関する事項

急傾斜地の位置	箇所番号	N323K0106				箇所名	十八津入3				所在地	柴田郡柴田町本船迫字十八津入					
横断測線の区間	土石等の移動により建築物の地上部に作用すると想定される力				土石等の堆積により建築物の地上部に作用すると想定される力				土石等の移動により建築物の地上部に作用すると想定される力				土石等の堆積により建築物の地上部に作用すると想定される力				
	土石等の(移動)高さが1m以下の場合、土石等の移動による力が100kN/m ² を超える区域		それ以外の区域		土石等の堆積の高さが3mを超える区域		それ以外の区域		土石等の(移動)高さが1m以下の場合、土石等の移動による力が100kN/m ² を超える区域		それ以外の区域		土石等の堆積の高さが3mを超える区域		それ以外の区域		
	力の大きさのうち最大のもの (kN/m ²)	土石等の高さ (m)	力の大きさのうち最大のもの (kN/m ²)	土石等の高さ (m)	力の大きさのうち最大のもの (kN/m ²)	土石等の高さ (m)	力の大きさのうち最大のもの (kN/m ²)	土石等の高さ (m)	力の大きさのうち最大のもの (kN/m ²)	土石等の高さ (m)	力の大きさのうち最大のもの (kN/m ²)	土石等の高さ (m)	力の大きさのうち最大のもの (kN/m ²)	土石等の高さ (m)	力の大きさのうち最大のもの (kN/m ²)	土石等の高さ (m)	
1 ~ 2	-	-	80.4	1.0	-	-	8.0	1.6	27 ~ 28	127.0	1.0	100.0	1.0	-	-	11.3	2.3
2 ~ 3	-	-	80.4	1.0	-	-	8.0	1.6	28 ~ 29	135.6	1.0	100.0	1.0	-	-	13.7	2.7
3 ~ 4	-	-	74.0	1.0	-	-	8.0	1.6	29 ~ 30	135.6	1.0	100.0	1.0	-	-	14.8	3.0
4 ~ 5	-	-	73.9	1.0	-	-	8.0	1.6	30 ~ 31	135.4	1.0	100.0	1.0	-	-	14.8	3.0
5 ~ 6	-	-	100.0	1.0	-	-	10.1	2.0	31 ~ 32	133.5	1.0	100.0	1.0	-	-	15.2	3.0
6 ~ 7	-	-	100.0	1.0	-	-	10.1	2.0	32 ~ 33	135.9	1.0	100.0	1.0	-	-	15.2	3.0
7 ~ 8	-	-	98.0	1.0	-	-	9.9	2.0	33 ~ 34	135.9	1.0	100.0	1.0	-	-	13.7	2.8
8 ~ 9	-	-	82.9	1.0	-	-	13.3	2.7	34 ~ 35	128.5	1.0	100.0	1.0	-	-	13.7	2.8
9 ~ 10	-	-	82.9	1.0	-	-	15.2	3.0	35 ~ 36	143.4	1.0	100.0	1.0	-	-	14.1	2.8
10 ~ 11	-	-	54.8	1.0	16.0	3.2	15.2	3.0	36 ~ 37	143.4	1.0	100.0	1.0	-	-	14.2	2.8
11 ~ 12	-	-	91.1	1.0	-	-	15.2	3.0	37 ~ 38	138.6	1.0	100.0	1.0	-	-	14.2	2.8
12 ~ 13	-	-	92.3	1.0	-	-	10.2	2.1	38 ~ 39	-	-	100.0	1.0	-	-	12.6	2.5
13 ~ 14	-	-	-	-	-	-	-	-	39 ~ 40	-	-	69.8	1.0	-	-	10.6	2.1
14 ~ 15	-	-	100.0	1.0	-	-	10.3	2.1	~								
15 ~ 16	114.2	1.0	100.0	1.0	-	-	10.3	2.1	~								
16 ~ 17	-	-	-	-	-	-	-	-	~								
17 ~ 18	144.9	1.0	100.0	1.0	-	-	15.2	3.0	~								
18 ~ 19	144.9	1.0	100.0	1.0	-	-	15.2	3.0	~								
19 ~ 20	141.0	1.0	100.0	1.0	-	-	13.5	2.7	~								
20 ~ 21	141.0	1.0	100.0	1.0	-	-	13.5	2.7	~								
21 ~ 22	139.7	1.0	100.0	1.0	-	-	13.3	2.7	~								
22 ~ 23	137.9	1.0	100.0	1.0	-	-	13.0	2.6	~								
23 ~ 24	127.6	1.0	100.0	1.0	-	-	12.6	2.5	~								
~									~								
25 ~ 26	-	-	100.0	1.0	-	-	10.2	2.1	~								
26 ~ 27	112.7	1.0	100.0	1.0	-	-	11.3	2.3	~								