

# 土砂災害警戒区域等の指定の告示に係る図書(その1)

告示番号	
告示年月日	

自然現象の種類	急傾斜地の崩壊
箇所番号	N323K0324
箇所名	屋敷沢2
所在地	柴田郡柴田町大字入間田字屋敷沢,字原,字大窪,字本屋敷
調査機関	宮城県大河原土木事務所



位置図(S=1:200,000)



位置図(S=1:25,000)

宮城県

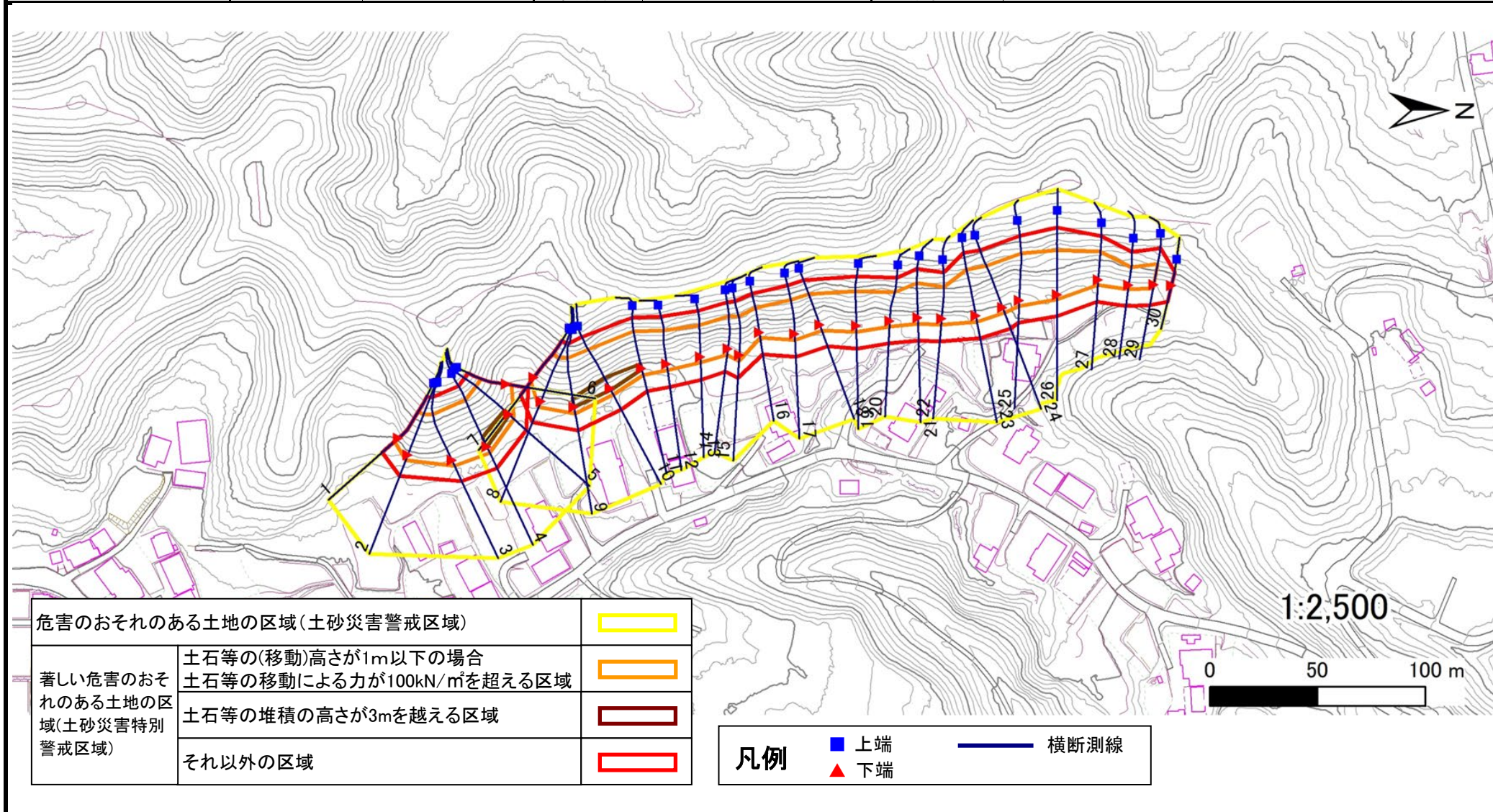
# 土砂災害警戒区域等の指定の告示に係る図書(その2)

告示番号	
告示年月日	

危害のおそれのある土地、著しい危害のおそれのある土地の設定図

調査年度	令和6年度
------	-------

急傾斜地の位置	箇所番号	N323K0324	箇所名	屋敷沢2	所在地	柴田郡柴田町大字入間田字屋敷沢, 字原, 字大窪, 字本屋敷
---------	------	-----------	-----	------	-----	--------------------------------



# 土砂災害警戒区域等の指定の告示に係る図書(その3)

建築物に作用すると想定される衝撃に関する事項

告示番号	
告示年月日	

急傾斜地の位置	箇所番号	N323K0324	箇所名	屋敷沢2	所在地	柴田郡柴田町大字入間田字屋敷沢, 字原, 字大窪, 字本屋敷
---------	------	-----------	-----	------	-----	--------------------------------

横断測線の区間	土石等の移動により建築物の地上部に作用すると想定される力				土石等の堆積により建築物の地上部に作用すると想定される力				土石等の移動により建築物の地上部に作用すると想定される力				土石等の堆積により建築物の地上部に作用すると想定される力				
	土石等の(移動)高さが1m以下の場合、土石等の移動による力が100kN/m <sup>2</sup> を超える区域		それ以外の区域		土石等の堆積の高さが3mを超える区域		それ以外の区域		土石等の(移動)高さが1m以下の場合、土石等の移動による力が100kN/m <sup>2</sup> を超える区域		それ以外の区域		土石等の堆積の高さが3mを超える区域		それ以外の区域		
																	力の大きさのうち最大のもの(kN/m <sup>2</sup> )
1 ~ 2	138.9	1.0	100.0	1.0	-	-	13.3	2.7	29 ~ 30	-	-	100.0	1.0	-	-	11.8	2.4
2 ~ 3	144.5	1.0	100.0	1.0	-	-	14.9	3.0	~								
3 ~ 4	150.2	1.0	100.0	1.0	-	-	15.2	3.0	~								
4 ~ 5	150.7	1.0	100.0	1.0	16.0	3.2	15.2	3.0	~								
5 ~ 6	150.7	1.0	100.0	1.0	-	-	15.2	3.0	~								
~									~								
7 ~ 8	145.3	1.0	100.0	1.0	-	-	15.1	3.0	~								
8 ~ 9	150.0	1.0	100.0	1.0	-	-	15.2	3.0	~								
9 ~ 10	153.7	1.0	100.0	1.0	17.3	3.5	15.2	3.0	~								
10 ~ 11	153.7	1.0	100.0	1.0	17.3	3.5	15.2	3.0	~								
11 ~ 12	149.6	1.0	100.0	1.0	-	-	15.2	3.0	~								
12 ~ 13	146.4	1.0	100.0	1.0	-	-	14.6	2.9	~								
13 ~ 14	145.3	1.0	100.0	1.0	-	-	14.5	2.9	~								
14 ~ 15	145.3	1.0	100.0	1.0	-	-	14.5	2.9	~								
15 ~ 16	144.7	1.0	100.0	1.0	-	-	14.3	2.9	~								
16 ~ 17	145.8	1.0	100.0	1.0	-	-	14.3	2.9	~								
17 ~ 18	145.8	1.0	100.0	1.0	-	-	14.3	2.9	~								
18 ~ 19	145.1	1.0	100.0	1.0	-	-	14.2	2.8	~								
19 ~ 20	145.1	1.0	100.0	1.0	-	-	14.3	2.9	~								
20 ~ 21	145.7	1.0	100.0	1.0	-	-	14.3	2.9	~								
21 ~ 22	145.7	1.0	100.0	1.0	-	-	14.3	2.9	~								
22 ~ 23	144.2	1.0	100.0	1.0	-	-	15.0	3.0	~								
23 ~ 24	144.2	1.0	100.0	1.0	-	-	15.0	3.0	~								
24 ~ 25	142.2	1.0	100.0	1.0	-	-	14.9	3.0	~								
25 ~ 26	142.2	1.0	100.0	1.0	-	-	14.8	3.0	~								
26 ~ 27	138.3	1.0	100.0	1.0	-	-	13.9	2.8	~								
27 ~ 28	138.3	1.0	100.0	1.0	-	-	13.9	2.8	~								
28 ~ 29	128.7	1.0	100.0	1.0	-	-	12.1	2.4	~								

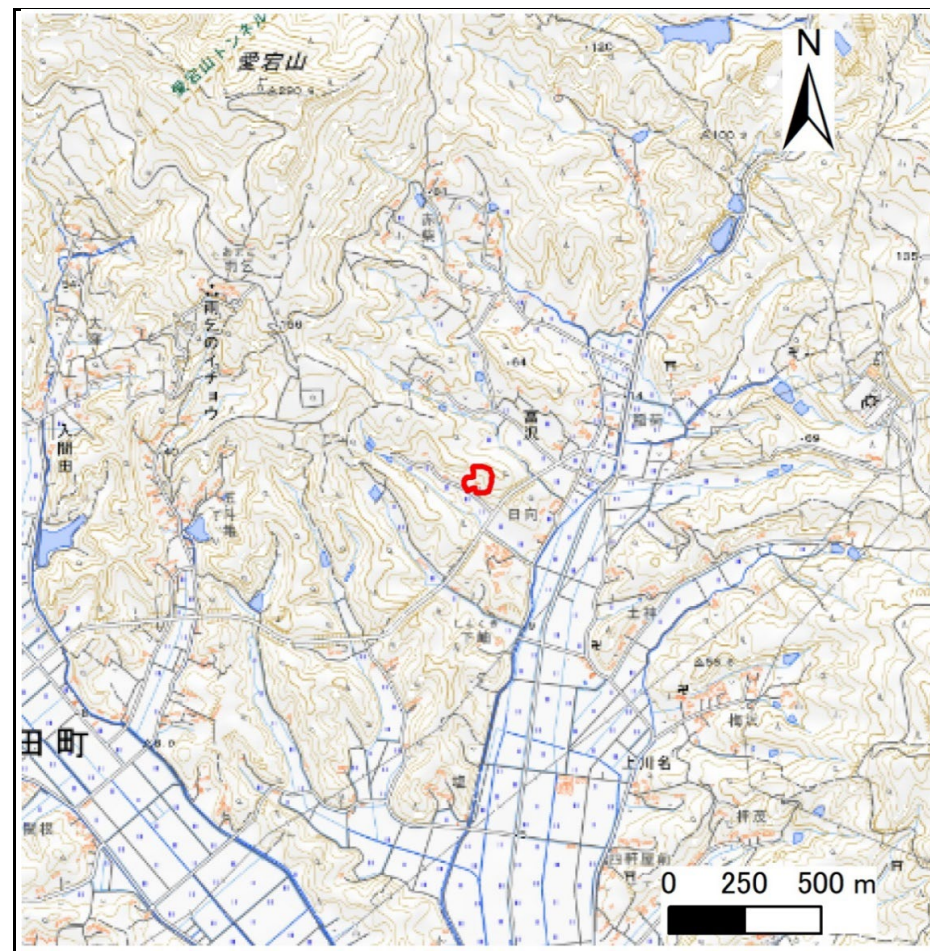
# 土砂災害警戒区域等の指定の告示に係る図書(その1)

告示番号	
告示年月日	

自然現象の種類	急傾斜地の崩壊
箇所番号	N323K0325
箇所名	宝龍1
所在地	柴田郡柴田町大字富沢字宝龍
調査機関	宮城県大河原土木事務所



位置図(S=1:200,000)



位置図(S=1:25,000)

宮城県

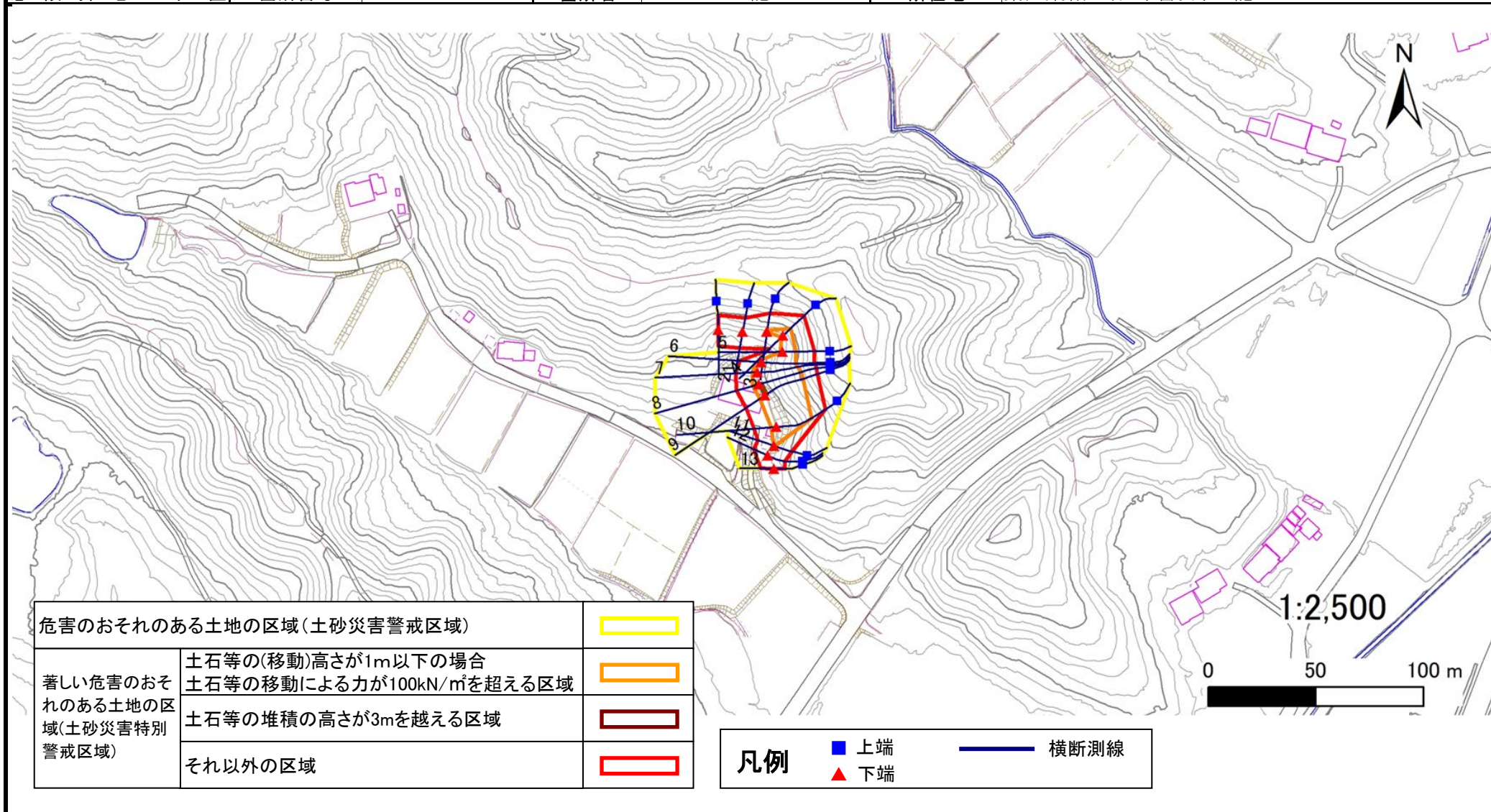
# 土砂災害警戒区域等の指定の告示に係る図書(その2)

告示番号	
告示年月日	

危害のおそれのある土地、著しい危害のおそれのある土地の設定図

調査年度	令和6年度
------	-------

急傾斜地の位置	箇所番号	N323K0325	箇所名	宝龍1	所在地	柴田郡柴田町大字富沢字宝龍
---------	------	-----------	-----	-----	-----	---------------





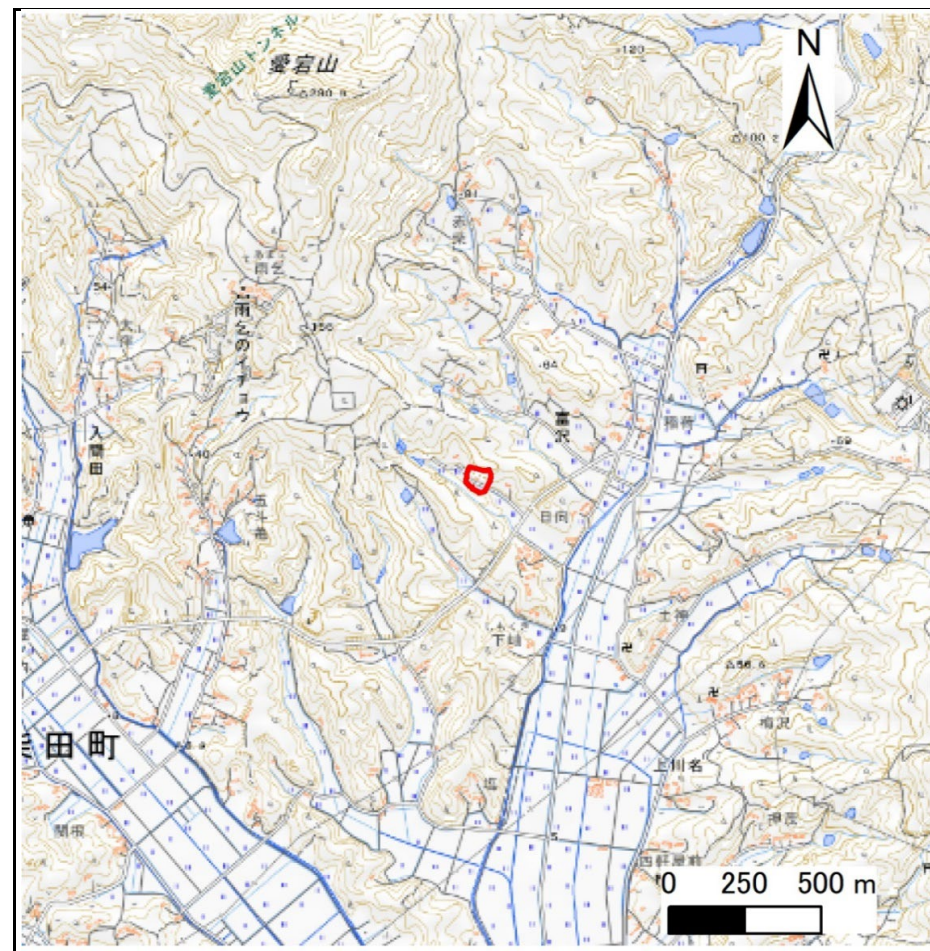
# 土砂災害警戒区域等の指定の告示に係る図書(その1)

告示番号	
告示年月日	

自然現象の種類	急傾斜地の崩壊
箇所番号	N323K0326
箇所名	宝龍2
所在地	柴田郡柴田町大字富沢字宝龍
調査機関	宮城県大河原土木事務所



位置図(S=1:200,000)



位置図(S=1:25,000)

宮城県

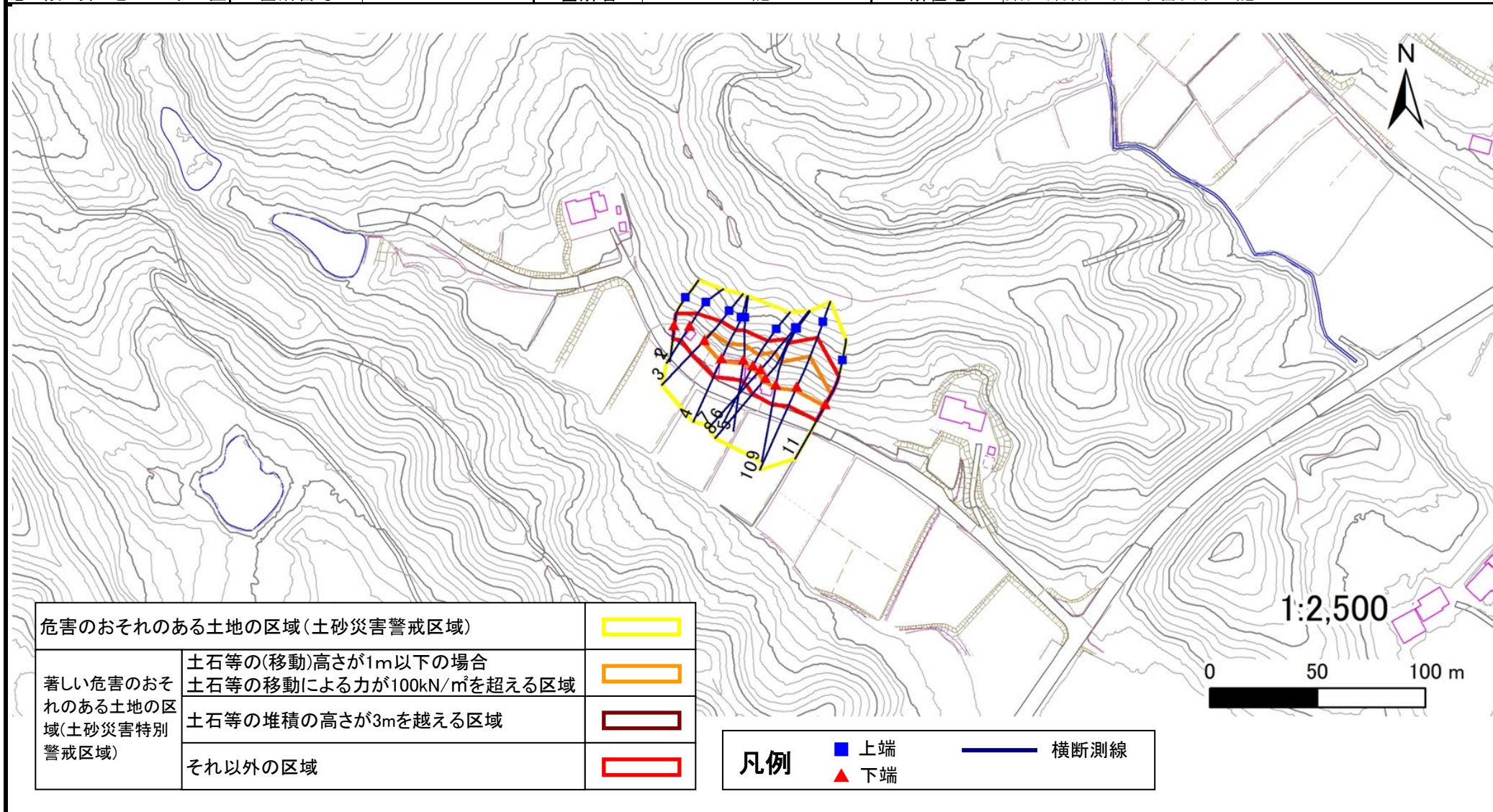
# 土砂災害警戒区域等の指定の告示に係る図書(その2)

告示番号	
告示年月日	

危害のおそれのある土地、著しい危害のおそれのある土地の設定図

調査年度	令和6年度
------	-------

急傾斜地の位置	箇所番号	N323K0326	箇所名	宝龍2	所在地	柴田郡柴田町大字富沢字宝龍
---------	------	-----------	-----	-----	-----	---------------





# 土砂災害警戒区域等の指定の告示に係る図書(その1)

告示番号	
告示年月日	

自然現象の種類	急傾斜地の崩壊
箇所番号	N323K0327
箇所名	五斗亀の4
所在地	柴田郡柴田町大字入間田字五斗亀
調査機関	宮城県大河原土木事務所



位置図(S=1:200,000)



位置図(S=1:25,000)

宮城県

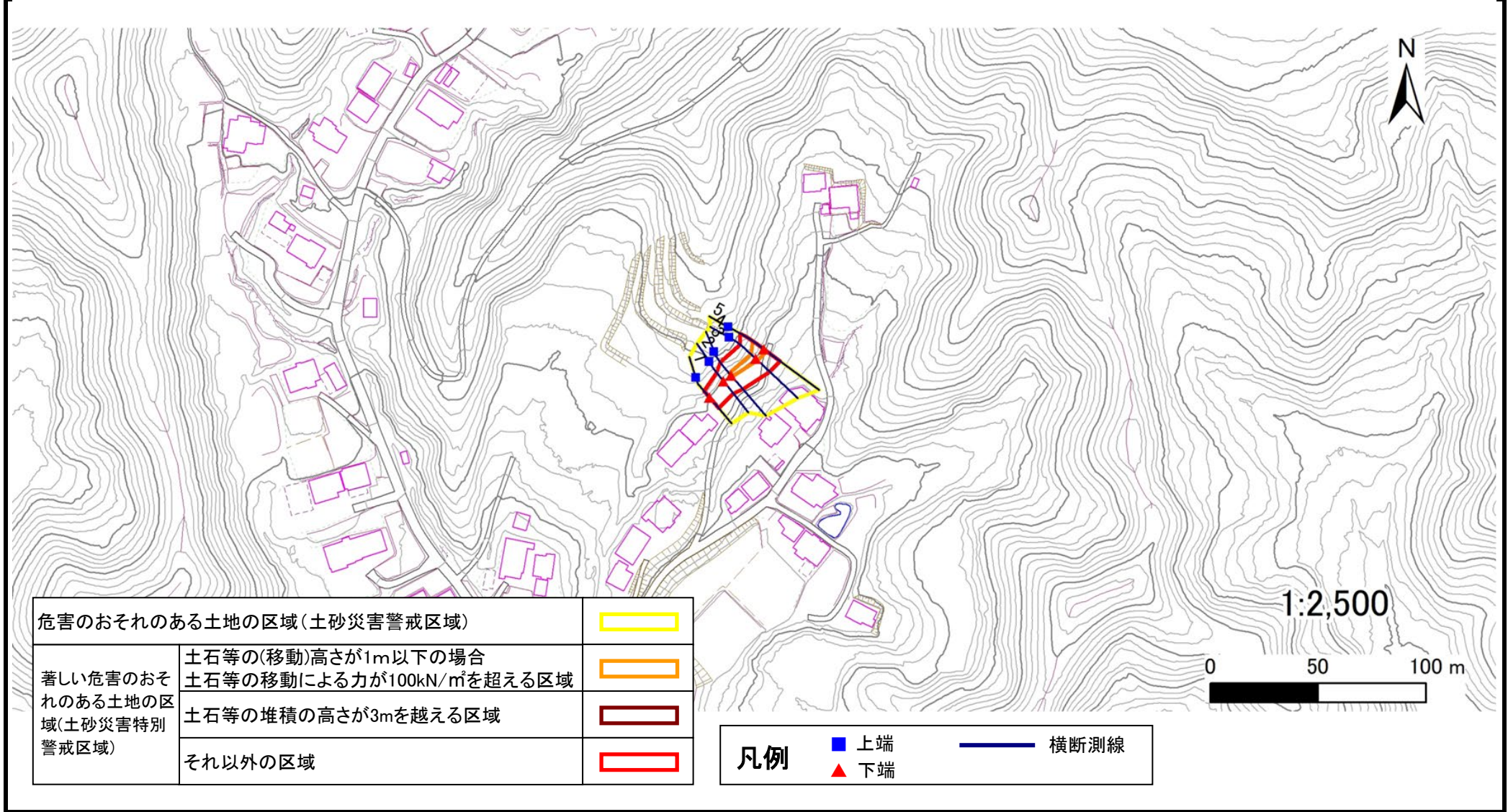
# 土砂災害警戒区域等の指定の告示に係る図書(その2)

告示番号	
告示年月日	

危害のおそれのある土地、著しい危害のおそれのある土地の設定図

調査年度	令和6年度
------	-------

急傾斜地の位置	箇所番号	N323K0327	箇所名	五斗亀の4	所在地	柴田郡柴田町大字入間田字五斗亀
---------	------	-----------	-----	-------	-----	-----------------





# 土砂災害警戒区域等の指定の告示に係る図書(その1)

告示番号	
告示年月日	

自然現象の種類	急傾斜地の崩壊
箇所番号	N323K0328
箇所名	寺2
所在地	柴田郡柴田町大字入間田字寺
調査機関	宮城県大河原土木事務所



位置図(S=1:200,000)



位置図(S=1:25,000)

宮城県

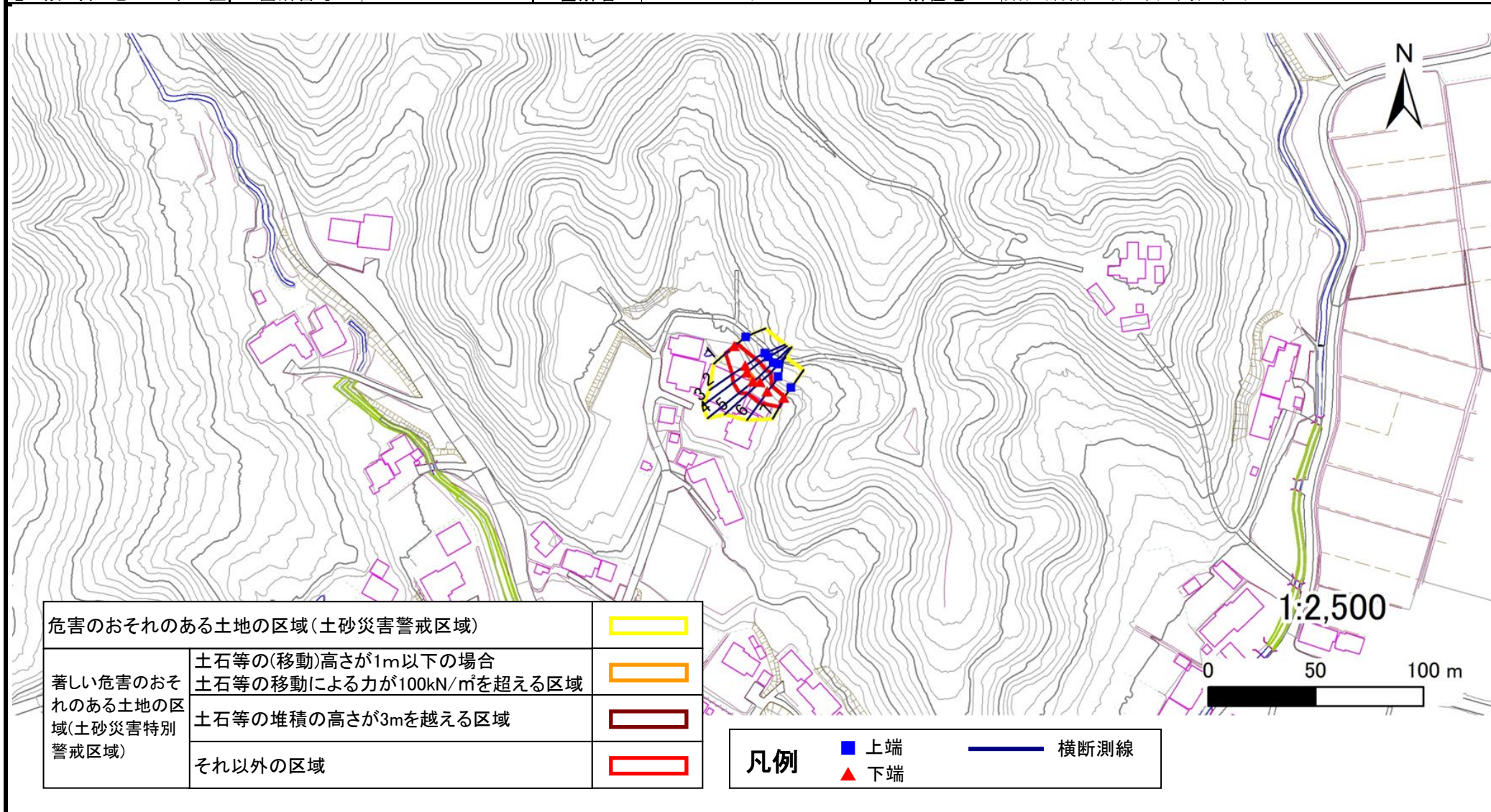
# 土砂災害警戒区域等の指定の告示に係る図書(その2)

告示番号	
告示年月日	

危害のおそれのある土地、著しい危害のおそれのある土地の設定図

調査年度	令和6年度
------	-------

急傾斜地の位置	箇所番号	N323K0328	箇所名	寺2	所在地	柴田郡柴田町大字入間田字寺
---------	------	-----------	-----	----	-----	---------------





# 土砂災害警戒区域等の指定の告示に係る図書(その1)

告示番号	
告示年月日	

自然現象の種類	急傾斜地の崩壊
箇所番号	N323K0329
箇所名	竹ノ内
所在地	柴田郡柴田町大字葉坂字竹ノ内
調査機関	宮城県大河原土木事務所



位置図(S=1:200,000)



位置図(S=1:25,000)

宮城県

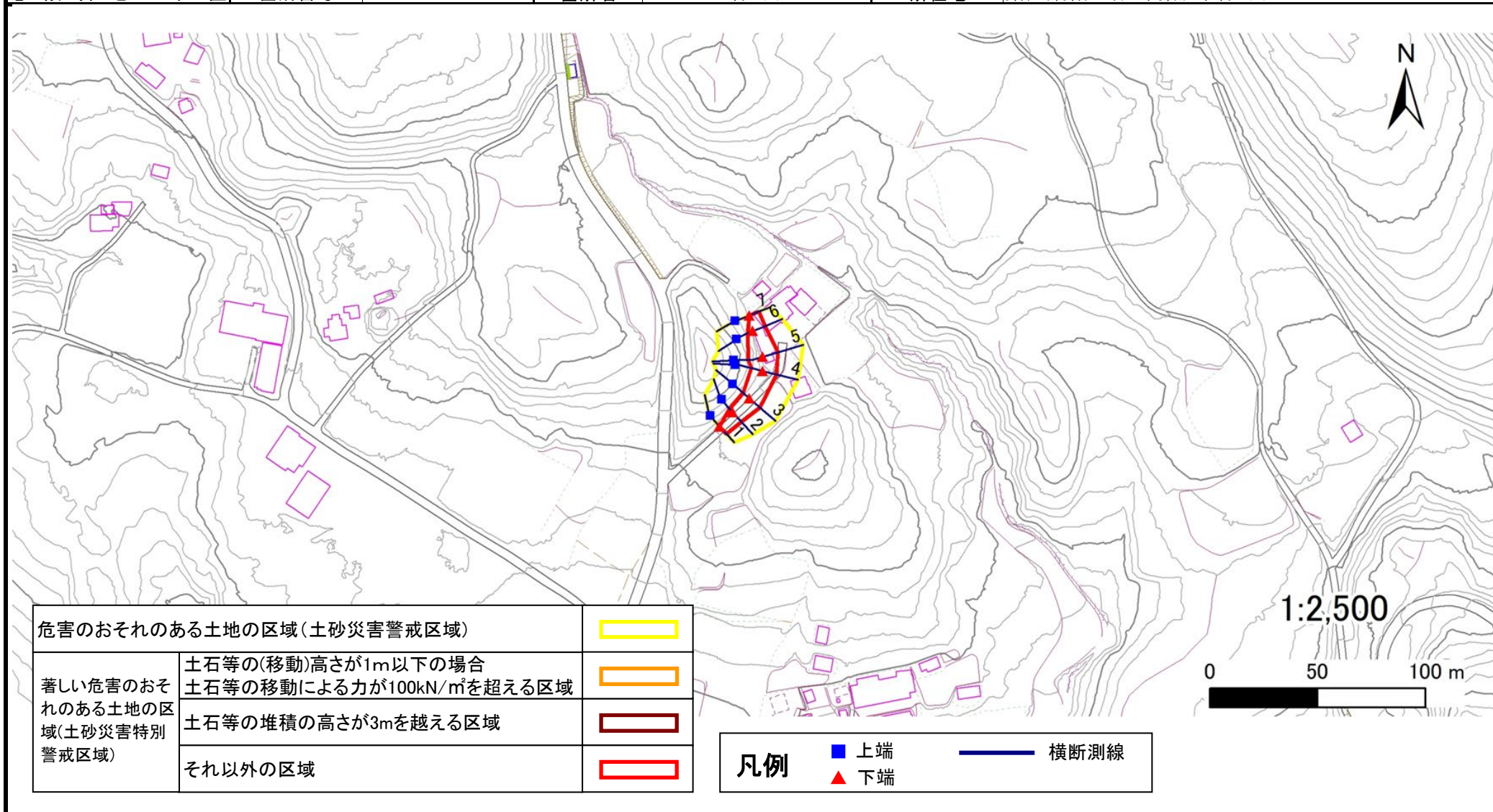
# 土砂災害警戒区域等の指定の告示に係る図書(その2)

告示番号	
告示年月日	

危害のおそれのある土地、著しい危害のおそれのある土地の設定図

調査年度	令和6年度
------	-------

急傾斜地の位置	箇所番号	N323K0329	箇所名	竹ノ内	所在地	柴田郡柴田町大字葉坂字竹ノ内
---------	------	-----------	-----	-----	-----	----------------





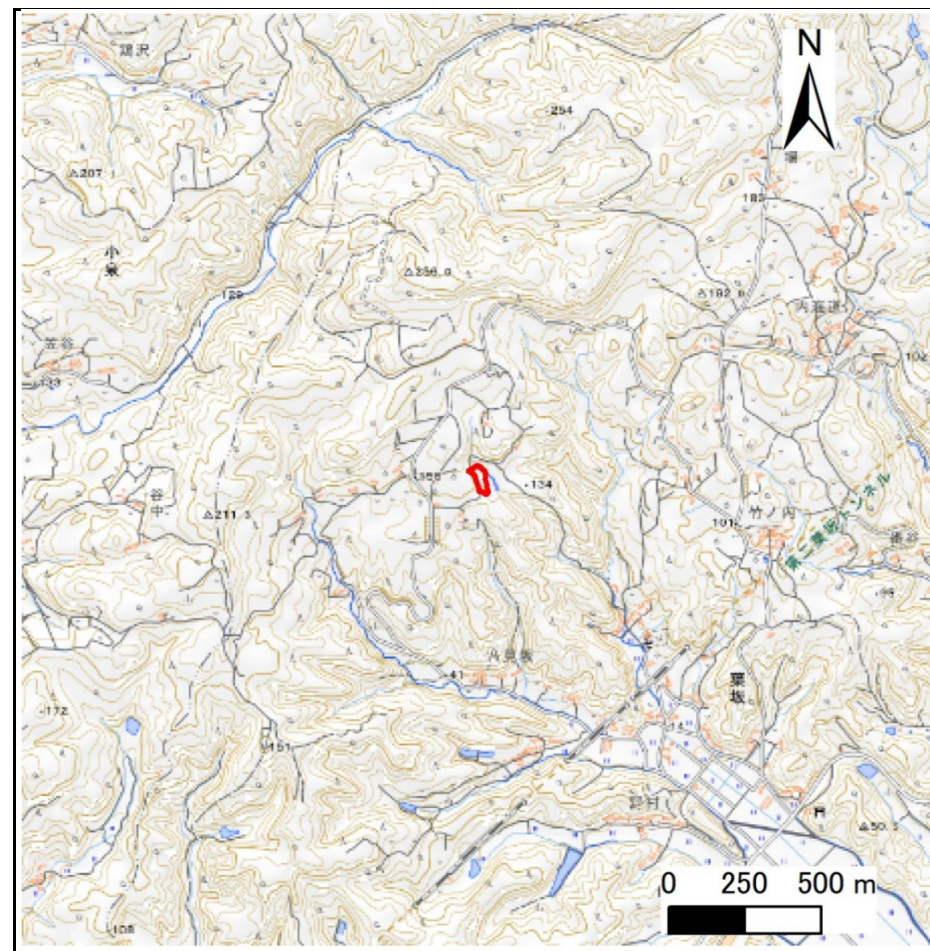
# 土砂災害警戒区域等の指定の告示に係る図書(その1)

告示番号	
告示年月日	

自然現象の種類	急傾斜地の崩壊
箇所番号	N323K0331
箇所名	西歩沢1
所在地	柴田郡柴田町大字葉坂字西歩沢,下地替地
調査機関	宮城県大河原土木事務所



位置図(S=1:200,000)



位置図(S=1:25,000)

宮城県

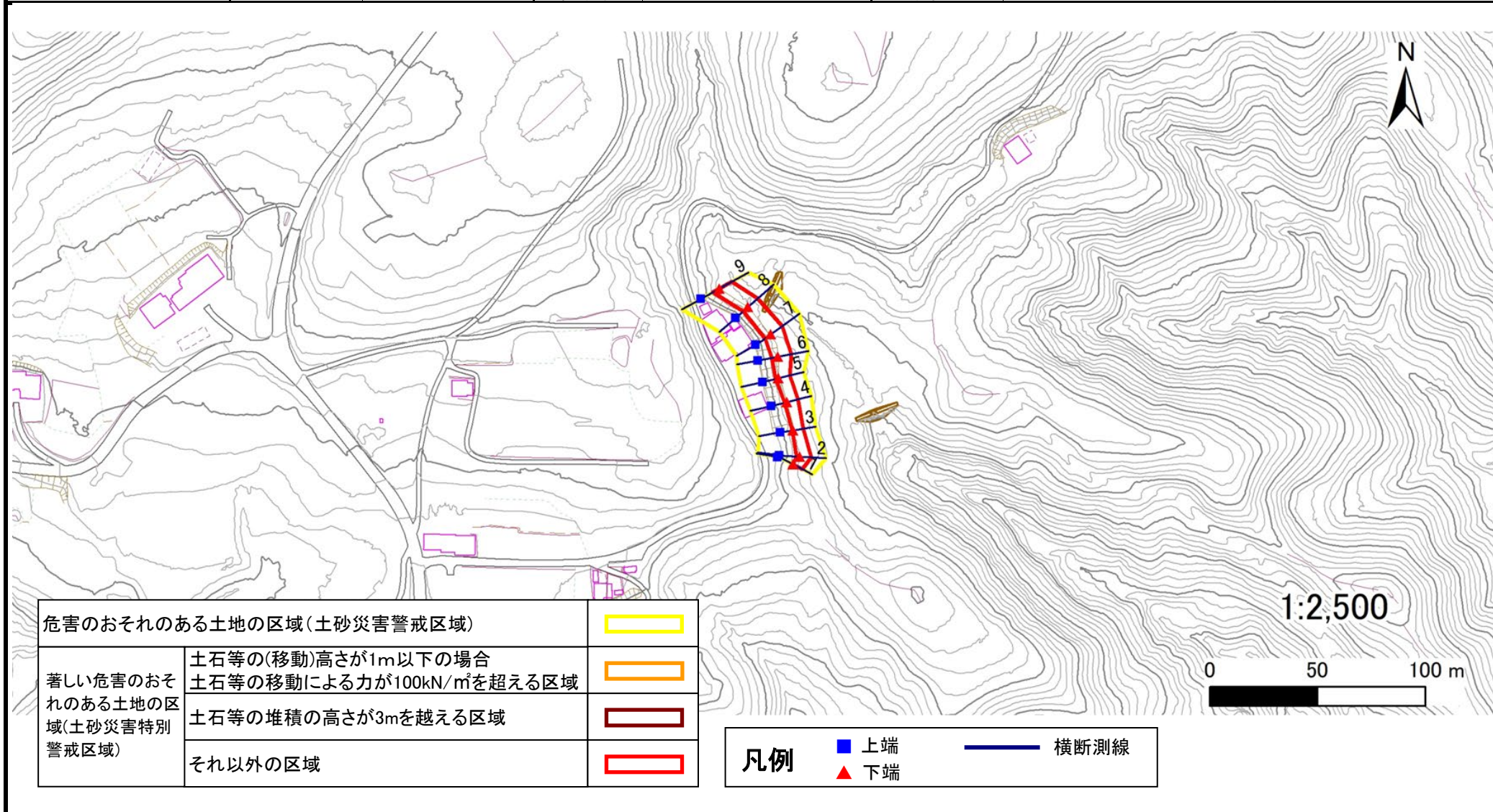
# 土砂災害警戒区域等の指定の告示に係る図書(その2)

告示番号	
告示年月日	

危害のおそれのある土地、著しい危害のおそれのある土地の設定図

調査年度	令和6年度
------	-------

急傾斜地の位置	箇所番号	N323K0331	箇所名	西歩沢1	所在地	柴田郡柴田町大字葉坂字西歩沢, 下地替地
---------	------	-----------	-----	------	-----	----------------------





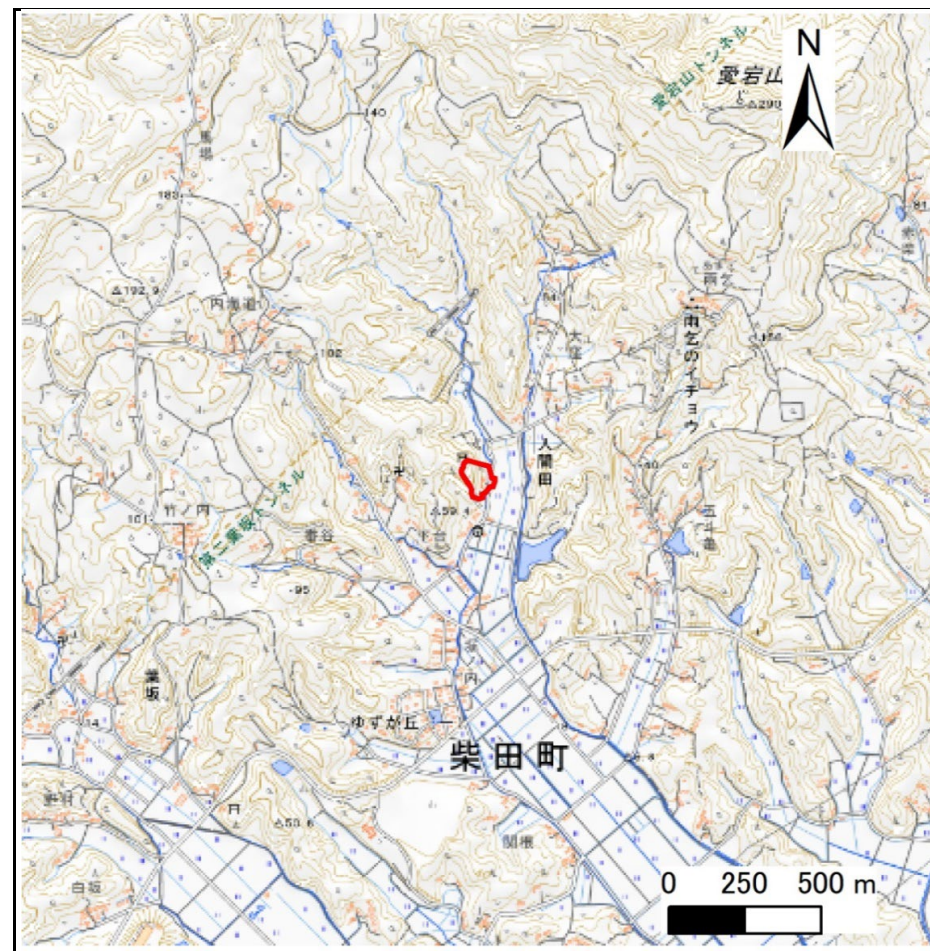
# 土砂災害警戒区域等の指定の告示に係る図書(その1)

告示番号	
告示年月日	

自然現象の種類	急傾斜地の崩壊
箇所番号	N323K0332
箇所名	古内
所在地	柴田郡柴田町大字入間田字古内,字宮下前
調査機関	宮城県大河原土木事務所



位置図(S=1:200,000)



位置図(S=1:25,000)

宮城県

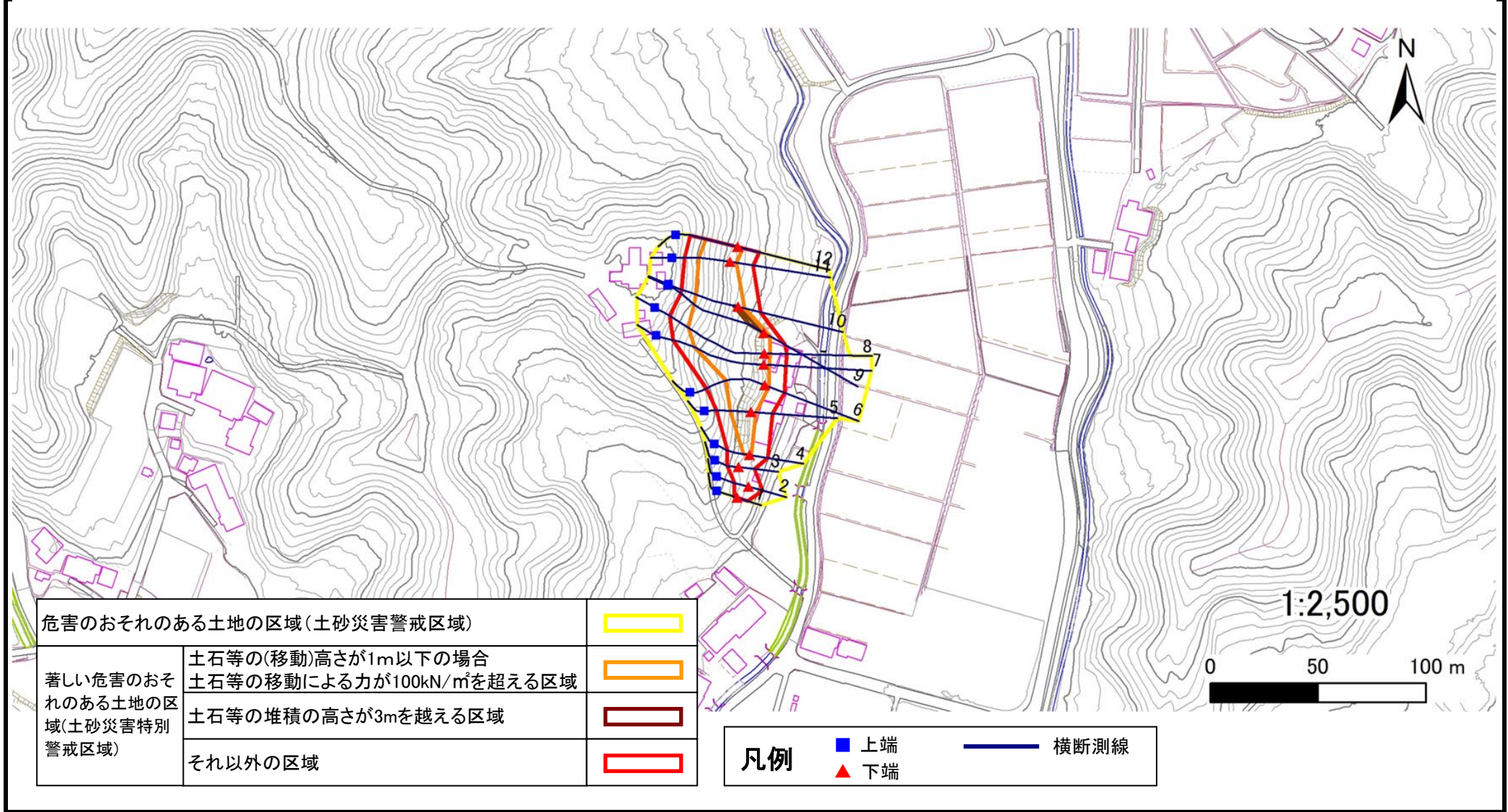
# 土砂災害警戒区域等の指定の告示に係る図書(その2)

告示番号	
告示年月日	

危害のおそれのある土地、著しい危害のおそれのある土地の設定図

調査年度	令和6年度
------	-------

急傾斜地の位置	箇所番号	N323K0332	箇所名	古内	所在地	柴田郡柴田町大字入間田字古内,字宮下前
---------	------	-----------	-----	----	-----	---------------------



危害のおそれのある土地の区域(土砂災害警戒区域)		
著しい危害のおそれのある土地の区域(土砂災害特別警戒区域)	土石等の(移動)高さが1m以下の場合	
	土石等の移動による力が100kN/m <sup>2</sup> を超える区域	
	土石等の堆積の高さが3mを越える区域	
それ以外の区域		

凡例		上端		横断測線
		下端		



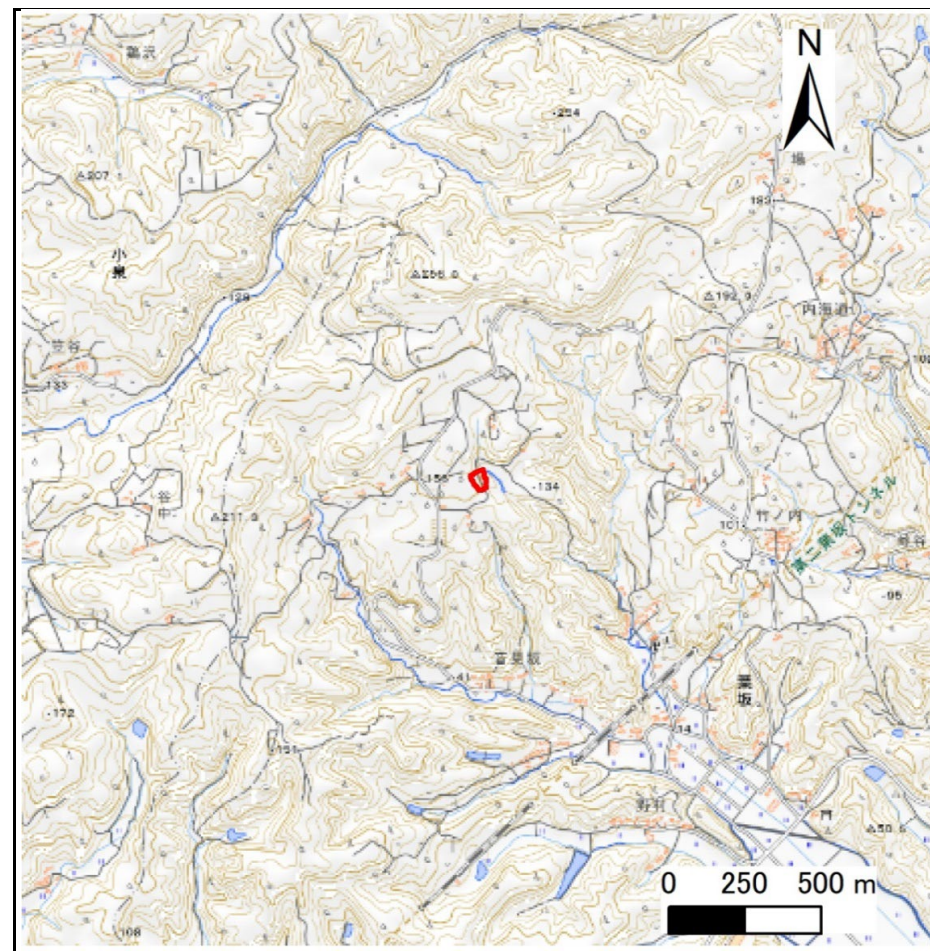
# 土砂災害警戒区域等の指定の告示に係る図書(その1)

告示番号	
告示年月日	

自然現象の種類	急傾斜地の崩壊
箇所番号	N323K0333
箇所名	西歩沢2
所在地	柴田郡柴田町大字葉坂字西歩沢
調査機関	宮城県大河原土木事務所



位置図(S=1:200,000)



位置図(S=1:25,000)

宮城県

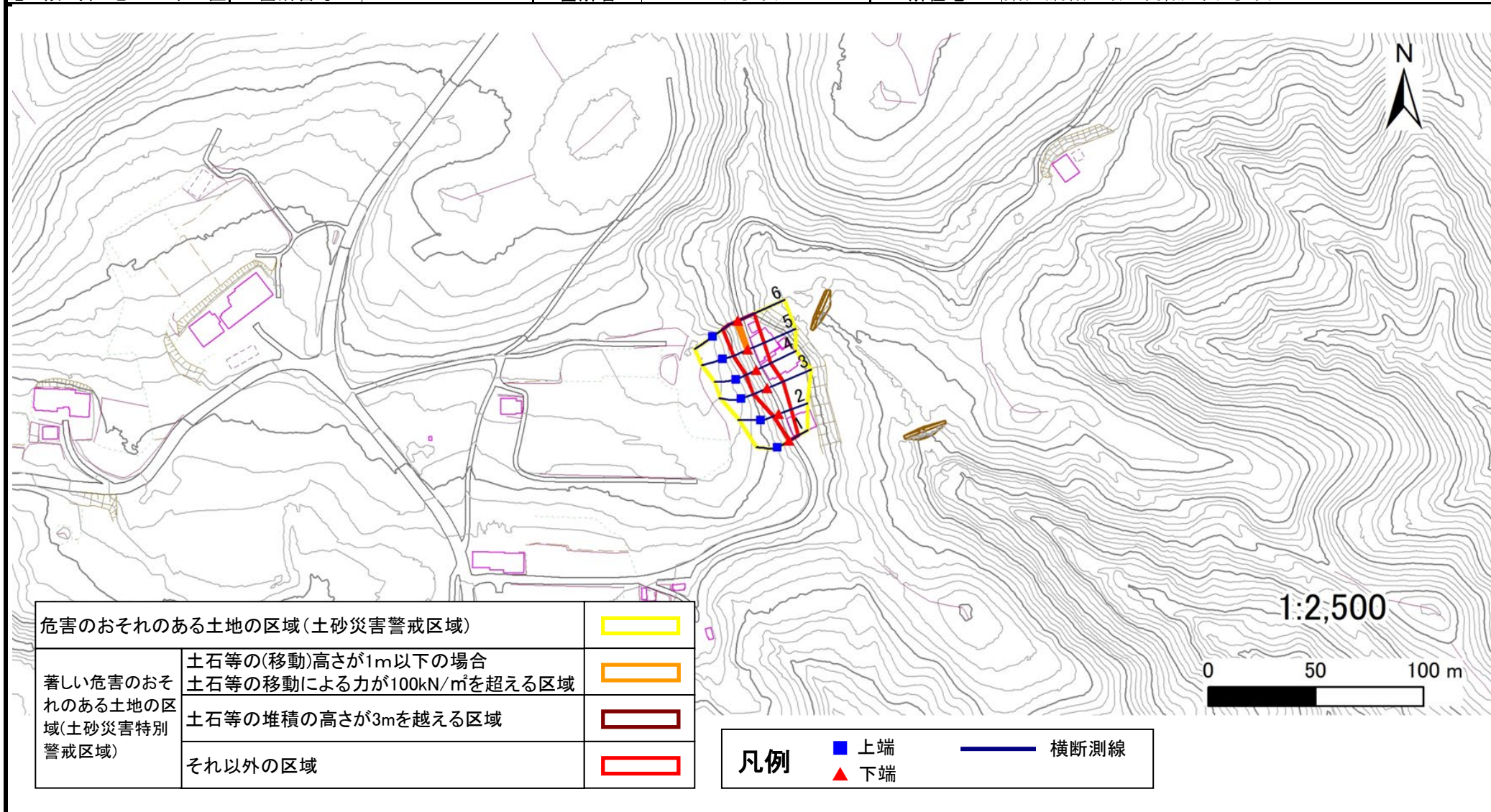
# 土砂災害警戒区域等の指定の告示に係る図書(その2)

告示番号	
告示年月日	

危害のおそれのある土地、著しい危害のおそれのある土地の設定図

調査年度	令和6年度
------	-------

急傾斜地の位置	箇所番号	N323K0333	箇所名	西歩沢2	所在地	柴田郡柴田町大字葉坂字西歩沢
---------	------	-----------	-----	------	-----	----------------





# 土砂災害警戒区域等の指定の告示に係る図書(その1)

告示番号	
告示年月日	

自然現象の種類	急傾斜地の崩壊
箇所番号	N323K0334
箇所名	五斗亀の5
所在地	柴田郡柴田町大字入間田字五斗亀
調査機関	宮城県大河原土木事務所



位置図(S=1:200,000)



位置図(S=1:25,000)

宮城県

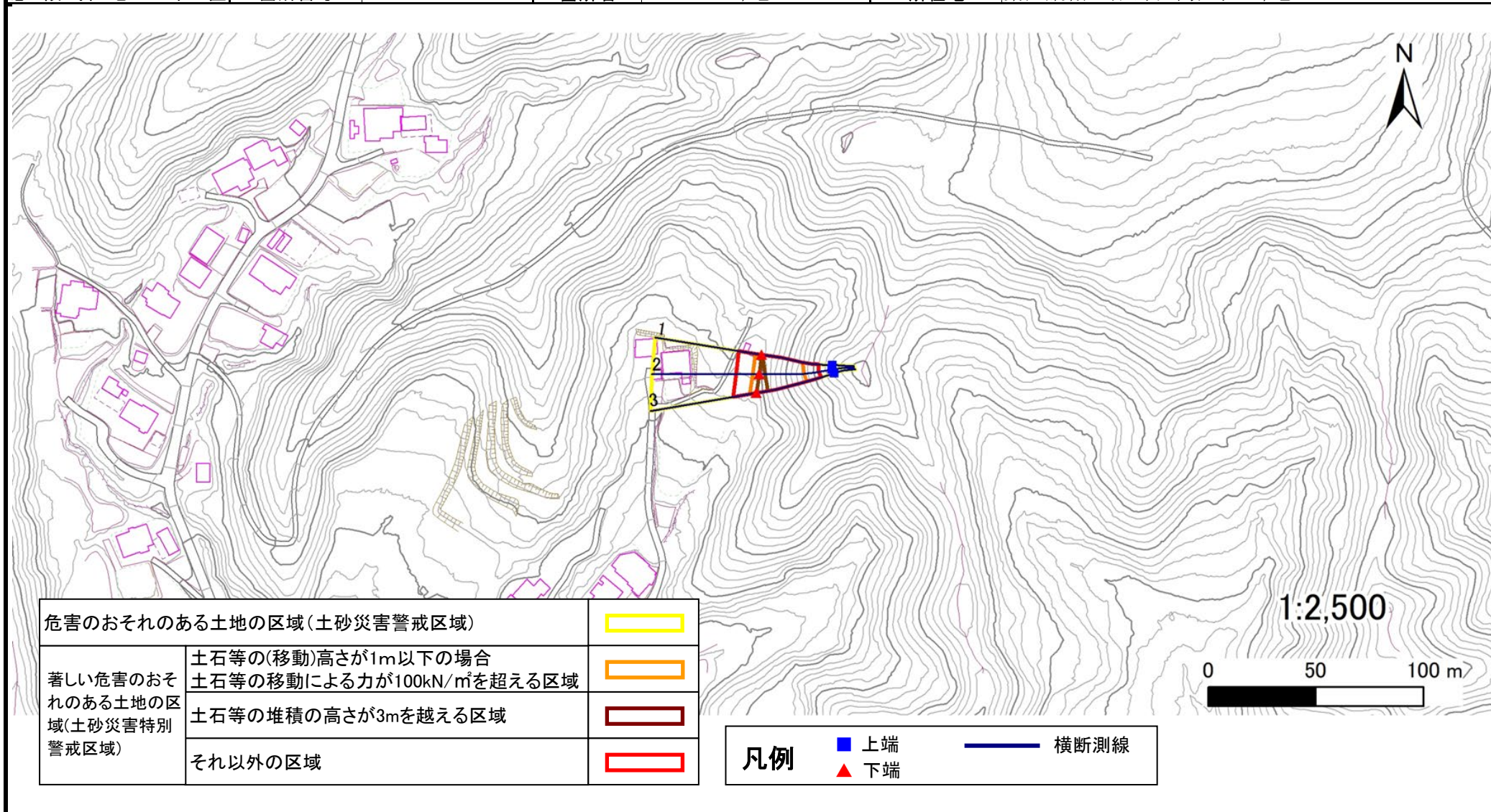
# 土砂災害警戒区域等の指定の告示に係る図書(その2)

告示番号	
告示年月日	

危害のおそれのある土地、著しい危害のおそれのある土地の設定図

調査年度	令和6年度
------	-------

急傾斜地の位置	箇所番号	N323K0334	箇所名	五斗亀の5	所在地	柴田郡柴田町大字入間田字五斗亀
---------	------	-----------	-----	-------	-----	-----------------



危害のおそれのある土地の区域(土砂災害警戒区域)		
著しい危害のおそれのある土地の区域(土砂災害特別警戒区域)	土石等の(移動)高さが1m以下の場合	
	土石等の移動による力が100kN/m <sup>2</sup> を超える区域	
	土石等の堆積の高さが3mを越える区域	
それ以外の区域		

凡例		上端		横断測線
		下端		



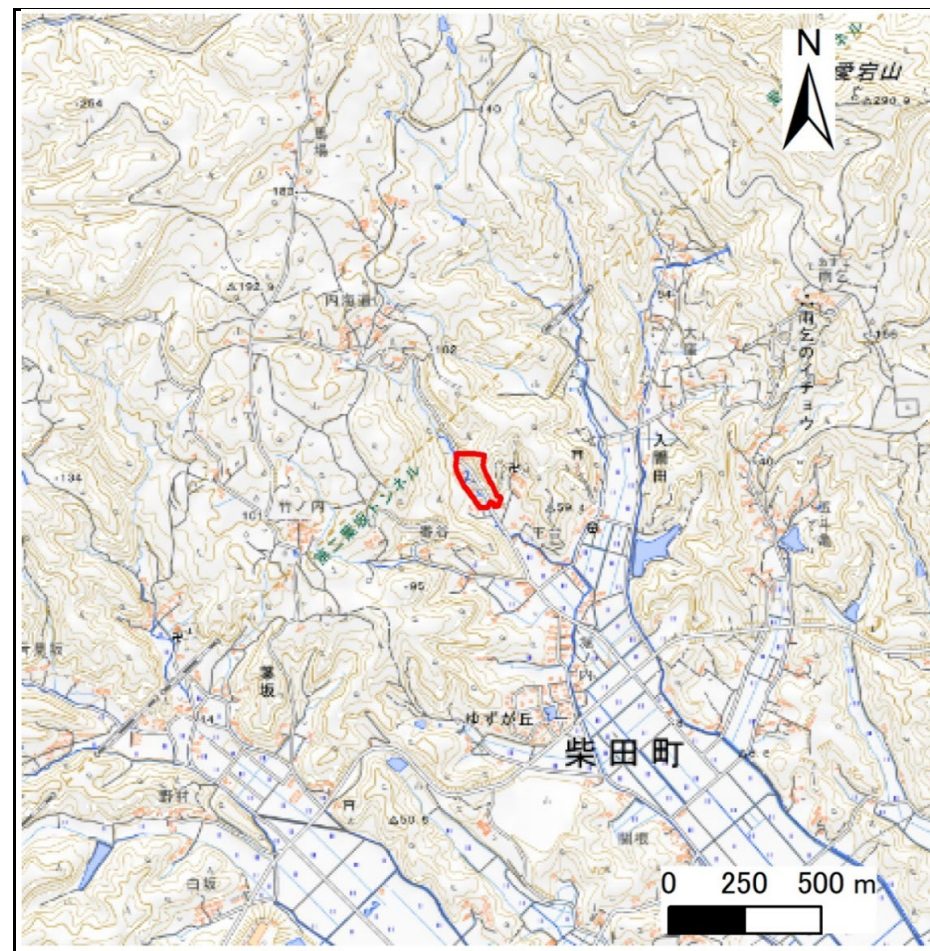
# 土砂災害警戒区域等の指定の告示に係る図書(その1)

告示番号	
告示年月日	

自然現象の種類	急傾斜地の崩壊
箇所番号	N323K0336
箇所名	関本1
所在地	柴田郡柴田町大字入間田字関本,字寺
調査機関	宮城県大河原土木事務所



位置図(S=1:200,000)



位置図(S=1:25,000)

宮城県

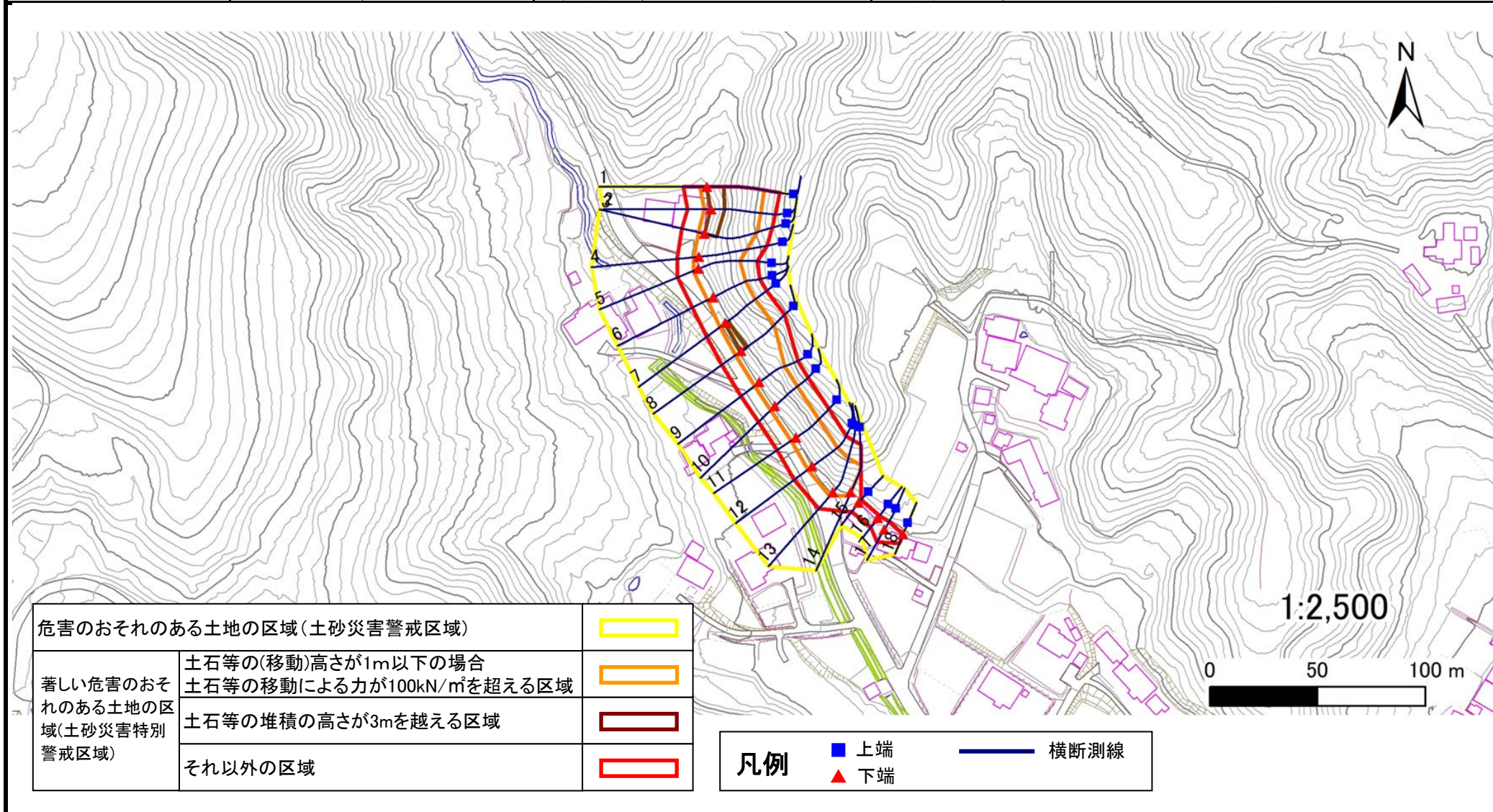
# 土砂災害警戒区域等の指定の告示に係る図書(その2)

告示番号	
告示年月日	

危害のおそれのある土地、著しい危害のおそれのある土地の設定図

調査年度	令和6年度
------	-------

急傾斜地の位置	箇所番号	N323K0336	箇所名	関本1	所在地	柴田郡柴田町大字入間田字関本,字寺
---------	------	-----------	-----	-----	-----	-------------------



危害のおそれのある土地の区域(土砂災害警戒区域)		
著しい危害のおそれのある土地の区域(土砂災害特別警戒区域)	土石等の(移動)高さが1m以下の場合	
	土石等の移動による力が100kN/m <sup>2</sup> を超える区域	
	土石等の堆積の高さが3mを越える区域	
それ以外の区域		

凡例		上端		横断測線
		下端		

