

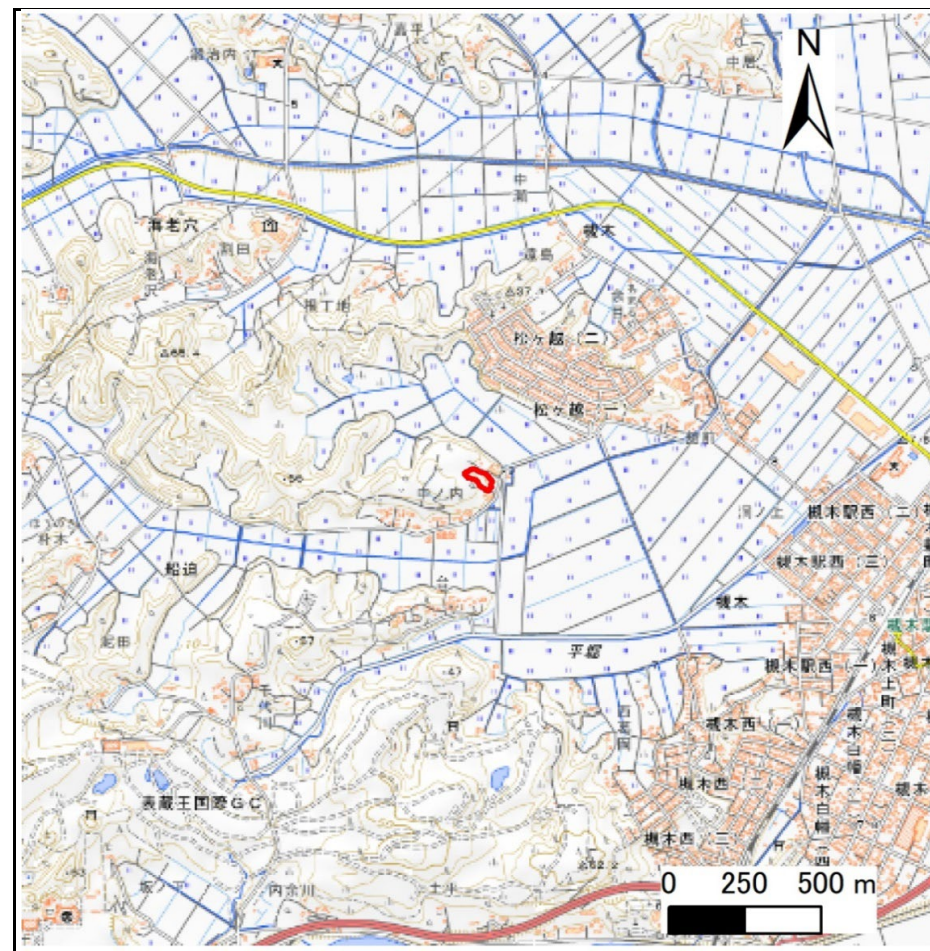
土砂災害警戒区域等の指定の告示に係る図書(その1)

告示番号	
告示年月日	

自然現象の種類	急傾斜地の崩壊
箇所番号	N323K0147
箇所名	荒屋敷
所在地	柴田郡柴田町大字船迫字荒屋敷
調査機関	宮城県大河原土木事務所



位置図(S=1:200,000)



位置図(S=1:25,000)

宮城県

土砂災害警戒区域等の指定の告示に係る図書(その2)

告示番号	
告示年月日	

危害のおそれのある土地、著しい危害のおそれのある土地の設定図

調査年度	令和6年度
------	-------

急傾斜地の位置	箇所番号	N323K0147	箇所名	荒屋敷	所在地	柴田郡柴田町大字船迫字荒屋敷
---------	------	-----------	-----	-----	-----	----------------



危害のおそれのある土地の区域(土砂災害警戒区域)		
著しい危害のおそれのある土地の区域(土砂災害特別警戒区域)	土石等の(移動)高さが1m以下の場合	
	土石等の移動による力が100kN/m ² を超える区域	
	土石等の堆積の高さが3mを越える区域	
それ以外の区域		

凡例		上端		横断測線
		下端		

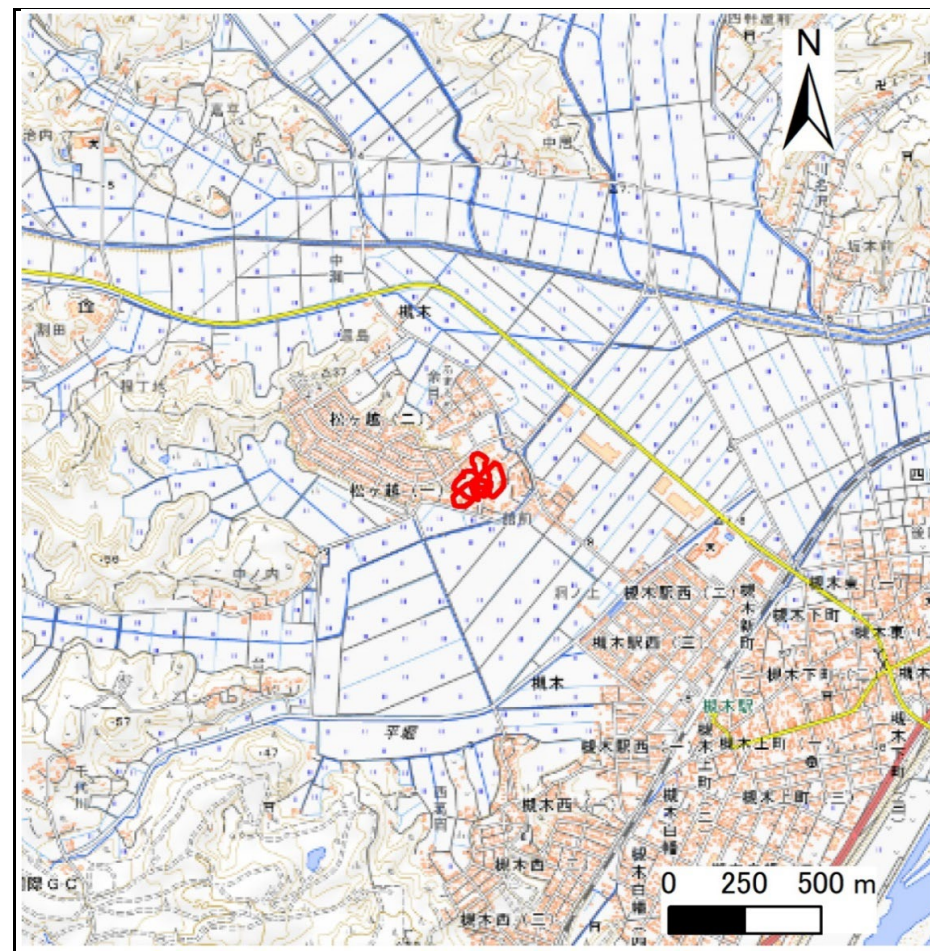
土砂災害警戒区域等の指定の告示に係る図書(その1)

告示番号	
告示年月日	

自然現象の種類	急傾斜地の崩壊
箇所番号	N323K0152
箇所名	館前1
所在地	柴田郡柴田町大字槻木字館前,字余目,字新館前,大字松ヶ越一丁目
調査機関	宮城県大河原土木事務所



位置図(S=1:200,000)



位置図(S=1:25,000)

宮城県

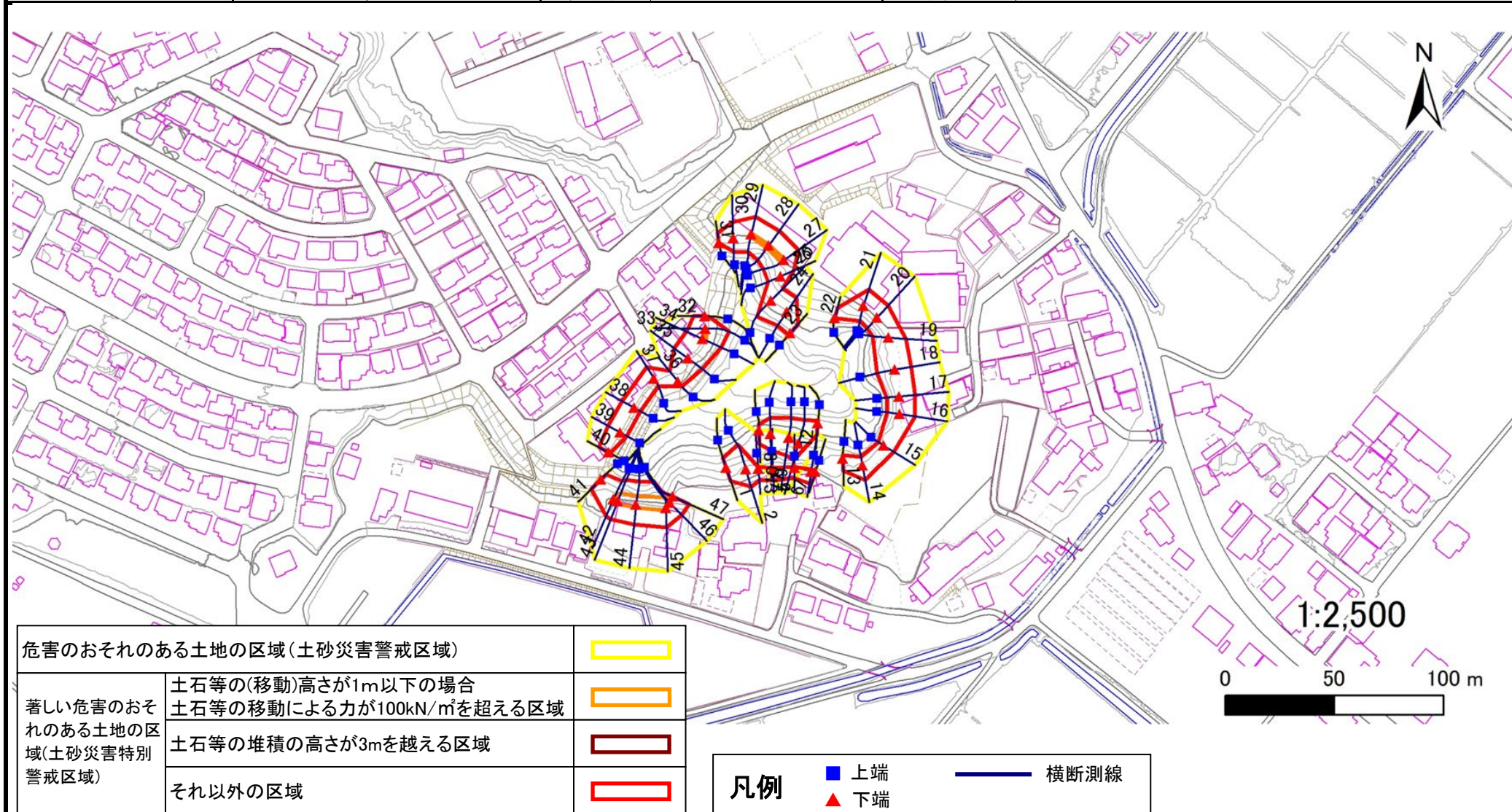
土砂災害警戒区域等の指定の告示に係る図書(その2)

告示番号	
告示年月日	

危害のおそれのある土地、著しい危害のおそれのある土地の設定図

調査年度	令和6年度
------	-------

急傾斜地の位置	箇所番号	N323K0152	箇所名	館前1	所在地	柴田郡柴田町大字槻木字館前,字余目,字新館前,大字松ヶ越一丁目
---------	------	-----------	-----	-----	-----	---------------------------------



土砂災害警戒区域等の指定の告示に係る図書(その3)

建築物に作用すると想定される衝撃に関する事項

告示番号	
告示年月日	

急傾斜地の位置	箇所番号	N323K0152	箇所名	館前1	所在地	柴田郡柴田町大字槻木字館前,字余目,字新館前,大字松ヶ越一丁目
---------	------	-----------	-----	-----	-----	---------------------------------

横断測線の区間	土石等の移動により建築物の地上部に作用すると想定される力				土石等の堆積により建築物の地上部に作用すると想定される力				土石等の移動により建築物の地上部に作用すると想定される力				土石等の堆積により建築物の地上部に作用すると想定される力				
	土石等の(移動)高さが1m以下の場合、土石等の移動による力が100kN/m ² を超える区域		それ以外の区域		土石等の堆積の高さが3mを超える区域		それ以外の区域		土石等の(移動)高さが1m以下の場合、土石等の移動による力が100kN/m ² を超える区域		それ以外の区域		土石等の堆積の高さが3mを超える区域		それ以外の区域		
	力の大きさのうち最大のもの(kN/m ²)	土石等の高さ(m)	力の大きさのうち最大のもの(kN/m ²)	土石等の高さ(m)	力の大きさのうち最大のもの(kN/m ²)	土石等の高さ(m)	力の大きさのうち最大のもの(kN/m ²)	土石等の高さ(m)	力の大きさのうち最大のもの(kN/m ²)	土石等の高さ(m)	力の大きさのうち最大のもの(kN/m ²)	土石等の高さ(m)	力の大きさのうち最大のもの(kN/m ²)	土石等の高さ(m)	力の大きさのうち最大のもの(kN/m ²)	土石等の高さ(m)	
1 ~ 2	-	-	100.0	1.0	-	-	10.4	2.1	29 ~ 30	-	-	100.0	1.0	-	-	11.2	2.2
2 ~ 3	-	-	100.0	1.0	-	-	10.4	2.1	30 ~ 31	-	-	95.7	1.0	-	-	9.1	1.8
3 ~ 4	-	-	65.6	1.0	-	-	8.9	1.8	~								
4 ~ 5	-	-	62.6	1.0	-	-	9.9	2.0	32 ~ 33	-	-	100.0	1.0	-	-	10.2	2.0
5 ~ 6	-	-	67.2	1.0	-	-	9.9	2.0	33 ~ 34	106.7	1.0	100.0	1.0	-	-	11.0	2.2
6 ~ 7	-	-	67.2	1.0	-	-	9.6	1.9	34 ~ 35	-	-	100.0	1.0	-	-	11.0	2.2
~									35 ~ 36	-	-	99.0	1.0	-	-	10.6	2.1
8 ~ 9	-	-	96.5	1.0	-	-	10.7	2.2	36 ~ 37	-	-	76.3	1.0	-	-	8.4	1.7
9 ~ 10	-	-	100.0	1.0	-	-	10.7	2.2	37 ~ 38	-	-	79.6	1.0	-	-	8.6	1.7
10 ~ 11	102.6	1.0	100.0	1.0	-	-	10.6	2.1	38 ~ 39	-	-	79.7	1.0	-	-	8.6	1.7
11 ~ 12	-	-	100.0	1.0	-	-	10.1	2.0	39 ~ 40	-	-	79.7	1.0	-	-	8.5	1.7
~									~								
13 ~ 14	-	-	85.3	1.0	-	-	9.4	1.9	41 ~ 42	-	-	100.0	1.0	-	-	11.1	2.2
14 ~ 15	-	-	85.3	1.0	-	-	10.7	2.2	42 ~ 43	117.2	1.0	100.0	1.0	-	-	11.9	2.4
15 ~ 16	-	-	93.2	1.0	-	-	12.8	2.6	43 ~ 44	117.8	1.0	100.0	1.0	-	-	11.9	2.4
16 ~ 17	-	-	93.2	1.0	-	-	13.1	2.6	44 ~ 45	117.8	1.0	100.0	1.0	-	-	11.8	2.4
17 ~ 18	-	-	95.6	1.0	-	-	13.1	2.6	45 ~ 46	115.0	1.0	100.0	1.0	-	-	10.5	2.1
18 ~ 19	-	-	100.0	1.0	-	-	11.4	2.3	46 ~ 47	108.3	1.0	100.0	1.0	-	-	10.5	2.1
19 ~ 20	-	-	100.0	1.0	-	-	13.3	2.7	~								
20 ~ 21	-	-	100.0	1.0	-	-	13.3	2.7	~								
21 ~ 22	-	-	100.0	1.0	-	-	12.9	2.6	~								
~									~								
23 ~ 24	-	-	99.1	1.0	-	-	10.8	2.2	~								
24 ~ 25	-	-	99.1	1.0	-	-	10.8	2.2	~								
25 ~ 26	-	-	97.3	1.0	-	-	10.2	2.0	~								
26 ~ 27	-	-	100.0	1.0	-	-	10.5	2.1	~								
27 ~ 28	106.0	1.0	100.0	1.0	-	-	11.3	2.3	~								
28 ~ 29	106.0	1.0	100.0	1.0	-	-	11.3	2.3	~								

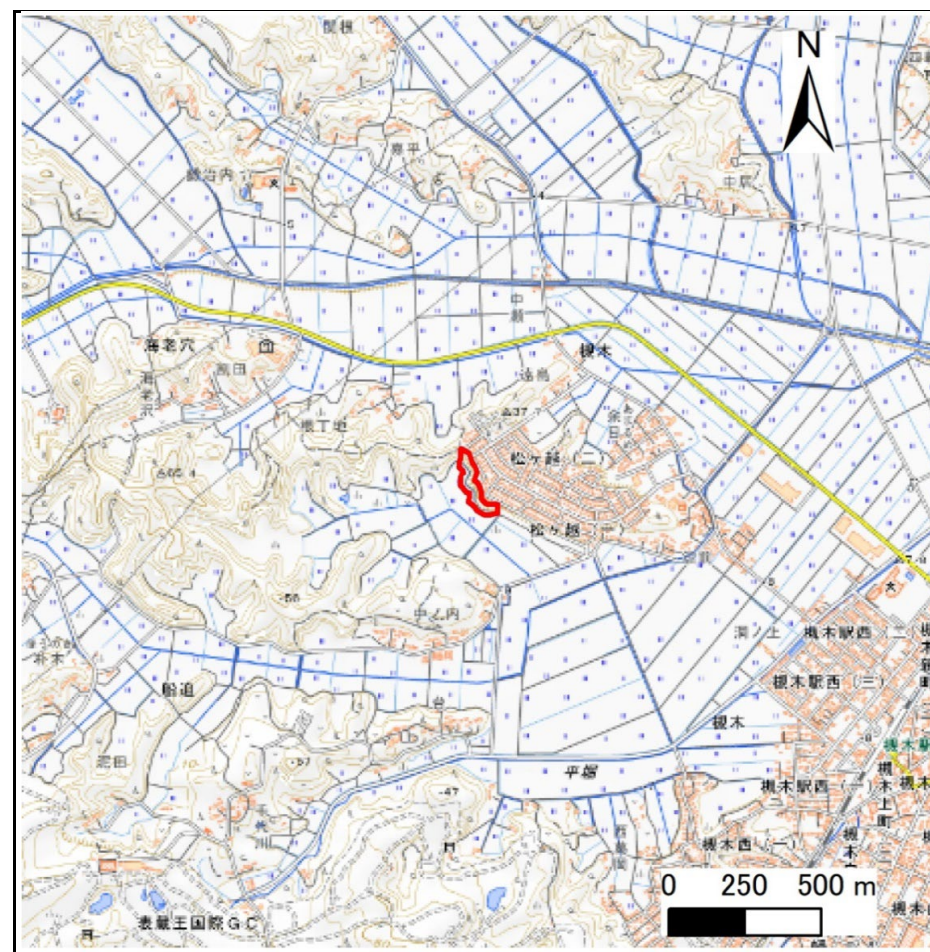
土砂災害警戒区域等の指定の告示に係る図書(その1)

告示番号	
告示年月日	

自然現象の種類	急傾斜地の崩壊
箇所番号	N323K0158
箇所名	松ヶ越1丁目
所在地	柴田郡柴田町大字松ヶ越一丁目,大字船迫字丹波
調査機関	宮城県大河原土木事務所



位置図(S=1:200,000)



位置図(S=1:25,000)

宮城県

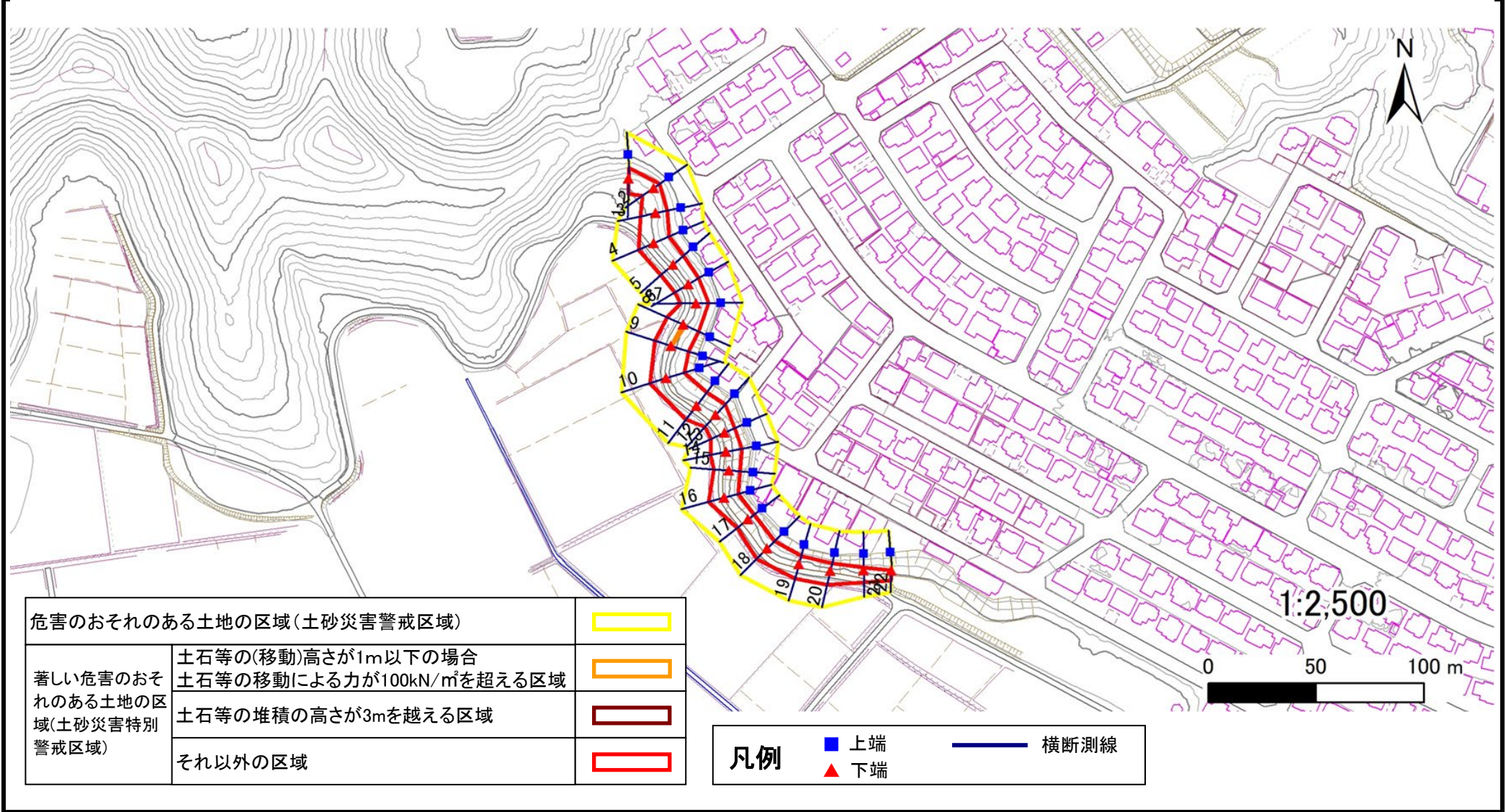
土砂災害警戒区域等の指定の告示に係る図書(その2)

告示番号	
告示年月日	

危害のおそれのある土地、著しい危害のおそれのある土地の設定図

調査年度	令和6年度
------	-------

急傾斜地の位置	箇所番号	N323K0158	箇所名	松ヶ越1丁目	所在地	柴田郡柴田町大字松ヶ越一丁目,大字船迫字丹波
---------	------	-----------	-----	--------	-----	------------------------



危害のおそれのある土地の区域(土砂災害警戒区域)		
著しい危害のおそれのある土地の区域(土砂災害特別警戒区域)	土石等の(移動)高さが1m以下の場合	
	土石等の移動による力が100kN/mを超える区域	
	土石等の堆積の高さが3mを越える区域	
それ以外の区域		

凡例		上端		横断測線
		下端		

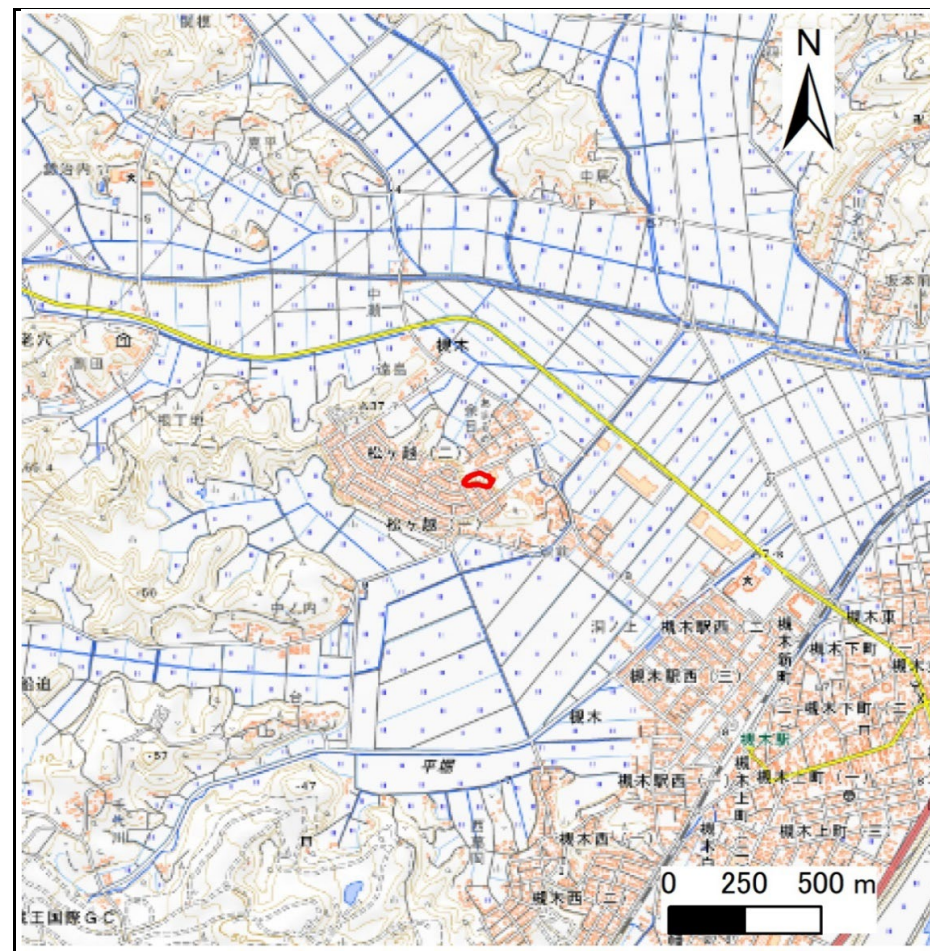
土砂災害警戒区域等の指定の告示に係る図書(その1)

告示番号	
告示年月日	

自然現象の種類	急傾斜地の崩壊
箇所番号	N323K0161
箇所名	館前2
所在地	柴田郡柴田町大字松ヶ越二丁目,大字槻木字新余目
調査機関	宮城県大河原土木事務所



位置図(S=1:200,000)



位置図(S=1:25,000)

宮城県

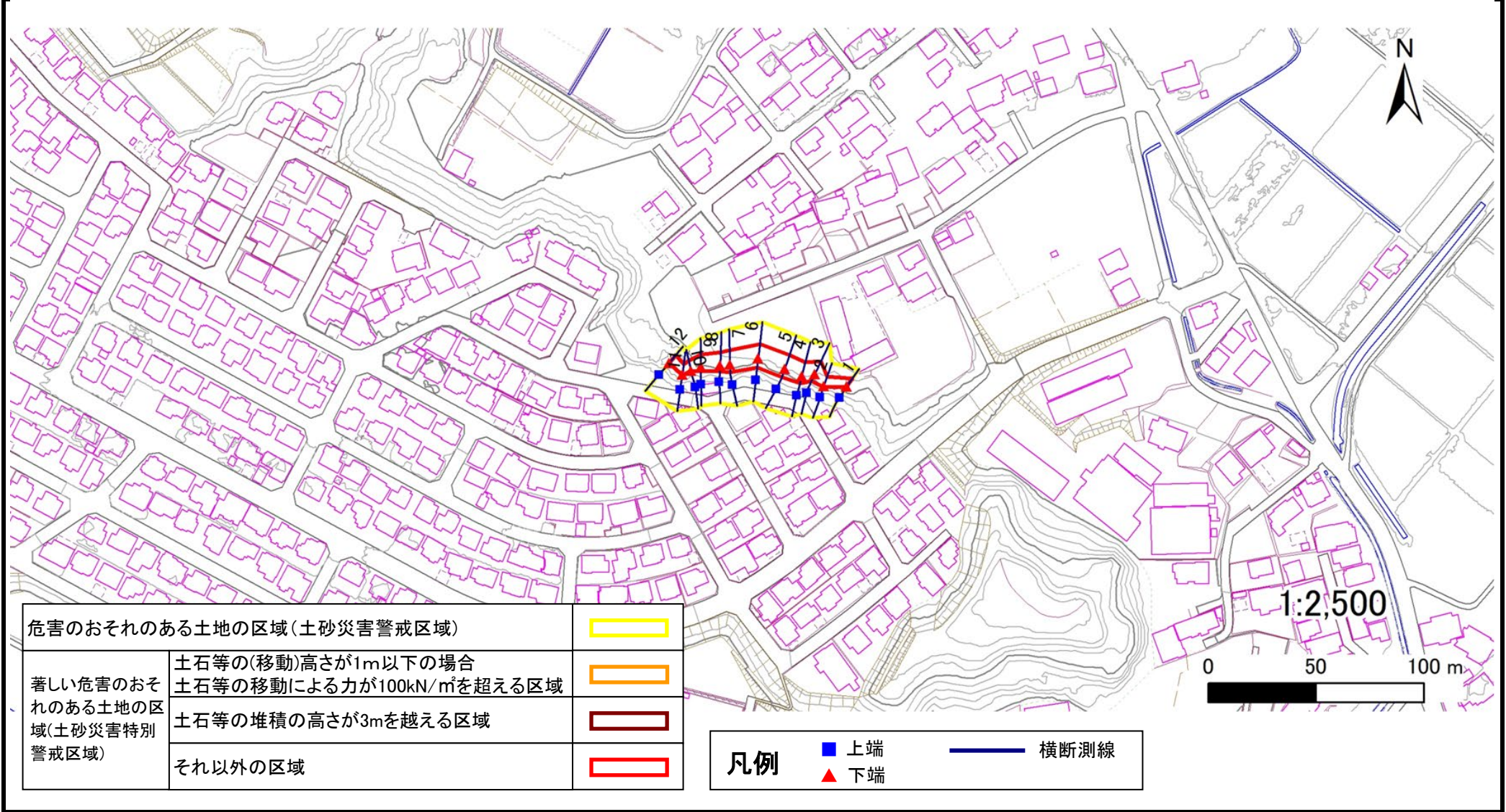
土砂災害警戒区域等の指定の告示に係る図書(その2)

告示番号	
告示年月日	

危害のおそれのある土地、著しい危害のおそれのある土地の設定図

調査年度	令和6年度
------	-------

急傾斜地の位置	箇所番号	N323K0161	箇所名	館前2	所在地	柴田郡柴田町大字松ヶ越二丁目,大字槻木字新余目
---------	------	-----------	-----	-----	-----	-------------------------



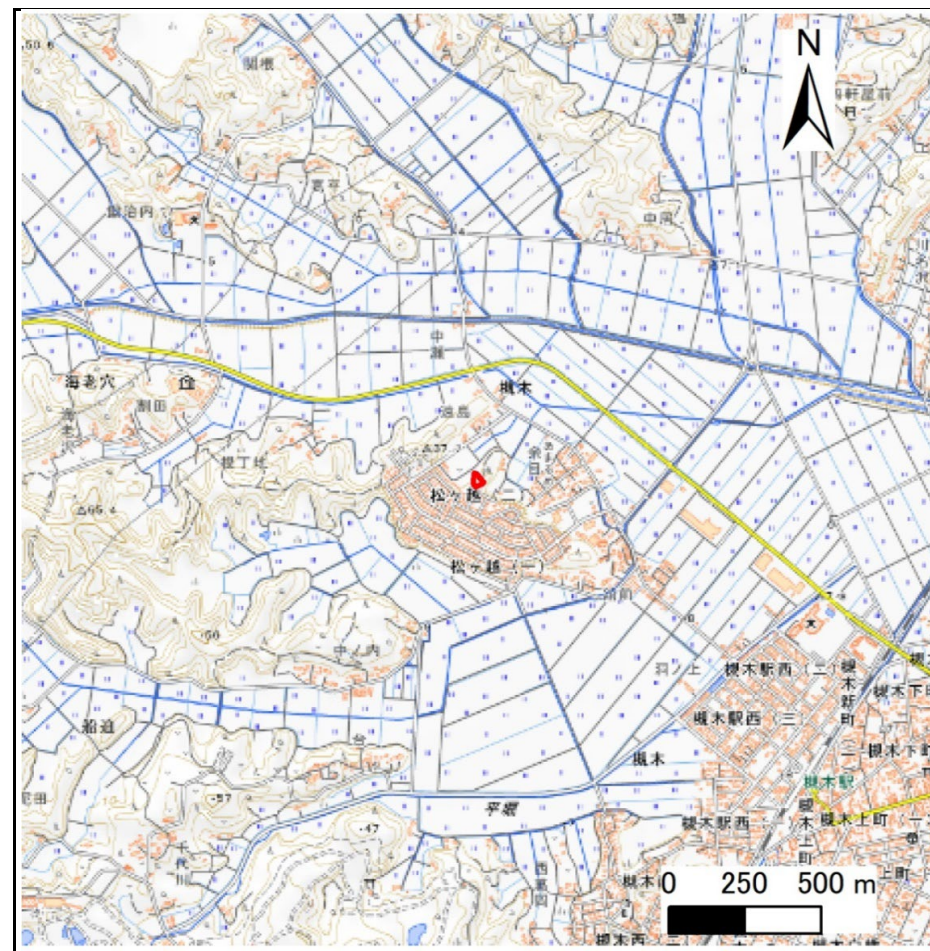
土砂災害警戒区域等の指定の告示に係る図書(その1)

告示番号	
告示年月日	

自然現象の種類	急傾斜地の崩壊
箇所番号	N323K0169
箇所名	松ヶ越2丁目
所在地	柴田郡柴田町大字松ヶ越二丁目,大字槻木字遠島入
調査機関	宮城県大河原土木事務所



位置図(S=1:200,000)



位置図(S=1:25,000)

宮城県

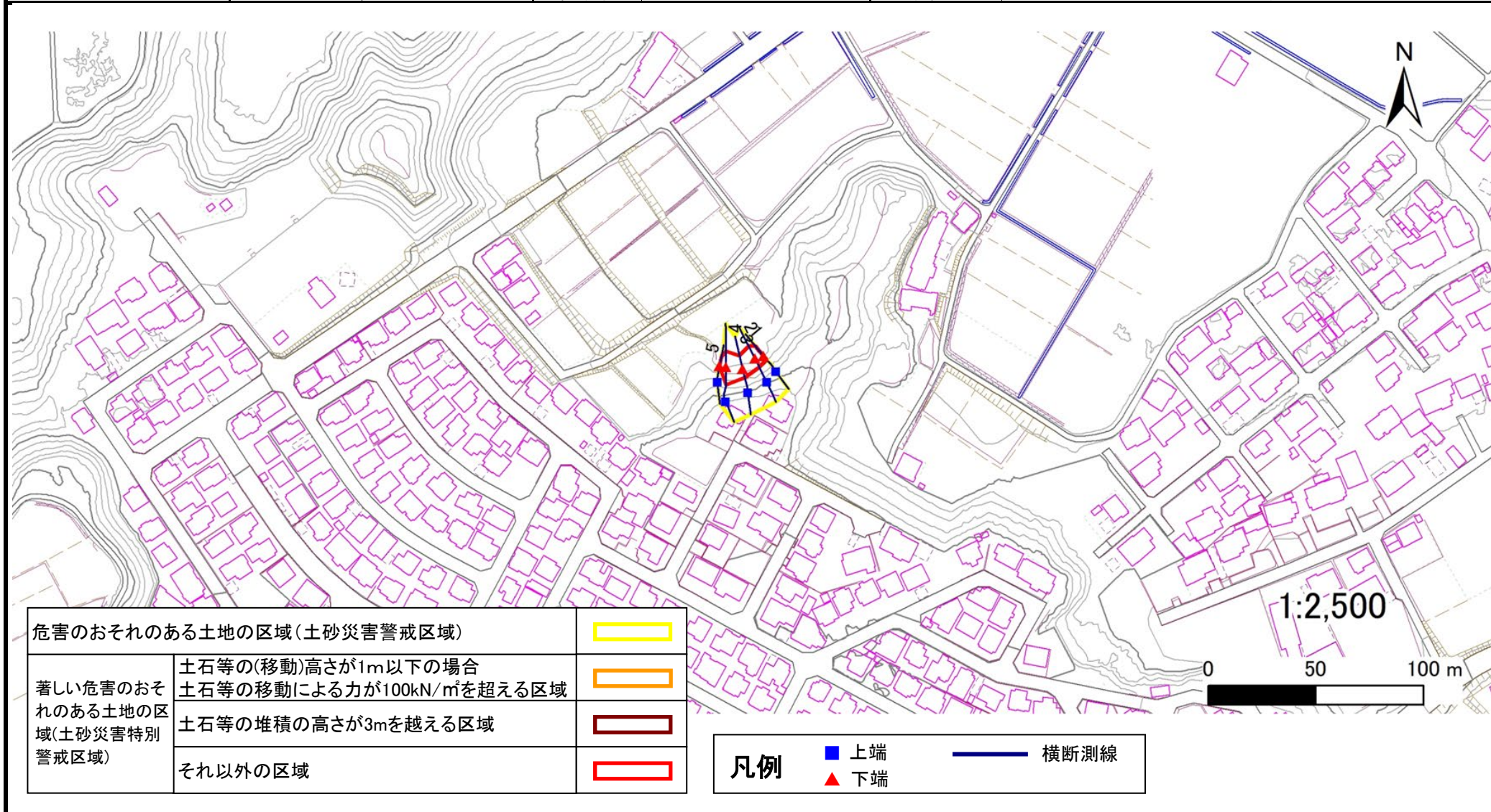
土砂災害警戒区域等の指定の告示に係る図書(その2)

告示番号	
告示年月日	

危害のおそれのある土地、著しい危害のおそれのある土地の設定図

調査年度	令和6年度
------	-------

急傾斜地の位置	箇所番号	N323K0169	箇所名	松ヶ越2丁目	所在地	柴田郡柴田町大字松ヶ越二丁目,大字槻木字遠島入
---------	------	-----------	-----	--------	-----	-------------------------



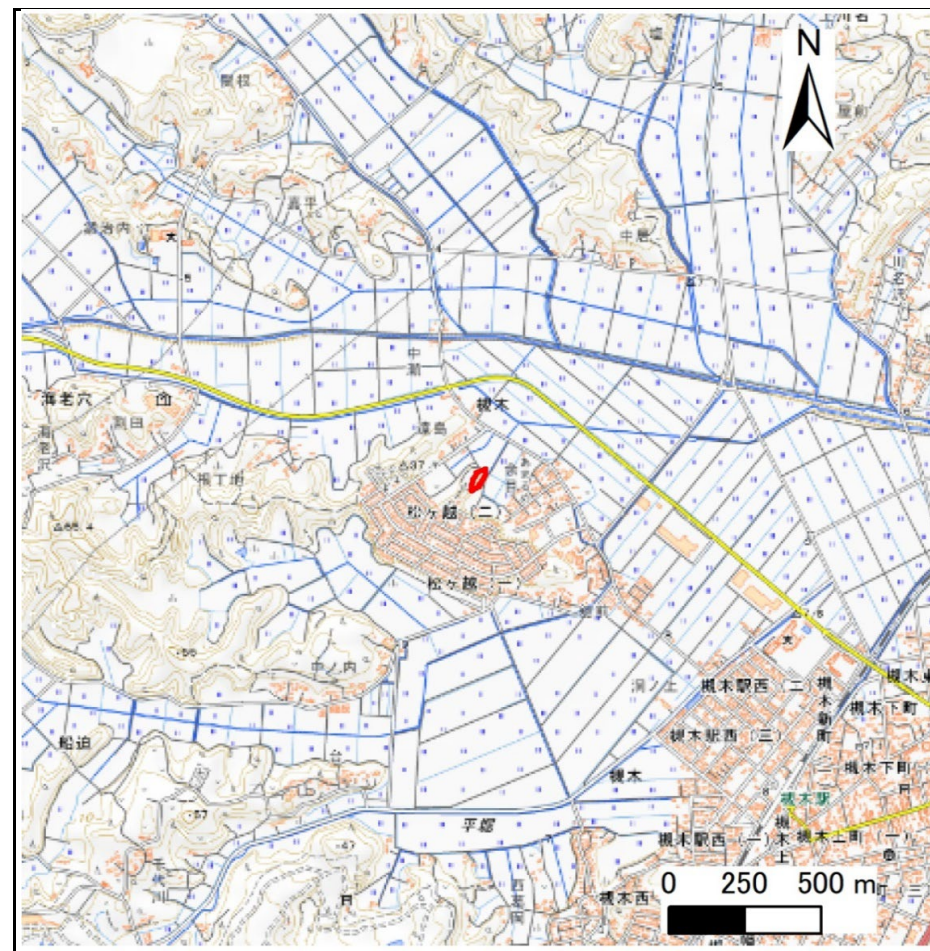
土砂災害警戒区域等の指定の告示に係る図書(その1)

告示番号	
告示年月日	

自然現象の種類	急傾斜地の崩壊
箇所番号	N323K0172
箇所名	遠島入1
所在地	柴田郡柴田町大字槻木字遠島入,大字槻木字遠島
調査機関	宮城県大河原土木事務所



位置図(S=1:200,000)



位置図(S=1:25,000)

宮城県

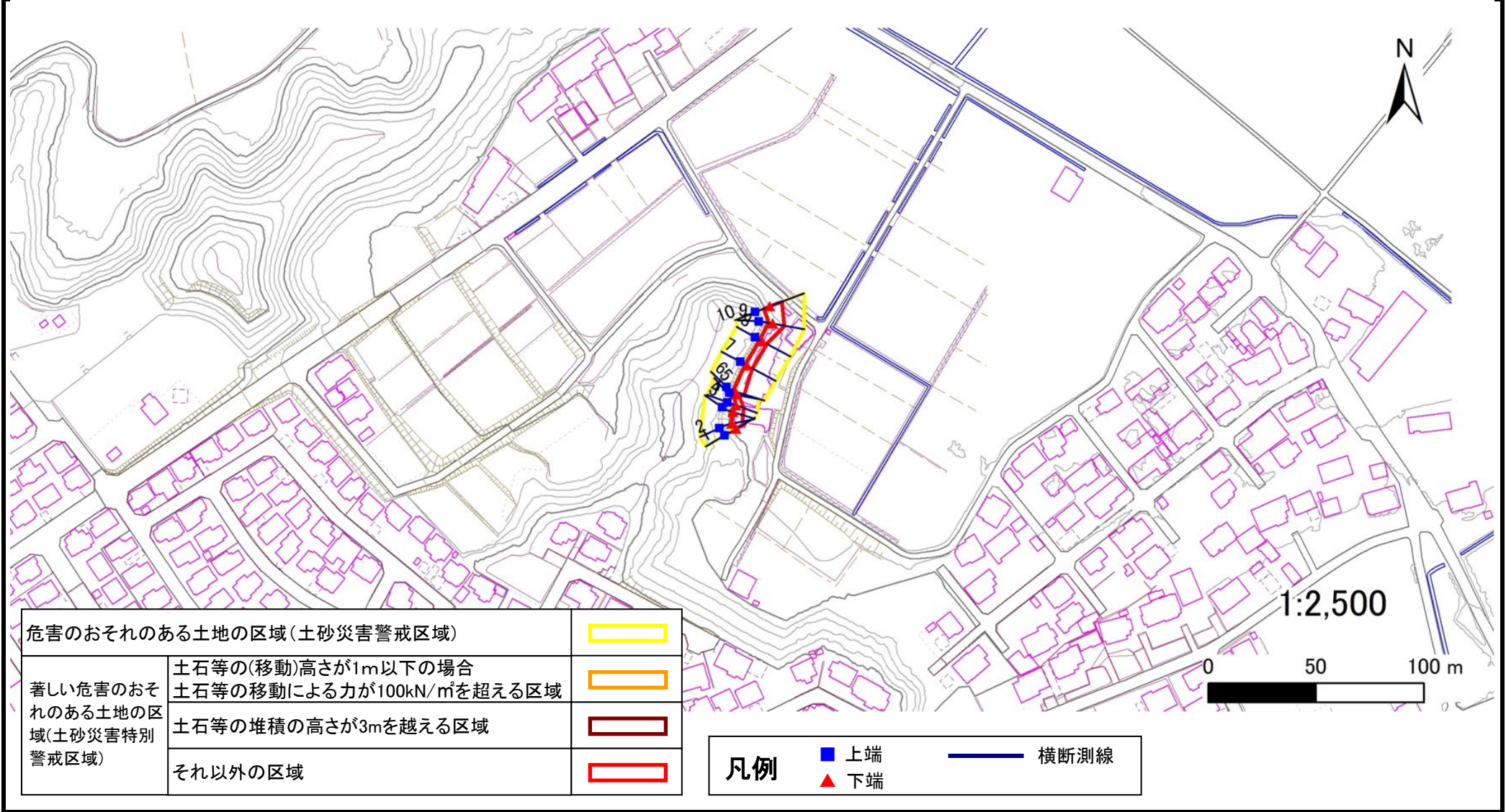
土砂災害警戒区域等の指定の告示に係る図書(その2)

告示番号	
告示年月日	

危害のおそれのある土地、著しい危害のおそれのある土地の設定図

調査年度	令和6年度
------	-------

急傾斜地の位置	箇所番号	N323K0172	箇所名	遠島入1	所在地	柴田郡柴田町大字槻木字遠島入, 大字槻木字遠島
---------	------	-----------	-----	------	-----	-------------------------



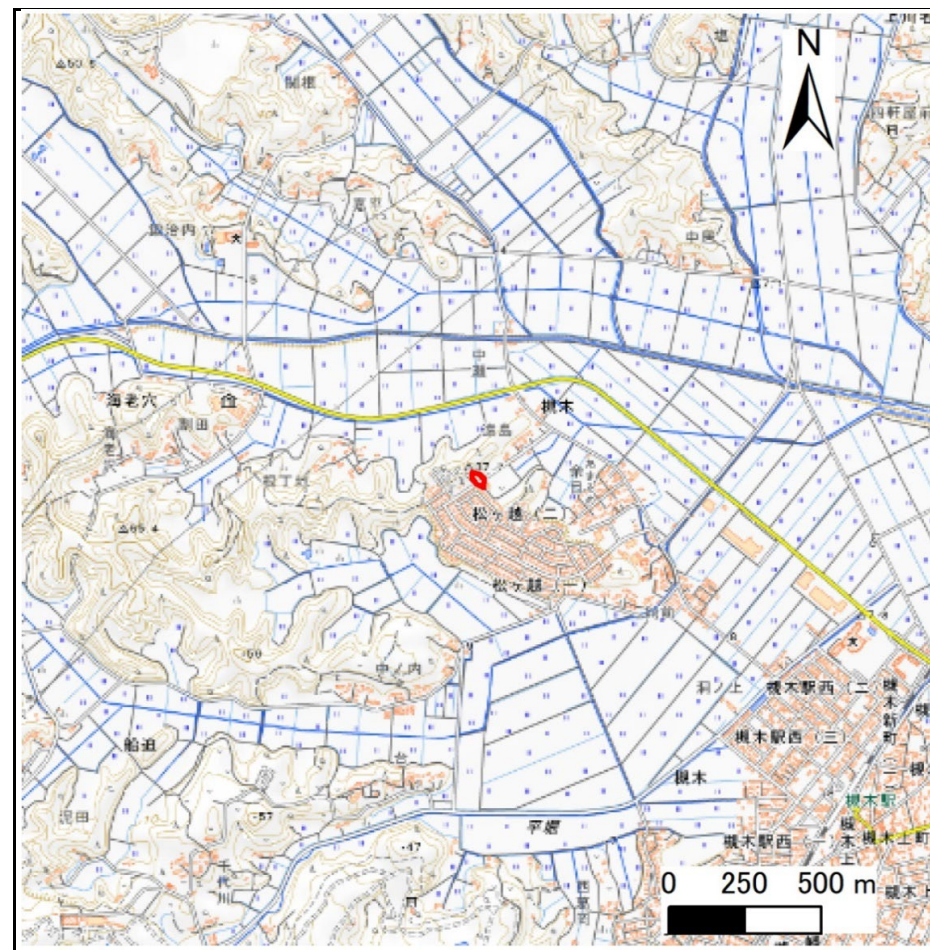
土砂災害警戒区域等の指定の告示に係る図書(その1)

告示番号	
告示年月日	

自然現象の種類	急傾斜地の崩壊
箇所番号	N323K0173
箇所名	遠島入2
所在地	柴田郡柴田町大字松ヶ越一丁目,大字松ヶ越二丁目,大字槻木字遠島入
調査機関	宮城県大河原土木事務所



位置図(S=1:200,000)



位置図(S=1:25,000)

宮城県

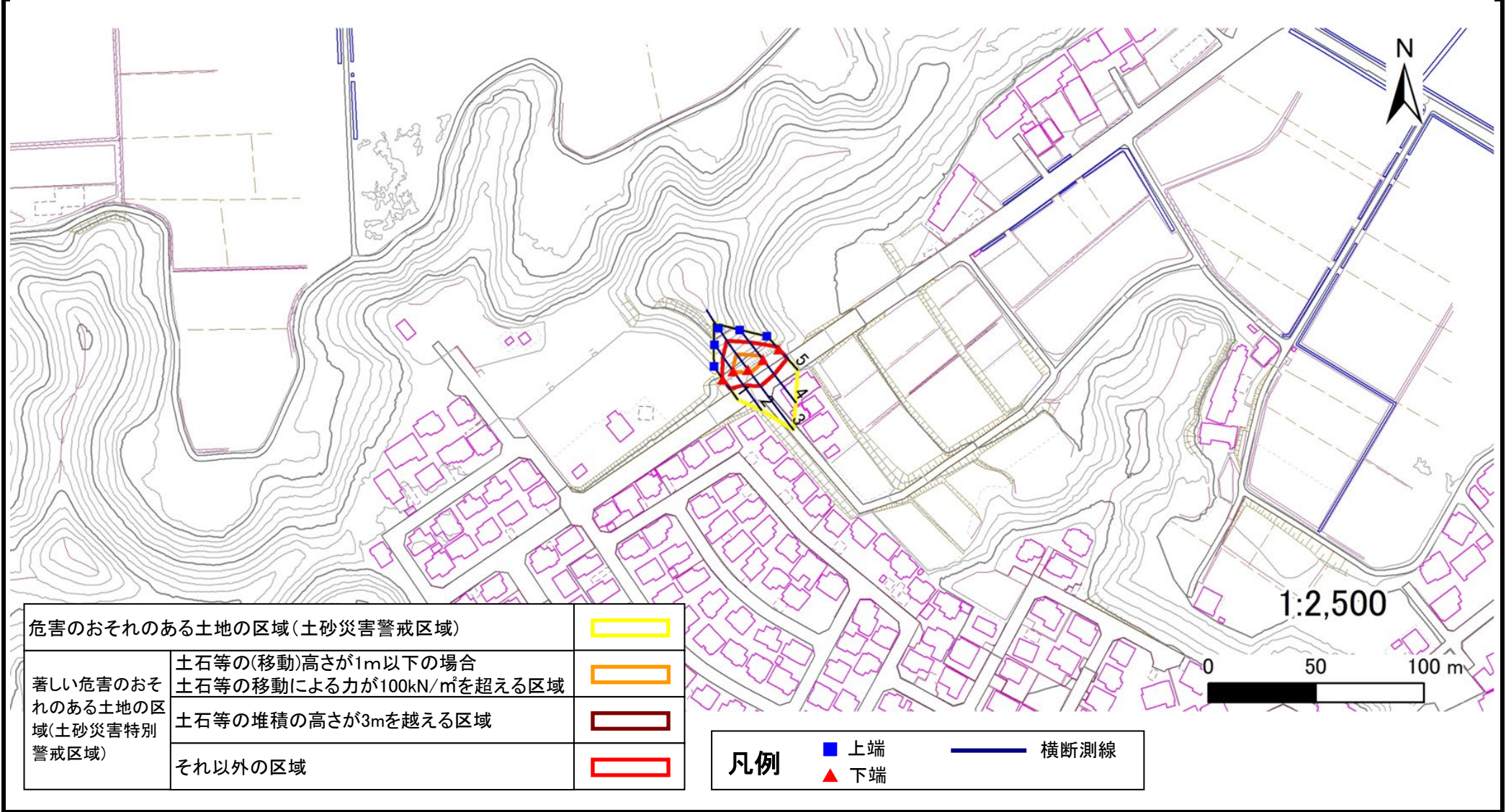
土砂災害警戒区域等の指定の告示に係る図書(その2)

告示番号	
告示年月日	

危害のおそれのある土地、著しい危害のおそれのある土地の設定図

調査年度	令和6年度
------	-------

急傾斜地の位置	箇所番号	N323K0173	箇所名	遠島入2	所在地	柴田郡柴田町大字松ヶ越一丁目, 大字松ヶ越二丁目, 大字槻木字遠島入
---------	------	-----------	-----	------	-----	------------------------------------



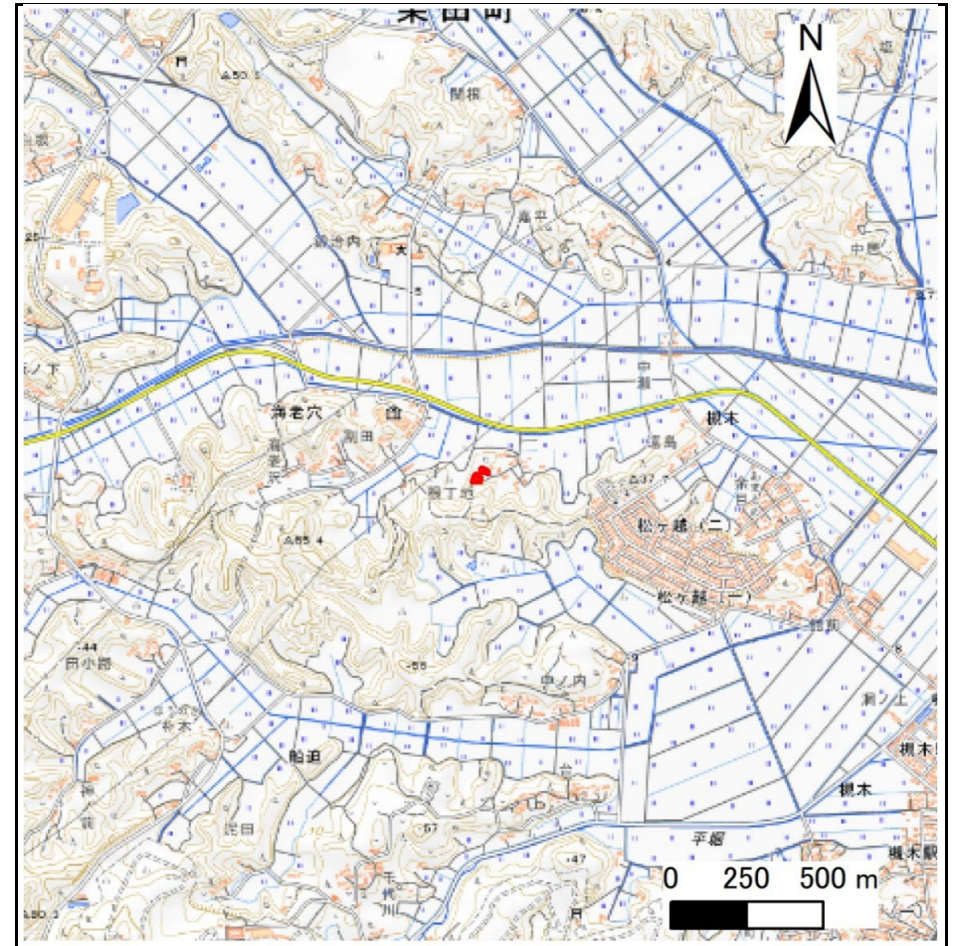
土砂災害警戒区域等の指定の告示に係る図書(その1)

告示番号	
告示年月日	

自然現象の種類	急傾斜地の崩壊
箇所番号	N323K0175
箇所名	一本松
所在地	柴田郡柴田町大字海老穴字一本松
調査機関	宮城県大河原土木事務所



位置図(S=1:200,000)



位置図(S=1:25,000)

宮城県

土砂災害警戒区域等の指定の告示に係る図書(その2)

告示番号	
告示年月日	

危害のおそれのある土地、著しい危害のおそれのある土地の設定図

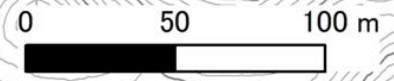
調査年度	令和6年度
------	-------

急傾斜地の位置	箇所番号	N323K0175	箇所名	一本松	所在地	柴田郡柴田町大字海老穴字一本松
---------	------	-----------	-----	-----	-----	-----------------



危害のおそれのある土地の区域(土砂災害警戒区域)		
著しい危害のおそれのある土地の区域(土砂災害特別警戒区域)	土石等の(移動)高さが1m以下の場合 土石等の移動による力が100kN/m ² を超える区域	
	土石等の堆積の高さが3mを越える区域	
それ以外の区域		

凡例		上端		横断測線
		下端		



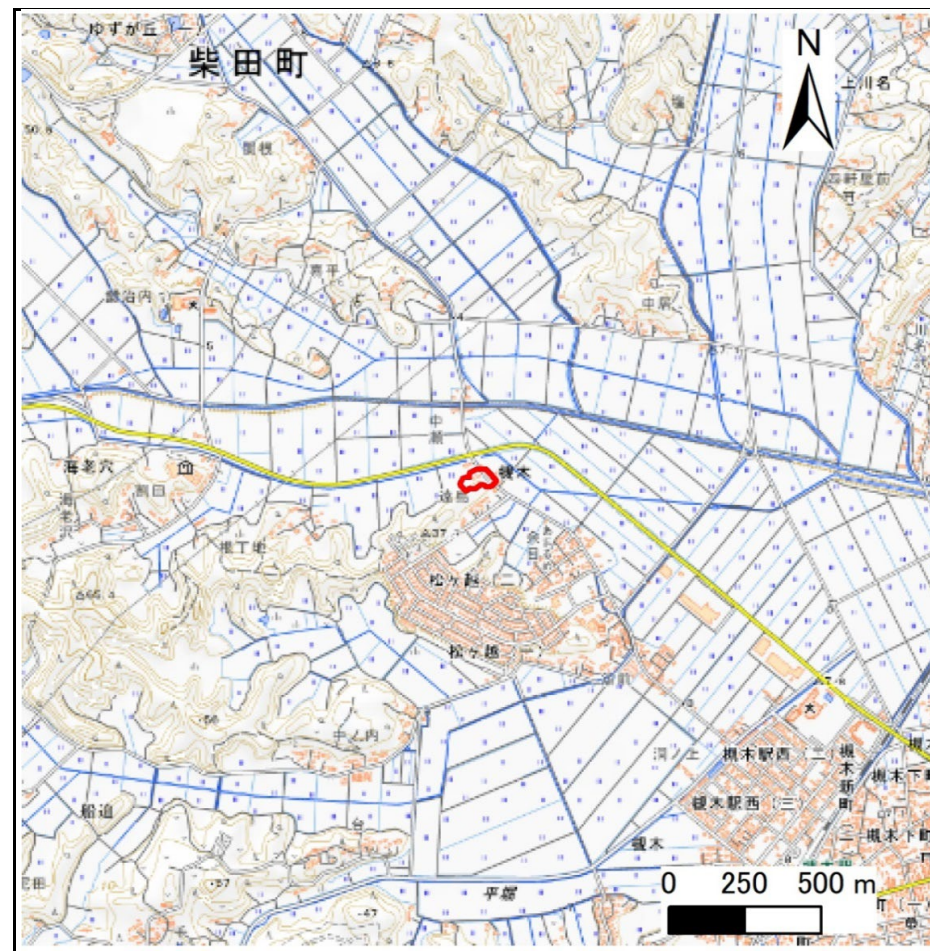
土砂災害警戒区域等の指定の告示に係る図書(その1)

告示番号	
告示年月日	

自然現象の種類	急傾斜地の崩壊
箇所番号	N323K0182
箇所名	燕石
所在地	柴田郡柴田町大字槻木字遠島,字新遠島,字燕石
調査機関	宮城県大河原土木事務所



位置図(S=1:200,000)



位置図(S=1:25,000)

宮城県

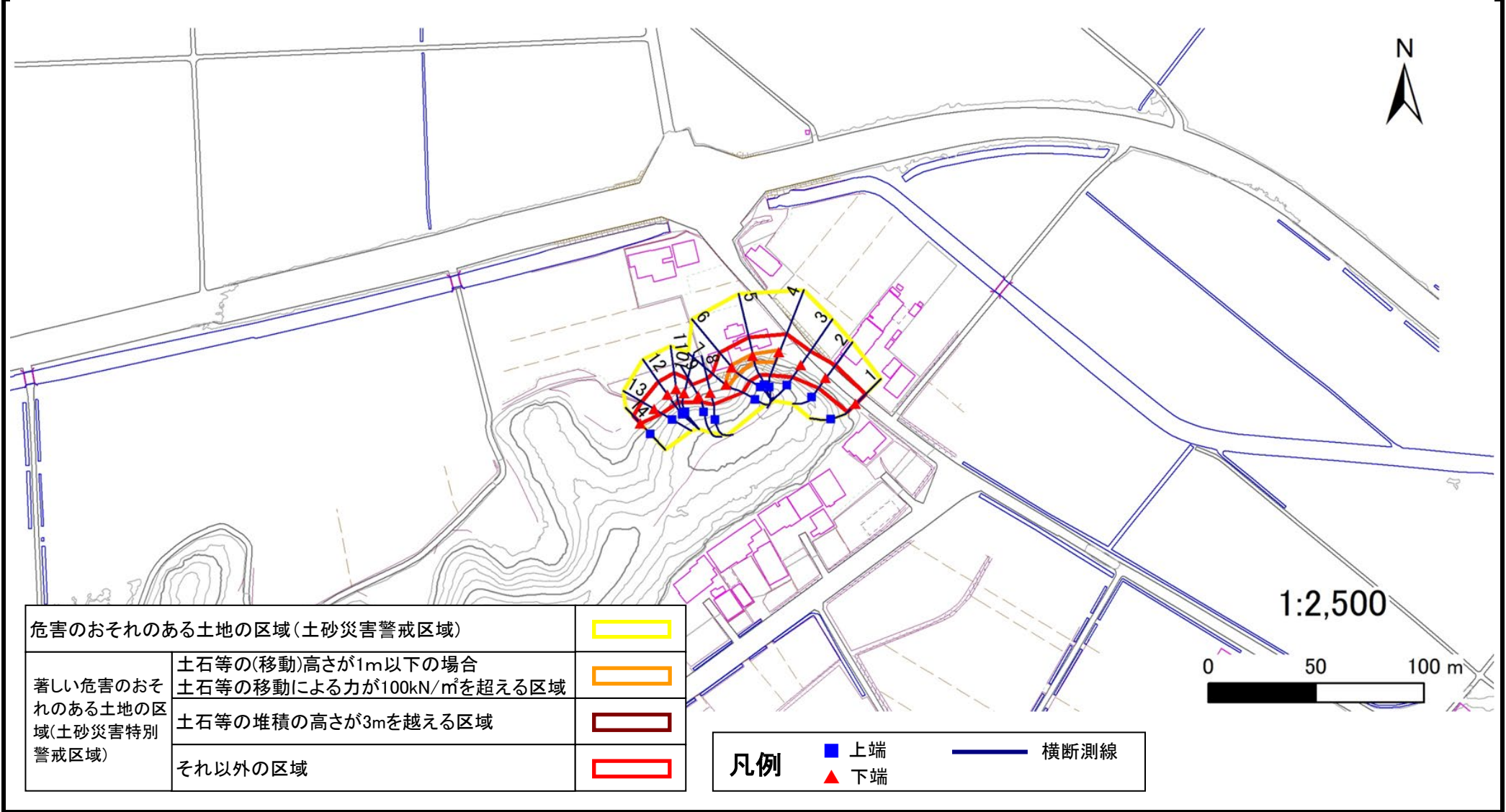
土砂災害警戒区域等の指定の告示に係る図書(その2)

告示番号	
告示年月日	

危害のおそれのある土地、著しい危害のおそれのある土地の設定図

調査年度	令和6年度
------	-------

急傾斜地の位置	箇所番号	N323K0182	箇所名	燕石	所在地	柴田郡柴田町大字槻木字遠島,字新遠島,字燕石
---------	------	-----------	-----	----	-----	------------------------



土砂災害警戒区域等の指定の告示に係る図書(その1)

告示番号	
告示年月日	

自然現象の種類	急傾斜地の崩壊
箇所番号	N323K0186
箇所名	炭釜1
所在地	柴田郡柴田町大字四日市場字炭釜,字日当山
調査機関	宮城県大河原土木事務所



位置図(S=1:200,000)



位置図(S=1:25,000)

宮城県

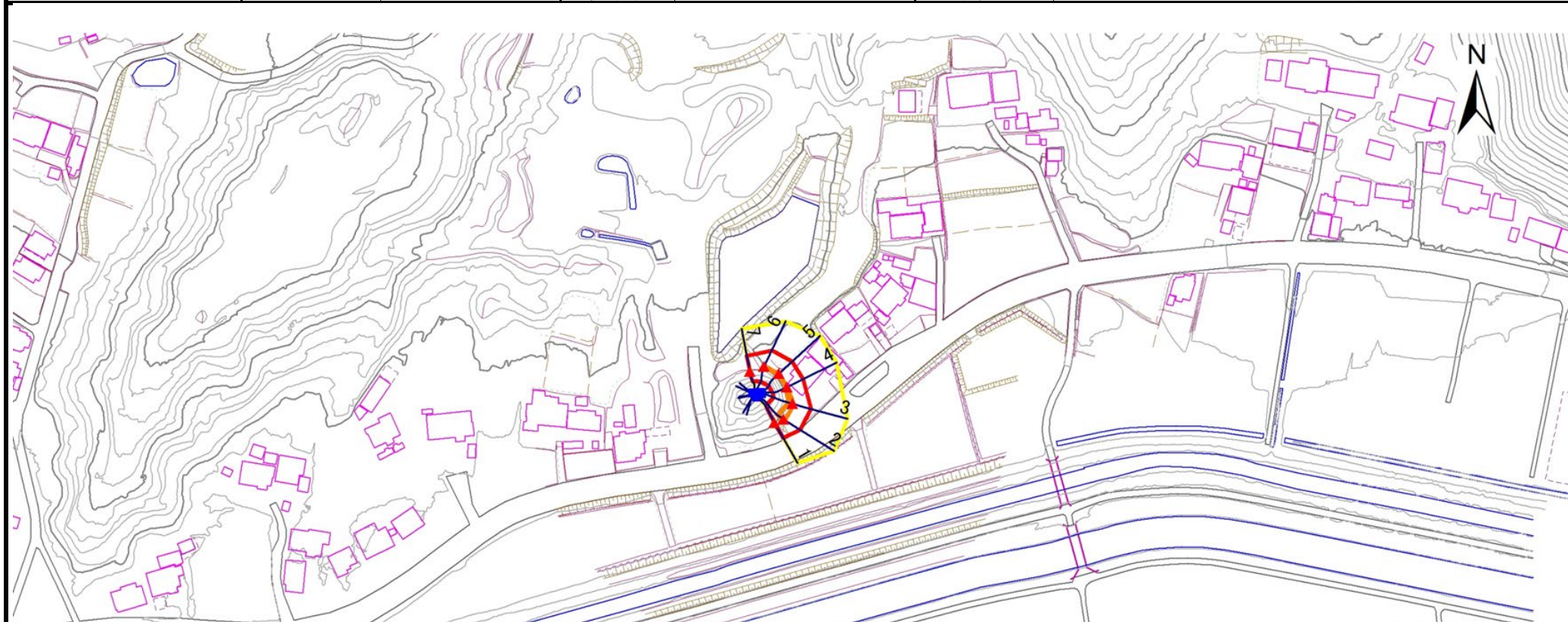
土砂災害警戒区域等の指定の告示に係る図書(その2)

告示番号	
告示年月日	

危害のおそれのある土地、著しい危害のおそれのある土地の設定図

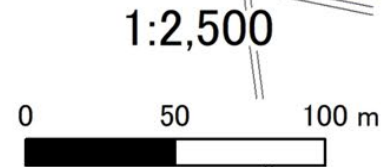
調査年度	令和6年度
------	-------

急傾斜地の位置	箇所番号	N323K0186	箇所名	炭釜1	所在地	柴田郡柴田町大字四日市場字炭釜, 字日当山
---------	------	-----------	-----	-----	-----	-----------------------



危害のおそれのある土地の区域(土砂災害警戒区域)		
著しい危害のおそれのある土地の区域(土砂災害特別警戒区域)	土石等の(移動)高さが1m以下の場合	
	土石等の移動による力が100kN/m ² を超える区域	
	土石等の堆積の高さが3mを越える区域	
それ以外の区域		

凡例		上端		横断測線
		下端		



土砂災害警戒区域等の指定の告示に係る図書(その1)

告示番号	
告示年月日	

自然現象の種類	急傾斜地の崩壊
箇所番号	N323K0189
箇所名	坂本前1
所在地	柴田郡柴田町大字四日市場字坂本前
調査機関	宮城県大河原土木事務所



位置図(S=1:200,000)



位置図(S=1:25,000)

宮城県

土砂災害警戒区域等の指定の告示に係る図書(その2)

告示番号	
告示年月日	

危害のおそれのある土地、著しい危害のおそれのある土地の設定図

調査年度	令和6年度
------	-------

急傾斜地の位置	箇所番号	N323K0189	箇所名	坂本前1	所在地	柴田郡柴田町大字四日市場字坂本前
---------	------	-----------	-----	------	-----	------------------

