

## ○ 審議事項 1

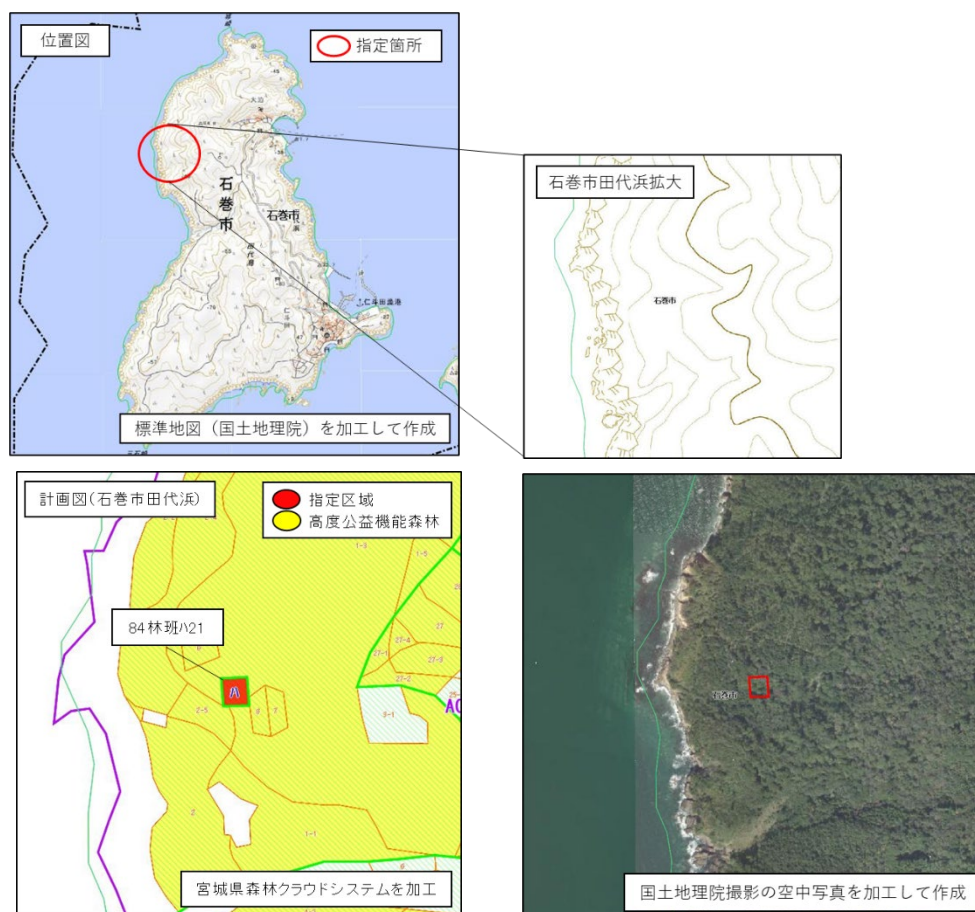
## 高度公益機能森林の区域の指定（案）について

## 【指定内容】

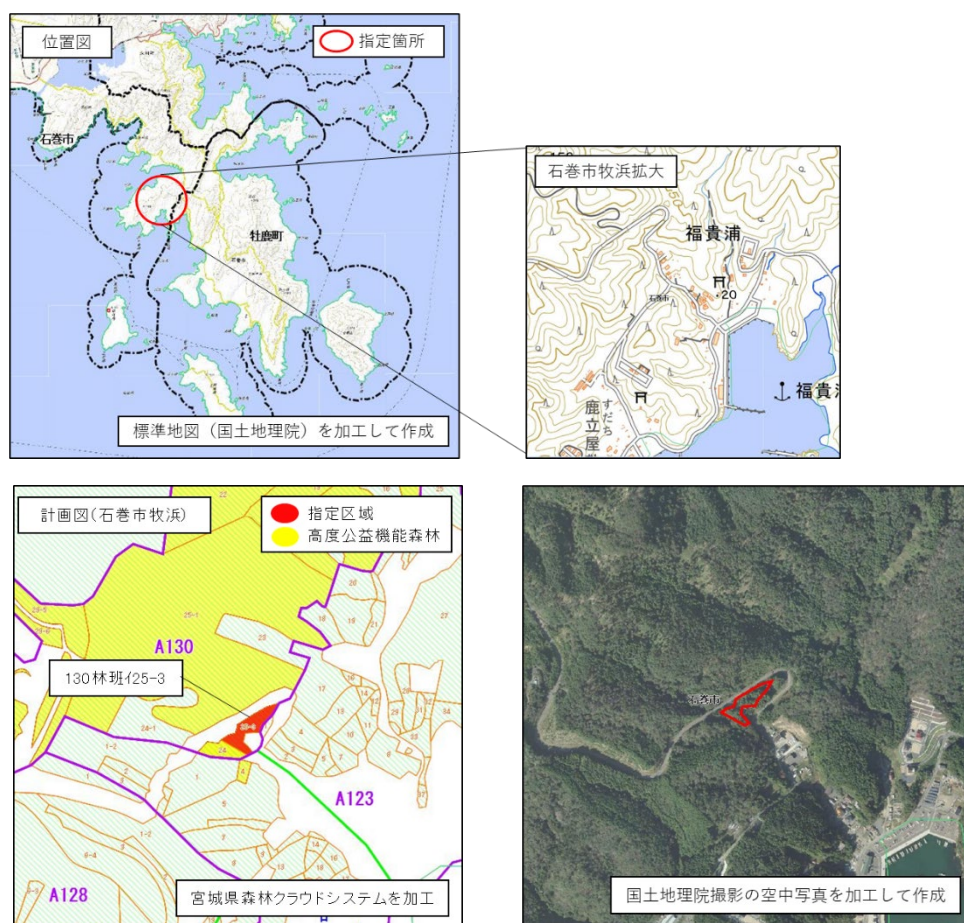
当該林小班は高度公益機能森林及び地区保全森林に隣接又は周辺に位置し、一体的な防除を実施することにより、松くい虫被害拡大防止の効果を高め、景観保全等の機能の発揮を図るために指定するもの。

市町村名	区域		面積 (ha)
	林班	小班	
石巻市(旧石巻市)	A084	ハ21	0.05
	A130	イ25-3	0.19
石巻市(旧牡鹿町)	G003	ニ3-1	0.23
	G037	イ7-1	0.02
東松島市(旧鳴瀬町)	B005	イ41-4	0.07
	B007	ニ29-2・ニ38-2・ニ44-1	0.13
	B010	ハ13-1	0.01
	B011	ニ12-2	0.03
	B012	ハ1-1	0.02
	B016	ハ7-2	0.04
	B019	ハ10-1・ハ11-2	0.11
	B020	イ1-10	0.08
女川町	A060	ロ1-1	0.09
	A088	ハ36-1	0.01
	A106	ロ7	0.36
	A109	ハ4-4	0.02
	A129	ハ21-2	0.08
南三陸町	B052	ロ14-1・レ21-1	0.13
	A108	ロ5-1・ロ5-2・ロ7-2	0.21
合計			1.88

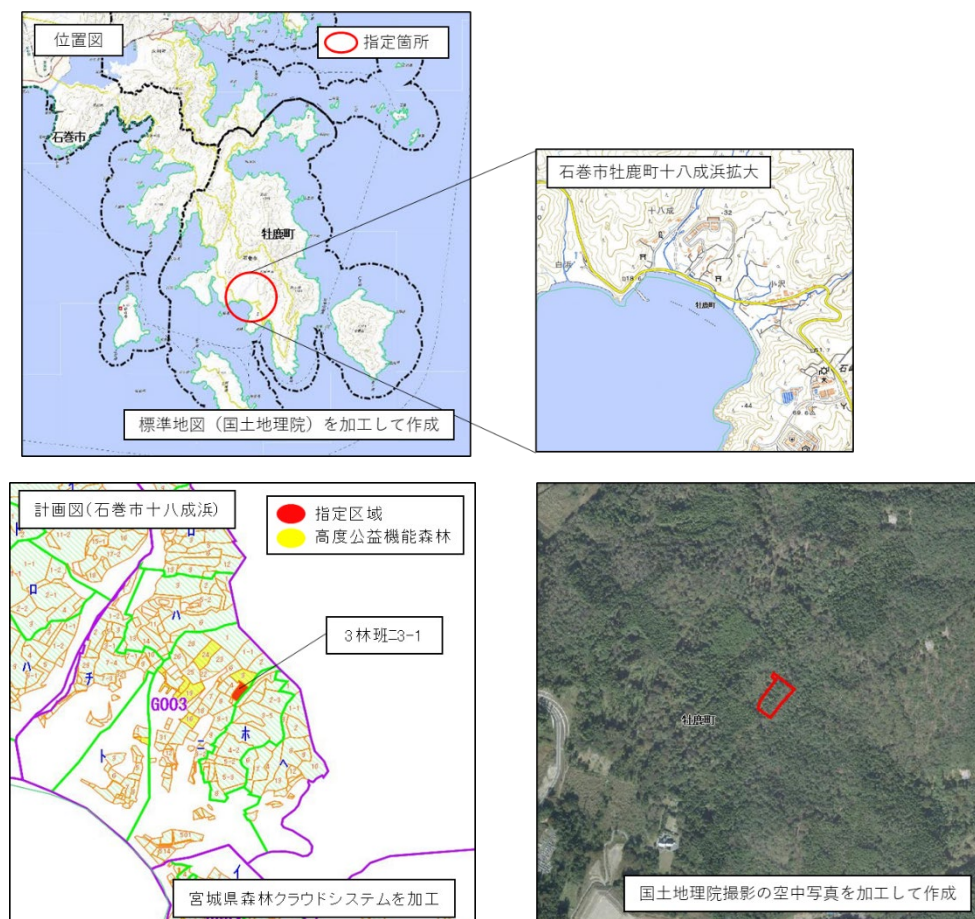
○石巻市（旧石巻市）A084 林班ハ21 小班（0.05ha）



○石巻市（旧石巻市）A130 林班125-3 小班（0.19ha）

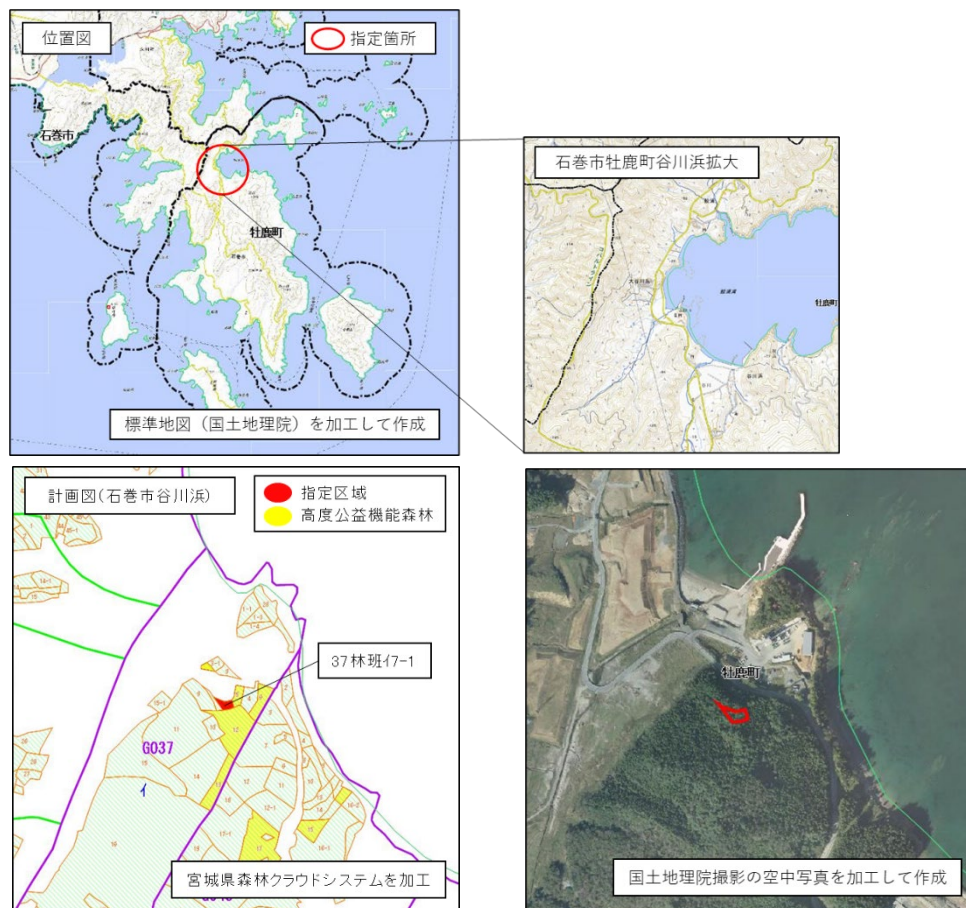


○石巻市（旧牡鹿町）G003 林班= 3-1 小班（0.23ha）

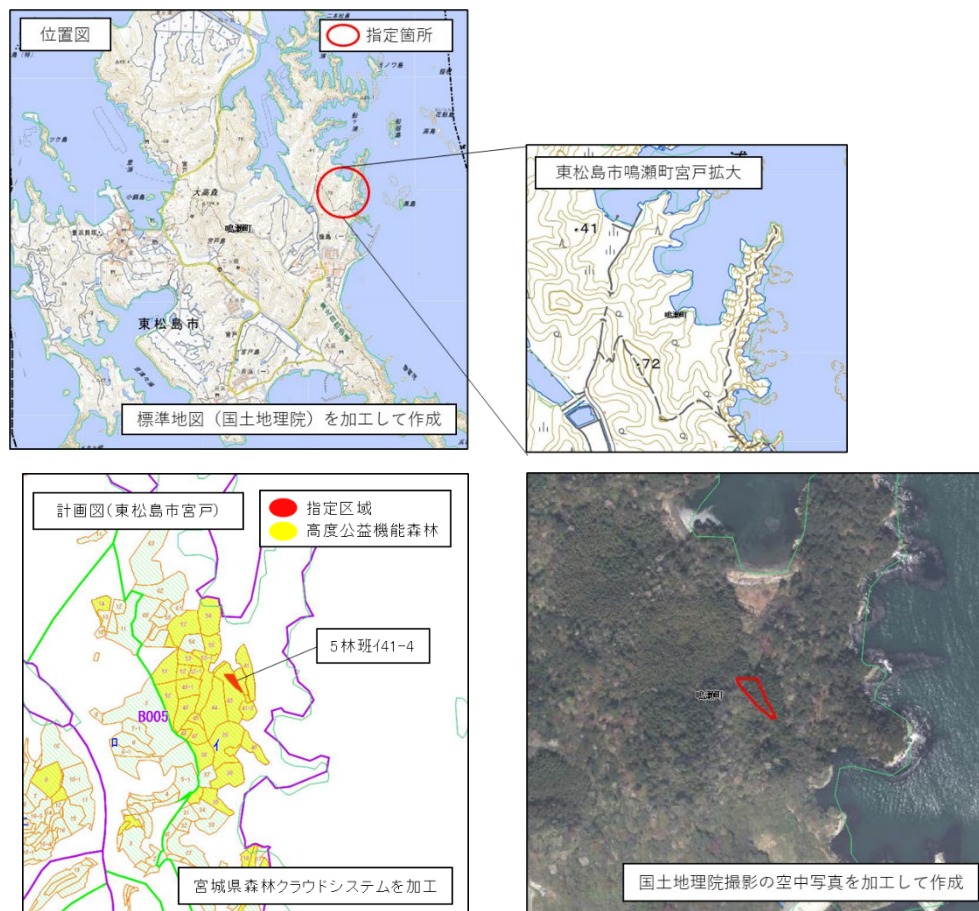




○石巻市（旧牡鹿町）G037 林班イ7-1 小班（0.02ha）

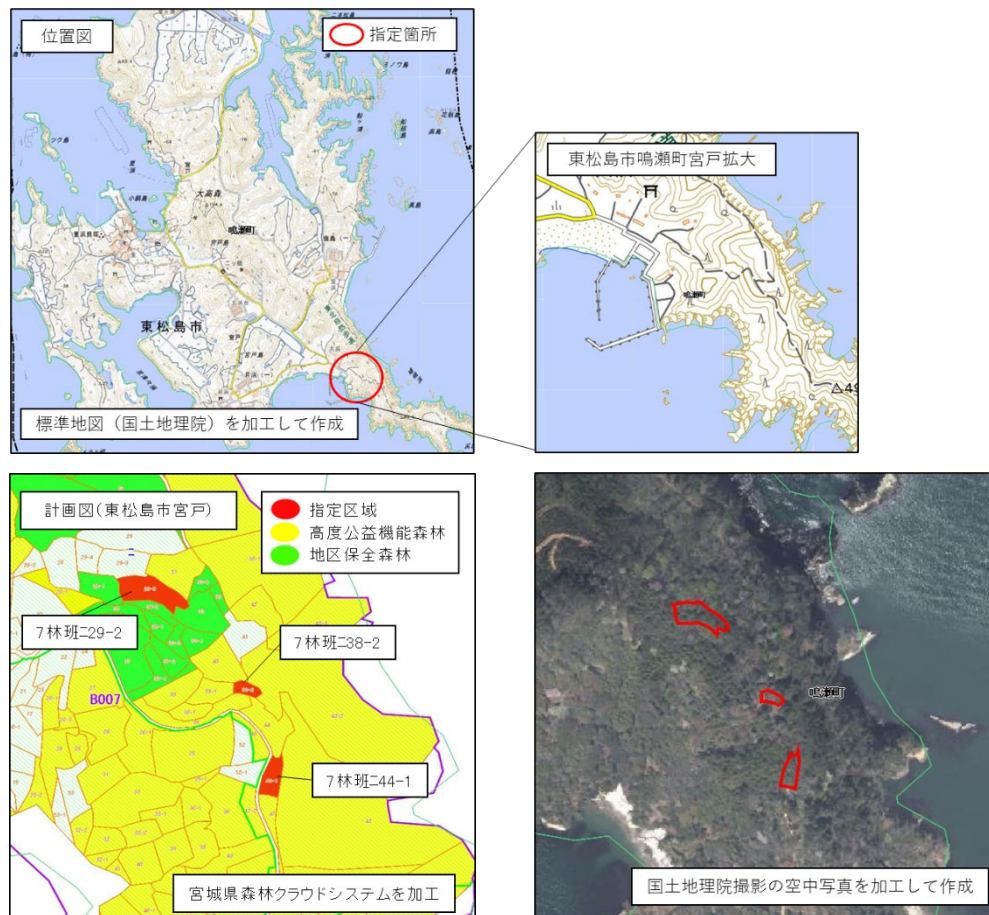


○東松島市（旧鳴瀬町）B005 林班イ41-4 林班（0.07ha）

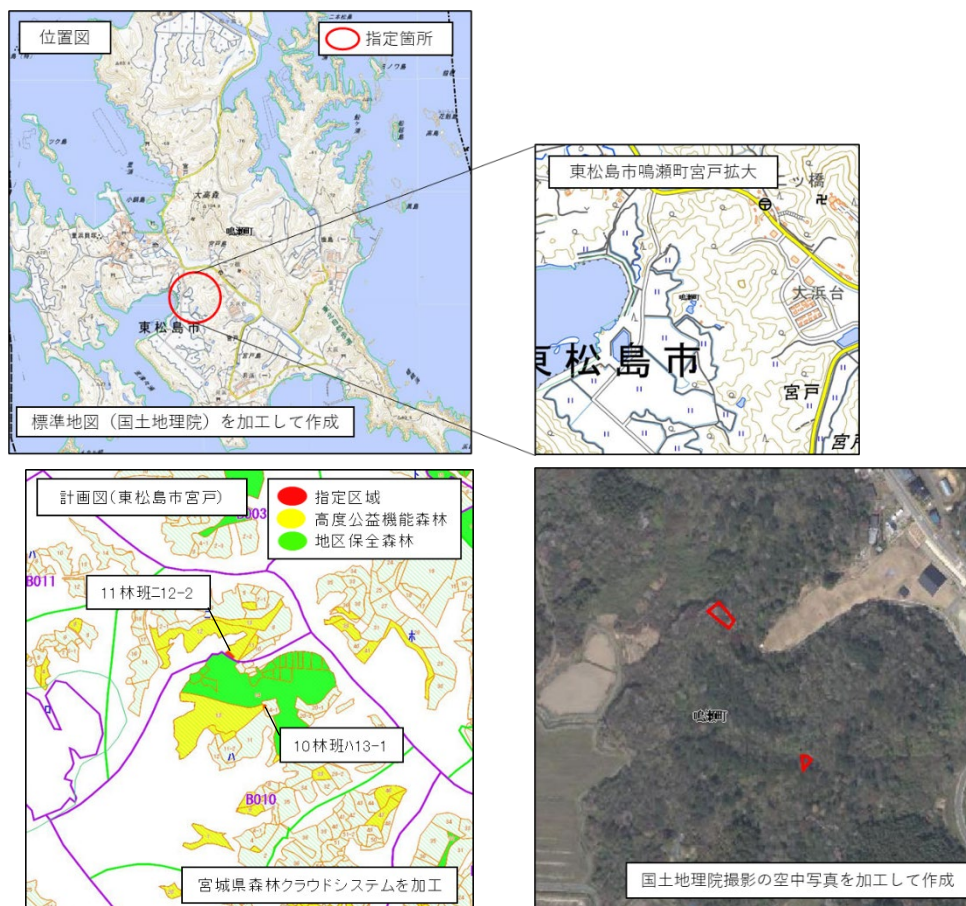




○東松島市（旧鳴瀬町）B007 林班ニ 29-2 小班、ニ 38-2 小班、ニ 44-1 小班（0.13ha）

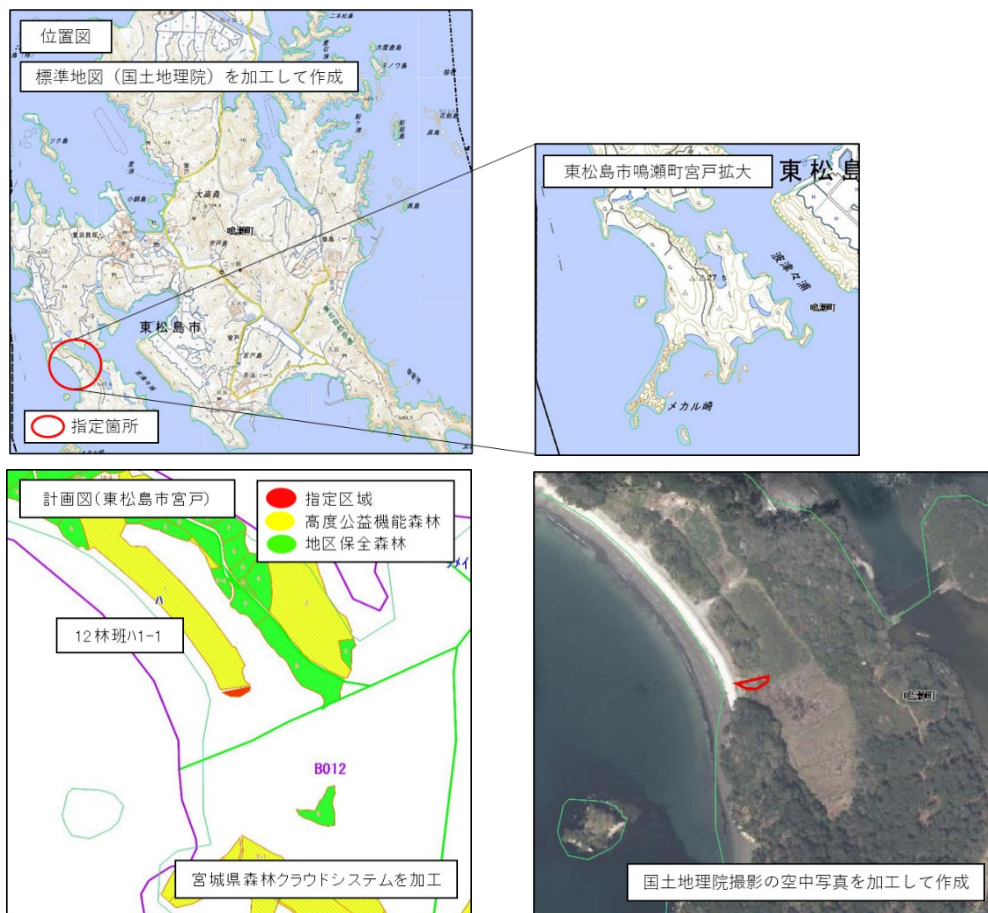


○東松島市（旧鳴瀬町）B010 林班ハ 13-1 小班（0.01ha）、B011 林班ニ 12-2 小班（0.03ha）

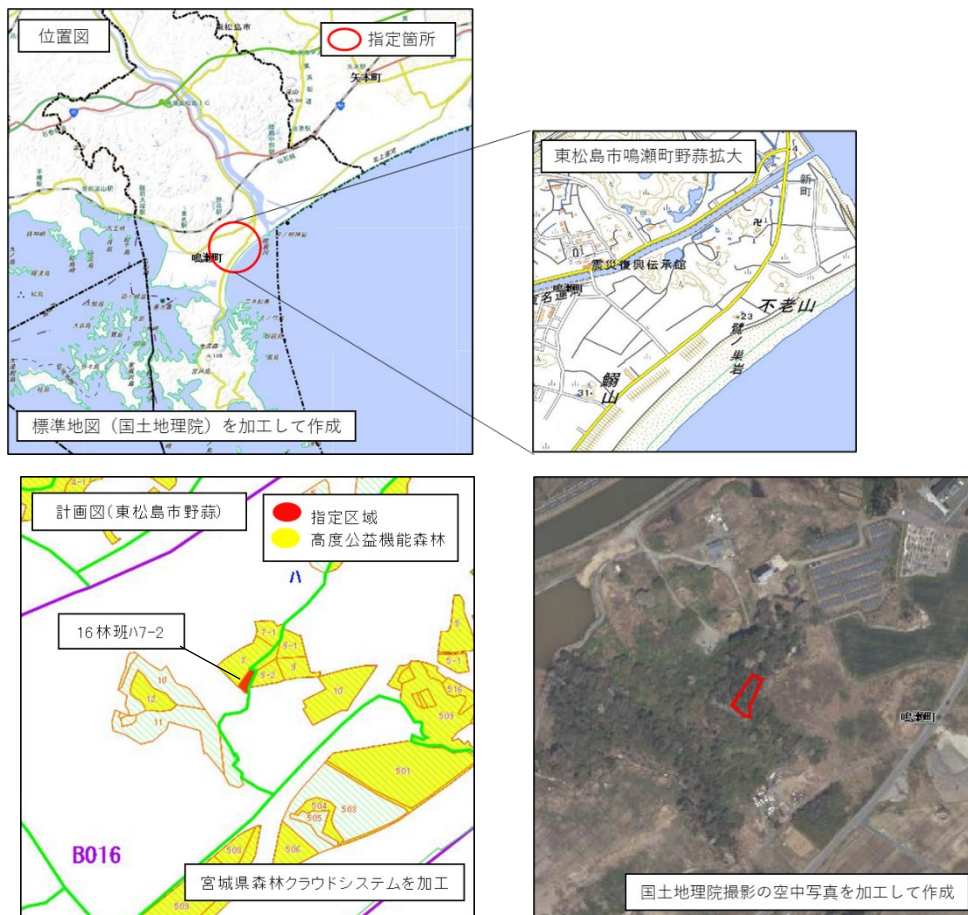




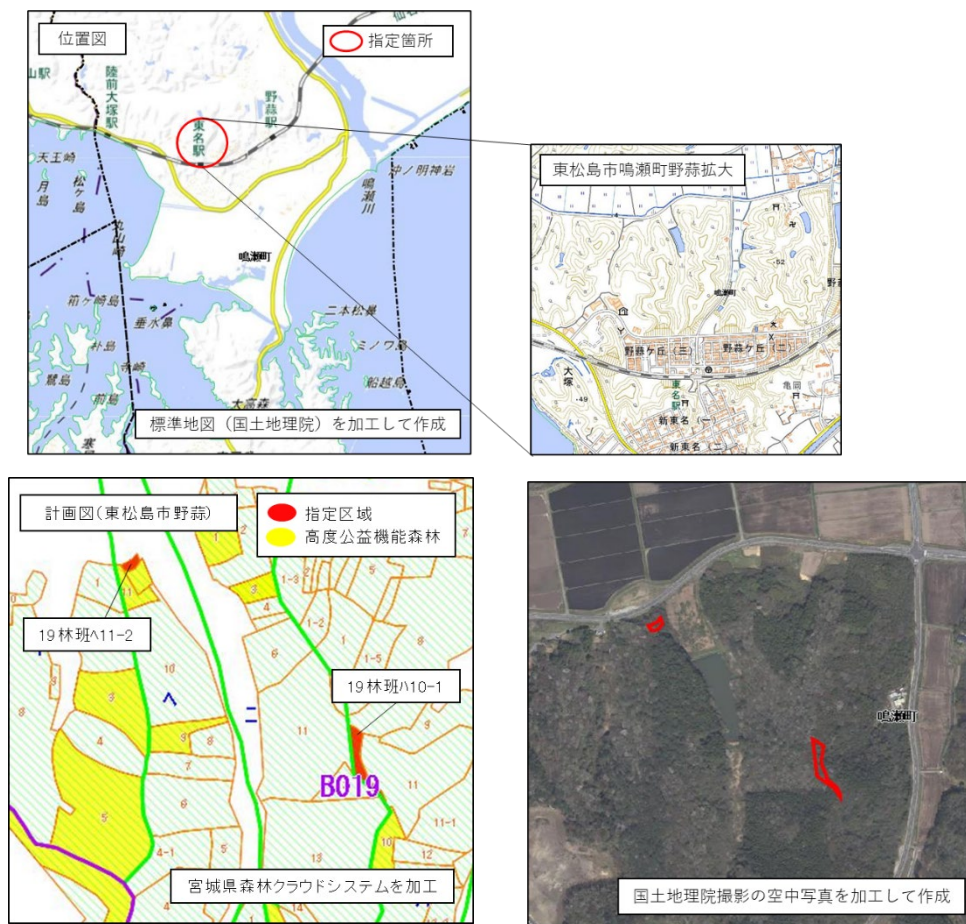
○東松島市（旧鳴瀬町）B012 林班ハ1-1 小班（0.02ha）



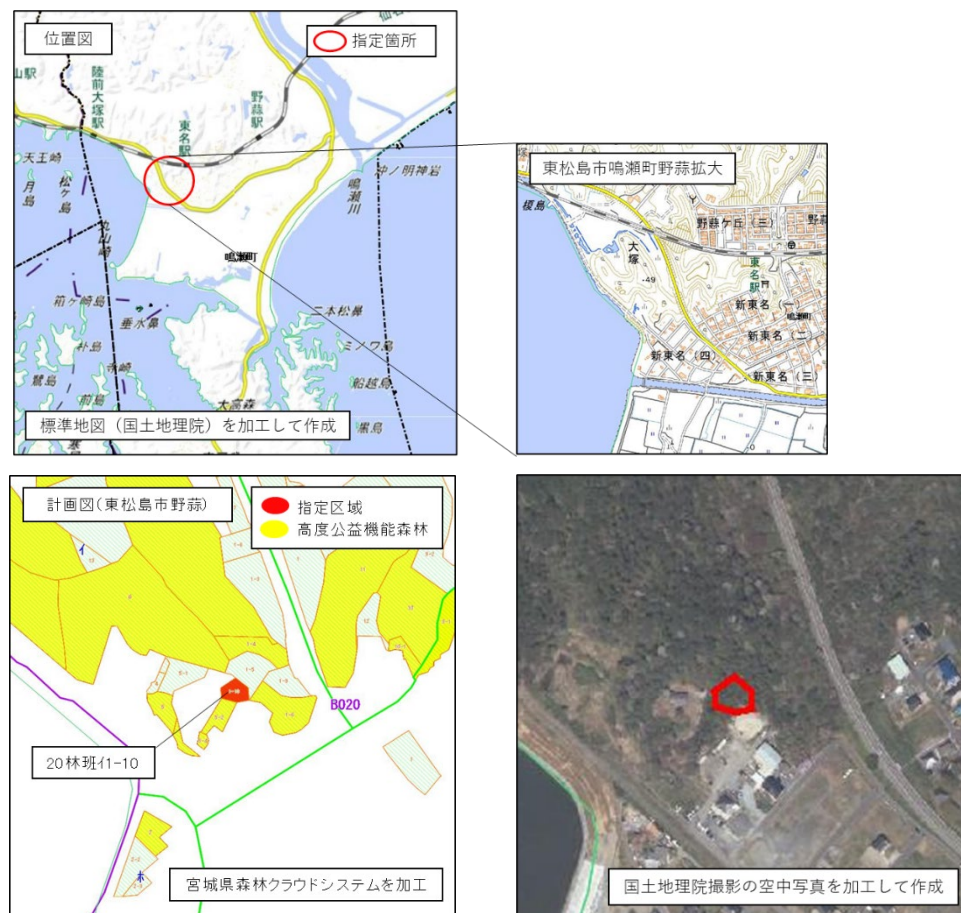
○東松島市（旧鳴瀬町）B016 林班ハ7-2 小班（0.04ha）



○東松島市（旧鳴瀬町）B019 林班<sup>△</sup>10-1 小班、<sup>△</sup>11-2 小班（0.11ha）

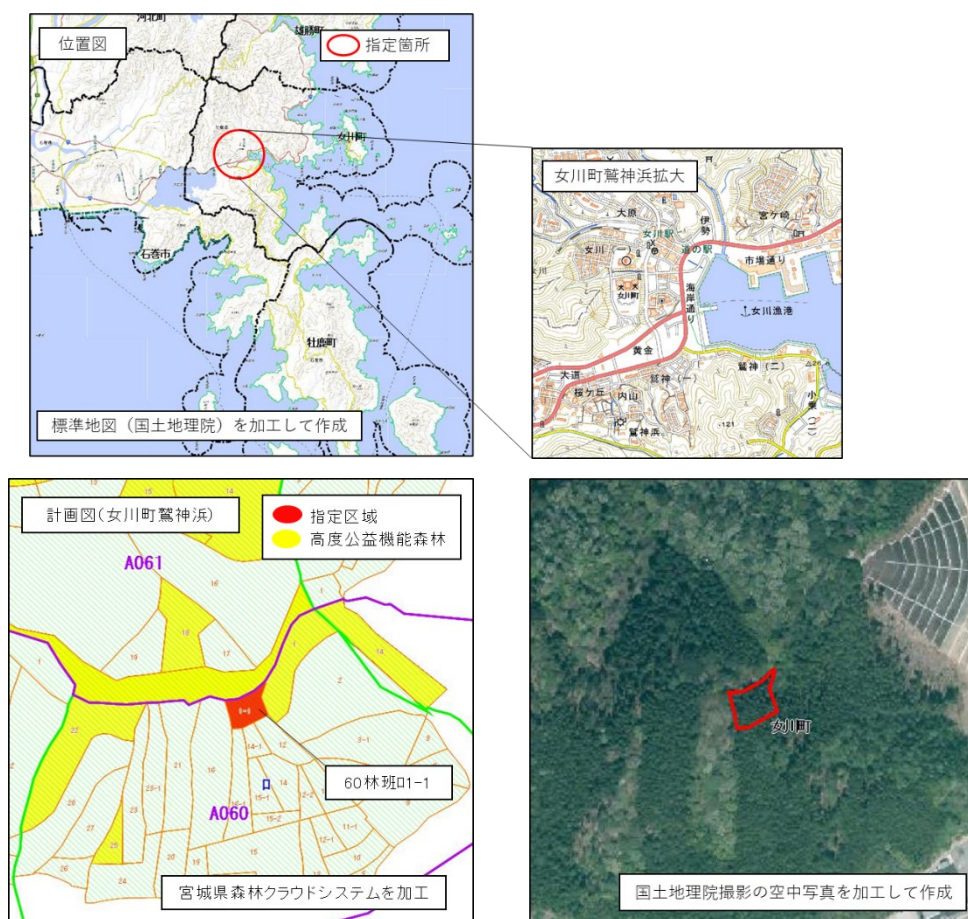


○東松島市（旧鳴瀬町）B020 林班<sup>△</sup>1-10 小班（0.08ha）

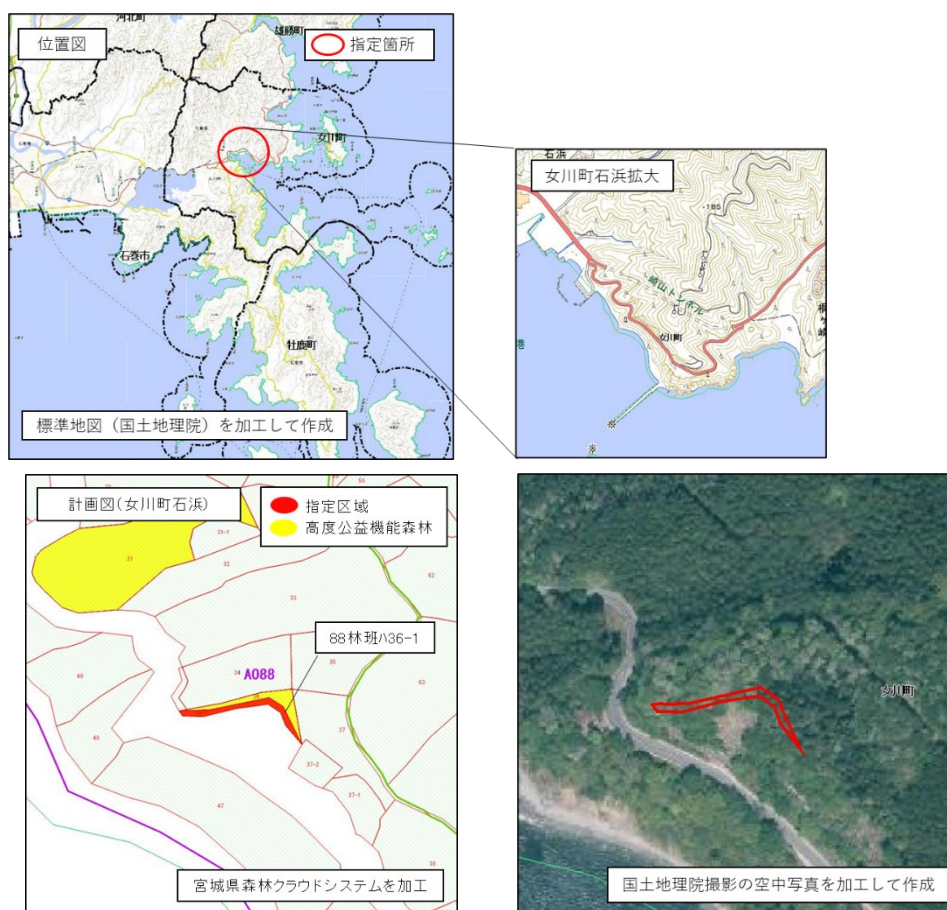




○女川町 A060 林班 $\square$  1-1 小班 (0.09ha)

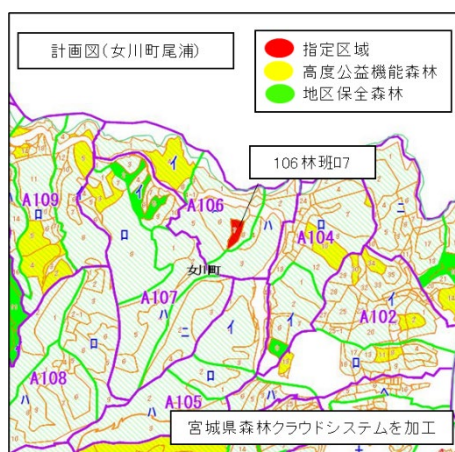


○女川町 A088 林班 $\Delta$  36-1 小班 (0.01ha)

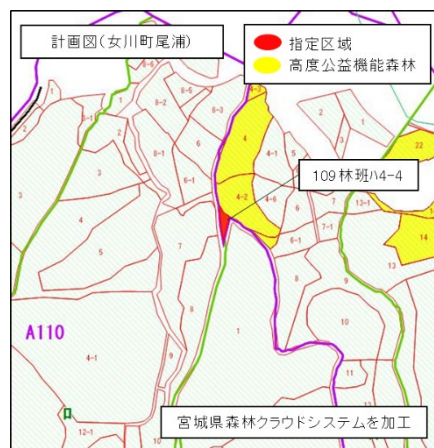




○女川町 A106 林班□7 小班 (0.36ha)

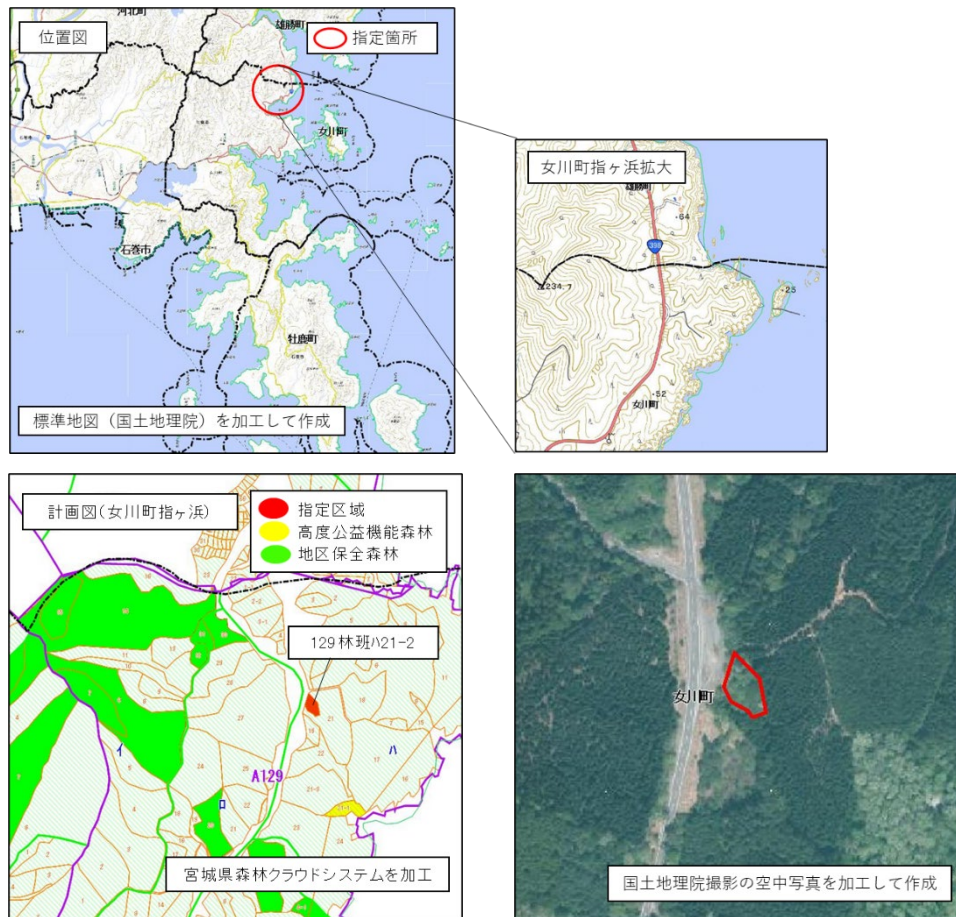


○女川町 A0109 林班ハ4-4 小班 (0.02ha)

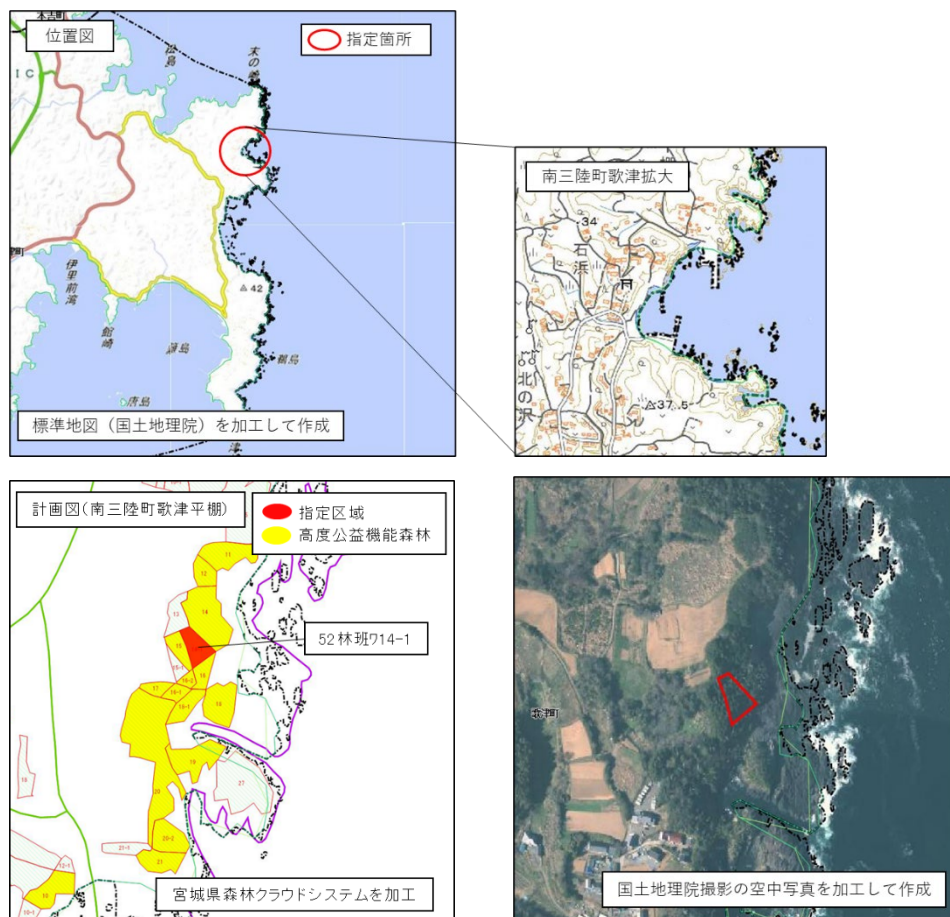




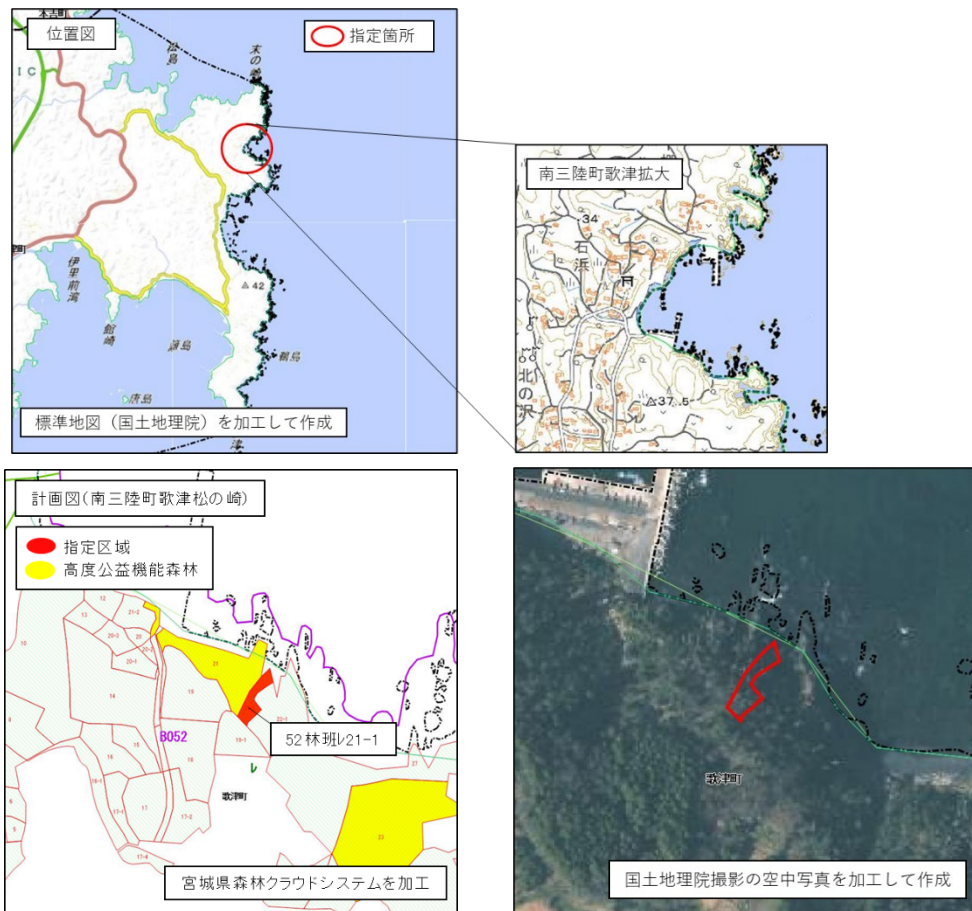
○女川町 A129 林班ハ 21-2 小班 (0.08ha)



○南三陸町 (旧歌津町) B052 林班ワ 14-1 小班 (0.09ha)



○南三陸町（旧歌津町）B052 林班レ 21-1 小班（0.04ha）



○南三陸町（旧志津川町）A108 林班ロ 5-1 小班、ロ 5-2 小班、ロ 7-2 小班（0.21ha）

