

第2章

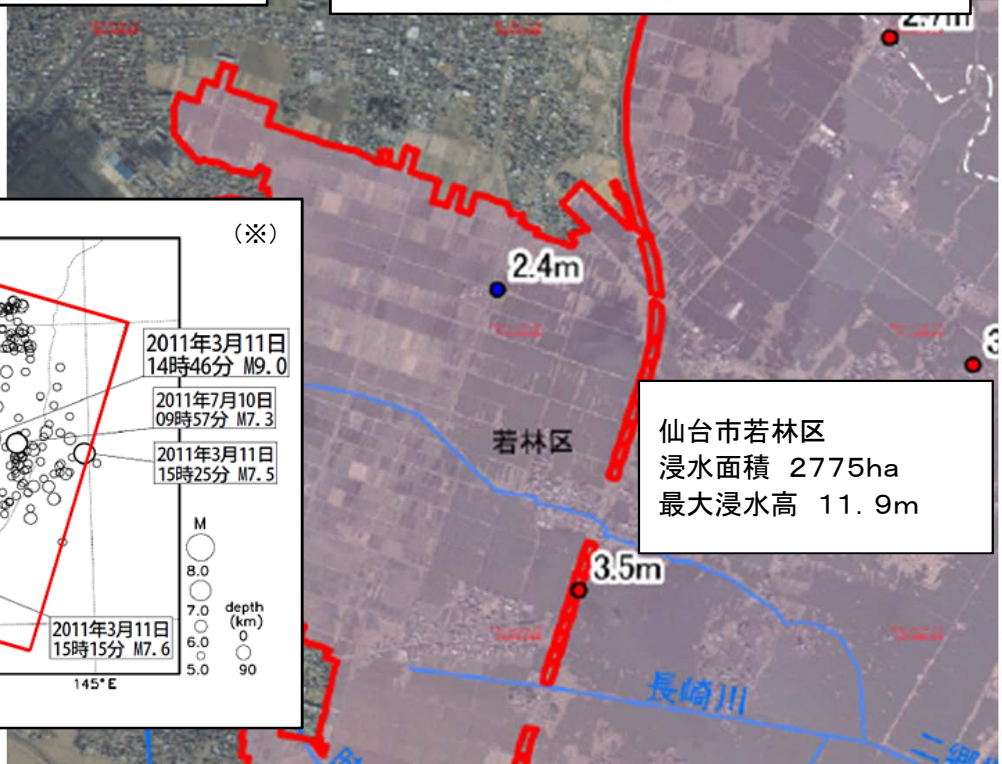
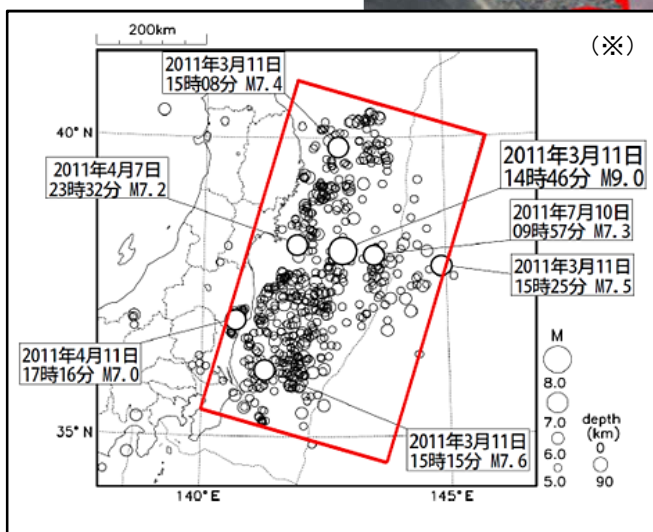
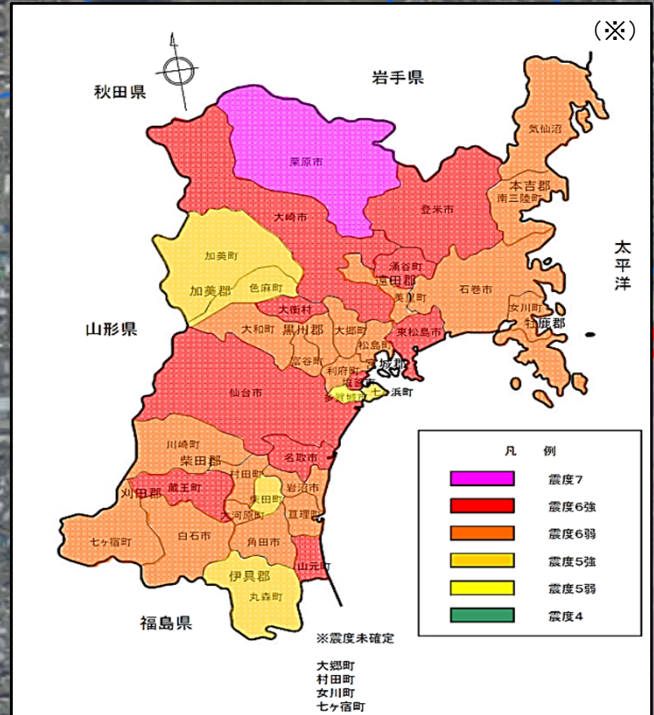
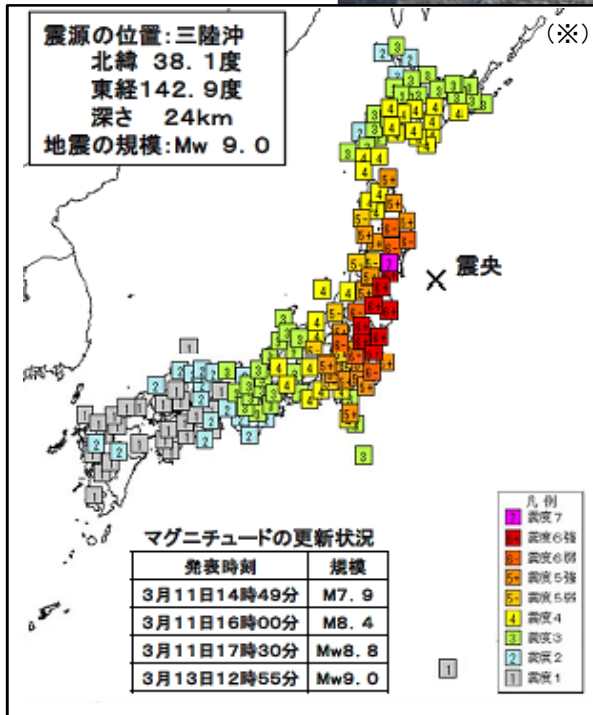
東日本大震災における被災状況

第2章 東日本大震災における被災状況

(1)地震・津波の概要

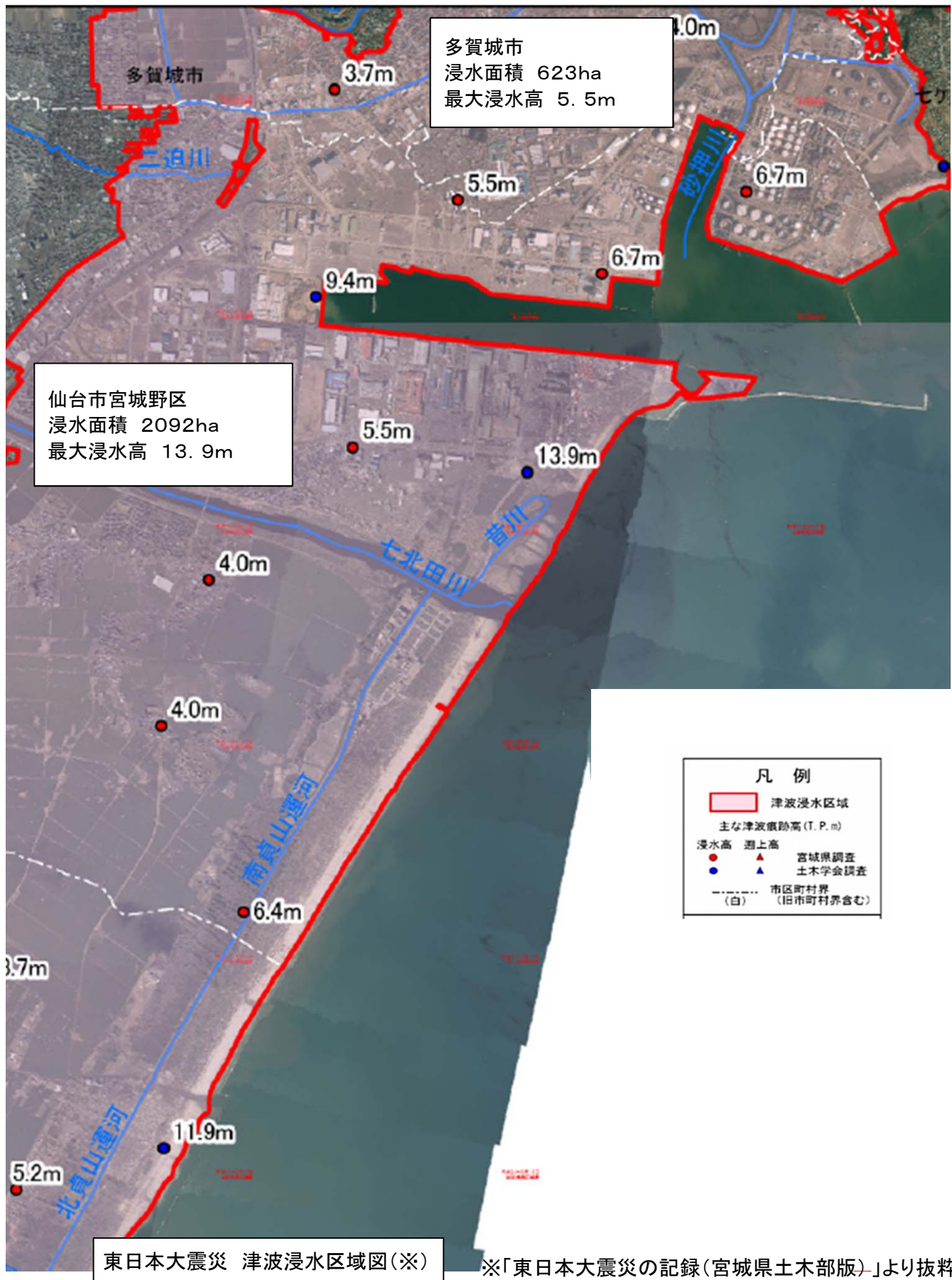
平成23年3月11日(金)14時46分頃に発生した「平成23年東北地方太平洋沖地震」は、三陸沖(牡鹿半島の東南東約130km付近、深さ約24km)を震源とするマグニチュード9.0という我が国の観測史上最大規模の地震でした。

この地震により巨大な津波が発生し、沿岸地域に壊滅的な被害をもたらし仙台港背後地土地区画整理事業地区内も大きな被害が生じました。



仙台市若林区
浸水面積 2775ha
最大浸水高 11.9m

第2章 東日本大震災における被災状況



第2章 東日本大震災における被災状況

(2) 震災前後における仙台港周辺状況





第2章 東日本大震災における被災状況

(3) 事業地区内の被災状況



第2章 東日本大震災における被災状況



第2章 東日本大震災における被災状況

(4) 事業地区周辺の被災状況



(※2)

仙台港中野埠頭(仙台市宮城野区)
平成23年3月13日撮影



アクセル周辺の状況(仙台市宮城野区)
平成23年3月11日撮影



アクセル3Fから撮影
平成23年3月11日 15:40頃撮影

※2「東日本大震災の記録(宮城県土木部版)」より抜粋