

土砂災害警戒区域等指定に向けた

# 基礎調査結果

## 説明会

令和6年度に完了した土砂災害防止法  
に基づく基礎調査結果と土砂災害警戒区域  
等の指定について説明します。

### 説明内容

- 1 基礎調査についての説明
- 2 (希望者のみ)個別説明ブースによる説明
  - 予約時間枠ごとに全体向けの説明を行い、その後希望者には個別ブースでの説明を行います。
  - 個別ブースでの説明についてはチラシ記載の予約方法で予約いただくと案内がスムーズです。
  - 希望者多数によりご希望の予約枠での案内が難しい場合は、県からご連絡させていただく場合があります。

栗駒・金成地区 2025.11.29(土)

会場 栗駒総合支所

鶯沢地区 2025.12.6(土)

会場 栗原市鶯沢振興センター

一迫地区 2025.12.13(土)

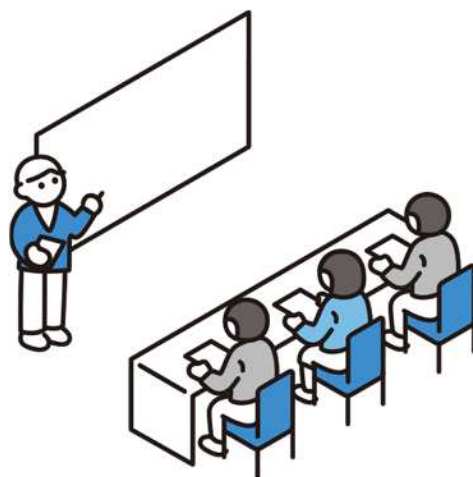
会場 一迫総合支所

時間

午前の部9:00~12:00

全会場共通

午後の部13:00~15:00



主催 宮城県(北部土木事務所栗原地域事務所)

## 予約方法

### 1 LoGoフォームによる予約

以下のURLもしくはQRコードを読み取りいただき、予約フォームから予約ください。



<https://logoform.jp/form/GQGB/1275793>

### 2 電話による予約

以下の電話番号で受け付けます。

TEL:0228-22-2193(担当 河川砂防班)

### 3 裏面のFAX申込み表から以下のFAX番号へ送信願います。

FAX:0228-22-9049

※申し込みは各会場の開催日一週間前までにお願いします。

お願い

予約には以下のご希望時間枠をお伝えください

9:00~10:00 13:00~14:00

10:00~11:00 14:00~15:00

11:00~12:00

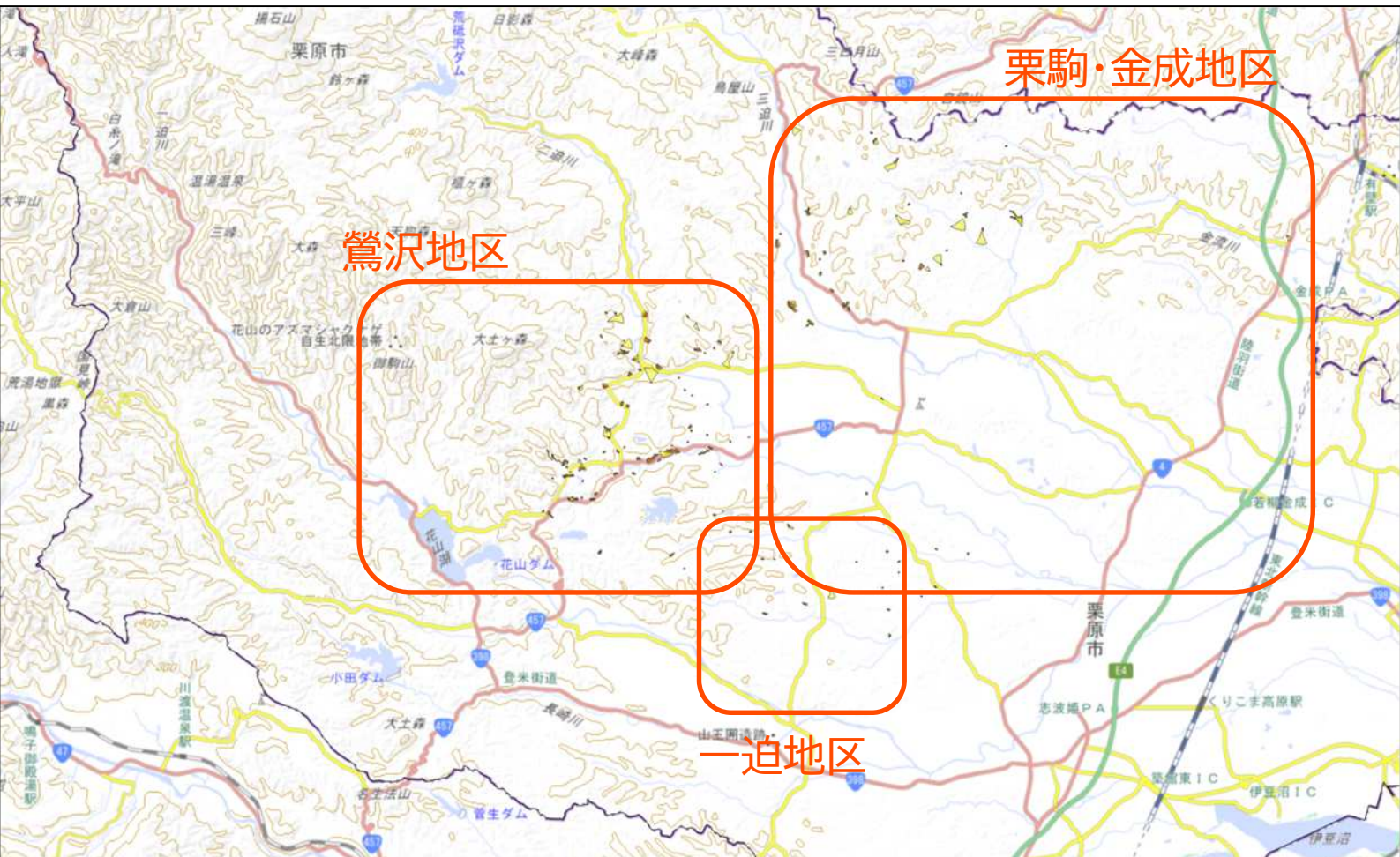
時間枠内のご案内となりますので、お待たせすることもあることをご理解ください。

## 説明会対象の行政区について

栗駒地区および金成地区において、以下の地図上に赤枠で示した範囲が、土砂災害防止法に基づく土砂災害警戒区域等に指定される可能性がある範囲です。

本説明会は、この調査結果を皆様にお伝えするためのものです。ご自身の地域が対象となっているか、地図と対象となる行政区をご確認ください。

### 基礎調査の実施範囲



地理院タイル（標高タイル(基盤地図情報数値標高モデル)）を加工して作成

## 説明会対象の行政区

### 栗駒地区

芋塚、下文字、三丁、山口、若木、西田、中文字、  
中野上、町田、鳥沢下、鳥沢南、鳥沢北、田高田、日照田、宝領

### 金成地区

藤渡戸、普賢堂

### 鶯沢地区

駒場上、秋法下、秋法上、袋、日向、八沢

### 一迫地区

一本松、狐崎1、狐崎2、大崩、片子沢、本沢



# 基礎調査結果の確認方法

基礎調査結果については宮城県ホームページで公表しています。

1

「宮城県 基礎調査結果」で検索するか下記QRコード、URLよりアクセス

宮城県 基礎調査結果



<https://www.pref.miyagi.jp/soshiki/nh-khdbk/r6kisotyousakekka.html>



2

以下の赤枠をクリックし対象地区を確認できます

トップページ > 組織から探す > 土木部 > 北部土木事務所栗原地域事務所 > 土砂災害防止法に基づく基礎調査結果（栗原市）について

[LINEで見る](#) [シェアする](#) [Xポスト](#) [印刷用ページを表示する](#) 掲載日：2025年8月14日

## 土砂災害防止法に基づく基礎調査結果（栗原市）について

以下に掲載している箇所は、土砂災害防止法に基づく基礎調査が完了しており、今後、土砂災害警戒区域等を指定していくことになります。

また、基礎調査を実施し、すでに土砂災害警戒区域等に指定されている箇所については、[宮城県防災砂防課のホームページ](#)からご覧いただけます。

基礎調査結果に関する説明会については別途お知らせします。

日付	基礎調査結果
	<a href="#">PDF 基礎調査箇所位置図（PDF：3.028KB）</a>
	<a href="#">PDF 基礎調査箇所一覧（土石流）（PDF：67KB）</a>
	<a href="#">PDF 基礎調査箇所一覧（急傾斜地の崩壊）（PDF：87KB）</a>
	<a href="#">PDF 基礎調査結果の図面（土石流）1～8（PDF：9.144KB）</a>
	<a href="#">PDF 基礎調査結果の図面（土石流）9～16（PDF：9.091KB）</a>
	<a href="#">PDF 基礎調査結果の図面（土石流）17～24（PDF：9.318KB）</a>
	<a href="#">PDF 基礎調査結果の図面（土石流）25～31（PDF：8.813KB）</a>
	<a href="#">PDF 基礎調査結果の図面（土石流）32～36（PDF：6.726KB）</a>

### 重要なお知らせ

- > 【通報先】斜面や渓流の異常、土砂災害
- > 米田閘控措置に関する情報について
- > 参政党によるみやぎ型管理運営方式に対する発言について
- > 【注意喚起】県職員をかたる不審な電話にご注意ください
- > 令和6年能登半島地震にかかる特設ページ

[重要なお知らせ一覧 >](#)

### こちらのページも読まれています

- > 北部土木事務所栗原地域事務所
- > 土砂災害防止法に基づく基礎調査結果の公表について
- > （主）築館登米線\_秋沢道路

3

以下の赤枠をクリックし詳細な図面を確認できます

日付	基礎調査結果
	<a href="#">PDF 基礎調査箇所位置図（PDF：3.028KB）</a>
	<a href="#">PDF 基礎調査箇所一覧（土石流）（PDF：67KB）</a>
	<a href="#">PDF 基礎調査箇所一覧（急傾斜地の崩壊）（PDF：87KB）</a>
	<a href="#">PDF 基礎調査結果の図面（土石流）1～8（PDF：9.144KB）</a>
	<a href="#">PDF 基礎調査結果の図面（土石流）9～16（PDF：9.091KB）</a>
	<a href="#">PDF 基礎調査結果の図面（土石流）17～24（PDF：9.318KB）</a>
	<a href="#">PDF 基礎調査結果の図面（土石流）25～31（PDF：8.813KB）</a>
	<a href="#">PDF 基礎調査結果の図面（土石流）32～36（PDF：6.726KB）</a>

土砂災害警戒区域等の指定の告示に係る図書（その2）

宮城県北部土木事務所栗原地域事務所河川砂防班あて

FAX.0228-22-9049

氏名		希望会場 ○で囲む	栗駒総合支所/鶯沢総合支所/一迫総合支所	
住所				
個別説明の希望 ○で囲む	あり ・ なし	希望時間帯 ○で囲む	午前	午後
			9:00~10:00 10:00~11:00 11:00~12:00	13:00~14:00 14:00~15:00
お電話		FAX		
E-Mail(任意)				

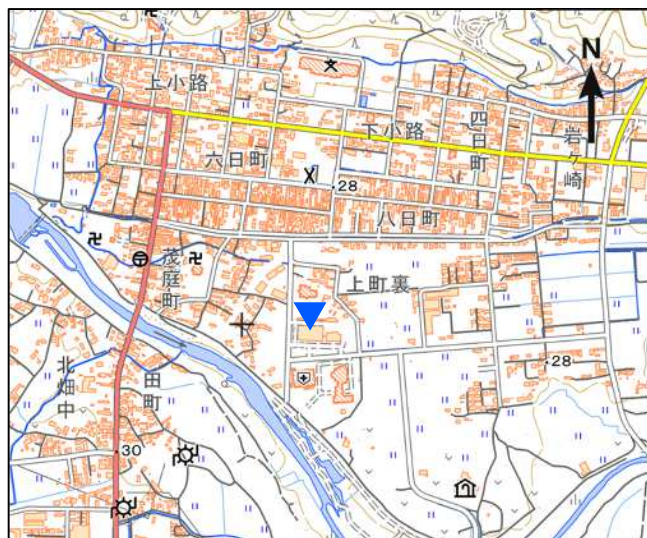
お問い合わせ 宮城県北部土木事務所栗原地域事務所河川砂防班

☎0228-22-2193

.....キリトリ.....

会場

栗駒・金成地区会場 栗駒総合支所



鶯沢地区会場 栗原市鶯沢振興センター



一迫地区会場 一迫総合支所



このチラシのお問い合わせ先

宮城県北部土木事務所

栗原地域事務所

河川砂防班

TEL 0228-22-2193

Email nh-khdbkks@pref.miyagi.lg.jp



明日につなぐ 未来を創る  
宮城県北部土木