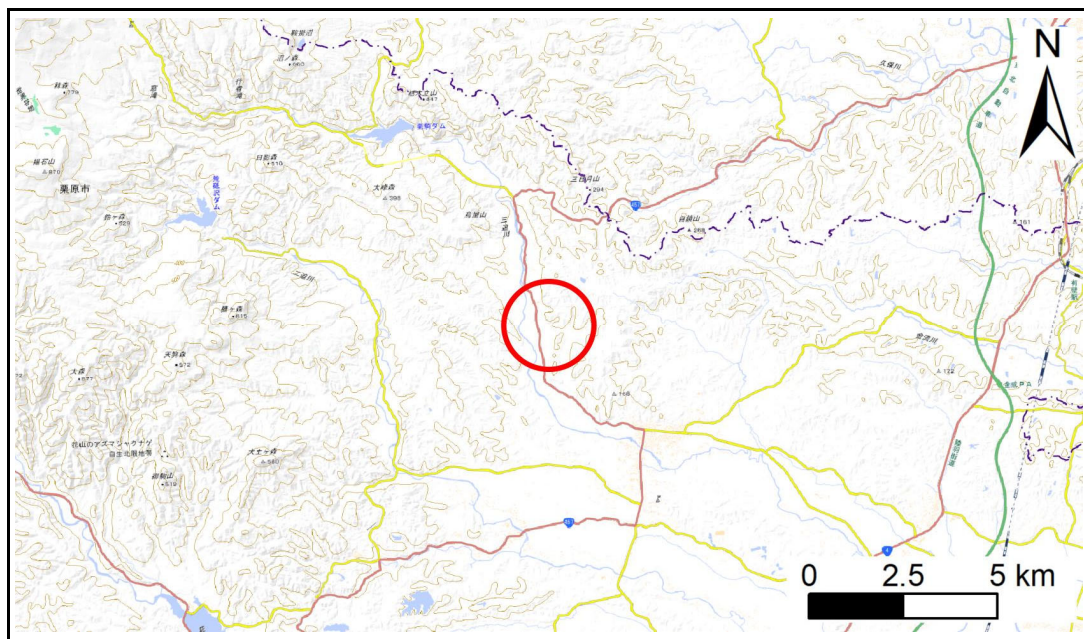


土砂災害警戒区域等の指定の告示に係る図書(その1)

告示番号	
告示年月日	

自然現象の種類	急傾斜地の崩壊
箇所番号	N213K0477
箇所名	根岸2
所在地	栗原市栗駒松倉根岸、笹ヶ森、新高田
調査機関	宮城県北部土木事務所栗原地域事務所



位置図(S=1:200,000)



位置図(S=1:25,000)

宮城県

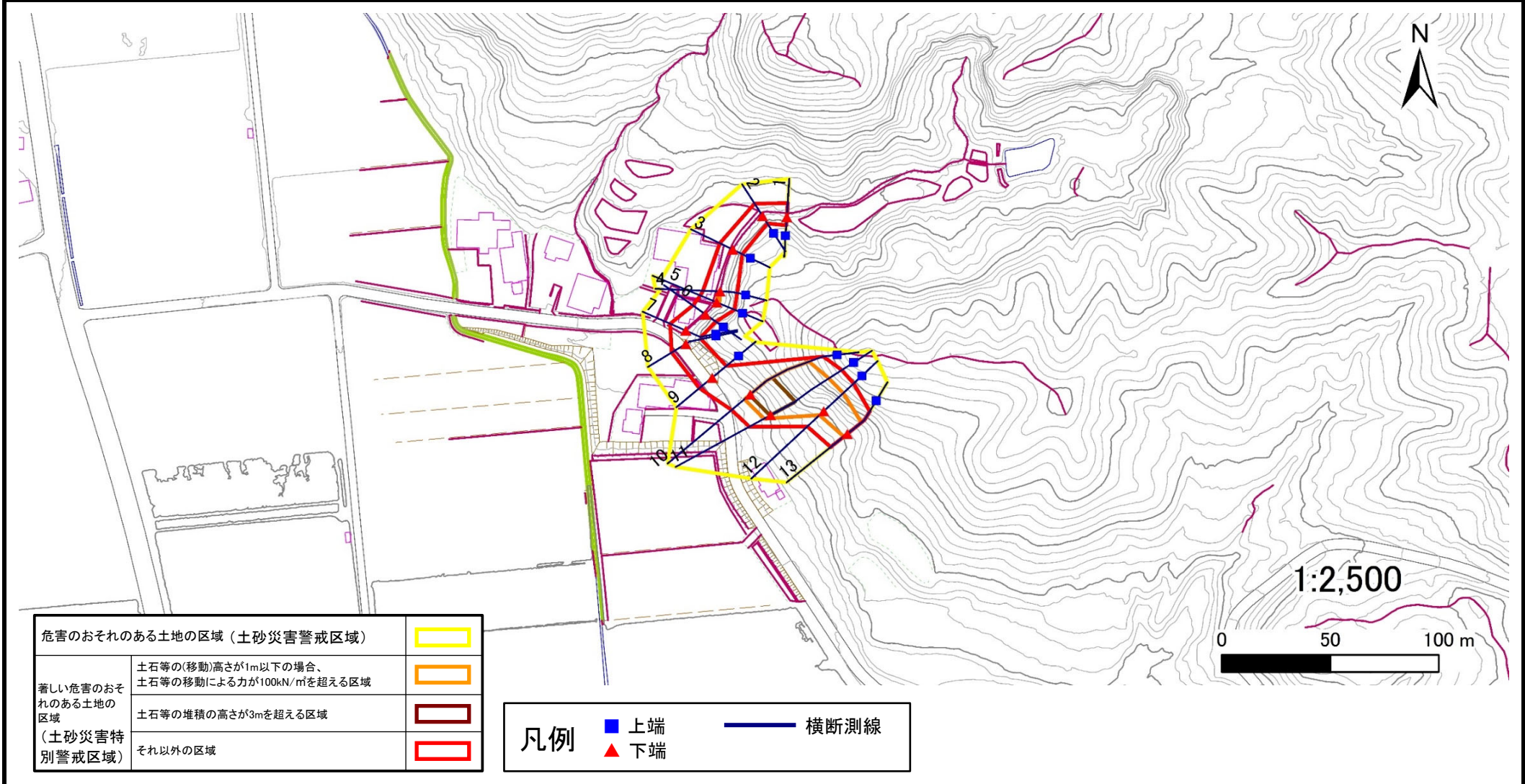
土砂災害警戒区域等の指定の告示に係る図書(その2)

告示番号	
告示年月日	

危害のおそれのある土地、著しい危害のおそれのある土地の設定図

調査年度	令和6年度
------	-------

急傾斜地の位置	箇所番号	N213K0477	箇所名	根岸2	所在地	栗原市栗駒松倉根岸、笹ヶ森、新高田
---------	------	-----------	-----	-----	-----	-------------------



危害のおそれのある土地の区域 (土砂災害警戒区域)		
著しい危害のおそれのある土地の区域 (土砂災害特別警戒区域)	土石等の(移動)高さが1m以下の場合、 土石等の移動による力が100kN/mを超える区域	
	土石等の堆積の高さが3mを超える区域	
それ以外の区域		

凡例		上端		横断測線
		下端		

土砂災害警戒区域等の指定の告示に係る図書(その3)

告示番号	
告示年月日	

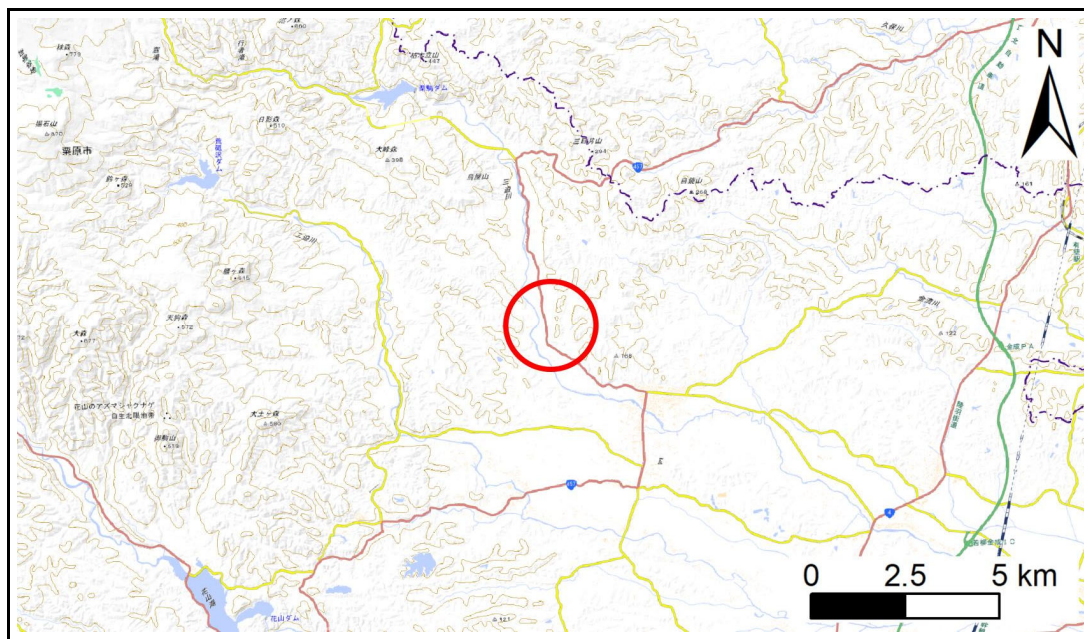
建築物に作用すると想定される衝撃に関する事項

急傾斜地の位置	箇所番号	N213K0477				箇所名	根岸2			所在地	栗原市栗駒松倉根岸、笹ヶ森、新高田					
横断測線の区間	土石等の移動により建築物の地上部に作用すると想定される力				土石等の堆積により建築物の地上部に作用すると想定される力				土石等の移動により建築物の地上部に作用すると想定される力				土石等の堆積により建築物の地上部に作用すると想定される力			
	土石等の(移動)高さが1m以下の場合、土石等の移動による力が100kN/m ² を超える区域		それ以外の区域		土石等の堆積の高さが3mを超える区域		それ以外の区域		土石等の(移動)高さが1m以下の場合、土石等の移動による力が100kN/m ² を超える区域		それ以外の区域		土石等の堆積の高さが3mを超える区域		それ以外の区域	
	力の大きさのうち最大のもの (kN/m ²)	土石等の高さ (m)	力の大きさのうち最大のもの (kN/m ²)	土石等の高さ (m)	力の大きさのうち最大のもの (kN/m ²)	土石等の高さ (m)	力の大きさのうち最大のもの (kN/m ²)	土石等の高さ (m)	力の大きさのうち最大のもの (kN/m ²)	土石等の高さ (m)	力の大きさのうち最大のもの (kN/m ²)	土石等の高さ (m)	力の大きさのうち最大のもの (kN/m ²)	土石等の高さ (m)	力の大きさのうち最大のもの (kN/m ²)	土石等の高さ (m)
1 ~ 2	-	-	86.63	1.00	-	-	9.89	1.96	~							
2 ~ 3	-	-	86.63	1.00	-	-	13.37	2.64	~							
3 ~ 4	-	-	100.00	1.00	-	-	13.59	2.69	~							
4 ~ 5	105.76	1.00	100.00	1.00	-	-	14.44	2.86	~							
5 ~ 6	-	-	100.00	1.00	-	-	14.44	2.86	~							
6 ~ 7	-	-	100.00	1.00	-	-	13.20	2.61	~							
7 ~ 8	-	-	100.00	1.00	-	-	10.95	2.17	~							
8 ~ 9	-	-	99.66	1.00	-	-	10.70	2.12	~							
9 ~ 10	-	-	100.00	1.00	-	-	15.16	3.00	~							
10 ~ 11	155.96	1.00	100.00	1.00	16.02	3.17	15.16	3.00	~							
11 ~ 12	155.21	1.00	100.00	1.00	-	-	15.16	3.00	~							
12 ~ 13	141.57	1.00	100.00	1.00	-	-	14.96	2.96	~							
~									~							
~									~							
~									~							
~									~							
~									~							
~									~							
~									~							
~									~							
~									~							
~									~							
~									~							
~									~							
~									~							
~									~							
~									~							
~									~							
~									~							
~									~							
~									~							
~									~							
~									~							
~									~							
~									~							
~									~							
~									~							
~									~							
~									~							

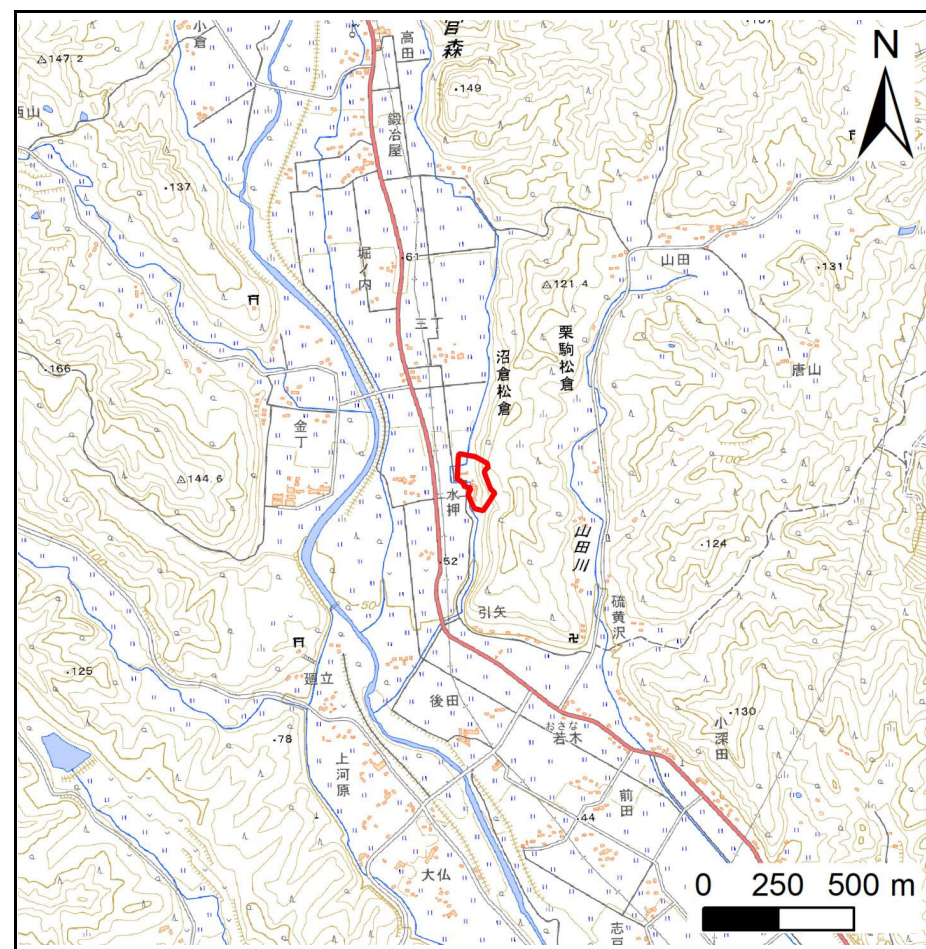
土砂災害警戒区域等の指定の告示に係る図書(その1)

告示番号	
告示年月日	

自然現象の種類	急傾斜地の崩壊
箇所番号	N213K0478
箇所名	中山2
所在地	栗原市栗駒松倉中山、山岸、新三丁
調査機関	宮城県北部土木事務所栗原地域事務所



位置図(S=1:200,000)



位置図(S=1:25,000)

宮城県

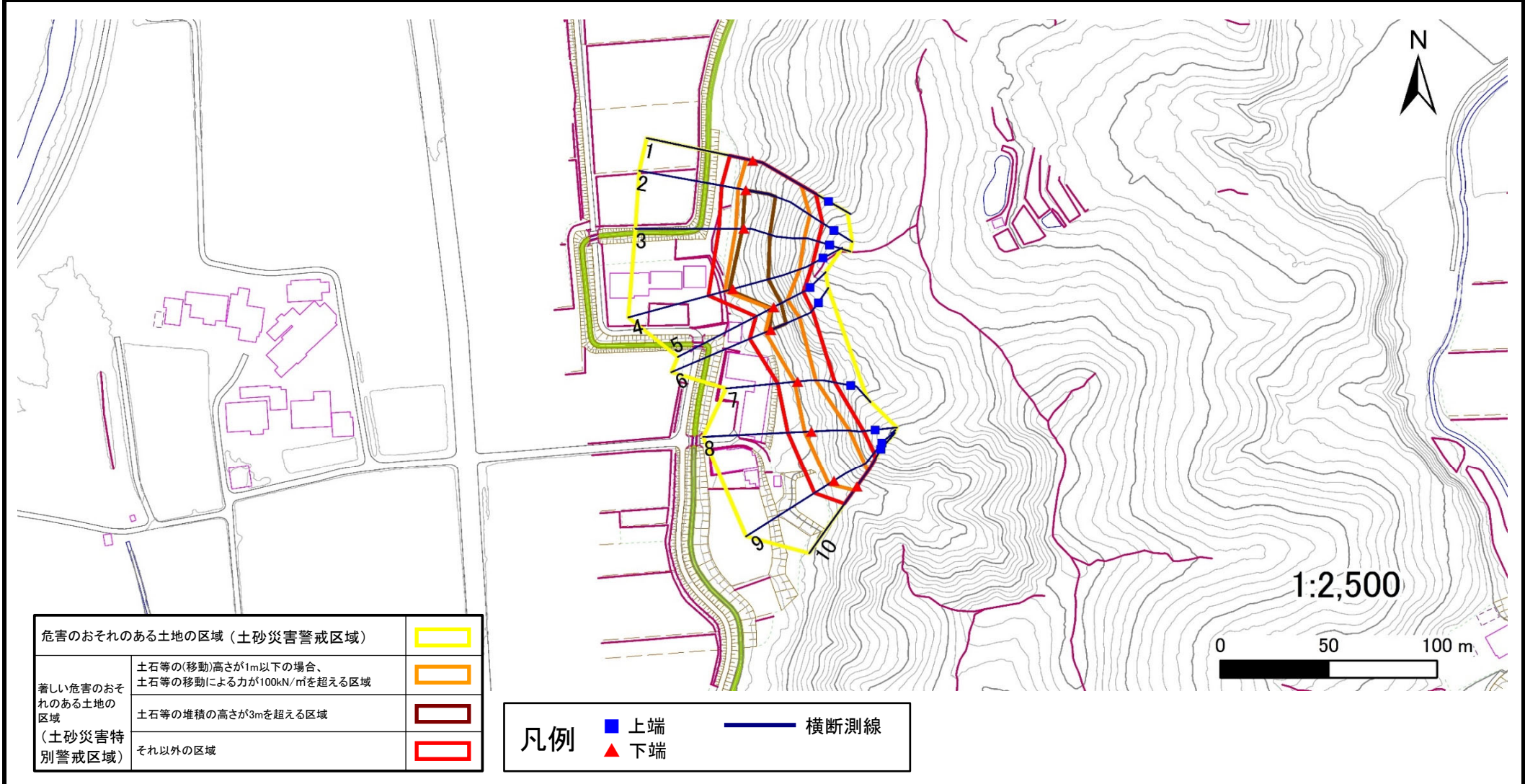
土砂災害警戒区域等の指定の告示に係る図書(その2)

告示番号	
告示年月日	

危害のおそれのある土地、著しい危害のおそれのある土地の設定図

調査年度	令和6年度
------	-------

急傾斜地の位置	箇所番号	N213K0478	箇所名	中山2	所在地	栗原市栗駒松倉中山、山岸、新三丁
---------	------	-----------	-----	-----	-----	------------------



危害のおそれのある土地の区域 (土砂災害警戒区域)		
著しい危害のおそれのある土地の区域 (土砂災害特別警戒区域)	土石等の(移動)高さが1m以下の場合、土石等の移動による力が100kN/mを超える区域	
	土石等の堆積の高さが3mを超える区域	
それ以外の区域		

凡例		上端		横断測線
		下端		

土砂災害警戒区域等の指定の告示に係る図書(その3)

告示番号	
告示年月日	

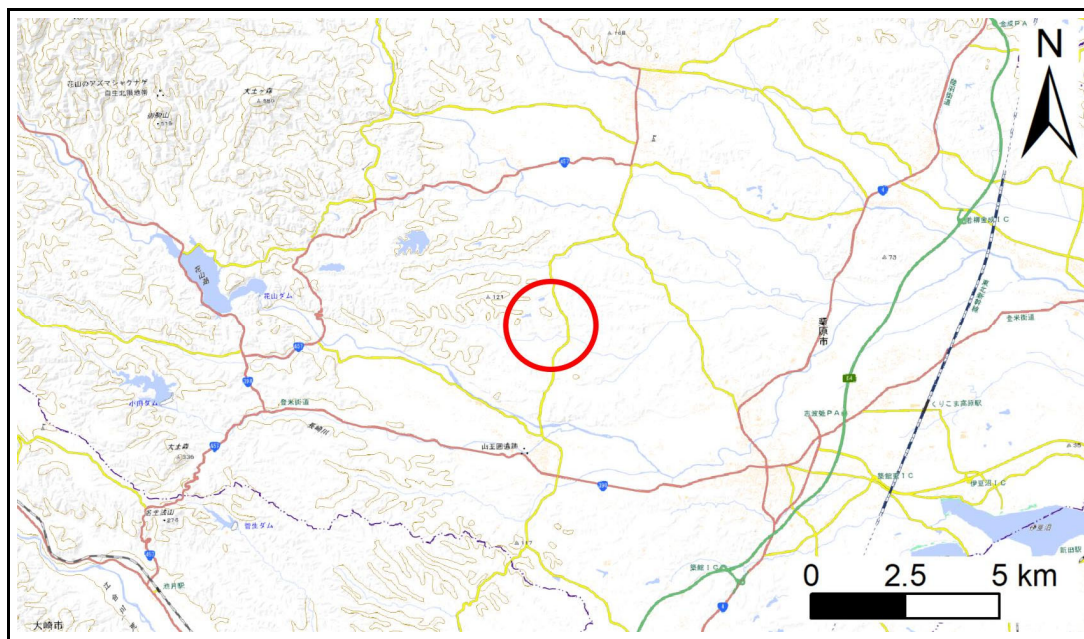
建築物に作用すると想定される衝撃に関する事項

急傾斜地の位置	箇所番号	N213K0478	箇所名	中山2	所在地	栗原市栗駒松倉中山、山岸、新三丁											
横断測線の区間	土石等の移動により建築物の地上部に作用すると想定される力				土石等の堆積により建築物の地上部に作用すると想定される力				横断測線の区間	土石等の移動により建築物の地上部に作用すると想定される力				土石等の堆積により建築物の地上部に作用すると想定される力			
	土石等の(移動)高さが1m以下の場合、土石等の移動による力が100kN/m ² を超える区域		それ以外の区域		土石等の堆積の高さが3mを超える区域		それ以外の区域			土石等の(移動)高さが1m以下の場合、土石等の移動による力が100kN/m ² を超える区域		それ以外の区域		土石等の堆積の高さが3mを超える区域		それ以外の区域	
	力の大きさのうち最大のもの (kN/m ²)	土石等の高さ (m)	力の大きさのうち最大のもの (kN/m ²)	土石等の高さ (m)	力の大きさのうち最大のもの (kN/m ²)	土石等の高さ (m)	力の大きさのうち最大のもの (kN/m ²)	土石等の高さ (m)		力の大きさのうち最大のもの (kN/m ²)	土石等の高さ (m)	力の大きさのうち最大のもの (kN/m ²)	土石等の高さ (m)	力の大きさのうち最大のもの (kN/m ²)	土石等の高さ (m)	力の大きさのうち最大のもの (kN/m ²)	土石等の高さ (m)
1 ~ 2	157.51	1.00	100.00	1.00	-	-	15.16	3.00	~								
2 ~ 3	159.38	1.00	100.00	1.00	16.90	3.34	15.16	3.00	~								
3 ~ 4	161.94	1.00	100.00	1.00	19.81	3.92	15.16	3.00	~								
4 ~ 5	161.94	1.00	100.00	1.00	19.81	3.92	15.16	3.00	~								
5 ~ 6	144.23	1.00	100.00	1.00	18.98	3.76	15.16	3.00	~								
6 ~ 7	144.23	1.00	100.00	1.00	-	-	15.16	3.00	~								
7 ~ 8	149.74	1.00	100.00	1.00	-	-	15.16	3.00	~								
8 ~ 9	149.74	1.00	100.00	1.00	-	-	15.16	3.00	~								
9 ~ 10	145.35	1.00	100.00	1.00	-	-	14.10	2.79	~								
~									~								
~									~								
~									~								
~									~								
~									~								
~									~								
~									~								
~									~								
~									~								
~									~								
~									~								
~									~								
~									~								
~									~								
~									~								
~									~								
~									~								

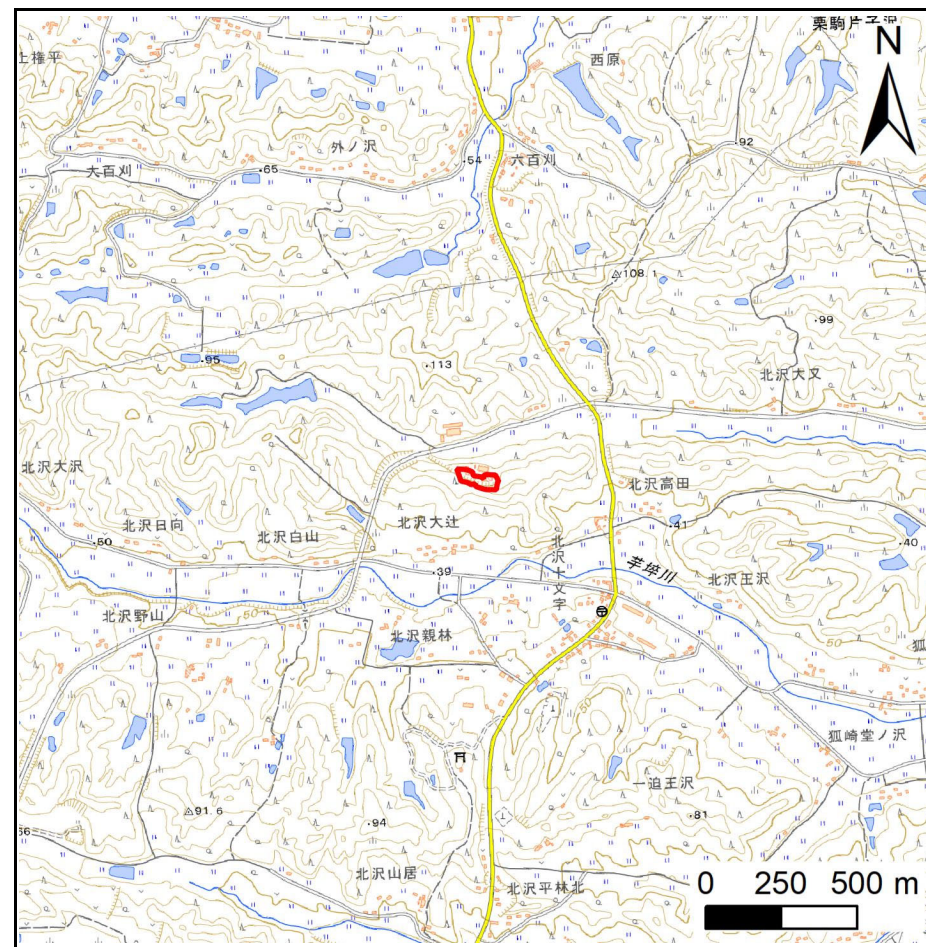
土砂災害警戒区域等の指定の告示に係る図書(その1)

告示番号	
告示年月日	

自然現象の種類	急傾斜地の崩壊
箇所番号	N213K0479
箇所名	北沢半金沢
所在地	栗原市一迫北沢半金沢、北沢大辻
調査機関	宮城県北部土木事務所栗原地域事務所



位置図(S=1:200,000)



位置図(S=1:25,000)

宮城県

土砂災害警戒区域等の指定の告示に係る図書(その2)

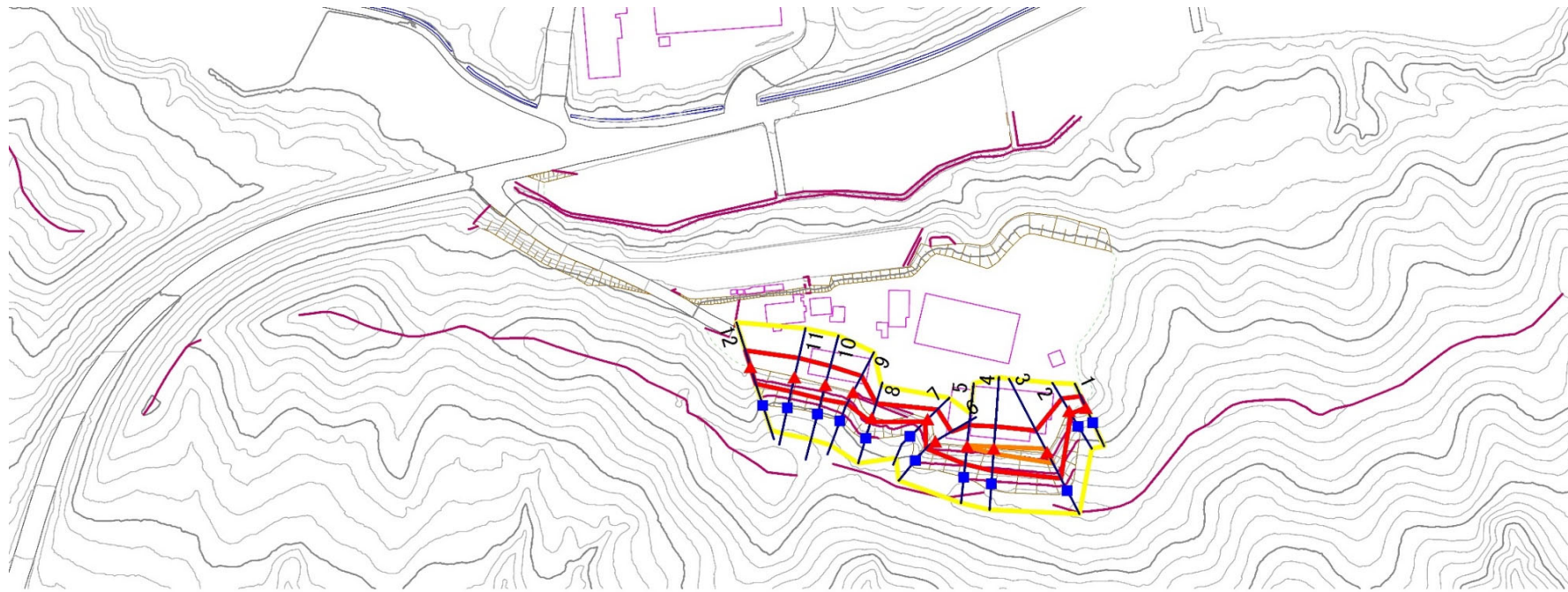
告示番号	
告示年月日	

危害のおそれのある土地、著しい危害のおそれのある土地の設定図

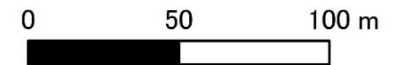
調査年度

令和6年度

急傾斜地の位置	箇所番号	N213K0479	箇所名	北沢半金沢	所在地	栗原市一迫北沢半金沢、北沢大辻
---------	------	-----------	-----	-------	-----	-----------------



1:2,500



危害のおそれのある土地の区域 (土砂災害警戒区域)		
著しい危害のおそれのある土地の区域 (土砂災害特別警戒区域)	土石等の(移動)高さが1m以下の場合、 土石等の移動による力が100kN/mを超える区域	
	土石等の堆積の高さが3mを超える区域	
それ以外の区域		

凡例		上端		横断測線
		下端		

土砂災害警戒区域等の指定の告示に係る図書(その3)

告示番号	
告示年月日	

建築物に作用すると想定される衝撃に関する事項

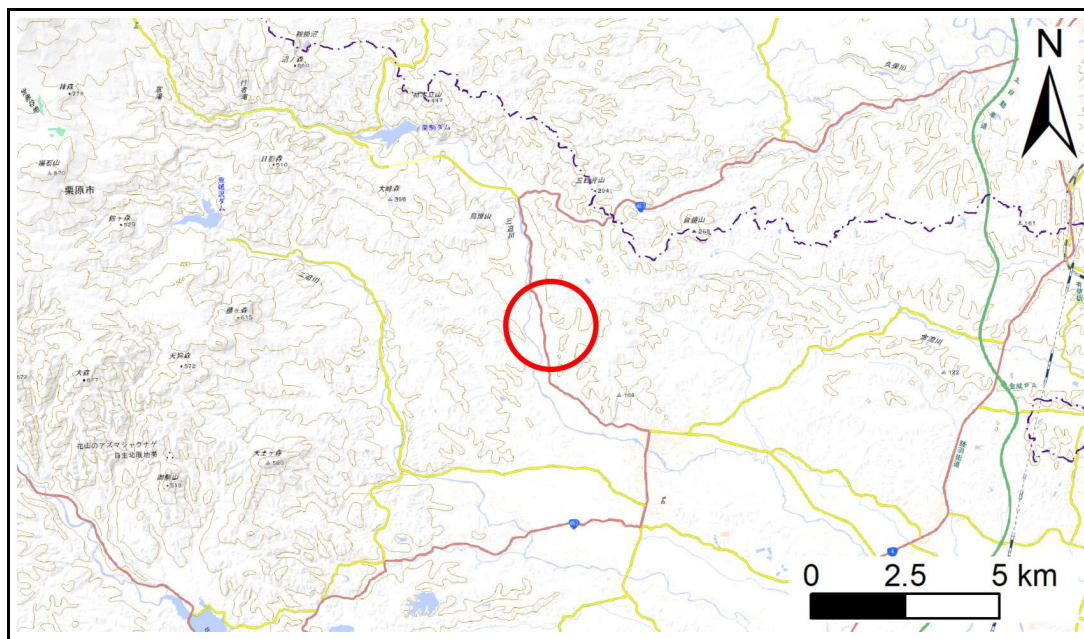
急傾斜地の位置	箇所番号	N213K0479	箇所名	北沢半金沢	所在地	栗原市一迫北沢半金沢、北沢大辻
---------	------	-----------	-----	-------	-----	-----------------

横断測線の区間	土石等の移動により建築物の地上部に作用すると想定される力				土石等の堆積により建築物の地上部に作用すると想定される力				横断測線の区間	土石等の移動により建築物の地上部に作用すると想定される力				土石等の堆積により建築物の地上部に作用すると想定される力			
	土石等の(移動)高さが1m以下の場合、土石等の移動による力が100kN/m ² を超える区域		それ以外の区域		土石等の堆積の高さが3mを超える区域		それ以外の区域			土石等の(移動)高さが1m以下の場合、土石等の移動による力が100kN/m ² を超える区域		それ以外の区域		土石等の堆積の高さが3mを超える区域		それ以外の区域	
	力の大きさのうち最大のもの(kN/m ²)	土石等の高さ(m)	力の大きさのうち最大のもの(kN/m ²)	土石等の高さ(m)	力の大きさのうち最大のもの(kN/m ²)	土石等の高さ(m)	力の大きさのうち最大のもの(kN/m ²)	土石等の高さ(m)		力の大きさのうち最大のもの(kN/m ²)	土石等の高さ(m)	力の大きさのうち最大のもの(kN/m ²)	土石等の高さ(m)	力の大きさのうち最大のもの(kN/m ²)	土石等の高さ(m)	力の大きさのうち最大のもの(kN/m ²)	土石等の高さ(m)
1 ~ 2	-	-	67.30	1.00	-	-	9.33	1.85	~								
2 ~ 3	-	-	100.00	1.00	-	-	12.93	2.56	~								
3 ~ 4	120.96	1.00	100.00	1.00	-	-	12.93	2.56	~								
4 ~ 5	109.67	1.00	100.00	1.00	-	-	12.43	2.46	~								
5 ~ 6	-	-	100.00	1.00	-	-	12.40	2.45	~								
6 ~ 7	-	-	89.21	1.00	-	-	9.08	1.80	~								
7 ~ 8	-	-	70.98	1.00	-	-	8.72	1.73	~								
8 ~ 9	-	-	87.65	1.00	-	-	8.72	1.73	~								
9 ~ 10	-	-	94.72	1.00	-	-	9.08	1.80	~								
10 ~ 11	-	-	94.72	1.00	-	-	9.08	1.80	~								
11 ~ 12	-	-	93.98	1.00	-	-	8.79	1.74	~								
~									~								
~									~								
~									~								
~									~								
~									~								
~									~								
~									~								
~									~								
~									~								
~									~								
~									~								
~									~								
~									~								
~									~								
~									~								
~									~								
~									~								
~									~								
~									~								
~									~								
~									~								
~									~								
~									~								
~									~								
~									~								
~									~								
~									~								
~									~								
~									~								
~									~								
~									~								

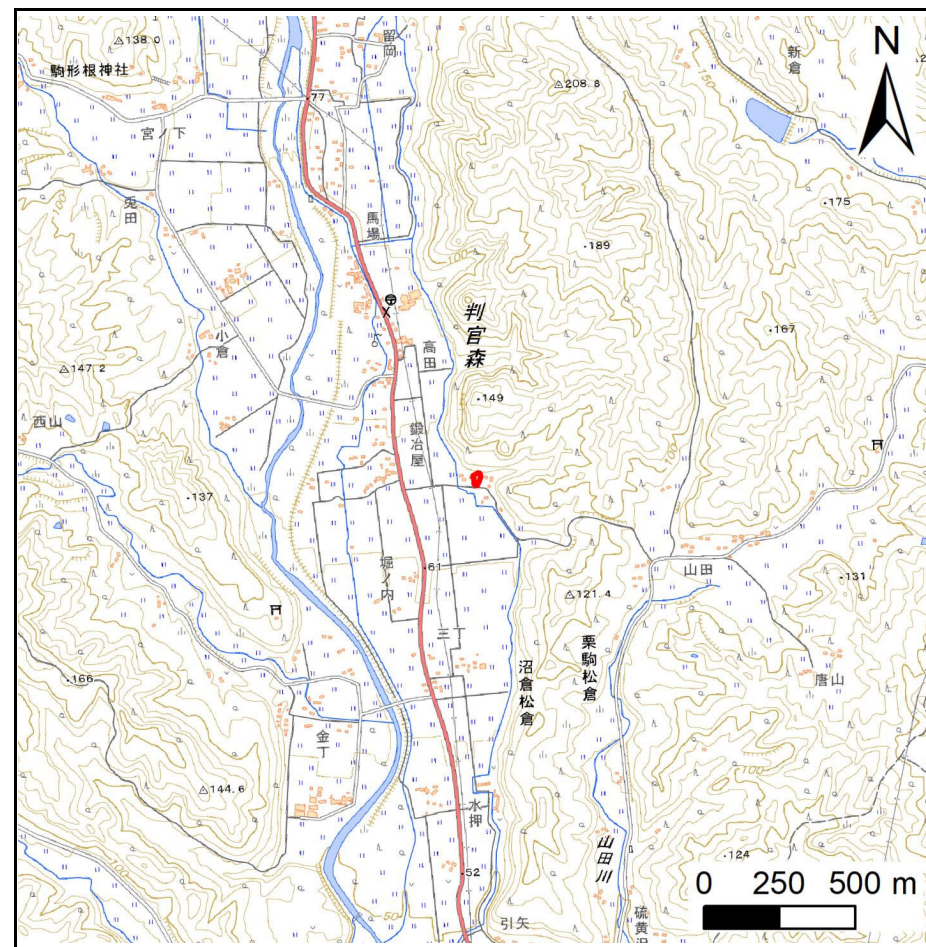
土砂災害警戒区域等の指定の告示に係る図書(その1)

告示番号	
告示年月日	

自然現象の種類	急傾斜地の崩壊
箇所番号	N213K0481
箇所名	根岸3
所在地	栗原市栗駒松倉根岸
調査機関	宮城県北部土木事務所栗原地域事務所



位置図(S=1:200,000)



位置図(S=1:25,000)

宮城県

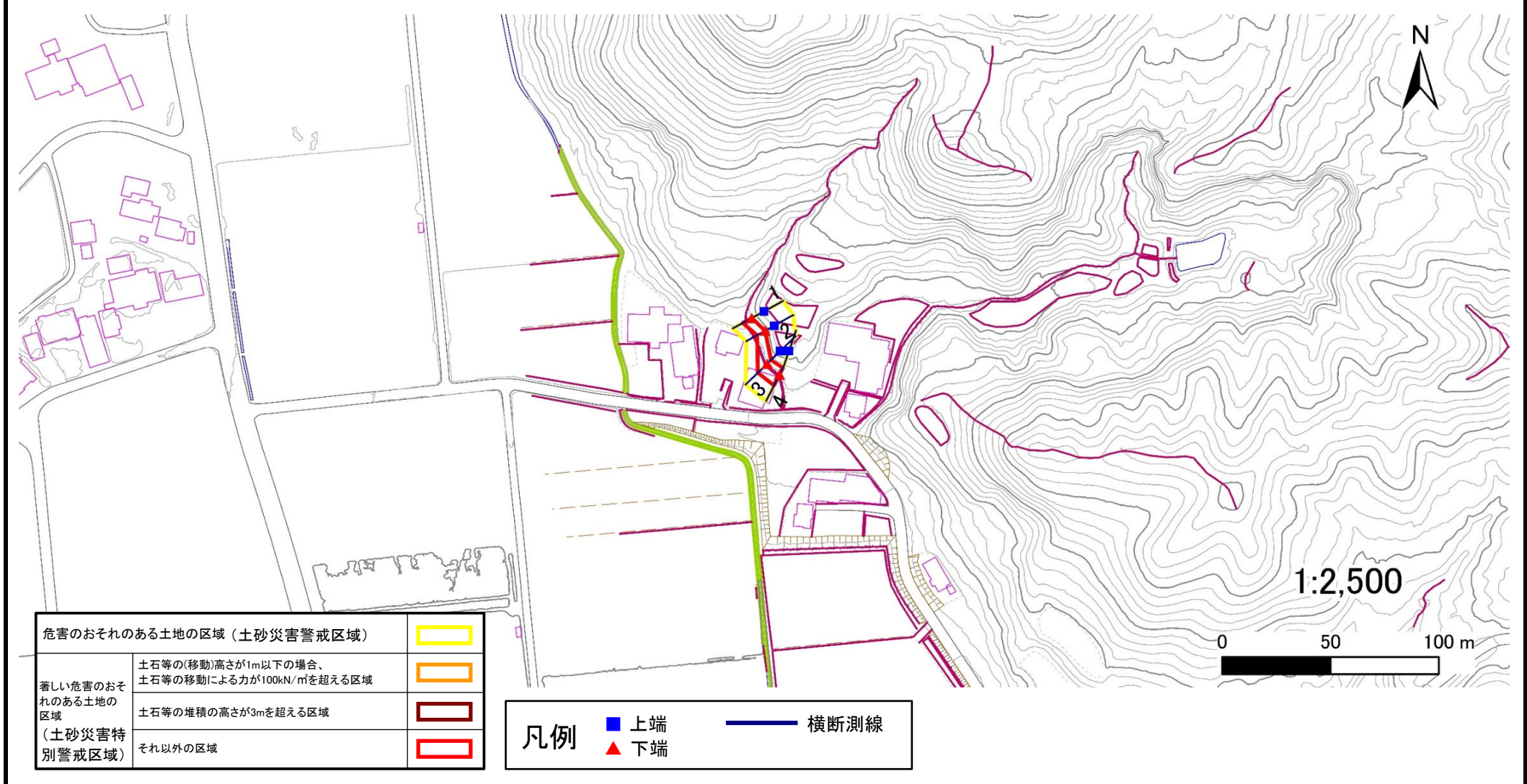
土砂災害警戒区域等の指定の告示に係る図書(その2)

告示番号	
告示年月日	

危害のおそれのある土地、著しい危害のおそれのある土地の設定図

調査年度	令和6年度
------	-------

急傾斜地の位置	箇所番号	N213K0481	箇所名	根岸3	所在地	栗原市栗駒松倉根岸
---------	------	-----------	-----	-----	-----	-----------



土砂災害警戒区域等の指定の告示に係る図書(その3)

告示番号	
告示年月日	

建築物に作用すると想定される衝撃に関する事項

急傾斜地の位置	箇所番号	N213K0481	箇所名	根岸3	所在地	栗原市栗駒松倉根岸
---------	------	-----------	-----	-----	-----	-----------

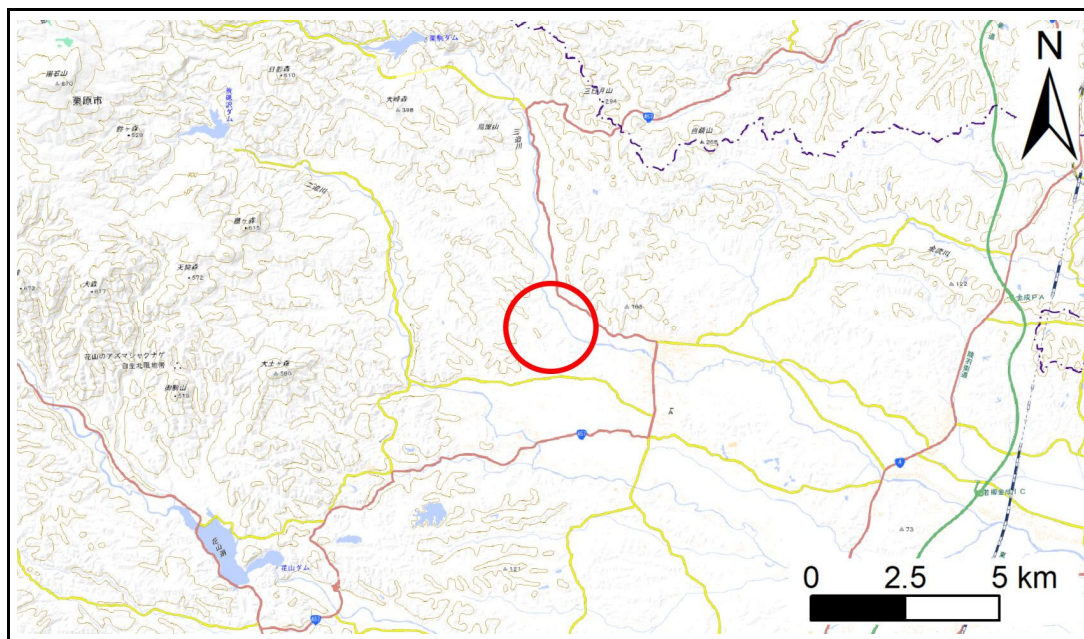
横断測線の区間	土石等の移動により建築物の地上部に作用すると想定される力				土石等の堆積により建築物の地上部に作用すると想定される力			
	土石等の(移動)高さが1m以下の場合、土石等の移動による力が100kN/m ² を超える区域		それ以外の区域		土石等の堆積の高さが3mを超える区域		それ以外の区域	
	力の大きさのうち最大のもの(kN/m ²)	土石等の高さ(m)	力の大きさのうち最大のもの(kN/m ²)	土石等の高さ(m)	力の大きさのうち最大のもの(kN/m ²)	土石等の高さ(m)	力の大きさのうち最大のもの(kN/m ²)	土石等の高さ(m)
1 ~ 2	-	-	59.35	1.00	-	-	9.80	1.94
2 ~ 3	-	-	75.53	1.00	-	-	9.80	1.94
3 ~ 4	-	-	75.53	1.00	-	-	9.05	1.79
~								
~								
~								
~								
~								
~								
~								
~								
~								
~								
~								
~								
~								
~								
~								
~								
~								
~								
~								
~								
~								
~								
~								
~								
~								
~								
~								

横断測線の区間	土石等の移動により建築物の地上部に作用すると想定される力				土石等の堆積により建築物の地上部に作用すると想定される力			
	土石等の(移動)高さが1m以下の場合、土石等の移動による力が100kN/m ² を超える区域		それ以外の区域		土石等の堆積の高さが3mを超える区域		それ以外の区域	
	力の大きさのうち最大のもの(kN/m ²)	土石等の高さ(m)	力の大きさのうち最大のもの(kN/m ²)	土石等の高さ(m)	力の大きさのうち最大のもの(kN/m ²)	土石等の高さ(m)	力の大きさのうち最大のもの(kN/m ²)	土石等の高さ(m)
~								
~								
~								
~								
~								
~								
~								
~								
~								
~								
~								
~								
~								
~								
~								
~								
~								
~								
~								
~								
~								
~								
~								
~								
~								
~								
~								
~								
~								
~								
~								
~								
~								
~								
~								
~								
~								
~								
~								
~								
~								
~								

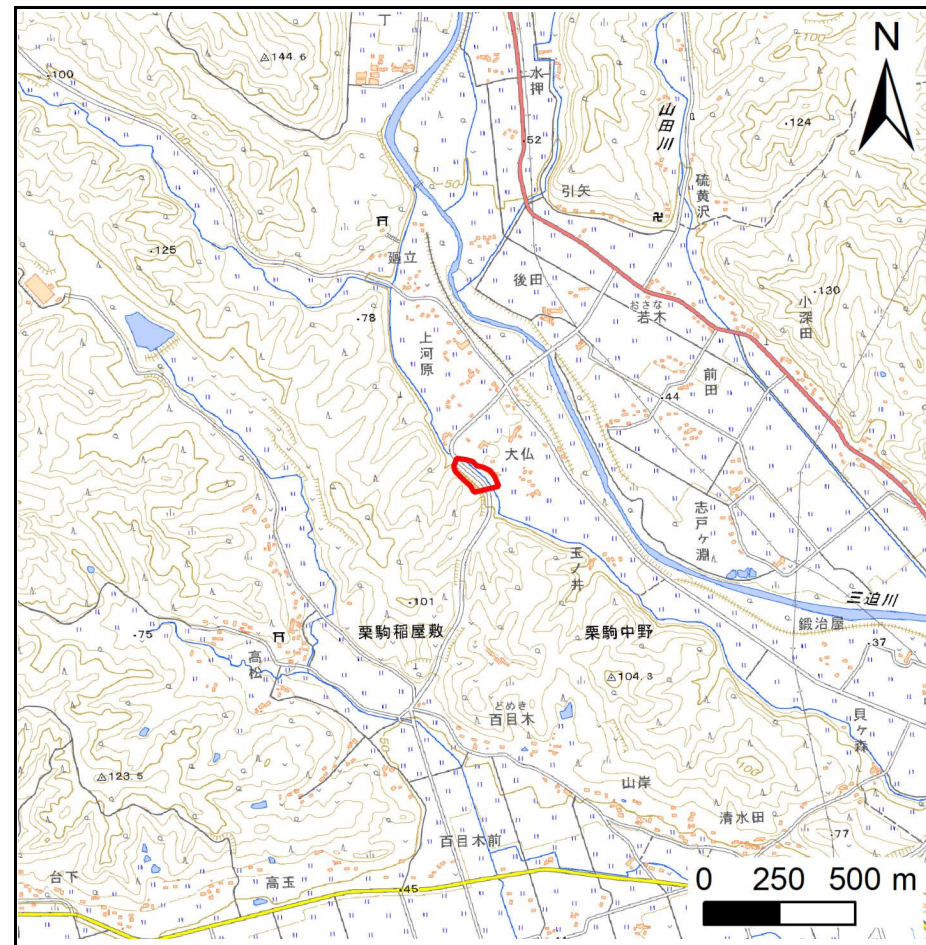
土砂災害警戒区域等の指定の告示に係る図書(その1)

告示番号	
告示年月日	

自然現象の種類	急傾斜地の崩壊
箇所番号	N213K0487
箇所名	中野愛宕1
所在地	栗原市栗駒中野愛宕、玉ノ井山、新籠田
調査機関	宮城県北部土木事務所栗原地域事務所



位置図(S=1:200,000)



位置図(S=1:25,000)

宮城県

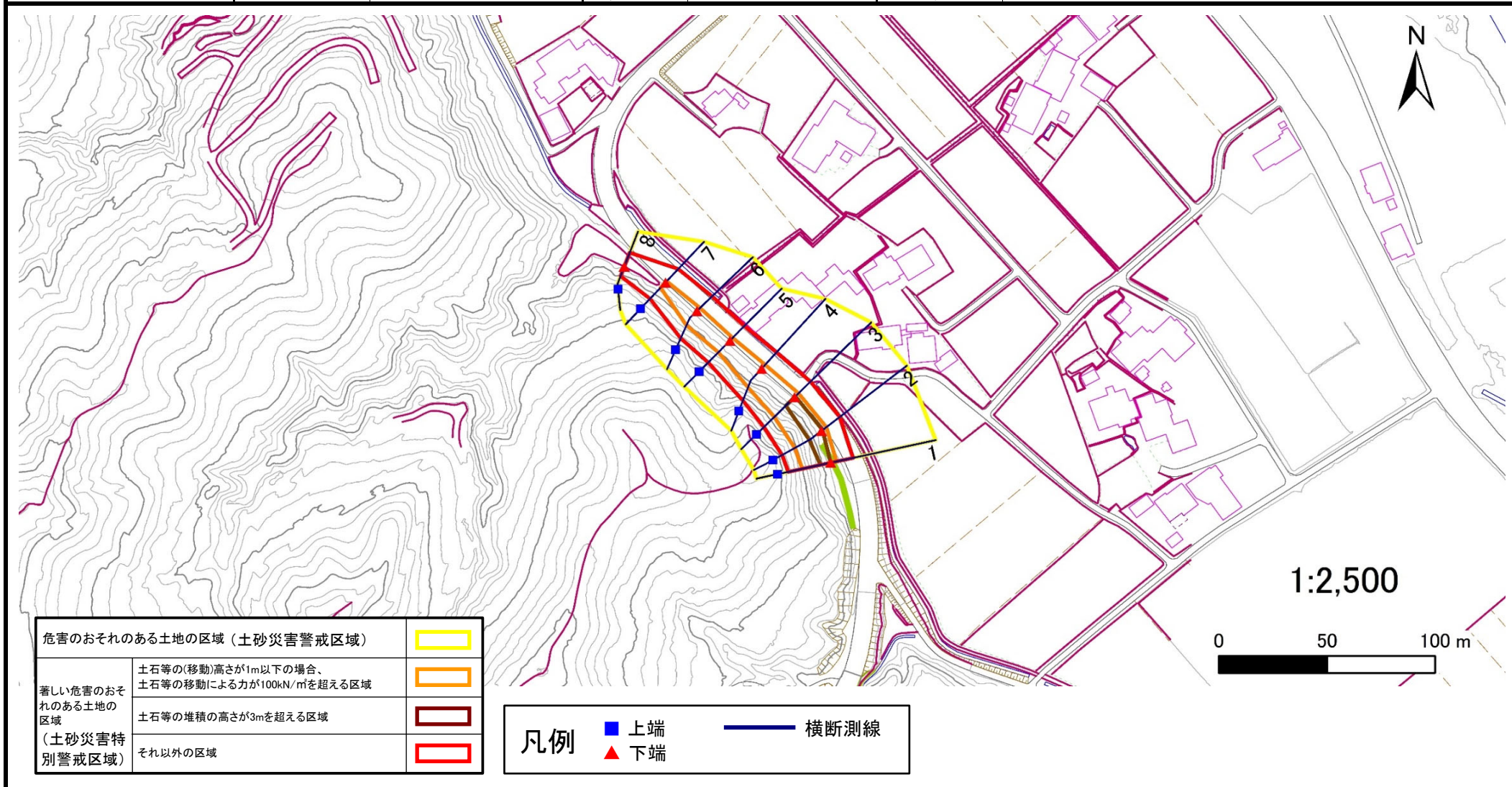
土砂災害警戒区域等の指定の告示に係る図書(その2)

告示番号	
告示年月日	

危害のおそれのある土地、著しい危害のおそれのある土地の設定図

調査年度 令和6年度

急傾斜地の位置	箇所番号	N213K0487	箇所名	中野愛宕1	所在地	栗原市栗駒中野愛宕、玉ノ井山、新籠田
---------	------	-----------	-----	-------	-----	--------------------



土砂災害警戒区域等の指定の告示に係る図書(その3)

告示番号	
告示年月日	

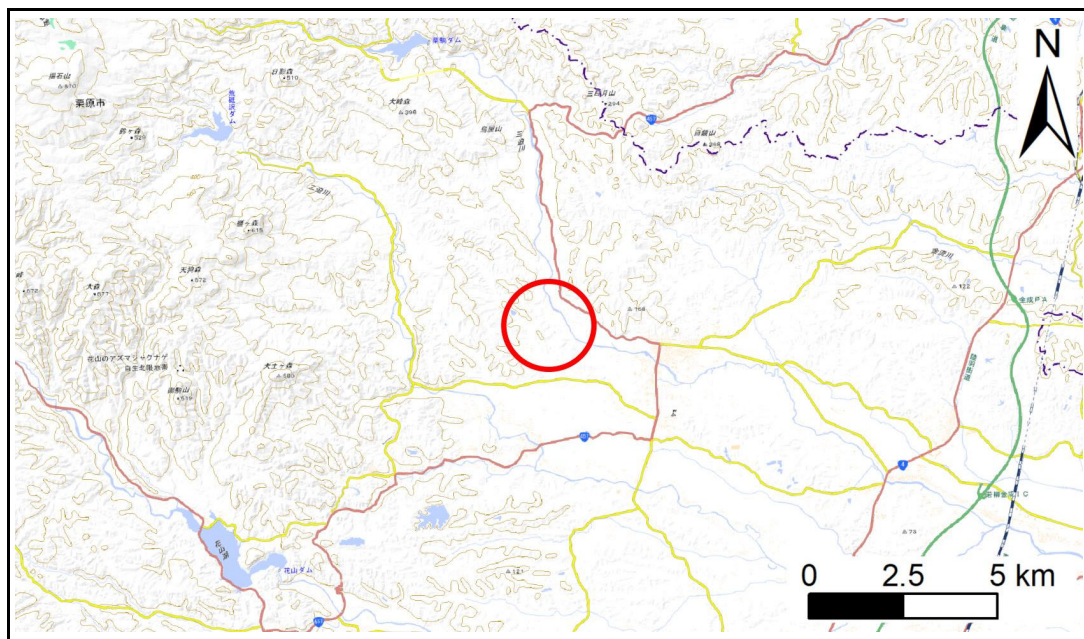
建築物に作用すると想定される衝撃に関する事項

急傾斜地の位置		箇所番号	N213K0487		箇所名	中野愛宕1		所在地	栗原市栗駒中野愛宕、玉ノ井山、新籠田							
横断測線の区間	土石等の移動により建築物の地上部に作用すると想定される力				土石等の堆積により建築物の地上部に作用すると想定される力				土石等の移動により建築物の地上部に作用すると想定される力				土石等の堆積により建築物の地上部に作用すると想定される力			
	土石等の(移動)高さが1m以下の場合、土石等の移動による力が100kN/m ² を超える区域		それ以外の区域		土石等の堆積の高さが3mを超える区域		それ以外の区域		土石等の(移動)高さが1m以下の場合、土石等の移動による力が100kN/m ² を超える区域		それ以外の区域		土石等の堆積の高さが3mを超える区域		それ以外の区域	
	力の大きさのうち最大のもの(kN/m ²)	土石等の高さ(m)	力の大きさのうち最大のもの(kN/m ²)	土石等の高さ(m)	力の大きさのうち最大のもの(kN/m ²)	土石等の高さ(m)	力の大きさのうち最大のもの(kN/m ²)	土石等の高さ(m)	力の大きさのうち最大のもの(kN/m ²)	土石等の高さ(m)	力の大きさのうち最大のもの(kN/m ²)	土石等の高さ(m)	力の大きさのうち最大のもの(kN/m ²)	土石等の高さ(m)	力の大きさのうち最大のもの(kN/m ²)	土石等の高さ(m)
1 ~ 2	145.50	1.00	100.00	1.00	17.26	3.42	15.16	3.00	~	~	~	~	~	~	~	~
2 ~ 3	145.50	1.00	100.00	1.00	17.37	3.44	15.16	3.00	~	~	~	~	~	~	~	~
3 ~ 4	142.48	1.00	100.00	1.00	-	-	15.16	3.00	~	~	~	~	~	~	~	~
4 ~ 5	138.71	1.00	100.00	1.00	-	-	15.08	2.98	~	~	~	~	~	~	~	~
5 ~ 6	131.20	1.00	100.00	1.00	-	-	12.43	2.46	~	~	~	~	~	~	~	~
6 ~ 7	131.20	1.00	100.00	1.00	-	-	12.43	2.46	~	~	~	~	~	~	~	~
7 ~ 8	-	-	100.00	1.00	-	-	11.15	2.21	~	~	~	~	~	~	~	~
~									~	~	~	~	~	~	~	~
~									~	~	~	~	~	~	~	~
~									~	~	~	~	~	~	~	~
~									~	~	~	~	~	~	~	~
~									~	~	~	~	~	~	~	~
~									~	~	~	~	~	~	~	~
~									~	~	~	~	~	~	~	~
~									~	~	~	~	~	~	~	~
~									~	~	~	~	~	~	~	~
~									~	~	~	~	~	~	~	~
~									~	~	~	~	~	~	~	~
~									~	~	~	~	~	~	~	~
~									~	~	~	~	~	~	~	~
~									~	~	~	~	~	~	~	~
~									~	~	~	~	~	~	~	~
~									~	~	~	~	~	~	~	~
~									~	~	~	~	~	~	~	~
~									~	~	~	~	~	~	~	~
~									~	~	~	~	~	~	~	~
~									~	~	~	~	~	~	~	~
~									~	~	~	~	~	~	~	~
~									~	~	~	~	~	~	~	~
~									~	~	~	~	~	~	~	~
~									~	~	~	~	~	~	~	~
~									~	~	~	~	~	~	~	~
~									~	~	~	~	~	~	~	~
~									~	~	~	~	~	~	~	~
~									~	~	~	~	~	~	~	~
~									~	~	~	~	~	~	~	~
~									~	~	~	~	~	~	~	~
~									~	~	~	~	~	~	~	~
~									~	~	~	~	~	~	~	~
~									~	~	~	~	~	~	~	~

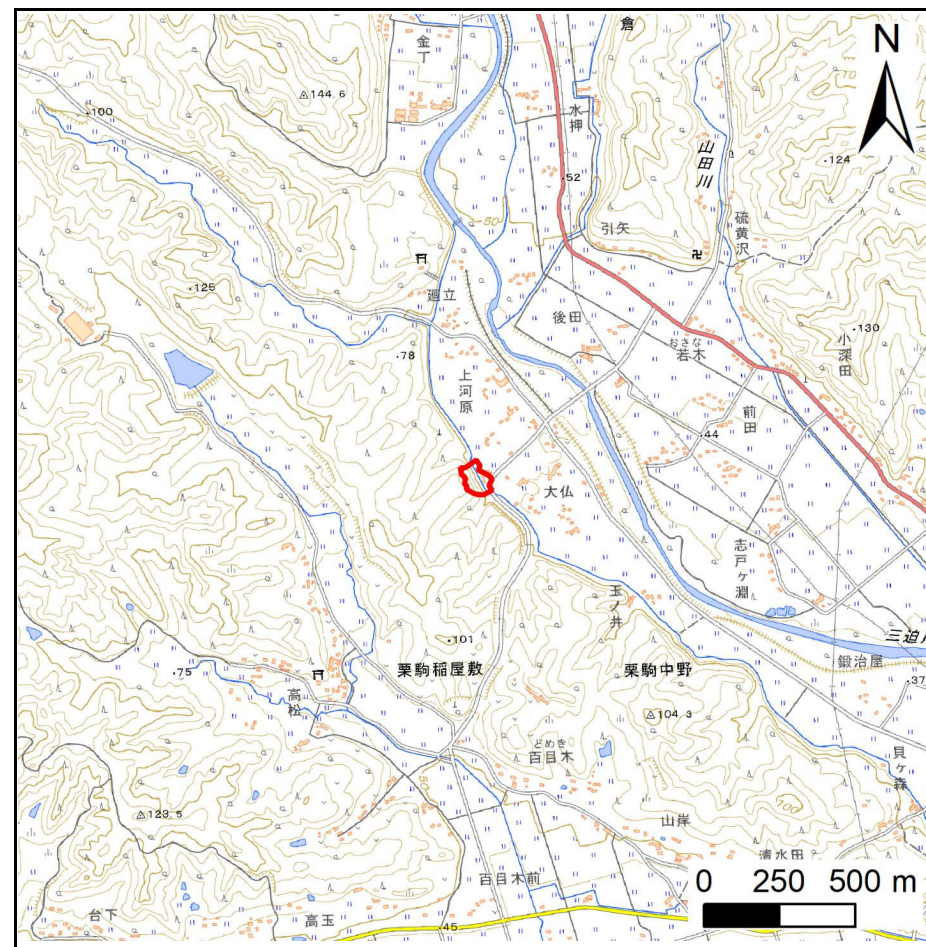
土砂災害警戒区域等の指定の告示に係る図書(その1)

告示番号	
告示年月日	

自然現象の種類	急傾斜地の崩壊
箇所番号	N213K0490
箇所名	中野愛宕2
所在地	栗原市栗駒中野愛宕、玉ノ井山、新籠田、新上河原
調査機関	宮城県北部土木事務所栗原地域事務所



位置図(S=1:200,000)



位置図(S=1:25,000)

宮城県

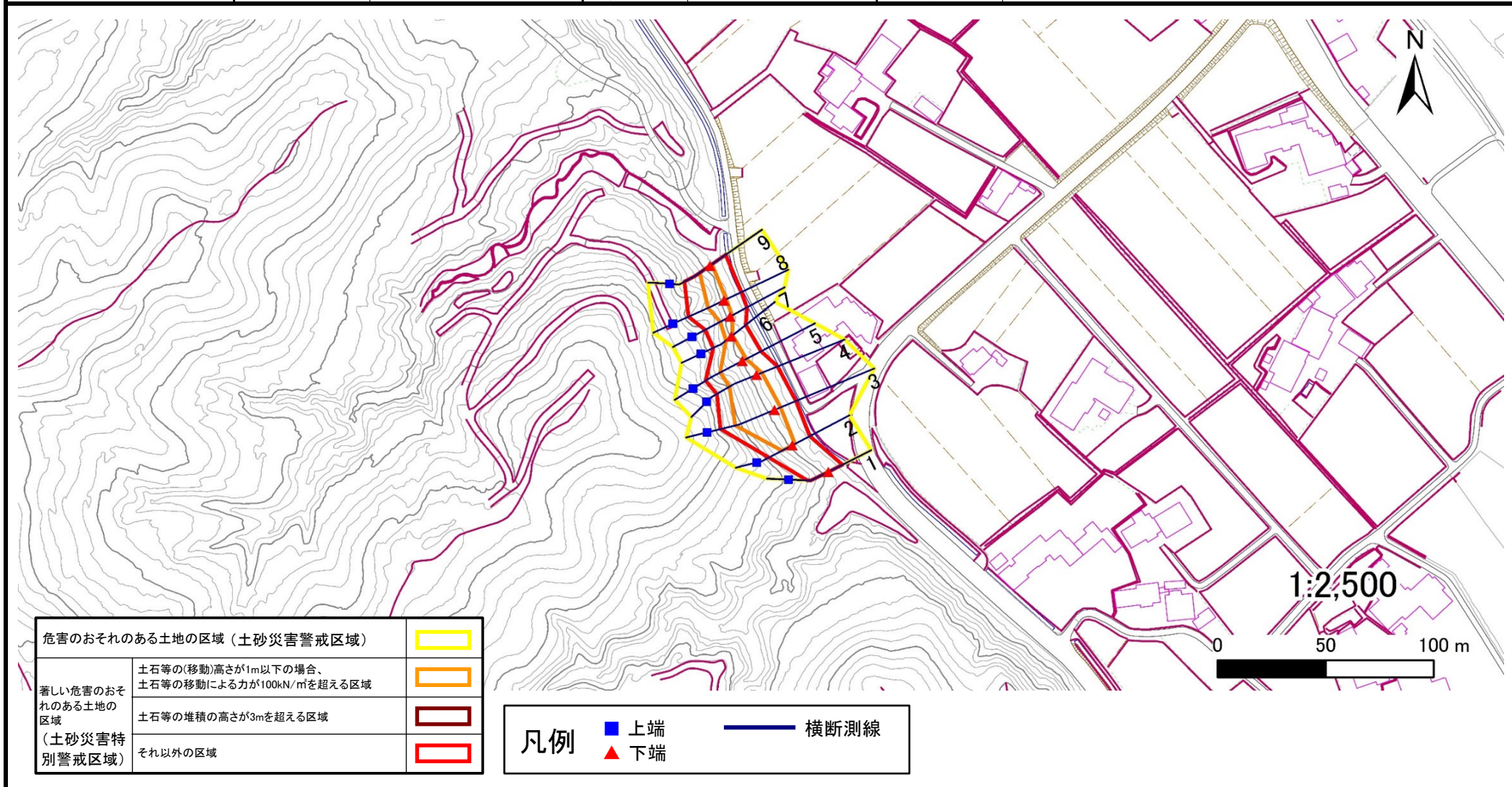
土砂災害警戒区域等の指定の告示に係る図書(その2)

告示番号	
告示年月日	

危害のおそれのある土地、著しい危害のおそれのある土地の設定図

調査年度 令和6年度

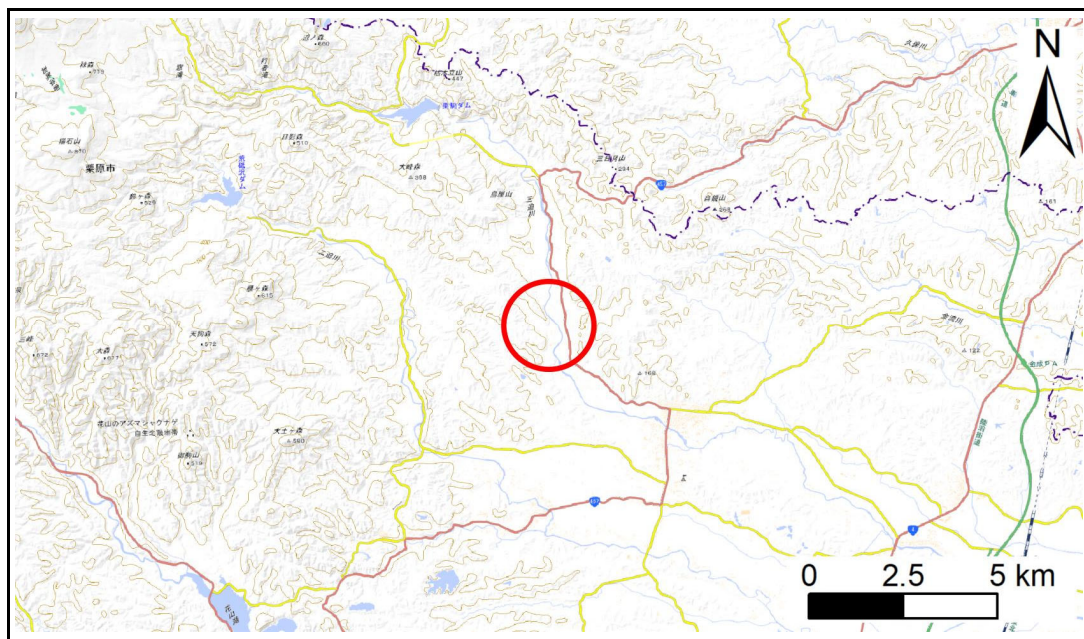
急傾斜地の位置	箇所番号	N213K0490	箇所名	中野愛宕2	所在地	栗原市栗駒中野愛宕、玉ノ井山、新籠田、新上河原
---------	------	-----------	-----	-------	-----	-------------------------



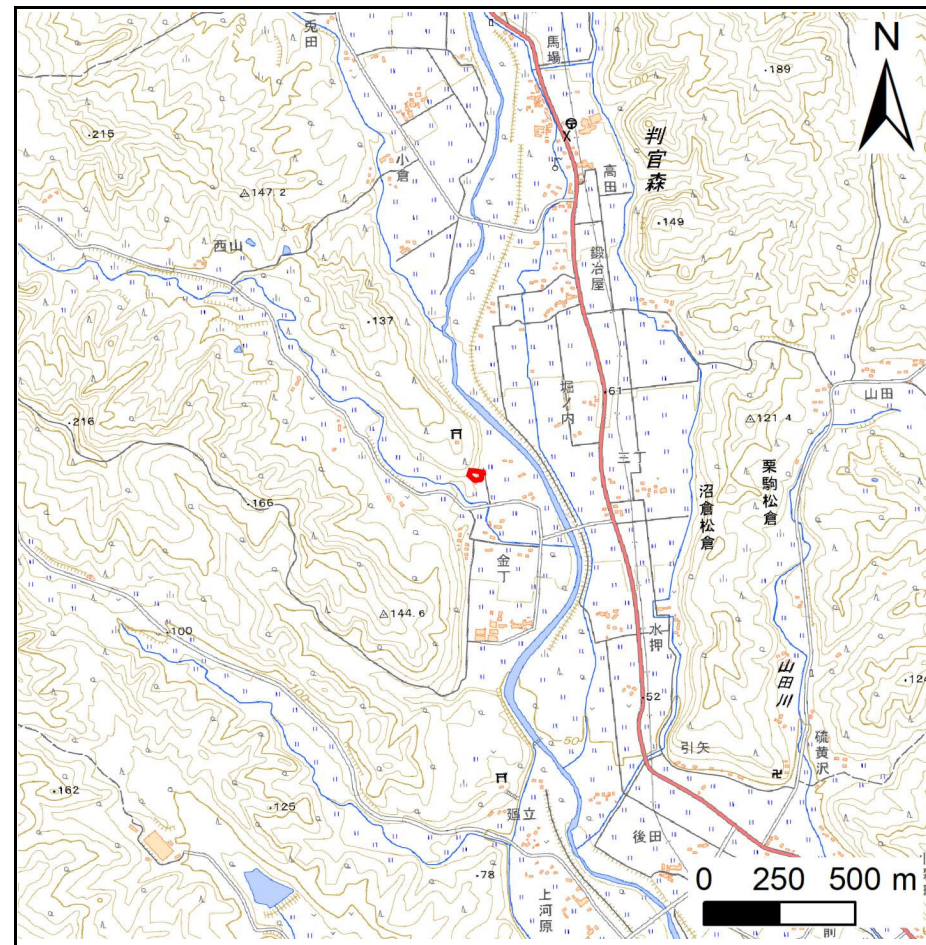
土砂災害警戒区域等の指定の告示に係る図書(その1)

告示番号	
告示年月日	

自然現象の種類	急傾斜地の崩壊
箇所番号	N213k0499
箇所名	上八幡
所在地	栗原市栗駒松倉上八幡、西山、新金丁
調査機関	宮城県北部土木事務所栗原地域事務所



位置図(S=1:200,000)



位置図(S=1:25,000)

宮城県

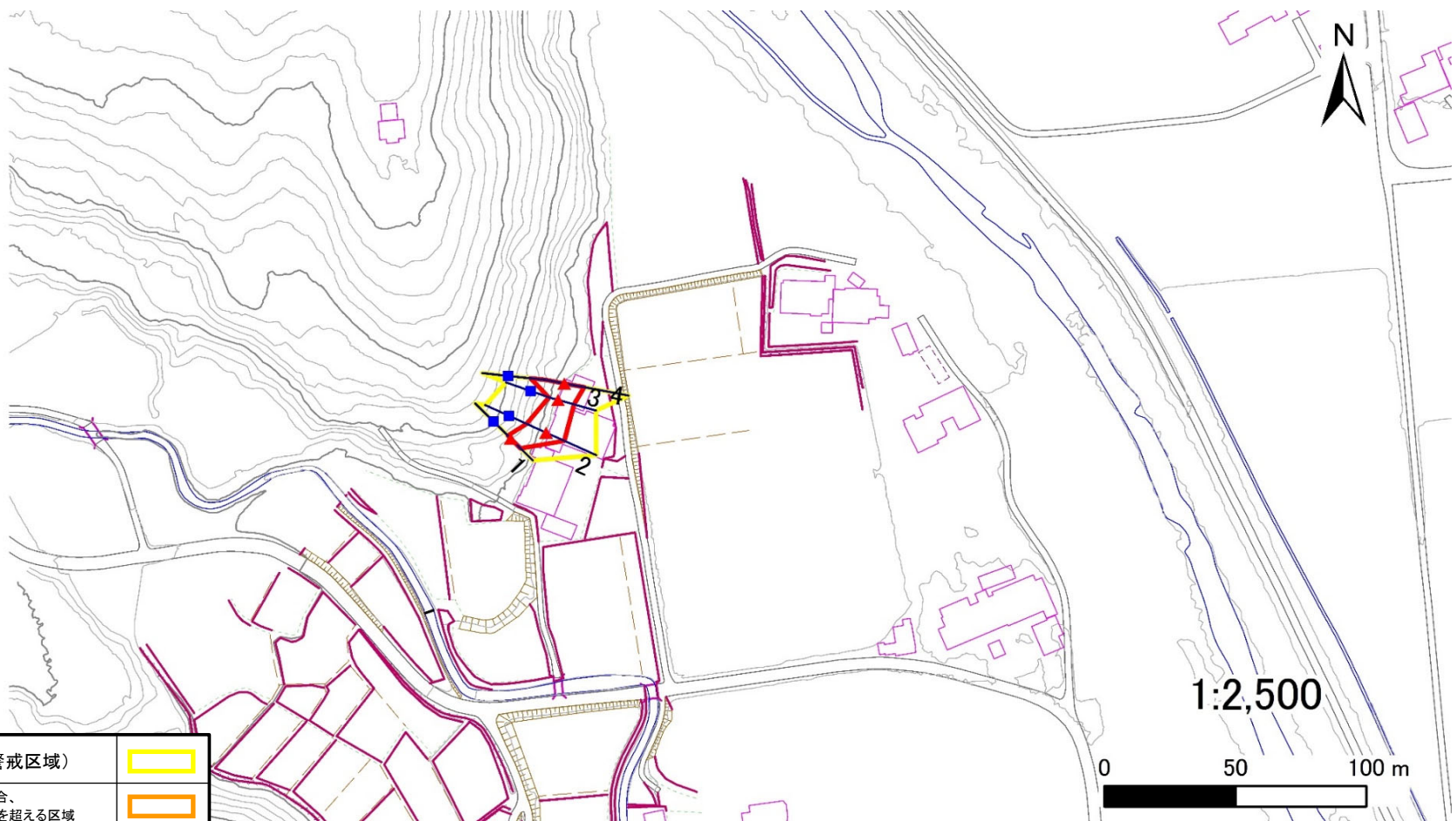
土砂災害警戒区域等の指定の告示に係る図書(その2)

告示番号	
告示年月日	

危害のおそれのある土地、著しい危害のおそれのある土地の設定図

調査年度	令和6年度
------	-------

急傾斜地の位置	箇所番号	N213k0499	箇所名	上八幡	所在地	栗原市栗駒松倉上八幡、西山、新金丁
---------	------	-----------	-----	-----	-----	-------------------



危害のおそれのある土地の区域 (土砂災害警戒区域)		
著しい危害のおそれのある土地の区域 (土砂災害特別警戒区域)	土石等の(移動)高さが1m以下の場合、 土石等の移動による力が100kN/mを超える区域	
	土石等の堆積の高さが3mを超える区域	
それ以外の区域		

凡例		上端		横断測線
		下端		

土砂災害警戒区域等の指定の告示に係る図書(その3)

告示番号	
告示年月日	

建築物に作用すると想定される衝撃に関する事項

急傾斜地の位置	箇所番号	N213k0499	箇所名	上八幡	所在地	栗原市栗駒松倉上八幡、西山、新金丁					
---------	------	-----------	-----	-----	-----	-------------------	--	--	--	--	--

横断測線の区間	土石等の移動により建築物の地上部に作用すると想定される力				土石等の堆積により建築物の地上部に作用すると想定される力				横断測線の区間	土石等の移動により建築物の地上部に作用すると想定される力				土石等の堆積により建築物の地上部に作用すると想定される力			
	土石等の(移動)高さが1m以下の場合、土石等の移動による力が100kN/m ² を超える区域		それ以外の区域		土石等の堆積の高さが3mを超える区域		それ以外の区域			土石等の(移動)高さが1m以下の場合、土石等の移動による力が100kN/m ² を超える区域		それ以外の区域		土石等の堆積の高さが3mを超える区域		それ以外の区域	
	力の大きさのうち最大のもの (kN/m ²)	土石等の高さ (m)	力の大きさのうち最大のもの (kN/m ²)	土石等の高さ (m)	力の大きさのうち最大のもの (kN/m ²)	土石等の高さ (m)	力の大きさのうち最大のもの (kN/m ²)	土石等の高さ (m)		力の大きさのうち最大のもの (kN/m ²)	土石等の高さ (m)	力の大きさのうち最大のもの (kN/m ²)	土石等の高さ (m)	力の大きさのうち最大のもの (kN/m ²)	土石等の高さ (m)	力の大きさのうち最大のもの (kN/m ²)	土石等の高さ (m)
1 ~ 2	-	-	98.13	1.00	-	-	10.52	2.08	~								
2 ~ 3	-	-	98.13	1.00	-	-	10.52	2.08	~								
3 ~ 4	-	-	99.66	1.00	-	-	9.85	1.95	~								
~									~								
~									~								
~									~								
~									~								
~									~								
~									~								
~									~								
~									~								
~									~								
~									~								
~									~								
~									~								
~									~								
~									~								
~									~								
~									~								
~									~								
~									~								
~									~								
~									~								
~									~								
~									~								
~									~								