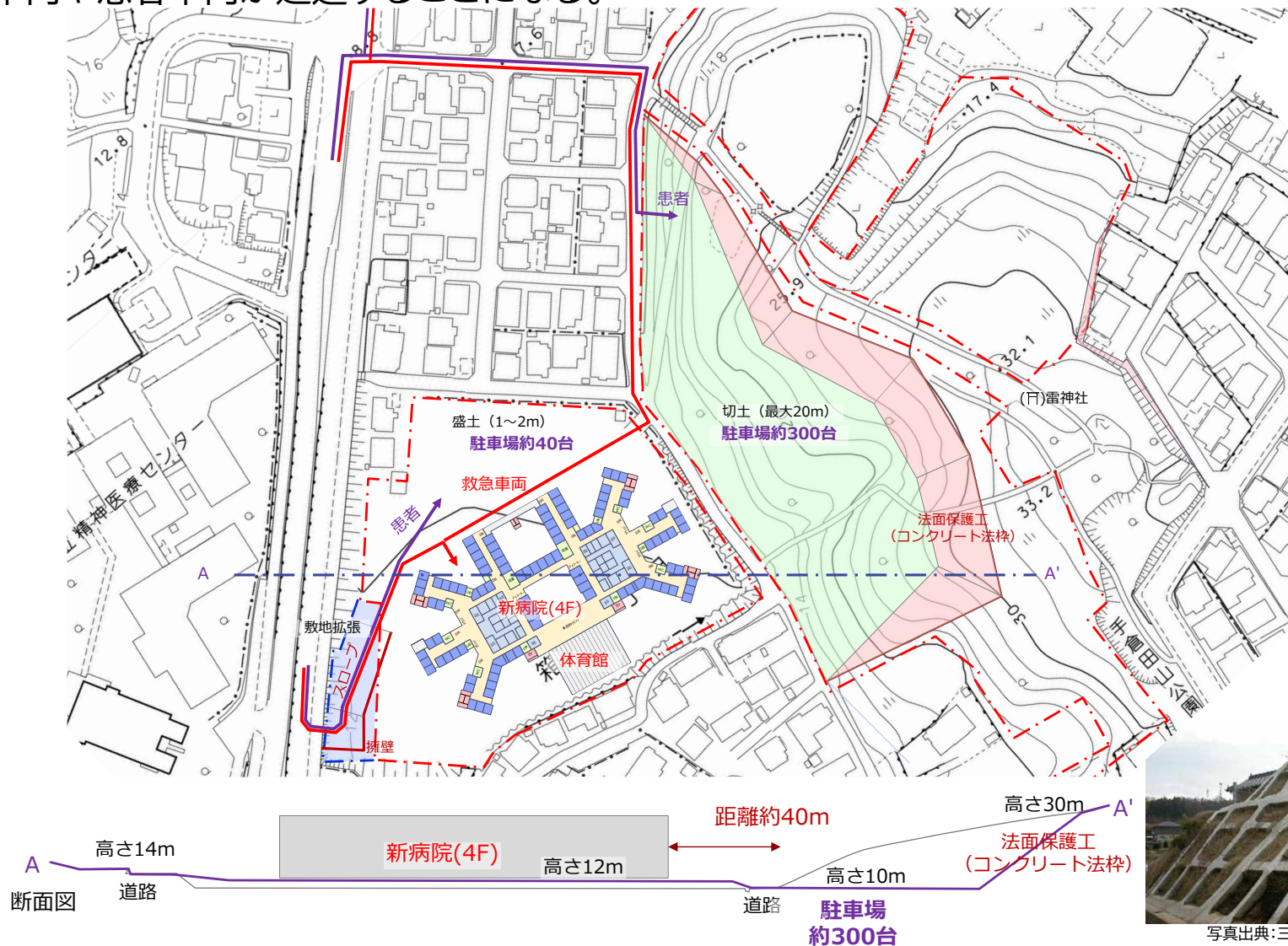


精神医療センターグラウンドと作業地（低地部駐車場ver.）を活用した建替え案

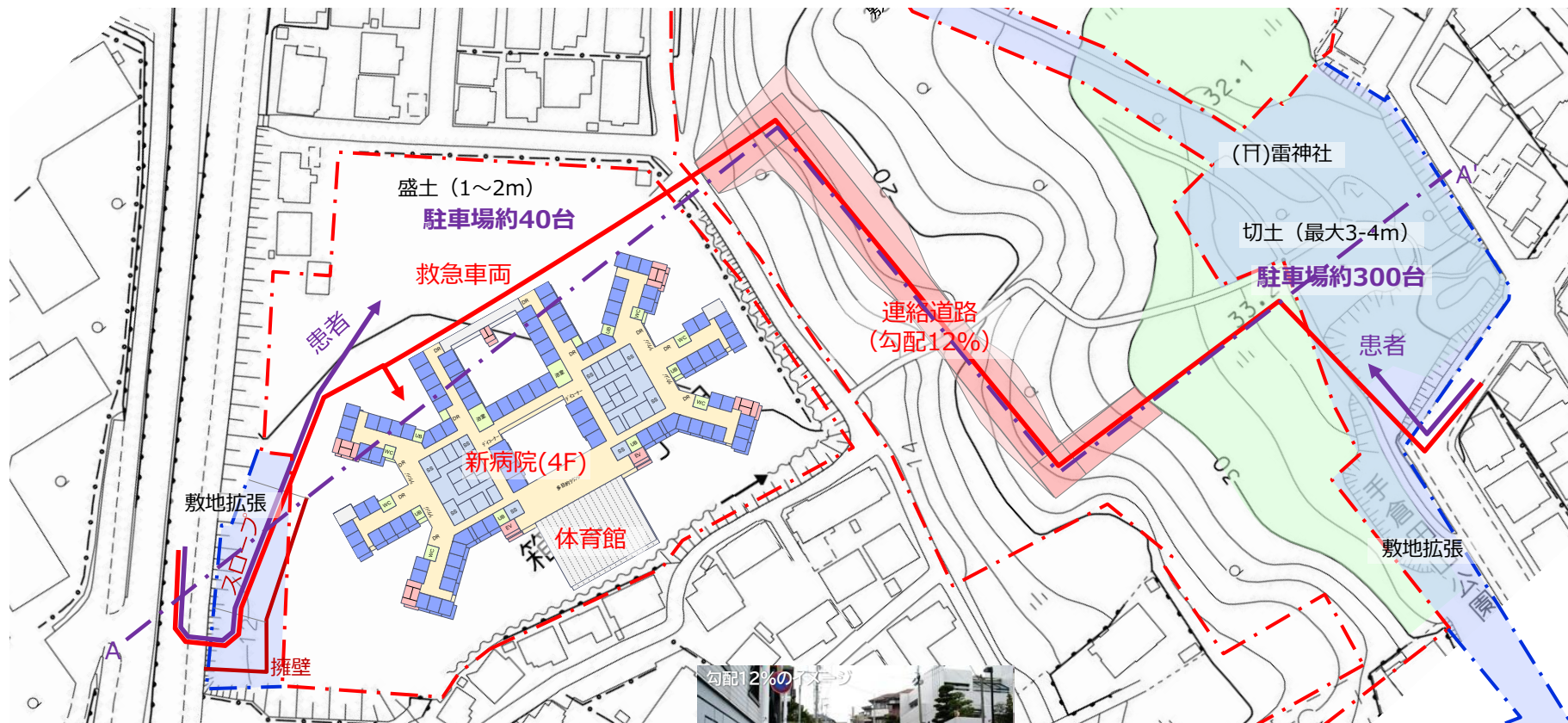
出典：新精神医療センター
調整会議④⑤資料

- ・グラウンドと作業地を活用した建替え案は、作業地の低地部を駐車場とした場合、住宅地を救急車両や患者車両が通過することになる。



精神医療センターグラウンドと作業地（高台部駐車場ver.）を活用した建替え案

- ・グラウンドと作業地を活用した建替え案は、作業地の高台部分を駐車場とした場合、連絡道路が12%の急勾配（道路構造令で定められた最大勾配）となる。



作業地駐車場案の経費概算について

第4回新精神医療センター調整会議参考資料6で示した作業地を駐車場として活用する建替え案について、作業地に係る経費概算について試算したものの。

項目		低地部駐車場案	高地部駐車場案
面積	造成面積（駐車場）	9,400㎡	9,000㎡
	造成面積（法面・連絡道路）	3,000㎡	2,400㎡
	造成面積（合計）	12,400㎡	11,400㎡
	駐車場面積	9,400㎡	9,000㎡
	法面施工面積	5,104㎡	0㎡
	外構面積	9,400㎡	11,800㎡
	土地取得面積	0㎡	7,098㎡
土量	グラウンド盛土量	20,868㎥	20,868㎥
	作業地切土量	94,000㎥	6,500㎥
	発生処分土	73,132㎥	-14,368㎥
経費	宅地造成費	576,220千円	698,820千円
	残土処分費	1,045,788千円	0千円
	法面保護工費	605,845千円	0千円
	土地取得費	0千円	383,292千円
	外構工事費	188,000千円	236,000千円
	合計（税抜）	2,415,852千円	1,318,112千円

【算出条件】

- ・宅地造成費：造成面積×単価61,300 円 ※宅地造成費の金額表（R6宮城県）より
- ・残土処分費：発生土×単価14,300 円 ※市場調査より（処分・運搬含む）
- ・法面保護工：法面面積×単価118,700 円 ※県内事例より
- ・土地取得費：土地取得面積×単価54,000 円 ※近隣の土地の公示価格・路線価を参照
- ・外構工事費：外構面積×単価20,000 円 ※市場調査より