

令和2年産

大崎麦作情報 第2号

令和2年2月28日発行

宮城県大崎農業改良普及センター

TEL0229-91-0726 FAX 0229-23-0910

<http://www.pref.miyagi.jp/site/osnokai/>

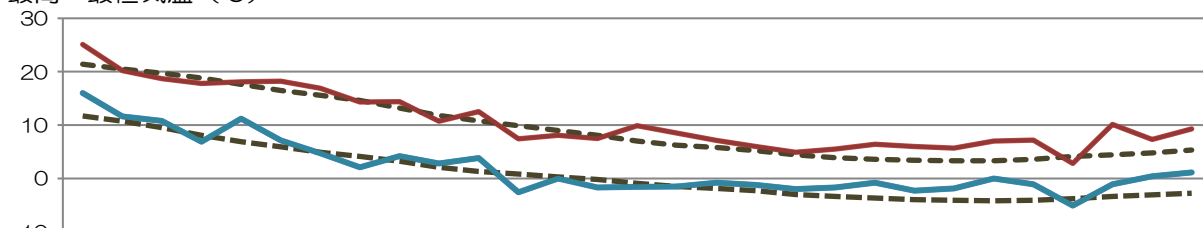
～今後の管理のポイント～

- 莖数を確保するために追肥を行いましょう。
- 莖立期前の麦踏みを行いましょう。
- 明きよ・暗きよの再点検を行いましょう。

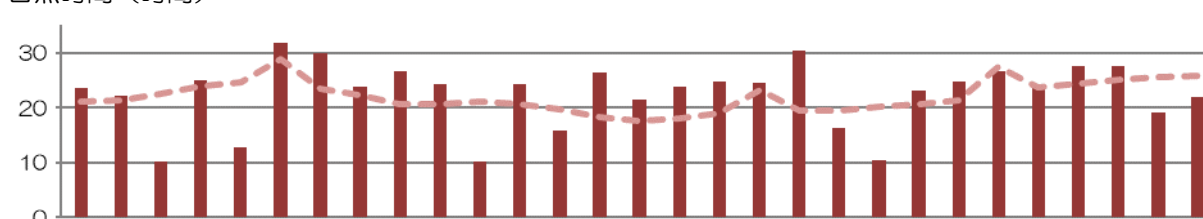
1 気象経過

- 気温と日照時間は平年並～やや高い傾向となりました。
- 令和元年東日本台風の影響により10月第3半旬の降水量は243mmと非常に多く、10月第5半旬まで断続的に降雨がありました。その後平年を上回る降雨が数回ありましたが、それ以外は平年と比較して少ない傾向となりました。
- 降雪量は1月第2半旬（降雪量合計11cm）以外ほとんどありませんでした。

最高・最低気温（℃）



日照時間（時間）



降水量（mm）

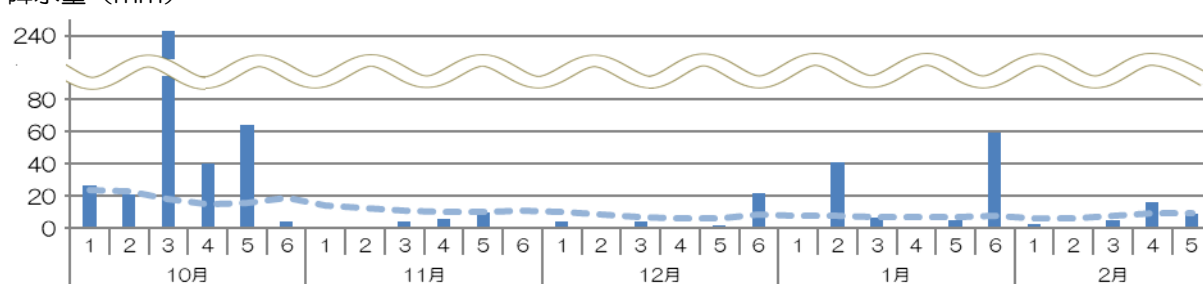


図1 気象経過（アメダス古川）

※実線又は棒グラフが本年値，点線は平年値

2 生育状況（2月10日現在）

- 令和元年東日本台風の降雨によりほ場が乾かず、播種は平年より11日遅れました。
- 草丈は10.2cmと平年並でしたが、播種が遅れた影響により茎数は401本/㎡と平年を下回りました。また、白鳥による食害が一部見られました。
- 幼穂長は0.20mm（平年差+0.04mm）と平年並となりました。

表1 生育調査ほの生育調査結果

地区名 品種名	播種日			草丈 (cm)			茎数 (本/㎡)			幼穂長 (mm)		
	本年	前年差	平年差	本年	前年比	平年比	本年	前年比	平年比	本年	前年差	平年差
古川 シラネコムギ	11/1	+13	+11	10.2	83%	103%	401	39%	52%	0.20	-0.20	+0.04

※平年差（比）は、過去5か年（平成27年～平成31年）の平均値との比較

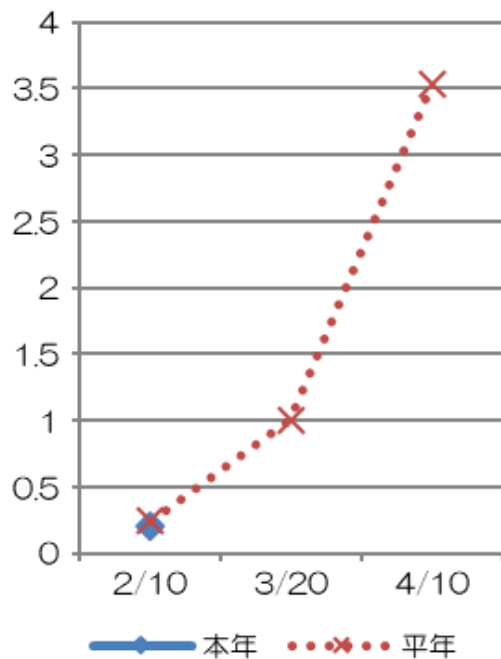


図2 生育調査ほにおける幼穂長の推移



写真1 生育調査ほの様子



写真2 白鳥による食害

2 今後の管理

(1) 追肥

茎数を確保するために追肥を行いましょよう。

表2 追肥時期と施肥量の目安

追肥の種類	幼穂形成期 (幼穂長2~3mm)	減数分裂期 (幼穂長30mm)	穂揃期 (8~9割出穂)
追肥時期	3月下旬~4月中旬	4月下旬~5月上旬	5月中旬
N施肥量 (kg/10a)	2~2.5	4~5	2~2.5
硫安の場合 (kg/10a)	10~12	20~25	10~12
尿素の場合 (kg/10a)	4.5~5.5	9~11	4.5~5.5

※生育量が少ない・湿害等により葉色が薄い・鳥害が著しいと思われる場合、幼穂形成期前に株直し追肥を行いましょよう (N施肥量の目安：1~2kg/10a)。

(2) 麦踏み

穂揃いの均一化などのために麦踏みを行いましょよう。

- 作業時期：越冬後の3月上・中旬 (生育が再開する再生期以降)
- 生育状況：茎立ち前 (主稈長2cm, 幼穂長2mm程度)

主な効果 ~メリットがたくさん!!~

- ・ 麦への効果
徒長や茎の早立ちの防止, 分けつ増加, 分けつ相互の生育調整,
霜柱・干害による被害の軽減, 深根化, 稈の強剛化, 耐寒性・耐干性の強化
- ・ 土壌への効果
強風による土移動の軽減と防止。

※生育量が足りない場合や、茎立期以降の麦踏み、又はほ場が湿っている状態での麦踏みは逆効果となりますので、麦の生育状況とほ場の状態に注意してください。

(3) 排水対策

麦は湿害に弱いです。急な降雨により湿害が発生する恐れがありますので、明きよと暗きよの確認を行いましょよう。

- ・ 明きよ…手直し, 管理機等で溝を作りましょよう。
- ・ 暗きよ…栓が閉じられていないか再確認しましょよう。

東北地方 1 か月予報

(2月29日から3月28日までの天候見通し)

令和2年2月27日

仙台管区气象台 発表※抜粋

<予想される向こう1か月の天候>

平年と同様に晴れの日が多いでしょう。

向こう1か月の平均気温は高い確率80%です。週別の気温は、1週目は高い確率80%、2週目は80%、3～4週目は60%です。

<向こう1か月の気温、降水量、日照時間の各階級の確率(%)>

		低い(少ない)	平年並	高い(多い)
【気温】	東北地方	10	10	80
【降水量】	東北太平洋側	30	30	40
【日照時間】	東北太平洋側	40	30	30

<気象経過の各階級の確率(%)>

		低い	平年並	高い
1週目	東北地方	10	10	80
2週目	東北地方	10	10	80
3～4週目	東北地方	10	30	60