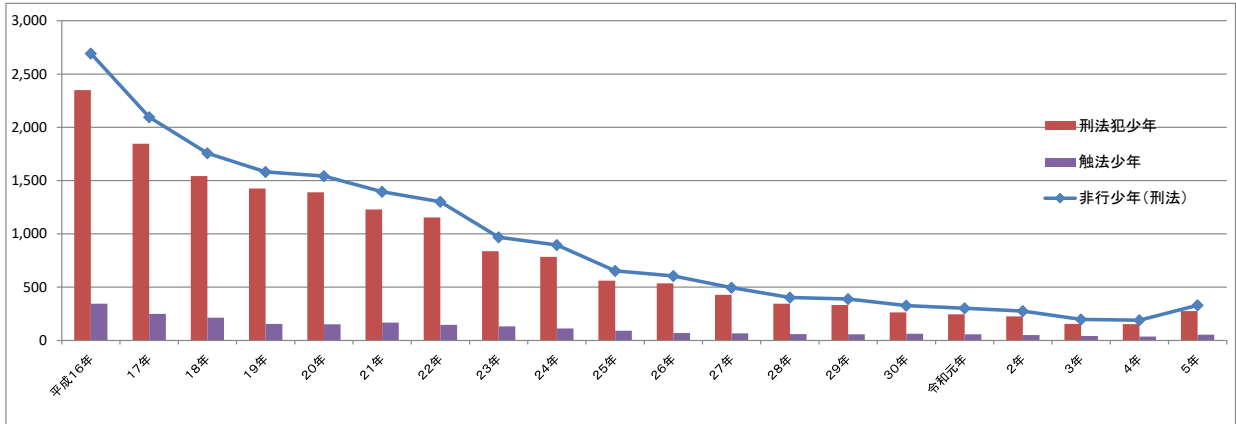


[少年課]

県内における非行少年（刑法）の検挙・補導状況（過去20年）

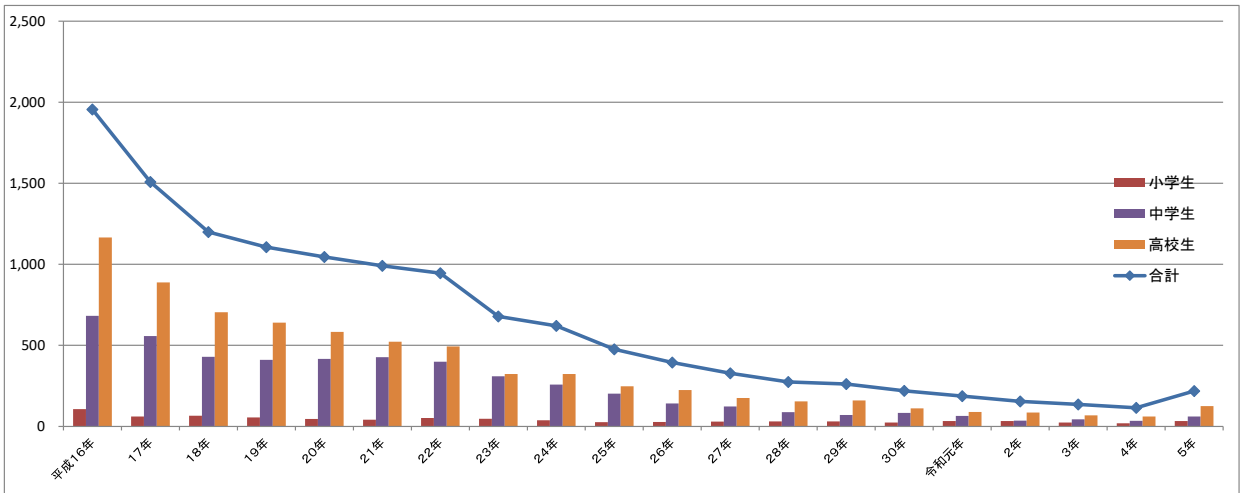
※ 令和元年には平成31年の数値を含む。



年別		平成16年	17年	18年	19年	20年	21年	22年	23年	24年	25年	26年	27年	28年	29年	30年	令和元年	2年	3年	4年	5年
罪種別	非行少年(刑法)	2,693	2,096	1,757	1,581	1,543	1,396	1,301	969	896	653	606	495	404	390	327	302	276	197	190	331
内	刑法犯少年	2,348	1,846	1,543	1,426	1,391	1,229	1,155	837	784	561	536	429	344	332	264	245	226	155	154	276
	構成比	87.2%	88.1%	87.8%	90.2%	90.1%	88.0%	88.8%	86.4%	87.5%	85.9%	88.4%	86.7%	85.1%	85.1%	80.7%	81.1%	81.9%	78.7%	81.1%	83.4%
訳	触法少年	345	250	214	155	152	167	146	132	112	92	70	66	60	58	63	57	50	42	36	55
	構成比	12.8%	11.9%	12.2%	9.8%	9.9%	12.0%	11.2%	13.6%	12.5%	14.1%	11.6%	13.3%	14.9%	14.9%	19.3%	18.9%	18.1%	21.3%	18.9%	16.6%

県内における非行少年（刑法）の学職別検挙・補導状況（過去20年） ※小学生～高校生

※ 令和元年には平成31年の数値を含む。



年別		平成16年	17年	18年	19年	20年	21年	22年	23年	24年	25年	26年	27年	28年	29年	30年	令和元年	2年	3年	4年	5年
罪種別	合計	1,955	1,508	1,199	1,106	1,046	991	945	679	620	476	394	328	274	262	220	187	155	136	115	219
内	小学生	107	61	66	55	46	41	52	47	38	26	28	30	31	31	24	33	33	24	19	33
	構成比	5.5%	4.0%	5.5%	5.0%	4.4%	4.1%	5.5%	6.9%	6.1%	5.5%	7.1%	9.1%	11.3%	11.8%	10.9%	17.6%	21.3%	17.6%	16.5%	15.1%
訳	中学生	682	558	429	411	417	427	399	309	258	202	142	123	88	71	84	65	36	44	35	61
	構成比	34.9%	37.0%	35.8%	37.2%	39.9%	43.1%	42.2%	45.5%	41.6%	42.4%	36.0%	37.5%	32.1%	27.1%	38.2%	34.8%	23.2%	32.4%	30.4%	27.9%
訳	高校生	1,166	889	704	640	583	523	494	323	324	248	224	175	155	160	112	89	86	68	61	125
	構成比	59.6%	59.0%	58.7%	57.9%	55.7%	52.8%	52.3%	47.6%	52.3%	52.1%	56.9%	53.4%	56.6%	61.1%	50.9%	47.6%	55.5%	50.0%	53.0%	57.1%