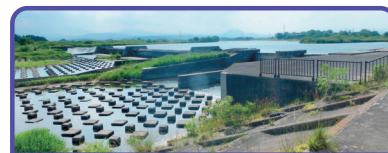


6 施設管理

国営土地改良事業で造成された基幹的な農業水利施設の適正な維持管理を行います。



基幹水利施設管理事業 上川原頭首工

事業名	地区名	事業主体	工期	受益面積 (ha)	本年度事業費 (千円)	事業概要
水利施設管理強化事業	大 崎	大崎市、加美町、美里町	H30～R7	4,621	17,800	整備一式
	迫 川 上 流	栗原市、登米市、一関市	H30～R7	10,530	20,000	整備一式
小 計	2地区			15,151	37,800	
基幹水利施設管理事業	田尻川排水機場	大崎市、美里町	H17～	1,345	7,840	排水機場管理・整備一式
	大 堰 頭 首 工	大崎市、加美町	H22～	3,368	2,541	頭首工管理・整備一式
	三 丁 目 頭 首 工	大崎市、美里町	H22～	4,034	2,870	頭首工管理・整備一式
	上川原頭首工	加美町、大崎市	H22～	1,256	2,000	頭首工管理・整備一式
	桑折江頭首工	大崎市、美里町	H22～	1,298	4,600	頭首工管理・整備一式
	鳴瀬川下流頭首工	美里町、大崎市、東松島市、 松島町、涌谷町	H22～	3,570	3,560	頭首工管理・整備一式
	6地区			14,871	23,411	
	板 倉 頭 首 工	栗原市、登米市	H10～	1,162	979	頭首工管理・整備一式
	一の堰頭首工	栗原市	H10～	1,498	1,490	頭首工管理・整備一式
	伊豆野頭首工	栗原市	H10～	2,600	3,167	頭首工管理・整備一式
	新山揚水機場	栗原市	H17～	1,101	17,200	揚水機場管理・整備一式
	荒砥沢ダム(沖富調整池)	宮城県	H24～	3,659	4,000	施設管理一式
	5地区			10,020	26,836	
小 計	11地区			24,891	50,247	
計	13地区			40,042	88,047	

7 調査計画事業等

新規採択予定地区の調査計画や各種基礎調査を行います。



農地整備事業調査 岩淵地区
土壌調査の様子

調査事業名	地区名	所在地	調査期間	受益面積 (ha)	事業概要
農地整備事業調査	長 堀	大崎市	R6～R8	69	農地整備事業調査計画
	青 生 梅 ノ 木	美里町	R6～R8	37	農地整備事業調査計画
	中 嶋 ・ 上 高 城	加美町、色麻町	R6～R8	86	農地整備事業調査計画
	岩 淵	大崎市	R6～R8	19	農地整備事業調査計画
小 計	4地区			211	
水利施設整備事業調査	有 賀	栗原市	R6～R8	330	水利施設整備事業調査計画
小 計	1地区			330	
農村地域防災減災事業調査	敷 玉	大崎市	R3～R7	235	農村地域防災減災事業調査計画
	後 藤 江	大崎市	R7～R9	163	農村地域防災減災事業調査計画
	2地区			398	
	新 間 海	栗原市	R7～R9	61	農村地域防災減災事業調査計画
	1地区			61	
小 計	3地区			459	
計	8地区			1,000	