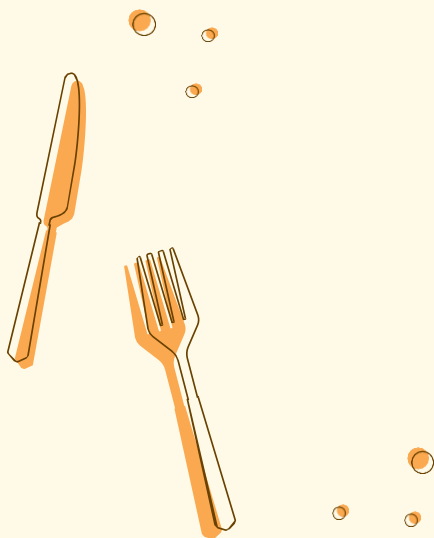


クーポンでお得に、おいしい未来を守ろう！

フードロス クーポンミニアプリ シヨップ用ガイド



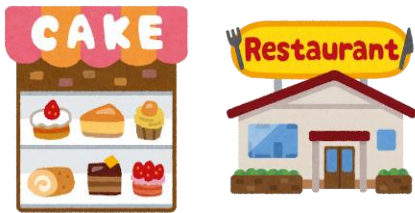
フードロスクーポンミニアプリとは？

食品ロス(まだ食べられるのに捨てられてしまう食品)を減らすため、デジタル身分証アプリ「ポケットサイン」に新しい機能「フードロスクーポンミニアプリ」が生まれました。

フードロスクーポンミニアプリでは、食品ロスを減らすためのクーポンを発行できるほか、環境にやさしい取組みを行っているお店として、広くPRすることができます。

フードロスクーポンミニアプリのしくみ

⚠️ ロスになりそう



食品取扱店舗(小売店、飲食店)

⑤情報を参考に
発注・製造量の見直し

④フィードバック

③クーポン利用情報蓄積

①クーポン配信

・期限が近いので
・キャンセルが出たので
値引きします！

②クーポンを
利用して
商品購入

ポケットサインアプリユーザー

意識醸成・
行動変容

食品ロス削減に
協力しよう！

当日キャンセルは
食品ロスのもと…

フードロスクーポンミニアプリ操作手順

- 1 ショップ用管理コンソールへのログイン
(パソコン版) …P4
- 2 ショップ情報の登録
(パソコン版) …P5~6
- 3 クーポンの登録
(パソコン版) …P7
- 4 クーポンの配布
(パソコン版) …P8~10
- 5 クーポン配布の設定を編集・停止
(パソコン版) …P11
- 6 ショップ用管理コンソールへのログイン
(スマートフォン版) …P12
- 7 ショップ情報の登録
(スマートフォン版) …P13~14
- 8 クーポンの登録
(スマートフォン版) …P15~17
- 9 クーポンの配布
(スマートフォン版) …P18
- 10 クーポン配布の設定を編集・停止
(スマートフォン版) …P19

1 ショップ用管理コンソールへのログイン (パソコン版)

1

組織管理者からショップコンソールのURLとログインするID/パスワードを取得します。

2

ショップ用管理コンソールのURLにアクセスします。

3

IDとパスワードを入力します。

4

もしここで何度やってもエラーになる場合は、組織管理者にご連絡ください。
(組織管理者は必要に応じてIDとパスワードの再生成を試みてください)



2 ショップ情報の登録（パソコン版）



ショップ情報の登録がない場合はクーポンの配布ができませんので、まずはショップ情報の登録を行ってください。

1

サイドバーから「ショップ設定」を選択してください。

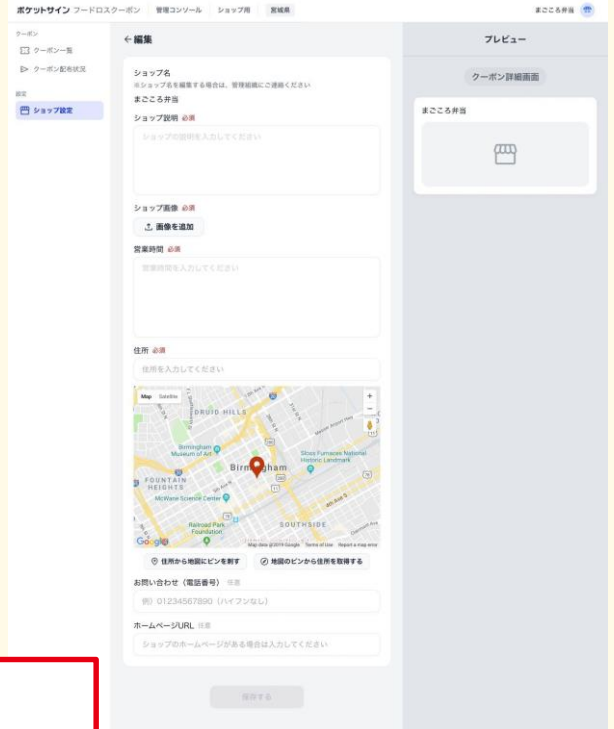
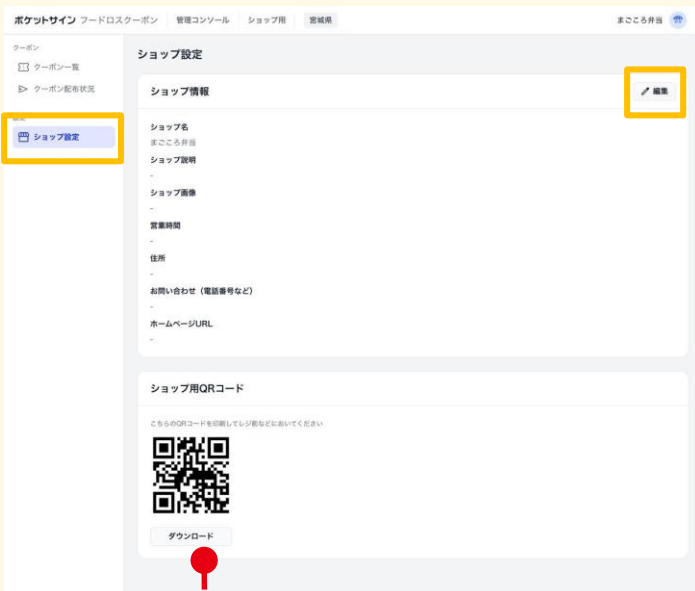
2

ショップ情報の右上にある「編集」を選択してください。

3

入力項目にしたがってショップ情報を入力してください。

次のページに続きます。



こちらのショップ用QRコードを印刷するなどして、利用者に提示できるようにしてください。

2 ショップ情報の登録(パソコン版)

ポケットサイン フードロスクーポン 管理コンソール ショップ用 宮城県 まごころ弁当

クーポン
クーポン一覧
クーポン配布状況

設定
ショップ設定

← 編集

ショップ名
※ショップ名を編集する場合は、管理組織にご連絡ください
まごころ弁当

ショップ説明 必須
私たち「まごころ弁当」は、忙しい毎日の中でも家庭の温かみを感じていただけるお弁当をお届けすることを目指しています。また、私たちはフードロス削減にも積極的に取り組んでいます。余った食材を有効活用するための工夫を凝らし、無駄を減らすことで環境への負荷を軽減しています。

ショップ画像 必須


営業時間 必須
月・火・水・木・金・土 10:00-18:00
日 定休日

住所 必須
宮城県仙台市泉区1-1-1


住所から地図にピンを刺す 地図のピンから住所を取得する

お問い合わせ (電話番号) 任意
0000000000

ホームページURL 任意
https://omiseno.homepage.co.jp

保存する

プレビュー

クーポン詳細画面

まごころ弁当
私たち「まごころ弁当」は、忙しい毎日の中でも家庭の温かみを感じていただけるお弁当をお届けすることを目指しています。また、私たちはフードロス削減にも積極的に取り組んでいます。余った食材を有効活用するための工夫を凝らし、無駄を減らすことで環境への負荷を軽減しています。



営業時間
月・火・水・木・金・土 10:00-18:00
日 定休日

住所
宮城県仙台市泉区1-1-1



お問い合わせ
0000-00-0000

ホームページ
https://omiseno.homepage.co.jp

ミニアプリのショップ一覧に表示されるお店画像を登録してください。

正確な住所を入力してください。

続いて「住所から地図にピンをさす」ボタンを押下して、ピンをさしてください。
ミニアプリ側でユーザーがショップの住所をタップすると、このピン情報の位置が GoogleMap 上に表示されるため、適切にお店までの道を把握することができます。

ホームページのURLが設定済みの場合、ミニアプリ側でユーザーがURLをタップすると、ブラウザが開き、URLの内容が表示されます。

3 クーポンの登録（パソコン版）

1

サイドメニューから「クーポン一覧」を押下してください。

2

右上の新しい「クーポンを登録」ボタンを押下してください。

次のページに続きます。

The screenshot shows the management console for PocketSign. The top navigation bar includes 'ポケットサイン', 'フードロスクーポン', '管理コンソール', 'ショップ用', and '宮城県'. The user 'まごころ弁当' is logged in. The left sidebar has 'クーポン' selected, with 'クーポン一覧' highlighted. The main content area is titled 'クーポン一覧' and features a '+ 新しいクーポンを登録' button. Below this is a table with one coupon entry: 'おにぎり全品' with a 20% discount, no price, and an expiration date of 2024/08/01 (Thursday). The table has columns for '商品画像', '商品名', '割引', '価格', and '追加日'. A '配布設定' button is visible next to the coupon entry.

商品画像	商品名	割引	価格	追加日
	おにぎり全品	20%OFF	-	2024/08/01(木)

3 クーポンの登録（パソコン版）

この商品の名称を入力してください。

例)パン全品、ショートケーキ

クーポンに表示する商品画像を追加してください。

商品のおおまかな重さを入力してください。(こちら今後リリース予定の分析機能において活用する予定です。)

値下げ方法を選択してください。

「値下げ方法」によって割引率と値引き額の表示が切り替わります。必要な数値を入力してください。

クーポンの配布理由を入力してください。クーポン上に表示されます。
例)閉店までにお弁当の在庫がいくつかあるのでご協力お願いします。

商品の説明を入力してください
例)国産の野菜のみで作った野菜炒め弁当です。

ここを設定するとアプリ上の「あなたにおすすめ」に表示されやすくなります。

3 クーポンの登録（パソコン版）

3

入力が完了したら「登録する」ボタンを押下してください。

- そのまま配布する場合は「配布設定に移る」ボタンを押下してください。
- 一旦登録のみの場合は「閉じる」ボタンを押下してください。

ポケットサイン フードロスクーポン 管理コンソール ショップ用 店舗編 まごころ弁当

クーポン

- クーポン一覧
- クーポン配布状況

設定

- ショップ設定

← 新しいクーポンを登録

商品名 **必須**
目玉焼き弁当

商品画像 **必須**


商品の重さ **任意**
今後分析機能においてどれくらいの量のフードロスが削減できたか計算するために利用します。正確な値でなくても構わないのでなるべく入力してください。
300 g

定価 **任意**
600 円

値下げ方法 **必須**
 割引 (例: 10%引き)
 値引き (例: 100円引き)

割引率 **必須**
50 %引き

クーポン配布理由 **必須**
閉店までにお弁当の在庫がいくつかあるので割引します！ぜひフードロス削減のために協力いただけるとありがたいです！

商品説明 **任意**
目玉焼きと肉炒めのお弁当です！

パーソナライズ設定

性別 **必須**
 全て 男性 女性

年齢 **必須**
 全て 設定する

登録する

プレビュー

クーポン詳細画面

まごころ弁当
宮城県仙台市東区1-1-1
目玉焼き弁当
-50% 300円 税込
(定価600円)
クーポン配布理由
閉店までにお弁当の在庫がいくつかあるので割引します！ぜひフードロス削減のために協力いただけるとありがたいです！
※クーポンは商品の売れ行き次第で品切れになる場合がございます


目玉焼きと肉炒めのお弁当です！



クーポンを登録しました

まだ登録されたクーポンは配布されていません。配布設定に移りますか？

配布設定に移る

閉じる

4 クーポンの配布（パソコン版）

1

クーポン登録直後の「配布設定に移る」ボタン押下または、クーポン一覧の「配布設定」ボタンを押下することで配布設定に移ります。

2

配布開始日時および配布終了日時を設定します。なお設定せずに公開も可能です。（後から停止できます。）

3

備考欄には消費期限／賞味期限など、クーポンで伝えたい内容を自由に記載してください。

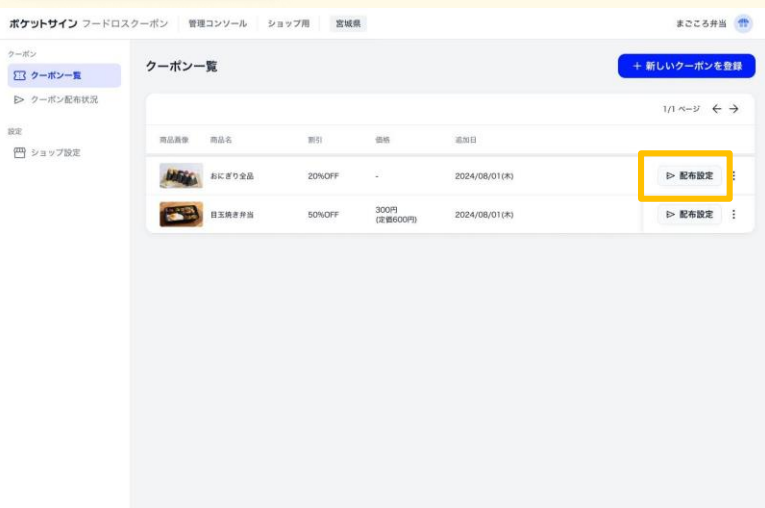
4

OKを押下し配布完了です。



フードロスクーポンミニアプリに決済機能はありません。

クーポンを利用されたら、レジで値引きの操作をしてください。



日時設定をする場合は日時入力フォームから日時を選択してください。



5 クーポン配布の設定を編集・停止 (パソコン版)

1

クーポンの配布設定を編集または停止したい場合、クーポン配布状況画面から対象のクーポンを選択し、一番右側にある三点リーダーアイコンを押下し、「配布設定を編集」または「配布を停止」を押下してください。

ポケットサイン フードロスクーポン 管理コンソール ショップ用 宮城県 まごころ弁当

クーポン 登録クーポン > クーポン配布状況

クーポン配布状況 配布済クーポンを表示する

ステータス	商品画像	商品名	割引	価格	配布期間	利用枚数	
配布中		目玉焼き弁当	50%OFF	300円 (定価600円)	2024/09/01(日) 17:00 ~ 2024/09/01(日) 19:00	0枚	⋮
配布中		パン全品	50%OFF	-	~ 2024/09/30(月) 19:00	12枚	✎ 配布設定を編集 ⊙ 配布を中止
配布前		おにぎり全品	50%OFF	-	2024/09/01(日) 9:00 ~	12枚	⋮

クーポン配布設定編集

配布開始日時 必須

「設定しない」を選択した場合、即時公開されます

設定しない 設定する

2024/09/01(日) 17:00

配布終了日時 必須

「設定しない」を選択した場合、中止をするまで公開され続けます

設定しない 設定する

2024/09/01(日) 19:00

備考 任意

賞味期限や消費期限など、このクーポン配布で伝えたい内容があればこちらに記載してください

賞味期限：2024/09/02 13:00
お早めにお召し上がりください！

キャンセル

OK

クーポンの配布を中止しますか？

キャンセル

はい

6 ショップ用管理コンソールへのログイン (スマートフォン版)

1

組織管理者からショップコンソールのURLとログインするID/パスワードを取得します。

2

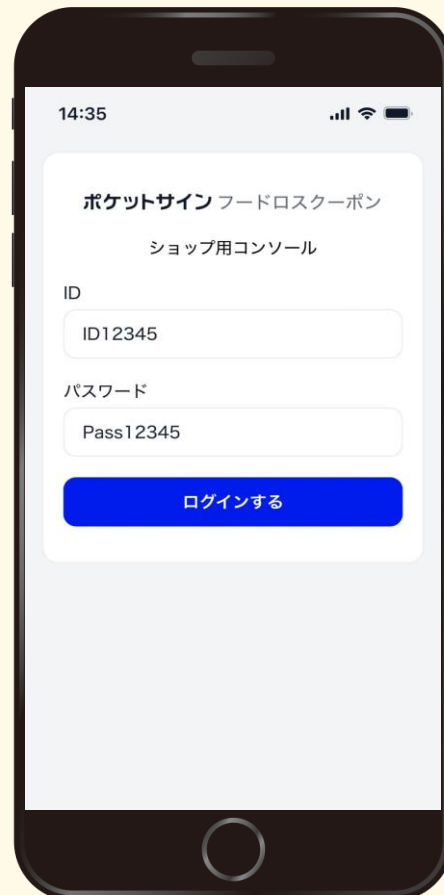
ショップ用管理コンソールのURLにアクセスします。

3

IDとパスワードを入力します。

4

もしここで何度やってもエラーになる場合は、組織管理者にご連絡ください。
(組織管理者は必要に応じてIDとパスワードの再生成を試みてください。)



7 ショップ情報の登録(スマートフォン版)



ショップ情報の登録がない場合はクーポンの配布ができませんので、まずはショップ情報の登録を行ってください。

1

サイドバーから「ショップ設定」を選択してください。

2

ショップ情報の右上にある「編集」を選択してください。

3

入力項目にしたがってショップ情報を入力してください。

次のページに続きます。

14:35

ポケットサイン フードロスクーポン

クーポン一覧

+ 新しいクーポンを登録

1/1 ページ < >

商品画像

商品名 おにぎり全品

割引 20%OFF

価格 -

追加日 2024/08/01(木)

> 配布設定 ...

商品画像

商品名 おにぎり全品

割引 20%OFF

14:35

管理コンソール

ショップ用

クーポン

クーポン一覧

クーポン配布状況

設定

ショップ設定

14:35

ポケットサイン フードロスクーポン

ショップ設定

ショップ情報 **編集**

ショップ名 まごころ弁当

ショップ説明 -

ショップ画像 -

営業時間 -

住所 -

お問い合わせ (電話番号など) -

ホームページURL -

ショップ用QRコード

こちらのQRコードを印刷してレジ前などにおいてください

ダウンロード

こちらのショップ用QRコードを印刷するなどして、利用者に提示できるようにしてください。

7 ショップ情報の登録(スマートフォン版)

ミニアプリのショップ一覧に表示されるお店画像を登録してください。

正確な住所を入力してください。

続いて「住所から地図にピンをさす」ボタンを押下して、ピンをさしてください。

ミニアプリ側でユーザーがショップの住所をタップすると、このピン情報の位置が GoogleMap 上に表示されるため、適切にお店までの道を把握することができます。

ホームページのURLが設定済みの場合、ミニアプリ側でユーザーがURLをタップすると、ブラウザが開き、URLの内容が表示されます。

三 ポケットサイン フードロスクーポン

< 編集

ショップ名

※ショップ名を編集する場合は、管理組織にご連絡ください

まごころ弁当

ショップ説明 必須

私たち「まごころ弁当」は、忙しい毎日の中でも家庭の温かみを感じていただけのお弁当をお届けすることを目指しています。また、私たちはフードロス削減にも積極的に取り組んでいます。余った食材を有効活用するための工夫を凝らし、無駄を減らすことで環境への負荷を軽減しています。

ショップ画像 必須



営業時間 必須

月・火・水・木・金・土 10:00-18:00
日 定休日

住所 必須

宮城県仙台市泉区1-1-1



住所から地図にピンを刺す

地図のピンから住所を取得する

お問い合わせ(電話番号) 任意

00000000000

ホームページURL 任意

https://omiseno.homepage.co.jp

8 クーポンの登録(スマートフォン版)

1

サイドメニューから「クーポン一覧」を押下してください。

2

左上の新しい「クーポンを登録」ボタンを押下してください。

次のページに続きます。



8 クーポンの登録(スマートフォン版)

この商品の名称を入力してください。
例)パン全品、ショートケーキ

クーポンに表示する商品画像を追加してください。

商品のおおまかな重さを入力してください。(こちら今後リリース予定の分析機能において活用する予定です。)

値下げ方法を選択してください。

「値下げ方法」によって割引率と値引き額の表示が切り替わります。必要な数値を入力してください。

クーポンの配布理由を入力してください。クーポン上に表示されます。
例)閉店までにお弁当の在庫がいくつかあるのでご協力お願いします。

商品の説明を入力してください
例)国産の野菜のみで作った野菜炒め弁当です。

ここを設定するとアプリ上の「あなたにおすすめ」に表示されやすくなります。

三 ポケットサイン フードロスクーポン

← 新しいクーポンを登録

商品名 必須
商品名

商品画像 必須
↑ 画像を追加

商品の重さ 任意
今後分析機能においてどれくらいの量のフードロスが削減できたか計算するために用います。正確な値でなくても構わないのでなるべく入力してください。
商品の重さを入力してください g

定価 任意
定価 円

値下げ方法 必須
 割引き (例: 10%引き)
 値引き (例: 100円引き)

割引率 必須
割引率 %引き

クーポン配布理由 必須
クーポン配布理由

商品説明 任意
商品説明

パーソナライズ設定

性別 必須
 設定しない 男性 女性

年齢 必須
 設定しない 設定する

プレビュー

登録する

8 クーポンの登録(スマートフォン版)

3

入力が完了したら「登録する」ボタンを押下してください。


- そのまま配布する場合は「配布設定に移る」ボタンを押下してください。
- 一旦登録のみの場合は「閉じる」ボタンを押下してください。

14:35

ポケットサイン フードロスクーポン

← 新しいクーポンを登録

商品名 必須
目玉焼き弁当

商品画像 必須


商品の重さ 任意
今後分析機能においてどれくらいの量のフードロスが削減できたか計算するために用います。正確な値でなくても構わないのでなるべく入力してください。
350 g

定価 任意
※割引前の金額を入力してください
600 円

値下げ方法 必須
 割引 (例: 10%引き)
 値引き (例: 100円引き)

割引率 必須
50 %引き

クーポン配布理由 必須
閉店までにお弁当の在庫がいくつかあるので割引します！ぜひフードロス削減のために協力いただけるとありがたいです！

商品説明 任意
目玉焼きと肉炒めのお弁当です！

パーソナライズ設定

性別 必須
 設定しない 男性 女性

年齢 必須
 設定しない 設定する

プレビュー

登録する



クーポンを登録しました

まだ登録されたクーポンは配布されていません。配布設定に移りますか？

配布設定に移る

閉じる

9 クーポンの配布（スマートフォン版）

1

クーポン登録直後の「配布設定に移る」ボタン押下または、クーポン一覧の「配布設定」ボタンを押下することで配布設定に移ります。

2

配布開始日時および配布終了日時を設定します。なお設定せずに公開も可能です。（後から停止できます。）

3

備考欄には消費期限／賞味期限など、クーポンで伝えたい内容を自由に記載してください。

4

OKを押下し配布完了です。



フードロスクーポンミニアプリに決済機能はありません。

クーポンを利用されたら、レジで値引きの操作をしてください。

14:35

ポケットサイン フードロスクーポン

クーポン一覧

+ 新しいクーポンを登録

1/1 ページ < >

商品画像

商品名 おにぎり全品

割引 20%OFF

価格 -

追加日 2024/08/01(木)

> 配布設定

商品画像

商品名 おにぎり全品

割引 20%OFF

価格 -

追加日 2024/08/01(木)

> 配布設定

クーポンを登録しました

まだ登録されたクーポンは配布されていません。配布設定に移りますか？

配布設定に移る

閉じる

クーポンを配布

配布開始日時 必須

「設定しない」を選択した場合、即時公開されません

設定しない 設定する

配布開始日時

配布終了日時 必須

「設定しない」を選択した場合、中止をするまで公開され続けます

設定しない 設定する

配布終了日時

備考 任意

賞味期限や消費期限など、このクーポン配布で伝えたい内容があればこちらに記載してください

例) 賞味期限は1ヶ月ほどになります

OK

キャンセル

クーポンを配布

配布開始日時 必須

「設定しない」を選択した場合、即時公開されます

設定しない 設定する

配布開始日時

配布終了日時 必須

「設定しない」を選択した場合、中止をするまで公開され続けます

設定しない 設定する

配布終了日時

備考 任意

賞味期限や消費期限など、このクーポン配布で伝えたい内容があればこちらに記載してください

例) 賞味期限は1ヶ月ほどになります

OK

キャンセル

日時設定をする場合は日時入力フォームから日時を選択してください。

10 クーポン配布の設定を編集・停止 (スマートフォン版)

1

クーポンの配布設定を編集または停止したい場合、クーポン配布状況画面から対象のクーポンを選択し、一番右側にある三点リーダーアイコンを押下し、「配布設定を編集」または「配布を停止」を押下してください。

14:35

ポケットサイン フードロスクーポン

クーポン配布状況

配布済クーポンを表示する

1/1 ページ < >

配布中

商品画像

商品名 おにぎり全品

割引 20%OFF

価格 300円(定価600円)

配布期間 2024/09/01(日) 9:00 ~ 2024/09/30(月) 19:00

利用枚数 12枚

⋮

✎ 配布設定を編集

● 配布を中止

配布前

商品画像

商品名 おにぎり全品

割引 20%OFF

価格 300円(定価600円)

配布期間 2024/09/01(日) 9:00 ~ 2024/09/30(月) 19:00

利用枚数 12枚

⋮

クーポン配布設定編集

配布開始日時 **必須**
「設定しない」を選択した場合、即時公開されます

設定しない 設定する

2024/09/01(日) 9:00

配布終了日時 **必須**
「設定しない」を選択した場合、中止をするまで公開され続けます

設定しない 設定する

備考 任意
賞味期限や消費期限など、このクーポン配布で伝えたい内容があればこちらに記載してください

賞味期限：2024/11/1
お早めにお召し上がりください！

更新する

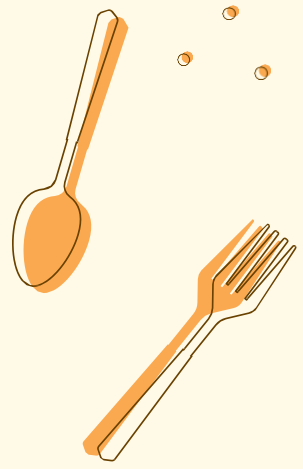
キャンセル

クーポンの配布を中止しますか？

ダミーテキストは、デザインの作成時に使用される仮の文章です。ダミーテキストは、デザインの作成時に使用される仮の文章です。

はい

キャンセル



宮城県公式Webサイトには、操作動画を掲載しています。

宮城県公式Webサイト
「フードロスクーポンミニアプリについて」



<https://www.pref.miyagi.jp/soshiki/junkan/foodloss-coupon.html>

