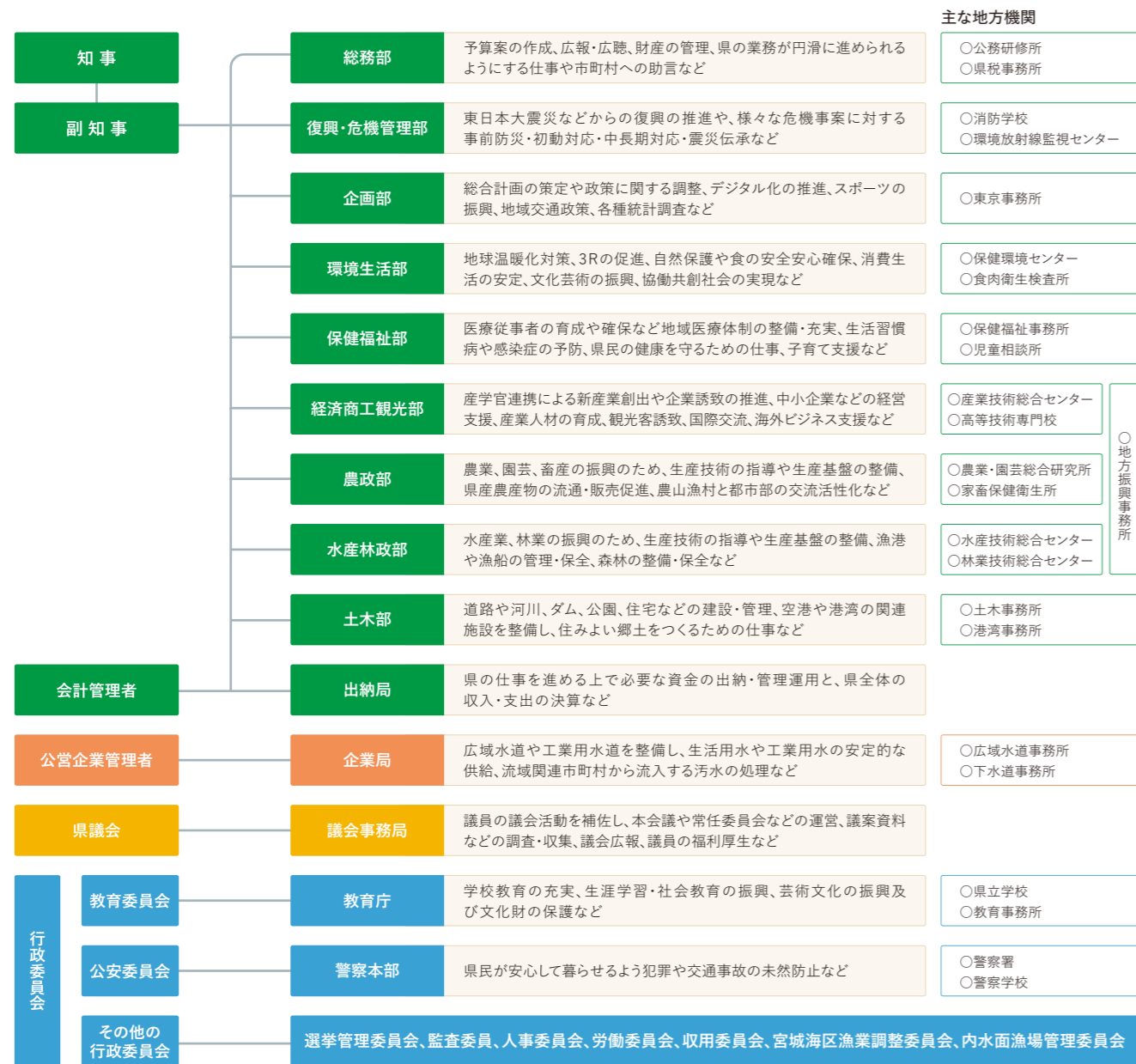


宮城県の組織



▲組織の詳細はこちら



県庁(仙台市青葉区)



石巻合同庁舎(石巻市)



県外の地方機関

- 東京事務所
- 大阪事務所
- 大阪事務所名古屋産業立地センター

給与

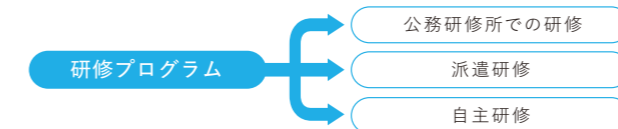


令和6年4月に採用された職員の初任給は、下記のとおりです。なお、民間企業などにおける職歴がある場合は、一定の基準により経験年数を加算して初任給が決定されます。このほか、扶養手当、住居手当、通勤手当、期末・勤勉手当(年間4.6か月)、特殊勤務手当などがそれぞれの要件により支給されます。

試験の種類	初任給	MODEL
大学卒業程度	237,633円	仙台中央県税事務所納税第一班勤務の場合(大卒/仙台市内の職員寮に居住)
短期大学卒業程度	221,853円	初任給(地域手当含む) 237,633円 特殊勤務手当 14,000円
高等学校卒業程度	204,924円	時間外勤務手当(8時間の場合) 15,208円 通勤手当(1か月当たり) 12,155円
		合計 278,996円

※上記の金額には、仙台市内で勤務する場合の地域手当が含まれます。

研修制度



公務研修所での研修

宿泊施設を併設し環境の整った快適な研修施設で、公務員としての基礎から仕事に必要な様々なスキルまで幅広く学ぶことができます。職位ごとに身に付けておくべき能力を修得するための「階層別研修」と、職員の自律的な能力開発のための「選択制研修」を実施しています。



公務研修所(東北自治総合研修センター内)

- 階層別研修**
- ◎新任職員研修
 - ◎主査級研修
 - ◎班長研修など
- 選択制研修**
- ◎情報収集分析講座
 - ◎説明力・プレゼンテーション講座
 - ほか多数

派遣研修

職員の意識改革や資質の向上及び高度で専門的な知識、技術の修得を図るため、国や他の自治体(都道府県、県内市町村)、民間企業への派遣などがあります。また、(一財)自治体国際化協会(CLAIR)などの海外事務所(ニューヨークなど)への海外派遣研修もあります。

近年の派遣研修

- ◎復興庁 ◎内閣府 ◎総務省 ◎文部科学省 ◎農林水産省
- ◎経済産業省 ◎岩手県 ◎広島県 ◎トヨタ自動車(株) など

近年の海外派遣研修

- ◎(一財)自治体国際化協会(ニューヨーク)
- ◎中国吉林省東北師範大学 など

自主研修

自主的な能力開発機会の提供として、eラーニング研修の実施や通信講座の受講支援を行っています。

勤務時間・休暇



勤務時間は、原則、月曜日から金曜日までの午前8時30分から午後5時15分までで、土曜日、日曜日、祝日等はお休みです。時差勤務やフレックスタイム制勤務を利用して、始業・終業時刻を変更したり、1日あたりの勤務時間を調整することができます。年次有給休暇は1年間に20日間(4月1日採用の場合、その年は15日間)です。このほか、病気休暇、特別休暇、育児休業などがあります。

〈主な特別休暇の日数〉

夏季休暇	原則として7月から9月までの期間内で5日以内
結婚休暇	連続する7日以内
ボランティア休暇	1年間に5日以内
リフレッシュ休暇	満40歳及び満50歳になる年度内において、連続する3日以内

福利厚生

宿舎

世帯用の職員住宅や単身用の職員寮が県内各地に設置され、生活の拠点として利用されています。

下愛子県職員寮(仙台市青葉区)



健康管理・レクリエーション

職員の健康を守るため、定期健康診断をはじめ、がん検診や健康相談などが実施されています。また、職員互助会では、宿泊施設やレクリエーション施設などを利用する際の助成も行っています。



共済制度

職員やその家族のために、病気やけが、出産、災害などに対する給付金制度、老後の生活を保障する年金、各種資金(住宅・結婚など)の貸付制度があります。

施設

県庁内には、職員健康相談室、食堂、コンビニエンスストア、銀行、郵便局などが設置されています。また、職員の子どもなどを対象とした県庁内保育所「みやぎっこ保育園」も設置されています。



2階食堂



2階コンビニエンスストア



みやぎっこ保育園