

3.1.6 景観及び人と自然との触れ合いの活動の状況

(1) 景観

(ア) 調査すべき情報

調査すべき情報は、主要な眺望点の状況、景観資源の状況、主要な眺望景観の状況とした。

(イ) 調査地域

対象事業実施区域及びその周辺とした。

(ウ) 調査方法

調査方法は、景観に係る以下の資料の収集により実施した。

- ・「地形図 1/25,000」(国土地理院)
- ・「地形図 1/50,000」(国土地理院)
- ・「大和町観光ガイドブック」(大和観光情報,<https://www.town.taiwa.miyagi.jp/site/kanko/pamphlet.html>,令和4年5月閲覧)
- ・「大郷町観光パンフレット」(大郷町農政商工課,<https://www.town.miyagi-osato.lg.jp/soshiki/nousei/kanko-map.html>,令和4年5月閲覧)
- ・「大和町都市計画マスタープラン」(大和町,平成22年9月)
- ・「大郷町都市計画マスタープラン」(大郷町,令和3年3月)

(I) 調査結果

① 地域の景観特性

対象事業実施区域の位置する大和町は、町の西部に県立自然公園船形連峰をかかえた美しい自然に恵まれた町であり、森林、田・畑の農用地、河川等の緑と水の潤い豊かな自然的土地利用が町の80%以上を占める地域である。また、大郷町についても、吉田川の河川景観や山地・里山景観が「魅力的な景観」としてあげられている。

対象事業実施区域は、西方に望む船形連峰の山々、北側の吉田川に沿って広がる田園、その南側の山地・丘陵とそこに生育する山林、点在する集落が景観の主な構成要素である。

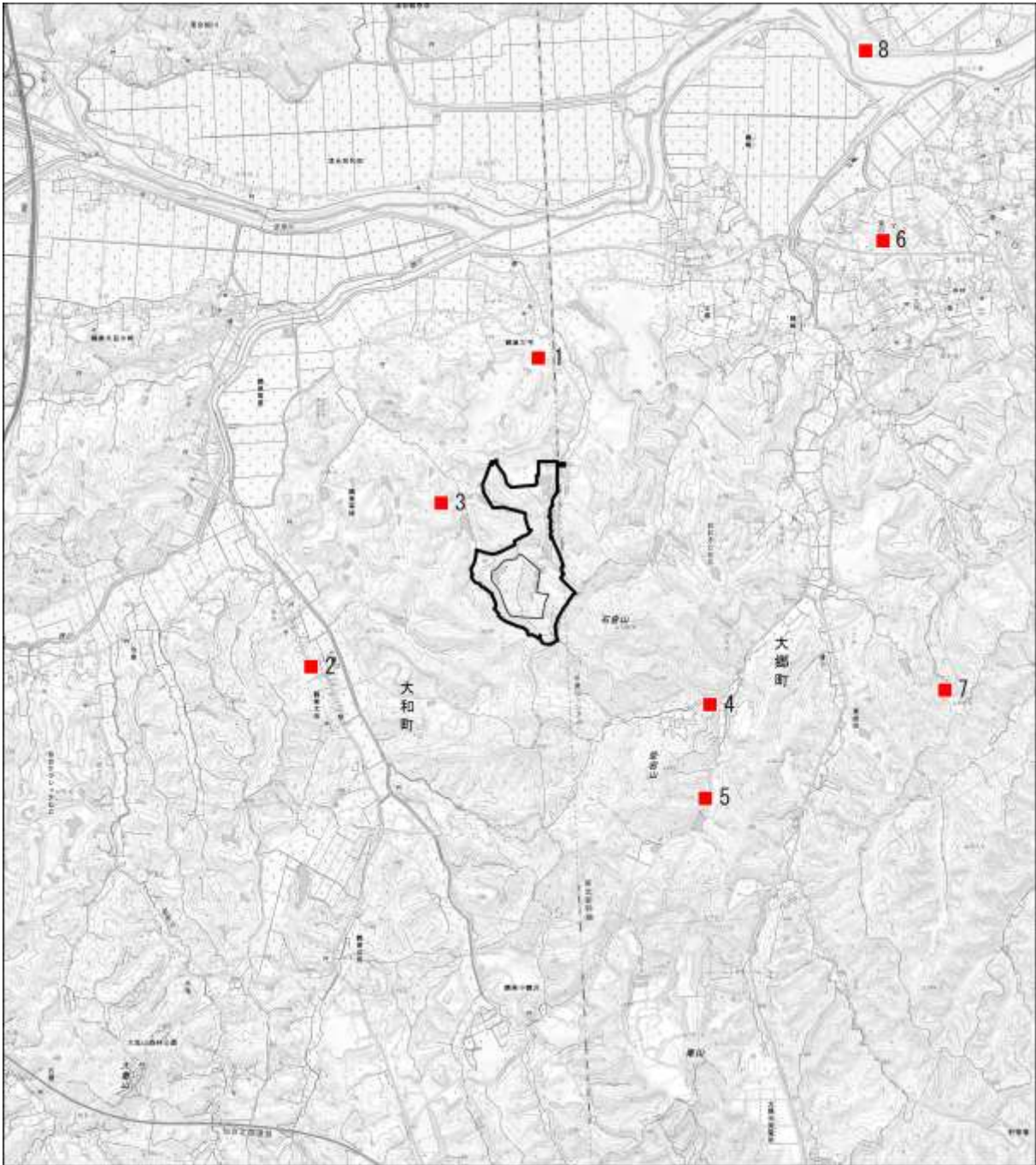
② 主要な眺望点の分布とその状況

対象事業実施区域周辺における主要な眺望点は、表3.1.6-1及び図3.1.6-1に示すとおりである。




表 3.1.6-1 主要な眺望点の概況

町別	番号	名称	概況	出典
大和町	1	大平地区	対象事業実施区域近傍の住宅地等が存在する地区の1つであり、吉田川及び西川流域に田園風景が広がる。	②
	2	太田地区	対象事業実施区域近傍の住宅地等が存在する地区の1つであり、小西川流域に田園風景が、西側には比較的なだらかな丘陵地の森林が広がる。	②
	3	幕柳地区	対象事業実施区域近傍の住宅地等が存在する地区の1つであり、周辺には比較的なだらかな丘陵地の森林が広がる。	②
大郷町	4	支倉常長メモリアルパーク	支倉常長の墓へとアクセスする道を中心に整備された公園であり、多くの参拝者が訪れている。	①
	5	夢実の国	全国的にもユニークな階段式の天然温泉施設であり、ブルーワリー工場が隣接している。	①
	6	道の駅「おおさと」大郷ふるさとプラザ	東北自動車道大和 IC から約 7km に立地しており、物産館、アスレチック施設や野外ステージ等の施設を備える郷郷ランド等が併設されている。	①
	7	パストラル「縁の郷」	宿泊しながら農業体験や地元の人達との交流を通して、大郷町の進めるグリーンツーリズムが体験できる施設。 貸農園、宿泊施設、レストラン、バーベキューハウス等がある。	①
	8	吉田川河川敷（粕川地区ウォーキングコース）	吉田川流域に田園風景が広がっている。	③

出典：①「大郷町観光パンフレット」（大郷町農政商工課，<https://www.town.miyagi-osato.lg.jp/so-shiki/nousei/kanko-map.html>，令和4年3月閲覧）
 ②「地形図 1/50,000」（国土地理院，令和4年5月閲覧）
 ③「大郷町ホームページ」（<https://www.town.miyagi-osato.lg.jp/uploaded/attachment/1507.pdf>，令和4年5月閲覧）



凡例

-  対象事業実施区域
-  埋立地
-  主要な眺望点



0 1km 2km

1 : 50,000

図 3.1.6-1 主要な眺望点の分布状況

③ 景観資源の分布とその概要

対象事業実施区域周辺の景観資源として、吉田川沿いを中心とする農地及び丘陵地の山林があげられ、これらは地域の原風景を構成する重要な要素である。また、西方に望む船形連峰は優れた自然景観であり、町内に分布する文化財や都市公園も貴重な景観資源である。対象事業実施区域周辺における主な景観資源は、表 3.1.6-2 及び図 3.1.6-2 に示すとおりである。

なお、「第 3 回自然環境保全基礎調査 宮城県自然環境情報図」（環境庁,平成元年）によれば、事業区域周辺には、自然景観資源は存在せず、「文化的景観」（文化庁ホームページ,<https://www.bunka.go.jp/seisaku/bunkazai/shokai/keikan/>,令和 4 年 3 月閲覧）によれば、重要文化的景観も存在していない。

表 3.1.6-2 主な景観資源

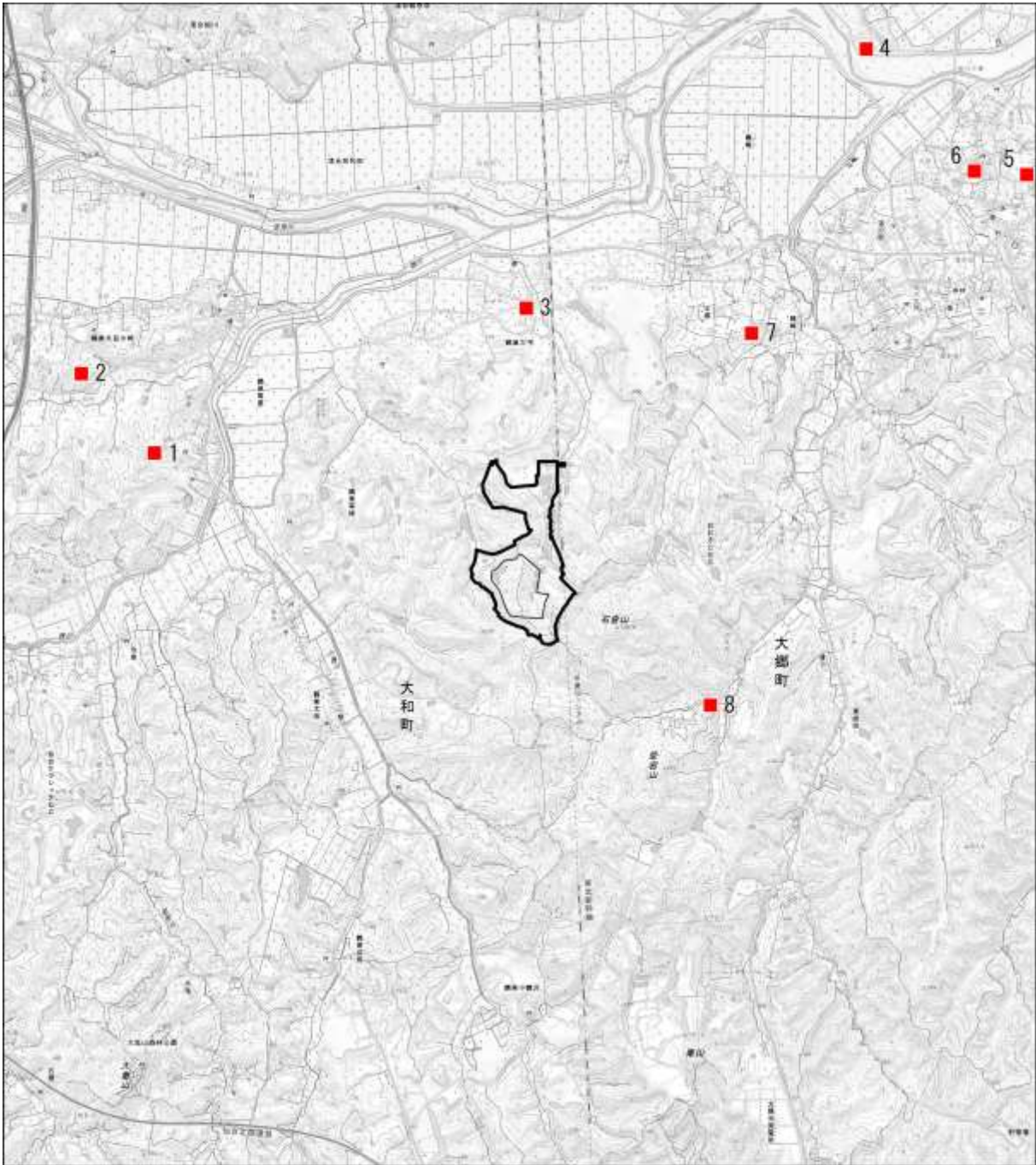
番号	分類	景観構成要素	名称	出典
1	文化的 景観要素	史跡	鳥屋八幡古墳 2 基	①②
2			黒川神社	②
3			龍華院	②
4			糟川寺マリア観音	③
5			諏訪古墳	④
6			山中古墳	④
7			鶴崎古墳群	④
8			支倉常長の墓	④

出典：①「令和 3 年版宮城県統計年鑑 2021」（宮城県,令和 4 年 3 月）




②「大和町観光ガイドブック」（大和観光情報,<https://www.town.taiwa.miyagi.jp/site/kanko/pamphlet.html>,令和 4 年 5 月閲覧）

③「大郷町観光パンフレット」（大郷町農政商工課,<https://www.town.miyagi-osato.lg.jp/soshiki/nousei/kanko-map.html>,令和 4 年 5 月閲覧）

④「歴史・文化」（大郷町ホームページ,<https://www.town.miyagi-osato.lg.jp/life/3/24/79>,令和 4 年 5 月閲覧）



凡例

-  対象事業実施区域
-  埋立地
-  景観資源

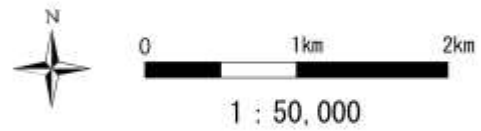


図 3.1.6-2 主な景観資源の分布状況

(2) 人と自然との触れ合いの活動の状況

(7) 調査すべき情報

主要な触れ合い活動の場の分布，利用状況及び利用環境とした。

(イ) 調査地域

対象事業実施区域及びその周辺とした。

(ウ) 調査方法

調査方法は，人と自然との触れ合い活動の場の状況に係る以下の資料の収集により実施した。

- ・「地形図 1/25,000」(国土地理院)
- ・「地形図 1/50,000」(国土地理院)
- ・「大和町観光ガイドブック」(大和観光情報, <https://www.town.taiwa.miyagi.jp/site/kanko/pamphlet.html>, 令和4年5月閲覧)
- ・「大郷町観光パンフレット」(大郷町農政商工課, <https://www.town.miyagi-osato.lg.jp/soshiki/nousei/kanko-map.html>, 令和4年5月閲覧)

(イ) 調査結果

対象事業実施区域周辺における主要な触れ合い活動の場及び利用状況は表 3.1.6-3 に，分布状況は図 3.1.6-3 に示すとおりである。

対象事業実施区域の近傍には，人と自然との触れ合い活動の場は分布していない。

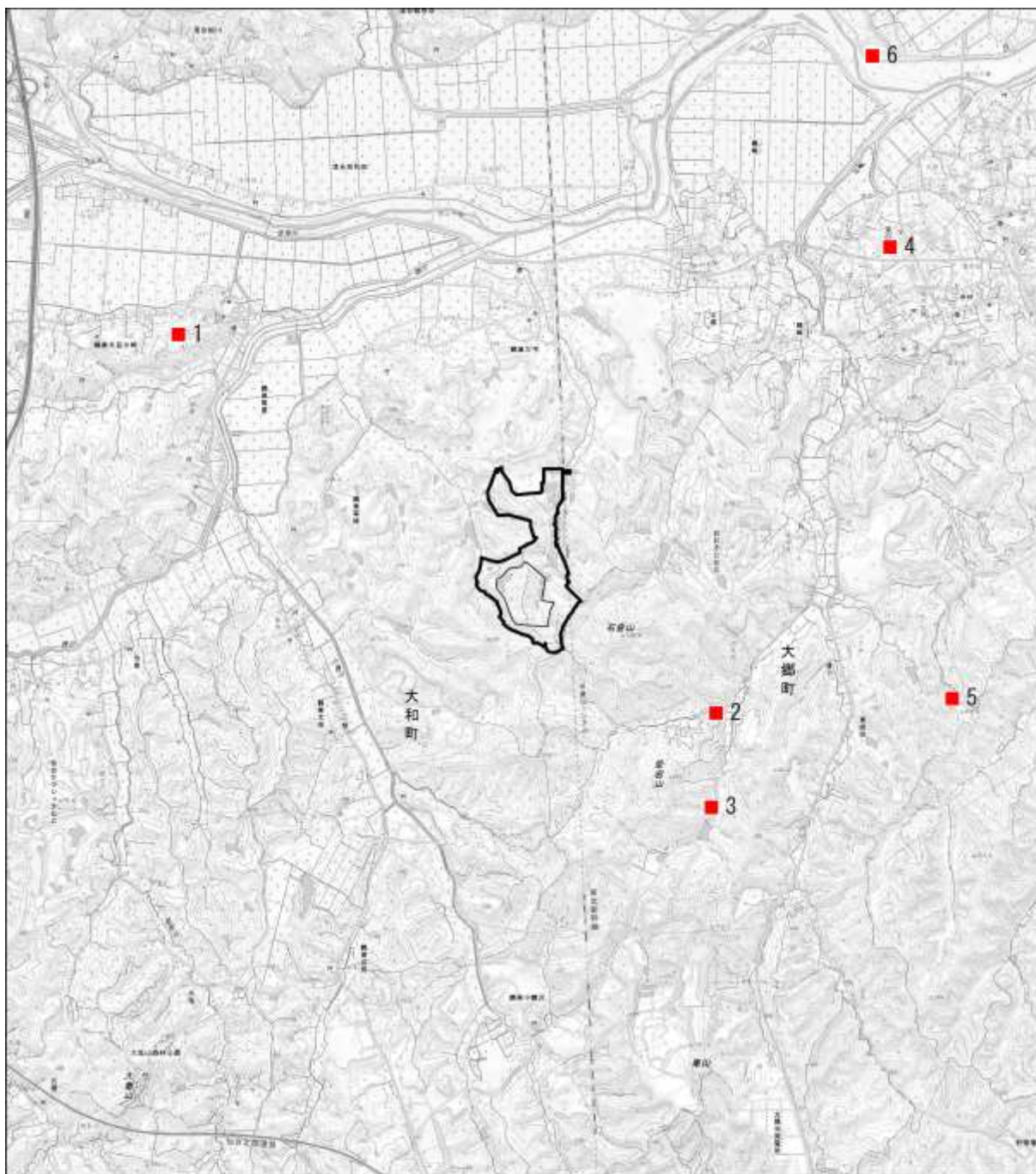
表 3.1.6-3 主要な人と自然との触れ合い活動の場の状況

No.	名称	位置	概況
1	鶴巣教育 ふれあいセンター	大和町	町民の生涯にわたる学習活動と健康の維持増進を図るとともに、町民の相互交流を支援するために設置されている。
2	支倉常長 メモリアルパーク	大郷町	園内は綺麗に整備されており、敷地の奥にある支倉常長の墓までの道のりには緑があふれ、森林浴をしながらゆっくりと散策するのに適している。
3	夢実の国	大郷町	全国的にもユニークな階段式の天然温泉施設であり、ブルーワリー工場が隣接している。
4	道の駅「おおさと」 大郷ふるさとプラザ	大郷町	東北自動車道大和 IC から約 7km に立地しており、物産館、アスレチック施設や野外ステージ等の施設を備える郷郷ランド等が併設されている。 開発センター「伴糧蔵」ではみそ作り等の体験教室も開催されている。
5	パストラル 「縁の郷」	大郷町	宿泊しながら農業体験や地元の人達との交流を通して、大郷町の進めるグリーンツーリズムが体験できる施設。貸農園、宿泊施設、レストラン、バーベキューハウス等がある。
6	吉田川河川敷（粕川地区 ウォーキングコース）	大郷町	粕川地区に設定されたウォーキングコース。吉田川沿いの道は、視界を遮るものがなく開放的で、田園風景などを楽しみながら散策できる。




出典：「大郷町観光パンフレット」（大郷町農政商工課、<https://www.town.miyagi-osato.lg.jp/soshiki/nousei/kanko-map.html>、令和4年5月閲覧）

「大和町勢要覧 2020」（大和町、令和2年4月）

「大郷町ホームページ」（<https://www.town.miyagi-osato.lg.jp/uploaded/attachment/1507.pdf>、令和4年5月閲覧）



凡例

-  対象事業実施区域
-  埋立地
-  主要な人と自然との
触れ合いの活動の場



0 1km 2km

1 : 50,000

図 3.1.6-3 主要な人と自然との触れ合い活動の場の分布状況

3.1.7 文化財（史跡，名勝，天然記念物等）の状況

(1) 文化財等の状況

(7) 国，県，市町村指定文化財

大和町及び大郷町における国，県指定文化財の指定状況は，表 3.1.7-1 及び図 3.1.7-1 に示すとおりであり，大和町に県指定の指定文化財（史跡）が 2 件ある。なお，大和町及び大郷町には，国指定の文化財はない。この他，町指定文化財は表 3.1.7-2 に示すとおりである。

表 3.1.7-1 大和町及び大郷町における国，県指定文化財一覧（史跡）

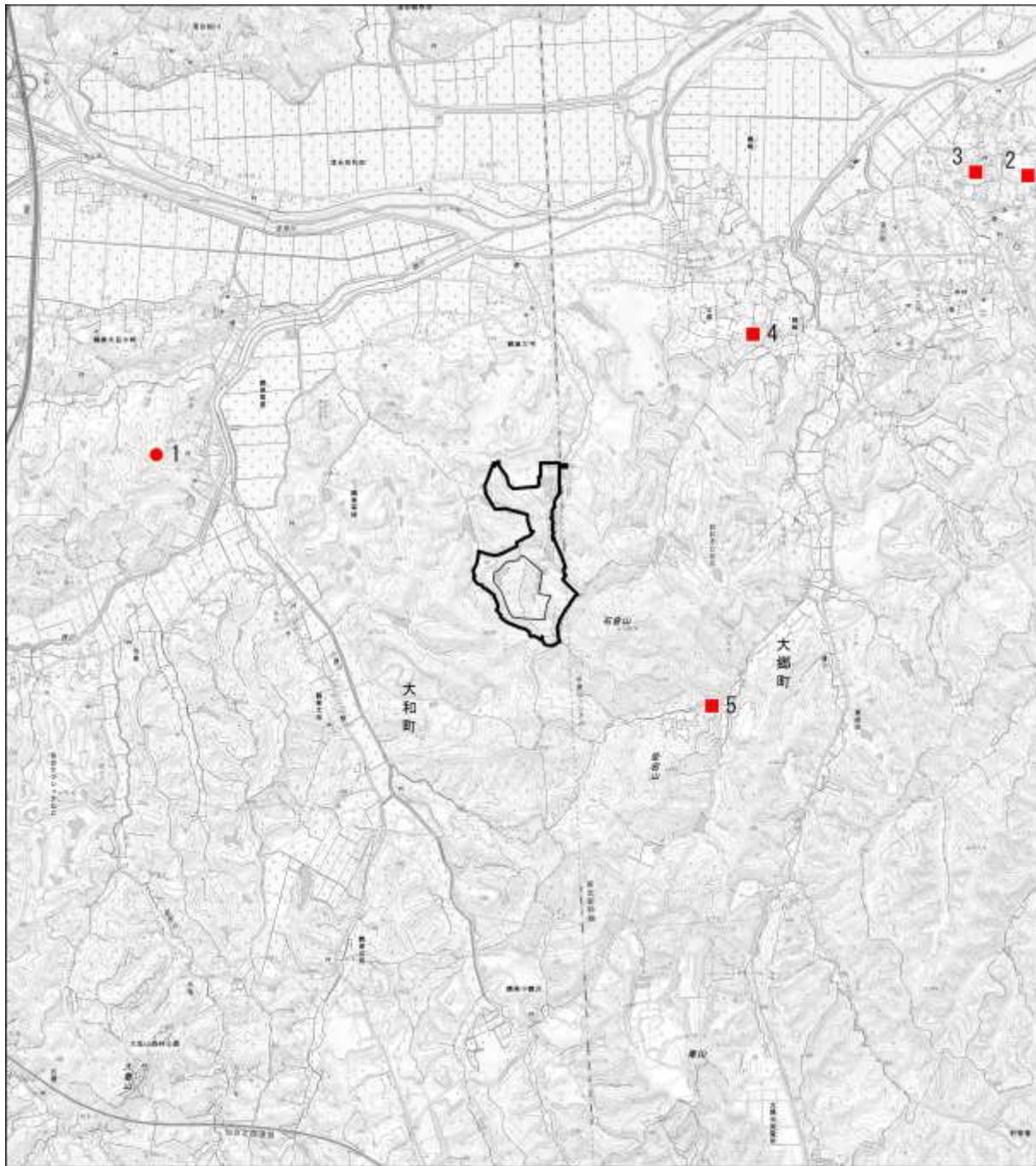
No.	名称	種別	所在地	指定年
1	史跡	鳥屋八幡古墳 2 基	大和町鶴巣鳥屋	昭和 43 年
-		吉岡東官衙遺跡	大和町吉岡	平成 8 年

出典：「令和 3 年版宮城県統計年鑑 2021」（宮城県，令和 4 年 3 月）

表 3.1.7-2 対象事業実施区域周辺の町指定文化財の一覧

No.	種別	名称	所在地
2	史跡	諏訪古墳	大郷町粕川地内
3		山中古墳	大郷町粕川丸山地内
4		鶉崎古墳群	大郷町鶉崎地内
5		支倉常長の墓	大郷町東成田

出典：「歴史・文化」（大郷町ホームページ，<https://www.town.miyagi-osato.lg.jp/life/3/24/79>，令和 4 年 5 月閲覧）



凡例

-  対象事業実施区域
-  埋立地
-  県指定文化財
-  町指定文化財

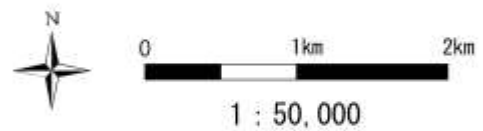


図 3.1.7-1 対象事業実施区域周辺の
県・町指定の文化財分布状況

(4) 埋蔵文化財

「宮城県遺跡地図」(宮城県ホームページ, https://www.pref.miyagi.jp/site/maizo_u/bunkazaimap.html, 令和4年5月閲覧)によれば, 対象事業実施区域及び隣接地(周囲500m程度の範囲)には, 埋蔵文化財の包蔵地は報告されていない。なお, 対象事業実施区域周辺(周囲3km程度の範囲)における埋蔵文化財包蔵地の分布状況は, 表3.1.7-3, 図3.1.7-2に示すとおりである。

表 3.1.7-3 (1) 対象事業実施区域周辺における埋蔵文化財の状況

No.	遺跡名	所在地	種別	時代
1	小鶴沢館跡	大和町鶴巣小鶴沢字田町沢	城館	中世
2	小谷城館跡	大和町鶴巣太田字中ノ町	城館	中世
3	太田遺跡	大和町鶴巣太田字遠仙道	散布地	古代
4	井隠寺裏の塚	大和町鶴巣幕柳字十王沢四番	塚	中世
5	広畑遺跡	大和町鶴巣幕柳字広畑	集落	縄文中・後・古代
6	十王沢遺跡	大和町鶴巣幕柳字十王沢	散布地	縄文・古代
7	佐和城跡	大和町鶴巣幕柳字砂子田三番	城館	中世
8	清水谷A遺跡	大和町鶴巣鳥屋字半福寺	散布地	古代
9	清水谷B遺跡	大和町鶴巣鳥屋字半福寺・猿田	散布地	古代
10	亀水作遺跡	富谷市今泉亀水作・鶴巻	散布地	縄文中・晩・弥生・古代
11	亀水作C遺跡	富谷市今泉後沢	散布地	古代
12	鳥屋窯跡	大和町鳥屋字天ヶ沢	窯跡	古代
13	大崎窯跡	大和町鶴巣北目大崎字三角田南	窯跡	古代
14	県史跡 鳥屋八幡古墳2号墳	大和町鶴巣鳥屋字天ヶ沢	古墳	古墳後
15	県史跡 鳥屋八幡古墳1号墳	大和町鶴巣鳥屋字天ヶ沢	円墳	古墳後
16	町場遺跡	大和町鶴巣鳥屋字町場	散布地	古代
17	天神館跡	大和町鶴巣鳥屋字字頭山	散布地・城館	縄文・中世
18	別所南遺跡	大和町鶴巣北目大崎字三角田南	散布地	縄文晩
19	別所遺跡	大和町鶴巣北目大崎字別所	散布地	縄文
20	北目大崎古墳	大和町鶴巣北目大崎字岸	古墳?	古墳
21	北目大崎館跡	大和町鶴巣北目大崎字岸	城館	中世?
22	泉館跡	大和町鶴巣大平字切払一・二番・稲荷山二番・梅ノ沢二番	城館	中世
23	郷ノ目遺跡	大和町鶴巣大平字郷ノ目	円墳・方形周溝墓	縄文・古墳前・後
24	真山古墳	大和町鶴巣大平字真山	前方後円墳	古墳中
25	庚申塔	大和町鶴巣大平字鷹ノ巣	塚・石碑	近世
26	土橋古城跡	大郷町土橋字館山	城館	中世
27	大小寺遺跡	大郷町鶉崎字大小寺	散布地・経塚	古代

出典:「宮城県遺跡地図情報(指定文化財地図)」(宮城県ホームページ, 令和4年5月閲覧)

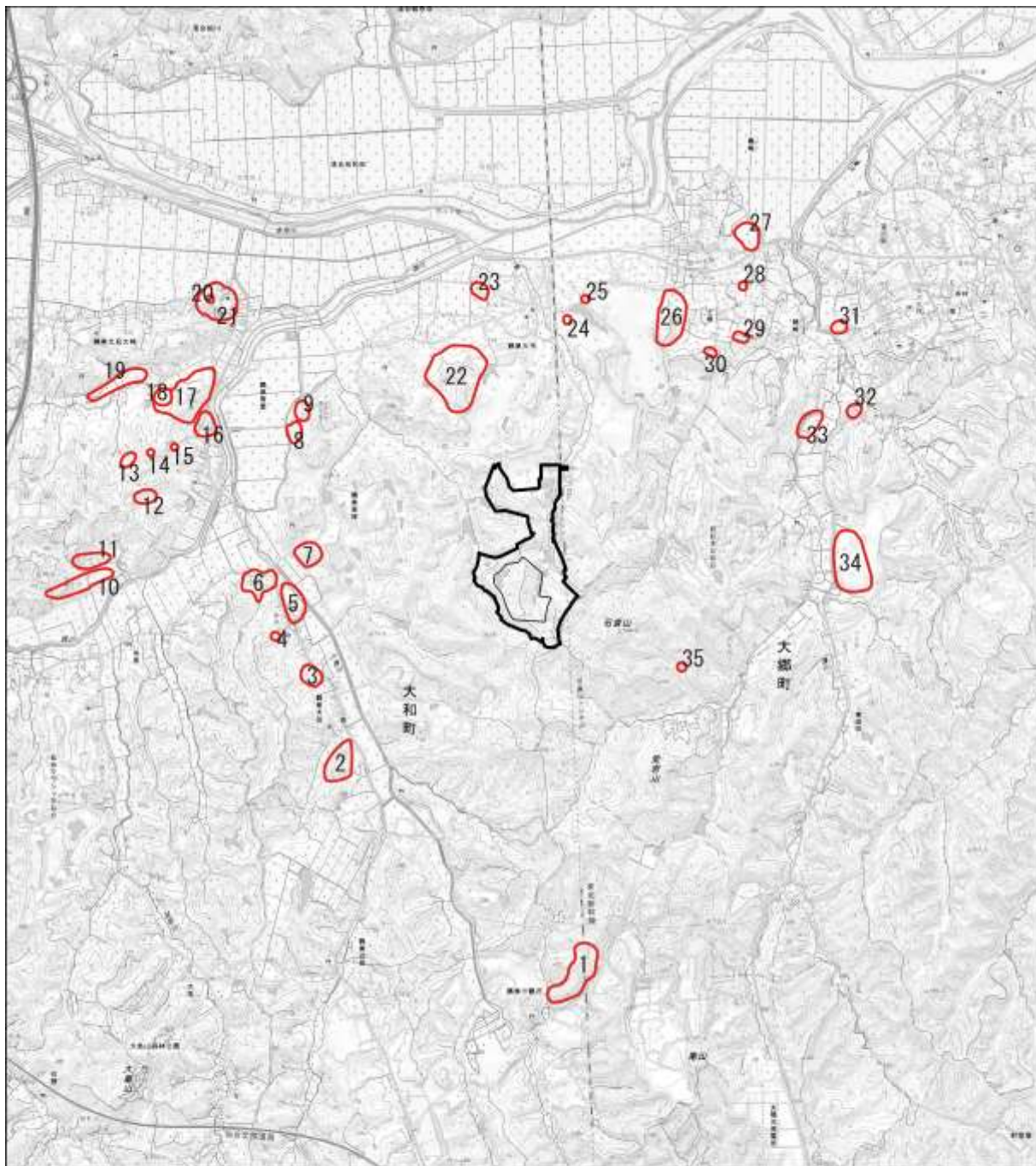
注1) 表中の番号は, 図3.1.7-2中の番号に対応

表 3.1.7-3 (2) 対象事業実施区域周辺における埋蔵文化財の状況




No.	遺跡名	所在地	種別	時代
28	鶉崎里部遺跡	大郷町鶉崎字里部	経塚	中世
29	町史跡 鶉崎古墳群	大郷町鶉崎字原	円墳	古墳後
30	土橋古墳群	大郷町土橋字館, 字明ヶ沢	古墳	古墳
31	西浦遺跡	大郷町中村字西浦	散布地	古墳
32	浦木戸遺跡	大郷町東成田字浦木戸	散布地	縄文晩
33	大日向遺跡	大郷町東成田字大日向	散布地	古代
34	小屋城跡	大郷町東成田字長松沢山	城館	中世
35	支倉常長の墓	大郷町東成田字北沢山	墓	近世

出典：「宮城県遺跡地図情報（指定文化財地図）」（宮城県ホームページ, 令和4年5月閲覧）

注1) 表中の番号は、図 3.1.7-2 中の番号に対応



凡例

-  対象事業実施区域
-  埋立地
-  埋蔵文化財



0 1km 2km

1 : 50,000

図 3.1.7-2 対象事業実施区域周辺の埋蔵文化財包蔵地分布状況