

< 航空写真等 >



< 位置図 >



七ヶ浜町菖蒲田浜地内



< 事業概要 >

事業延長：人工リーフ L = 168m

離岸堤 L = 30m

事業区間：宮城郡七ヶ浜町菖蒲田浜地先

工 種：消波ブロック撤去 一式

消波ブロック再設置 一式

消波ブロック製作 一式

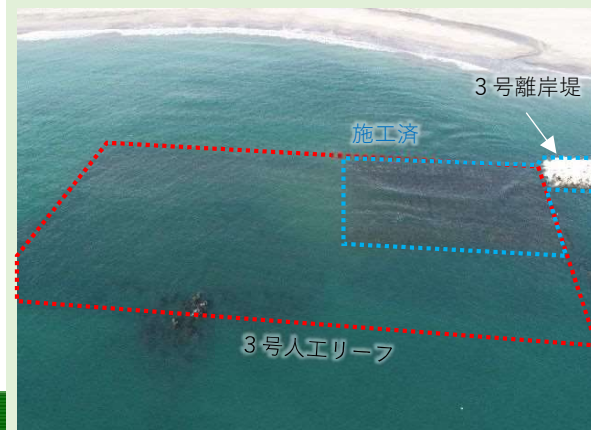
被覆ブロック撤去 一式

被覆ブロック再設置 一式

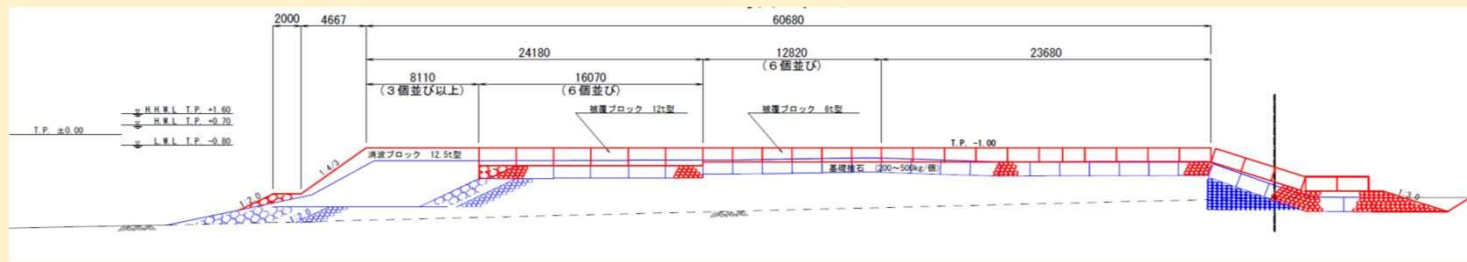
< 事業効果 >

波による海岸浸食（砂浜の流出）対策として設置されていた海岸保全施設の沈下等が確認されたことから、施設の復旧を行い海岸の保全を図ります。

< 現況写真 >



< 標準横断図等 >



## < 事業概要 >

事業延長：L = 189.0m  
 事業区間：宮城郡七ヶ浜町東宮浜字佐道地内  
 工種：法面整形工 一式  
       掘削工 一式  
       法面工 一式  
       水路工 一式

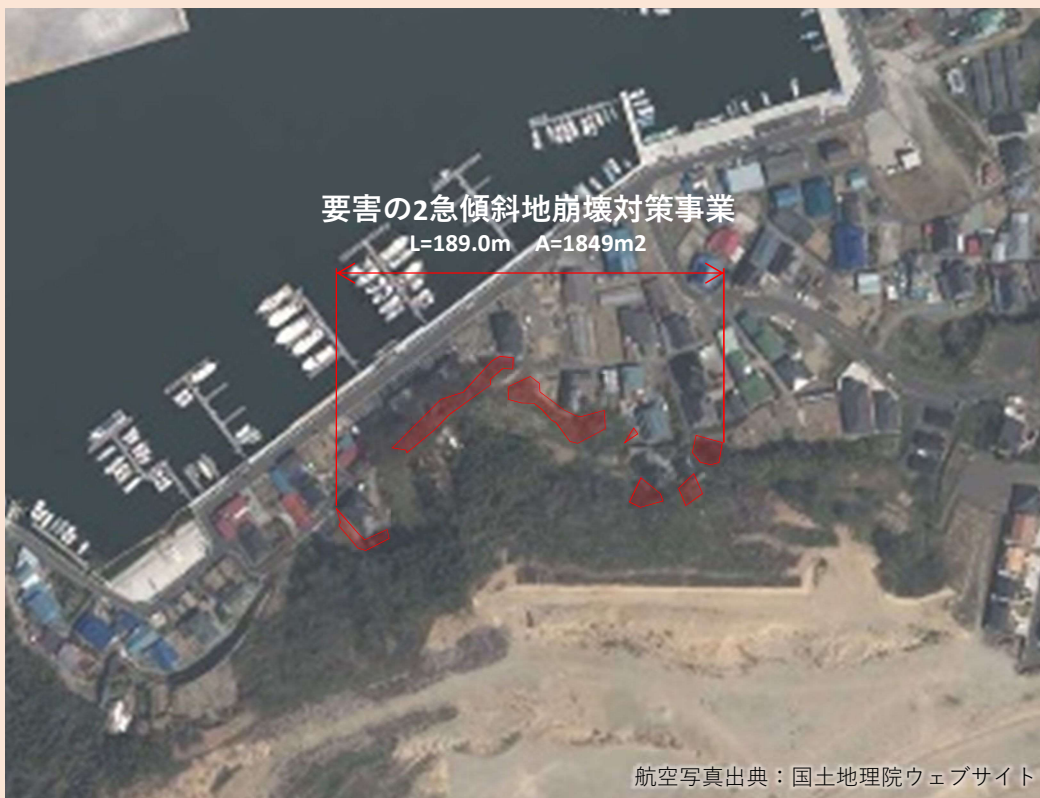
## < 事業効果 >

急傾斜地崩壊防止施設の設置等を行うことによって、急傾斜地の崩壊による災害から地域住民の生命・財産を保護します。

## < 現況写真 >



## < 整備計画平面図 >



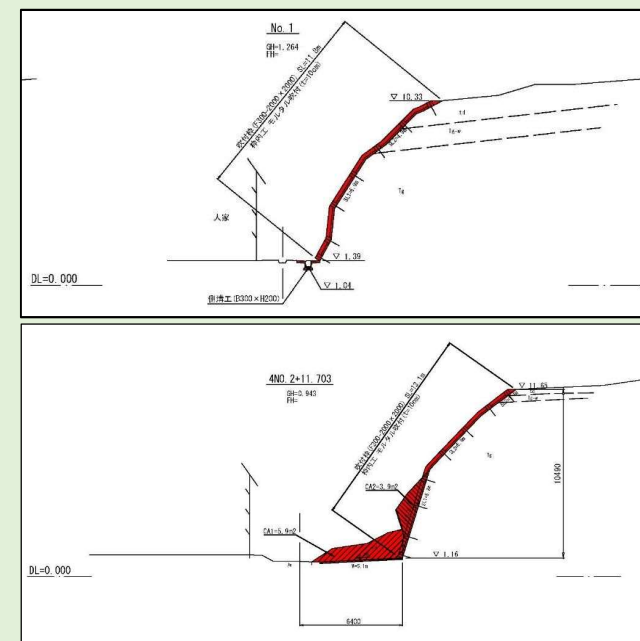
航空写真出典：国土地理院ウェブサイト

## < 位置図 >



出典：国土地理院

## < 標準横断面図 >





## <事業概要>

樹木伐採工，河道掘削工

## <対象河川>

梅田川，広瀬川，砂押川，勿来川，善川，鶴田川，七北田川，

## <実施予定市町村>

仙台市，利府町，大郷町，大衡村

## <標準横断面図>

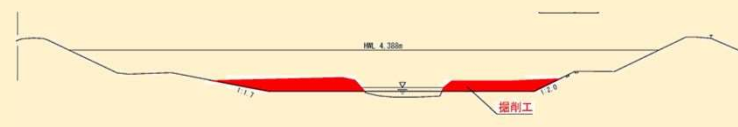
広瀬川標準横断面図（河道掘削工）



七北田川標準横断面図（支障木伐採工）



鶴田川標準横断面図（河道掘削工）



## <現況写真>

広瀬川



（施工前 令和6年2月現在）

七北田川



（施工前 令和6年3月現在）

鶴田川



（施工前 令和6年2月現在）

## <位置図>



広瀬川ほか11河川14箇所

## <事業効果>

樹木伐採及び河道掘削，河岸浸食防止工事等を実施することで，降雨による洪水を防止し，周辺地区の治水安全度が向上します。