

【岩沼IC周辺西地区】

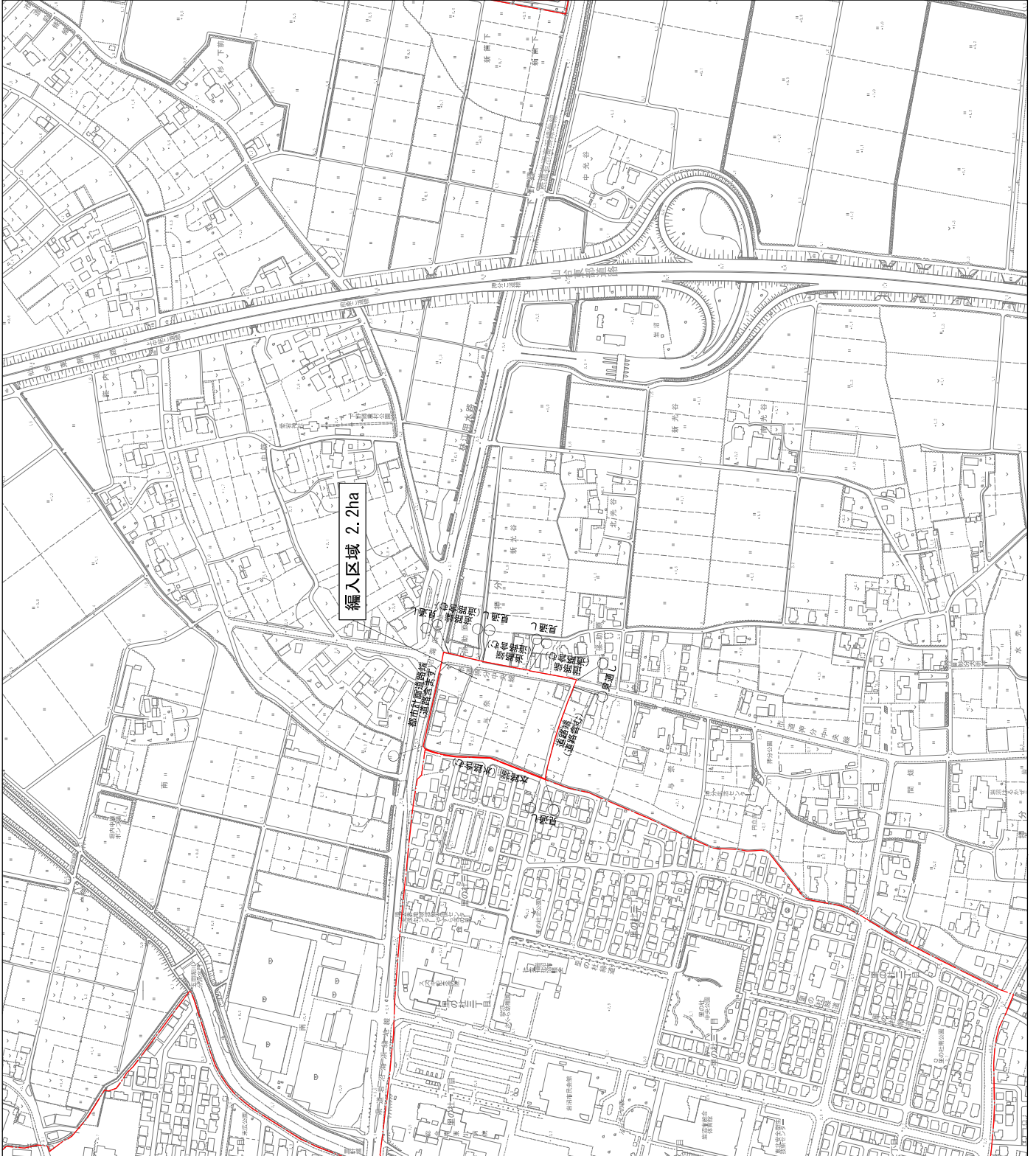
仙塩広域都市計画
区域区分の変更

計画面図



縮尺 A1≒1:2,500
A3≒1:5,000

凡	例
	市街化編入区域
	現市街化区域



仙塩広域都市計画
区域区分の変更

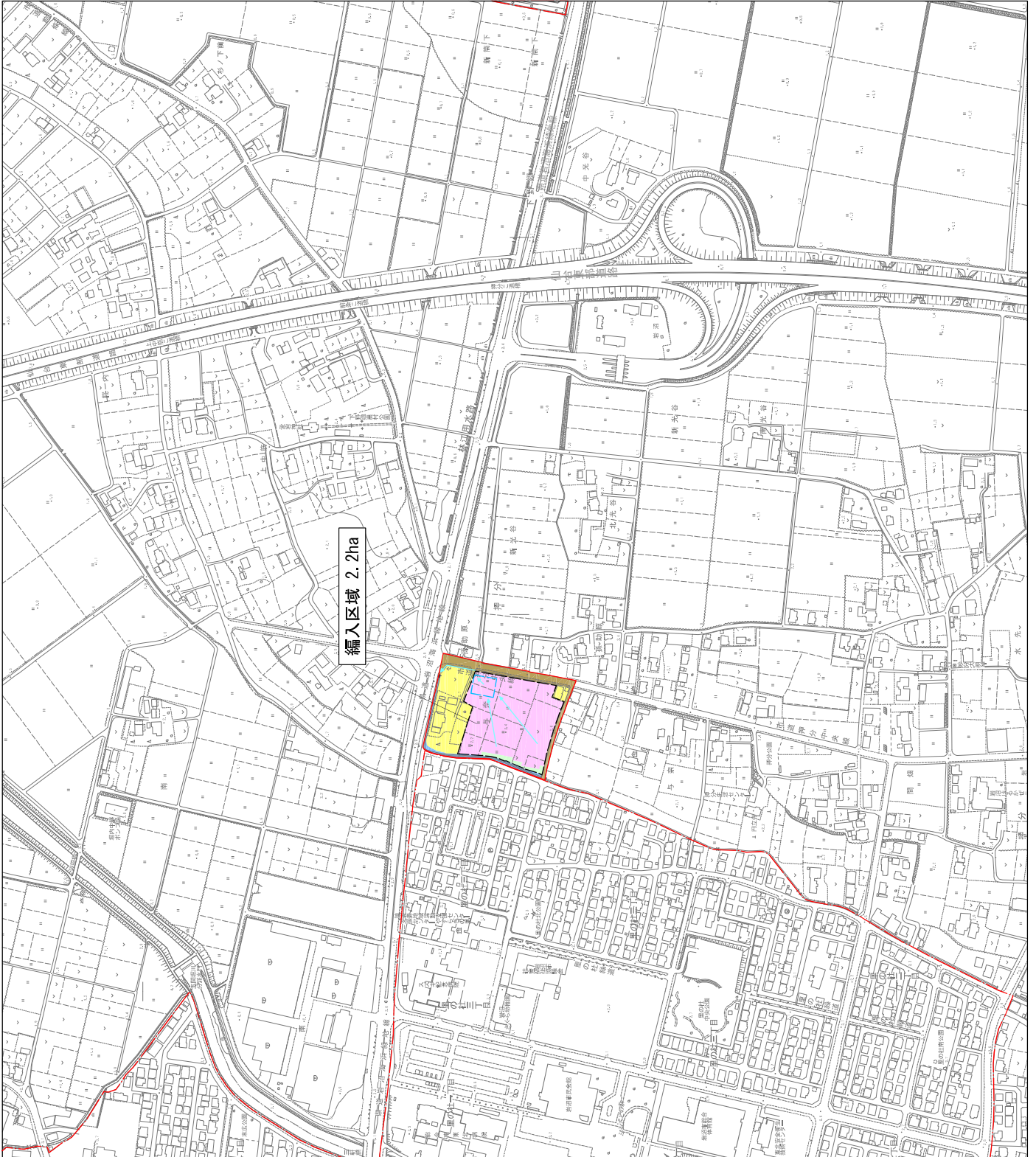
土地利用計画図

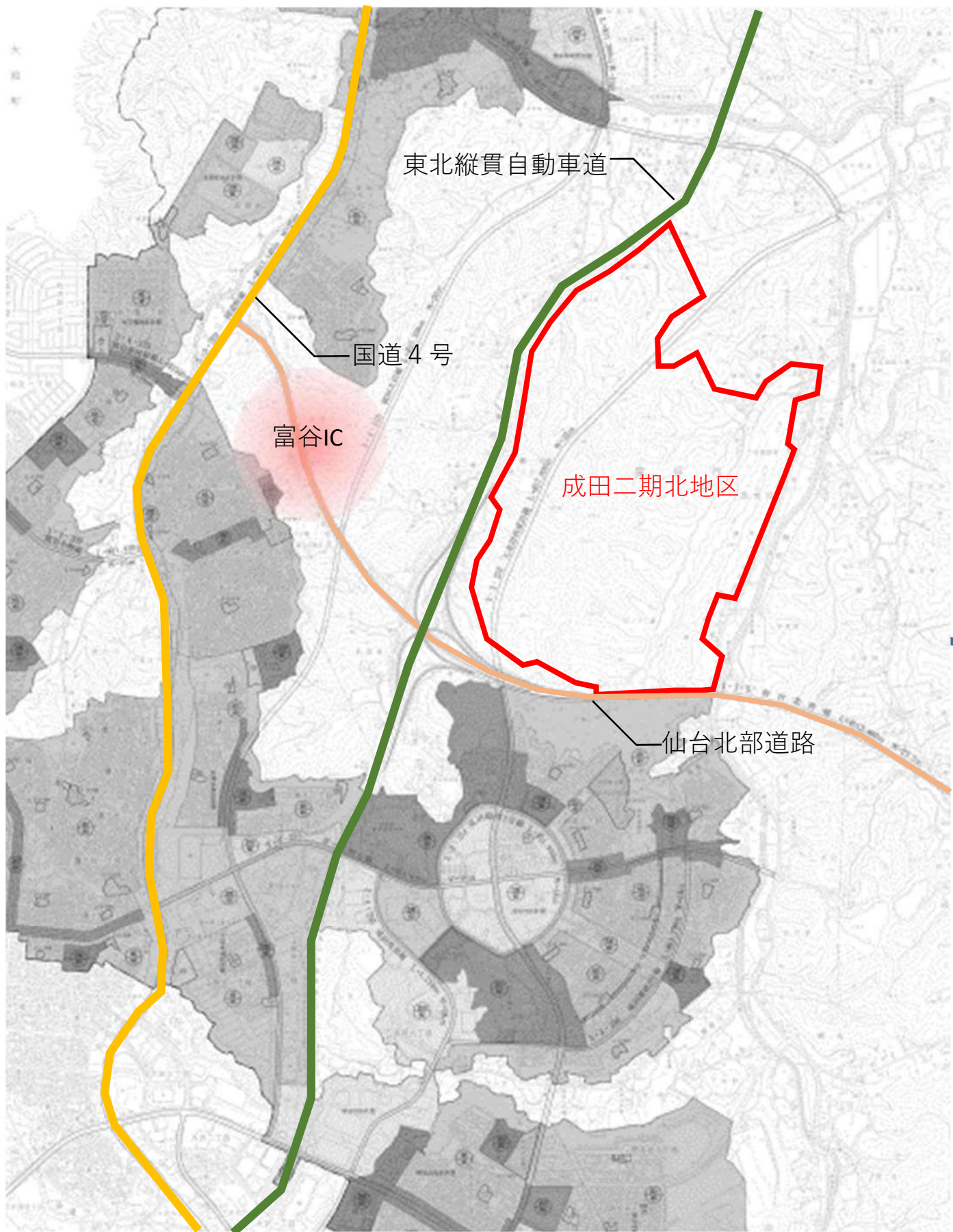


縮尺 A1=1:2,500
A3=1:5,000

凡	例
—	現市街化区域
- - -	開発事業区域
—	市街化編入区域
□	地下式調整池

用途	土地利用凡例	
	編入区域	事業区域
商業用地	1.2ha	1.2ha
住宅用地	0.5ha	0.0ha
緑地	0.1ha	0.1ha
道路	0.3ha	0.0ha
水路	0.1ha	0.0ha
合計	2.2ha	1.3ha



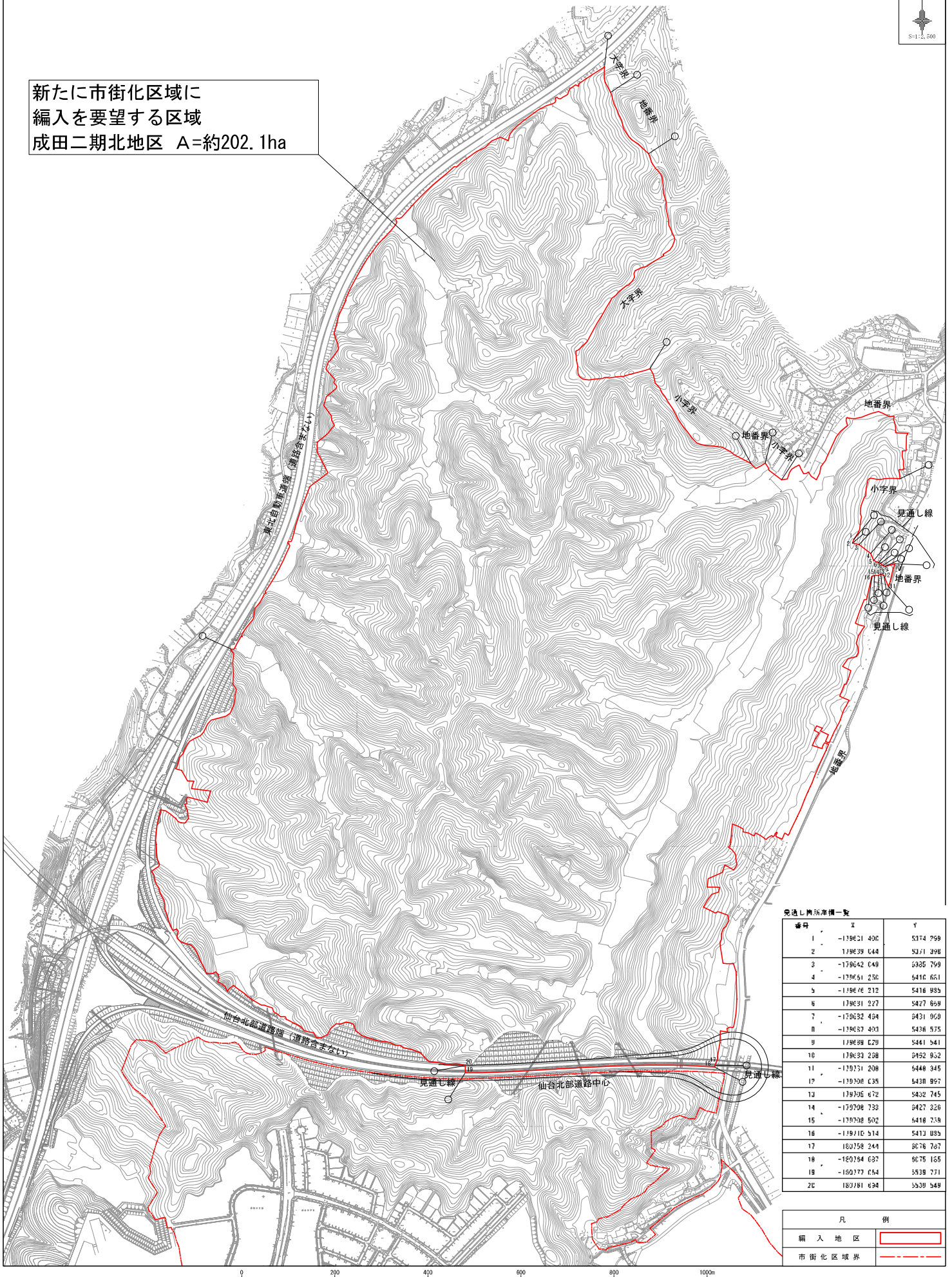


【成田二期北地区】

仙塩広域都市計画区域区域区分の変更 計画図



新たに市街化区域に
編入を要望する区域
成田二期北地区 A=約202.1ha



見通し線座標一覧

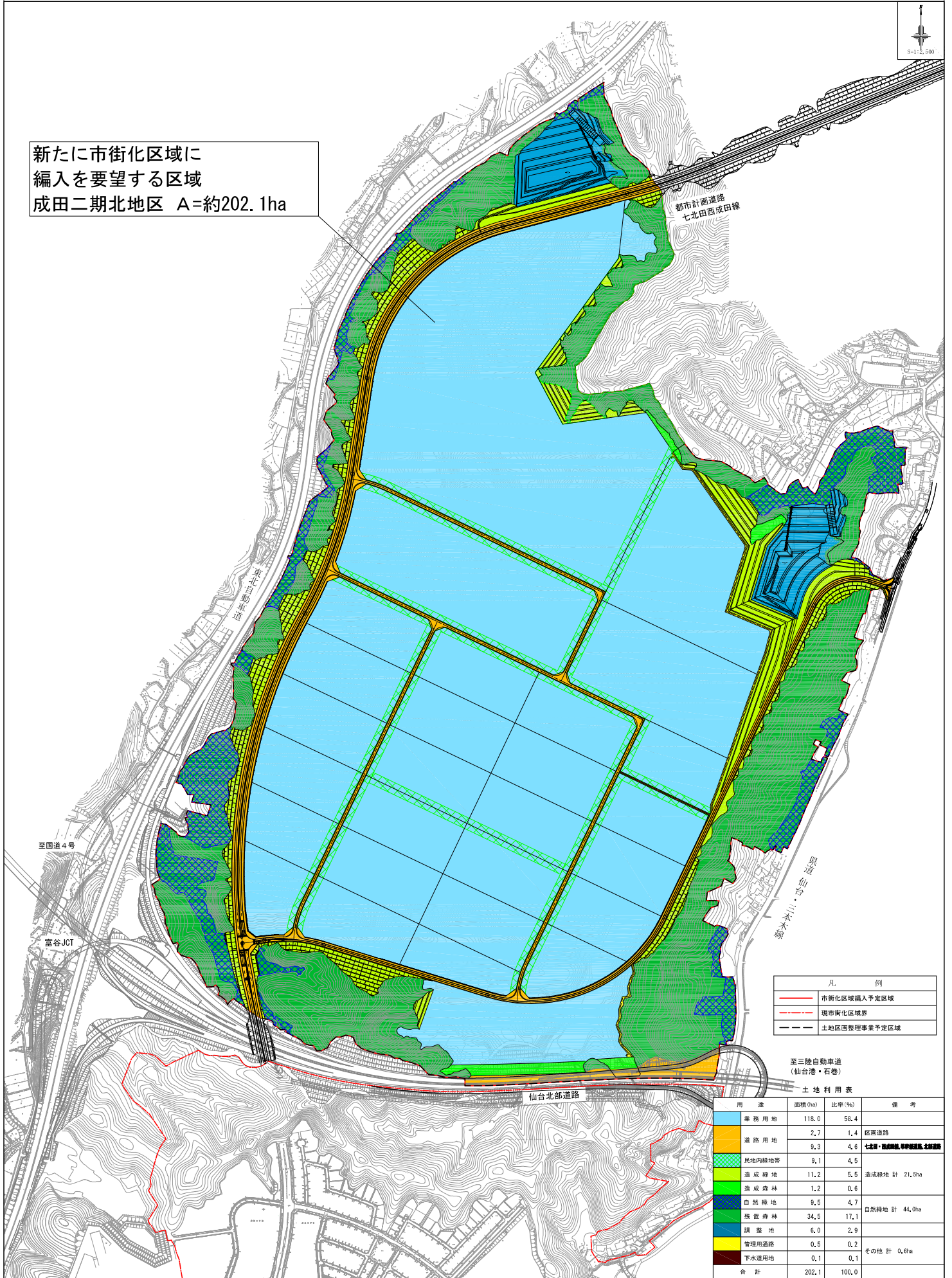
番号	X	Y
1	-119621 400	5374 299
2	119639 644	5371 396
3	-119642 649	5385 799
4	-119651 230	5410 661
5	-119676 212	5416 985
6	119691 227	5427 669
7	-119692 494	5431 960
8	-119687 493	5436 575
9	119698 629	5441 541
10	119693 208	5452 932
11	-119751 208	5440 345
12	-119708 635	5430 997
13	119715 672	5432 745
14	-119708 733	5427 326
15	-119708 502	5418 758
16	-119716 514	5412 085
17	119758 244	5676 767
18	-119764 637	9675 165
19	-119777 654	5538 771
20	119781 694	5539 549

凡 例

編入地区	
市街化区域界	

仙塩広域都市計画区域区域区分の変更 土地利用計画図

新たに市街化区域に
編入を要望する区域
成田二期北地区 A=約202.1ha



凡 例	
—	市街化区域編入予定区域
---	現市街化区域界
---	土地区画整理事業予定区域

至三陸自動車道
(仙台港・石巻)

土地利用表

用途	面積 (ha)	比率 (%)	備 考
業務用地	118.0	58.4	
道路用地	2.7	1.4	区画道路
造成緑地	9.3	4.6	七北町・民成緑地、早野緑地、北郷緑地
造成森林	1.2	0.6	
自然緑地	9.5	4.7	自然緑地計 44.0ha
残置森林	34.5	17.1	
調整池	6.0	2.9	
管理用道路	0.5	0.2	
下水道用地	0.1	0.1	
合 計	202.1	100.0	その他計 0.6ha