

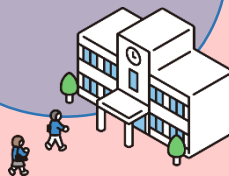
大人になったら
どこの医療機関
を受診するの？



主治医が変わる
のは不安。



通院しながら
の進学や就職
に不安がある



自律（自立）
支援って何？



宮城県成人移行支援センターは、小児期から成人期への移行期にある慢性疾患をお持ちの方とご家族、医療従事者、支援者等からの成人移行に関する様々な相談をお受けしています。

是非、お気軽にご相談下さい。

成人移行支援とは

小児期発症の慢性疾患を持つ患者さんが、成人期を迎えるにあたり、本来持てる力を最大限に発揮し、その人らしい生活を送れることを目的とした支援のことです。「移行期医療（小児期医療から年齢や状態に応じた成人期医療へ移り変わる際に提供されるべき適切な医療）」だけでなく「健康」「福祉」という広い視点で行われ、個々の患者さんがその人なりに自律（自立）した成人になることを目指します。

宮城県

成人移行支援センター



OPEN!

♥ 電話：050-1721-3186

相談受付時間 月曜日・水曜日・金曜日（※祝日・年末年始を除く）
午後1時から午後4時まで

♥ WEBフォーム：センターWEBサイト内

患者さん・ご家族の方 https://www.miyagi-children.or.jp/form/transition_patient/

医療機関の方 https://www.miyagi-children.or.jp/form/transition_medical/



宮城県成人移行支援センター

所在地：宮城県仙台市青葉区落合四丁目3番17号 宮城県立こども病院内

WEBサイト：<https://www.miyagi-children.or.jp/transition/>

