

宮城県職員採用試験 (大学卒業程度・早期枠)

民間企業志望者もチャレンジ
しやすい「**早期枠試験**」を新設。



特徴 01



6月に最終合格発表!

第1次試験を3月中旬～4月上旬、第2次試験を5月中旬、最終合格発表を6月上旬に行う予定です。

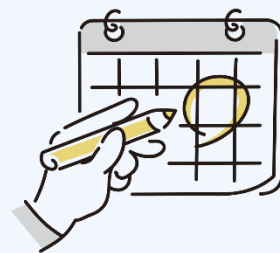
特徴 02



SPI3を使用!

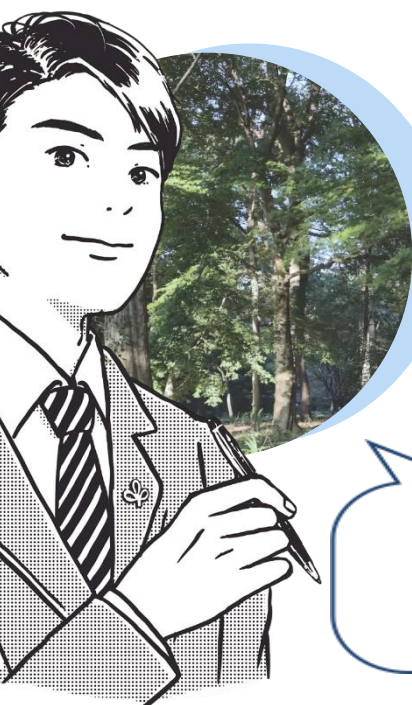
第1次試験ではSPI3を実施します。特別な公務員試験対策は不要です。

特徴 03



SPI3はテストセンター方式!

SPI3はテストセンター方式で実施するため、試験期間内の都合の良い日時・場所で受験が可能です。



申込受付期間

年齢要件

(令和8年4月1日時点)

試験の職種

第1次試験

第2次試験

令和 **7**年**3**月上旬～下旬

22歳以上 **27**歳以下

総合土木、林業

SPI3 (テストセンター方式)

専門試験、論文試験

適性検査、人物試験

受験申込手続や採用予定人員等の詳細は令和7年3月公表予定の試験案内で確認をお願いします。

宮城県人事委員会事務局

宮城県職員採用試験情報トップページ

<https://www.pref.miyagi.jp/site/saiyou/>

☎022-211-3761

採用試験 宮城県

検索

