

# 鳴瀬川のダムカードラリー

特典付きダムカード

「鳴瀬川ダム（鳴瀬川総合開発）」をGETしよう！

ダムカードの入手方法は、指定場所で写真を撮って、受付店舗に行くだけ！

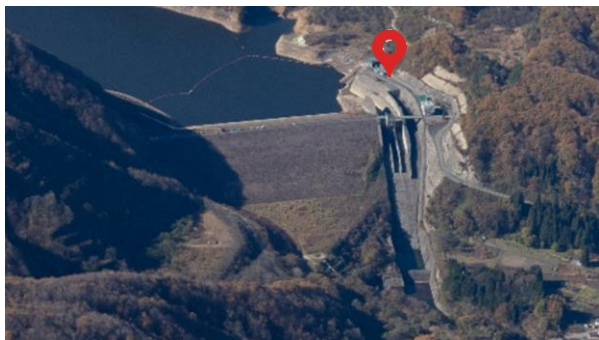
指定場所

漆沢ダムフォトスポット  
(加美町漆沢宮ヶ森1-17)

ニツ石ダムフォトスポット  
(加美町宮崎39-27)

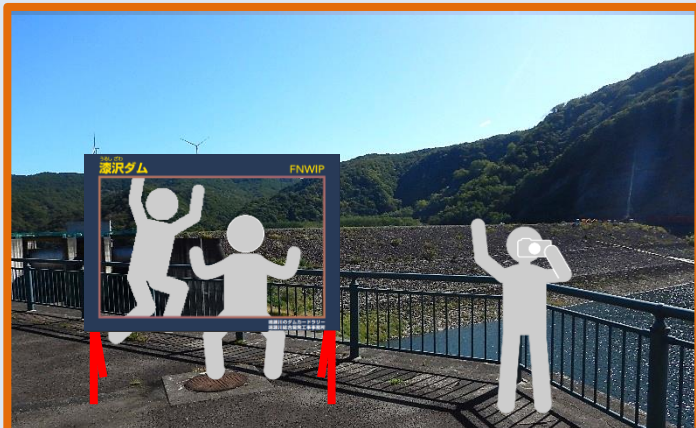
夏期

2024年  
6月15日から

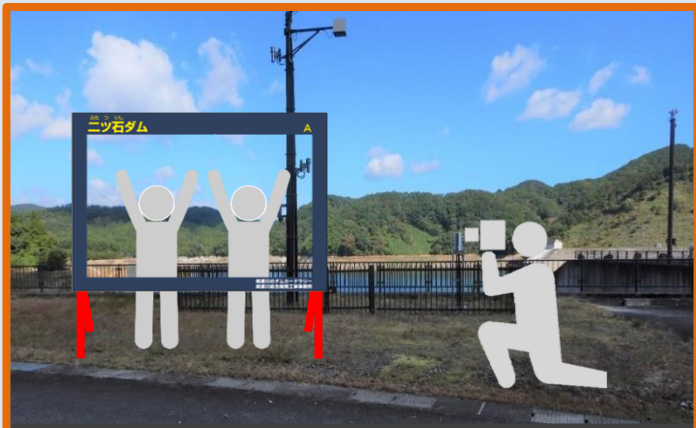


Step 1

「漆沢ダム」及び「ニツ石ダム」2箇所で、  
それぞれのフォトスポットフレームを背景に写真を撮影しよう！



「漆沢ダム」のフォトスポットで写真撮影



「ニツ石ダム」のフォトスポットで写真撮影

Step 2

「やくらい薬師の湯」又は「食彩市場みやざきどどんこ館」のどちらかの受付に、2箇所で撮影した写真(データでも可)を全て提示した方に「鳴瀬川ダム(鳴瀬川総合開発)」カードを贈呈します。

**注意** 施設が休館の場合は、鳴瀬川総合開発工事事務所までお越しください。



フォトスポット  
2箇所で撮影した写真



写真を受付へ提示すると鳴瀬川ダムカードをGET!!

漆沢ダム・ニツ石ダムカードをセットでもらえるだ〜ご!

「鳴瀬川ダム(鳴瀬川総合開発)」カードで様々な特典が得られます。  
特典の詳細や、ラリーの注意事項は裏面をご覧ください。



加美町にある下記5店舗で「鳴瀬川ダム(鳴瀬川総合開発)」ダムカードを提示すると、店舗毎にオリジナルサービスを受けられます。

店名	サービス
滝庭の関 駒庄 (加美町鹿原山下3)	食事注文で <b>コーヒー無料</b>
陶芸の里 ゆ〜らんど (加美町宮崎切込二番70)	16時までの <b>入館料を200円引き</b>
レストラン ぶな林 (加美町味ヶ袋葉菜原1-81)	1,000円以上のお会計で <b>1ソフトドリンク無料</b>
やくらい薬師の湯 (加美町味ヶ袋葉菜原1-76)	<b>1日入館料 800円 ⇒ 500円</b>
食彩市場 みやざき どんこ館 (加美町宮崎字町42)	1,000円以上のお買い物で <b>100円の金券進呈</b>



**注意事項**

**ラリーへ行く前に必ずお読みください (ルール・注意事項)**

- ◎本イベントはラリー形式です。必ず必要な手順を実施のうえ、配布場所へお越し下さい。
- ◎写真撮影は、**夏季撮影フォトスポット**フレームに人物を入れて撮影願います。
- ◎ラリー特典を受け取るためには、**夏季写真スポット2箇所全てで撮影した写真(データ可)**が必要です。2箇所揃っていない場合は、ダムカードのお渡しはできません。
- ◎ラリーのゴールとなっている「**やくらい薬師の湯**」又は「**食彩市場 みやざき どんこ館**」にお越しの際は、予め電話等で休館日をご確認のうえ、お越し下さい。  
なお、「**やくらい薬師の湯**」及び「**食彩市場 みやざき どんこ館**」が休館日の場合は、鳴瀬川総合開発工事事務所までお越し下さい。
- ◎ダムカードの受け取りの際、アンケートへの協力をお願いします。
- ◎当ダムカードラリーの参加に伴う事故やケガなど一切の責任は、参加者自らが負うものとします。
- ◎その他については、下記よりお問い合わせ下さい。

**問い合わせ**

●ダムカード特典に関すること

①加美町観光づくり協会

住所：宮城県加美郡加美町字味ヶ袋葉菜原1-76  
 電話：0229-25-7550  
 時間：営業日の午前9時～午後5時  
 休館：毎週月曜日

②食彩市場 みやざき どんこ館

住所：宮城県加美郡加美町宮崎字町42  
 電話：0229-69-5500 (どんこ館のカード特典)  
 時間：営業日の午前9時30分～午後6時  
 休館：毎週月曜日 (祝日の場合は翌日)

③株式会社 加美町振興公社

住所：宮城県加美郡加美町字味ヶ袋葉菜原1-76  
 電話：0229-67-3388 (代表) (どんこ館以外のカード特典)  
 時間：営業日の午前9時～午後8時30分  
 休館：毎月第1・3月曜日 (祝日の場合は翌日)

●ダムカードラリー全般に関すること

国土交通省 東北地方整備局 鳴瀬川総合開発工事事務所  
 住所：宮城県大崎市古川駅前大通1-5-18 ふるさとプラザ3~4階  
 電話：0229-22-7811 (代表)  
 時間：平日の9時～午後5時45分