

花山ダム



- 栗原地方ダム総合事務所（花山ダム）へのアクセス
 JRくりこま高原駅から自動車で約50分
 東北自動車道築館ICから自動車で約45分

「みやぎ応援ポケモン」
ラプラスについて詳しくはこちら→



宮城県栗原地方ダム総合事務所 （花山ダム管理事務所）

〒987-2511
 宮城県栗原市花山字本沢向原1-1
 TEL: 0228-56-2233
 FAX: 0228-56-2201
 E-mail: khdam@pref.miyagi.jp
 ホームページURL: <http://www.pref.miyagi.jp/soshiki/kh-dam/>



花山ダム



ダムへ行く! ラプラスで ダムカードゲットだぜ! 2024

令和6年7月29日(月)~令和6年11月22日(金)



~イベントのながれ~

花山ダム管理事務所に設置している
“ラプラスパネル”と一緒に写真を撮ろう!



花山ダム管理事務所写真(画像)を確認して
もらい、プレミアダムカードゲット!
※簡単なアンケートにご協力お願いします。
※プレミアダムカードの配布枚数には限りがあります



ゲットしたカードを協力店舗等に提示して、
特典ゲット!
※サービス内容は店舗によって異なります。

新デザイン2種類から ランダムで1枚配布!



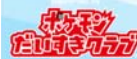
プレミア仕様

配布ルール

- ・カード配布は例年どおり訪問者1人につき1枚配布します。(1日1回の訪問を想定)
- ・新デザインのカードを2種類用意しており2種類のうち1枚をランダムで配布します。
- ・カードは数量限定で無くなり次第、配布は終了となります。
- ・受付時間 9:00~16:00
※受付時間は変更となる場合があります。
※土日祝日も対応しています。



花山ダムの概要	
完成	昭和33年(1958年)1月
型式	重力式コンクリートダム(G)
堤高	48.5m
堤頂長	72.0m
堤体積	46千m ³
総貯水容量	36,600千m ³
洪水調節容量	20,000千m ³ (洪水期)
利水容量	22,000千m ³ (非洪水期)



©Pokémon. ©Nintendo/Creatures Inc. /GAME FREAK inc.
 ポケットモンスター・ポケモン・Pokémonは任天堂・クリエーターズ・ゲームフリークの登録商標です。

花山ダム



1 道の駅 路田里はなやま 自然薯の館



営：8:30～17:00
 (お食事 10:30～16:00)
 栗原市花山字本沢北ノ前112-1
 TEL 0228-56-2265
おすすめメニュー
ざるそば(左写真)

期間
 令和6年7月29日～
 令和6年11月22日
 (8月13日～16日
 は対象外)

1,000円以上お食事の方、**100円**引き
 (プレミアムダムカード1枚で2名様まで。
 ただし、1会計につき1枚まで使用可)

特典

2 湖畔のみせ 旬彩



営：10:00～16:00 (ランチ 11:00～14:00)
 土・日・月・祝日 営業
 栗原市花山本沢合道46-5
 TEL 0228-24-8301
おすすめメニュー
カレーランチ(左写真)

期間
 令和6年7月29日～
 令和6年11月22日

カレーランチ(単品) 800円
 カレーランチセット(飲物付) 1,000円
 ご注文の方、**100円**引き

特典

地域のイベント情報

薬師まつり

開催日：令和6年11月上旬
 場所：築館地区商店街

細倉マインパークカンテラまつり

開催日：令和6年7月20日(土)～
 令和6年9月1日(日)
 時間：9時30分～17時
 (最終入場時間16時30分)
 場所：細倉マインパーク観光坑道内

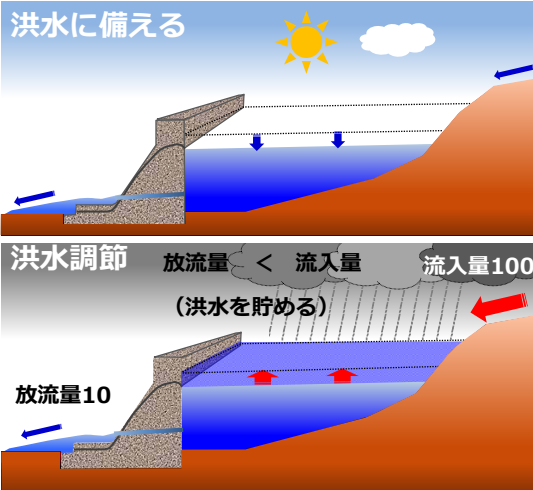
はなやま夏まつり

開催日：令和6年8月14日(水)
 時間：19時～21時
 場所：道の駅路田里はなやま
 (自然薯の館)駐車場

花山ダム



ダムの役割 ①洪水調節

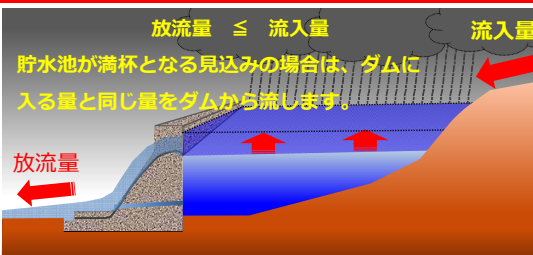


台風や大雨による洪水の起きやすい季節には、貯水水位を所定の水位まで下げて容量を確保しておき、洪水をダム貯水池に貯めるための準備をします。

大雨が降って、ダムへ入る洪水の大半を貯水池に貯めこんで、一部を下流に流します。
 ダムから下流に流す水が急激に増える場合は、事前にダムからサイレンやスピーカー等で注意喚起しますので、川から離れるようにお願いします。

計画規模を超える洪水への対応

異常洪水時防災操作(緊急放流)



異常な大雨が降り、あらかじめ決められた洪水より多くの量の水がダムに流れ込んだ場合、ダムでは洪水を貯めつつ下流へ流す操作をいたしますが、貯水池が満杯となる見込みとなった場合には、**最大で流入量と同じ量を下流に放流すること**があります。このことを**異常洪水防災操作**といいます。

ダムの放流量が流入量を超えることはありませんが、下流河川の流量が急激に増大することになり、洪水氾濫の危険が非常に高まります。

ダムからは、サイレン吹鳴やスピーカーでお知らせいたします。また、栗原市と連携して防災無線などでもお知らせします。栗原市が発表する避難勧告・指示などに従い、**速やかな避難や身を守る行動をお願いします。**

ダムの役割 ②用水の安定供給

水道用水

花山ダムでは、水道用水として水を放流しています。放流水は、栗原市及び登米市の生活用水として利用されています。

発電用水

花山ダム、栗駒ダム、荒砥沢ダムでは、放流水を利用して水力発電が行われています。

かんがい用水

迫川流域の水は、古くから農業用水として利用されてきましたが、慢性的な水不足に悩まされてきました。

そのため、迫川流域の4ダム(花山ダム・栗駒ダム・荒砥沢ダム・小田ダム)によって用水源を確保し、稲の成長に合わせて農業用水を供給しています。