

令和5年度

公立高等学校入学者選抜  
学力検査の分析結果

宮城県教育委員会

## I 受験状況

表1に今年度及び前年度の学力検査の全教科受験者数を示す。

表1 年度別学力検査受験者数

年度	全日制	定時制	計
令和5年	13,704	341	14,045
令和4年	13,518	310	13,828

## II 出題の基本方針

中学校学習指導要領に示されている目標や内容を踏まえ、基礎・基本を重視し、知識・技能及び思考力・判断力・表現力等を総合的にみることをねらいとした。

また、各教科とも履修学年や分野・領域、難易度のバランス、問題の分量について配慮し、受験生の多様な力を的確に捉えることができるように工夫した。

## III 学力検査の結果（全日制受験者）

### 1 総点

全教科受験者の総点について、表2に度数分布表を、図1に相対度数分布図を示す。

表2 総点の度数分布表

得点区分	令和5年度		令和4年度
	人数	割合(%)	割合(%)
0～100	194	1.4	2.7
101～150	697	5.1	7.7
151～200	1,392	10.2	11.4
201～250	1,908	13.9	14.2
251～300	2,302	16.8	15.9
301～350	2,518	18.4	17.3
351～400	2,457	17.9	17.0
401～450	1,958	14.3	12.6
451～500	278	2.0	1.2
計	13,704	100.0	100.0

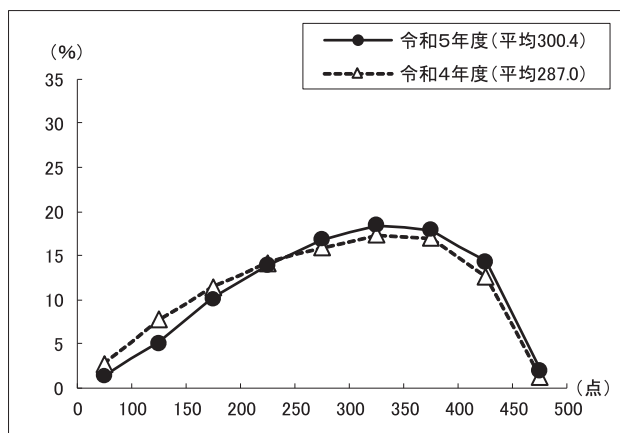


図1 総点の相対度数分布図

## 2 各教科の成績

表3に各教科の受験者の平均点等と、合格者の平均点を示す。

表3 各教科の平均点等

教科 区分		国語	社会	数学	理科	英語	総点
受験者	平均	70.9 (58.0)	68.0 (57.3)	45.6 (58.2)	58.8 (58.9)	57.1 (54.7)	300.4 (287.0)
	最高	99	100	100	100	100	490
	最低	2	3	0	0	0	33
	中央値	75	71	46	60	58	308
	最頻値	82	86	48	73	93	325
合格者平均		70.9	67.7	45.6	58.7	56.9	299.8

( )内は前年度の平均点

### 3 各教科の得点分布

今年度及び前年度の国語、社会、数学、理科、英語の得点の相対度数分布図を、以下に示す。

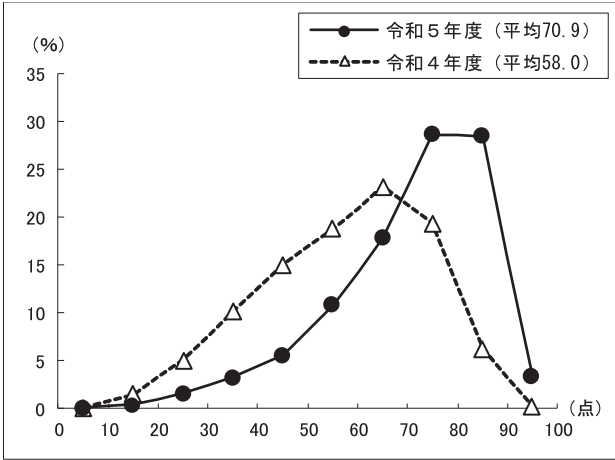


図2 国語

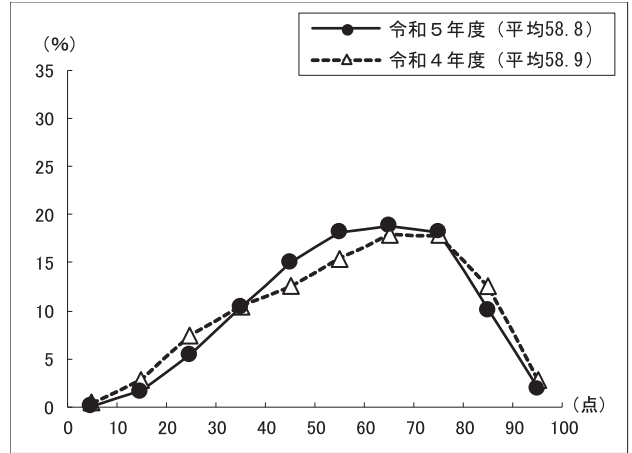


図5 理科

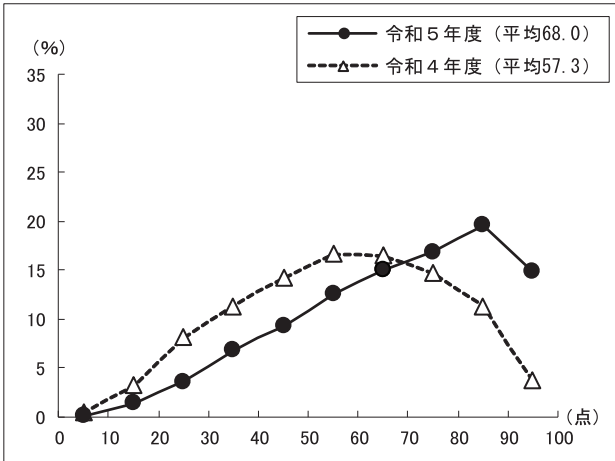


図3 社会

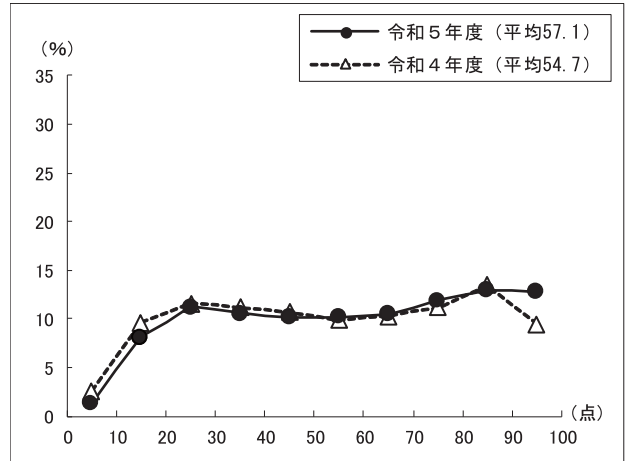


図6 英語

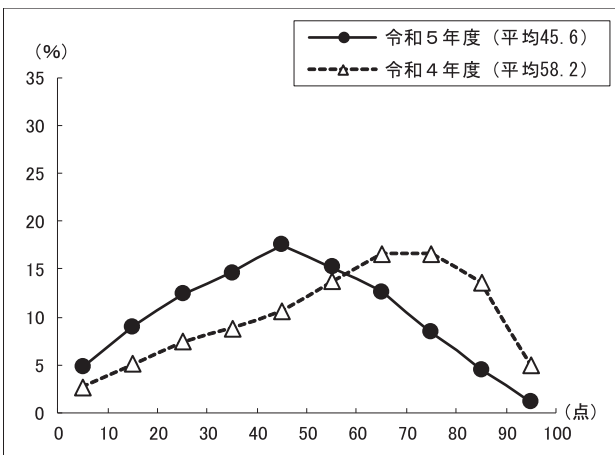


図4 数学

### IV 各教科の分析

#### 1 標本の抽出

分析等の調査は、抽出した標本によって行った。  
 標本については、まず全日制の学校・学科の中から学力検査総点の受験者平均点を基にして50学科を抽出し、さらに調査書総点ごとのバランスに留意して合計400人を抽出し標本とした。

#### 2 分析の方法

小問ごとに正答率（完全正答の割合）、無答率を算出し、得点率（配点に対する平均点の割合）も算出した。加えて、標本を調査書総点を基に三つの階層に分け、それぞれの階層別の得点率も算出した。さらに、誤答例・誤答傾向について、できるだけ詳細に取り上げ、分析を行った。

問題				正答率 →	← 無答率	得点率	調査書総点別得点率 (a:135~111点 b:110~88点 c:87~46点)
第一問	1	(1)	多肢選択 歴史	62.3%	0.0%	62.3%	a:87.8% b:63.1% c:41.0%
		(2)	多肢選択 公民	90.8%	0.0%	90.8%	a:99.1% b:91.5% c:83.3%
		(3)	多肢選択 歴史	80.0%	0.0%	80.0%	a:91.3% b:87.9% c:63.2%
	2	(1)	多肢選択 公民	87.3%	0.0%	87.3%	a:98.3% b:90.8% c:75.0%
		(2)	語句記述 公民	54.0%	3.3%	60.1%	a:90.7% b:69.5% c:26.4%
第二問	1	多肢選択 地理	82.8%	0.0%	82.8%	a:100.0% b:88.7% c:63.2%	
	2	(1)	多肢選択 歴史・地理	66.3%	0.0%	66.3%	a:93.9% b:70.2% c:40.3%
		(2)	語句記述 地理	80.8%	9.0%	80.8%	a:96.5% b:91.5% c:57.6%
	3	多肢選択 地理	62.5%	0.0%	62.5%	a:89.6% b:68.8% c:34.7%	
	4	論述 地理	41.5%	3.3%	67.3%	a:87.8% b:65.7% c:52.4%	
第三問	1	語句記述 歴史	72.3%	3.8%	75.8%	a:94.8% b:88.7% c:47.9%	
	2	多肢選択 歴史	60.8%	0.0%	60.8%	a:81.7% b:61.0% c:43.8%	
	3	多肢選択 歴史	68.0%	0.0%	68.0%	a:95.7% b:71.6% c:42.4%	
	4	多肢選択 歴史	70.5%	0.5%	70.5%	a:93.9% b:73.8% c:48.6%	
	5	論述 歴史	19.3%	3.8%	46.2%	a:65.2% b:51.1% c:26.3%	
第四問	1	多肢選択 公民	68.5%	0.0%	68.5%	a:84.4% b:63.1% c:61.1%	
	2	多肢選択 公民	56.8%	0.0%	56.8%	a:87.0% b:54.6% c:34.7%	
	3	多肢選択 公民	60.8%	0.5%	60.8%	a:94.8% b:63.8% c:30.6%	
	4	(1)	語句記述 公民	41.3%	12.5%	43.4%	a:82.3% b:44.9% c:10.9%
		(2)	論述 公民	31.5%	7.5%	57.1%	a:75.5% b:56.0% c:43.5%
第五問	1	(1)	多肢選択 地理	64.5%	0.0%	64.5%	a:92.2% b:70.9% c:36.1%
		(2)	多肢選択 地理	69.0%	0.0%	69.0%	a:96.5% b:77.3% c:38.9%
	2	(1)	多肢選択 地理	77.0%	0.0%	77.0%	a:91.3% b:78.7% c:63.9%
		(2)	多肢選択 地理・歴史	52.8%	0.3%	52.8%	a:80.0% b:47.5% c:36.1%
	3	論述 地理	48.3%	2.0%	72.9%	a:82.8% b:76.9% c:61.1%	
第六問	1	(1)	語句記述 歴史	70.5%	5.5%	71.3%	a:94.8% b:79.7% c:44.2%
		(2)	多肢選択 歴史	67.3%	0.0%	67.3%	a:86.1% b:69.5% c:50.0%
	2	並べ替え 歴史	44.0%	0.0%	44.0%	a:76.5% b:41.8% c:20.1%	
	3	多肢選択 公民	90.0%	0.3%	90.0%	a:98.3% b:92.2% c:81.3%	
	4	論述 公民	60.3%	2.8%	77.0%	a:89.6% b:82.1% c:61.8%	
計						67.4%	a:88.4% b:70.6% c:47.5%

正答率:完全正解の割合 得点率:配点に対する平均点の割合