

建物の解体・リフォーム時は、 石綿含有の事前調査・結果報告が必要です

事前調査の対象

- 工事の規模や金額によらず、全ての建築物・工作物の解体・リフォーム(改造・補修)時には、石綿含有建材の有無について事前調査が必要です。
- 事前調査は、元請業者または自主施工者の責任の下、次の資格者による調査が必要です。
 - ・ 建築物石綿含有建材調査者講習を修了した者
 - ・ 令和5年9月30日以前に一般社団法人日本アスベスト調査診断協会に登録され、引き続き登録されている者

事前調査結果の報告対象

- 下表のいずれかに該当する場合は、石綿含有の有無にかかわらず、事前調査の結果について、都道府県知事(政令市は市長)への報告が必須です。

建築物の解体	解体部分の延べ床面積が80平方メートル以上
建築物のリフォーム	請負金額が税込100万円以上
工作物の解体・リフォーム	請負金額が税込100万円以上

- 報告は、原則として右記の「石綿事前調査結果報告システム」から行ってください。



解体・リフォーム工事を行う建築物などの所有者(発注者)の皆さんへ

発注者は、元請業者が行う事前調査への協力(石綿の使用状況などが確認できる書類の情報提供や、事前調査に係る費用負担などの配慮)が義務付けられています。詳しくは右記の石綿総合情報ポータルサイト(厚生労働省)をご確認ください。



環境対策課 ☎022(211)2665

みやぎ東日本大震災津波伝承館のイベント情報

県と東北大学災害科学国際研究所は、「みやぎ東日本大震災津波伝承館」でさまざまなイベントを実施しています。

- 予約不要・入場無料で、どなたでも参加できます。お気軽にご参加ください。
- 石巻市南浜町2丁目1-56



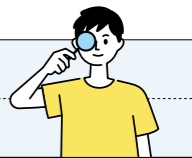
3.11 みやぎ語り部講話

日時 令和7年3月29日(土)までの毎週土曜(原則1日2回) 午前11時~正午と午後1時30分~2時30分
 内容 県内で東日本大震災の被災体験をした方や、東日本大震災の記憶や教訓を伝える方によるお話



知りたい みやぎ復興の知恵

日時 7/7(日)、9/1(日)、11/3(日・祝)、1/5(日)、3/2(日) 午前11時~正午
 内容 復興の中で、最前線で活躍する方のお話から、新たな学びや気づきを得る



3.11 学びなおし塾

日時 8/4(日)、10/6(日)、12/1(日)、2/2(日) 午前11時~正午
 内容 東日本大震災の「これまで分かっていること」「新たに分かったこと」を最新の研究から共に学ぶ



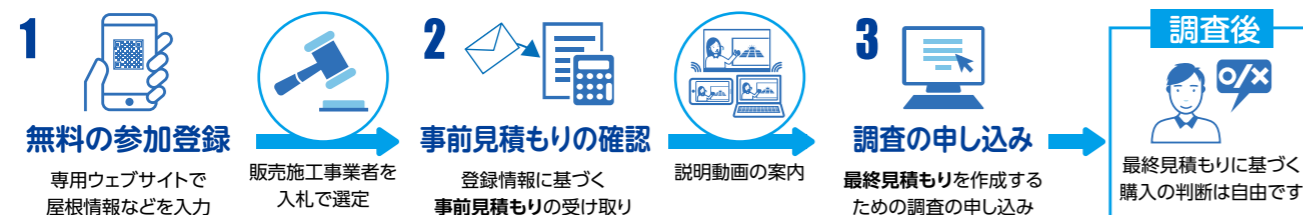
みやぎ東日本大震災津波伝承館 ☎0225(98)8081

住宅向け太陽光パネル・蓄電池の共同購入 募集は7月末まで!



安心でお得に太陽光パネルや蓄電池を購入できます。数分で完了する無料の参加登録で、ご自宅に設置する場合の費用を確認できます。募集は7月31日(水)までですので、ぜひお申し込みください。

まずは無料登録! 登録から調査の申し込み・購入までの流れ



3の調査申込時に3000円(税込)をお支払いいただきますが、最終的な契約の有無にかかわらず後日返金します。

購入プランは3パターン

<p>1 5.2kw 太陽光パネル</p> <p>市場価格 1,574,572円</p> <p>1,282,600円 18.5%OFF</p>	<p>2 5.2kw 太陽光パネル+蓄電池</p> <p>市場価格 3,428,466円</p> <p>2,552,000円 25.5%OFF</p>	<p>3 7.4kw 蓄電池</p> <p>市場価格 2,047,104円</p> <p>1,554,300円 24.0%OFF</p>
---	---	--

パネルの大きさや設置枚数により価格や割引率は変動します。

〈価格は税込金額です〉



みんなのおうちに太陽光事務局 ☎(0120)728300 午前10時~午後6時(平日)
 環境政策課 ☎022(211)2664

希望者はお早めに! HPVワクチンのキャッチアップ接種

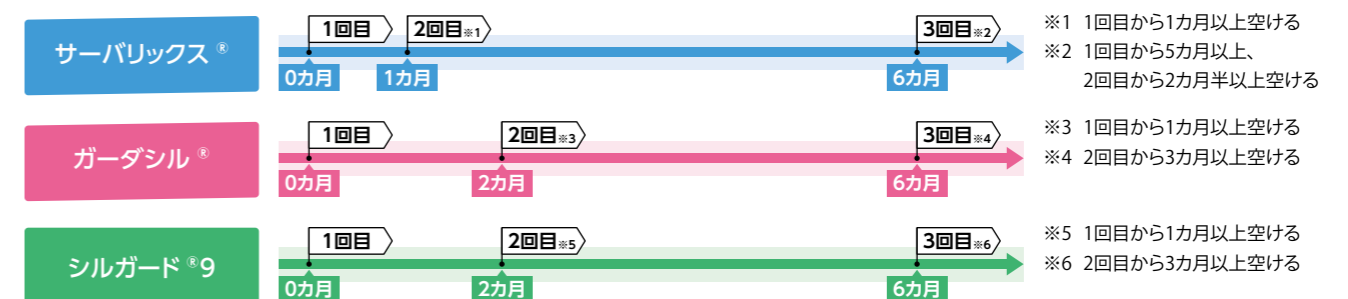
キャッチアップ接種

- 対象者 誕生日が1997年4月2日~2008年4月1日(平成9年度~平成19年度生まれ)の女性
- 接種期間 令和7年3月末まで
- 費用 無料(公費負担)

HPV(ヒトパピローマウイルス)ワクチンの定期接種の機会を逃した方を対象に、キャッチアップ接種を実施しています。HPVワクチンは、子宮頸がんの原因となるHPVへの感染を最大で約80~90%防ぐことができます。期間内に3回の接種完了を希望される場合は、9月までに1回目の接種を受ける必要があります。

※合計3回の接種を完了するまでに約6カ月間かかります。

ワクチンの種類と接種スケジュール



※いずれも1年以内に接種を終えることが望ましい。 ※シルガード®9は、15歳未満のスケジュールが異なります。

具体的な接種方法は、お住いの市町村からのお知らせや県ホームページをご確認ください。
 疾病・感染症対策課 ☎022(211)3644





- 凡例
- 📅 日時・期間
 - 👤 対象
 - 🗨️ 問い合わせ
 - 📍 場所・会場
 - 👥 定員・募集人数
 - ✉️ Eメールアドレス
 - 📄 申し込み
 - 💰 費用・料金
 - 🌐 ホームページに詳細あり

※日程や申込方法など、各記事のより詳しい内容は、🗨️にお問い合わせください。

みやぎ水災・地震保険スタートアップ補助金

令和5年4月以降に新たに水災または地震保険・共済に加入された方に最大1万2千円の補助金を交付しています。加入を検討中の方や新たに加入された方は、ぜひご利用ください。

📄 申請書、契約証書両面写しを郵送またはスマートフォンなどから電子申請



🗨️ 復興支援・伝承課(所在地 🌿) ☎️022(211)3433

障害者検診

内容 生活機能の維持を目的に、身体機能(筋力、関節の動き、移動機能など)の確認、医療相談、生活面のアドバイスが受けられます。

👤 身体障害者手帳(肢体不自由)をお持ちで18歳以上の方 ※その他、要件があります。

🆓 無料

📍 リハビリテーション支援センターほか県内2会場 開催日や会場など詳しくは、電話でお問い合わせいただくかホームページをご覧ください。



🗨️ リハビリテーション支援センター ☎️022(784)3592

夏休み!ふれあい広場

視覚に障害のある方のためのボランティア体験をしてみませんか。小学3年生以上のどなたでも参加できます。

内容 点字図書の製作体験など

📅 7月31日(水) 午後1時~(1時間程度)

📍 宮城県視覚障害者情報センター(仙台市青葉区)

👥 20名

📅 7月26日(金)まで下記センターへ



🗨️ 宮城県視覚障害者情報センター ☎️022(234)4047

🗨️ 障害福祉課 ☎️022(211)2541

高等技術専門学校オープンキャンパス

県内5カ所にある高等技術専門学校で、訓練内容の説明や施設見学体験実習、個別相談を行います。

高校生とその保護者、既卒者、興味のある方どなたでも参加できますので、お気軽にお越しください。

開催日や申し込みなどについては、ホームページをご覧ください。



🗨️ 産業人材対策課 ☎️022(211)2762



印のある問い合わせ先の所在地は、**宮城県庁 〒980-8570 仙台市青葉区本町3-8-1**です。(郵送の際は、問い合わせ先(送付先)の担当課名を記載ください)(住所は、郵便番号の記載のみでも届きます)

ご案内



個人事業税の納付

個人で事業を行う方は、個人事業税が課税されます。個人事業税(第1期分)の納付期限は9月2日(月)で、納税通知書の発送は、8月中旬の予定です。

最寄りの金融機関、各県税事務所、コンビニエンスストアまたはスマートフォン決済アプリ、クレジットカードで納付してください。なお、第2期分の納付期限は12月2日(月)です。

個人事業税の納付は、口座振替にすると納め忘れがなく大変便利です。ぜひご利用ください。



🗨️ 各県税事務所
🗨️ 税務課 ☎️022(211)2324

県有財産を一般競争入札でお売ります

- ① 仙台市泉区市名坂字石止44番2、140番2、字明神31番1・宅地25,192.61㎡
- ② 大崎市古川中沢熊野99番5・宅地297.94㎡
- ③ 栗原市金成沢辺西大寺74番1・宅地246.72㎡
- ④ 栗原市栗駒中野瓦焼場51番1・宅地400.69㎡

📅 9月2日(月)・3日(火)
📍 受付会場/県庁10階1002会議室
📅 7月31日(水)まで



🗨️ 管財課 ☎️022(211)2353

夏の交通事故防止運動

7月21日(日)から8月20日(火)までは「夏の交通事故防止運動」期間です。

夏の運転は、暑さによるストレスが疲労につながり、居眠り運転や、漫然運転となる傾向にあります。眠気や疲労を感じる前に休憩を取り、事故を防ぐ運転に努めましょう。

- ① 適度な緊張感を保持したゆとりのある運転の徹底
- ② 全ての座席のシートベルト等の正しい着用の徹底
- ③ こどもと高齢者の交通事故防止
- ④ 飲酒運転の根絶



🗨️ 地域交通政策課 ☎️022(211)2438

第14回宮城マスター検定1級試験のお知らせ



宮城マスター検定は、県内外の皆さんに宮城県の魅力をPRし、宮城県への理解と親しみを深めてもらうご当地検定です。

問題は、産業、観光、食材、歴史、文化、震災復興などさまざまなジャンルから出題されます。合格者には「1級合格者カード」が交付され、カード提示で施設観覧料などが割引となる特典があります。

今年度の実施予定

日時	11月10日(日) 午後1時30分~2時30分
場所	県庁2階講堂
受験資格	なし
受験料	無料
合格基準	50問中40問以上の正解
これまでの実績	1級受験者2252人、合格者53人(全体の2.4%)
参考図書	ウェルカムみやぎ観光ガイドブック'24、私たちの宮城県、みやぎ・復興の歩み13、みやぎ・仙台日本一!百選 ※参考図書は県庁1階「総合案内」で配布しています。
申込方法	7月29日(月)から9月12日(木)までに申込書を郵送またはファクシミリにより下記へ(スマートフォンなどからの電子申請も可能)

昨年度の出題問題に挑戦してみよう!

🗨️ 令和5年5月に開催されたG7広島サミットの関係閣僚会合が国内各地で開催されました。仙台市で開催された大臣会合はどれでしょうか。

- ① 気候・エネルギー・環境大臣会合
- ② デジタル・技術大臣会合
- ③ 科学技術大臣会合
- ④ 男女共同参画・女性活躍担当大臣会合

🗨️ 堀江

ホームページには過去に出題した全問題を掲載しています。



🗨️ 富県宮城推進室(所在地 🌿) ☎️022(211)2791 FAX 022(211)2719

楽天イーグルス 優待チケットのご案内

対象試合
楽天モバイルパーク宮城開催の一軍公式戦
※一般販売中の試合が対象 ※一部試合を除く

お申込方法
右記二次元コードを読み取りお申し込みページでご希望の試合日をお選びください

チケットに関すること (株)楽天野球団 チケットセンター TEL.050-5443-2247

お問い合わせ スポーツ振興課 TEL.022-211-3178

無料招待

200組ご招待 400名様

8/17 19:00

土 鹿島島FC

ユアテックスタジアム仙台 地下鉄「泉中央」ベガルタ仙台 エスタ前 から徒歩4分

エントリーはここから!

締め切り 7/31(水) 結果連絡 8/3(土)

インフォメーションデスク 0570-064-564(平日 10:00-18:00)

20TH SENDAI 89ERS 2005 89 2024

仙台・宮城にニジュウマルの笑顔を

仙台89ERSはクラブ創設20周年を迎えます

2024-25シーズン 2024年10月開幕!

ナインズデビューのチャンス! バスケ観戦未経験者限定!

抽選で20組40名様にホーム開幕戦チケットプレゼント!

※ご希望の試合はお選びできません

株式会社仙台89ERS ナインズ

TEL.022-281-8562(平日10:00~18:00/不特定)

凡例 ①日時、期間 ②対象 ③問い合わせ ④場所、会場 ⑤定員、募集人数
⑥Eメールアドレス ⑦申し込み ⑧費用、料金 ⑨ホームページに詳細あり

※日程や申込方法など、各記事のより詳しい内容は、③にお問い合わせください。

印のある問い合わせ先の所在地は、
宮城県庁 〒980-8570 仙台市青葉区本町3-8-1です。
(郵送の際は、問い合わせ先(送付先)の担当課名を記載ください)
(住所は、郵便番号の記載のみでも届きます)

県からのお知らせ

©宮城県・旭プロダクション アニメ むすぶ丸



県業務・採用試験説明会

内容 県の業務や採用試験の説明

①宮城県職員採用試験(主に短期大学卒業程度、高等学校卒業程度)および宮城県警察官A(2回目)・B採用試験の受験を検討されている方

①①事務系職種および警察官/140人
②技術系職種/職種ごとに20人(いずれも先着順)

③8月1日(木)午前10時～午後4時

④県庁2階講堂ほか

⑤7月1日(月)から19日(金)までにホームページから電子申請



⑥人事委員会事務局総務課 ☎022(211)3761

募集



指定管理者の募集

県の施設(松島公園の駐車場など8施設)を県に代わって管理する指定管理者を募集します。

①県民に良質なサービスを安定的に提供し、公平で効率的な施設管理を行える民間事業者や団体など

②募集期間は施設により異なります。
募集施設や内容、応募方法など詳しくは下記へ



③行政経営企画課 ☎022(211)2239

政策評価・施策評価に関する意見募集

令和5年度に実施した政策・施策の評価を行うに当たり、皆さんからの意見を募集しています。

①7月12日(金)までに郵送(当日消印有効)、
ファクシミリ、Eメールにより下記へ



②総合政策課(所在地 ☎) ☎022(211)2406
FAX 022(211)2493
✉seisakuiken@pref.miyagi.lg.jp

公共事業再評価に関する意見募集

事業着手から一定の期間が経過している公共事業の再評価を行うに当たり、皆さんからの意見を募集しています。

①7月12日(金)までに郵送(当日消印有効)、
ファクシミリ、Eメールにより下記へ



②総合政策課(所在地 ☎) ☎022(211)2406
FAX 022(211)2493
✉seisakuiken@pref.miyagi.lg.jp

宮城県公立学校職員採用試験

採用予定職種 ①実習助手 ②寄宿舎指導員

採用予定者数 選考要項に記載

③選考要項 7月31日(水)よりホームページからダウンロードまたは下記で配布

④昭和40年4月2日以降生まれで高校卒業以上の方(ただし、実習助手については関係する分野の基礎的な知識と技術を有する方)

⑤第1次選考 10月12日(土)

⑥8月26日(月)～9月10日(火)(当日消印有効)



⑦教職員課(所在地 ☎) ☎022(211)3633

高等学校卒業程度認定試験(高卒認定試験)

①受験案内 高校財務・就学支援室(県庁16階)、各教育事務所または資料請求(郵送)にて配布予定

②受験案内配布・出願期間 7月16日(火)～9月6日(金)(当日消印有効)

③出願先 文部科学省
〒100-8959 東京都千代田区霞が関3-2-2
☎03(5253)4111(代表)

④11月2日(土)・3日(日・祝)

⑤受験案内に記載



⑥高校財務・就学支援室(所在地 ☎) ☎022(211)3623

宮城県職員採用試験(短期大学卒業程度・高等学校卒業程度)

- 短期大学卒業程度
 - ①学校事務・15人程度 ②建築・1人程度
- 高等学校卒業程度
 - ①一般事務・30人程度
 - ②学校事務・10人程度
 - ③警察事務・5人程度
 - ④総合土木・15人程度
 - ⑤水産・1人程度 ⑥林業・5人程度
 - ⑦電気・2人程度 ⑧機械・1人程度

①第一次試験日 9月29日(日)

②8月2日(金)～30日(金)



③人事委員会事務局総務課 ☎022(211)3761

農業大学校オープンキャンパス

入校希望の高校生や一般の方などを対象に、学校紹介や模擬授業、施設案内、入校試験の説明を行います。

①各回60人程度

②①7月13日(土) ②7月27日(土)

午前9時30分から正午まで

③ホームページの申し込みフォームから入力



④農業大学校 ☎022(383)8139

宮城県庁ナビゲーターオンライン相談会

若手職員が個別に県の業務や採用試験などの相談にお答えします。

①宮城県庁の仕事に関心のある方

②9月9日(月)～13日(金) 1回当たり30分

※職種により実施日時が異なります。



③8月9日(金)から30日(金)までにホームページから電子申請

④無料

⑤人事委員会事務局総務課 ☎022(211)3761

試験



職業訓練指導員試験

①職種 全職種

②試験科目 学科試験(指導方法)

③願書 ホームページからダウンロードまたは下記で配布

④受験資格を有する方(技能検定合格者など)

⑤9月7日(土)

⑥7月5日(金)～8月2日(金)



⑦産業人材対策課(所在地 ☎) ☎022(211)2763

宮城県職員採用試験(大学卒業程度・民間企業等職務経験者(第2回))

民間企業などで培った知識・経験を県行政に生かし、活躍できる人材を求めています。

①採用予定 ①土木・5人程度 ②建築・1人程度

③職種・人数 ③電気・2人程度

④第一次試験日 9月22日(日・祝)

⑤7月26日(金)～8月23日(金)



⑥人事委員会事務局総務課 ☎022(211)3761

マンション管理計画認定制度の運用開始

マンションの適正な管理を促進するため、管理組合が作成する管理計画が一定の基準を満たす場合に、県や市が認定する「マンション管理計画認定制度」の運用を令和6年4月から開始しました。

認定を受けると、資産としての価値が高まることが期待できるほか、住宅金融支援機構の「マンションすまい・る債」や「共用部分リフォーム融資」などを有利に活用することができます。



①建築宅地課 ☎022(211)3241

県営住宅への入居

①募集住宅 募集案内に記載

9月1日(日)から12日(木)まで宮城県住宅供給公社、県内各市役所(区役所)、各町村役場、
②募集案内 仙台市の各証明発行センター、県の各合同庁舎、各ハローワークなどで配布
(土日は公社のみ配布)

③募集案内に同封の申込用紙に必要事項を記入し、9月1日(日)から12日(木)までに郵送(当日消印有効)により下記公社へ



④宮城県住宅供給公社 ☎022(224)0014
〒980-0011 仙台市青葉区上杉一丁目1-20
⑤住宅課 022(211)3252

愛の血液助け合い運動

7月は「愛の血液助け合い運動」月間です。病气やけがで輸血を必要とする患者さんに、血液を安定的に供給するため、ぜひ献血にご協力をお願いします。

①仙台市内2カ所の献血ルーム
「社の都献血ルームAOBA」
「献血ルームアエル20」
各市町村を巡回する献血バス



②薬務課 ☎022(211)2654



印刷費の一部に
宝くじの収益金が
充てられています。

凡例	📅日時・期間	👤対象	🗨️問い合わせ	📍場所・会場	👥定員・募集人数
	✉️Eメールアドレス	📄申し込み	💰費用・料金	🌐ホームページに詳細あり	

※日程や申込方法など、各記事のより詳しい内容は、📞にお問い合わせください。

🌿 印のある問い合わせ先の所在地は、
宮城県庁 〒980-8570 仙台市青葉区本町3-8-1です。
(郵送の際は、問い合わせ先(送付先)の担当課名を記載ください)
(住所は、郵便番号の記載のみでも届きます)

県からのお知らせ

©宮城県・旭プロダクション アニメ むすぶ丸



宮城障害者職業能力開発校 令和6年度訓練生募集

科名	①パソコン基礎科 ②職域開発科 ③オフィス実務科
訓練期間	①②10月10日(木)～令和7年3月12日(水) ③11月1日(金)～令和7年3月12日(水)
選考日	①9月4日(水)②8月28日(水)③10月9日(水)
対・人	①身体障害者手帳(視覚障害)所持者・5人 ②精神障害者保健福祉手帳所持者・10人 ③身体障害者手帳所持者・10人
申	①②7月1日(月)から30日(火)、③8月1日(木) から9月17日(火)までに所轄のハローワークへ
問	宮城障害者職業能力開発校 ☎022(233)3124

夏休みにクルマの未来について学びませんか

自動車業界や自動車開発の基礎知識、AIやMBD(モデルベース開発)などの関連技術を学ぶ「みやぎカーインテリジェント人材育成センター研修」を開催します。

📍東北を中心とした大学、高専、専門学校などの学生・高校生

📅8月1日(木)～30日(金)のうち11日間
(講座ごとに選択受講可)

📍東北電子専門学校ほか(一部オンデマンド配信)

💰無料

📄7月10日(水)までにホームページから申し込み

📞自動車産業振興室 ☎022(211)2533

子どもの発想は無敵大！ 年に一度のアイデア作品募集

県内の小・中学生から大人まで、アイデア・発明の作品を募集します。応募作品は「みやぎ発明くふう展」で展示し、優秀な作品は表彰します。夏休みの自由研究など、「こんなものがあつたらいいな」が詰まった作品の応募をお待ちしています。

📅展示 10月12日(土)・13日(日)

📍県民会館(東京エレクトロンホール宮城・仙台市青葉区)

📄9月6日(金)までに申込書を郵送または持参により下記協会へ

📞(一社)宮城県発明協会
〒981-3206 仙台市泉区明通2-2
📞新産業振興課 ☎022(211)2722

みやぎ花のあるまちコンクール

花づくりや緑の育成を通して、地域づくりや人々との交流を行う団体を募集します。入賞団体には、賞状および記念品を贈呈します。

📄応募用紙 郵送またはホームページからダウンロード

📄応募用紙に必要事項を記入の上、花づくりや緑の育成を行う状況が分かる写真を添えて、9月13日(金)までに持参または郵送(当日消印有効)により下記へ

📍すばらしいみやぎを創る協議会(共同参画社会推進課内)
(所在地 🌿) ☎022(211)2576

第32回宮城シニア美術展作品募集

部門 日本画・洋画・書・写真・工芸

テーマ 自由

📅展示期間 11月22日(金)～24日(日) ※入場無料

📍県社会福祉協議会ホームページまたは、各市町村の高齢福祉担当課、市町村社会福祉協議会で配布
※優秀作品は、令和7年度ねりんピック岐阜2025美術展部門へ出展されます。

📄申込書

📍県内在住60歳以上のアマチュアの方

📍せんだいメディアテーク(仙台市青葉区)

💰1作品1000円

📄7月1日(月)から9月30日(月)までに申込書を
持参または郵送(当日消印有効)

📍宮城県社会福祉協議会いきがい推進センター
〒980-0011 仙台市青葉区上杉3-3-1
☎022(223)1171

📍長寿社会政策課 ☎022(211)2536

「安全・安心まちづくり委員会」委員募集

犯罪のない、誰もが安全で安心して暮らすことができるまちづくりに関する事項を審議する「安全・安心まちづくり委員会」の委員を募集します。

📍県内にお住まいの満18歳以上の方で、安全・安心まちづくりに関心と理解があり、地域づくりや防犯活動の経験がある方

👤若干名

📄応募期間 7月12日(金)～8月23日(金)

📄選考方法 書類審査・面接

📍共同参画社会推進課 ☎022(211)2567

「家庭の日」絵画・ポスター・川柳募集

家族で過ごす大切な時間を持つことを推進するため、「家庭の日」をテーマとした作品(絵画・ポスター・川柳)を募集します。

📄テーマ 家族との交流や絆、家庭と地域との触れ合いなどを題材としたもの

📄規格 画材は自由
大きさは四つ切り程度(版画も可)

📍県内在住の小・中学生・高校生(川柳は大人も可)

📄9月6日(金)までに持参または郵送(当日消印有効)により下記へ

📍青少年のための宮城県民会議(共同参画社会推進課内)
(所在地 🌿) ☎022(211)2577

献血運動推進「標語」「ポスターデザイン」募集

将来の献血の担い手となる若い方から、献血に関する標語・ポスターデザインを募集します。

📄標語の部 次のいずれかの事項を満たす作品(1人3点まで)
・献血への理解と協力を呼びかけるもの
・献血の大切さを感じ取ることができ、親しみの持てるもの

📄ポスターデザイン部 献血を啓発するために制作するポスターのデザインで、オリジナリティーにあふれたもの

📍県内の中学、高校、高専、大学、短大、専門学校などに在学する生徒・学生
(応募時点で30歳未満の者に限る)

📄9月30日(月)まで

📍薬務課(所在地 🌿) ☎022(211)2654

ダムのネーミングライツの募集

対象施設 南川ダム(大和町)、樽水ダム(名取市)、七北田ダム(仙台市)、惣の関ダム(利府町)、漆沢ダム(加美町)、上大沢ダム(大崎市)、花山ダム(栗原市)、弘川ダム(南三陸町)

📄命名権料 年間30万円以上(税別)
※命名権料は、命名していただいたダムの維持・管理などに使われます。

📄特典 ダムの入り口などに愛称を使用した看板の設置、周辺道路案内看板による愛称の表示など

📍河川課 ☎022(211)3172

第73回宮城県統計グラフコンクール

統計知識の普及と統計の表現技術の研さんを図るため、統計グラフコンクールの作品を募集します。

📄テーマ 自由。
ただし、小学校4年生以下は児童が観察または調査した結果をグラフ化したもの

📄部門 ①小学校1・2年生の手描きの部
②3・4年生の手描きの部
③5・6年生の手描きの部
④中学生の手描きの部
⑤小中学生のパソコンの部
⑥高校生以上の手描き・パソコンの部

📄規格 B2判(72.8cm×51.5cm)

📄9月2日(月)までに持参または郵送(必着)により下記へ

📍宮城県統計協会(統計課内)(所在地 🌿)
☎022(211)2451

「産業廃棄物税の在り方」に対する意見募集

産業廃棄物の発生抑制、減量化、適正処理対策などを推進するための財源「産業廃棄物税」について、課税期間が令和7年3月31日までとなっていることから、現在、税の継続を検討しています。

検討案に対する皆さまからのご意見をお待ちしています。

📄7月9日(火)から9月30日(月)までに郵送(当日消印有効)、ファクシミリ、Eメールにより下記へ

📍循環型社会推進課(所在地 🌿)
☎022(211)3207 FAX 022(211)2390
✉junkanj@pref.miyagi.lg.jp

夏休み一日飼育体験

📄内容 動物の飼育体験

📍対 小学5・6年生で保護者が送迎できる方
(過去に参加された方は不可)

👤各日10人(応募多数の場合は抽選)

📄7月30日(火)、31日(水)、8月7日(水)、8日(木)
午前9時～午後4時

📄7月12日(金)までに下記ホームページの
お問い合わせフォームから必要事項を入力

📍動物愛護センター ☎022(358)7888



相談



みやぎ女性のための出張相談

DVや離婚、子育て、親子関係などで悩む女性のための個別相談を実施します。NPO法人ハーティ仙台の女性相談員が対応しますので、お気軽にご相談ください。

日・所 ①8月8日(木)午前10時30分～午後3時30分

気仙沼市役所ワン・テン庁舎

②8月19日(月)午前10時30分～午後4時

富谷市役所



問 ①気仙沼市地域づくり推進課 ☎0226(22)3409

②富谷市子育て支援課 ☎022(358)0516

催し



「歩数アップチャレンジ2024」の開催

歩数の増加による健康づくりを推進するため、目標歩数を目指して歩くキャンペーンを実施します。

職場の仲間3人でチームを組む「事業所部門」と「個人部門」があり、歩数目標を達成すると抽選で賞品が当たります。

健康づくりのために、ぜひご参加ください。

日 ①10月1日(火)～11月30日(土)

日 ②8月31日(土)まで

参加方法はホームページをご覧ください



問 健康推進課 ☎022(211)2624

みやぎ夜間・休日DVほっとライン

☎022(725)3660

受付時間 木・土曜 午後5時30分～午後9時
日曜 午後1時～午後5時

夜間・休日救急相談電話

☎#7119

受付時間 平日 午後7時～翌午前8時
土曜 午後2時～翌午前8時
日・祝日 午前8時～翌午前8時(24時間)



広告枠