

# 全国水生生物調査の概要

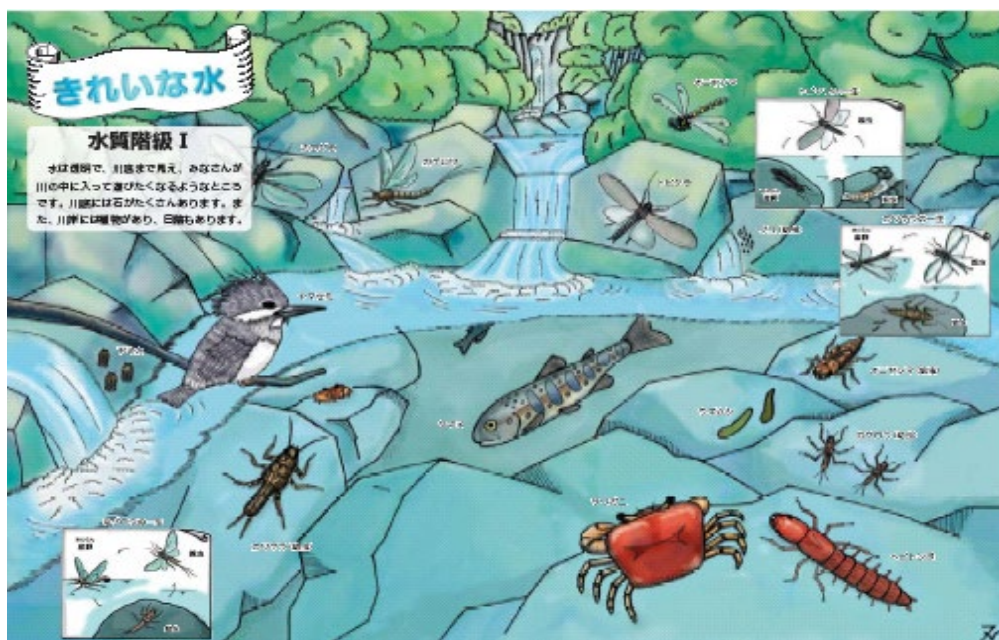
【参考3】

川の中には様々な生きものが住んでいます、特に川底に住んでいる生きものは、過去から調査時点までの長い時間の水質の状況を反映したものであり、どのような生きものが住んでいるかを調べることで、その地点の水質の程度を知ることができます。この調査は、適切な指導のもと、小学生、中学生、高校生、一般の人々のだれもが簡単にできるようになっています。

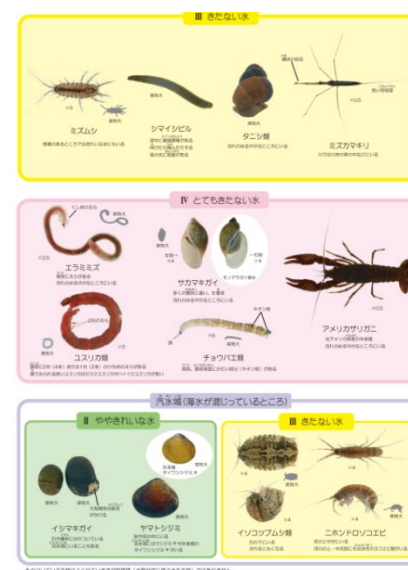
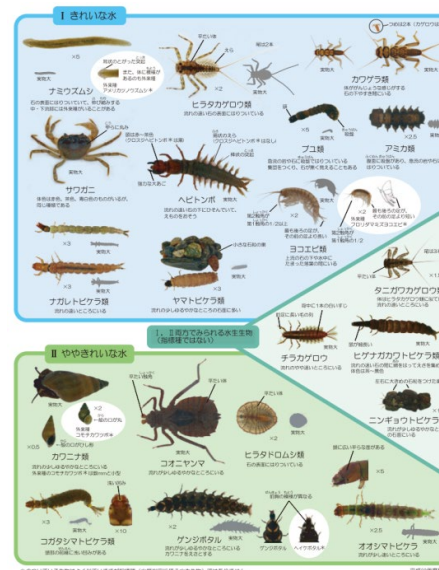
## 調査方法

本調査では、河川に生息する水生生物のうち、①全国各地に広く分布し、②分類が容易で、③水質に係る指標性が高い、29種を指標生物としています。

河川で水生生物を採集し指標生物の同定・分類を行い、地点毎に、Ⅰ(きれいな水)、Ⅱ(ややきれいな水)、Ⅲ(きたない水)、Ⅳ(とてもきたない水)の4階級で水質の状況を判定しています。



## 水質階級と指標生物



きれいな水 (Ⅰ) の指標生物		ややきれいな水 (Ⅱ) の指標生物	
ナミウスズミ	サワガニ	カワニナ類	コオニヤンマ
ヒラタカゲロウ類	カワガサ類	コガタシマトビケラ類	オオシマトビケラ
ヘビトンボ	ナガレトビケラ類	ヒラタドロムシ類	ゲンジボタル
ヤマトビケラ類	ブユ類	○ ヤマトシジミ	○ イシマキガイ
アミカ類	ヨコエビ類		
きたない水 (Ⅲ) の指標生物		とてもきたない水 (Ⅳ) の指標生物	
タニシ類	シマイシビル	サカマキガイ	エラミミズ
ミズムシ	ミズカマキリ	アメリカザリガニ	ユスリカ類
○ ニホンドロソコエビ	○ イソコソコエビ	チョウバエ類	
Ⅰ, Ⅱ両方で見られる水生生物 (指標生物ではない)			
ヒゲナガカワトビケラ類	ニンギョウトビケラ類		
タニガワカゲロウ類	チラカゲロウ		

注) ○は海水の少し混ざっている汽水域の生物

