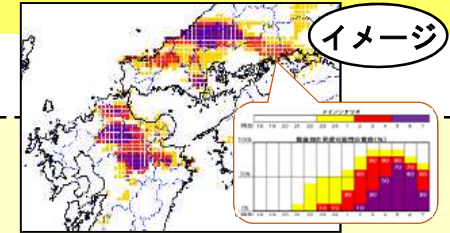


# 防災気象情報の改善及び この夏の天候の見通し

令和6年5月30日  
仙台管区気象台

# ①-1 線状降水帯の予測精度向上に向けた取組 (R.6.5.28)

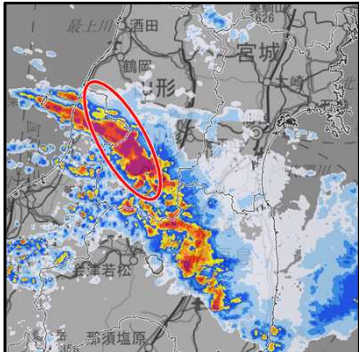
気象台は、線状降水帯による大雨の可能性が高いことが予想された場合に、半日程度前から気象情報に「線状降水帯」というキーワードを使って地方単位で呼びかけていますが、令和6年5月28日からは、府県単位に絞り込んで呼びかけます。



## 【線状降水帯に関する2つの情報の改善】

令和3年(2021年)

線状降水帯の発生を知らせる情報「顕著な大雨に関する宮城県気象情報」(6月提供開始)



気象庁ホームページの「雨雲の動き」や「今後の雨」に、線状降水帯の雨域を楕円で表示

線状降水帯による大雨の可能性を知らせる情報 (宮城県気象情報)

今回の情報の改善

令和4年(2022年)～

広域で半日程度前から予測し、宮城県気象情報等で呼びかけ(6月提供開始)

令和6年(2024年)～

県単位で半日程度前から予測し、宮城県気象情報等で呼びかけ(5月提供開始)

令和11年(2029年)

市町村単位で危険度の把握が可能な危険度分布形式の情報を半日程度前から提供

線状降水帯による大雨の可能性を知らせる

「明るいうちから早めの避難」… 段階的に対象地域を狭めていく

線状降水帯の発生を知らせる情報 (顕著な大雨に関する宮城県気象情報)

令和5年(2023年)～

最大30分程度前倒しで発表(5月提供開始)

令和8年(2026年)～

2～3時間前を目標に発表

線状降水帯の雨域を表示

「迫りくる危険から直ちに避難」… 段階的に情報の発表を早めていく

顕著な大雨に関する宮城県気象情報 第〇号  
令和〇年〇月〇日〇時〇分 仙台管区気象台発表

宮城県では、線状降水帯による非常に激しい雨が同じ場所で降り続いています。命に危険が及ぶ土砂災害や洪水による災害発生の危険度が急激に高まっています。

※具体的な情報発信のあり方や避難計画等への活用方法について、情報の精度を踏まえつつ有識者等の意見を踏まえ検討

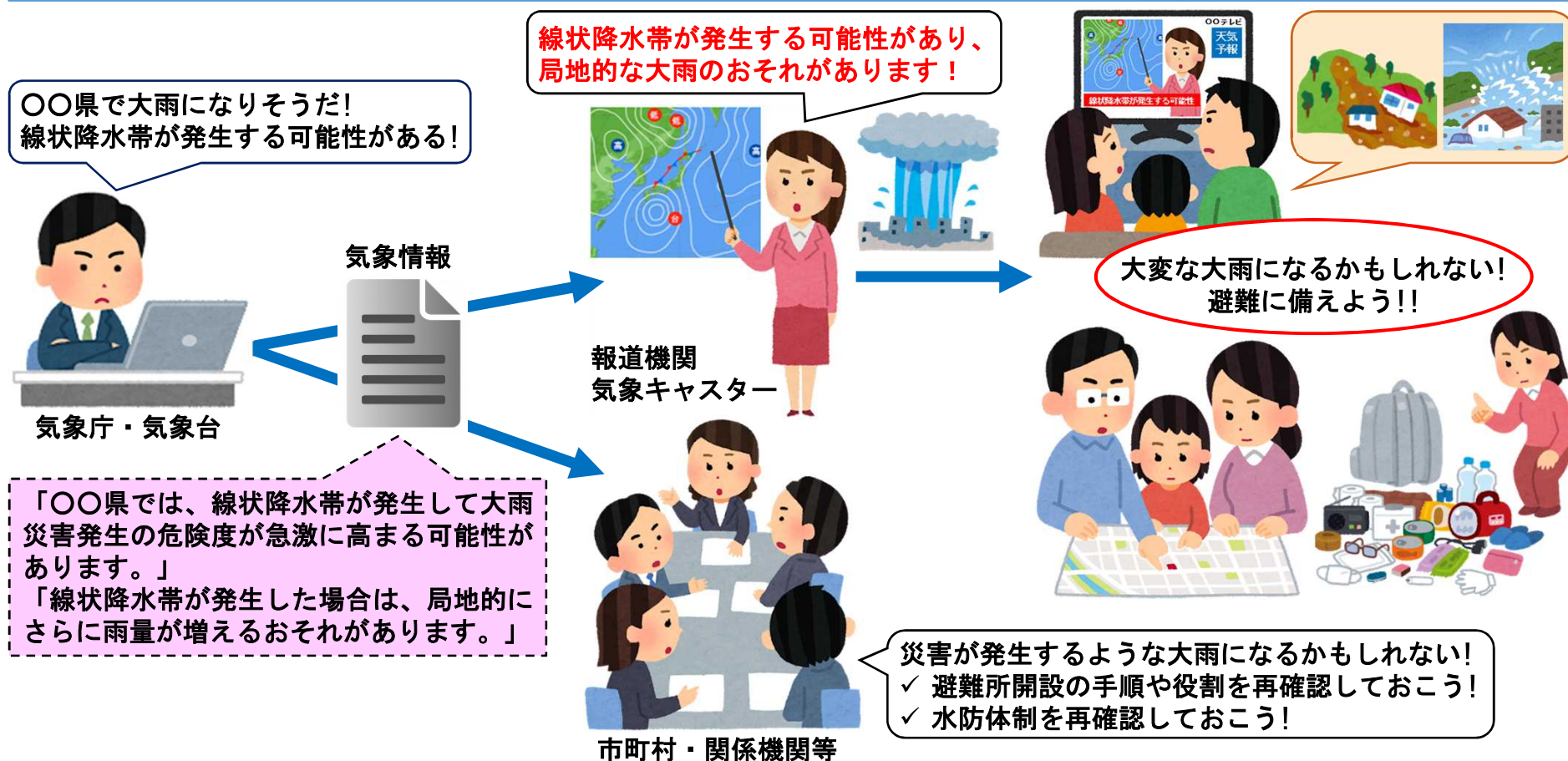
国民ひとりひとりに危機感を伝え、防災対応につなげていく

## ①-2 呼びかけが行われたときは

この呼びかけは、線状降水帯が発生すると大雨災害発生の危険度が急激に高まることがあるため、**心構えを一段高めていただく**ことを目的としています。

市町村防災担当の皆様には、**避難所開設の手順や水防体制の再確認等、大雨災害に備えていただく**ことが考えられます。

住民の皆様には、大雨災害に対する危機感をもっていただき、ハザードマップや避難所、避難経路の確認等を行っていただくことが考えられます。



## ② 洪水警報・注意報の暫定基準廃止 (R.6.5.28)

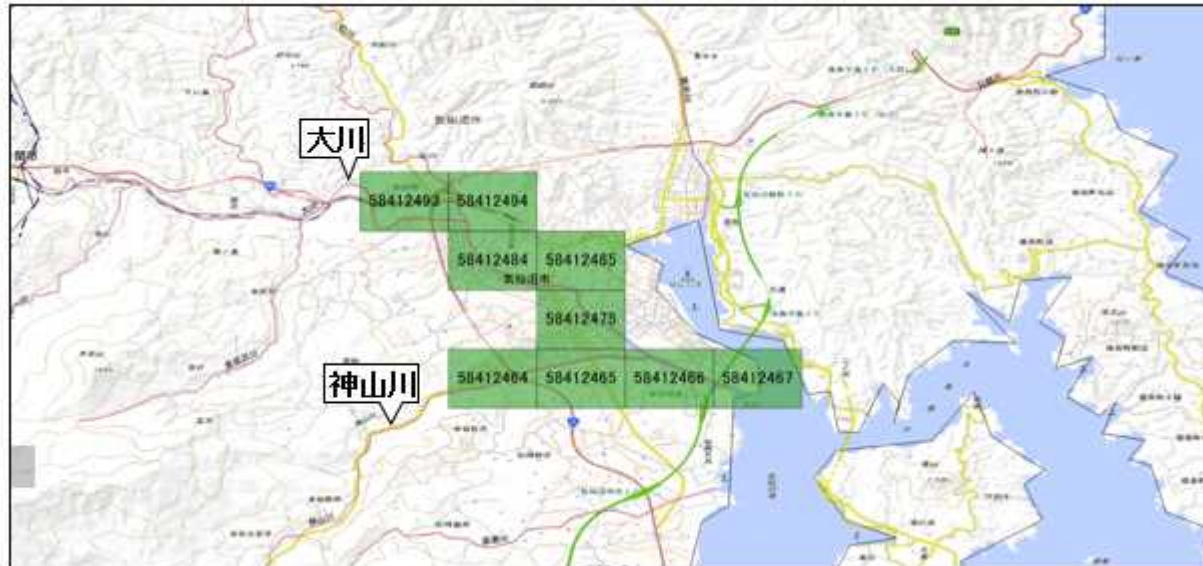
平成23年(2011年)東北地方太平洋沖地震と津波に伴う堤防や排水施設等の被害を考慮し、平成23年3月30日から暫定基準により洪水警報・注意報を運用し、以後、河川復旧工事の進捗状況に合わせて暫定基準を順次見直してきました。

今般、暫定基準を継続していた**気仙沼市の大川、神山川**について、令和6年3月末までに**復旧工事が完了したため暫定基準を廃止**しました。

これにより県内全ての河川が通常基準で運用しています。

暫定基準を廃止する市町村と河川は次のとおり

### 気仙沼市 大川、神山川



■ 暫定基準を廃止する気仙沼市大川及び神山川の1キロ格子。

※平成23年(2011年)東北地方太平洋沖地震及びそれに伴う津波により甚大な被害が発生した市町村を対象に、堤防や排水施設等の被害を考慮し、洪水警報・注意報は、平成23年3月30日に通常基準から引き下げた暫定基準による運用を開始した。

暫定基準の変更や廃止は、令和元年5月29日までは二次細分区域(市町村等)ごとに行っていたが、令和2年以降は、河川復旧工事の進捗状況に合わせて、水害に対する脆弱性が元の状態に戻っていない地域に限定することとし、1キロ格子単位で設定していた。

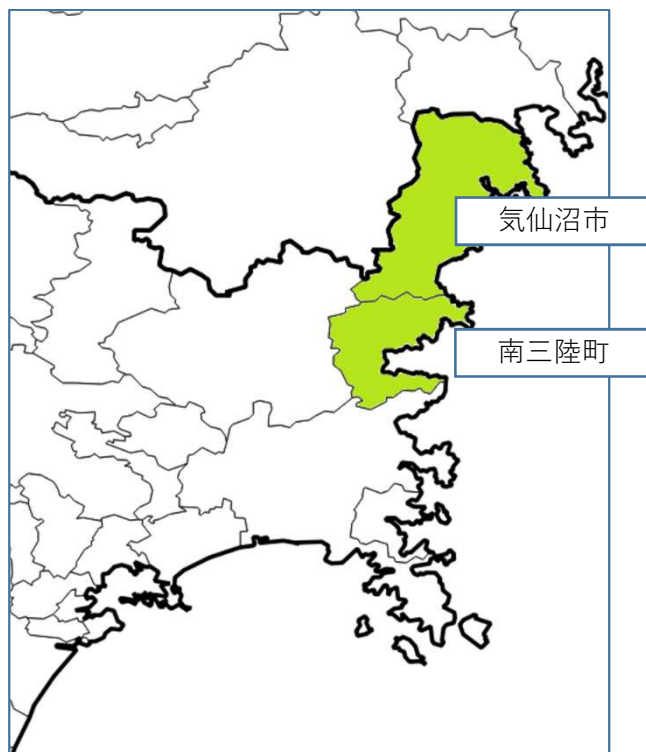


### ③ 高潮警報・注意報の暫定基準の廃止 (R.6.5.28)

**気仙沼市、南三陸町**の防潮施設が復旧状況から、  
**暫定基準を廃止し新たな通常基準を設定しました。**

平成23年(2011年)東北地方太平洋沖地震とそれに伴う津波による防潮施設の被害等により、高潮に対して脆弱となっていた気仙沼市と南三陸町について、高潮警報・注意報を暫定的に引き下げた“暫定基準”で運用してきました。令和6年3月までに防潮施設の復旧が完了したことから暫定基準を廃止し、新たな基準（通常基準）で運用を開始しています。

今回の措置により、宮城県内のすべての市町村の高潮警報・注意報は通常基準で運用しています。



| 市町村  | 警報(潮位:m) |      | 注意報(潮位:m) |      |
|------|----------|------|-----------|------|
|      | 通常基準     | 暫定基準 | 通常基準      | 暫定基準 |
| 気仙沼市 | 1.2      | 1.1  | 0.9       | 0.8  |
| 南三陸町 | 1.2      | 1.1  | 0.9       | 0.8  |

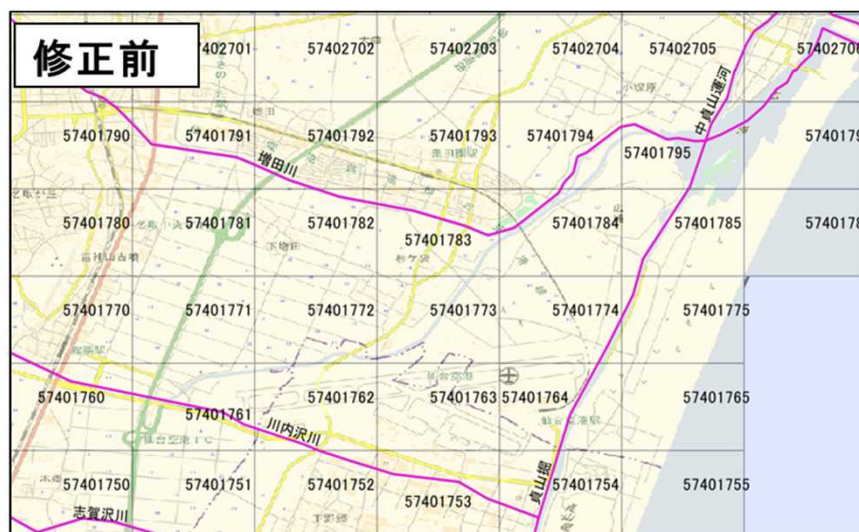
防潮施設の計画高潮位をもとに新たな基準を設定しています。

## ④ 洪水警報・注意報の基準の見直し (R.6.5.28)

洪水キキクルの流路を実態に合わせて修正したため、県内すべての洪水警報・注意報の基準を見直し、**一部の市町村の洪水警報・注意報の基準を変更**しました。

洪水警報・注意報の発表基準を**変更した市町村等**

仙台市、石巻市、気仙沼市、白石市、名取市、角田市、岩沼市、登米市、栗原市、大崎市、富谷市、蔵王町、大河原町、柴田町、丸森町、山元町、松島町、利府町、大和町、大衡村、加美町、涌谷町、美里町 (計 23市町村)



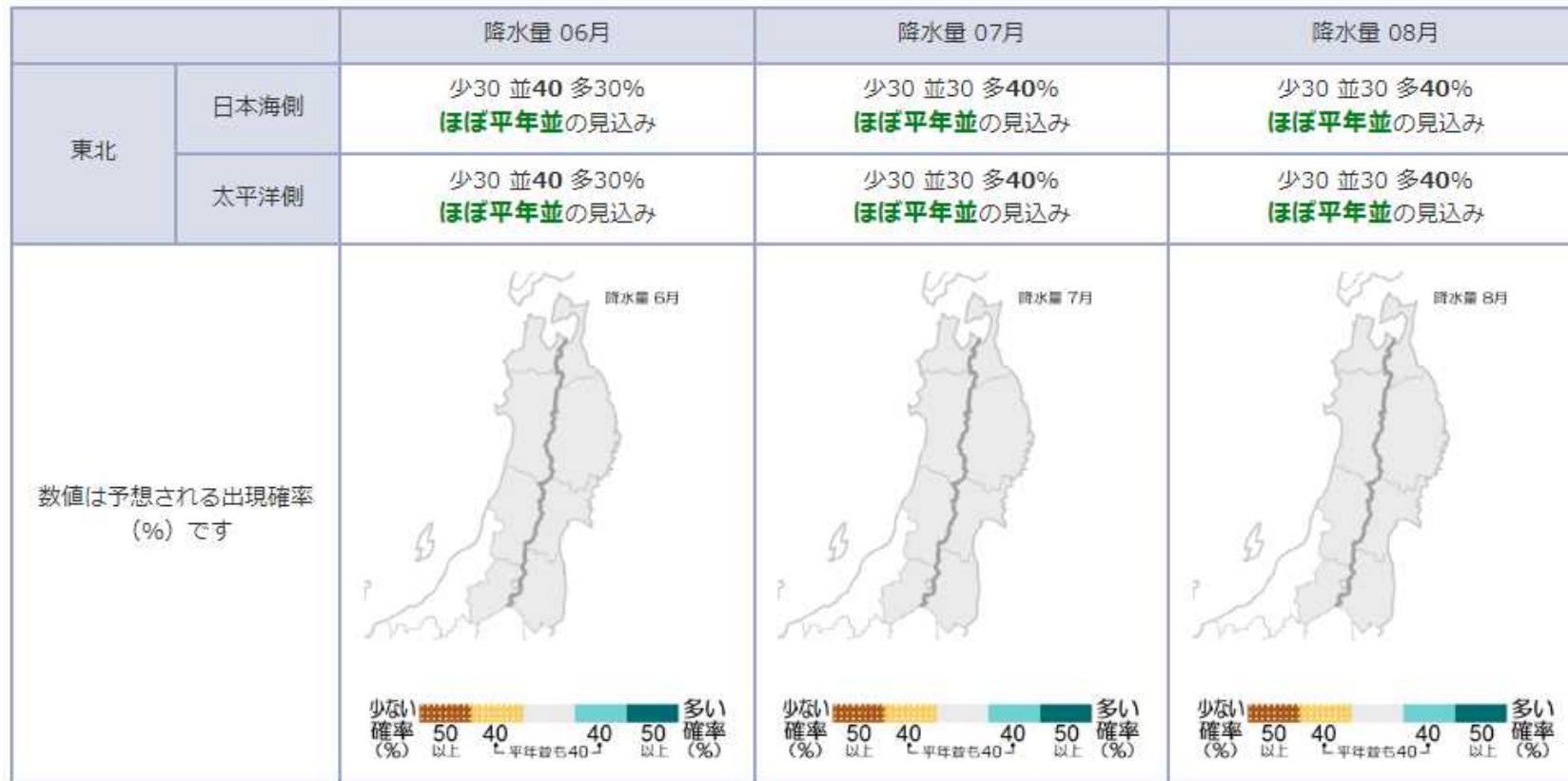
**キキクルの流路修正例** (図は名取市を流れる川内沢放水路)  
河川整備の完了を受けてキキクルの流路を修正。

流路を修正した場合、修正した河川及びその周辺の河川では、修正の前後で雨水の流下状況が変化するため算出される流域雨量指数値も変わる。このため、流路修正後に再計算した1991年以降の同指数と災害の関係をもとに全河川の基準を見直した結果、23市町村の基準を変更することとなった。

なお、基準変更の前後で、災害捕捉率・警報発表回数とはともに同程度である(県内平均)。

# ⑤-1 この夏（6～8月）の天候 (R6. 5. 21発表3か月予報)

宮城県を含む東北太平洋側の向こう3か月の降水量は、ほぼ平年並の見込みです。

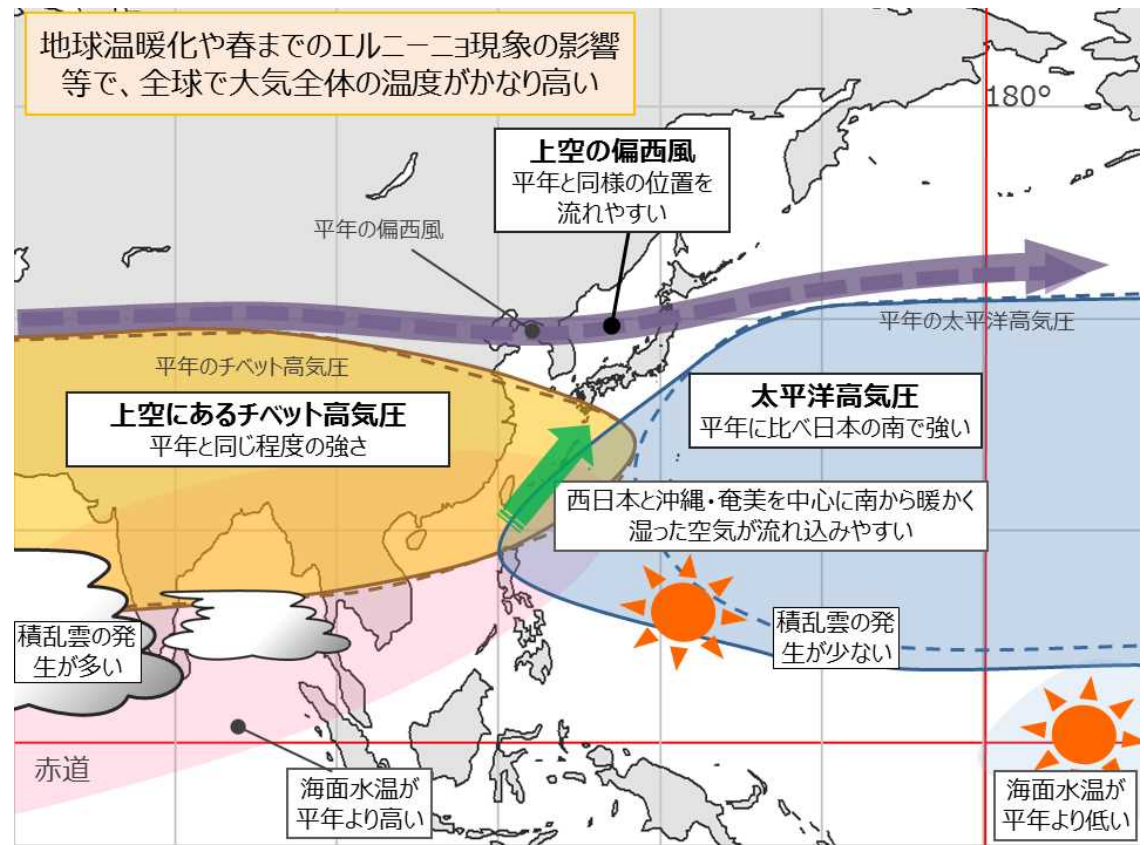


|     |   |
|-----|---|
| 06月 | <ul style="list-style-type: none"> <li>期間の前半は、天気は数日の周期で変わるでしょう。期間の後半は、平年と同様に曇りや雨の日が多いでしょう。</li> </ul>             |
| 07月 | <ul style="list-style-type: none"> <li>平年と同様に曇りや雨の日が多いでしょう。</li> </ul>  |
| 08月 | <ul style="list-style-type: none"> <li>東北日本海側では、平年と同様に晴れの日が多いでしょう。</li> <li>東北太平洋側では、天気は数日の周期で変わるでしょう。</li> </ul> |



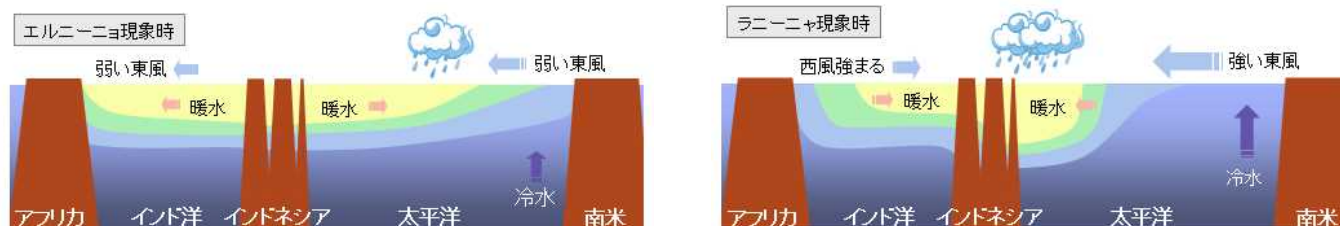
## ⑤-2 この夏（6月～8月）の天候の解説 (R6. 5. 21発表3か月予報)

- 地球温暖化や春までのエルニーニョ現象の影響等により、全球で大気全体の温度がかなり高いでしょう。
- インド洋熱帯域では西部を中心に海面水温が高く、積乱雲の発生が多い一方、フィリピンの東方海上では少ないでしょう。
- この影響により、日本の南で太平洋高気圧が強く、日本付近には太平洋高気圧の縁を回って暖かく湿った空気が流れ込みやすいでしょう。
- これらのことから、東北地方は暖かい空気に覆われやすく、低気圧や前線、湿った空気の影響を受けやすい時期もあるでしょう。



<参考>

エルニーニョ現象とは、太平洋赤道域の日付変更線付近から南米沿岸にかけて海面水温が平年より高くなり、その状態が1年程度続く現象です。逆に、同じ海域で海面水温が平年より低い状態が続く現象はラニーニャ現象と呼ばれ、それぞれ数年おきに発生します。エルニーニョ現象やラニーニャ現象は、日本を含め世界中の異常な天候の要因となり得ると考えられています。





(別表1)大雨警報基準

令和6年5月30日現在

| 市町村等名<br>まとめた地域   | 市町村等                                       | 表面雨量指数基準 | 土壌雨量指数基準 |     |
|---|--|----------|----------|-----|
| 東部仙台  | 仙台市東部                                      | 13       | 123      |     |
|   | 塩竈市  | 14       | 119      |     |
|   | 名取市  | 18       | 137      |     |
|   | 多賀城市                                       | 19       | 127      |     |
|   | 岩沼市  | 19       | 136      |     |
|   | 富谷市  | 16       | 133      |     |
|   | 亘理町  | 19       | 134      |     |
|   | 山元町  | 16       | 134      |     |
|   | 松島町  | 16       | 122      |     |
|   | 七ヶ浜町                                       | 18       | 120      |     |
|   | 利府町  | 15       | 123      |     |
|   | 大和町東部                                      | 16       | 129      |     |
|   | 石巻地域                                       | 大郷町      | 16       | 125 |
|   |  | 石巻市      | 12       | 92  |
|   |  | 東松島市     | 13       | 116 |
|   |  | 女川町      | 12       | 116 |
|   |  | 大崎市東部    | 14       | 111 |
|   |  | 涌谷町      | 15       | 119 |
|   |  | 美里町      | 19       | 119 |
| 気仙沼市  |  | 12       | 124      |     |
| 南三陸町  |  | 13       | 124      |     |
| 角田市   |  | 14       | 111      |     |
| 東部大崎  | 大河原町                                       | 12       | 119      |     |
|   | 村田町  | 14       | 117      |     |
|   | 柴田町  | 14       | 119      |     |
|   | 丸森町  | 12       | 109      |     |
|   | 登米市  | 18       | 98       |     |
|   | 栗原市東部                                      | 18       | 120      |     |
|   | 仙台市西部                                      | 12       | 119      |     |
|   | 大和町西部                                      | 15       | 134      |     |
|   | 大衡村  | 14       | 128      |     |
|   | 白石市  | 15       | 117      |     |
| 西部仙台  | 蔵王町  | 18       | 126      |     |
|   | 七ヶ宿町                                       | 17       | 119      |     |
|   | 川崎町  | 16       | 130      |     |
|   | 大崎市西部                                      | 20       | 112      |     |
|   | 色麻町  | 20       | 131      |     |
|   | 加美町  | 18       | 117      |     |
|   | 栗原市西部                                      | 17       | 98       |     |
|   | 仙台市西部(※1)：泉区、青葉区宮城総合支所管内。及び太白区秋保総合支所管内に限る  |          |          |     |
|   | 大和町西部(※2)：小野、学苑、宮床、もみじヶ丘、吉岡、吉岡東、吉岡南及び吉田に限る |          |          |     |
|   | 大崎市西部(※3)：岩出山総合支所及びひ鳴子総合支所管内に限る            |          |          |     |
| 栗原市西部(※4)：一迫、鷺沢、栗駒及び花山に限る                                   |  |          |          |     |
| ※基準値における「…以上」の「以上」は省略した。                                    |  |          |          |     |
| ※土壌雨量指数基準は1㎞四方ごとに設定しているが、欄内の土壌雨量指数基準は市町村内における基準値の最低値を示している。 |  |          |          |     |

(別表2)大雨注意報基準

令和6年5月30日現在

| 市町村等名<br>まとめた地域   | 市町村等                                       | 表面雨量指数基準 | 土壌雨量指数基準 |    |
|---|--|----------|----------|----|
| 東部仙台  | 仙台市東部                                      | 10       | 97       |    |
|   | 塩竈市  | 8        | 94       |    |
|   | 名取市  | 8        | 108      |    |
|   | 多賀城市                                       | 11       | 100      |    |
|   | 岩沼市  | 9        | 107      |    |
|   | 富谷市  | 10       | 105      |    |
|   | 亘理町  | 11       | 105      |    |
|   | 山元町  | 8        | 105      |    |
|   | 松島町  | 6        | 96       |    |
|   | 七ヶ浜町                                       | 11       | 94       |    |
|   | 利府町  | 8        | 97       |    |
|   | 大和町東部                                      | 8        | 101      |    |
|   | 石巻地域                                       | 大郷町      | 9        | 98 |
|   |  | 石巻市      | 8        | 69 |
|   |  | 東松島市     | 8        | 88 |
|   |  | 女川町      | 8        | 88 |
|   |  | 大崎市東部    | 8        | 84 |
|   |  | 涌谷町      | 6        | 90 |
|   |  | 美里町      | 9        | 90 |
| 気仙沼市  |  | 8        | 93       |    |
| 南三陸町  |  | 7        | 93       |    |
| 角田市   |  | 8        | 83       |    |
| 東部大崎  | 大河原町                                       | 7        | 89       |    |
|   | 村田町  | 8        | 87       |    |
|   | 柴田町  | 8        | 89       |    |
|   | 丸森町  | 8        | 81       |    |
|   | 登米市  | 9        | 73       |    |
|   | 栗原市東部                                      | 11       | 90       |    |
|   | 仙台市西部                                      | 9        | 92       |    |
|   | 大和町西部                                      | 10       | 104      |    |
|   | 大衡村  | 7        | 99       |    |
|   | 白石市  | 7        | 94       |    |
| 西部仙台  | 蔵王町  | 7        | 102      |    |
|   | 七ヶ宿町                                       | 9        | 96       |    |
|   | 川崎町  | 9        | 105      |    |
|   | 大崎市西部                                      | 10       | 87       |    |
|   | 色麻町  | 11       | 102      |    |
|   | 加美町  | 10       | 91       |    |
|   | 栗原市西部                                      | 8        | 76       |    |
|   | 仙台市西部(※1)：泉区、青葉区宮城総合支所管内及び太白区秋保総合支所管内に限る   |          |          |    |
|   | 大和町西部(※2)：小野、学苑、宮床、もみじヶ丘、吉岡、吉岡東、吉岡南及び吉田に限る |          |          |    |
|   | 大崎市西部(※3)：岩出山総合支所及びひ鳴子総合支所管内に限る            |          |          |    |
| 栗原市西部(※4)：一迫、鷺沢、栗駒及び花山に限る                                   |  |          |          |    |
| ※基準値における「…以上」の「以上」は省略した。                                    |  |          |          |    |
| ※土壌雨量指数基準は1㎞四方ごとに設定しているが、欄内の土壌雨量指数基準は市町村内における基準値の最低値を示している。 |  |          |          |    |

(別表3) 洪水警報基準

(新)

令和6年6月30日現在

| 市町村等<br>主要的地域 | 市町村等  | 流域雨量指数基準  | 複合基準*  | 指定河川洪水警報による基準                                   |
|---------------|---|---|--|---|
| 東部仙台          | 仙台市東部   | 北貞山運河・南貞山運河流域=9.6, 広瀬川流域=35.7, 旧荒川流域=5.9, 支倉川流域=10.2, 梅田川流域=11, 高野川流域=6.3, 坪沼川流域=12.7   | 名取川流域=(8, 31.9), 七北田川流域=(12, 22.7), 北貞山運河・南貞山運河流域=(8, 5.3), 広瀬川流域=(10, 28), 旧荒川流域=(8, 4.6), 梅田川流域=(8, 9.8)   | 名取川[名取橋], 広瀬川[広瀬橋], 七北田川[市名坂]                   |
|               | 塩竈市   |   |  |   |
|               | 名取市   | 糟田川流域=17.9, 貞山堀流域=26.2, 川内沢川流域=13.4, 志賀沢川流域=16.9  | 糟田川流域=(6, 16.5), 貞山堀流域=(6, 23.5), 川内沢川流域=(6, 12), 志賀沢川流域=(6, 15.2)   | 阿武隈川下流[笠松・岩沼], 名取川[名取橋]                         |
|               | 多賀城市  | 砂押川流域=17.8  |  | 七北田川[市名坂]                                       |
|               | 岩沼市   | 川内沢川流域=6.8, 五間堀川流域=17.6, 志賀沢川流域=12.8  | 川内沢川流域=(7, 6.1), 五間堀川流域=(7, 15.8), 志賀沢川流域=(7, 11.5)  | 阿武隈川下流[笠松・岩沼]                                   |
|               | 亶谷市   | 西川流域=9, 竹林川流域=13.8  | 竹林川流域=(12, 13.7)   | 吉田川[落合・新田橋]                                     |
|               | 亶理町   |   |  | 阿武隈川下流[笠松・岩沼]                                   |
|               | 山元町   | 高瀬川流域=8.1, 坂元川流域=12.2, 戸花川流域=6.6  |  |   |
|               | 松島町   | 鶴田川流域=24.5, 田中川流域=9.5, 高城川流域=28.9   |  | 鳴瀬川[野田橋・鹿島台], 吉田川[粕川・鹿島台]                       |
|               | 七ヶ浜町  |   |  |   |
|               | 利府町   | 砂押川流域=11.4  |  |   |
|               | 大和町東部   | 身洗川流域=8.9, 西川流域=22.4, 小西川流域=11, 善川流域=19.8   | 吉田川流域=(6, 10.2), 竹林川流域=(6, 15.7), 身洗川流域=(6, 8), 西川流域=(6, 33.3)   | 七北田川[市名坂]<br>吉田川[落合・新田橋]                        |
|               | 大郷町   | 鶴田川流域=16.3, 味明川流域=12.9, 滑川流域=13.9   | 吉田川流域=(7, 33.3)  | 吉田川[落合・粕川]                                      |
|               | 石巻市   | 大沢川流域=8.8, 富士川流域=8.1, 中島川流域=11.7, 追波川流域=8.1, 真野川流域=16.6, 血自川流域=8.9, 高木川流域=5.9, 北上運河流域=7.1   | 旧北上川流域=(8, 25.4), 大沢川流域=(7, 5.7), 富士川流域=(6, 8), 中島川流域=(6, 11.7), 真野川流域=(8, 8.6)  | 鳴瀬川[野田橋], 北上川下流[柳津・飯野川上流], 旧北上川[和羽・大森], 江合川[涌谷] |
|               | 東松島市  | 堤川流域=7.8, 定川流域=19.8   | 定川流域=(8, 14.6)   | 鳴瀬川[野田橋・鹿島台], 吉田川[鹿島台]                          |
| 女川町           | 女川流域=11.6   | 女川流域=(6, 8.8)   |  |   |
| 東部大崎          | 大崎市東部   | 田尻川流域=12.1, 中雨生沢川流域=3.7, 新江合川流域=6.6, 鶴田川流域=18.9, 広長川流域=10, 大江川(旧)流域=4.4, 茨井川流域=8.2, 沢川流域=11.4, 名蓋川流域=7.7, 旧迫川流域=36.3, 美女川流域=10.4, 百々川流域=5.6, 壹刈川流域=12.4, 透川流域=6.9 | 鳴瀬川流域=(10, 29), 吉田川流域=(6, 41.5), 江合川流域=(6, 30.2), 田尻川流域=(6, 11.8), 中雨生沢川流域=(6, 3.4), 鶴田川流域=(12, 16.1), 大江川(旧)流域=(6, 3.9), 波井川流域=(6, 8.1), 透川流域=(6, 10.2), 名蓋川流域=(12, 6.9), 旧迫川流域=(6, 25.8) | 鳴瀬川[三本木橋・野田橋・鹿島台], 吉田川[落合・粕川・鹿島台], 江合川[荒雄・下谷地]  |
|               | 涌谷町   | 旧迫川流域=37.2, 出来川流域=13.1  | 江合川流域=(7, 19.4)  | 鳴瀬川[三本木橋・野田橋], 旧北上川[和羽], 江合川[下谷地・涌谷], 迫川[佐沼]    |
|               | 美里町   | 出来川流域=6.6, 田尻川流域=10.7, 美女川流域=6.7, 鞍坪川流域=7.9, 沖新堀川流域=8.4   | 江合川流域=(7, 24.4), 出来川流域=(7, 5.9), 田尻川流域=(7, 9.6), 美女川流域=(7, 6), 鞍坪川流域=(7, 5.7)  | 鳴瀬川[三本木橋・野田橋・鹿島台], 江合川[荒雄・下谷地・涌谷]               |
| 気仙沼地域         | 気仙沼市  | 香野沢川流域=7.9, 鹿折川流域=12.4, 大川流域=24.6, 津谷川流域=23.8, 神山川流域=12.2, 松川流域=7.2, 馬籠川流域=16   | 鹿折川流域=(6, 8.5), 大川流域=(8, 14.3), 神山川流域=(8, 6.8), 松川流域=(6, 6.4), 馬籠川流域=(8, 10.4)   |   |
|               | 南三陸町  | 新井田川流域=7.2, 八幡川流域=13.1, 水尻川流域=0.7, 折立川流域=11.5, 水戸辺川流域=10.8, 西戸川流域=6.5   | 八幡川流域=(5, 6.6), 水戸辺川流域=(5, 9.7)  |   |
| 東部仙南          | 角田市   | 高倉川流域=9.3, 半田川流域=6.2, 小田川流域=10, 尾袋川流域=9.1   | 阿武隈川流域=(6, 95.9), 高倉川流域=(6, 18.1)  | 阿武隈川下流[丸森・笠松]                                   |
|               | 大河原町  | 荒川流域=20.2   | 荒川流域=(5, 18.1)   | 白石川[大河原・白石]                                     |
| 栗原市           | 村田町   | 坪沼川流域=10.7, 荒川流域=16, 新川流域=7.4   | 荒川流域=(6, 14.4), 新川流域=(10, 6.6)   | 白石川[大河原]  |
|               | 柴田町   | 五間堀川流域=14.3   | 阿武隈川流域=(8, 67.3), 白石川流域=(6, 48.7)  | 阿武隈川下流[笠松], 白石川[大河原]                            |
|               | 丸森町   | 雉子尾川流域=21.1, 内川流域=19.6, 伊手川流域=8, 新川流域=9.3, 五福谷川流域=10.9  | 阿武隈川流域=(6, 74.2), 雉子尾川流域=(6, 8.3), 五福谷川流域=(6, 10.7)  | 阿武隈川下流[丸森・笠松]                                   |
|               | 登米市   | 南沢川流域=14.5, 旧迫川流域=36.8, 羽沢川流域=9.1, 恩田川流域=6.9, 大瀬川流域=10.1, 二股川流域=17.4, 岩之沢川流域=4.2, 黄牛川流域=5, 石目川流域=6.5, 長沼川流域=12.2, 荒川流域=23, 夏川流域=20, 網木川流域=7.4, 鱒淵川流域=9.1          | 迫川流域=(7, 31.3), 旧北上川流域=(7, 5.8), 南沢川流域=(7, 14.5), 羽沢川流域=(7, 8.1), 二股川流域=(7, 15.6), 岩之沢川流域=(7, 3.6), 黄牛川流域=(7, 4.5), 石目川流域=(7, 5.8), 網木川流域=(11, 6.6), 鱒淵川流域=(7, 8.1)                        | 北上川下流[米谷・登米・柳津], 旧北上川[和羽], 迫川[若柳・佐沼]            |
| 栗原市東部         | 壹刈川流域=9.3, 小山田川流域=19.1, 瀬峰川流域=10, 荒川流域=13.3, 隈越川流域=5.7, 熊谷川流域=4.1, 三間堀川流域=2.5, 夏川流域=9.4, 熊川流域=7.3, 三迫川流域=22.4, 三迫川流域=19.9, 釜流川流域=9.5, 透川流域=12.1, 落堀川流域=10 | 迫川流域=(8, 35.2), 小山田川流域=(8, 17.1), 瀬峰川流域=(8, 9), 夏川流域=(8, 9.4), 熊川流域=(8, 6.5), 三迫川流域=(8, 20.1), 三迫川流域=(8, 17.9)  | 迫川[留場・大林・若柳]   |   |

(新)

(別表3)洪水警報基準

令和6年5月30日現在

| 市町村等<br>また別の地域 | 市町村等  | 流域雨量指数基準   | 複合基準*1   | 指定河川洪水予報による基準 |
|----------------|-------|--|--|---------------|
| 西部仙台           | 仙台市西部 | 名取川流域=43.3、広瀬川流域=35、斎藤川流域=9.1、大倉川流域=20.8、新川流域=15.6、七北田川流域=18.6、高柳川流域=4.8、栗雪川流域=11.8                    | 広瀬川流域=(7, 31.5)、七北田川流域=(7)                                   | 七北田川〔市名坂〕     |
|                | 大和町西部 | 吉田川流域=20.8、宮床川流域=11.8  | 吉田川流域=(8, 18.7)  | 吉田川〔落合〕       |
|                | 大衡村   | 善川流域=14.8  | 善川流域=(5, 14.5)   | —             |
|                | 白石市   | 平家川流域=8.7、児捨川流域=16.5、齋川流域=16.6、谷津川流域=8.7、高田川流域=13.3  | 平家川流域=(5, 7.8)、児捨川流域=(5, 14.8)、齋川流域=(5, 14.4)                | 白石川〔大河原・白石〕   |
| 西部大崎           | 蔵王町   | 松川流域=28.2、高木川流域=6.6、平家川流域=8.6  | 平家川流域=(5, 7.7)   | 白石川〔大河原・白石〕   |
|                | 七ヶ宿町  | 白石川流域=19.9   | 白石川流域=(7, 19)  | —             |
|                | 川崎町   | 支倉川流域=8.9、前川流域=21.2、太郎川流域=15.3、北川流域=22.1   | 太郎川流域=(7, 13.7)、北川流域=(7, 19.8)                               | —             |
|                | 大崎市西部 | 江合川流域=32.6、蛭沢川流域=10.1、小山田川流域=14.9、吉野川流域=7.9、洪川流域=8.8   | 蛭沢川流域=(8, 9)、吉野川流域=(8, 7.1)                                  | —             |
| 西部栗原           | 色麻町   | 鳴瀬川流域=43.8、花川流域=20.4、保野川流域=14.7  | —  | —             |
|                | 加美町   | 鳴瀬川流域=35.2、多田川流域=11.7、深川流域=8.6、田川流域=24.4、孫沢川流域=8.8、名蓋川流域=7.2   | 深川流域=(8, 7.7)、田川流域=(8, 21.9)                                 | 鳴瀬川〔三本木橋〕     |
|                | 栗原市西部 | 一迫川流域=26.3、善川流域=10、長崎川流域=13.6、草木川流域=11.2、二迫川流域=16.6、手塚川流域=10.4、釜生川流域=9.2、鉛川流域=8.1、三迫川流域=15.2、鳥沢川流域=9.4 | 善川流域=(6, 9)、二迫川流域=(16, 14.9)、手塚川流域=(6, 9.3)、三迫川流域=(16, 13.6) | —             |

\*1 (表面雨量指数、流域雨量指数)の組み合わせによる基準値を表しています。





(別表4) 洪水注意報基準

(新)

| 市町村等名<br>および地域 | 市町村等  | 流域雨量指数基準  | 整合基準*1   | 指定河川洪水予報による基準  | 令和6年5月30日現在  |
|----------------|-------|---|--|--|--|
| 気仙沼地域          | 南三陸町  | 新井田川流域=5.4、八幡川流域=10.4、水尻川流域=8.5、折立川流域=9.2、水戸辺川流域=8.6、西戸川流域=5.2  | 新井田川流域=(5.4,6)、八幡川流域=(5.5,9)、水尻川流域=(5.7,2)、折立川流域=(5.7,9)、水戸辺川流域=(5.8,6)、西戸川流域=(5.5,2)  | -  | -  |
|                | 有田市   | 高倉川流域=7.4、半田川流域=4.9、小田川流域=8、尾袋川流域=7.2、雑魚橋川流域=8.5、新笹井川流域=7.5   | 阿武隈川流域=(5.5,4.9)、小田川流域=(5.5,2)、尾袋川流域=(6.5,8)、雑魚橋川流域=(5.8,5)、新笹井川流域=(5.5,2.6)、荒川流域=(5.12,9)   | 阿武隈川下流〔丸森・笠松〕  | 阿武隈川下流〔丸森・笠松〕  |
| 東部仙南           | 大河原町  | 荒川流域=16.1   | 坪沼川流域=(5.8,5)、荒川流域=(5.12,8)、新川流域=(7.5,8)   | 白石川〔大河原〕   | 白石川〔大河原〕   |
|                | 村田町   | 坪沼川流域=8.5、荒川流域=12.8、新川流域=5.9  | 阿武隈川流域=(5.5,1.5)、白石川流域=(5.3,2.6)、五間堀川流域=(6.8,1)  | 阿武隈川下流〔笠松〕、白石川〔大河原〕                                      | 阿武隈川下流〔笠松〕、白石川〔大河原〕                                      |
| 登米市            | 柴田町   | 五間堀川流域=11.4   | 阿武隈川流域=(5.5,1.5)、白石川流域=(5.3,2.6)、五間堀川流域=(6.8,1)  | 阿武隈川下流〔笠松〕、白石川〔大河原〕                                      | 阿武隈川下流〔笠松〕、白石川〔大河原〕                                      |
|                | 丸森町   | 雫子尾川流域=16.8、内川流域=15.6、伊手川流域=6、新川流域=7.4、五福谷川流域=8.7   | 阿武隈川流域=(5.5,30.8)、雫子尾川流域=(6.11,6)、内川流域=(7.1,9)、伊手川流域=(5.6,1)、新川流域=(6.6,2)、五福谷川流域=(5.7,7)   | 阿武隈川下流〔丸森〕   | 阿武隈川下流〔丸森〕   |
| 登米市            | 登米市   | 南沢川流域=11.6、旧迫川流域=29.4、羽沢川流域=7.2、原田川流域=4.9、大間川流域=8、二股川流域=13.9、岩之沢川流域=3.3、黄牛川流域=4、石目川流域=5.2、長沼川流域=9.7、荒川流域=11.5、夏川流域=11、網木川流域=5.9、鱒淵川流域=7.2 | 北上川流域=(5.5,33.9)、迫川流域=(5.5,28)、旧北上川流域=(5.5,5)、南沢川流域=(5.11,6)、旧迫川流域=(7.7,1)、原田川流域=(5.4,9)、大間川流域=(5.6,7)、二股川流域=(6.13,1)、岩之沢川流域=(5.3,2)、黄牛川流域=(5.3,8)、石目川流域=(5.3,9)、長沼川流域=(5.7,9)、荒川流域=(5.10,4)、夏川流域=(5.6,2)、網木川流域=(7.4,7)、鱒淵川流域=(7.5,8)              | 北上川下流〔米谷・登米・柳津〕、旧北上川〔和瀬〕、迫川〔若柳・佐沼〕                       | 北上川下流〔米谷・登米・柳津〕、旧北上川〔和瀬〕、迫川〔若柳・佐沼〕                       |
|                | 栗原市東部 | 香川川流域=7.4、小山田川流域=15.2、瀬峰川流域=8、荒川流域=10.6、熊越川流域=4.6、熊谷川流域=3.3、三間堀川流域=2、夏川流域=7.5、熊川流域=5.8、二迫川流域=17.9、三迫川流域=15.9、釜淵川流域=7.6、透川流域=9.6、落廻川流域=5   | 迫川流域=(5.20,8)、重刈流域=(5.6,3)、小山田川流域=(5.11,2)、瀬峰川流域=(5.7,2)、熊越川流域=(5.7,7)、熊越川流域=(5.4,5)、熊谷川流域=(5.3,2)、三間堀川流域=(9.1,6)、夏川流域=(5.7,5)、熊川流域=(8.4,6)、二迫川流域=(5.9,14.3)、三迫川流域=(5.9,2,2)、釜淵川流域=(5.6,4)、透川流域=(5.7,2)、大倉川流域=(7.13,3)、七北田川流域=(7.14)、高柳川流域=(5.3,8) | 迫川〔留場・大林・若柳〕   | 迫川〔留場・大林・若柳〕   |
| 西部仙台           | 仙台市西部 | 名取川流域=24.6、広瀬川流域=28、香藤川流域=7.2、大倉川流域=16.6、新川流域=12.4、七北田川流域=14.8、高柳川流域=3.9、要吾川流域=7.6  | 七北田川流域=(5.5,28)、香藤川流域=(5.7,2)、大倉川流域=(7.13,3)、七北田川流域=(7.14)、高柳川流域=(5.3,8)   | 七北田川〔市名版〕  | 七北田川〔市名版〕  |
|                | 大和町西部 | 吉田川流域=16.6、宮床川流域=9.4  | 吉田川流域=(9.13,3)   | 吉田川〔落合〕  | 吉田川〔落合〕  |
| 西部仙南           | 大衡村   | 香川流域=11.8   | 香川流域=(5.8)   | -  | -  |
|                | 白石市   | 平家川流域=6.9、児降川流域=13.2、斎川流域=12.8、谷津川流域=6.3、高田川流域=10.6   | 白石川流域=(5.27,9)、平家川流域=(5.6,9)、児降川流域=(5.10,6)、斎川流域=(5.11)、谷津川流域=(5.6,3)、高田川流域=(5.8,2)  | 白石川〔大河原・白石〕  | 白石川〔大河原・白石〕  |
| 西部大崎           | 蔵王町   | 松川流域=22.5、高木川流域=5.2、平家川流域=4.5   | 白石川流域=(6.32)、松川流域=(5.22,1)、高木川流域=(5.5,1)、平家川流域=(5.4,1)   | 白石川〔大河原・白石〕  | 白石川〔大河原・白石〕  |
|                | 七ヶ宿町  | 白石川流域=15.9  | 白石川流域=(5.15,9)   | -  | -  |
| 西部大崎           | 川崎町   | 支倉川流域=7.1、前川流域=16.9、太郎川流域=12.2、北川流域=17.6  | 支倉川流域=(5.6,8)、前川流域=(5.16,9)、太郎川流域=(6.12,2)、北川流域=(5.17,6)   | 支倉川流域=(5.6,8)、前川流域=(5.16,9)、太郎川流域=(6.12,2)、北川流域=(5.17,6) | 支倉川流域=(5.6,8)、前川流域=(5.16,9)、太郎川流域=(6.12,2)、北川流域=(5.17,6) |
|                | 大崎市西部 | 江合川流域=26、蛭沢川流域=8、小山田川流域=11.9、吉野川流域=6.3、洪川流域=7   | 江合川流域=(5.21)、蛭沢川流域=(5.8,8)、小山田川流域=(7.8,9)、吉野川流域=(8.5,8)  | 吉野川流域=(5.21)、蛭沢川流域=(5.8,8)、小山田川流域=(7.8,9)、吉野川流域=(8.5,8)  | 吉野川流域=(5.21)、蛭沢川流域=(5.8,8)、小山田川流域=(7.8,9)、吉野川流域=(8.5,8)  |
| 西部大崎           | 色麻町   | 鳴瀬川流域=35、花川流域=16.3、保野川流域=11.7   | 鳴瀬川流域=(5.26)、花川流域=(9.13)、保野川流域=(9.9,4)   | -  | -  |
|                | 加美町   | 鳴瀬川流域=20.2、多田川流域=9.3、深川流域=6.8、田川流域=18.8、孫沢川流域=7、名蓋川流域=5.7   | 鳴瀬川流域=(5.19,6)、多田川流域=(5.6,9)、深川流域=(8.6,8)、田川流域=(7.14,4)、孫沢川流域=(5.7,7)、名蓋川流域=(5.3,8)  | -  | -  |
| 西部栗原           | 栗原市西部 | 一迫川流域=21、香川流域=8、長崎川流域=10.8、草木川流域=8.9、二迫川流域=13.2、芋塚川流域=8.3、金生川流域=7.3、鉛川流域=6.1、三迫川流域=12.1、鳥沢川流域=7.5   | 一迫川流域=(6.16,8)、香川流域=(5.8,8)、長崎川流域=(7.10,8)、草木川流域=(6.7,1)、二迫川流域=(5.10,8)、芋塚川流域=(5.8,5)、金生川流域=(7.5,3)、鉛川流域=(5.6,1)、三迫川流域=(6.9,7)、鳥沢川流域=(5.7,5)   | -  | -  |

\*1 (表面雨量指数、流域雨量指数)の組み合わせによる基準値を表しています。

※別表から4については、基準値直しを行うこともあるので、最新の基準は気象庁のホームページを確認してください。

(別表1)大雨警報基準

令和5年5月26日現在

| 市町村等を<br>まとめた地域 | 市町村等  | 表面雨量指数基準 | 土壌雨量指数基準 |
|-----------------|-------|----------|----------|
| 東部仙台            | 仙台市東部 | 13       | 123      |
|                 | 塩竈市   | 14       | 119      |
|                 | 名取市   | 18       | 137      |
|                 | 多賀城市  | 19       | 127      |
|                 | 岩沼市   | 19       | 136      |
|                 | 富谷市   | 16       | 133      |
|                 | 亶理町   | 19       | 134      |
|                 | 山元町   | 16       | 134      |
|                 | 松島町   | 16       | 122      |
|                 | 七ヶ浜町  | 18       | 120      |
|                 | 利府町   | 15       | 123      |
|                 | 大和町東部 | 16       | 129      |
|                 | 大郷町   | 16       | 125      |
|                 | 石巻地域  | 12       | 92       |
| 東部大崎            | 14    | 111      |          |
| 気仙沼地域           | 涌谷町   | 15       | 119      |
|                 | 美里町   | 19       | 119      |
|                 | 気仙沼市  | 12       | 124      |
|                 | 南三陸町  | 13       | 124      |
|                 | 角田市   | 14       | 111      |
|                 | 大河原町  | 12       | 119      |
|                 | 村田町   | 12       | 117      |
|                 | 柴田町   | 14       | 119      |
|                 | 丸森町   | 12       | 109      |
|                 | 登米市   | 18       | 98       |
|                 | 栗原市東部 | 18       | 120      |
|                 | 西部仙台  | 12       | 119      |
|                 | 大和町西部 | 15       | 134      |
|                 | 大衡村   | 14       | 128      |
| 西部仙南            | 15    | 117      |          |
| 西部大崎            | 蔵王町   | 18       | 126      |
|                 | 七ヶ宿町  | 17       | 119      |
|                 | 川崎町   | 16       | 130      |
|                 | 大崎市西部 | 20       | 112      |
|                 | 色麻町   | 20       | 131      |
|                 | 加美町   | 18       | 117      |
|                 | 栗原市西部 | 17       | 98       |

仙台市西部(※1)：泉区、青葉区宮城総合支所管内、及び太白区秋保総合支所管内に限る。

大和町西部(※2)：小野、学苑、宮床、もみじヶ丘、吉岡、吉岡東、吉岡南及び吉田に限る。

大崎市西部(※3)：岩出山総合支所及びひづり総合支所管内に限る。

栗原市西部(※4)：一迫、鶯沢、栗駒及び花山に限る。

※基準値における「…以上」は省略した。

※土壌雨量指数基準は1km四方ごとに設定しているが、欄内の土壌雨量指数基準は市町村内における基準値の最低値を示している。

(別表2)大雨注意報基準

令和5年5月26日現在

| 市町村等を<br>まとめた地域 | 市町村等  | 表面雨量指数基準 | 土壌雨量指数基準 |
|-----------------|-------|----------|----------|
| 東部仙台            | 仙台市東部 | 10       | 97       |
|                 | 塩竈市   | 8        | 94       |
|                 | 名取市   | 8        | 108      |
|                 | 多賀城市  | 11       | 100      |
|                 | 岩沼市   | 9        | 107      |
|                 | 富谷市   | 10       | 105      |
|                 | 亶理町   | 11       | 105      |
|                 | 山元町   | 7        | 105      |
|                 | 松島町   | 6        | 96       |
|                 | 七ヶ浜町  | 11       | 94       |
|                 | 利府町   | 8        | 97       |
|                 | 大和町東部 | 8        | 101      |
|                 | 大郷町   | 9        | 98       |
|                 | 石巻地域  | 8        | 69       |
| 東部大崎            | 東松島市  | 8        | 88       |
|                 | 女川町   | 8        | 88       |
|                 | 大崎市東部 | 8        | 84       |
|                 | 涌谷町   | 6        | 90       |
|                 | 美里町   | 9        | 90       |
|                 | 気仙沼市  | 8        | 93       |
|                 | 南三陸町  | 7        | 93       |
|                 | 角田市   | 8        | 83       |
|                 | 大河原町  | 7        | 89       |
|                 | 村田町   | 8        | 87       |
|                 | 柴田町   | 8        | 89       |
|                 | 丸森町   | 8        | 81       |
|                 | 登米市   | 9        | 73       |
|                 | 栗原市東部 | 11       | 90       |
| 西部仙台            | 9     | 92       |          |
| 西部大崎            | 大和町西部 | 10       | 104      |
|                 | 大衡村   | 7        | 99       |
|                 | 白石市   | 7        | 94       |
|                 | 蔵王町   | 7        | 102      |
|                 | 七ヶ宿町  | 9        | 96       |
|                 | 川崎町   | 9        | 105      |
|                 | 大崎市西部 | 8        | 87       |
|                 | 色麻町   | 11       | 102      |
|                 | 加美町   | 10       | 91       |
|                 | 栗原市西部 | 8        | 76       |

仙台市西部(※1)：泉区、青葉区宮城総合支所管内及び太白区秋保総合支所管内に限る。

大和町西部(※2)：小野、学苑、宮床、もみじヶ丘、吉岡、吉岡東、吉岡南及び吉田に限る。

大崎市西部(※3)：岩出山総合支所及びひづり総合支所管内に限る。

栗原市西部(※4)：一迫、鶯沢、栗駒及び花山に限る。

※基準値における「…以上」は省略した。

※土壌雨量指数基準は1km四方ごとに設定しているが、欄内の土壌雨量指数基準は市町村内における基準値の最低値を示している。



(別表3)洪水警報基準

| 市町村等<br>主要的地域 | 市町村等                                  | 流域雨量指数基準   | 複合基準*1   | 指定河川洪水予報による基準                                    |  |
|---------------|---------------------------------------|--|--|--|--|
| 東部仙台          | 仙台市東部                                 | 北貞山運河・南貞山運河流域=8.2、広瀬川流域=9.4.8、旧荒川流域=5.7、梅田川流域=13.4   | 名取川流域=(6, 31.8),<br>七北田川流域=(12, 22.8),<br>北貞山運河・南貞山運河流域=(8, 5.4),<br>広瀬川流域=(10, 28.1)、旧荒川流域=(8, 4.6)、梅田川流域=(8, 12.4)   | 名取川[名取橋]、広瀬川[広瀬橋]、七北田川[市名坂]                      |  |
|               | 塩竈市                                   |  |  |  |  |
|               | 名取市                                   | 樽田川流域=15.2、貞山堀流域=28.4、川内沢川流域=13.4、志賀沢川流域=16.9  | 樽田川流域=(5, 13.6)、貞山堀流域=(5, 29.5)、川内沢川流域=(6, 12)、志賀沢川流域=(5, 15.2)  | 阿武隈川下流[笠松・岩沼]、名取川[名取橋]                           |  |
|               | 多賀城市                                  | 砂押川流域=14.8   |  | 七北田川[市名坂]  |  |
|               | 岩沼市                                   | 川内沢川流域=10.9、五間堀川流域=17.4、志賀沢川流域=8.8   |  | 阿武隈川下流[笠松・岩沼]                                    |  |
|               | 亶谷市                                   | 西川流域=9.5   |  | 吉田川[落合・新田橋]                                      |  |
|               | 亶理町                                   | 高瀬川流域=7.6、坂元川流域=11.4、戸花川流域=6.1   |  | 阿武隈川下流[笠松・岩沼]                                    |  |
|               | 山元町                                   | 鶴田川流域=21、田中川流域=8、高城川流域=24.2  |  |  |  |
|               | 松島町                                   |  |  | 鳴瀬川[野田橋・鹿島台]、吉田川[粕川・鹿島台]                         |  |
|               | 七ヶ浜町                                  | 砂押川流域=10.2   |  |  |  |
| 利府町           | 身洗川流域=8.5、西川流域=20.5、小西川流域=9.3、善川流域=16 |  | 七北田川[市名坂]  |  |  |
| 大和町東部         | 鶴田川流域=14.5、味明川流域=10.7、滑川流域=10.6       |  | 吉田川[落合・新田橋]  |  |  |
| 大郷町           |                                       |  | 吉田川[落合・粕川]   |  |  |
| 石巻地域          | 石巻市                                   | 大沢川流域=8.4、富士川流域=8.8、中島川流域=11.7、追波川流域=8.4、真野川流域=14.8、血貝川流域=8.9、高木川流域=5.1、北北上運河流域=7.1  | 旧北上川流域=(7, 27.7)、大沢川流域=(7, 5.7),<br>北上川下流[柳津・鏡野川上流]、旧北上川[和洲・大森]、<br>10.5)、追波川流域=(7, 8.3)、真野川流域=(7, 8.6)、血貝川流域=(11, 6.2)  | 北上川[柳津・鏡野川上流]、旧北上川[和洲・大森]、<br>江合川[蒲谷]            |  |
|               | 東松島市                                  | 堤川流域=7.2、定川流域=16.5   |  | 鳴瀬川[野田橋・鹿島台]、吉田川[鹿島台]                            |  |
|               | 女川町                                   | 女川流域=11.4  |  |  |  |
|               | 大崎市東部                                 | 田尻川流域=12.8、中野生沢川流域=4.8、新江合川流域=5.7、鶴田川流域=18.9、広長川流域=9.3、大江川流域=5.2、<br>茨井川流域=6.8、茨川流域=9.6、<br>名蓋川流域=7.7、旧迫川流域=26.5、美女川流域=9.3、百々川流域=5.7、壹刈川流域=12.3、透川流域=6.6 | 女川流域=(5, 8.8)<br>鳴瀬川流域=(10, 29.4)、江合川流域=(6, 29.6)、田尻川流域=(6, 12.5)、<br>中野生沢川流域=(6, 4.7)、大江川流域=(6, 5.1),<br>茨井川流域=(6, 6.7)、茨川流域=(6, 8.6),<br>名蓋川流域=(12, 6.9)、旧迫川流域=(6, 23.4)、百々川流域=(14, 5.1) | 鳴瀬川[三本木橋・野田橋・鹿島台]、吉田川[落合・粕川・鹿島台]、<br>江合川[荒雄・下谷地] |  |
|               | 涌谷町                                   | 旧迫川流域=27、出来川流域=9.8   |  | 鳴瀬川[三本木橋・野田橋]、旧北上川[和洲]、<br>江合川[下谷地・蒲谷]、迫川[佐沼]    |  |
|               | 美里町                                   | 出来川流域=6.7、田尻川流域=11.2、美女川流域=6、鞍埤川流域=7.5、沖新堀川流域=6.6  |  | 鳴瀬川[三本木橋・野田橋・鹿島台]、江合川[荒雄・下谷地・蒲谷]                 |  |
|               | 気仙沼地域                                 | 気仙沼市   | 青野沢川流域=7.7、鹿折川流域=12、大川流域=23.5、津谷川流域=19.1、神山川流域=11、松川流域=7.1、<br>馬龍川流域=12.6  |  |  |
|               |                                       | 南三陸町   | 新井田川流域=6.4、八幡川流域=11.7、水尻川流域=9.4、折立川流域=10.4、水戸辺川流域=10.9、西戸川流域=6.5   |  |  |
|               |                                       | 角田市  | 高倉川流域=15.9、半田川流域=7.1、小田川流域=9.4、尾袋川流域=9.1、雑魚橋川流域=9.7、<br>荒川流域=18.4  |  |  |
|               | 東部仙南                                  | 村田町  | 坪沼川流域=10.7、荒川流域=16、新川流域=7.4  |  |  |
| 柴田町           |                                       | 五間堀川流域=12.7  |  |  |  |
| 丸森町           |                                       | 雉子尾川流域=19.7、内川流域=19.6、伊手川流域=7.5、新川流域=9.2、<br>五福谷川流域=10.8   |  |  |  |
| 登米市           |                                       | 南沢川流域=14.8、旧迫川流域=26.7、羽沢川流域=9.1、恩田川流域=6.6、大關川流域=9.5、二股川流域=17.4、岩之沢川流域=4.1、黄牛川流域=5、石貝川流域=6.1、長沼川流域=8.9、荒川流域=18.1、夏川流域=17.8、<br>網木川流域=7.4、鱗淵川流域=9.1        |  |  |  |
| 栗原市東部         | 栗原市東部                                 | 壹刈川流域=7.9、小山田川流域=19.1、瀬峰川流域=9.6、荒川流域=11.5、<br>陸城川流域=5.7、熊谷川流域=4.1、三間堀川流域=2.5、夏川流域=9.4、熊川流域=7.2、二迫川流域=22.1、三迫川流域=19、金流川流域=9.5                             |  |  |  |
|               | 追川                                    | 追川流域=(8, 34.7),<br>小山田川流域=(8, 17.1)、夏川流域=(8, 9.4),<br>熊川流域=(8, 6.4),<br>二迫川流域=(8, 19.8)、三迫川流域=(8, 17.1)  |  |  |  |
|               | 追川[留塚・大林・若柳]                          |  |  |  |  |
|               | 追川                                    | 北上川下流[米谷・登米・柳津]、旧北上川[和洲]、<br>迫川[若柳・佐沼]   |  |  |  |

| 市町村等を<br>まとめた地域 | 市町村等  | 流域雨量指数基準  | 複合基準*1   | 指定河川洪水予報による基準 |
|-----------------|-------|---|--|---------------|
| 西部仙台            | 仙台市西部 | 名取川流域=42.1, 広瀬川流域=34.3, 斎勝川流域=9, 大倉川流域=20.7, 七北田川流域=22, 高柳川流域=7.6   |  | 七北田川〔市名坂〕     |
|                 | 大和町西部 | 吉田川流域=20.8, 宮床川流域=11.8  | 吉田川流域=(8, 18.7)  | 吉田川〔落合〕       |
|                 | 大衡村   | 善川流域=14.8   | —  | —             |
|                 | 白布市   | 平家川流域=8.8, 児捨川流域=16.2, 斎川流域=14.2, 谷津川流域=7.3, 高田川流域=9.7  | 平家川流域=(11, 7.9), 児捨川流域=(5, 14.5), 斎川流域=(5, 12.7)                                 | 白石川〔大河原・白石〕   |
| 西部大崎            | 蔵王町   | 松川流域=27.1, 高木川流域=6.3, 平家川流域=8.6   | 平家川流域=(5, 7.7)   | 白石川〔大河原・白石〕   |
|                 | 七ヶ宿町  | 白石川流域=19.1  | 白石川流域=(6, 17.1)  | —             |
|                 | 川崎町   | 支倉川流域=8.6, 前川流域=21.2, 太郎川流域=15, 北川流域=22.1   | 太郎川流域=(6, 13.5), 北川流域=(6, 19.8)  | —             |
|                 | 大崎市西部 | 江合川流域=30.8, 蛭沢川流域=9.8, 小山田川流域=14.9, 吉野川流域=7.9, 茨川流域=6.6   | 蛭沢川流域=(8, 8.8), 吉野川流域=(8, 7.1)   | —             |
| 西部栗原            | 色麻町   | 鳴瀬川流域=42.9, 花川流域=19.9, 保野川流域=14.1   | —  | —             |
|                 | 加美町   | 鳴瀬川流域=34, 多田川流域=11.5, 深川流域=9.7, 田川流域=20.2, 孫沢川流域=8.8, 名蓋川流域=7.2   | 田川流域=(8, 18.1), 名蓋川流域=(8, 6.4)   | 鳴瀬川〔三本木橋〕     |
|                 | 栗原市西部 | 一迫川流域=26.1, 善川流域=8.6, 長崎川流域=34, 草木川流域=1.1, 二迫川流域=16.6, 芋埴川流域=10.3, 金生川流域=9.2, 釣川流域=6.1, 三迫川流域=15.2, 鳥沢川流域=9.4 | 善川流域=(8, 7.7), 二迫川流域=(16, 14.9), 芋埴川流域=(8, 9.2), 釣川流域=(8, 5.4), 三迫川流域=(16, 13.6) | —             |

\*1 (表面雨量指数, 流域雨量指数)の組み合わせによる基準値を表しています。

(別表4) 洪水注意報基準

※令和6年度 差替え予定

令和5年5月26日現在

| 市町村等名<br>および地域 | 市町村等  | 流域雨量指数基準   | 流域雨量指数基準   | 指定河川洪水予報による基準                             |
|----------------|-------|--|--|---|
| 東部仙台           | 仙台市東部 | 北真山運河・南真山運河流域=6.5、広瀬川流域=27.8、旧沢川流域=4.5、梅田川流域=10.7  | 名取川流域=(7.28,6)、七北田川流域=(6.19,3)、北真山運河・南真山運河流域=(5.4,9)、広瀬川流域=(9.25,3)、旧沢川流域=(7.2,6)、梅田川流域=(8.6,9)  | 名取川[名取橋]、広瀬川[広瀬橋]、七北田川[市名坂]               |
|                | 塩釜市   |  | 増田川流域=(5.12,1)、真山堀流域=(5.13,1)、川内沢川流域=(5.8,6)、志賀沢川流域=(5.10,5)   | 名取川[名取橋]                                  |
|                | 名取市   | 増田川流域=12.1、真山堀流域=22.7、川内沢川流域=10.7、志賀沢川流域=13.5  | 増田川流域=(5.12,1)、真山堀流域=(5.13,1)、川内沢川流域=(5.8,6)、志賀沢川流域=(5.10,5)   | 名取川[名取橋]                                  |
|                | 多賀城市  | 砂押川流域=11.8   | 砂押川流域=(9.6,2)  | 七北田川[市名坂]                                 |
|                | 岩沼市   | 川内沢川流域=8.7、五間郷川流域=13.9、志賀沢川流域=7  | 阿武隈川流域=(5.75,5)、川内沢川流域=(5.8,7)、五間郷川流域=(5.7,3)、志賀沢川流域=(7.5,6)   | 阿武隈川下流[笠松・岩沼]                             |
|                | 富谷市   | 西川流域=7.6   | 西川流域=(5.6,8)、竹林川流域=(8.8,6)   | 吉田川[落合・新田橋]                               |
|                | 亶理町   |  | 阿武隈川流域=(5.41,6)  | 阿武隈川下流[笠松・岩沼]                             |
|                | 山元町   | 高瀬川流域=6、坂元川流域=9.1、戸花川流域=4.8  | 高瀬川流域=(5.5,2)、坂元川流域=(6.6)、戸花川流域=(5.4,5)  | -   |
|                | 松島町   | 鶴田川流域=16.8、田中川流域=6.4、高城川流域=19.3  | 吉田川流域=(5.2,6)、鶴田川流域=(5.16,8)、高城川流域=(5.15,4)  | 鳴瀬川[野田橋・鹿島台]、吉田川[船川・鹿島台]                  |
|                | 七ヶ浜町  |  | -  | -   |
|                | 利府町   | 砂押川流域=8.1  | 砂押川流域=(5.5,5)  | -   |
|                | 大和町東部 | 身洗川流域=6.8、西川流域=16.4、小西川流域=7.4、香川流域=12.8  | 吉田川流域=(5.2,6,8)、竹林川流域=(6.14,1)、身洗川流域=(5.6,8)、西川流域=(5.16,4)、小西川流域=(5.7,4)   | 吉田川[落合・新田橋]                               |
|                | 大郷町   | 鶴田川流域=11.6、味明川流域=8.5、清川流域=8.4  | 吉田川流域=(5.23,6)、鶴田川流域=(5.8)、味明川流域=(7.8,5)、清川流域=(7.5,8)  | 吉田川[落合・相川]                                |
| 石巻地域           | 石巻市   | 大沢川流域=6.7、富士川流域=7、中島川流域=6.1、追波川流域=5.9、真野川流域=11.8、血貝川流域=4.8、高木川流域=4、北北上運河流域=5.6   | 北上山流域=(5.4,2)、江合川流域=(7.24)、旧北上川流域=(7.20,9)、大沢川流域=(5.4,6)、富士川流域=(7.5,6)、中島川流域=(5.6,1)、追波川流域=(5.5,9)、真野川流域=(7.6,2)、血貝川流域=(5.4,8)、高木川流域=(7.3,3)、北北上運河流域=(7.3,5)   | 北上山下流[柳津・飯野川上流]、旧北上川[和瀬・大森]、江合川[蒲谷]       |
|                | 東松島市  | 堤川流域=5.7、定川流域=13.2   | 鳴瀬川流域=(5.25,4)、吉田川流域=(7.17,2)、鞍坪川流域=(5.7,6)、堤川流域=(5.4,7)、定川流域=(5.11,2)   | 鳴瀬川[鹿島台]、吉田川[鹿島台]                         |
|                | 女川町   | 女川流域=9.1   | 女川流域=(5.7,9)   | -   |
|                | 大崎市東部 | 田原川流域=8.8、中雨生沢川流域=3.8、新江合川流域=4.5、鶴田川流域=15.1、広長川流域=7.3、大江川流域=4.1、洪井川流域=5.4、洪川流域=7.6、名蓋川流域=6.1、旧迫川流域=21.2、美女川流域=7.4、百々川流域=4.5、萱刈川流域=9.8、透川流域=5.2 | 鳴瀬川流域=(5.2,6,5)、吉田川流域=(5.18,6)、江合川流域=(5.22,1)、田原川流域=(5.6,8)、中雨生沢川流域=(5.3,8)、新江合川流域=(5.4,5)、鶴田川流域=(7.13,4)、広長川流域=(5.6,2)、大江川流域=(5.2,6)、洪井川流域=(6.3)、洪川流域=(5.7,6)、名蓋川流域=(5.6,1)、旧迫川流域=(6.17)、美女川流域=(6.4,6)、百々川流域=(5.4,5)、萱刈川流域=(5.20,1) | 鳴瀬川[三本木橋・野田橋・鹿島台]、吉田川[船川・鹿島台]、江合川[荒雄・下谷地] |
|                | 涌谷町   | 旧迫川流域=21.6、出来川流域=7.8   | 江合川流域=(5.17,6)、迫川流域=(5.3,2,7)、旧迫川流域=(5.16)、出来川流域=(5.6,7)   | 旧北上川[和瀬]、江合川[下谷地・蒲谷]、迫川[佐沼]               |
|                | 美里町   | 出来川流域=5.3、田原川流域=9.9、美女川流域=4.8、鞍坪川流域=6、沖新郷川流域=5.2   | 鳴瀬川流域=(5.25,7)、江合川流域=(5.21,8)、出来川流域=(5.5,3)、田原川流域=(5.8,9)、美女川流域=(5.4,8)、鞍坪川流域=(7.4,9)、沖新郷川流域=(5.4,7)   | 鳴瀬川[三本木橋・野田橋・鹿島台]、江合川[下谷地]                |
|                | 気仙沼市  | 青野沢川流域=5.3、厩折川流域=9.6、大川流域=18.8、津谷川流域=15.2、神山川流域=8.8、松川流域=5.6、馬籠川流域=10  | 青野沢川流域=(5.5,3)、厩折川流域=(5.7,6)、大川流域=(6.12,7)、津谷川流域=(7.1,2)、神山川流域=(6.5,3)、松川流域=(6.4,5)、馬籠川流域=(5.9,4)  | -   |



(別表4) 洪水注意報基準

※令和6年度 差替え予定

令和5年5月26日現在

| 市町村等名<br>および<br>気仙沼地域 | 市町村等<br>南三陸町  | 流域雨量指数基準  | 総合基準*1  | 指定河川洪水予報による基準                      |
|-----------------------|---|---|---|------------------------------------|
| 東部仙南                  | 新井田川流域=5.1、八幡川流域=3.3、水尻川流域=7.5、折立川流域=3.3、水戸辺川流域=8.7、西戸川流域=3.2 | 新井田川流域=5.1、八幡川流域=3.3、水尻川流域=7.5、折立川流域=3.3、水戸辺川流域=8.7、西戸川流域=3.2   | 新井田川流域=(5.4,6)、八幡川流域=(5.9,9)、水尻川流域=(5.7,1)、折立川流域=(5.7,9)、水戸辺川流域=(5.8,7)、西戸川流域=(5.5,2)   | 阿武隈川下流〔丸森・笠松〕                      |
|                       | 角田市   | 高倉川流域=12.7、半田川流域=5.6、小田川流域=7.5、尾袋川流域=7.2、鯉魚橋川流域=7.8   | 高倉川流域=(5.9,9)、小田川流域=(5.5,2)、尾袋川流域=(5.8,8)   | 阿武隈川下流〔丸森・笠松〕                      |
|                       | 大河原町  | 荒川流域=14.7   | 荒川流域=(5.32,5)、荒川流域=(6.1,1,8)  | 白石川〔大河原〕                           |
|                       | 村田町   | 埴沼川流域=8.5、荒川流域=12.8、新川流域=5.9  | 埴沼川流域=(5.8,5)、荒川流域=(5.12,8)、新川流域=(7.5,7)  | 白石川〔大河原〕                           |
|                       | 柴田町   | 五間堀川流域=10.1   | 阿武隈川流域=(5.5,1,3)、白石川流域=(5.32,9)、五間堀川流域=(5.6,8,1)  | 阿武隈川下流〔笠松〕、白石川〔大河原〕                |
|                       | 丸森町   | 雫子屋川流域=15.7、内川流域=15.6、伊手川流域=6、新川流域=7.3、五福谷川流域=8.6   | 阿武隈川流域=(5.3,1,7)、雫子屋川流域=(6.1,1,7)、内川流域=(6.12,9)、伊手川流域=(5.6,6)、新川流域=(6.7,3)、五福谷川流域=(5.7,7)   | 阿武隈川下流〔丸森〕                         |
| 登米・東部栗原               | 登米市   | 南沢川流域=11.8、旧迫川流域=21.3、羽沢川流域=7.2、恩田川流域=4.9、大関川流域=7.6、二股川流域=13.9、岩之沢川流域=3.2、兼牛川流域=4、石目川流域=4.8、長沼川流域=7.1、荒川流域=10.9、夏川流域=11、新木川流域=5.9、鱈淵川流域=7.2 | 北上川流域=(5.5,4,8)、迫川流域=(5.26,5)、旧北上川流域=(5.5,5)、南沢川流域=(5.11,6)、旧迫川流域=(5.13,5)、羽沢川流域=(7.7,1)、恩田川流域=(5.4,9)、大関川流域=(5.6,9)、二股川流域=(5.13,1)、岩之沢川流域=(5.3,2)、兼牛川流域=(5.3,7)、石目川流域=(5.3,9)、長沼川流域=(5.4,4)、荒川流域=(5.10,5)、夏川流域=(5.6,2)、新木川流域=(7.4,7) | 北上川下流〔米谷・登米・柳津〕、旧北上川〔和刈〕、迫川〔若柳・佐沼〕 |
|                       | 栗原市東部   | 香川流域=6.3、小山田川流域=15.2、瀬峰川流域=7.6、荒川流域=9.2、熊越川流域=4.5、熊谷川流域=3.2、三間堀川流域=2、夏川流域=7.5、熊川流域=5.7、二迫川流域=17.6、三迫川流域=15.2、金流川流域=7.6                      | 迫川流域=(5.20,8)、萱刈川流域=(5.6,3)、小山田川流域=(5.11,2)、瀬峰川流域=(5.7,2)、荒川流域=(5.7,1)、三間堀川流域=(9.1,6)、夏川流域=(5.7,5)、熊川流域=(8.4,6)、三迫川流域=(5.12,2)、金流川流域=(5.6,4)  | 迫川〔留場・大林・若柳〕                       |
| 西部仙台                  | 仙台市西部   | 名取川流域=33.6、広瀬川流域=27.4、香藤川流域=7.2、大倉川流域=16.5、七北田川流域=15.4、高柳川流域=6  | 広瀬川流域=(7.2,1,9)、香藤川流域=(5.7,2)、大倉川流域=(7.1,3,2)、七北田川流域=(7.1,4)、高柳川流域=(5.6)  | 七北田川〔市名坂〕                          |
|                       | 大和町西部   | 吉田川流域=16.6、宮床川流域=9.4  | 吉田川流域=(8.1,3,3)   | 吉田川〔落合〕                            |
|                       | 大衡村   | 香川流域=11.8   | 香川流域=(5.8)  | -                                  |
| 西部仙南                  | 白石市   | 平家川流域=7、児塔川流域=12.9、斎川流域=11.3、谷津川流域=5.8、高田川流域=7.7  | 白石川流域=(5.28,6)、平家川流域=(6.5,6)、児塔川流域=(5.10,3)、斎川流域=(5.11,1)、谷津川流域=(5.5,8)、高田川流域=(5.7,7)   | 白石川〔大河原・白石〕                        |
|                       | 蔵王町   | 松川流域=21.6、高木川流域=5、平家川流域=4.5   | 白石川流域=(5.30,2)、松川流域=(5.21,6)、高木川流域=(6.9)、平家川流域=(5.4,5)  | 白石川〔大河原・白石〕                        |
|                       | 七ヶ宿町  | 白石川流域=15.2  | 白石川流域=(5.15,2)  | -                                  |
|                       | 川崎町   | 支倉川流域=6.8、前川流域=16.9、太郎川流域=12、北川流域=17.6  | 支倉川流域=(5.6,8)、前川流域=(5.16,9)、太郎川流域=(6.12)、北川流域=(5.17,6)  | -                                  |
| 西部大崎                  | 大崎市西部   | 江合川流域=24.6、蔵沢川流域=7.8、小山田川流域=11.9、吉野川流域=6.3、茨川流域=6.8   | 江合川流域=(5.20,8)、蔵沢川流域=(5.7,8)、小山田川流域=(9.9,5)、吉野川流域=(8.5)   | -                                  |
|                       | 色麻町   | 鳴瀬川流域=34.3、花川流域=15.9、保野川流域=11.2   | 鳴瀬川流域=(5.25,3)、花川流域=(9.1,2,7)、保野川流域=(9.9)   | -                                  |
|                       | 加美町   | 鳴瀬川流域=20.1、多田川流域=9.2、深川流域=7.7、田川流域=15.1、孫沢川流域=7、名蓋川流域=5.7   | 鳴瀬川流域=(5.19,5)、多田川流域=(5.6,9)、深川流域=(5.7,7)、田川流域=(5.14,9)、孫沢川流域=(5.7)、名蓋川流域=(5.3,7)   | -                                  |
| 東部栗原                  | 栗原市西部   | 一迫川流域=20.8、香川流域=6.8、尾崎川流域=10.7、喜木川流域=8.8、二迫川流域=13.2、幸俣川流域=8.2、金生川流域=7.3、釣川流域=4.9、三迫川流域=12.1、鳥沢川流域=7.5                                       | 一迫川流域=(9.20,2)、香川流域=(8.5,4)、尾崎川流域=(7.10,7)、草木川流域=(6.7)、二迫川流域=(5.11)、金生川流域=(5.5,5)、手塚川流域=(7.5,3)、釣川流域=(8.4,8)、三迫川流域=(8.9,7)、鳥沢川流域=(8.6)  | -                                  |

\*1 (表面雨量指数、流域雨量指数)の組み合わせによる基準値を表しています。

※別表1から4については、基準値直しを行うこともあるので、最新の基準は気象庁のホームページを確認してください。