

土砂災害警戒区域等の指定の告示に係る図書(その1)

告示番号	
告示年月日	

自然現象の種類	土石流
溪流番号	7-31-064-1
水系名	その他
河川名	-
溪流名	高白浜3-1
所在地	牡鹿郡女川町高白浜字向山、字高白、字根浜、字崎山、字尾畑
調査機関	宮城県東部土木事務所



位置図(S=1:200,000)



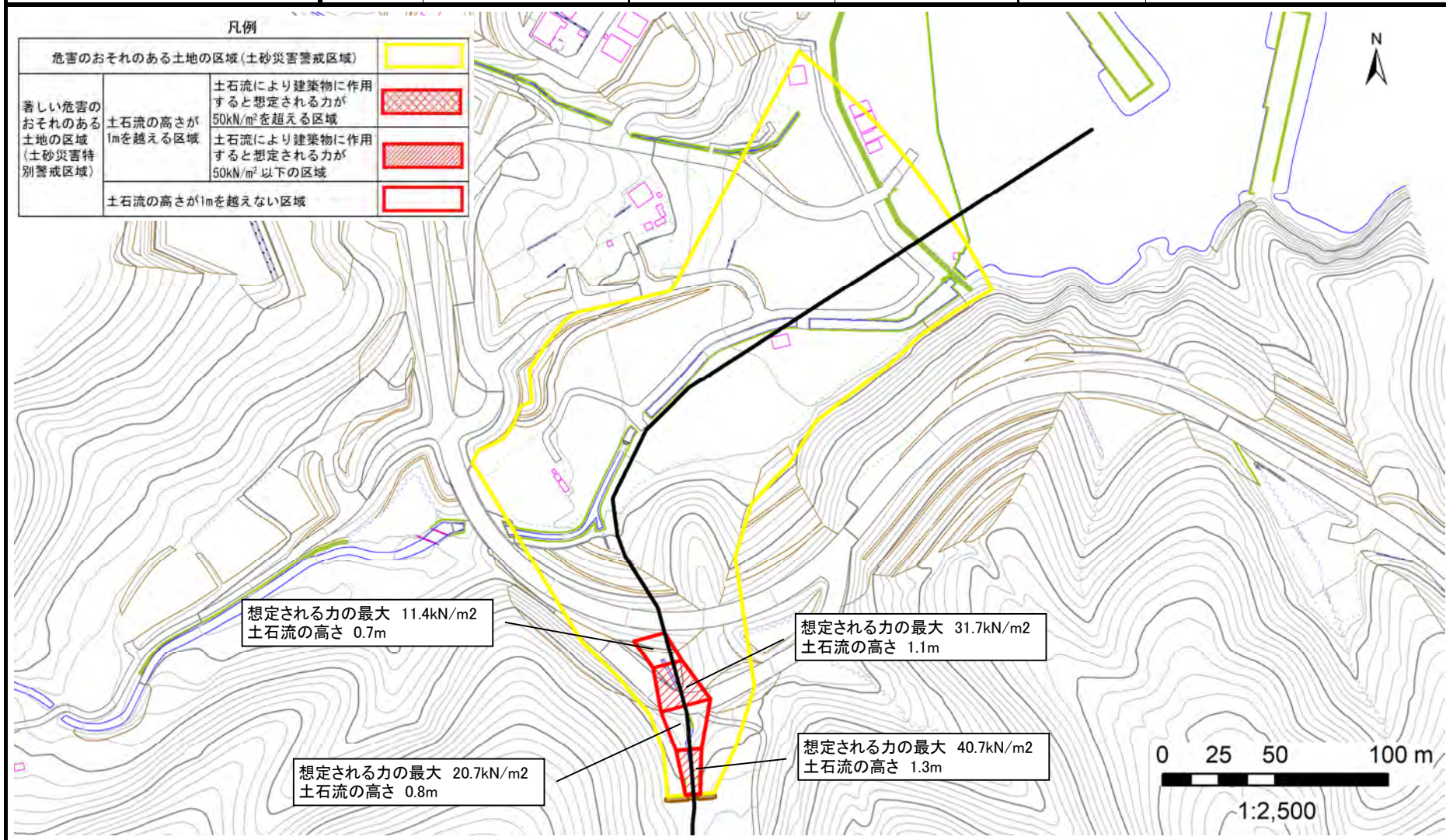
位置図(S=1:25,000)

土砂災害警戒区域等の指定の告示に係る図書（その2）

告示番号	
告示年月日	
調査年度	令和5年度

危害のおそれのある土地、著しい危害のおそれのある土地の設定図

溪流の位置	溪流番号	7-31-064-1	溪流名	高白浜3-1	所在地	杜鹿郡女川町高白浜字向山、字高白、字根浜、字崎山、字尾畑
-------	------	------------	-----	--------	-----	------------------------------



土砂災害警戒区域等の指定の告示に係る図書(その1)

告示番号	
告示年月日	

自然現象の種類	土石流
溪流番号	7-31-064-2
水系名	その他
河川名	-
溪流名	高白浜3-2
所在地	牡鹿郡女川町高白浜字向山、字根浜、字尾畑
調査機関	宮城県東部土木事務所



位置図(S=1:200,000)



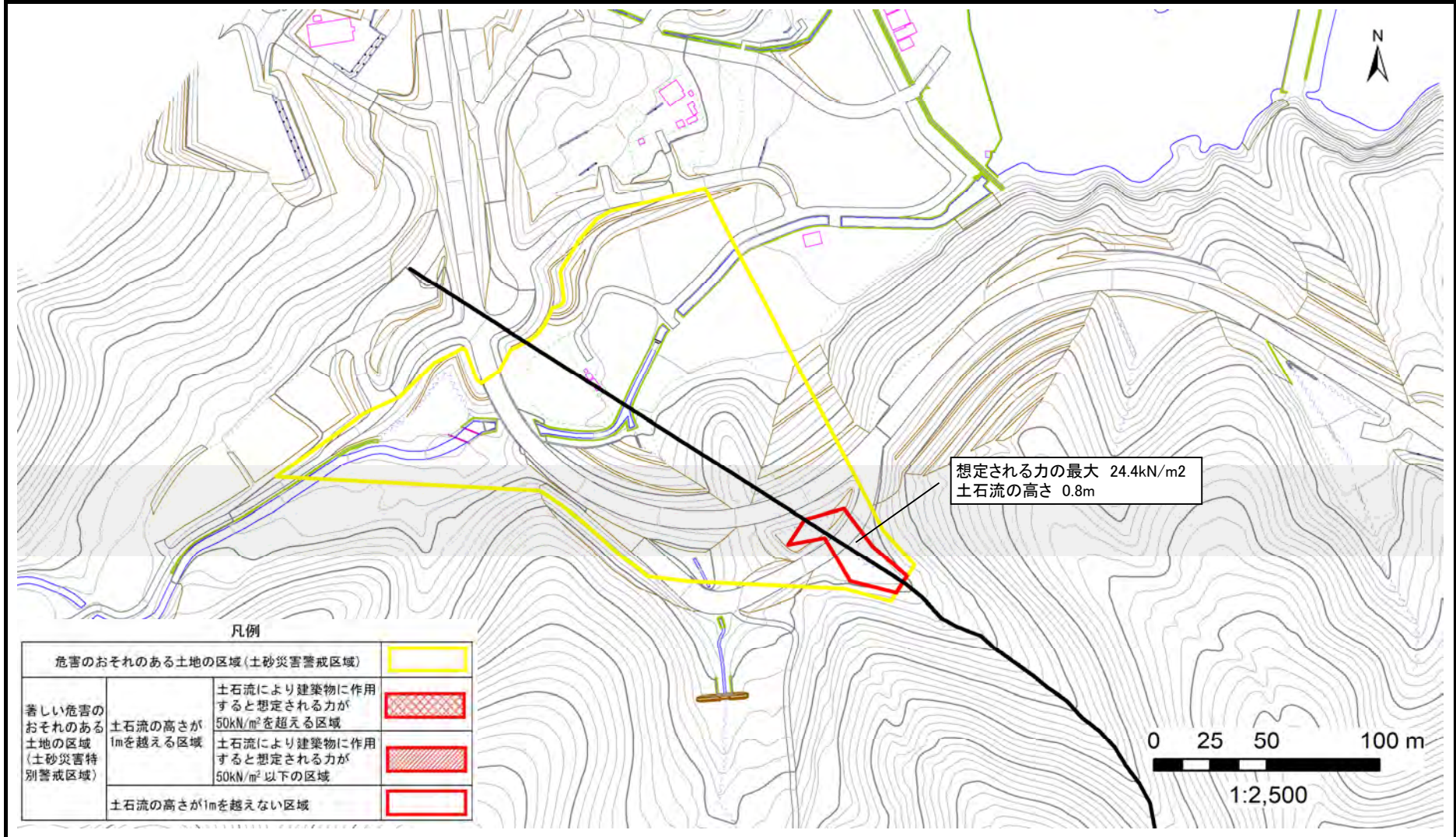
位置図(S=1:25,000)

土砂災害警戒区域等の指定の告示に係る図書（その2）

告示番号	
告示年月日	
調査年度	令和5年度

危害のおそれのある土地、著しい危害のおそれのある土地の設定図

溪流の位置	溪流番号	7-31-064-2	溪流名	高白浜3-2	所在地	杜鹿郡女川町高白浜字向山、字根浜、字尾畑
-------	------	------------	-----	--------	-----	----------------------



凡例

危険のおそれのある土地の区域 (土砂災害警戒区域)		
著しい危害のおそれのある土地の区域 (土砂災害特別警戒区域)	土石流により建築物に作用すると想定される力が50kN/m ² を超える区域	
	土石流により建築物に作用すると想定される力が50kN/m ² 以下の区域	
	土石流の高さが1mを越えない区域	

土砂災害警戒区域等の指定の告示に係る図書(その1)

告示番号	
告示年月日	

自然現象の種類	土石流
溪流番号	7-31-065
水系名	その他
河川名	-
溪流名	高白浜
所在地	牡鹿郡女川町高白浜字向山、字尾畑
調査機関	宮城県東部土木事務所



位置図(S=1:200,000)



位置図(S=1:25,000)

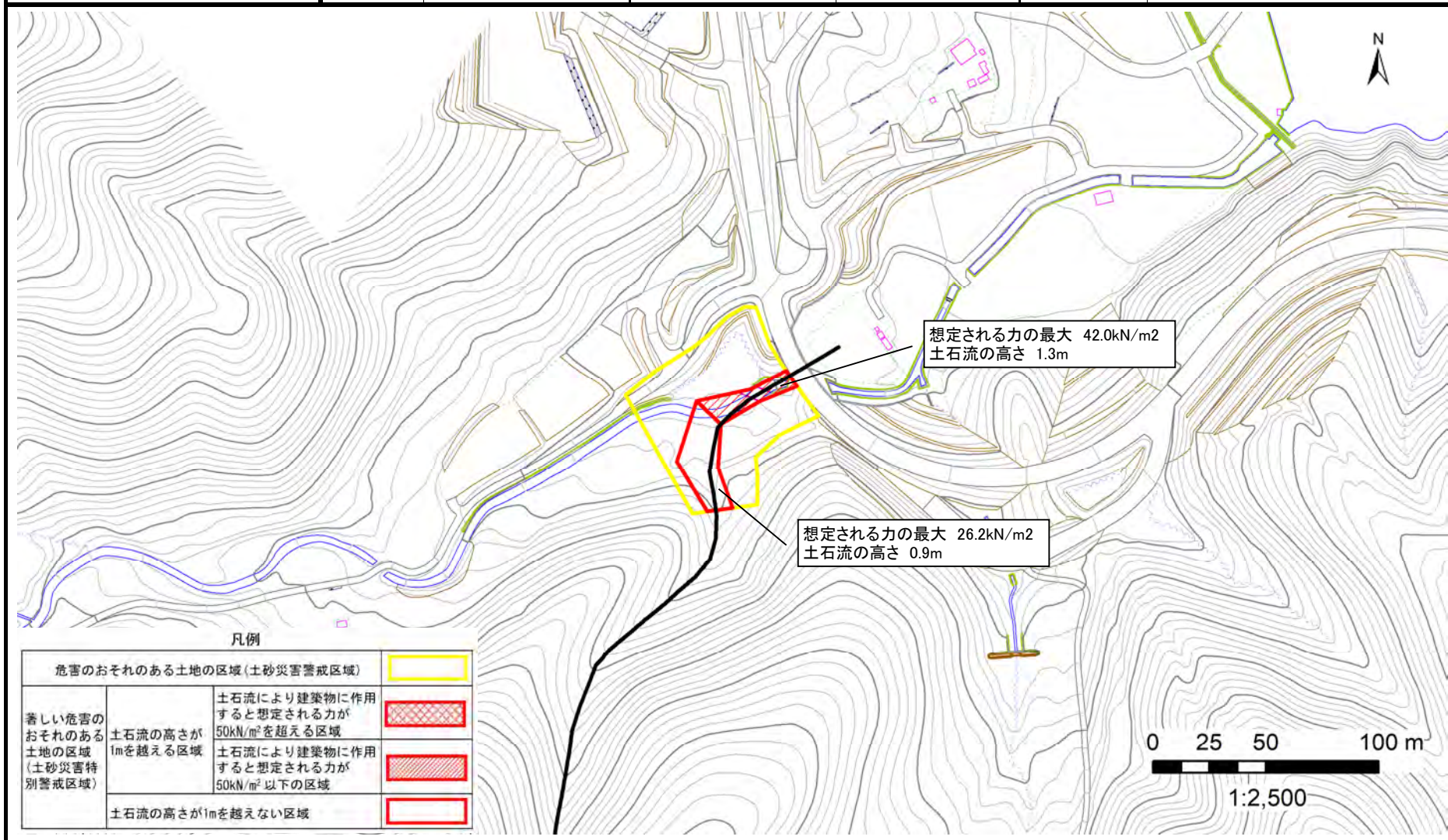
宮城県

土砂災害警戒区域等の指定の告示に係る図書（その2）

告示番号	
告示年月日	
調査年度	令和5年度

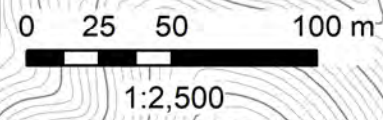
危害のおそれのある土地、著しい危害のおそれのある土地の設定図

溪流の位置	溪流番号	7-31-065	溪流名	高白浜	所在地	杜鹿郡女川町高白浜字向山、宇尾畑
-------	------	----------	-----	-----	-----	------------------



凡例

危害のおそれのある土地の区域(土砂災害警戒区域)		
著しい危害のおそれのある土地の区域(土砂災害特別警戒区域)	土石流の高さが1mを超える区域	
	土石流により建築物に作用すると想定される力が50kN/m ² を超える区域	
	土石流により建築物に作用すると想定される力が50kN/m ² 以下の区域	
土石流の高さが1mを越えない区域		



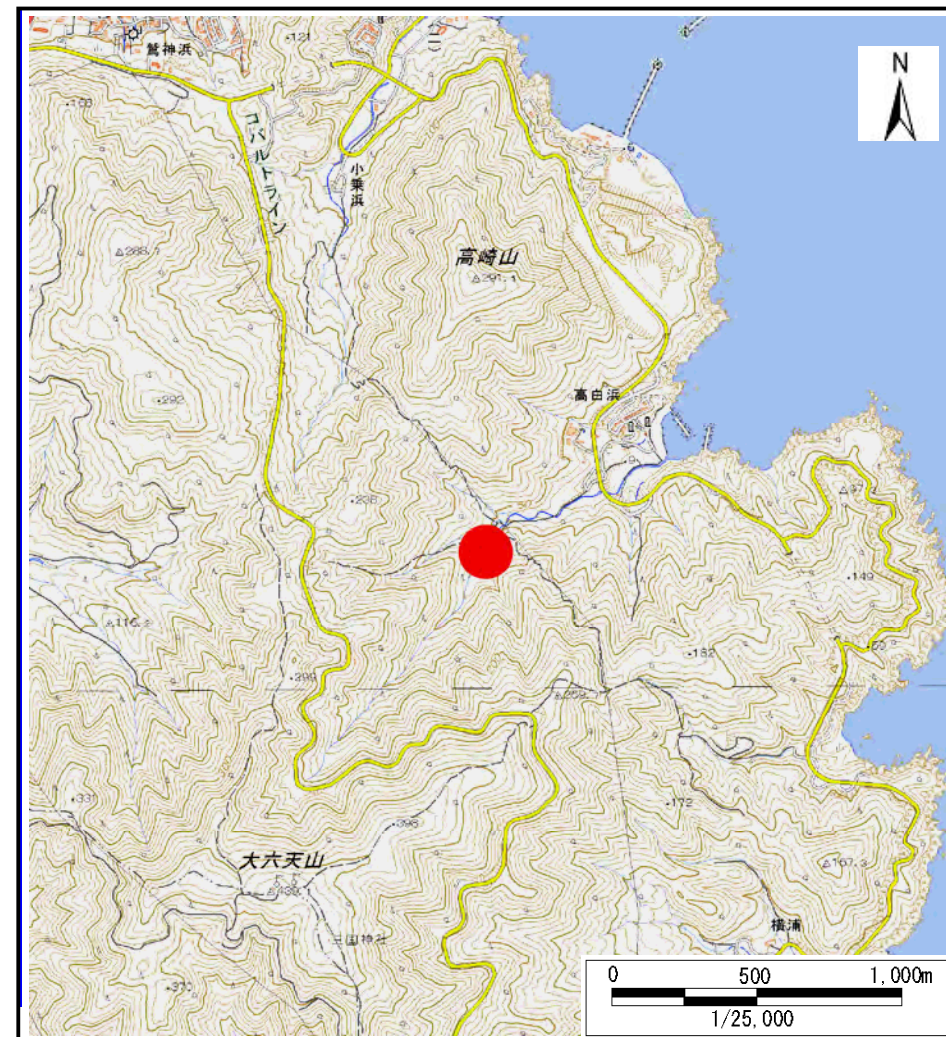
土砂災害警戒区域等の指定の告示に係る図書(その1)

告示番号	
告示年月日	

自然現象の種類	土石流
溪流番号	7-31-066-1
水系名	その他
河川名	-
溪流名	高白浜-1
所在地	牡鹿郡女川町高白浜字向山、字尾畑
調査機関	宮城県東部土木事務所



位置図(S=1:200,000)



位置図(S=1:25,000)

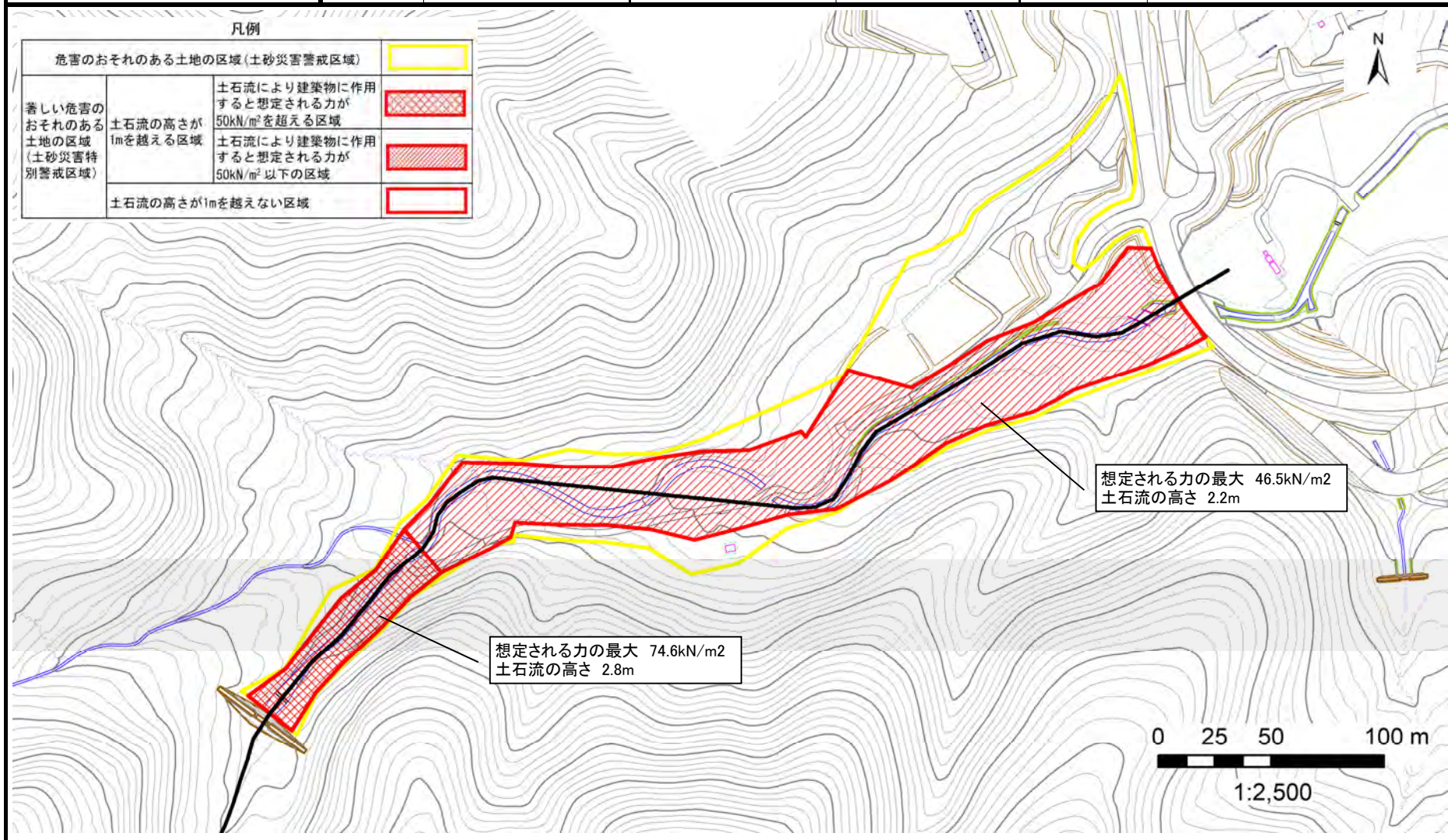
土砂災害警戒区域等の指定の告示に係る図書（その2）

告示番号	
告示年月日	

危害のおそれのある土地、著しい危害のおそれのある土地の設定図

調査年度	令和5年度
------	-------

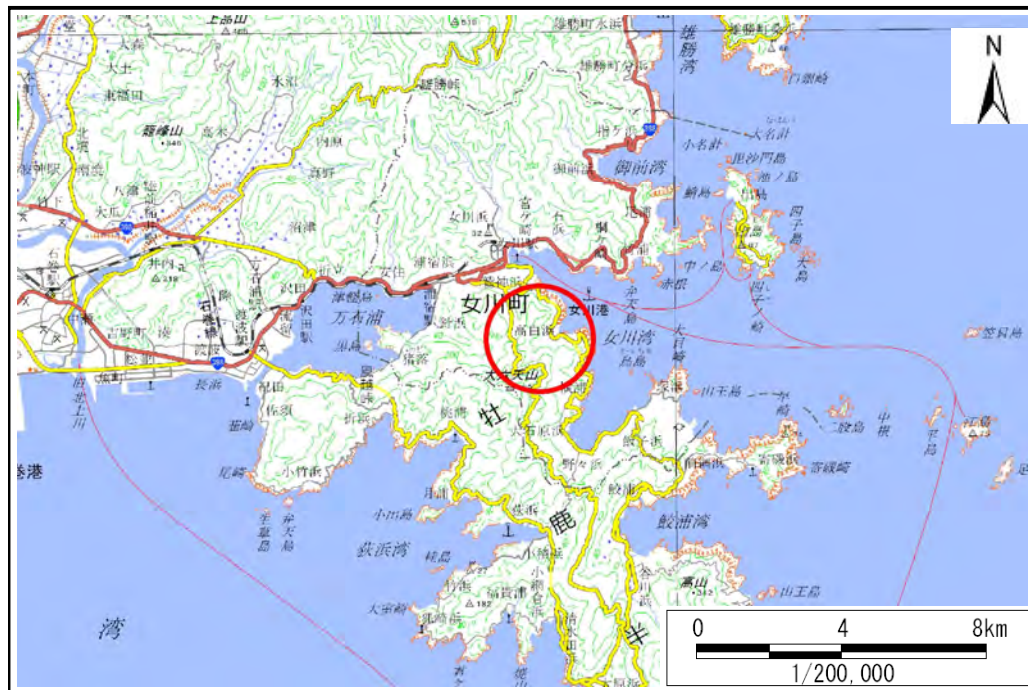
溪流の位置	溪流番号	7-31-066-1	溪流名	高白浜-1	所在地	牡鹿郡女川町高白浜字向山、宇尾畑
-------	------	------------	-----	-------	-----	------------------



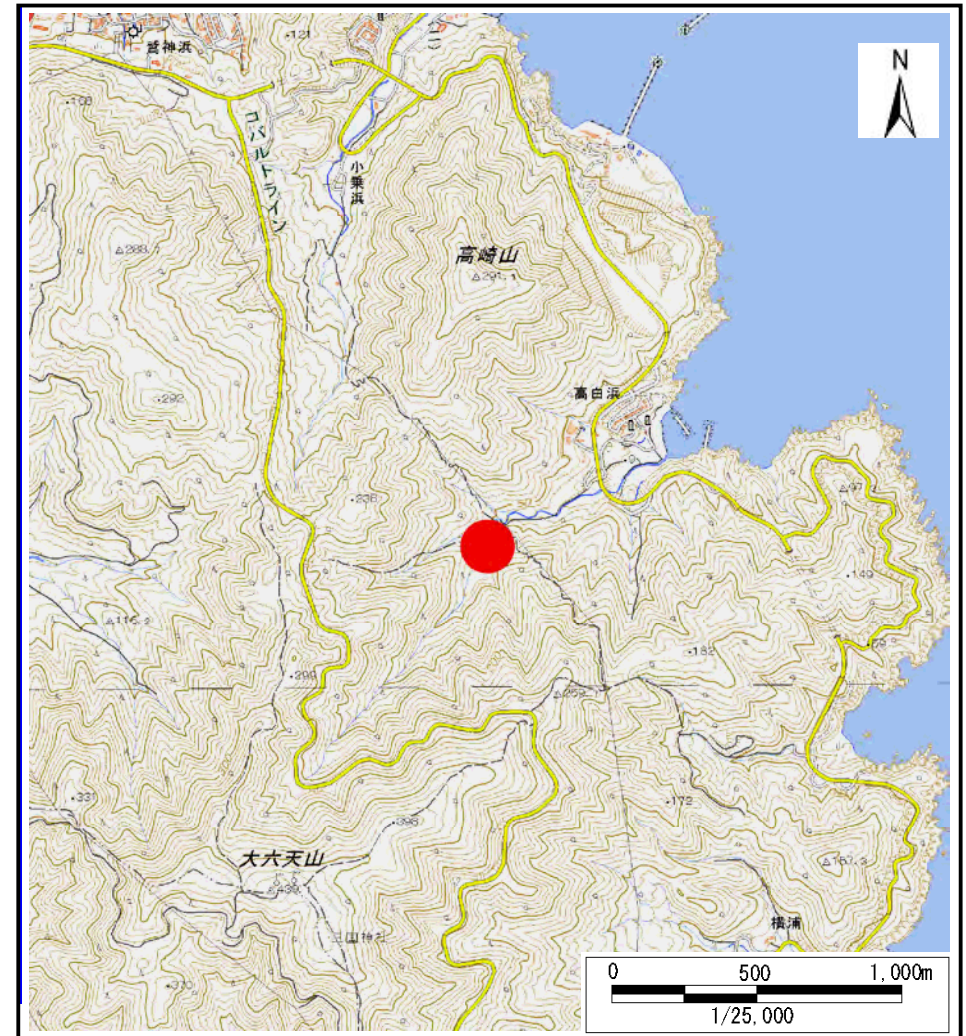
土砂災害警戒区域等の指定の告示に係る図書(その1)

告示番号	
告示年月日	

自然現象の種類	土石流
溪流番号	7-31-066-2
水系名	その他
河川名	-
溪流名	高白浜-2
所在地	牡鹿郡女川町高白浜字向山、字尾畑
調査機関	宮城県東部土木事務所



位置図(S=1:200,000)



位置図(S=1:25,000)

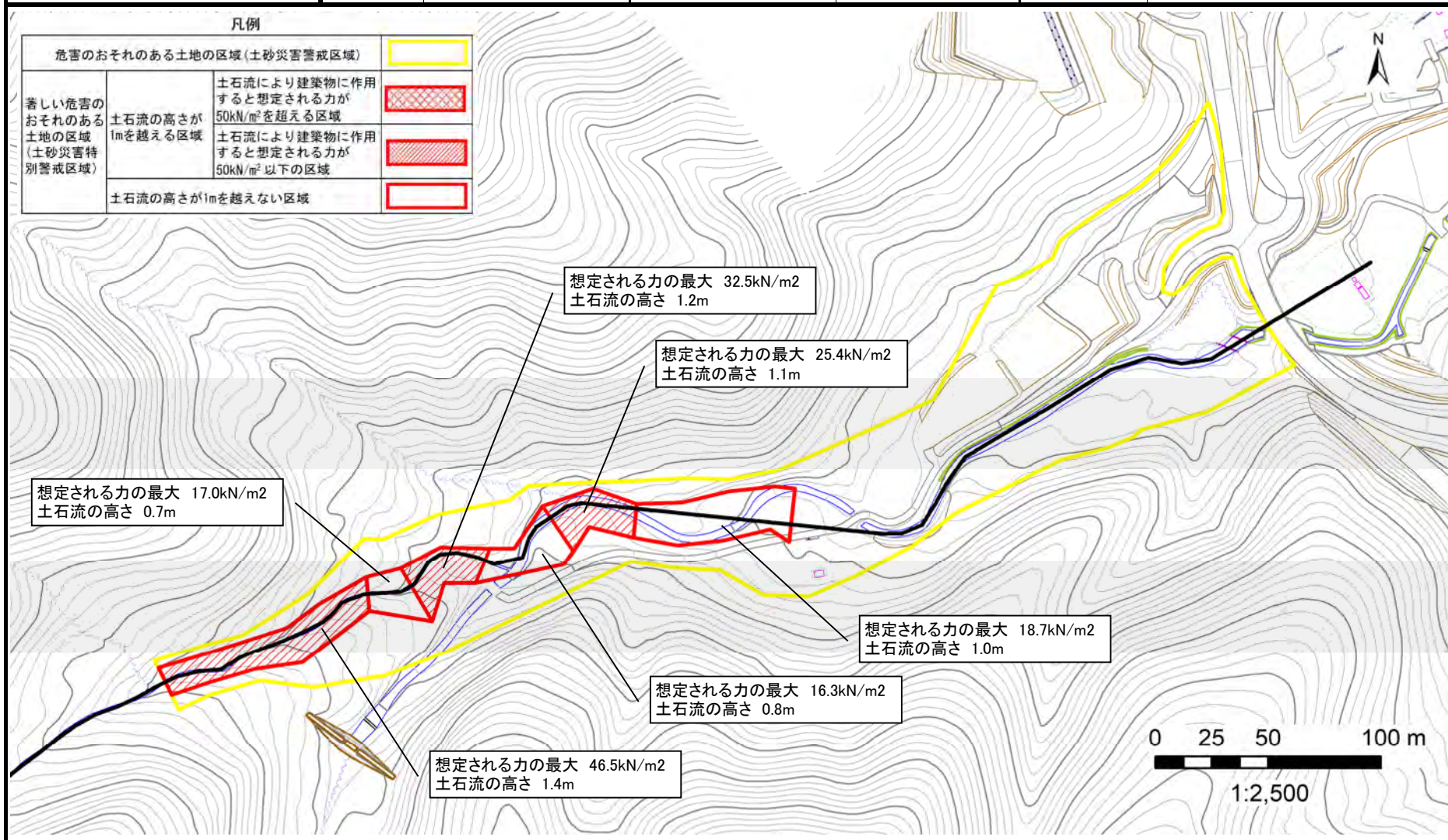
土砂災害警戒区域等の指定の告示に係る図書（その2）

告示番号	
告示年月日	

調査年度	令和5年度
------	-------

危害のおそれのある土地、著しい危害のおそれのある土地の設定図

溪流の位置	溪流番号	7-31-066-2	溪流名	高白浜-2	所在地	牡鹿郡女川町高白浜字向山、宇尾畑
-------	------	------------	-----	-------	-----	------------------



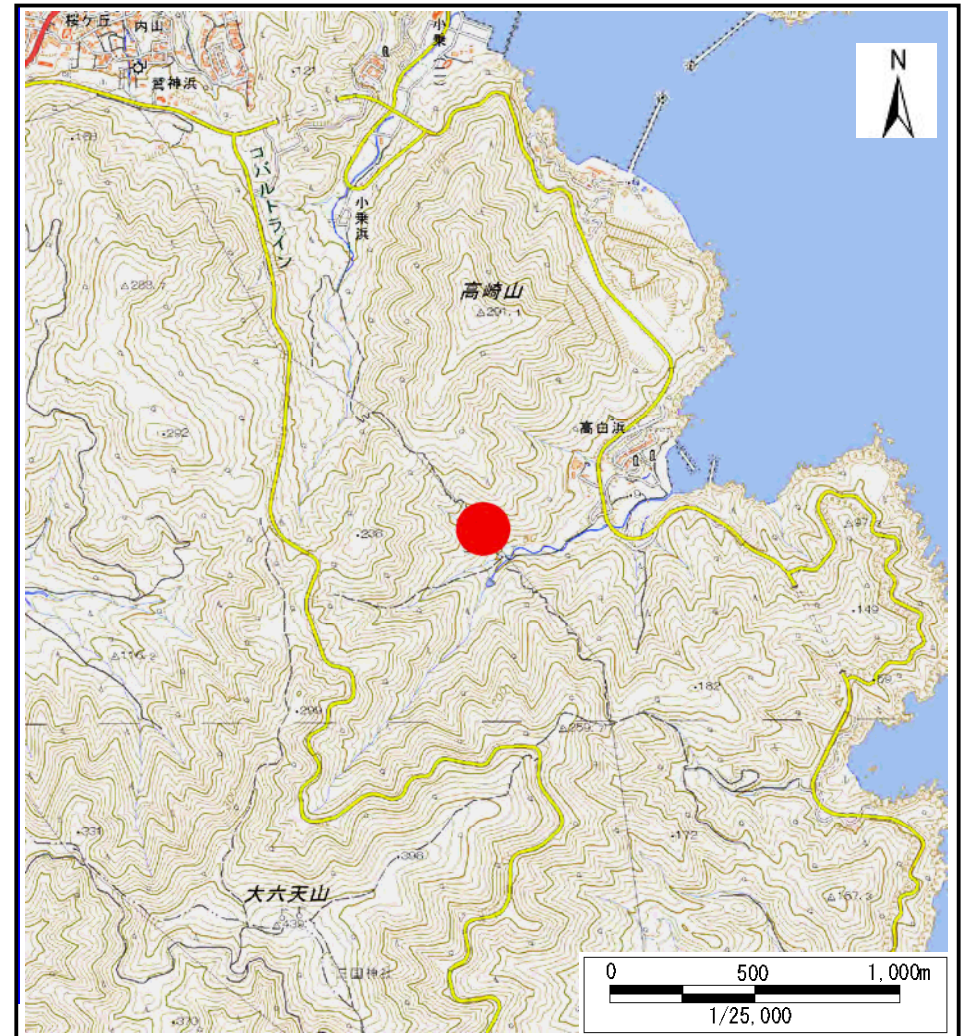
土砂災害警戒区域等の指定の告示に係る図書(その1)

告示番号	
告示年月日	

自然現象の種類	土石流
溪流番号	7-31-066-3
水系名	その他
河川名	-
溪流名	高白浜-3
所在地	牡鹿郡女川町高白浜字向山、字尾畑
調査機関	宮城県東部土木事務所



位置図(S=1:200,000)



位置図(S=1:25,000)

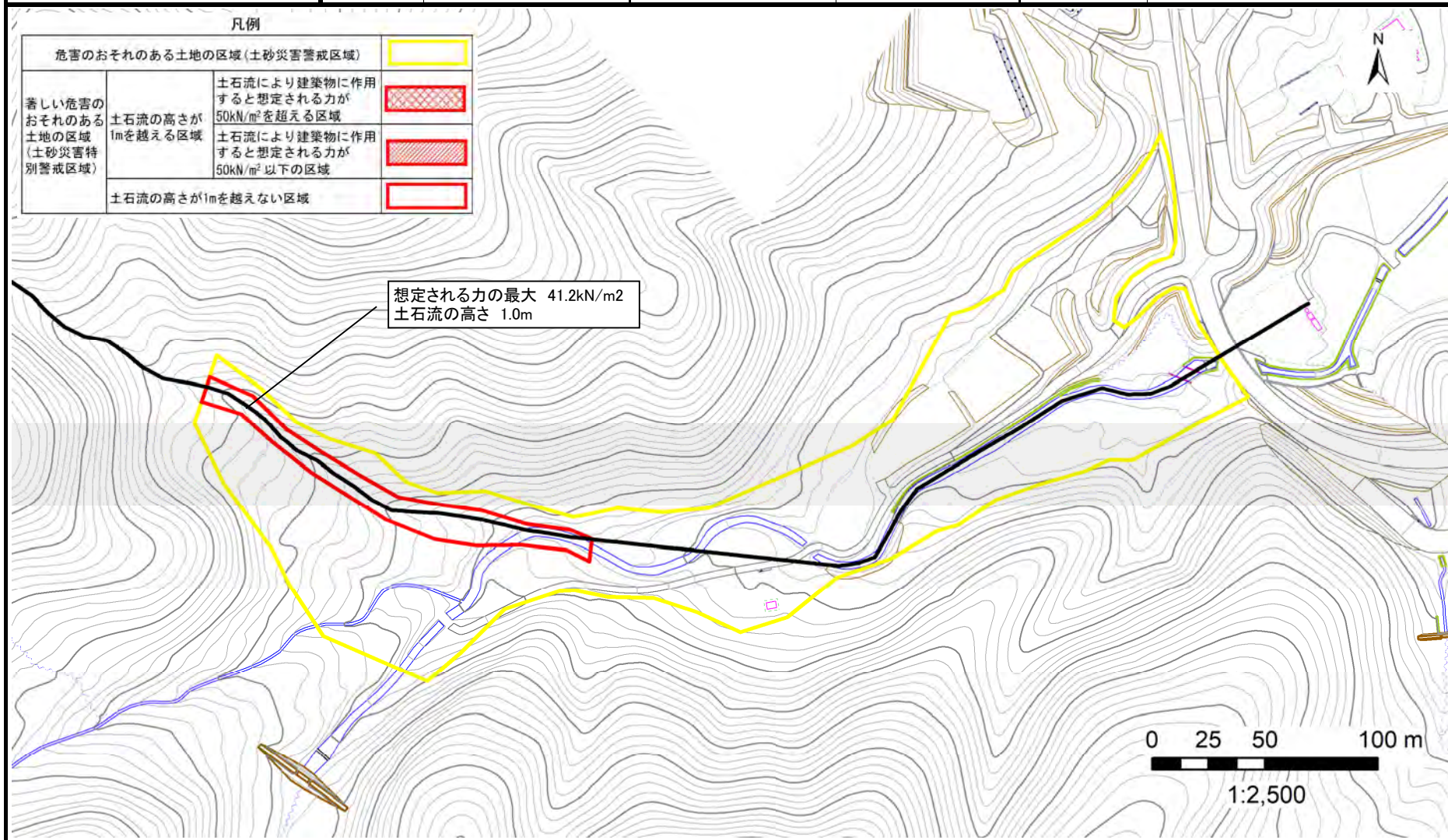
土砂災害警戒区域等の指定の告示に係る図書（その2）

告示番号	
告示年月日	

調査年度	令和5年度
------	-------

危害のおそれのある土地、著しい危害のおそれのある土地の設定図

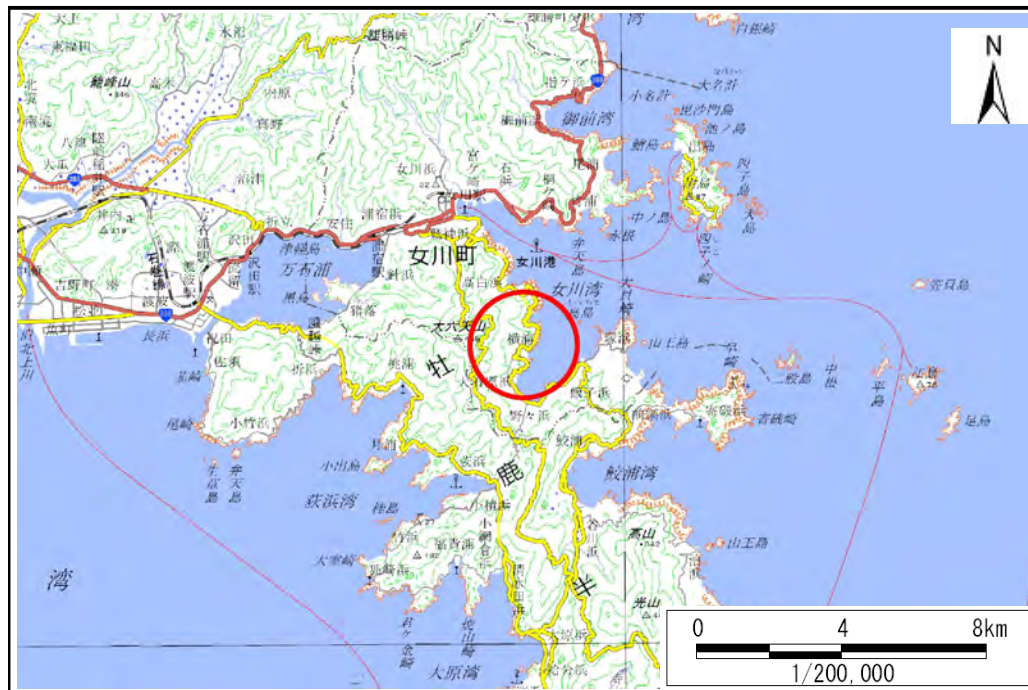
溪流の位置	溪流番号	7-31-066-3	溪流名	高白浜-3	所在地	杜鹿郡女川町高白浜字向山、宇尾畑
-------	------	------------	-----	-------	-----	------------------



土砂災害警戒区域等の指定の告示に係る図書(その1)

告示番号	
告示年月日	

自然現象の種類	土石流
溪流番号	7-31-067-1
水系名	その他
河川名	-
溪流名	横浦3号沢-1
所在地	牡鹿郡女川町横浦字名不知、字横浦
調査機関	宮城県東部土木事務所



位置図(S=1:200,000)



位置図(S=1:25,000)

宮城県

「測量法に基づく国土地理院長承認(複製)R 5JHf 449」「本製品を複製する場合には、国土地理院の長の承認を得なければならない。」

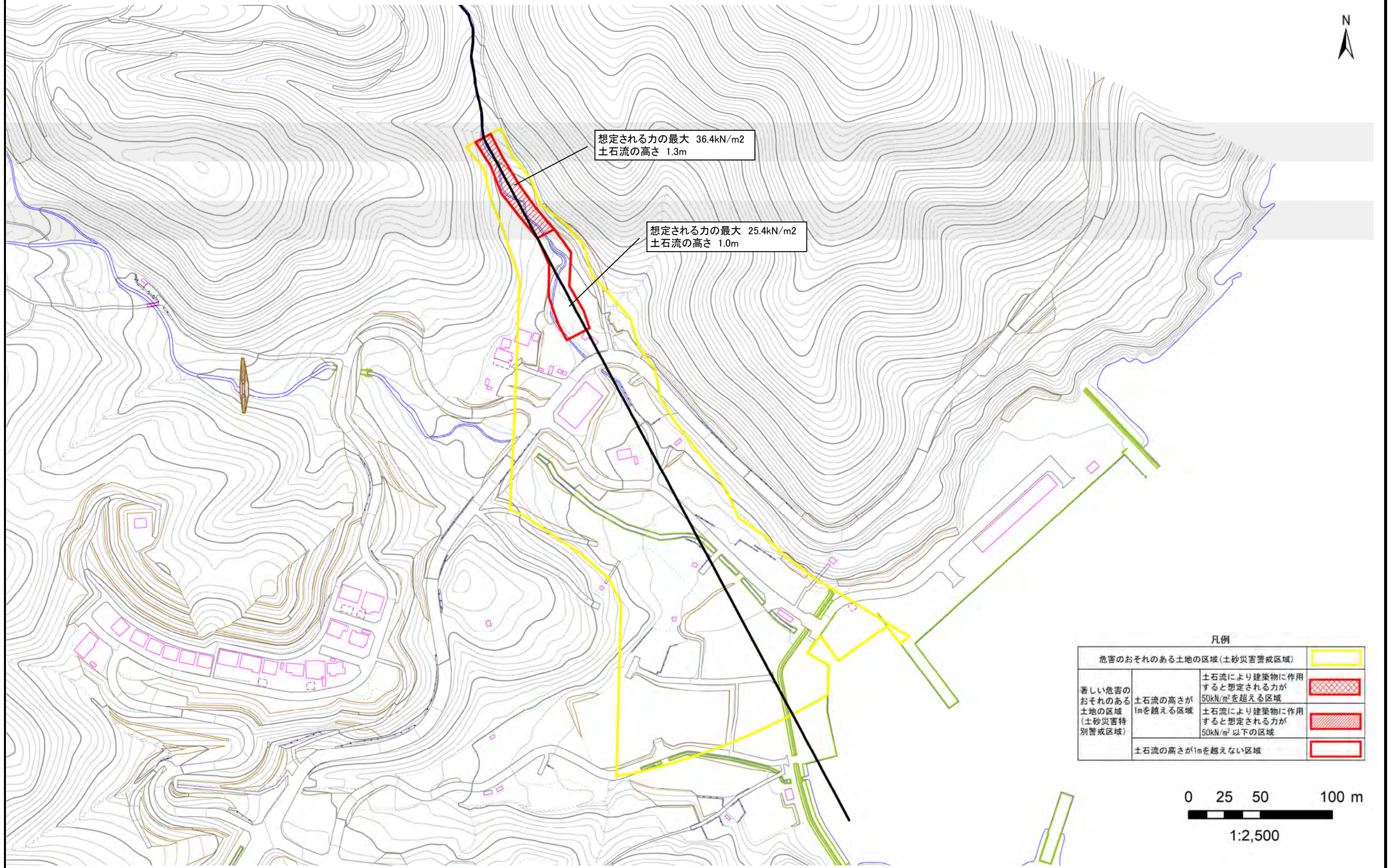
土砂災害警戒区域等の指定の告示に係る図書（その2）

告示番号	
告示年月日	

危害のおそれのある土地、著しい危害のおそれのある土地の設定図

調査年度	令和5年度
所在地	杜鹿郡女川町横浦字名不知、字横浦

溪流の位置	溪流番号	7-31-067-1	溪流名	横浦3号沢-1	所在地	
-------	------	------------	-----	---------	-----	--

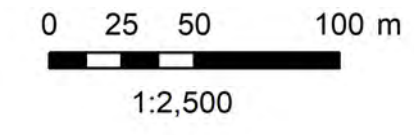


想定される力の最大 36.4kN/m2
土石流の高さ 1.3m

想定される力の最大 25.4kN/m2
土石流の高さ 1.0m

凡例

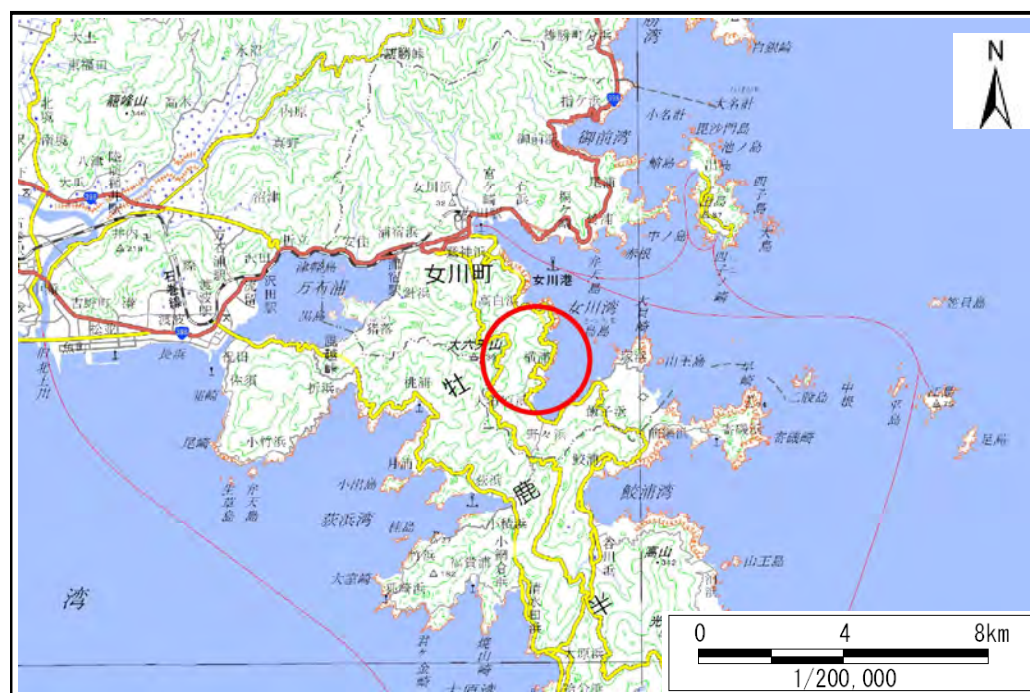
危害のおそれのある土地の区域(土砂災害警戒区域)		
著しい危害のおそれのある土地の区域(土砂災害特別警戒区域)	土石流により建築物に作用すると想定される力が50kN/m ² を超える区域	
	土石流により建築物に作用すると想定される力が50kN/m ² 以下の区域	
	土石流の高さが1mを超えない区域	



土砂災害警戒区域等の指定の告示に係る図書(その1)

告示番号	
告示年月日	

自然現象の種類	土石流
溪流番号	7-31-067-2
水系名	その他
河川名	-
溪流名	横浦3号沢-2
所在地	牡鹿郡女川町横浦字名不知、字横浦
調査機関	宮城県東部土木事務所



位置図(S=1:200,000)



位置図(S=1:25,000)

宮城県

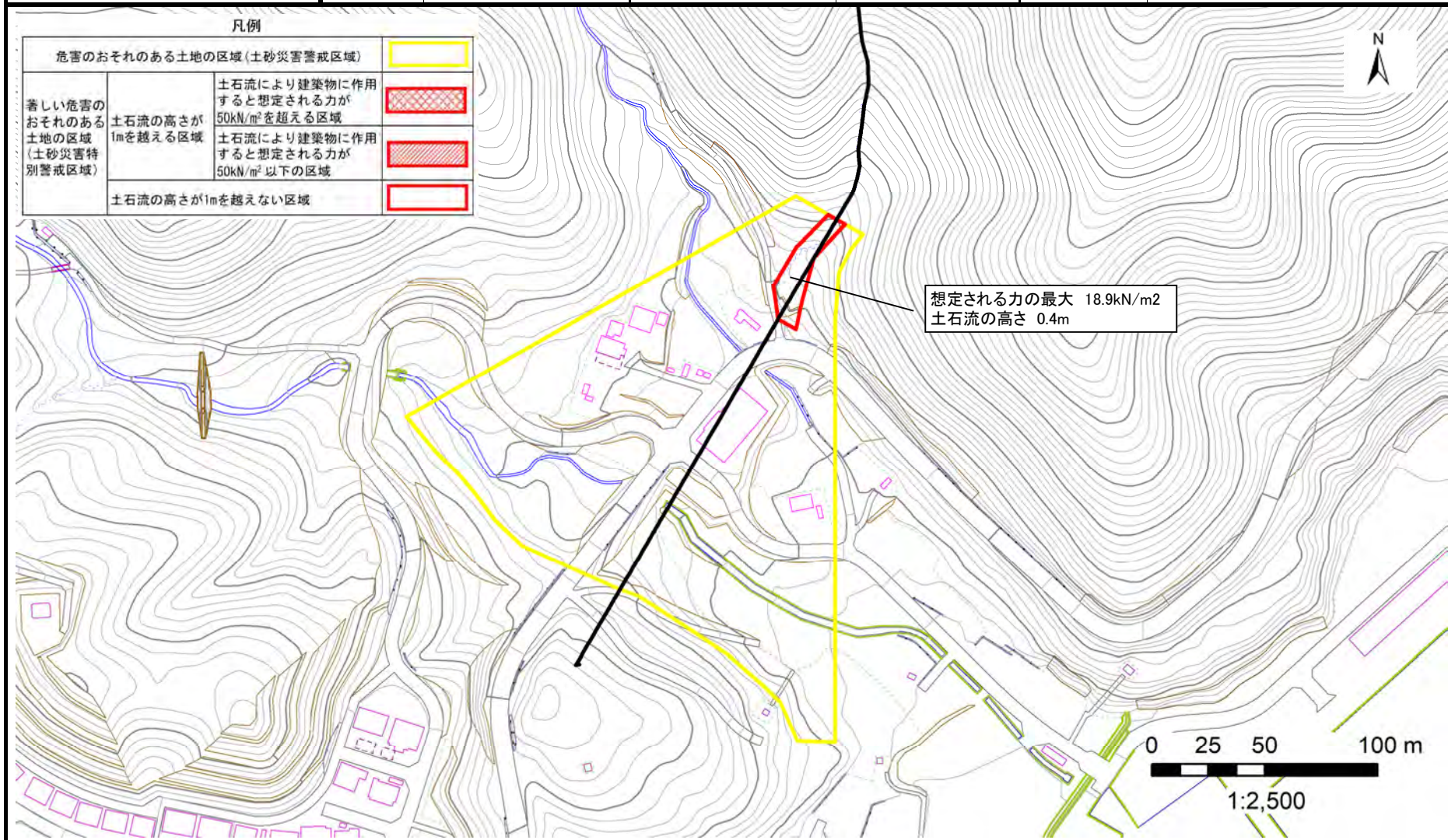
土砂災害警戒区域等の指定の告示に係る図書（その2）

告示番号	
告示年月日	

調査年度	令和5年度
------	-------

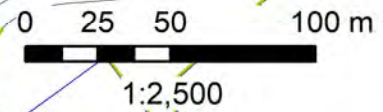
危害のおそれのある土地、著しい危害のおそれのある土地の設定図

溪流の位置	溪流番号	7-31-067-2	溪流名	横浦3号沢-2	所在地	杜鹿郡女川町横浦字名不知、字横浦
-------	------	------------	-----	---------	-----	------------------



凡例		
危害のおそれのある土地の区域（土砂災害警戒区域）		
著しい危害のおそれのある土地の区域（土砂災害特別警戒区域）	土石流の高さが1mを超える区域	
	土石流により建築物に作用すると想定される力が50kN/m ² を超える区域	
	土石流により建築物に作用すると想定される力が50kN/m ² 以下の区域	
土石流の高さが1mを越えない区域		

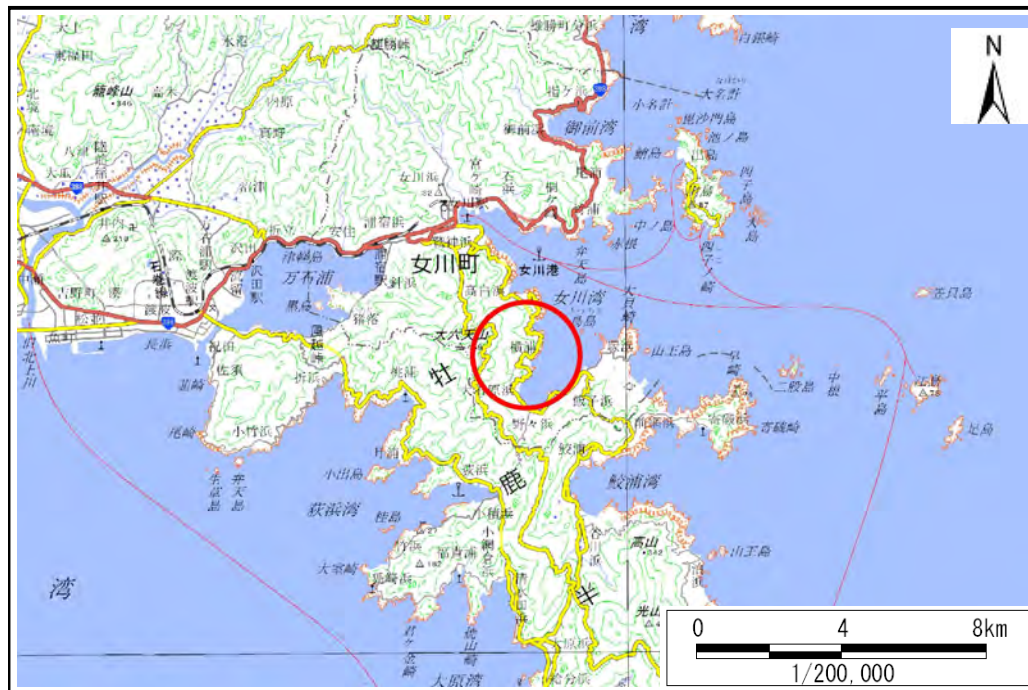
想定される力の最大 18.9kN/m²
土石流の高さ 0.4m



土砂災害警戒区域等の指定の告示に係る図書(その1)

告示番号	
告示年月日	

自然現象の種類	土石流
溪流番号	7-31-068
水系名	その他
河川名	-
溪流名	横浦2号沢
所在地	牡鹿郡女川町横浦字横浦、字名不知
調査機関	宮城県東部土木事務所



位置図(S=1:200,000)



位置図(S=1:25,000)

宮城県

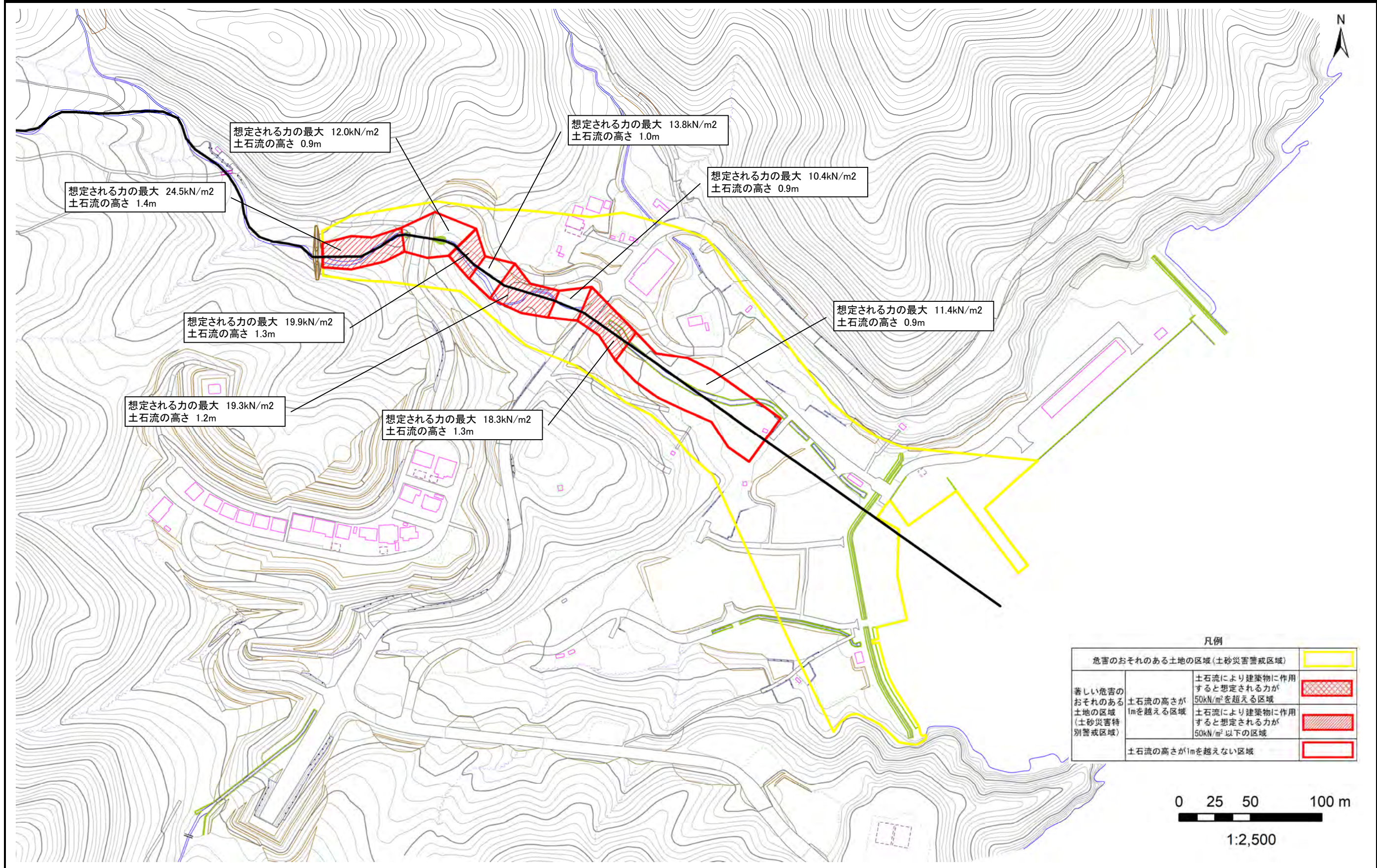
土砂災害警戒区域等の指定の告示に係る図書（その2）

告示番号	
告示年月日	

調査年度	令和5年度
所在地	杜鹿郡女川町横浦字横浦、字名不知

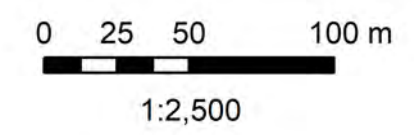
危害のおそれのある土地、著しい危害のおそれのある土地の設定図

溪流の位置	溪流番号	7-31-068	溪流名	横浦2号沢	所在地	杜鹿郡女川町横浦字横浦、字名不知
-------	------	----------	-----	-------	-----	------------------



凡例

危害のおそれのある土地の区域(土砂災害警戒区域)	
著しい危害のおそれのある土地の区域(土砂災害特別警戒区域)	
土石流により建築物に作用すると想定される力が50kN/m ² を超える区域	
土石流により建築物に作用すると想定される力が50kN/m ² 以下の区域	
土石流の高さが1mを超えない区域	



土砂災害警戒区域等の指定の告示に係る図書(その1)

告示番号	
告示年月日	

自然現象の種類	土石流
溪流番号	7-31-069-1
水系名	その他
河川名	-
溪流名	横浦1号沢-1
所在地	牡鹿郡女川町横浦字横浦、字名不知
調査機関	宮城県東部土木事務所



位置図(S=1:200,000)



位置図(S=1:25,000)

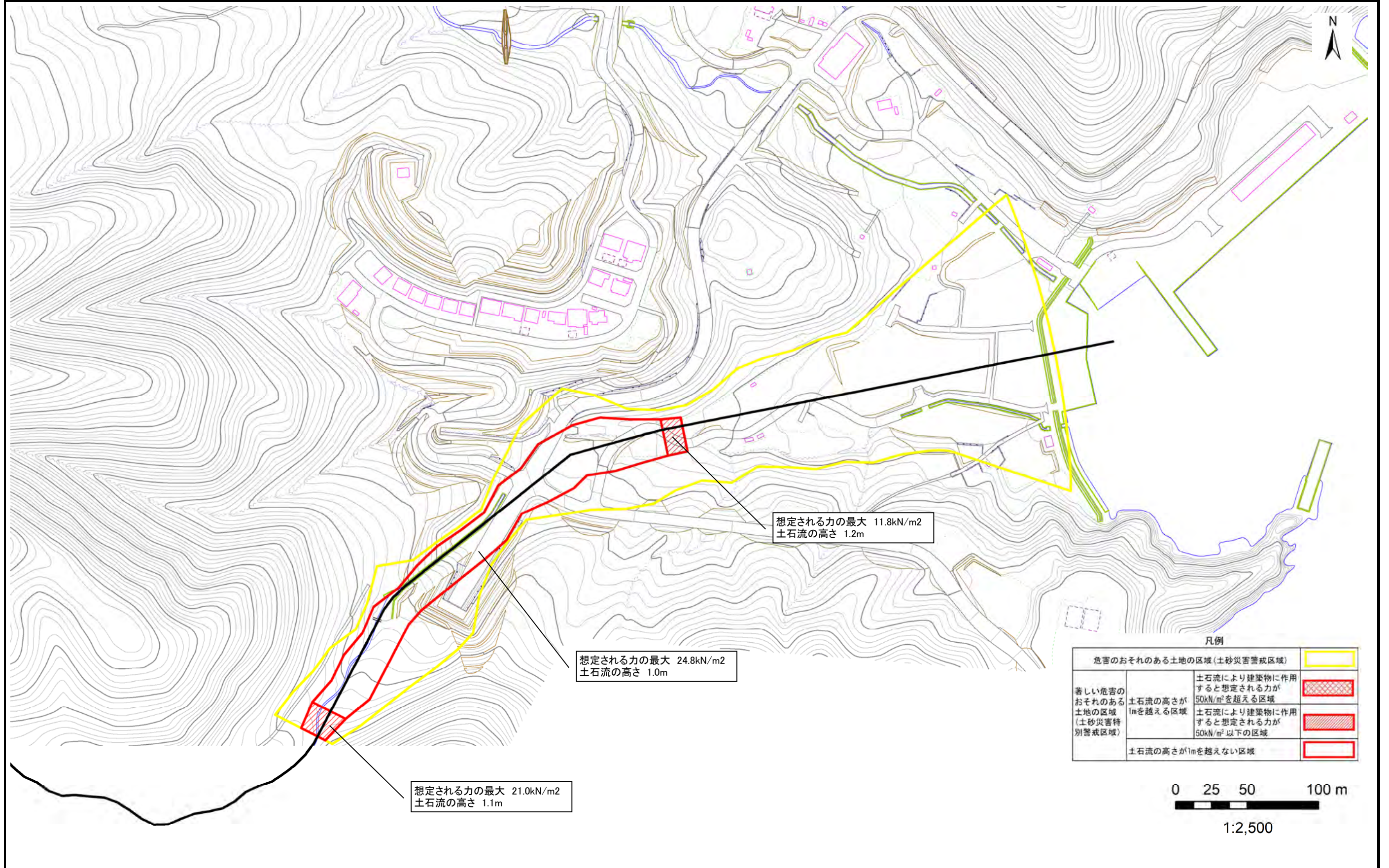
土砂災害警戒区域等の指定の告示に係る図書（その2）

告示番号	
告示年月日	

調査年度	令和5年度
所在地	杜鹿郡女川町横浦字横浦、字名不知

危害のおそれのある土地、著しい危害のおそれのある土地の設定図

溪流の位置	溪流番号	7-31-069-1	溪流名	横浦1号沢-1	所在地	杜鹿郡女川町横浦字横浦、字名不知
-------	------	------------	-----	---------	-----	------------------



土砂災害警戒区域等の指定の告示に係る図書(その1)

告示番号	
告示年月日	

自然現象の種類	土石流
溪流番号	7-31-069-2
水系名	その他
河川名	-
溪流名	横浦1号沢-2
所在地	牡鹿郡女川町横浦字横浦、字名不知
調査機関	宮城県東部土木事務所



位置図(S=1:200,000)



位置図(S=1:25,000)

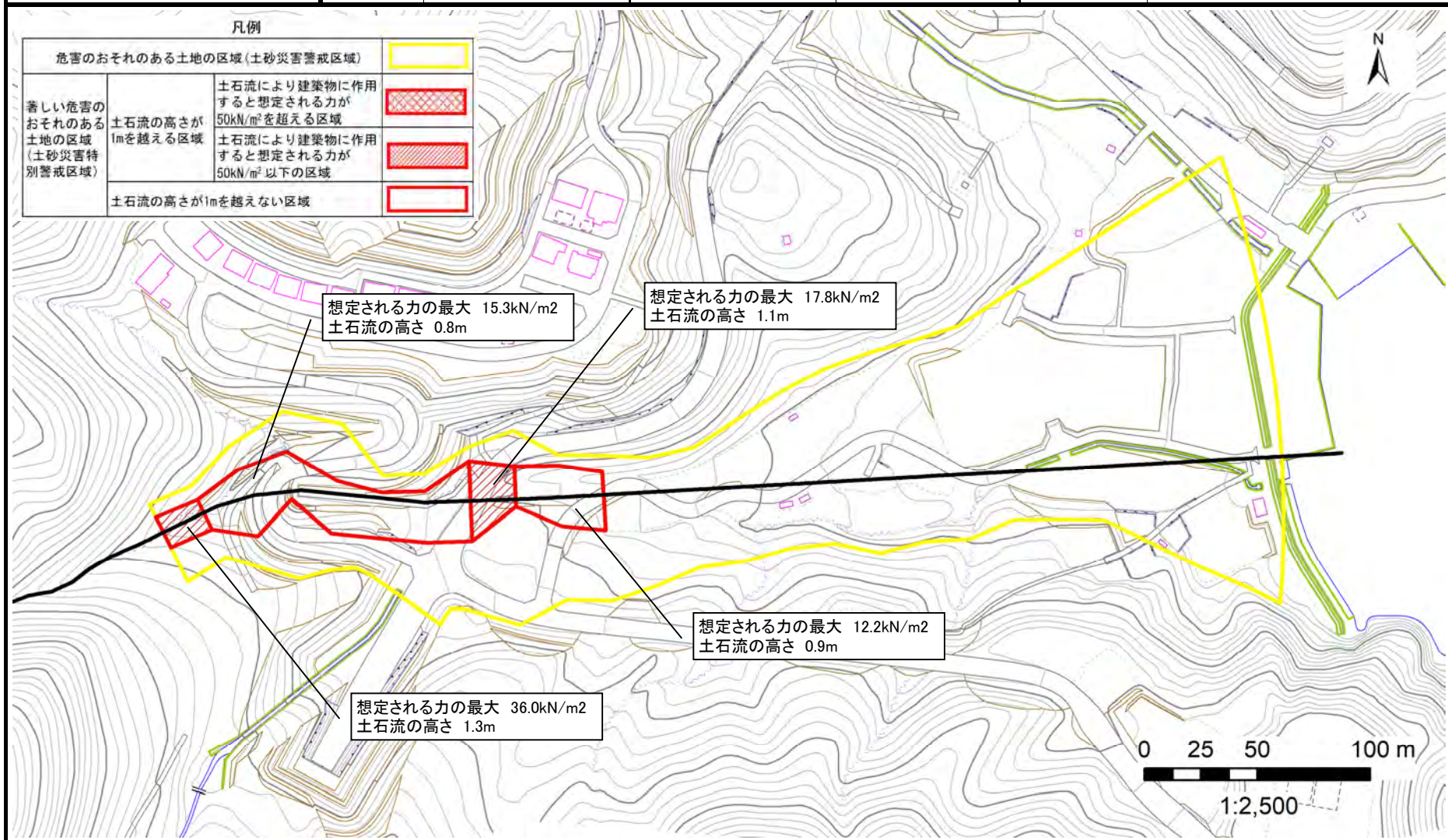
宮城県

土砂災害警戒区域等の指定の告示に係る図書（その2）

告示番号	
告示年月日	
調査年度	令和5年度
所在地	牡鹿郡女川町横浦字横浦、字名不知

危害のおそれのある土地、著しい危害のおそれのある土地の設定図

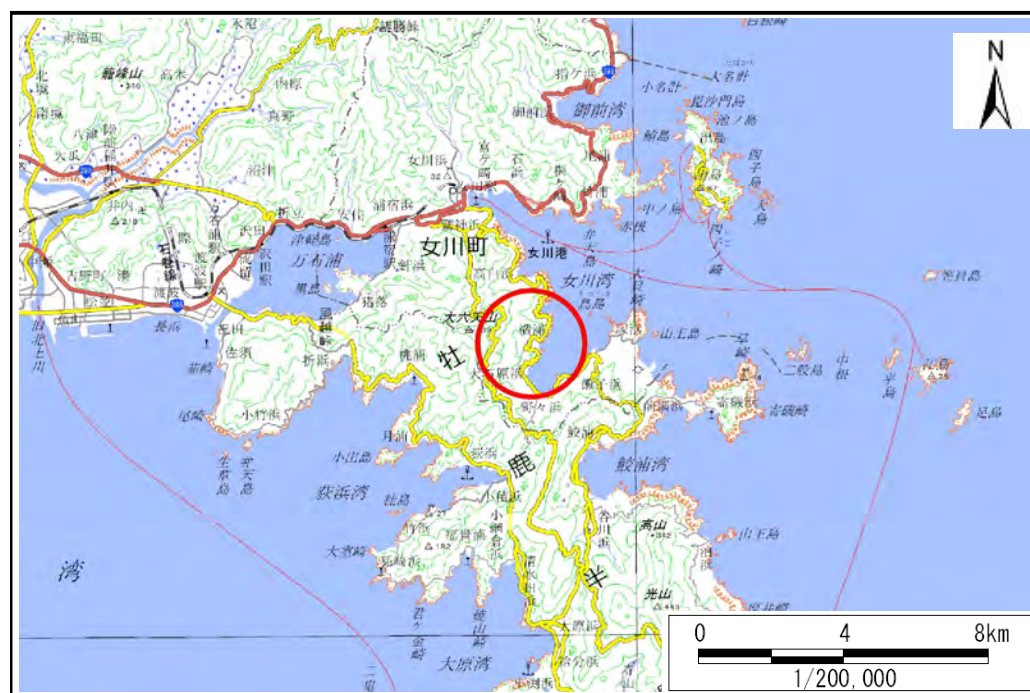
溪流の位置	溪流番号	7-31-069-2	溪流名	横浦1号沢-2	所在地	牡鹿郡女川町横浦字横浦、字名不知
-------	------	------------	-----	---------	-----	------------------



土砂災害警戒区域等の指定の告示に係る図書(その1)

告示番号	
告示年月日	

自然現象の種類	土石流
溪流番号	7-31-069-3
水系名	その他
河川名	-
溪流名	横浦1号沢-3
所在地	牡鹿郡女川町横浦字横浦、字名不知
調査機関	宮城県東部土木事務所



位置図(S=1:200,000)



位置図(S=1:25,000)

土砂災害警戒区域等の指定の告示に係る図書（その2）

告示番号	
告示年月日	
調査年度	令和5年度
所在地	杜鹿郡女川町横浦字横浦、字名不知

危害のおそれのある土地、著しい危害のおそれのある土地の設定図

溪流の位置	溪流番号	7-31-069-3	溪流名	横浦1号沢-3	所在地	杜鹿郡女川町横浦字横浦、字名不知
-------	------	------------	-----	---------	-----	------------------

