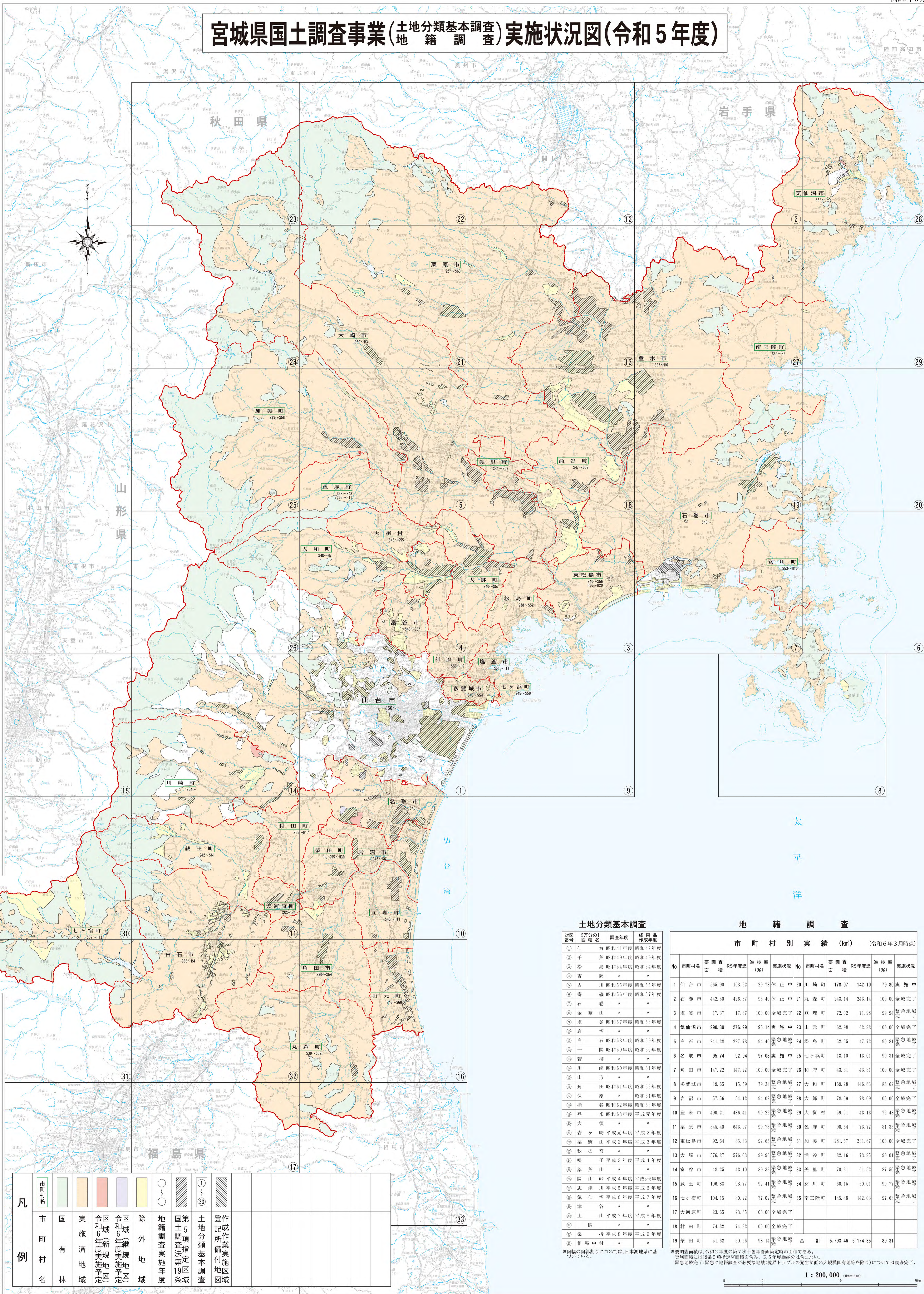


# 宮城県国土調査事業(土地分類基本調査)実施状況図(令和5年度)



凡例	市町村名	国有地	実施済地域	令和6年度実施予定区域(新規地区)	区域(継続地区)	区域(6年度実施予定)	除外地域	地籍調査実施年度	国土調査法第19条区域	第5項指定区域	土地分類基本調査	登記所備付地区	作成作業実施区域																																																																																											
市町村名	市	町	村	名	林	国	有	地	域	実	施	済	地	域	令	和	6	年	度	実	施	予	定	区	域	(	新	規	地	区	)	区	域	(	継	続	地	区	)	区	域	(	6	年	度	実	施	予	定	)	除	外	地	域	地	籍	調	査	実	施	年	度	国	土	調	査	法	第	1	9	条	区	域	第	5	項	指	定	区	域	土	地	分	類	基	本	調	査	登	記	所	備	付	地	区	域	作	成	作	業	実	施	区	域

## 土地分類基本調査

## 地籍調査

市町村別実績 (km <sup>2</sup> ) (令和6年3月時点)											
No.	市町村名	要調査面積	R5年度迄	進捗率 (%)	実施状況	No.	市町村名	要調査面積	R5年度迄	進捗率 (%)	実施状況
1	仙台市	565.90	168.52	29.78	休止中	20	川崎町	178.07	142.10	79.80	実施中
2	石巻市	412.50	426.57	96.40	休止中	21	丸森町	243.14	243.14	100.00	全域完了
3	塩釜市	17.37	17.37	100.00	全域完了	22	亶理町	72.02	71.98	99.94	緊急地域完了
4	気仙沼市	290.39	276.29	95.14	実施中	23	山元町	62.98	62.98	100.00	全域完了
5	白石市	241.28	227.78	94.40	緊急地域完了	24	松島町	52.55	47.72	90.81	緊急地域完了
6	名取市	95.74	92.94	97.08	実施中	25	七ヶ浜町	13.10	13.01	99.31	全域完了
7	角田市	147.22	147.22	100.00	全域完了	26	利府町	43.31	43.31	100.00	全域完了
8	多賀城市	19.65	15.59	79.34	緊急地域完了	27	大和町	169.23	146.63	86.60	緊急地域完了
9	岩沼市	57.56	54.12	94.02	緊急地域完了	28	大郷町	78.09	78.09	100.00	全域完了
10	登米市	490.21	486.41	99.22	緊急地域完了	29	大衡村	59.51	43.13	72.48	緊急地域完了
11	栗原市	645.40	643.97	99.78	緊急地域完了	30	色麻町	90.64	73.72	81.33	緊急地域完了
12	東松島市	92.64	85.83	92.65	緊急地域完了	31	加美町	281.67	281.67	100.00	全域完了
13	大崎市	576.27	576.03	99.96	緊急地域完了	32	涌谷町	82.16	73.95	90.01	緊急地域完了
14	富谷市	48.25	43.10	89.33	緊急地域完了	33	美里町	70.31	61.52	87.50	緊急地域完了
15	蔵王町	106.88	98.77	92.41	緊急地域完了	34	女川町	60.15	60.01	99.77	緊急地域完了
16	七ヶ浜町	104.15	80.22	77.02	緊急地域完了	35	南三陸町	145.48	142.03	97.66	緊急地域完了
17	大河原町	23.65	23.65	100.00	全域完了						
18	村田町	74.32	74.32	100.00	全域完了						
19	亶理町	51.62	50.66	98.14	緊急地域完了	合計	5,793.46	5,174.35	89.31		

※要調査面積は、令和2年度の第7次十箇年計画策定時の面積である。  
 ※実施面積には19条5項指定面積を含み、R5年度繰越分は含まない。  
 ※緊急地域完了：緊急に地籍調査が必要な地域(境界トラブルの発生が既い大規模国有地等を除く)については調査完了。  
 1 : 200,000 (1km=5mm)