

物 件 調 書

物件番号 No. 1

基 本 事 項	物 件 名	古川警察署古川西交番高倉連絡所跡地		
	前 用 途	警察署連絡所		
	所 在 地	大崎市古川中沢字熊野 99番5		
	住 居 表 示	大崎市古川中沢字熊野 99番5		
	面 積 (登記簿面積)	297.94㎡ (297.94㎡)	地 目 (登記簿地目)	宅 地 (宅 地)

敷 地 状 況	現在の状況	更地		
	地形・地勢	長方形・平坦		
	道路の状況	東側で幅員5.07m～5.12mの建築基準法42条1項1号の舗装市道に接面している。		
	土地境界の 確 認	済(令和4年2月)	国土調査	済(昭和54年8月) ※99番1からの分筆前
	占有物・ 付属物等	・侵入防止のため、木柵が設置されています。 ・敷地内に量水器、汚水枥があります。		

法 規 制 等	都市計画	都市計画区域外		
	用途地域	指定なし		
		建ぺい率	制限なし	容積率
その他制限	・建築基準法第22条第1項(屋根性能) ・建築基準法第23条(外壁) ・景観法(大崎市全域)			

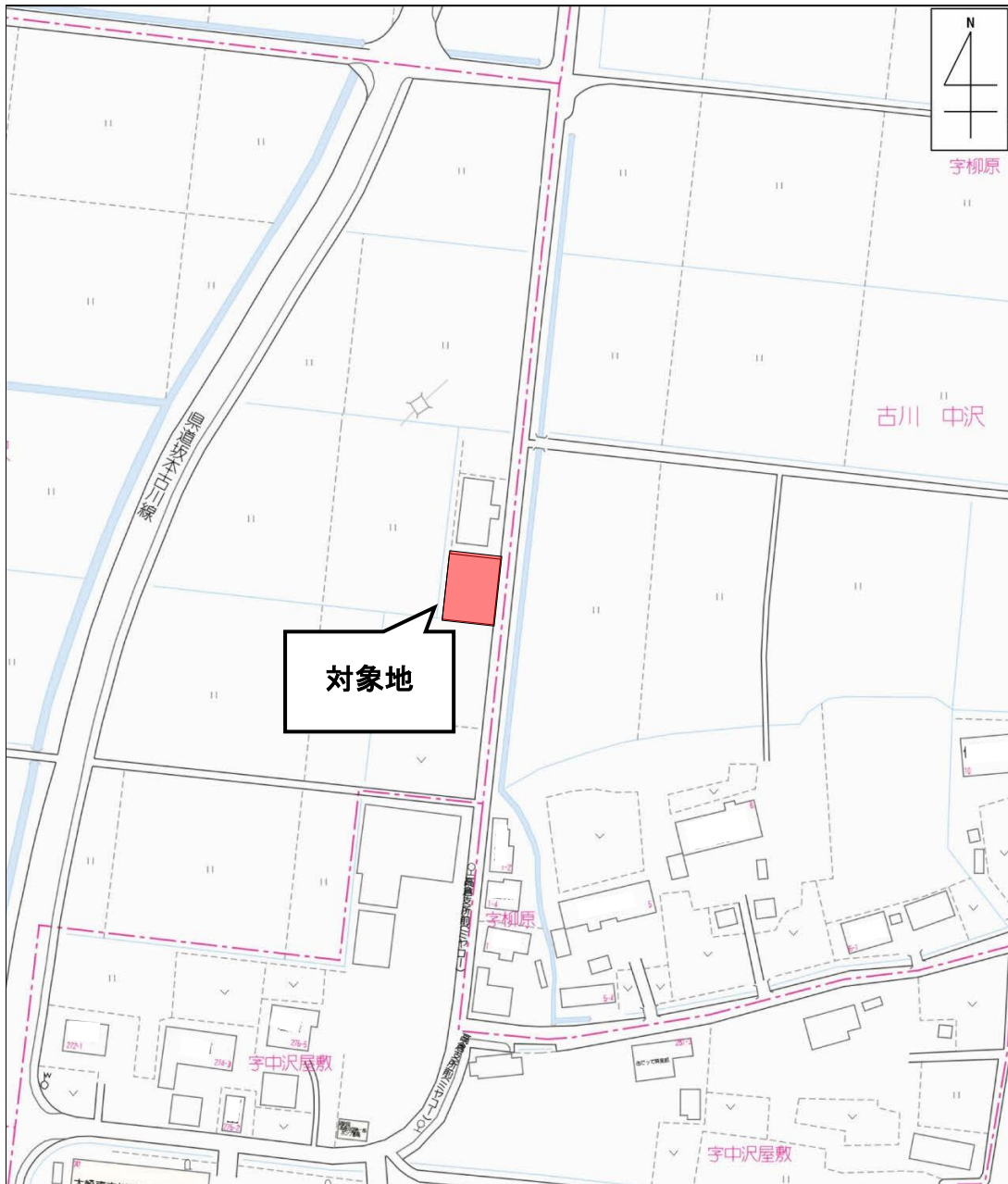
(次ページに続く)

No.1 古川警察署古川西交番高倉連絡所跡地

諸 事 項	供給施設の状況	電気	接面道路に配線有り	ガス	配管無し（プロパン）
		上水道	接面道路に配管有り	下水道	接面道路に配管有り
	交通機関	鉄道	JR 東日本陸羽東線「塚目駅」南西方約 5.2 km (徒歩約 6 分)		
		バス	宮城交通「高倉支所前」停留所の北方約 0.1 km (徒歩約 1 分)		
	公共施設等	大崎市役所の南西方 7.1 km 大崎市立高倉小学校の北方約 0.19 km (徒歩約 3 分) 大崎市立古川西小中学校の南方約 5.9 km 大崎市立古川南中学校の南西方約 4.7 km			
	その他参考事項	<ul style="list-style-type: none"> ・前述の占有物、付属物等については、現状での引渡しとなります。使用にあたり修繕または撤去等が必要となる場合の費用は、買受者の負担となります。 ・対象地は現状での引渡しとなります。使用にあたり除草等が必要となる場合の費用は、買受者の負担となります。 ・電気ガス上下水道については、前述のとおりですが、現在使用可能か否かの確認は行っていないため機能の補償は出来ません。詳細は、各担当部署まで御確認ください。 【電気】東北電力株式会社コールセンター・NTT 東日本 【ガス】※配管無し 【上水道】大崎市上下水道部経営管理課 【下水道】大崎市上下水道部経営管理課 ・敷地の地盤強度、地中埋設物及び土壌汚染等の有無については、調査を行っていないため不明です。地盤強度、地中埋設物及び土壌汚染等について、調査及び改良等が必要となる場合の費用は買受者の負担となります。 ・対象地は、大崎市洪水・土砂災害ハザードマップでは、浸水区域 0.5 m～3.0 m の区域に該当しています。 ・対象地は、「津波防災地域づくりに関する法律」第 8 条第 1 項に基づく県「津波浸水想定図」では、浸水想定区域に該当していません。 			

※工作物や樹木の越境等については、極力概要図に記載しておりますが、現況と相違している場合、現況が優先します。物件は現状有姿の引渡しとなりますので、必ず入札参加者ご自身において現地等の調査確認を行ってください。

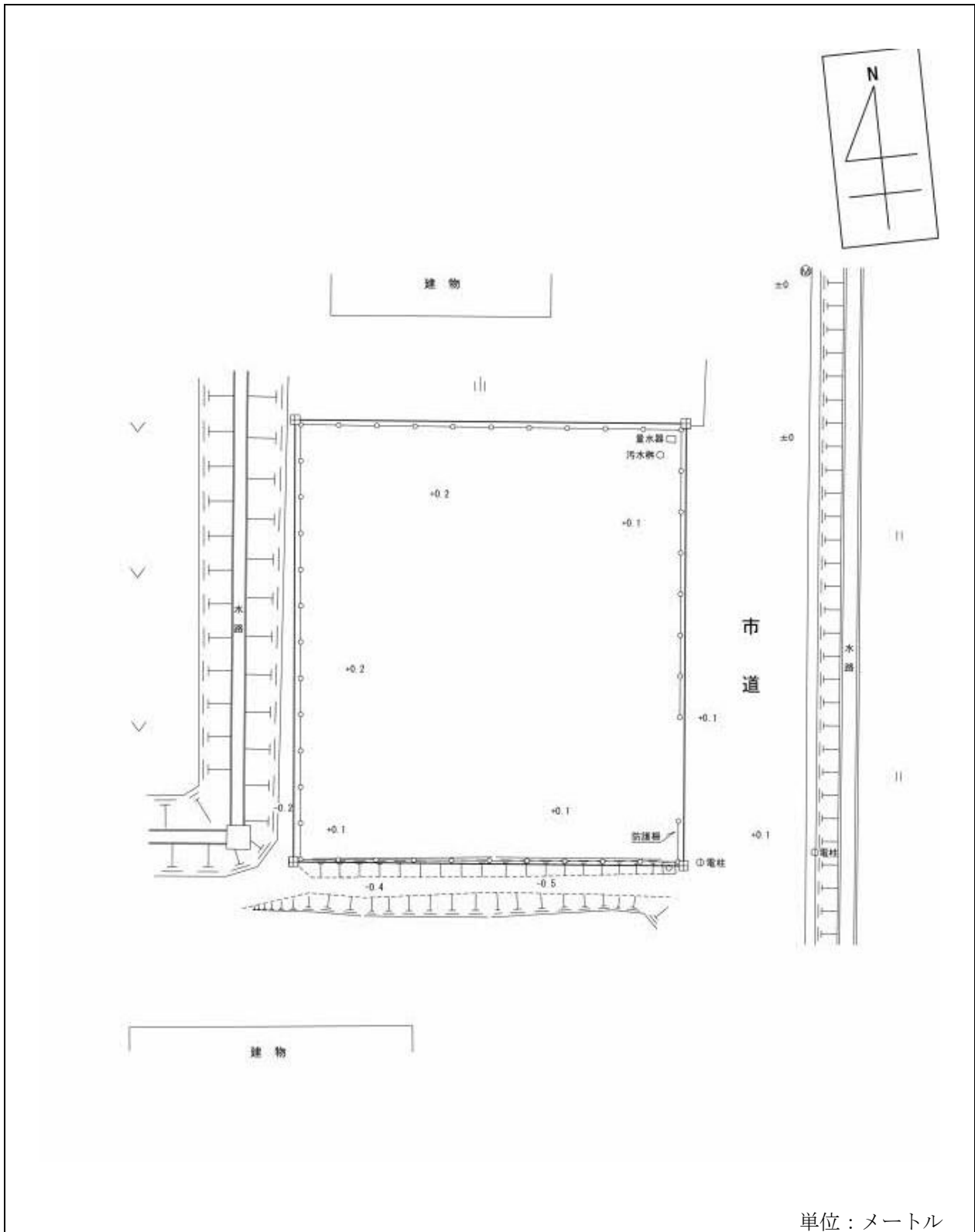
位置図



現地写真

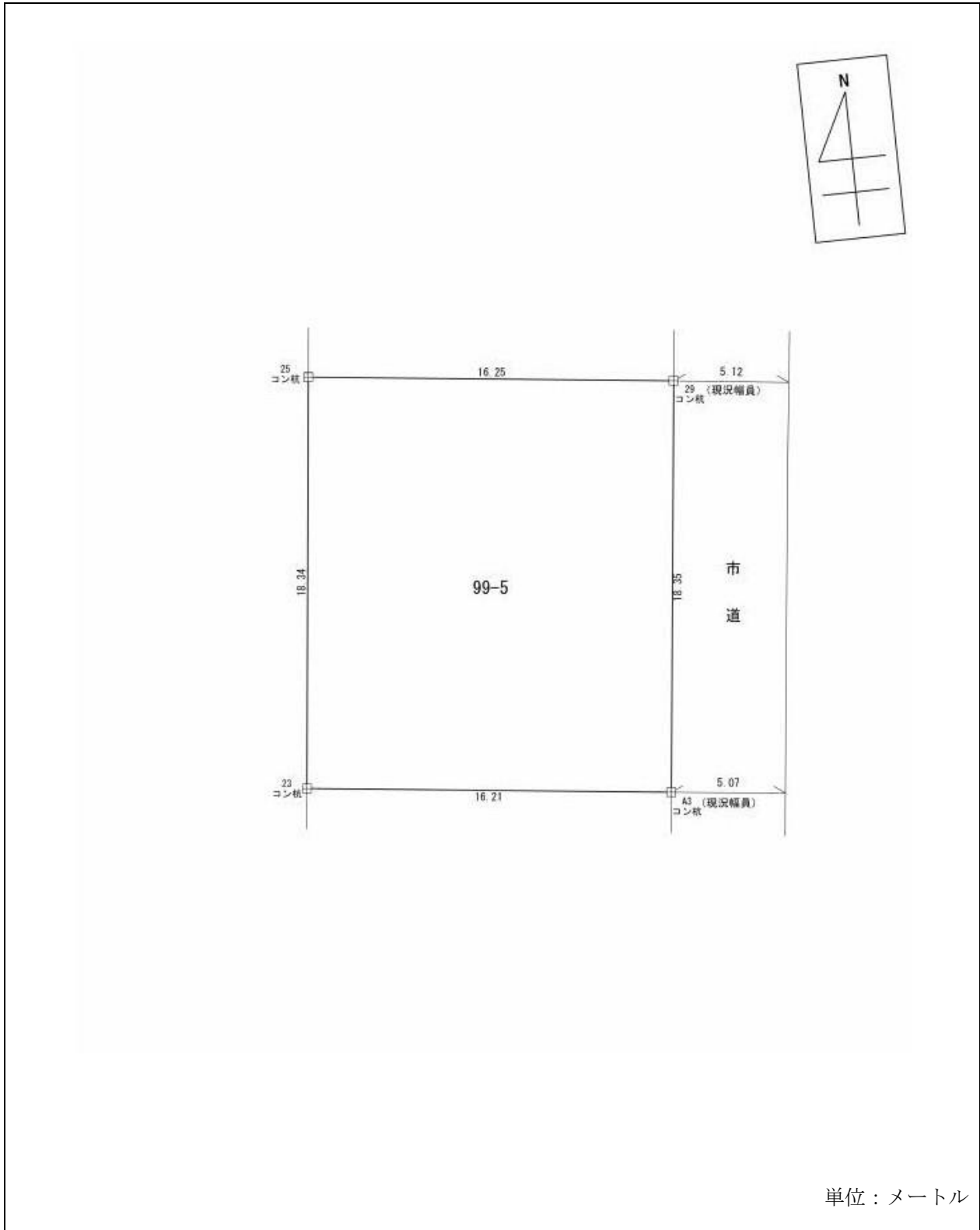


概要図



※工物や樹木の越境等については、極力概要図に記載しておりますが、現況と相違している場合、現況が優先します。物件は現状有姿の引渡しとなりますので、必ず入札参加者ご自身において現地等の調査確認を行ってください。

明細図



※法令等に基づく区域指定線などについては概略線であり、必ず入札参加者ご自身において関係機関にご照会ください。

○古川警察署古川西交番東大崎連絡所跡地周辺の浸水想定区域

(大崎市洪水・土砂災害ハザードマップより抜粋)



※津波防災地域づくりに関する法律第8条第1項に基づく県「津波浸水想定図」は該当なし

No.1 古川警察署古川西交番高倉連絡所跡地