

# 急性心筋梗塞調査報告書

—令和3年分—  
(第43刷)

宮城県心筋梗塞対策協議会

2022年10月

# 目 次

令和3年度のご報告	1
宮城県心筋梗塞対策協議会会員	2
調査方法	4
<b>I 急性心筋梗塞（令和3年）の実態調査</b>	<b>5</b>
1. 病院別患者数	5
2. 病院別患者数推移	6
3. 仙台地域医療圏の患者数	8
4. 年代ごとの男女別患者数	9
5. 発病から入院までの期間	10
6. 発症から6時間以内に入院した患者数	11
7. 入院時刻別患者数	12
8. 発症時刻別患者数	13
9. 救急車の利用状況と入院経路	13
10. 年代ごとの責任血管別患者数	14
11. 生死別在院日数	14
12. 病院別在院日数	15
13. リスクファクター別患者数	16
14. 年代別死亡数	16
15. 発症からの時間経過	17
16. 発症から再灌流までの期間	17
17. 年代ごとの男女別死亡数	18
18. 責任血管ごとの生死別患者数	18
19. 発症から心死亡までの期間	18
20. 死亡例と致命率	19
<b>II 再灌流療法検討</b>	<b>20</b>
1. 発症から入院までの時間別にみた再灌流療法の現状	20
2. 再灌流療法と心臓病死数	20
3. 最大C P K値	20

## 令和3年度のご報告

宮城県心筋梗塞対策協議会の活動では、大変お世話になっております。

昨年度より本会を引き継ぎました 東北大学循環器内科 安田聡 です。会員の皆様におかれましては平素より協議会にご協力をいただき、心より感謝申し上げます。

本協議会では、急性心筋梗塞患者を扱う県下の主要循環器診療施設のほぼ全てに当たる45医療機関が一致協力し、本県で発生する急性心筋梗塞(AMI)症例を昭和54年から前向きに登録する事業を行っております。本協議会の登録事業は、県下で発生するAMI症例のほぼ全例の前向き登録と40年以上という長期間の登録という2つの意味で、全国的にも大変重要でかつユニークなAMIに関する臨床疫学研究となっています。

この度、令和3年度の調査結果がまとまりましたのでご報告申し上げます。

COVID-19感染症流行の波の中で本県の心筋梗塞診療がどのような影響を受けたのか、過去に蓄積されたデータと比較により分析が進んでいます。また令和4年4月には県の循環器病対策の方向性を示し、循環器病に関わる生活習慣や健康状態の改善、医療提供体制の整備等を更に推進するために「宮城県循環器病対策推進計画」が策定されました。この推進計画の中でも宮城県心筋梗塞対策協議会のデータが引用・活用されています。

コロナ禍の中、貴重なデータをご提供いただきました全ての参加施設の皆様に改めまして心から感謝申し上げます。

令和4年10月吉日

宮城県心筋梗塞対策協議会  
会長 安田 聡

# 宮城県心筋梗塞対策協議会会員

## 会 長

安 田 聡 (東北大学病院循環器内科)

## 名誉会長

白 土 邦 夫 (齋 藤 病 院)

下 川 宏 明 (国際医療福祉大学大学院／  
東北大学病院循環器内科)

## 会 員 (五十音順)

赤 井 健次郎 (石 卷 市 立 病 院)

秋 保 洋 (仙 台 市)

麻 喜 恒 雄 (医療法人 泉整形外科病院)

阿 部 康 之 (仙台北クリニック)

池 田 淳 (いけだ循環器クリニック)

石 出 信 正 (仙台徳洲会病院)

伊 藤 健 一 (伊藤内科クリニック)

伊 藤 健 太 (伊 藤 医 院)

伊 藤 喜 和 (塩 釜 市 立 病 院)

井 上 寛 一 (仙 塩 利 府 病 院)

猪 岡 英 二 (宏人会中央クリニック)

猪 岡 伸 一 (猪 岡 内 科 医 院)

岩 渕 薫 (大 崎 市 民 病 院)

牛 込 康 文 (牛 込 医 院)

海 野 金次郎 (医療法人仁泉会 なかだ)

遠 藤 智 之 (東北医科薬科大学病院)

及 川 仁 元 (イムス明理会病院仙台総合病院)

近 江 三喜男 (仙 台 市)

大 澤 寛 寿 (大 澤 内 科 医 院)

大 沢 上 (医療法人ならの社 たんぼほクリニック)

大 塚 敬 二 (齋 藤 病 院)

大 友 正 隆 (国 保 丸 森 病 院)

大 山 匡 (大 山 医 院)

尾 形 公 彦 (JCHO 仙 台 病 院)

尾 形 和 則 (気 仙 沼 市 立 病 院)

小 鷹 日出夫 (お だ か クリニック)

小田倉 弘 典 (土 橋 内 科 医 院)

小 幡 篤 (しばた協同クリニック)

柏 木 誠 (予 防 福 祉 クリニック)

片 平 美 明 (緑 の 里 クリニック)

加 藤 邦 夫 (仙 台 市)

加 藤 浩 (宮城県立がんセンター)

川 本 俊 輔 (東北医科薬科大学 心臓血管外科)

菅 野 裕 幸 (かんのリズムハートクリニック)

菊 地 雄 一 (みやぎ東部循環器科)

木 村 卓 (仙 台 市)

興 野 春 樹 (興 野 内 科 医 院)

工 藤 啓 (富 谷 中 央 病 院)

熊 坂 祝 久 (熊 坂 医 院)

黒 羽 正 男 (仙 台 中 央 病 院)

小 岩 喜 郎 (大 泉 記 念 病 院)

上 月 正 博 (公立大学法人山形県立保健医療大学)

後 藤 淳 (塩 釜 市 立 病 院)

小 丸 達 也 (東北医科薬科大学病院)

金 野 裕 司 (七 北 田 クリニック)

坂 本 正 寛 (泉 翔 の 里)

斎 木 佳 克 (東北大学心臓血管外科)

佐久間 俊 明 (千 葉 クリニック)

桜 井 信 (さくら循環器科・内科クリニック)

櫻 井 雅 浩 (仙 台 大 学)

佐々木 英 彦 (なとりりんくうタウン 時計台クリニック)

佐 治 公 明 (佐治外科循環器科医院)

佐 藤 清 春 (仙台駅東クリニック)

佐藤 昇一	(上愛子クリニック)	浪打 成人	(仙台オープン病院)
佐藤 莊太郎	(さとう内科循環器医院)	仁田 新一	(仙台医健・スポーツ&こども専門学校)
篠崎 毅	(仙台医療センター)	二瓶 次郎	(二瓶内科胃腸科医院)
篠澤 洋太郎	(新久喜総合病院 救急科)	橋口 良一	(仙塩総合病院)
渋谷 清貴	(坂総合病院)	花立 安志	(花だて内科循環器科)
杉村 彰彦	(仙台赤十字病院)	平本 哲也	(栗原中央病院)
祐川 博康	(石巻赤十字病院)	福本 優作	(仙台徳洲会病院)
鈴木 秀	(東北公済病院)	福地 満正	(JR仙台病院)
鈴木 潤	(鈴木内科医院)	藤井 真也	(仙台循環器病センター)
鈴木 忠泰	(気仙沼市)	三浦 正悦	(穂波の郷クリニック)
藺部 太郎	(笠神ハートクリニック)	三浦 裕	(石巻市立病院)
高橋 和彦	(高橋ハートクリニック)	蜜岡 幹夫	(総合南東北病院)
竹内 雅治	(大崎市民病院)	箕田 昌道	(医療法人社団 箕田内科クリニック)
武澤 良明	(仙台市)	宮澤 佑二	(宮澤循環器科内科クリニック)
武田 久尚	(仙台厚生病院)	目黒 泰一郎	(仙台厚生病院)
田中 元直	(結核予防会宮城支部複十字健診センター)	毛利 平	(仙台市)
田林 暁一	(仙台青葉学院短期大学)	本良 いよ子	(大崎市民病院鳴子温泉分院)
立木 楷	(医療法人社団 仁明会 恵仁ホーム)	八木 哲夫	(仙台市立病院)
寺沢 良夫	(一般財団法人宮城県予防医学協会)	矢作 浩一	(栗原中央病院)
東郷 暁	(守健診内科)	八巻 正昭	(宮城県予防医学協会)
富岡 智子	(みやぎ県南中核病院)	山崎 武彦	(松島医療生活協同組合 松島海岸診療所)
富澤 信夫	(山家内科医院)	山田 亜樹	(やまだクリニック)
長島 道夫	(長島内科医院)	山家 智之	(東北大加齢研心臓病電子医学分野)
永沼 滋	(吉岡まほろばクリニック)	和田 有行	(みやぎ北部循環器科)
永沼 徹	(永沼ハートクリニック)	渡部 潔	(宮城厚生協会坂総合病院)
中目 貴彦	(宮町通りクリニック)		

## 事務局

高橋 潤 (東北大学病院循環器内科)  
 羽尾 清貴 (東北大学病院循環器内科)

(R4.10.1現在)

## ・ 調 査 方 法

1. 本調査では、心筋梗塞発症より3週間以内に収容した症例を対象とし令和3年1月1日から令和3年12月31日までの間に退院したものを集計した。  
なお、軽快した時期における入院中の再発や退院後の再発は異なる症例とし、急性期における病巣拡大は同一症例とした。
2. データベースソフト Microsoft Access を用いた、オフラインによるデータ収集、または「AMI 調査用紙」で収集したデータを宮城県心筋梗塞対策協議会事務局内のコンピュータにて解析した。
3. 集計の際、記入もれや、疑問のある記入例については、各担当医に個別に連絡の上、訂正した。

〔実態調査部〕

# I 急性心筋梗塞（令和3年）の実態調査

## 1. 病院別患者数

病院コード	病院名	患者数	死亡数	心死数	病床数 ※2020年度
01	気仙沼市立病院	50	5	4	340
02	登米市立登米診療所	-	-	-	-
03	大崎市市民病院	69	8	5	500
04	石巻赤十字病院	96	13	11	464
05	坂総合病院	54	6	5	357
06	JCHO 仙台病院(旧仙台社会保険病院)	14	1	1	428
07	東北労災病院	7	0	0	548
08	仙台オーブン病院	107	11	11	330
09	東北大循環器内科	57	9	4	54
10	東北大加齢研	-	-	-	5
11	東北大心臓血管外科	0	0	0	32
12	仙台市立病院	99	6	5	525
13	仙台医療センター	46	13	12	660
14	東北医科薬科大学病院	42	7	2	554
15	J R 仙台病院	1	1	1	197
16	仙台赤十字病院	-	-	-	389
17	守病	-	-	-	-
18	県立がんセンター	-	-	-	383
19	公立刈田総合病院	-	-	-	308
21	東北大消化器病態学	-	-	-	58
22	仙台循環器病センター	71	6	6	116
23	石巻市医師会	-	-	-	0
24	国保丸森病院	0	0	0	90
25	みやぎ県南中核病院	100	8	6	310
26	東北医科薬科大学若林病院(旧NTT東北病院)	-	-	-	111
27	東北公済病院	-	-	-	385
28	栗原中央病院	78	9	7	329
29	登米市立登米市民病院	-	-	-	166
30	仙塩病	-	-	-	143
31	七ヶ宿国保診療所	-	-	-	0
32	大泉記念病院	-	-	-	168
35	仙台徳洲会病院	39	15	8	315
36	光ヶ丘スペルマン病院	0	0	0	140
37	西多賀病	-	-	-	480
38	仙台厚生病院	344	27	19	409
39	塩釜市立病	-	-	-	161
40	斎藤病	2	0	0	179
41	石巻市立病	8	1	0	180
42	みやぎ東部循環器科	-	-	-	0
43	みやぎ北部循環器科	39	0	0	19
44	JCHO 仙台南病院(旧宮城社会保険病院)	-	-	-	199
45	総合南東北病	6	0	0	271
	計	1,329	146	107	

(17. 守病院は2020年閉院、20. 深谷病院は2007年度閉院)



## 2. 病院別患者数推移

病 院 コ ード	病 院 名	79年	80年	81年	82年	83年	84年	85年	86年	87年	88年	89年	90年	91年	92年	93年	94年	95年	96年	97年	98年	99年	00年	01年	02年	03年	04年	05年	06年	07年	08年	09年	10年	11年	12年	13年	14年	15年	16年	17年	18年	19年	20年	21年	計			
01	気仙沼市立病院	14	31	25	38	22	22	25	36	40	42	38	31	50	32	21	26	33	39	45	64	53	82	75	64	55	47	60	72	65	39	36	27	30	36	42	50	33	44	56	47	45	45	50	1,827			
02	登米市立登米診療所	3	2	5	6	5	2	2	4	2	0	5	5	2	4	7	4	5	2	-	-	-	-	0	0	0	0	0	0	0	0	0	0	0	0	0	0	0	0	0	0	-	-	-	65			
03	大崎市民病院	11	13	12	4	11	9	-	-	16	8	9	5	12	10	0	29	73	124	146	98	118	134	137	140	123	103	69	57	75	39	34	47	63	72	105	73	107	100	85	85	79	74	69	2,578			
04	石巻赤十字病院			13	16	10	20	17	17	15	22	35	39	33	26	40	34	31	37	34	55	47	61	56	56	50	42	34	34	55	42	64	68	62	57	67	53	82	106	114	122	117	107	96	2,086			
05	坂総合病院	19	32	35	33	46	47	53	43	45	34	51	65	64	88	76	74	85	88	73	92	62	56	36	35	64	40	54	51	54	45	51	39	33	55	50	35	45	52	45	54	66	52	54	2,271			
06	JCHO 仙台病院 (旧仙台社会保険病院)	6	3	9	7	3	9	8	8	11	9	8	26	28	60	88	110	120	0	10	11	15	10	8	9	4	6	12	8	5	4	9	8	9	5	7	4	5	13	9	12	15	17	14	742			
07	東北労災病院	5	4	5	5	5	15	17	11	13	12	15	5	16	13	15	11	14	13	2	4	5	7	9	1	7	10	5	6	19	9	14	15	17	15	6	11	4	9	6	5	6	2	7	395			
08	仙台オープン病院	10	13	13	13	20	10	14	24	65	62	109	89	93	73	88	71	104	67	76	75	76	79	85	100	67	95	96	87	87	73	92	87	89	71	78	88	101	97	91	77	89	110	107	3,111			
09	東北大学循環器内科	11	20	19	19	27	19	36	17	22	22	15	15	14	12	13	12	8	6	8	5	6	6	10	13	11	9	21	21	36	40	30	34	26	21	44	35	35	25	32	34	38	33	57	937			
10	東北大加齢研	0	0	2	3	4	5	0	0	0	0	0	0	8	0	0	0	0	0	0	0	0	0	0	0	0	0	0	0	0	0	0	0	0	0	0	0	0	0	0	0	0	-	-	-	22		
11	東北大心臓血管外科	0	0	0	0	0	0	0	0	1	0	0	0	0	0	1	0	0	0	0	0	0	0	0	0	0	0	0	0	0	0	0	0	0	0	0	0	0	0	0	0	1	0	0	-	0	3	
12	仙台市立病院	25	31	54	49	39	49	47	51	49	49	52	53	80	76	58	63	58	51	51	53	49	43	31	33	14	35	31	37	39	35	34	35	32	33	37	40	65	63	68	91	84	72	99	2,138			
13	仙台医療センター	25	26	24	19	25	17	18	22	20	16	19	20	23	25	24	30	33	21	33	35	33	39	28	26	29	23	34	45	58	30	29	33	30	49	46	50	65	59	59	62	48	53	46	1,449			
14	東北薬科医科大学病院	4	2	5	5	16	12	25	56	61	50	30	46	59	70	71	59	73	50	51	56	99	62	62	55	69	59	50	53	61	62	52	39	32	23	30	42	37	37	52	49	49	55	42	1,972			
15	J R 仙台病院	5	1	2	3	3	4	-	1	0	0	0	-	0	0	0	0	0	0	-	-	-	4	14	7	4	4	0	3	1	0	0	0	0	0	0	0	1	0	0	0	0	-	1	58			
16	仙台赤十字病院	15	10	12	8	15	5	14	17	17	25	12	13	7	8	0	0	0	5	13	3	4	1	0	1	1	1	0	0	0	0	0	0	0	0	0	0	0	0	0	0	0	0	-	-	-	207	
17	守病院 (R2年8月閉院)	7	4	7	8	10	3	3	2	4	3	3	3	3	1	2	0	0	0	0	0	0	0	0	0	0	0	0	0	2	0	0	0	0	0	0	0	0	0	0	0	0	0	0	-	-	65	
18	県立がんセンター	8	7	6	5	5	9	2	3	4	5	8	2	5	2	2	6	3	1	0	0	0	0	0	0	0	0	0	0	0	0	0	0	0	0	0	0	0	0	0	1	0	0	1	-	85		
19	公立刈田総合病院	5	-	-	7	5	7	9	13	17	11	10	27	20	31	31	18	31	22	23	33	28	28	46	73	78	74	12	24	17	9	6	4	4	8	2	7	4	0	0	0	0	-	-	-	744		
20	公立深谷病院 (H19年3月閉院)	7	4	11	14	17	11	4	2	16	25	13	6	4	0	0	0	0	0	0	0	0	0	0	0	0	0	0	0	-	-	-	-	-	-	-	-	-	-	-	-	-	-	-	-	134		
21	東北大消化器病態学	1													0	0	0	0	0	0	0	0	0	0	0	0	0	0	0	0	0	0	0	0	0	0	0	0	0	0	0	0	0	-	-	-	1	
22	仙台循環器病センター		39	63	90	105	122	108	110	140	120	101	78	112	86	68	105	109	108	108	72	78	58	69	81	48	49	55	58	66	64	45	48	54	38	39	42	56	59	47	54	79	81	71	3,183			
23	石巻市医師会			15	23	18	16	12	15	28	0	0	0	0	0	0	0	0	0	0	0	0	0	0	0	0	0	0	0	0	0	0	0	0	0	0	0	0	0	0	0	0	0	-	-	-	127	
24	国保丸森病院				8	2	3	1	1	2	4	2	2	0	0	0	0	0	0	0	1	2	1	0	1	2	2	1	2	0	0	1	4	0	0	0	0	0	0	0	0	0	0	0	-	0	42	
25	町立大河原病院 (H14年7月閉院)				8	6	8	7	8	6	3	5	4	4	0	0	0	0	0	0	3	8	0	13	-	-	-	-	-	-	-	-	-	-	-	-	-	-	-	-	-	-	-	-	-	-	83	
26	みやぎ県南中核病院																								19	22	31	44	74	70	75	47	65	45	21	69	96	77	67	101	80	76	67	100	1,246			
27	東北医科薬科大学若林病院 (旧 NTT 東北病院)				5	4	0	3	0	6	0	0	0	0	0	0	0	0	0	0	0	0	0	0	5	1	3	2	0	0	0	0	0	0	0	0	0	0	0	0	0	0	0	0	-	-	29	
28	東北公済病院				9	9	5	11	8	5	12	10	4	12	11	10	6	6	7	12	8	6	17	8	9	11	6	14	13	14	4	1	0	0	0	0	0	0	0	0	0	0	0	0	0	-	-	248
29	築館病院 (H14年6月閉院)				1	10	11	8	7	2	0	0	0	0	0	0	0	0	0	0	0	0	0	-	-	-	-	-	-	-	-	-	-	-	-	-	-	-	-	-	-	-	-	-	-	-	39	
30	栗原中央病院																							2	6	6	6	4	4	0	0	0	0	0	0	0	5	0	0	2	32	56	65	59	78	325		
31	登米市立登米市民病院				8	8	0	0	0	0	0	0	0	0	0	0	0	0	0	0	0	0	0	0	0	0	0	0	0	22	7	7	5	-	-	-	0	0	0	0	0	0	0	-	-	57		
32	仙塩病院						10	5	7	5	7	12	1	6	7	0	0	0	1	4	0	5	3	8	7	10	7	4	3	5	3	4	1	0	0	1	0	0	0	0	0	0	0	0	-	-	126	
33	七ヶ宿国保診療所						2	2	0	1	0	0	1	0	0	1	1	0	0	0	0	0	0	0	0	0	0	0	0	0	0	0	0	-	-	-	0	0	0	0	0	0	0	0	-	-	8	
34	大泉記念病院						3	11	17	0	3	12	6	1	0	0	0	0	0	0	0	0	0	0	0	0	0	0	0	0	2	5	3	4	10	3	2	3	2	8	5	2	-	-	102			
35	県立循環器・呼吸器病センター									17	21	31	50	64	0	74	66	68	52	36	42	47	67	76	71	83	99	81	89	66	58	65	92	73	57	31	26	24	21	8	7	0	0	-	-	1,662		
36	長町病院									16	15	15	20	15	4	0	10	10	15	9	0	0	0	0	0	0	0	0	0	0	0	-	-	-	-	-	0	0	0	0	0	0	-	-	-	-	129	
37	仙台徳洲会病院									19	40	18	24	31	22	27	42	36	37	36	34	35	33	31	26	33	20	20	32	38	33	28	54	45	64	45	36	29	12	41	33	20	38	32	39	1,183		
38	光ヶ丘スベルマン病院											1	2	1	0	0	0	0	0	1	1	0	0	1	0	0	1	1	0	0	1	1	0	0	0	0	0	0	0	0	0	0	0	0	0	0	0	11
39	西多賀病院										0	0	0	1	0	2	1	1	0	1	0	0	1	0	0	0	0	0	0	0	0	0	0	0	0	0	0	0	0	0	0	0	0	0	0	-	-	7
40	仙台厚生病院														1	19	18	22	0	146	227	241	279																									



### 3. 仙台地域医療圏の患者数

病院コード	病院名	青葉区	泉区	宮城野区	太白区	若林区	合計
01	気仙沼市立病院	0	0	0	0	0	0
02	登米市立登米診療所	-	-	-	-	-	0
03	大崎市民病院	0	0	0	0	0	0
04	石巻赤十字病院	0	0	1	0	0	1
05	坂総合病院	1	0	2	0	0	3
06	JCHO 仙台病院 (旧仙台社会保険病院)	4	3	0	2	3	12
07	東北労災病院	6	1	0	0	0	7
08	仙台オーブン病院	9	23	47	2	4	85
09	東北大循環器内科	16	6	3	10	9	44
10	東北大加齢研	-	-	-	-	-	0
11	東北大心臓血管外科	0	0	0	0	0	0
12	仙台市立病院	5	3	1	43	23	75
13	仙台医療センター	4	0	23	4	14	45
14	東北医科薬科大学病院	1	0	9	2	5	17
15	JR 仙台病院	0	0	0	0	1	1
16	仙台赤十字病院	-	-	-	-	-	0
17	守病	-	-	-	-	-	0
18	県立がんセンター	-	-	-	-	-	0
19	公立刈田総合病院	-	-	-	-	-	0
21	東北大消化器病態学	-	-	-	-	-	0
22	仙台循環器病センター	12	28	4	1	1	46
23	石巻市医師会	-	-	-	-	-	0
24	国保丸森病院	0	0	0	0	0	0
25	みやぎ県南中核病院	0	0	0	1	0	1
26	東北医科薬科大学若林病院(旧NTT東北病院)	-	-	-	-	-	0
27	東北公済病院	-	-	-	-	-	0
28	栗原中央病院	0	0	0	0	0	0
29	登米市立登米市民病院	-	-	-	-	-	0
30	仙塩病	-	-	-	-	-	0
31	七ヶ宿国保診療所	-	-	-	-	-	0
32	大泉記念病院	-	-	-	-	-	0
35	仙台徳洲会病院	4	26	2	1	0	33
36	光ヶ丘スペルマン病院	0	0	0	0	0	0
37	西多賀病	-	-	-	-	-	0
38	仙台厚生病院	94	16	20	74	20	224
39	塩釜市立病院	-	-	-	-	-	0
40	斎藤病	0	0	0	0	0	0
41	石巻市立病院	0	0	0	0	0	0
42	みやぎ東部循環器科	-	-	-	-	-	0
43	みやぎ北部循環器科	0	0	0	0	0	0
44	JCHO 仙台南病院(旧宮城社会保険病院)	-	-	-	-	-	0
45	総合南東北病院	0	1	0	0	0	1
	計	156	107	112	140	80	595

注1：昭和58年 199名 昭和59年 207名 昭和60年 194名 昭和61年 237名 昭和62年 309名  
 昭和63年 275名 平成元年 269名 平成2年 268名 平成3年 314名 平成4年 308名  
 平成5年 323名 平成6年 301名 平成7年 312名 平成8年 333名 平成9年 337名  
 平成10年 332名 平成11年 392名 平成12年 343名 平成13年 365名 平成14年 434名  
 平成15年 378名 平成16年 386名 平成17年 385名 平成18年 442名 平成19年 437名  
 平成20年 393名 平成21年 413名 平成22年 375名 平成23年 499名 平成24年 419名  
 平成25年 484名 平成26年 423名 平成27年 457名 平成28年 496名 平成29年 471名  
 平成30年 543名 令和元年 519名 令和2年 530名 令和3年 595名

#### 4. 年代ごとの男女別患者数

##### a) 2021年

年 代	男 性	女 性	性別不明	合 計	割 合
20代未満	0	0	0	0	0%
20 代	3	0	0	3	0%
30 代	18	3	0	21	1.6%
40 代	70	10	0	80	6.0%
50 代	154	23	0	177	13.3%
60 代	236	37	1	274	20.6%
70 代	301	99	0	400	30.1%
80 代	166	110	1	277	20.8%
90才以上	29	55	0	84	6.3%
不明	11	2	0	13	1.0%
計	988	339	2	1,329	100%

##### b) 1979年～2020年分集計 ※累計者数を一部補正

年 代	男 性	女 性	性別不明	合 計
20代未満	17	6	0	23
20 代	50	8	1	59
30 代	528	42	17	587
40 代	2,289	237	94	2,620
50 代	5,121	658	189	5,968
60 代	9,411	1,242	331	10,984
70 代	6,562	3,211	330	10,103
80 代	3,311	2,702	238	6,251
90才以上	416	625	56	1,097
不 明	131	66	59	256
計	27,836	8,797	1,315	37,948

## 5. 発症から入院までの期間

### a) 2021年

期 間	生存例	心死例	その他死例	計	%
入 院 中	20	8	3	31	2.3%
0 ～ 6 時 間	651	56	17	724	54.5%
～ 12 時 間	179	11	6	196	14.7%
～ 24 時 間	93	6	3	102	7.7%
～ 2 日	40	1	0	41	3.1%
～ 3 日	13	0	0	13	1.0%
～ 1 週 間	11	2	0	13	1.0%
～ 2 週 間	1	0	0	1	0.1%
15日以上または不明	175	23	10	208	15.7%
計	1,183	107	39	1,329	100%

### b) 1979～2020年集計 ※累計者数を一部補正

期 間	例 数	%
0～6時間(含入院中)	21,327	56.2%
7～12時間	4,051	10.7%
13～24時間	3,614	9.5%
～2日	2,298	6.1%
～3日	911	2.4%
～7日	898	2.4%
～14日	486	1.3%
15日以上、記載なし	4,363	11.5%
計	37,948	100%

## 6. 発症から6時間以内に入院した患者数

病 院 コード	病 院 名	発症6時間以内入院		入院中発症		入 院 総症例数
		生存数	死亡数	生存数	死亡数	
01	気 仙 沼 市 立 病 院	18	3	0	0	50
02	登 米 市 立 登 米 診 療 所	-	-	-	-	-
03	大 崎 市 民 病 院	49	6	0	0	69
04	石 巻 赤 十 字 病 院	58	3	3	4	96
05	坂 総 合 病 院	18	3	1	1	54
06	JCHO 仙台病院 (旧仙台社会保険病院)	0	0	2	0	14
07	東 北 労 災 病 院	0	0	0	0	7
08	仙 台 オ ー プ ン 病 院	59	5	1	0	107
09	東 北 大 循 環 器 内 科	22	7	3	2	57
10	東 北 大 加 齢 研	-	-	-	-	-
11	東 北 大 心 臓 血 管 外 科	0	0	0	0	0
12	仙 台 市 立 病 院	56	4	5	0	99
13	仙 台 医 療 セ ン タ ー	26	8	0	5	46
14	東 北 医 科 薬 科 大 学 病 院	16	3	2	2	42
15	J R 仙 台 病 院	0	0	0	0	1
16	仙 台 赤 十 字 病 院	-	-	-	-	-
17	守 病 院	-	-	-	-	-
18	県 立 が ん セ ン タ ー	-	-	-	-	-
19	公 立 刈 田 綜 合 病 院	-	-	-	-	-
21	東 北 大 消 化 器 病 態 学	-	-	-	-	-
22	仙 台 循 環 器 病 セ ン タ ー	34	3	1	1	71
23	石 巻 市 医 師 会	-	-	-	-	-
24	国 保 丸 森 病 院	0	0	0	0	0
25	み や ぎ 県 南 中 核 病 院	52	5	2	0	100
26	東北医科薬科大学若林病院(旧 NTT 東北病院)	-	-	-	-	-
27	東 北 公 済 病 院	-	-	-	-	-
28	栗 原 中 央 病 院	32	8	1	0	78
29	登 米 市 立 登 米 市 民 病 院	-	-	-	-	-
30	仙 塩 病 院	-	-	-	-	-
31	七ヶ宿国保診療所	-	-	-	-	-
32	大 泉 記 念 病 院	-	-	-	-	-
35	仙 台 徳 洲 会 病 院	9	3	0	4	39
36	光ヶ丘スベルマン病院	0	0	0	0	0
37	西 多 賀 病 院	-	-	-	-	-
38	仙 台 厚 生 病 院	172	11	19	1	344
39	塩 釜 市 立 病 院	-	-	-	-	-
40	斎 藤 病 院	0	0	1	0	2
41	石 巻 市 立 病 院	0	0	0	1	8
42	み や ぎ 東 部 循 環 器 科	-	-	-	-	-
43	み や ぎ 北 部 循 環 器 科	18	0	1	0	39
44	JCHO 仙台南病院(旧宮城社会保険病院)	-	-	-	-	-
45	総 合 南 東 北 病 院	5	0	0	0	6
	計	644	72	42	21	1,329
		716		63		

## 7. 入院時刻別患者数

### a) 2021 年

時刻	例数	%
～ 9 時	248	18.7%
～ 12 時	267	20.1%
～ 18 時	495	37.2%
～ 24 時	259	19.5%
不明	60	4.5%
計	1,329	100%

### b) 1979～2020 年集計 (%)

時刻 \ 年	79 年	80 年	81 年	82 年	83 年	84 年	85 年	86 年	87 年	88 年	89 年
0～8 時	13.8	10.0	11.6	17.1	16.3	14.1	15.8	10.7	15.8	19.0	16.4
9～12 時	44.2	39.7	36.5	33.5	33.3	34.9	30.9	24.2	33.2	28.7	29.5
13～17 時	26.5	30.6	31.2	26.6	28.1	26.8	30.2	26.5	30.0	25.3	26.4
18～24 時	13.8	16.5	19.3	21.7	19.7	18.8	19.9	23.5	20.6	24.2	21.0
記載なし	1.7	3.3	1.5	1.0	2.7	5.4	3.2	7.5	0.4	2.8	6.7
計	100	100	100	100	100	100	100	100	100	100	100

時刻 \ 年	90 年	91 年	92 年	93 年	94 年	95 年	96 年	97 年	98 年	99 年	00 年
0～8 時	16.9	20.2	21.7	11.8	14.0	14.3	16.0	18.0	11.4	17.9	17.3
9～12 時	25.5	31.3	32.5	30.2	30.0	31.5	29.4	28.2	33.5	33.4	31.5
13～17 時	30.7	26.2	26.4	29.0	28.9	28.1	28.8	28.8	29.9	28.8	27.9
18～24 時	20.9	22.2	18.9	22.2	22.6	21.7	22.8	23.4	24.9	16.5	19.4
記載なし	6.0	0.1	0.4	6.8	4.5	4.4	2.9	1.6	2.6	3.4	3.7
計	100	100	100	100	100	100	100	100	100	100	100

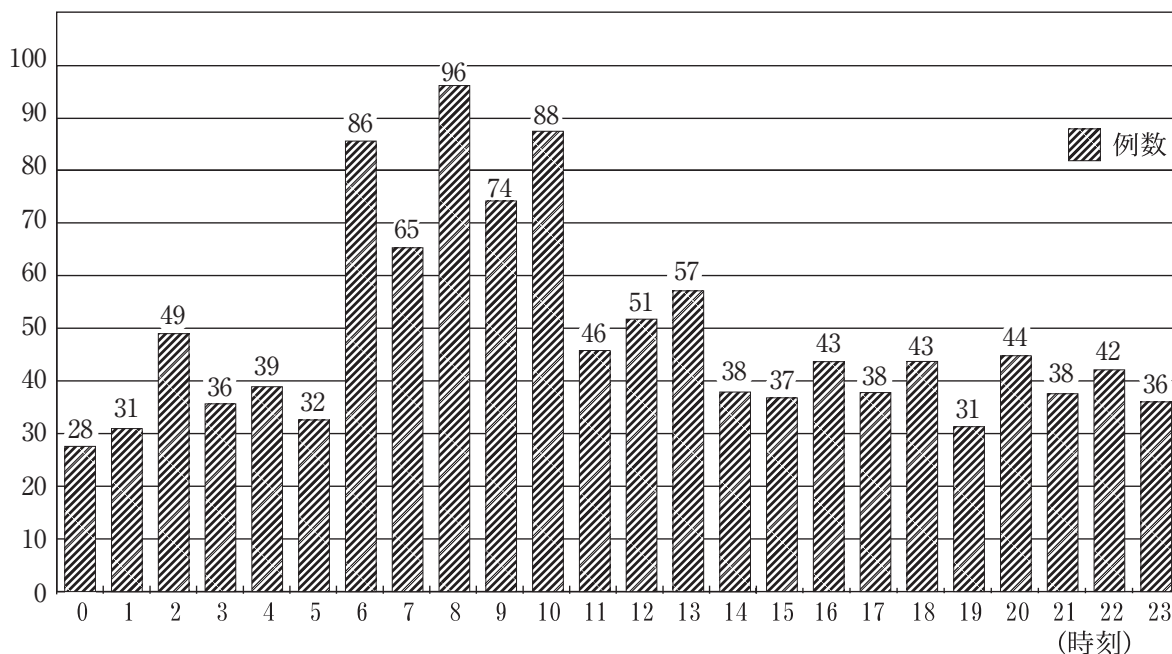
時刻 \ 年	01 年	02 年	03 年	04 年	05 年	06 年	07 年	08 年	09 年	10 年	11 年
0～8 時	17.0	19.3	20.1	18.2	16.5	18.8	16.2	17.1	17.8	18.6	23.2
9～12 時	33.0	30.2	29.0	30.5	26.6	26.5	28.8	28.4	28.7	25.4	18.5
13～17 時	25.5	24.8	23.7	23.2	26.3	26.8	23.1	26.5	25.7	29.3	35.5
18～24 時	16.8	18.0	18.8	18.0	18.9	19.8	15.1	16.5	21.1	21.6	18.8
記載なし	7.6	7.8	8.4	10.1	11.7	8.1	16.8	11.5	6.8	5.2	3.9
計	100	100	100	100	100	100	100	100	100	100	100

時刻 \ 年	12 年	13 年	14 年	15 年	16 年	17 年	18 年	19 年	20 年
0～8 時	18.1	18.1	19.8	21.3	22.5	21.4	21.7	21.7	19.6
9～12 時	20.6	19.3	20.3	22.2	19.9	20.3	18.9	19.4	17.5
13～17 時	37.3	36.1	40.4	37.6	36.0	37.2	38.2	38.5	38.0
18～24 時	19.2	22.8	17.9	18.4	20.4	20.2	19.7	19.4	18.6
記載なし	4.9	3.7	1.5	0.5	1.2	0.9	1.4	1.0	6.2
計	100	100	100	100	100	100	100	100	100

## 8. 発症時刻別患者数

時 刻	例 数	時 刻	例 数
0 時台	28	13 時台	57
1	31	14	38
2	49	15	37
3	36	16	43
4	39	17	38
5	32	18	43
6	86	19	31
7	65	20	44
8	96	21	38
9	74	22	42
10	88	23	36
11	46	不 明	161
12	51	計	1,329

例 数



## 9. 救急車の利用状況と入院経路

入院方法	例 数	%
救急車利用	958	72.1%
内、直接来院	640	66.8%
内、前医紹介	318	33.2%
救急車利用なし	371	27.9%
内、直接来院	212	57.1%
内、前医紹介	159	42.9%

## 10. 年代ごとの責任血管別患者数

部 位	30代以下	40代	50代	60代	70代	80代	90才以上	計	%
# 1	3	7	14	30	48	29	11	142	10.8%
# 2	0	5	12	26	51	18	4	116	8.8%
# 3	0	13	11	31	33	19	6	113	8.6%
# 4	0	1	6	10	13	8	2	40	3.0%
# 5	0	2	7	8	21	17	3	58	4.4%
# 6	7	10	42	54	74	62	17	266	20.2%
# 7	4	17	36	53	57	39	11	217	16.5%
# 8	1	1	4	1	3	4	2	16	1.2%
# 9	1	3	4	7	8	3	4	30	2.3%
# 10	0	0	1	1	1	1	0	4	0.3%
# 11	1	5	6	9	22	14	3	60	4.6%
# 12	2	1	6	2	13	5	1	30	2.3%
# 13	0	5	12	17	21	14	2	71	5.4%
# 14	2	1	2	5	7	6	1	24	1.8%
# 15	1	1	5	4	2	1	1	15	1.1%
H L	0	2	0	1	0	1	1	5	0.4%
そ の 他	0	1	4	7	10	6	2	30	2.3%
狭窄なし	2	4	1	4	2	2	0	15	1.1%
不 明	0	1	4	4	14	28	13	64	4.9%
計	24	80	177	274	400	277	84	1,316	100%

※年齢不明：13

## 11. 生死別在院日数

在院期間	生存例	心死例	その他死例	計	%
0 ～ 2 日	23	37	5	65	4.9%
3 ～ 6 日	86	14	5	105	7.9%
7 ～ 13 日	502	5	2	509	38.3%
14 ～ 20 日	313	11	1	325	24.5%
21 ～ 30 日	112	6	5	123	9.3%
31 ～ 60 日	87	8	3	98	7.4%
61 ～ 90 日	24	2	2	28	2.1%
91 ～ 180 日	6	1	1	8	0.6%
半 年 以 上	1	0	0	1	0.1%
不 明	29	23	15	67	5.0%
計	1,183	107	39	1,329	100%



## 12. 病院別在院日数

病 院 コード	病院名	0～ 2日	3～ 6日	7～ 13日	14～ 20日	21～ 30日	31～ 60日	61～ 90日	91～ 180日	半年 以上	不明	計
01	気仙沼市立病院	2	3	24	9	6	4	1	0	0	1	50
02	登米市立登米診療所	-	-	-	-	-	-	-	-	-	-	-
03	大崎市民病院	0	1	30	19	9	2	0	0	0	8	69
04	石巻赤十字病院	5	10	36	29	8	0	1	0	0	7	96
05	坂総合病院	2	1	17	17	4	6	0	1	0	6	54
06	JCHO 仙台病院(旧仙台社会保険病院)	0	0	4	5	1	1	2	0	0	1	14
07	東北労災病院	0	1	0	2	1	1	1	1	0	0	7
08	仙台オープン病院	9	17	42	25	7	5	1	1	0	0	107
09	東北大循環器内科	3	7	10	13	4	8	3	0	0	9	57
10	東北大加齢研	-	-	-	-	-	-	-	-	-	-	-
11	東北大心臓血管外科	0	0	0	0	0	0	0	0	0	0	0
12	仙台市立病院	2	9	28	27	13	14	3	1	0	2	99
13	仙台医療センター	3	4	8	13	5	7	2	0	0	4	46
14	東北医科薬科大学病院	0	3	10	12	7	2	2	1	0	5	42
15	JR 仙台病院	0	0	0	0	0	0	0	0	0	1	1
16	仙台赤十字病院	-	-	-	-	-	-	-	-	-	-	-
17	守 病 院	-	-	-	-	-	-	-	-	-	-	-
18	県立がんセンター	-	-	-	-	-	-	-	-	-	-	-
19	公立刈田総合病院	-	-	-	-	-	-	-	-	-	-	-
21	東北大消化器病態学	-	-	-	-	-	-	-	-	-	-	-
22	仙台循環器病センター	2	3	30	21	6	6	1	0	0	2	71
23	石巻市医師会	-	-	-	-	-	-	-	-	-	-	-
24	国保丸森病院	0	0	0	0	0	0	0	0	0	0	0
25	みやぎ県南中核病院	3	20	43	14	3	6	1	1	1	8	100
26	東北医科薬科大学若林病院(旧 NTT 東北病院)	-	-	-	-	-	-	-	-	-	-	-
27	東北公済病院	-	-	-	-	-	-	-	-	-	-	-
28	栗原中央病院	11	4	22	23	9	7	0	0	0	2	78
29	登米市立登米市民病院	-	-	-	-	-	-	-	-	-	-	-
30	仙 塩 病 院	-	-	-	-	-	-	-	-	-	-	-
31	七ヶ宿国保診療所	-	-	-	-	-	-	-	-	-	-	-
32	大泉記念病院	-	-	-	-	-	-	-	-	-	-	-
35	仙台徳洲会病院	6	4	8	6	6	1	5	2	0	1	39
36	光ヶ丘スペルマン病院	13	0	0	0	0	0	0	0	0	0	13
37	西多賀病院	-	-	-	-	-	-	-	-	-	-	-
38	仙台厚生病院	0	13	166	82	31	27	5	0	0	7	331
39	塩釜市立病院	-	-	-	-	-	-	-	-	-	-	-
40	斎藤病院	0	0	0	0	0	0	0	0	0	2	2
41	石巻市立病院	0	0	2	3	2	1	0	0	0	0	8
42	みやぎ東部循環器科	-	-	-	-	-	-	-	-	-	-	-
43	みやぎ北部循環器科	4	5	25	4	1	0	0	0	0	0	39
44	JCHO 仙台南病院(旧宮城社会保険病院)	-	-	-	-	-	-	-	-	-	-	-
45	総合南東北病院	0	0	4	1	0	0	0	0	0	1	6
	計	65	105	509	325	123	98	28	8	1	67	1,329

### 13. リスクファクター別患者数

年 齢	総患者数	高血圧	糖尿病	高CHO血症	高LDL血症	高TG血症	高尿酸血症	タバコ
40代以下	104	68	29	40	30	14	10	71
(割合)	100%	65.4%	27.9%	38.5%	28.8%	13.5%	9.6%	68.3%
50代	177	125	74	80	63	37	19	101
(割合)	100%	70.6%	41.8%	45.2%	35.6%	20.9%	10.7%	57.1%
60代	274	204	102	110	74	51	24	150
(割合)	100%	74.5%	37.2%	40.1%	27.0%	18.6%	8.8%	54.7%
70代	400	309	165	155	83	56	33	169
(割合)	100%	77.3%	41.3%	38.8%	20.8%	14.0%	8.3%	42.3%
80代	277	226	107	106	41	23	33	81
(割合)	100%	81.6%	38.6%	38.3%	14.8%	8.3%	11.9%	29.2%
90代以上	84	74	24	31	9	6	9	7
(割合)	100%	88.1%	28.6%	36.9%	10.7%	7.1%	10.7%	8.3%
合 計	1316	1006	501	522	300	187	128	579
(割合)	100%	76.4%	38.1%	39.7%	22.8%	14.2%	9.7%	44.0%

(割合：リスクファクターを有する患者数／年代別総患者数)

※年齢不明：13

### 14. 年代別死亡数

年 代	生存例	心死例	その他死例	総患者数
40代以下	99	3	2	104
(割合)	95.2%	2.9%	1.9%	100%
50代	163	8	6	177
(割合)	92.1%	4.5%	3.4%	100%
60代	257	12	5	274
(割合)	93.8%	4.4%	1.8%	100%
70代	357	34	9	400
(割合)	89.3%	8.5%	2.3%	100%
80代	232	36	9	277
(割合)	83.8%	13.0%	3.2%	100%
90代以上	63	14	7	84
(割合)	75.0%	16.7%	8.3%	100%

## 15. 発症からの時間経過

### a) 全体（入院中発症例を除く）

	全 体			左記①～③のデータが揃ってる症例計 932 件		
	中央値	最短	最長	中央値	最短	最長(日数)
①発症から来院まで	2 時間 27 分	5 分	11 日と 22 時間 33 分	2 時間 22 分	5 分	11 日と 22 時間 33 分
②発症から 冠動脈造影まで	3 時間 53 分	17 分	33 日と 6 時間 30 分	3 時間 45 分	17 分	18 日と 22 時間
③発症から再灌流まで	4 時間 15 分	22 分	40 日と 3 時間 24 分	4 時間 17 分	22 分	40 日と 3 時間 24 分

### b) 発症から再灌流までが 24 時間以内の症例に限定（885 件）

	全 体			左記①～③のデータが揃ってる症例計 864 件		
	中央値	最短	最長	中央値	最短	最長(時間)
①発症から来院まで	2 時間 10 分	5 分	22 時間 56 分	2 時間 10 分	5 分	22 時間 56 分
②発症から 冠動脈造影まで	3 時間 25 分	17 分	23 時間 55 分	3 時間 27 分	17 分	23 時間 55 分
③発症から再灌流まで	3 時間 59 分	22 分	23 時間 55 分	4 時間 1 分	22 分	23 時間 55 分

## 16. 発症から再灌流までの期間

期 間	生存例	心死例	その他死例	計	%
～ 6 時間	562	47	21	630	47.4%
～ 12 時間	170	2	2	174	13.1%
～ 24 時間	94	3	1	98	7.4%
～ 2 日	39	3	0	42	3.2%
～ 3 日	14	0	0	14	1.1%
～ 7 日	9	0	0	9	0.7%
～ 14 日	2	0	0	2	0.2%
15 日以上または不明	293	52	15	360	27.1%
計	1,183	107	39	1,329	100%

### 17. 年代ごとの男女別死亡数

年 代	男性生存数	女性生存数	男性心死数	女性心死数	男 性 その他死数	女 性 その他死数	合 計
20 代以下	3	0	0	0	0	0	3
30 代	18	3	0	0	0	0	21
40 代	66	9	3	0	1	1	80
50 代	143	20	6	2	5	1	177
60 代	224	32	9	3	3	2	273
70 代	269	88	25	9	7	2	400
80 代	144	87	18	18	4	5	276
90 才以上	25	38	4	10	0	7	84
計	892	277	65	42	20	18	1,314

※性別不明：2 ※年齢不明：13

### 18. 責任血管ごとの生死別患者数

部位	生存例	心死例	その他死	合 計
#1	135	7	3	145
#2	110	6	2	118
#3	108	3	2	113
#4	39	1	0	40
#5	45	11	2	58
#6	233	24	12	269
#7	203	10	5	218
#8	15	0	1	16
#9	28	1	2	31
#10	4	0	0	4
#11	55	4	2	61
#12	28	2	0	30
#13	69	2	0	71
#14	24	0	0	24
#15	14	0	1	15
H そ 狭 不	L の な し 明	5	0	5
		27	0	30
		13	0	15
		28	7	66
計	1,183	107	39	1,329

### 19. 発症から心死亡までの期間

	心 死 例
12 時 間 未 満	20
24 時 間 未 満	11
48 時 間 未 満	8
72 時 間 未 満	9
5 日 未 満	14
10 日 未 満	8
そ れ 以 上	24
不 明	13
計	107

## 20. 死亡例と致命率

	昭54	昭55	昭56	昭57	昭58	昭59	昭60	昭61	昭62	昭63	平 1	平 2	平 3	平 4	平 5
男性心死亡	27	27	46	66	45	53	49	54	53	57	49	61	46	40	42
女性心死亡	9	15	19	36	30	26	26	26	45	31	41	34	36	35	34
不 明															
計	36	42	65	102	75	79	75	80	98	88	90	95	82	75	76
全 症 例	181	242	337	391	442	447	443	532	696	600	647	664	668	750	752
男 性	139	176	254	278	318	325	306	371	501	421	452	485	471	547	529
女 性	42	66	83	113	124	122	137	161	195	179	195	179	197	203	220
不 明															3
致命率 (%)	19.9	17.4	19.3	26.1	17.0	17.7	16.9	15.0	14.1	14.7	13.9	14.3	12.3	10.0	10.1

	平 6	平 7	平 8	平 9	平10	平11	平12	平13	平14	平15	平16	平17	平18	平19	平20
男性心死亡	46	71	58	42	33	46	35	46	45	46	38	30	46	48	46
女性心死亡	23	51	29	28	18	34	25	29	35	40	30	28	34	39	36
不 明															1
計	69	122	87	70	51	80	60	75	80	86	68	58	80	87	83
全 症 例	784	883	819	893	788	969	931	1,004	1,167	1,184	1,080	1,022	1,098	1,261	1,092
男 性	571	626	592	637	573	701	678	707	848	847	737	710	759	889	780
女 性	203	257	225	256	215	268	253	297	319	337	323	281	280	331	271
不 明	10	0	2	0	0	0	0	0	0	0	20	31	59	41	41
致命率 (%)	8.8	13.8	10.6	7.8	6.5	8.3	6.4	7.5	6.9	7.3	6.3	5.7	7.3	6.9	7.6

	平21	平22	平23	平24	平25	平26	平27	平28	平29	平30	令 1	令 2	令 3	合計
男性心死亡	57	65	57	38	53	61	56	76	67	79	74	52	65	2,191
女性心死亡	43	33	28	23	28	32	35	42	34	32	49	42	42	1,385
不 明	4	3	0	0	0	0	0	0	0	0	0	2	0	10
計	104	101	85	61	81	93	91	118	101	111	123	96	107	3,586
全 症 例	1,092	1,135	1,084	1,044	1,159	1,115	1,106	1,157	1,166	1,252	1,265	1,234	1,329	37,905
男 性	730	725	807	810	935	886	830	889	888	973	968	906	988	27,563
女 性	323	302	277	234	224	229	276	268	278	279	297	320	339	9,978
不 明	39	108	0	0	0	0	0	0	0	0	0	8	2	364
致命率 (%)	9.5	8.9	7.8	5.8	7.0	8.3	8.2	10.2	8.7	8.9	9.7	7.8	8.1	9.5

## II 再灌流療法の検討

### 1. 発症から入院までの時間別にみた再灌流療法の現状

	IV-T のみ	IV-T+ rescue PCI	IC-T のみ	IC-T+ rescue PCI	Primary PCI	(POBA のみ)	(BMS)	(DES)	(その他)	再灌流 なし
発症3時間未満	6	0	0	0	387	(41)	(1)	(333)	(11)	37
6時間未満	2	0	0	0	296	(26)	(0)	(260)	(8)	18
12時間未満	0	0	0	0	189	(16)	(0)	(165)	(9)	12
24時間未満	1	1	0	0	91	(14)	(0)	(73)	(4)	9
48時間未満	0	0	0	0	32	(3)	(0)	(28)	(0)	7
72時間未満	1	0	0	0	11	(4)	(0)	(7)	(0)	3
それ以上	1	1	0	0	7	(3)	(0)	(3)	(1)	5
不明	0	0	0	0	158	(12)	(1)	(140)	(4)	38

経静脈的冠動脈血栓溶解療法 (IV-T)、経皮的冠動脈血栓溶解療法 (IC-T)、経皮的冠動脈形成術 (PrimaryPCI)

### 2. 再灌流療法と心臓病死数

	生存例	心死例	心死率	その他死例
IV-Tのみ	6	4	40.0%	1
IV-T+rescuePCI	2	0	0.0%	0
IC-Tのみ	0	0	-	0
IC-T+rescuePCI	0	0	-	0
PrimaryPCI	1,070	69	6.1%	32
(POBAのみ)	(106)	(10)	(8.6%)	(3)
(BMS)	(2)	(0)	(0.0%)	(0)
(DES)	(926)	(56)	(5.7%)	(27)
(その他)	(33)	(3)	(8.3%)	(1)
再灌流なし	93	30	24.4%	6
計	1,171	103	8.1%	39

### 3. 最大CPK値

CPK値	例数	%
2,000未満	855	64.3%
4,000未満	262	19.7%
6,000未満	114	8.6%
6,000以上	87	6.5%
不明(記載なし)	11	0.8%
計	1,329	100%

急性心筋梗塞調査報告書  
—令和3年分—（第43刷）

発行日 2022年10月  
発行 東北大学病院循環器内科

〒980-8574 宮城県仙台市青葉区星陵町1番1号  
電話番号 022-717-7153  
F A X 022-717-7156

印刷 宮城文化協会  
〒981-0932 宮城県仙台市青葉区木町5番29号

〔この報告書の無断転載を禁じます〕