

出典：中央社会保険医療協議会(中央社会保険医療協議会診療報酬調査専門組織「令和3年度DPC導入の影響評価に係る調査「退院患者調査」の結果報告について」から引用

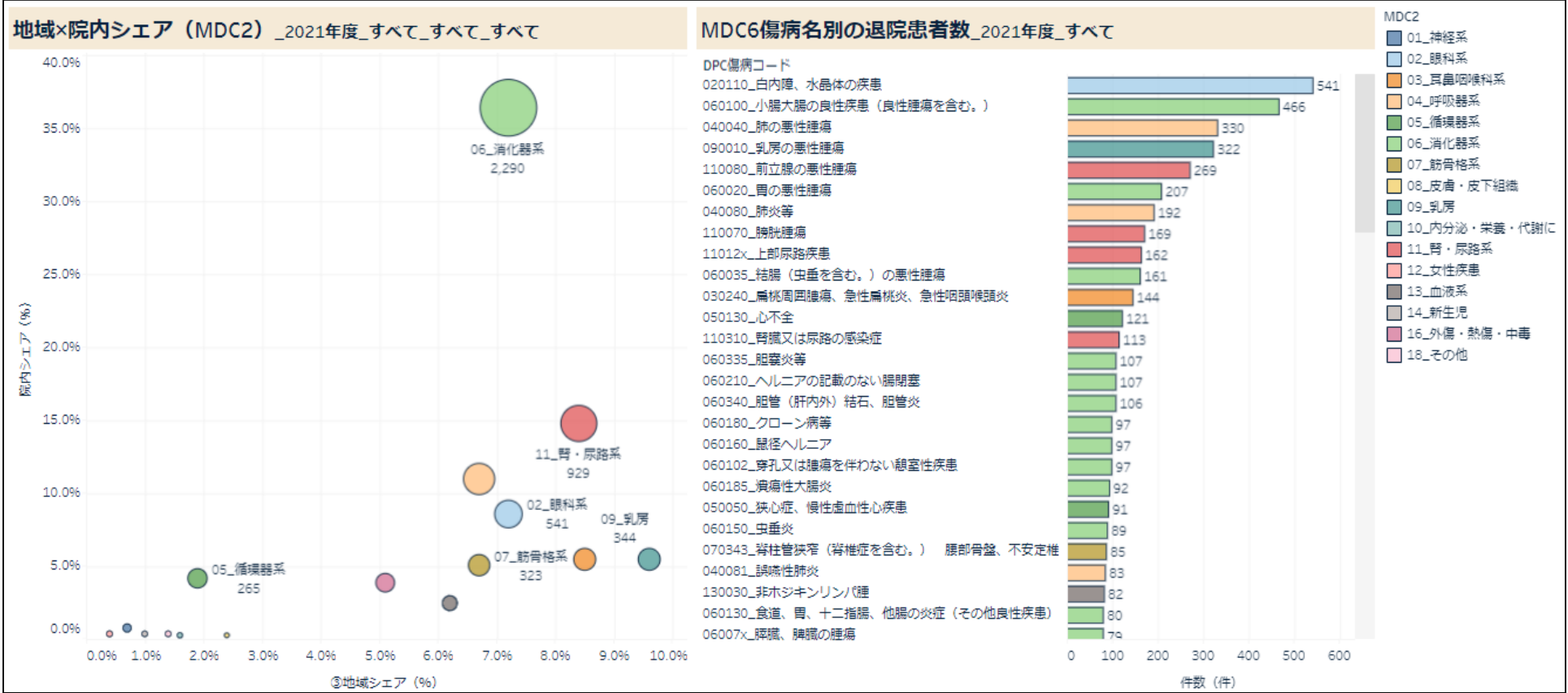
○仙台赤十字病院が対応する主要な疾患（DPC退院患者ベース）

※正常分娩等の自費分を除く

No,	疾患分類（MDC6桁分類）	件数
1	妊娠期間短縮、低出産体重に関連する障害	286
2	股関節骨頭壊死、股関節症（変形性を含む。）	180
3	小腸大腸の良性疾患（良性腫瘍を含む。）	173
4	鼠径ヘルニア	132
5	早産、切迫早産	98
6	前立腺の悪性腫瘍	95
7	腎臓又は尿路の感染症	91
8	誤嚥性肺炎	81
9	肘、膝の外傷（スポーツ障害等を含む。）	73
10	心不全	73
11	ヘルニアの記載のない腸閉塞	65
12	滑膜炎、腱鞘炎、軟骨などの炎症（上肢以外）	64
13	結腸（虫垂を含む。）の悪性腫瘍	61
14	狭心症、慢性虚血性心疾患	61
15	膀胱腫瘍	58
16	肺炎等	58
17	上部尿路疾患	55
18	胆嚢炎等	51
19	足関節・足部の骨折・脱臼	49
20	慢性腎炎症候群・慢性間質性腎炎・慢性腎不全	45

出典：中央社会保険医療協議会(中央社会保険医療協議会診療報酬調査専門組織
「令和3年度DPC導入の影響評価に係る調査「退院患者調査」の結果報告について」から引用

○東北労災病院が対応する主要な疾患（DPC退院患者ベース）



出典：中央社会保険医療協議会(中央社会保険医療協議会診療報酬調査専門組織「令和3年度DPC導入の影響評価に係る調査「退院患者調査」の結果報告について」から引用)

○東北労災病院が対応する主要な疾患（DPC退院患者ベース）

No,	疾患分類（MDC6桁分類）	件数
1	白内障、水晶体の疾患	541
2	小腸大腸の良性疾患（良性腫瘍を含む。）	466
3	肺の悪性腫瘍	330
4	乳房の悪性腫瘍	322
5	前立腺の悪性腫瘍	269
6	胃の悪性腫瘍	207
7	肺炎等	192
8	膀胱腫瘍	169
9	上部尿路疾患	162
10	結腸（虫垂を含む。）の悪性腫瘍	161
11	扁桃周囲膿瘍、急性扁桃炎、急性咽頭喉頭炎	144
12	心不全	121
13	腎臓又は尿路の感染症	113
14	胆嚢炎等	107
15	ヘルニアの記載のない腸閉塞	107
16	胆管（肝内外）結石、胆管炎	106
17	クローン病等	97
18	鼠径ヘルニア	97
19	穿孔又は膿瘍を伴わない憩室性疾患	97
20	潰瘍性大腸炎	92

出典：中央社会保険医療協議会(中央社会保険医療協議会診療報酬調査専門組織
「令和3年度DPC導入の影響評価に係る調査「退院患者調査」の結果報告について」から引用