

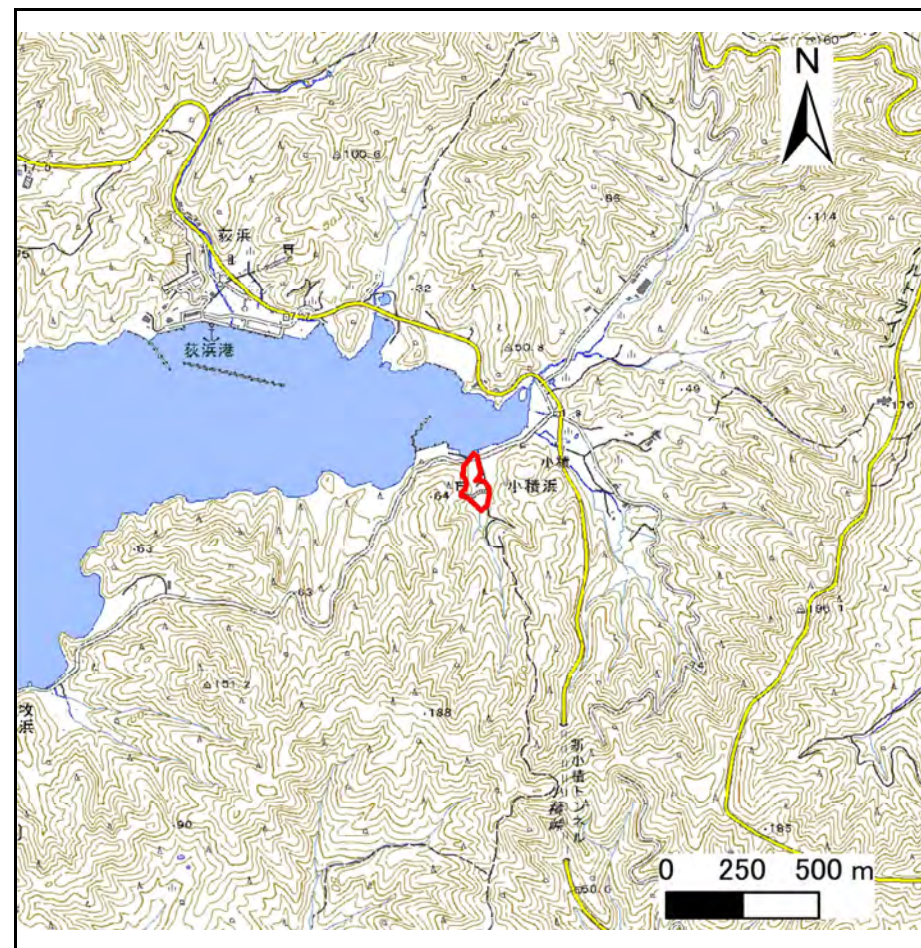
# 土砂災害警戒区域等の指定の告示に係る図書(その1)

告示番号	
告示年月日	

自然現象の種類	急傾斜地の崩壊
箇所番号	I-自-0724(1311000724)
箇所名	小積浜
所在地	石巻市小積浜字小積、字小積山
調査機関	宮城県東部土木事務所



位置図(S=1:200,000)



位置図(S=1:25,000)

宮城県



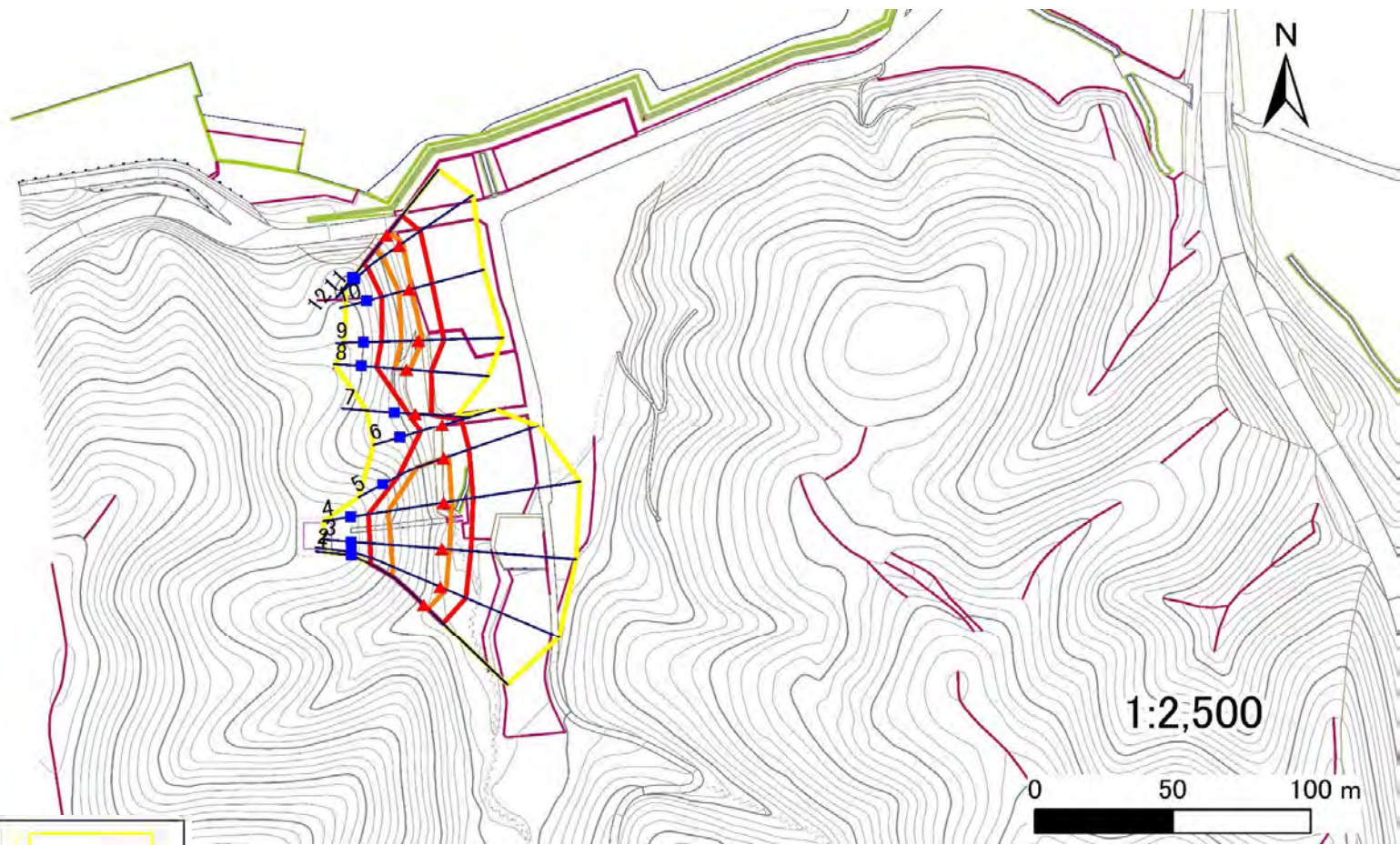
## 土砂災害警戒区域等の指定の告示に係る図書(その2)

告示番号	
告示年月日	

危害のおそれのある土地、著しい危害のおそれのある土地の設定図

調査年度	令和4年度
------	-------

急傾斜地の位置	箇所番号	I-自-0724(1311000724)	箇所名	小横浜	所在地	石巻市小横浜字小横、字小横山
---------	------	----------------------	-----	-----	-----	----------------



危害のおそれのある土地の区域(土砂災害警戒区域)	
著しい危害のおそれのある土地の区域(土砂災害特別警戒区域)	土石等の(移動)高さが1m以下の場合、土石等の移動による力が100kN/mを超える区域
	土石等の堆積の高さが3mを超える区域
それ以外の区域	

凡例	■ 上端		— 横断測線
	▲ 下端		

# 土砂災害警戒区域等の指定の告示に係る図書(その3)

告示番号	
告示年月日	

建築物に作用すると想定される衝撃に関する事項

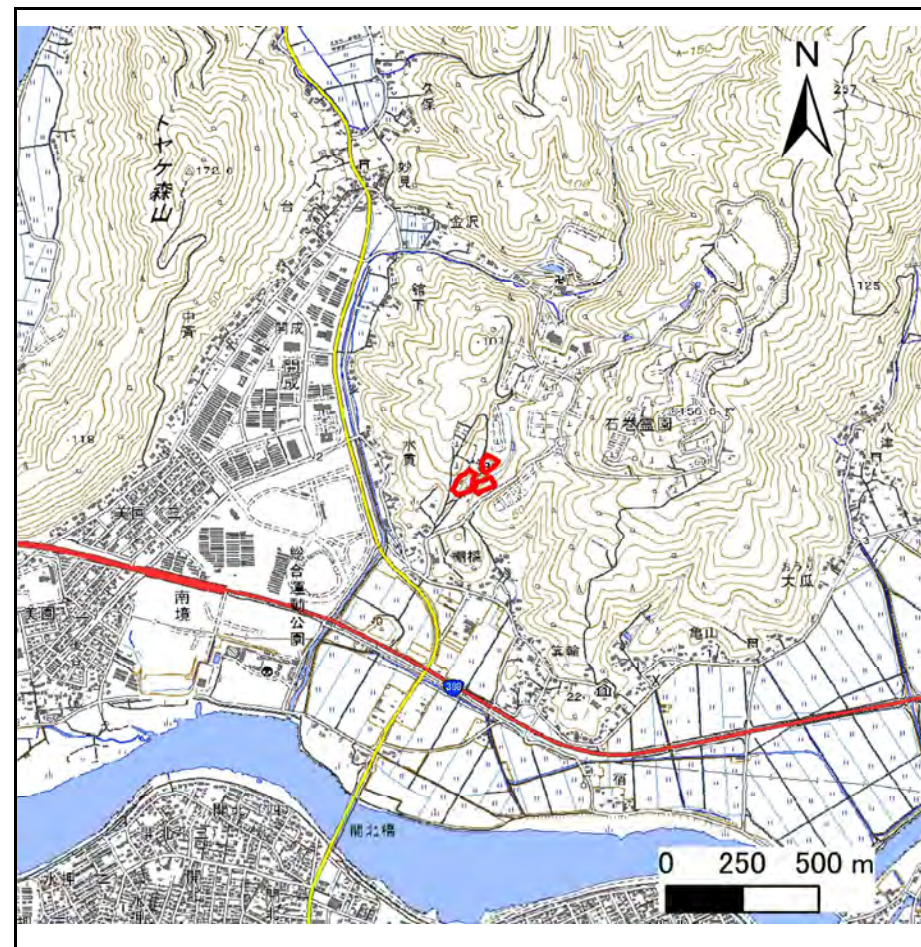
急傾斜地の位置	箇所番号	I-自-0724(1311000724)				箇所名	小積浜				所在地	石巻市小積浜字小積、字小積山					
横断測線の区間	土石等の移動により建築物の地上部に作用すると想定される力				土石等の堆積により建築物の地上部に作用すると想定される力				横断測線の区間	土石等の移動により建築物の地上部に作用すると想定される力				土石等の堆積により建築物の地上部に作用すると想定される力			
	土石等の(移動)高さが1m以下の場合、土石等の移動による力が100kN/m <sup>2</sup> を超える区域		それ以外の区域		土石等の堆積の高さが3mを超える区域		それ以外の区域			土石等の(移動)高さが1m以下の場合、土石等の移動による力が100kN/m <sup>2</sup> を超える区域		それ以外の区域		土石等の堆積の高さが3mを超える区域		それ以外の区域	
	力の大きさのうち最大のもの(kN/m <sup>2</sup> )	土石等の高さ(m)	力の大きさのうち最大のもの(kN/m <sup>2</sup> )	土石等の高さ(m)	力の大きさのうち最大のもの(kN/m <sup>2</sup> )	土石等の高さ(m)	力の大きさのうち最大のもの(kN/m <sup>2</sup> )	土石等の高さ(m)		力の大きさのうち最大のもの(kN/m <sup>2</sup> )	土石等の高さ(m)	力の大きさのうち最大のもの(kN/m <sup>2</sup> )	土石等の高さ(m)	力の大きさのうち最大のもの(kN/m <sup>2</sup> )	土石等の高さ(m)	力の大きさのうち最大のもの(kN/m <sup>2</sup> )	土石等の高さ(m)
1 ~ 2	137.0	1.0	100.0	1.0	-	-	13.0	2.6	~								
2 ~ 3	142.9	1.0	100.0	1.0	-	-	13.5	2.7	~								
3 ~ 4	147.0	1.0	100.0	1.0	-	-	15.2	3.0	~								
4 ~ 5	147.0	1.0	100.0	1.0	-	-	15.2	3.0	~								
5 ~ 6	-	-	100.0	1.0	-	-	11.8	2.4	~								
6 ~ 7	-	-	92.7	1.0	-	-	10.2	2.1	~								
7 ~ 8	-	-	100.0	1.0	-	-	12.0	2.4	~								
8 ~ 9	122.2	1.0	100.0	1.0	-	-	12.0	2.4	~								
9 ~ 10	122.2	1.0	100.0	1.0	-	-	11.9	2.4	~								
10 ~ 11	126.3	1.0	100.0	1.0	-	-	12.1	2.4	~								
11 ~ 12	126.3	1.0	100.0	1.0	-	-	12.1	2.4	~								
~									~								
~									~								
~									~								
~									~								
~									~								
~									~								
~									~								
~									~								
~									~								
~									~								
~									~								
~									~								
~									~								
~									~								
~									~								
~									~								



# 土砂災害警戒区域等の指定の告示に係る図書(その1)

告示番号	
告示年月日	

自然現象の種類	急傾斜地の崩壊
箇所番号	I-自-1566(1311001566)
箇所名	棚橋の3
所在地	石巻市大瓜字棚橋
調査機関	宮城県東部土木事務所



位置図(S=1:200,000)

位置図(S=1:25,000)

宮城県



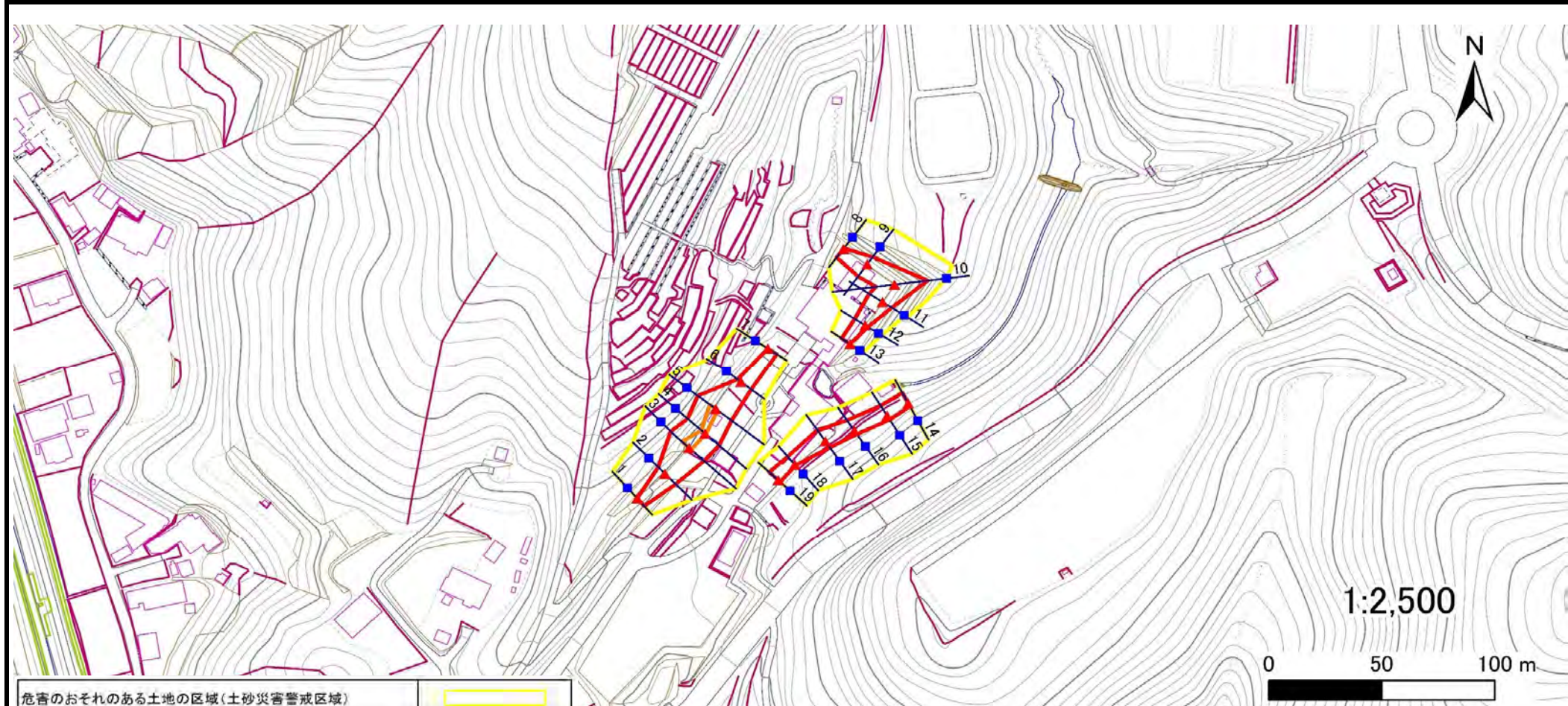
## 土砂災害警戒区域等の指定の告示に係る図書(その2)

告示番号	
告示年月日	

危害のおそれのある土地、著しい危害のおそれのある土地の設定図

調査年度	令和4年度
------	-------

急傾斜地の位置	箇所番号	I-自-1566(1311001566)	箇所名	棚橋の3	所在地	石巻市大瓜字棚橋
---------	------	----------------------	-----	------	-----	----------



危害のおそれのある土地の区域(土砂災害警戒区域)	
著しい危害のおそれのある土地の区域(土砂災害特別警戒区域)	
土石等の(移動)高さが1m以下の場合、土石等の移動による力が100kN/m <sup>2</sup> を超える区域	■
土石等の堆積の高さが3mを超える区域	■
それ以外の区域	■

凡例	■	上端	—	横断測線
	▲	下端		





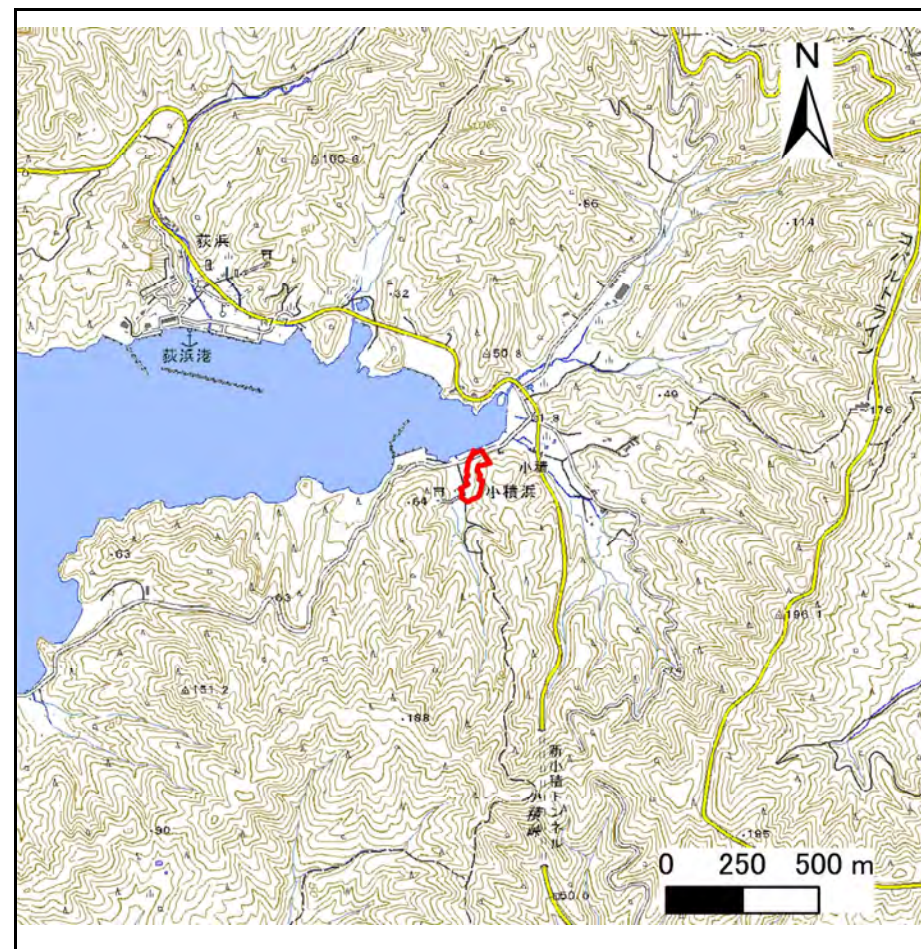
# 土砂災害警戒区域等の指定の告示に係る図書(その1)

告示番号	
告示年月日	

自然現象の種類	急傾斜地の崩壊
箇所番号	I-自-1604(1311001604)
箇所名	小積浜の2
所在地	石巻市小積浜字栗炭山、字小積、字小積山
調査機関	宮城県東部土木事務所



位置図(S=1:200,000)



位置図(S=1:25,000)

宮城県



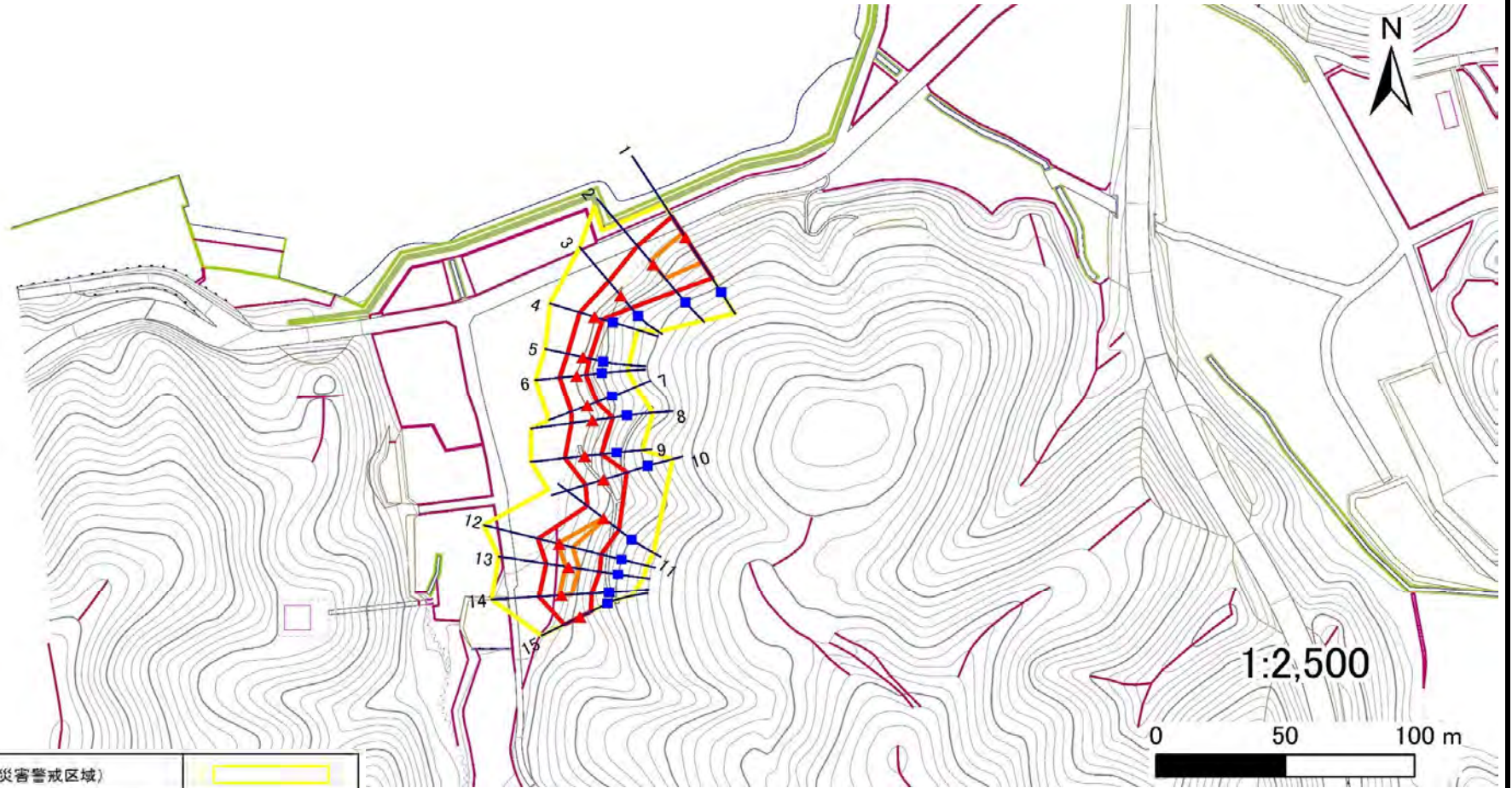
## 土砂災害警戒区域等の指定の告示に係る図書(その2)

告示番号	
告示年月日	

危害のおそれのある土地、著しい危害のおそれのある土地の設定図

調査年度	令和4年度
------	-------

急傾斜地の位置	箇所番号	I-自-1604(1311001604)	箇所名	小横浜の2	所在地	石巻市小横浜字栗炭山、字小横、字小横山
---------	------	----------------------	-----	-------	-----	---------------------



危害のおそれのある土地の区域(土砂災害警戒区域)	
著しい危害のおそれのある土地の区域(土砂災害特別警戒区域)	土石等の(移動)高さが1m以下の場合、土石等の移動による力が100kN/mを超える区域
	土石等の堆積の高さが3mを超える区域
	それ以外の区域

凡例	■ 上端	— 横断測線
	▲ 下端	



# 土砂災害警戒区域等の指定の告示に係る図書(その3)

告示番号	
告示年月日	

建築物に作用すると想定される衝撃に関する事項

急傾斜地の位置	箇所番号	I-自-1604(1311001604)	箇所名	小積浜の2	所在地	石巻市小積浜字栗炭山、字小積、字小積山											
横断測線の区間	土石等の移動により建築物の地上部に作用すると想定される力				土石等の堆積により建築物の地上部に作用すると想定される力				横断測線の区間	土石等の移動により建築物の地上部に作用すると想定される力				土石等の堆積により建築物の地上部に作用すると想定される力			
	土石等の(移動)高さが1m以下の場合、土石等の移動による力が100kN/m <sup>2</sup> を超える区域		それ以外の区域		土石等の堆積の高さが3mを超える区域		それ以外の区域			土石等の(移動)高さが1m以下の場合、土石等の移動による力が100kN/m <sup>2</sup> を超える区域		それ以外の区域		土石等の堆積の高さが3mを超える区域		それ以外の区域	
	力の大きさのうち最大のもの (kN/m <sup>2</sup> )	土石等の高さ (m)	力の大きさのうち最大のもの (kN/m <sup>2</sup> )	土石等の高さ (m)	力の大きさのうち最大のもの (kN/m <sup>2</sup> )	土石等の高さ (m)	力の大きさのうち最大のもの (kN/m <sup>2</sup> )	土石等の高さ (m)		力の大きさのうち最大のもの (kN/m <sup>2</sup> )	土石等の高さ (m)	力の大きさのうち最大のもの (kN/m <sup>2</sup> )	土石等の高さ (m)	力の大きさのうち最大のもの (kN/m <sup>2</sup> )	土石等の高さ (m)	力の大きさのうち最大のもの (kN/m <sup>2</sup> )	土石等の高さ (m)
1 ~ 2	133.3	1.0	100.0	1.0	-	-	12.5	2.5	~								
2 ~ 3	-	-	100.0	1.0	-	-	13.4	2.7	~								
3 ~ 4	-	-	94.7	1.0	-	-	13.4	2.7	~								
4 ~ 5	-	-	76.7	1.0	-	-	10.6	2.1	~								
5 ~ 6	-	-	83.5	1.0	-	-	9.5	1.9	~								
6 ~ 7	-	-	83.9	1.0	-	-	9.0	1.8	~								
7 ~ 8	-	-	100.0	1.0	-	-	11.9	2.4	~								
8 ~ 9	-	-	100.0	1.0	-	-	11.9	2.4	~								
9 ~ 10	-	-	99.1	1.0	-	-	11.6	2.3	~								
10 ~ 11	-	-	100.0	1.0	-	-	11.4	2.3	~								
11 ~ 12	111.5	1.0	100.0	1.0	-	-	11.4	2.3	~								
12 ~ 13	113.9	1.0	100.0	1.0	-	-	10.8	2.2	~								
13 ~ 14	114.1	1.0	100.0	1.0	-	-	10.9	2.2	~								
14 ~ 15	-	-	100.0	1.0	-	-	10.9	2.2	~								
~									~								
~									~								
~									~								
~									~								
~									~								
~									~								
~									~								
~									~								
~									~								
~									~								
~									~								
~									~								

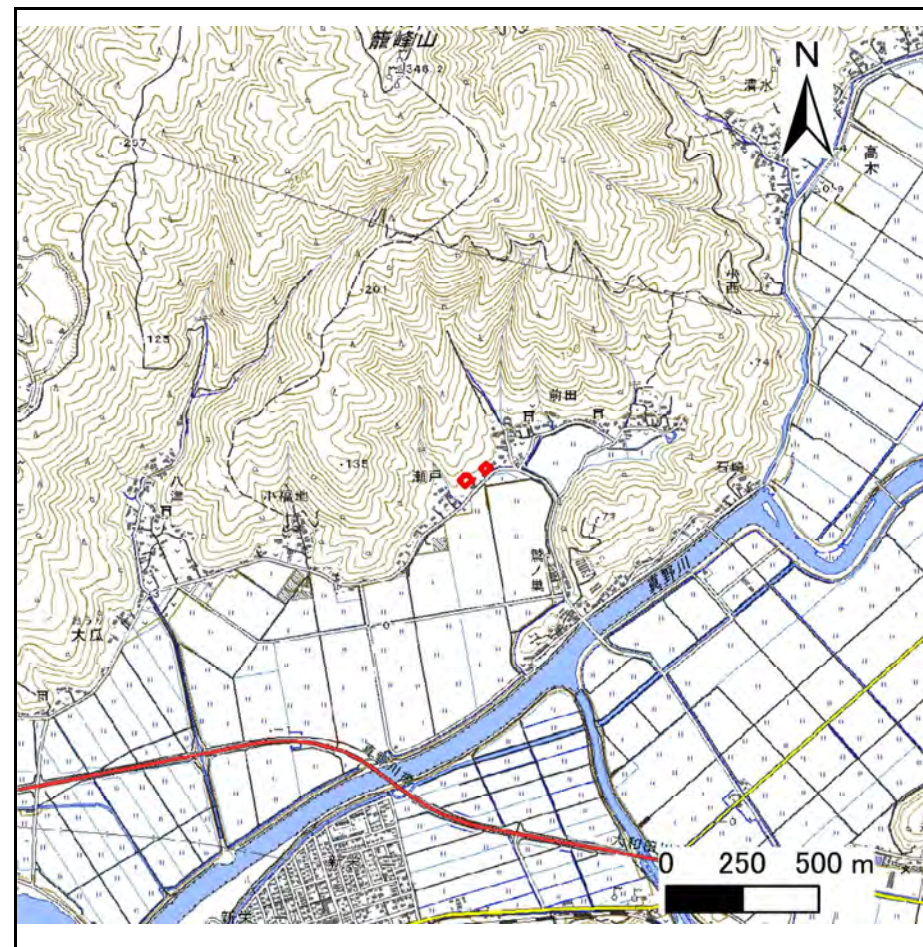
# 土砂災害警戒区域等の指定の告示に係る図書(その1)

告示番号	
告示年月日	

自然現象の種類	急傾斜地の崩壊
箇所番号	Ⅱ-自-1891(1321001891)
箇所名	瀬戸山の3
所在地	石巻市大瓜字瀬戸山
調査機関	宮城県東部土木事務所



位置図(S=1:200,000)



位置図(S=1:25,000)

宮城県



## 土砂災害警戒区域等の指定の告示に係る図書(その2)

告示番号	
告示年月日	

危害のおそれのある土地、著しい危害のおそれのある土地の設定図

調査年度

令和4年度

急傾斜地の位置	箇所番号	II-自-1891(1321001891)	箇所名	瀬戸山の3	所在地	石巻市大瓜字瀬戸山
---------	------	-----------------------	-----	-------	-----	-----------



危害のおそれのある土地の区域(土砂災害警戒区域)							
著しい危害のおそれのある土地の区域(土砂災害特別警戒区域)	<table border="1" style="width: 100%; border-collapse: collapse;"> <tr> <td style="width: 50%;">土石等の(移動)高さが1m以下の場合、土石等の移動による力が100kN/mを超える区域</td> <td style="width: 50%;"></td> </tr> <tr> <td>土石等の堆積の高さが3mを超える区域</td> <td></td> </tr> <tr> <td>それ以外の区域</td> <td></td> </tr> </table>	土石等の(移動)高さが1m以下の場合、土石等の移動による力が100kN/mを超える区域		土石等の堆積の高さが3mを超える区域		それ以外の区域	
土石等の(移動)高さが1m以下の場合、土石等の移動による力が100kN/mを超える区域							
土石等の堆積の高さが3mを超える区域							
それ以外の区域							

凡例	■ 上端	— 横断測線
	▲ 下端	

## 土砂災害警戒区域等の指定の告示に係る図書(その3)

告示番号	
告示年月日	

建築物に作用すると想定される衝撃に関する事項

急傾斜地の位置	箇所番号	II-自-1891(1321001891)	箇所名	瀬戸山の3	所在地	石巻市大瓜字瀬戸山											
横断測線の区間	土石等の移動により建築物の地上部に作用すると想定される力				土石等の堆積により建築物の地上部に作用すると想定される力				横断測線の区間	土石等の移動により建築物の地上部に作用すると想定される力				土石等の堆積により建築物の地上部に作用すると想定される力			
	土石等の(移動)高さが1m以下の場合、土石等の移動による力が100kN/m <sup>2</sup> を超える区域		それ以外の区域		土石等の堆積の高さが3mを超える区域		それ以外の区域			土石等の(移動)高さが1m以下の場合、土石等の移動による力が100kN/m <sup>2</sup> を超える区域		それ以外の区域		土石等の堆積の高さが3mを超える区域		それ以外の区域	
	力の大きさのうち最大のもの (kN/m <sup>2</sup> )	土石等の高さ (m)	力の大きさのうち最大のもの (kN/m <sup>2</sup> )	土石等の高さ (m)	力の大きさのうち最大のもの (kN/m <sup>2</sup> )	土石等の高さ (m)	力の大きさのうち最大のもの (kN/m <sup>2</sup> )	土石等の高さ (m)		力の大きさのうち最大のもの (kN/m <sup>2</sup> )	土石等の高さ (m)	力の大きさのうち最大のもの (kN/m <sup>2</sup> )	土石等の高さ (m)	力の大きさのうち最大のもの (kN/m <sup>2</sup> )	土石等の高さ (m)	力の大きさのうち最大のもの (kN/m <sup>2</sup> )	土石等の高さ (m)
1 ~ 2	-	-	67.6	1.0	-	-	10.8	2.2	~								
2 ~ 3	-	-	70.4	1.0	-	-	9.8	2.0	~								
3 ~ 4	-	-	70.4	1.0	-	-	9.4	1.9	~								
4 ~ 5	-	-	68.2	1.0	-	-	8.8	1.8	~								
6 ~ 7	-	-	30.9	1.0	-	-	13.7	2.7	~								
7 ~ 8	-	-	30.9	1.0	-	-	14.5	2.9	~								
~									~								
~									~								
~									~								
~									~								
~									~								
~									~								
~									~								
~									~								
~									~								
~									~								
~									~								
~									~								
~									~								
~									~								
~									~								
~									~								
~									~								



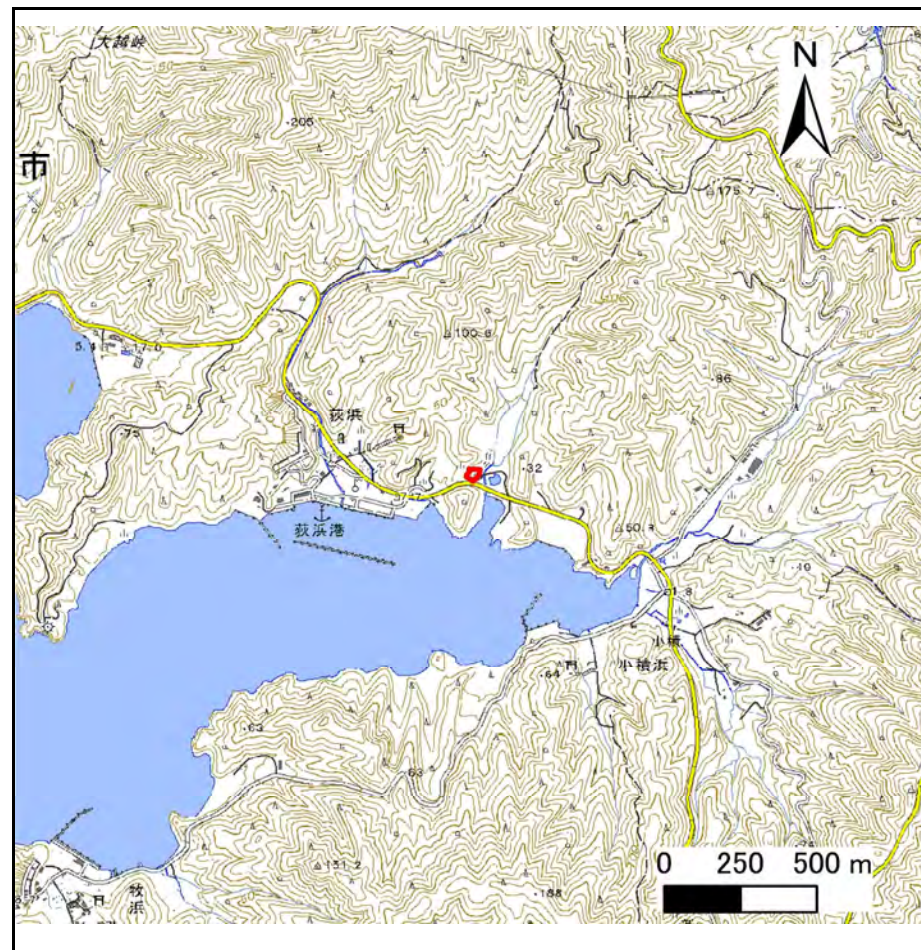
# 土砂災害警戒区域等の指定の告示に係る図書(その1)

告示番号	
告示年月日	

自然現象の種類	急傾斜地の崩壊
箇所番号	Ⅱ-自-1938(1321001938)
箇所名	荻浜の4
所在地	石巻市荻浜字有田浜山
調査機関	宮城県東部土木事務所



位置図(S=1:200,000)



位置図(S=1:25,000)

宮城県



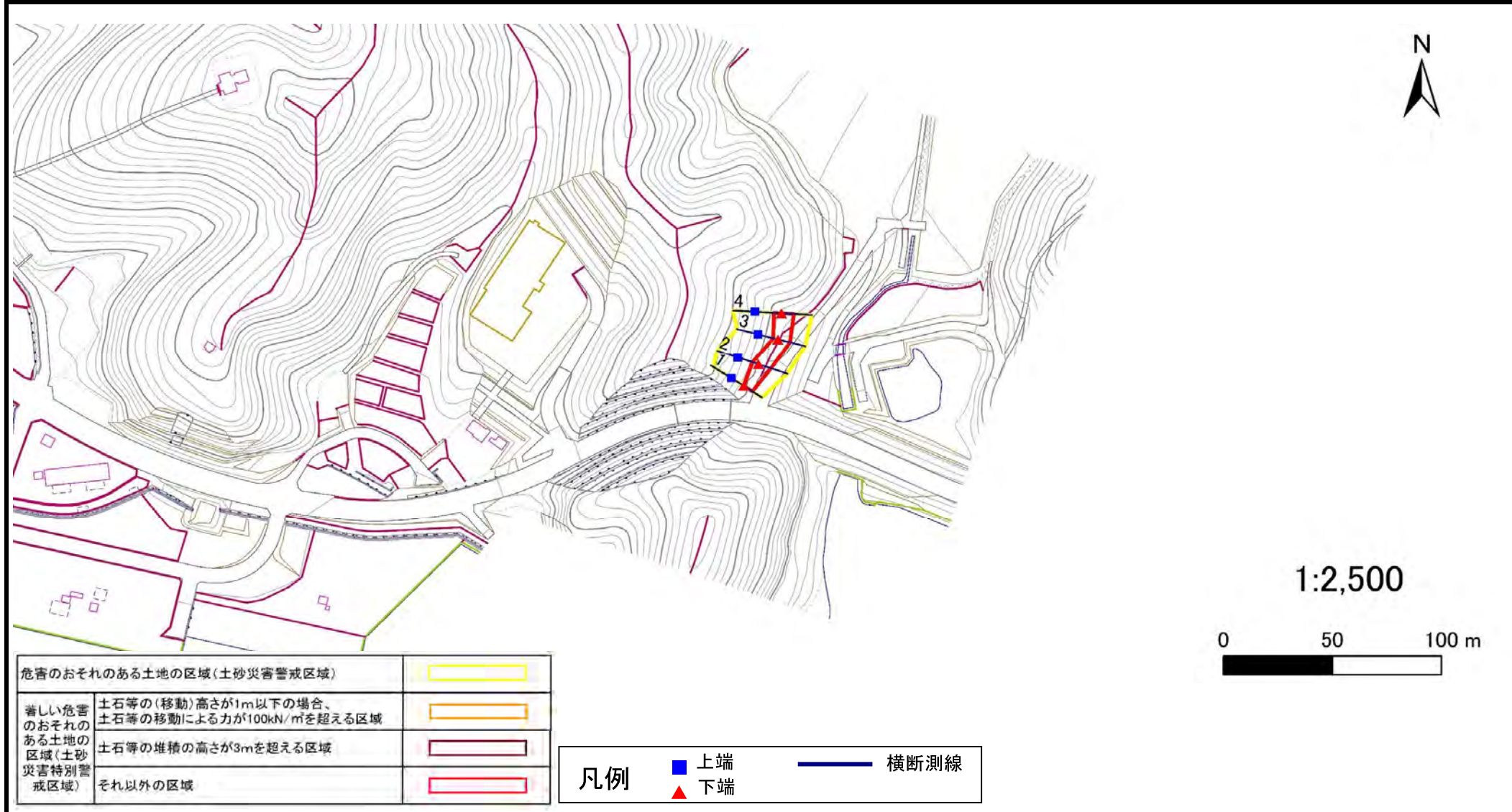
## 土砂災害警戒区域等の指定の告示に係る図書(その2)

告示番号	
告示年月日	

危害のおそれのある土地、著しい危害のおそれのある土地の設定図

調査年度	令和4年度
------	-------

急傾斜地の位置	箇所番号	II-自-1938(1321001938)	箇所名	萩浜の4	所在地	石巻市萩浜字有田浜山
---------	------	-----------------------	-----	------	-----	------------







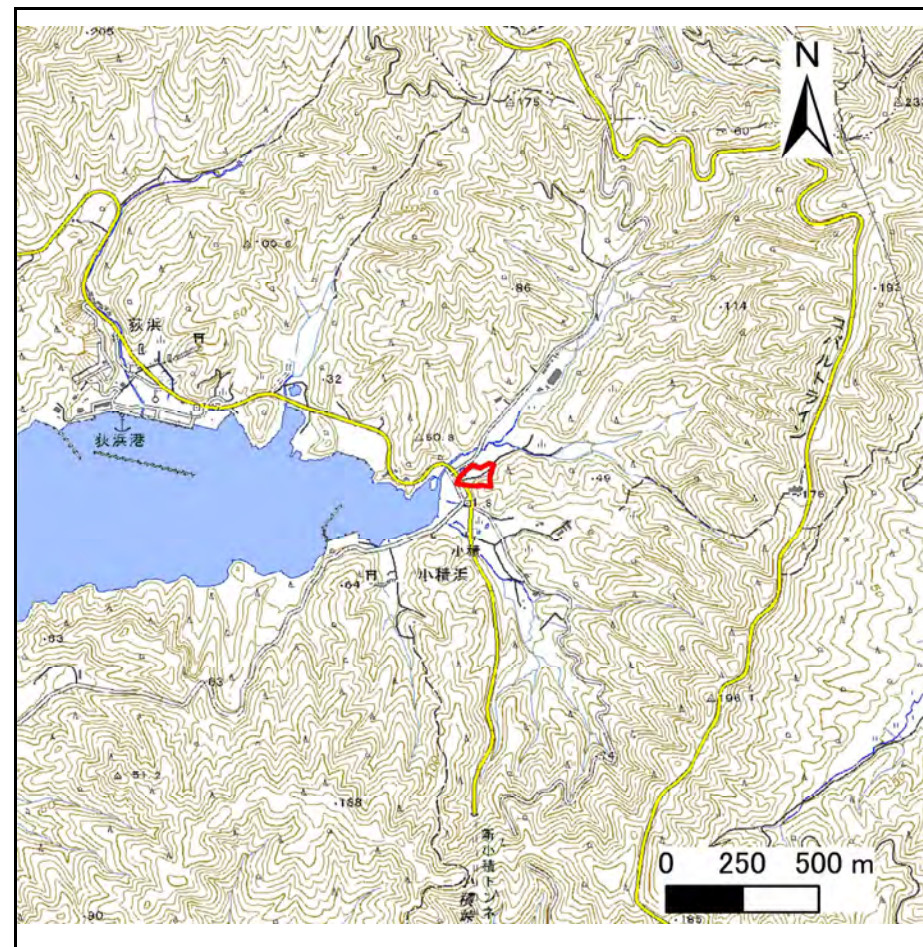
# 土砂災害警戒区域等の指定の告示に係る図書(その1)

告示番号	
告示年月日	

自然現象の種類	急傾斜地の崩壊
箇所番号	Ⅱ-自-1940(1321001940)
箇所名	谷川道
所在地	石巻市小積浜字谷川道、字田ノ入山
調査機関	宮城県東部土木事務所



位置図(S=1:200,000)



位置図(S=1:25,000)

宮城県



## 土砂災害警戒区域等の指定の告示に係る図書(その2)

告示番号	
告示年月日	

危害のおそれのある土地、著しい危害のおそれのある土地の設定図

調査年度

令和4年度

急傾斜地の位置	箇所番号	II-自-1940(1321001940)	箇所名	谷川道	所在地	石巻市小横浜字谷川道、宇田ノ入山
---------	------	-----------------------	-----	-----	-----	------------------



危害のおそれのある土地の区域(土砂災害警戒区域)	
著しい危害のおそれのある土地の区域(土砂災害特別警戒区域)	土石等の(移動)高さが1m以下の場合、土石等の移動による力が100kN/mを超える区域
	土石等の堆積の高さが3mを超える区域
それ以外の区域	

凡例	■ 上端	— 横断測線
	▲ 下端	

# 土砂災害警戒区域等の指定の告示に係る図書(その3)

告示番号	
告示年月日	

建築物に作用すると想定される衝撃に関する事項

急傾斜地の位置	箇所番号	II-自-1940(1321001940)	箇所名	谷川道	所在地	石巻市小積浜字谷川道、字田ノ入山											
横断測線の区間	土石等の移動により建築物の地上部に作用すると想定される力				土石等の堆積により建築物の地上部に作用すると想定される力				横断測線の区間	土石等の移動により建築物の地上部に作用すると想定される力				土石等の堆積により建築物の地上部に作用すると想定される力			
	土石等の(移動)高さが1m以下の場合、土石等の移動による力が100kN/m <sup>2</sup> を超える区域		それ以外の区域		土石等の堆積の高さが3mを超える区域		それ以外の区域			土石等の(移動)高さが1m以下の場合、土石等の移動による力が100kN/m <sup>2</sup> を超える区域		それ以外の区域		土石等の堆積の高さが3mを超える区域		それ以外の区域	
	力の大きさのうち最大のもの (kN/m <sup>2</sup> )	土石等の高さ (m)	力の大きさのうち最大のもの (kN/m <sup>2</sup> )	土石等の高さ (m)	力の大きさのうち最大のもの (kN/m <sup>2</sup> )	土石等の高さ (m)	力の大きさのうち最大のもの (kN/m <sup>2</sup> )	土石等の高さ (m)		力の大きさのうち最大のもの (kN/m <sup>2</sup> )	土石等の高さ (m)	力の大きさのうち最大のもの (kN/m <sup>2</sup> )	土石等の高さ (m)	力の大きさのうち最大のもの (kN/m <sup>2</sup> )	土石等の高さ (m)	力の大きさのうち最大のもの (kN/m <sup>2</sup> )	土石等の高さ (m)
1 ~ 2	-	-	100.0	1.0	-	-	11.0	2.2	~								
2 ~ 3	107.7	1.0	100.0	1.0	-	-	11.0	2.2	~								
3 ~ 4	147.2	1.0	100.0	1.0	-	-	15.2	3.0	~								
4 ~ 5	147.2	1.0	100.0	1.0	-	-	15.2	3.0	~								
5 ~ 6	129.5	1.0	100.0	1.0	-	-	13.3	2.7	~								
6 ~ 7	129.5	1.0	100.0	1.0	-	-	12.0	2.4	~								
7 ~ 8	127.6	1.0	100.0	1.0	-	-	11.5	2.3	~								
~									~								
~									~								
~									~								
~									~								
~									~								
~									~								
~									~								
~									~								
~									~								
~									~								
~									~								
~									~								
~									~								
~									~								
~									~								
~									~								
~									~								
~									~								
~									~								
~									~								



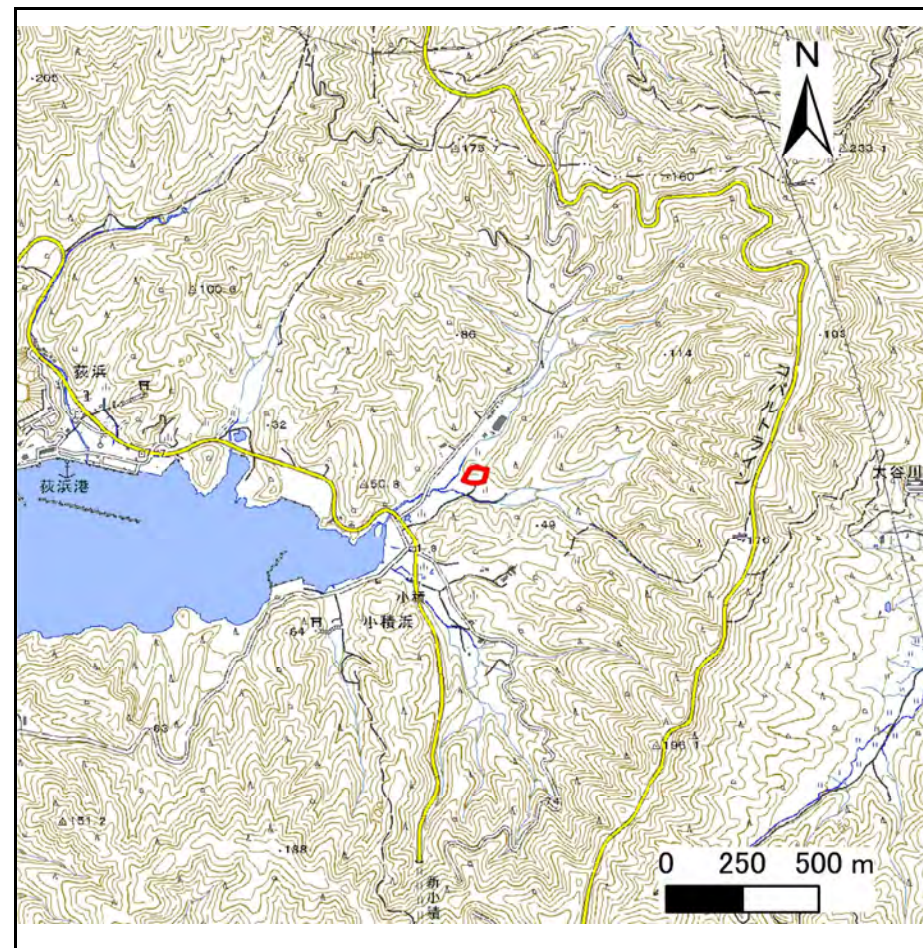
# 土砂災害警戒区域等の指定の告示に係る図書(その1)

告示番号	
告示年月日	

自然現象の種類	急傾斜地の崩壊
箇所番号	Ⅱ-自-1943(1321001943)
箇所名	小積浜の4
所在地	石巻市小積浜字谷川道、字野々浜道山
調査機関	宮城県東部土木事務所



位置図(S=1:200,000)



位置図(S=1:25,000)

宮城県



## 土砂災害警戒区域等の指定の告示に係る図書(その2)

告示番号	
告示年月日	

危害のおそれのある土地、著しい危害のおそれのある土地の設定図

調査年度	令和4年度
------	-------

急傾斜地の位置	箇所番号	II-自-1943(1321001943)	箇所名	小横浜の4	所在地	石巻市小横浜字谷川道、宇野々浜道山
---------	------	-----------------------	-----	-------	-----	-------------------



危害のおそれのある土地の区域(土砂災害警戒区域)	
著しい危害のおそれのある土地の区域(土砂災害特別警戒区域)	土石等の(移動)高さが1m以下の場合、土石等の移動による力が100kN/mを超える区域
	土石等の堆積の高さが3mを超える区域
	それ以外の区域

凡例	■ 上端	— 横断測線
	▲ 下端	





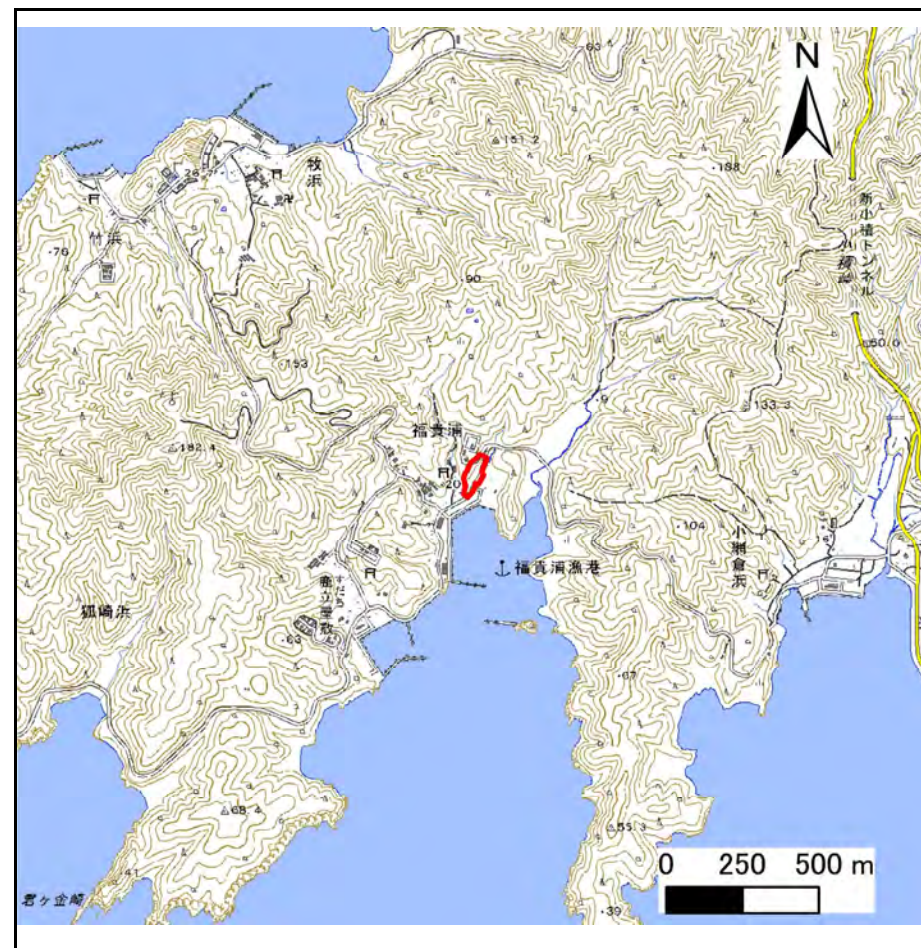
# 土砂災害警戒区域等の指定の告示に係る図書(その1)

告示番号	
告示年月日	

自然現象の種類	急傾斜地の崩壊
箇所番号	Ⅱ-自-1947(1321001947)
箇所名	小田浜の1
所在地	石巻市福貴浦字小田浜、字福貴屋敷
調査機関	宮城県東部土木事務所



位置図(S=1:200,000)



位置図(S=1:25,000)

宮城県



## 土砂災害警戒区域等の指定の告示に係る図書(その2)

告示番号	
告示年月日	

危害のおそれのある土地、著しい危害のおそれのある土地の設定図

調査年度

令和4年度

急傾斜地の位置	箇所番号	II-自-1947(1321001947)	箇所名	小田浜の1	所在地	石巻市福貴浦字小田浜、字福貴屋敷
---------	------	-----------------------	-----	-------	-----	------------------



危害のおそれのある土地の区域(土砂災害警戒区域)	
著しい危害のおそれのある土地の区域(土砂災害特別警戒区域)	土石等の(移動)高さが1m以下の場合、土石等の移動による力が100kN/mを超える区域
	土石等の堆積の高さが3mを超える区域
	それ以外の区域

凡例	■ 上端	— 横断測線
	▲ 下端	

# 土砂災害警戒区域等の指定の告示に係る図書(その3)

告示番号	
告示年月日	

建築物に作用すると想定される衝撃に関する事項

急傾斜地の位置	箇所番号	II-自-1947(1321001947)	箇所名	小田浜の1	所在地	石巻市福貴浦字小田浜、字福貴屋敷											
横断測線の区間	土石等の移動により建築物の地上部に作用すると想定される力				土石等の堆積により建築物の地上部に作用すると想定される力				横断測線の区間	土石等の移動により建築物の地上部に作用すると想定される力				土石等の堆積により建築物の地上部に作用すると想定される力			
	土石等の(移動)高さが1m以下の場合、土石等の移動による力が100kN/m <sup>2</sup> を超える区域		それ以外の区域		土石等の堆積の高さが3mを超える区域		それ以外の区域			土石等の(移動)高さが1m以下の場合、土石等の移動による力が100kN/m <sup>2</sup> を超える区域		それ以外の区域		土石等の堆積の高さが3mを超える区域		それ以外の区域	
	力の大きさのうち最大のもの (kN/m <sup>2</sup> )	土石等の高さ (m)	力の大きさのうち最大のもの (kN/m <sup>2</sup> )	土石等の高さ (m)	力の大きさのうち最大のもの (kN/m <sup>2</sup> )	土石等の高さ (m)	力の大きさのうち最大のもの (kN/m <sup>2</sup> )	土石等の高さ (m)		力の大きさのうち最大のもの (kN/m <sup>2</sup> )	土石等の高さ (m)	力の大きさのうち最大のもの (kN/m <sup>2</sup> )	土石等の高さ (m)	力の大きさのうち最大のもの (kN/m <sup>2</sup> )	土石等の高さ (m)	力の大きさのうち最大のもの (kN/m <sup>2</sup> )	土石等の高さ (m)
1 ~ 2	-	-	66.8	1.0	-	-	9.8	2.0	~								
2 ~ 3	-	-	69.2	1.0	-	-	9.8	2.0	~								
3 ~ 4	-	-	85.5	1.0	-	-	9.5	1.9	~								
4 ~ 5	-	-	100.0	1.0	-	-	10.6	2.1	~								
5 ~ 6	-	-	-	-	-	-	-	-	~								
6 ~ 7	113.7	1.0	100.0	1.0	-	-	12.1	2.4	~								
7 ~ 8	115.6	1.0	100.0	1.0	-	-	12.1	2.4	~								
8 ~ 9	-	-	-	-	-	-	-	-	~								
9 ~ 10	118.8	1.0	100.0	1.0	-	-	11.6	2.3	~								
10 ~ 11	-	-	100.0	1.0	-	-	11.0	2.2	~								
11 ~ 12	-	-	79.5	1.0	-	-	9.3	1.9	~								
~									~								
~									~								
~									~								
~									~								
~									~								
~									~								
~									~								
~									~								
~									~								
~									~								
~									~								
~									~								
~									~								