

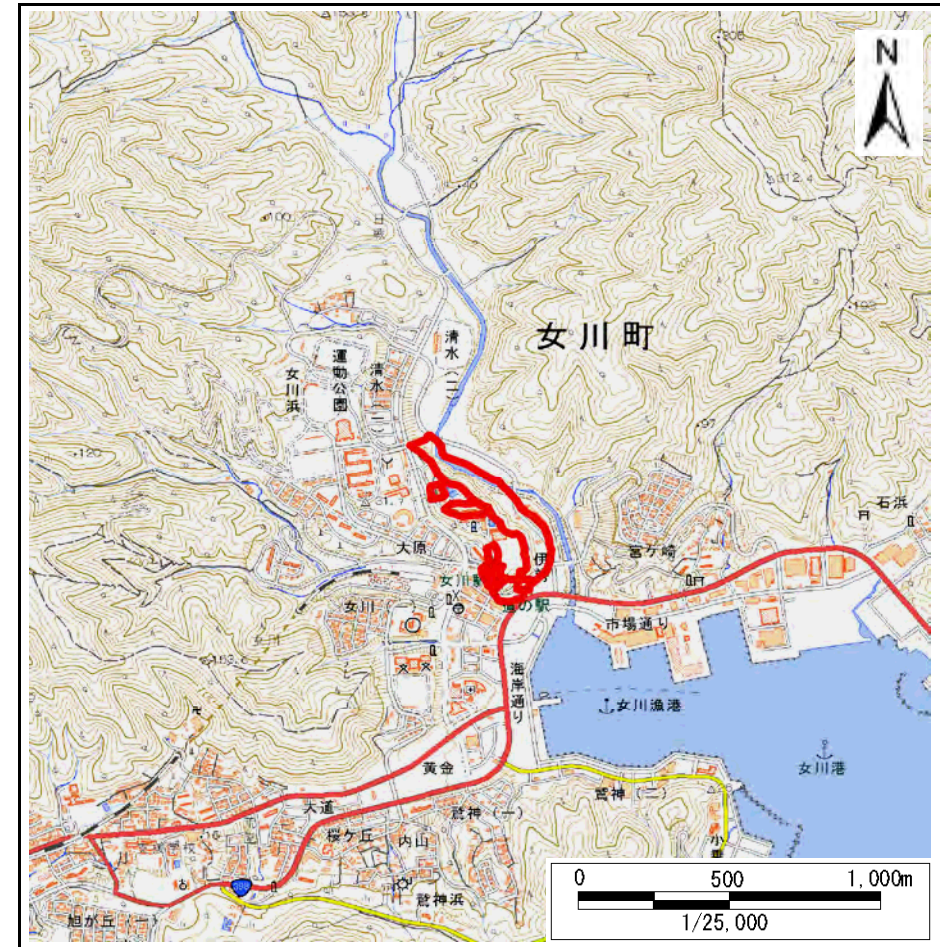
土砂災害警戒区域等の指定の告示に係る図書(その1)

告示番号	
告示年月日	

自然現象の種類	急傾斜地の崩壊
箇所番号	I-自-0989
箇所名	宮ヶ崎の1
所在地	牡鹿郡女川町女川二丁目、女川浜字大原、清水一丁目、清水二丁目、伊勢、大原
調査機関	宮城県東部土木事務所



位置図 (S=1:200,000)



位置図 (S=1:25,000)

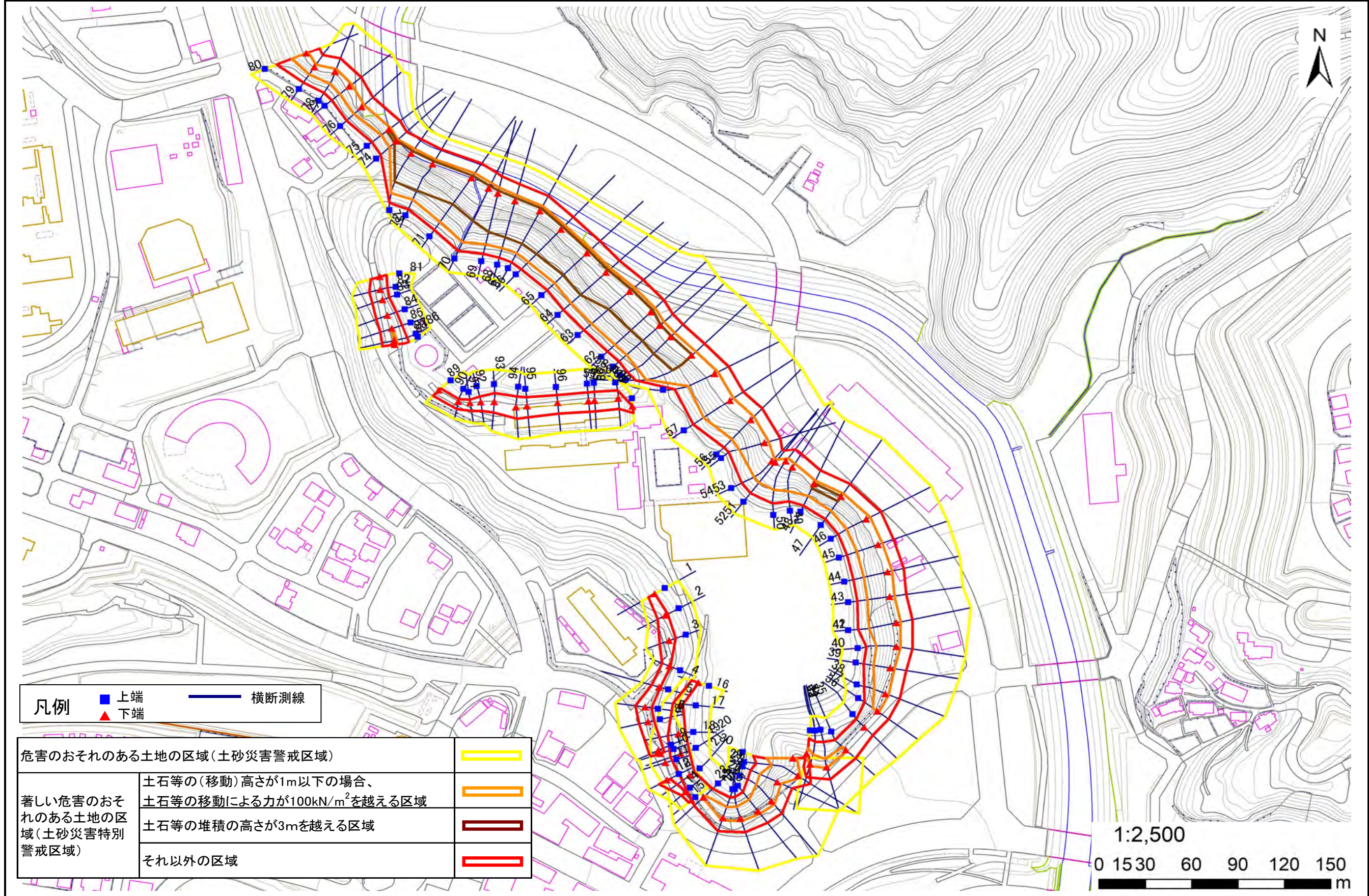
宮城県

土砂災害警戒区域等の指定の告示に係る図書（その2）

告示番号	
告示年月日	
調査年度	令和5年度

危害のおそれのある土地、著しい危害のおそれのある土地の設定図

急傾斜地の位置	箇所番号	I-自-0989	箇所名	宮ヶ崎の1	所在地	社鹿郡女川町女川二丁目、女川浜字大原、清水一丁目、清水二丁目、伊勢、大原
---------	------	----------	-----	-------	-----	--------------------------------------



土砂災害警戒区域等の指定の告示に係る図書(その3)

建築物に作用すると想定される衝撃に関する事項(1/2)

告示番号	
告示年月日	

急傾斜地の位置	箇所番号	I-自-0989	箇所名	宮ヶ崎の1	所在地	社鹿郡女川町女川二丁目、女川浜字大原、清水一丁目、清水二丁目、伊勢、大原
---------	------	----------	-----	-------	-----	--------------------------------------

横断側線の区間	土石等の移動により建築物の地上部に作用すると想定される力				土石等の堆積により建築物の地上部に作用すると想定される力				横断側線の区間	土石等の移動により建築物の地上部に作用すると想定される力				土石等の堆積により建築物の地上部に作用すると想定される力			
	土石等の(移動)高さが1m以下の場合、土石等の移動による力が100kN/m ² を超える区域		それ以外の区域		土石等の堆積の高さが3mを超える区域		それ以外の区域			土石等の(移動)高さが1m以下の場合、土石等の移動による力が100kN/m ² を超える区域		それ以外の区域		土石等の堆積の高さが3mを超える区域		それ以外の区域	
	力の大きさのうち最大のもの (Kn/m ²)	土石等の高さ (m)	力の大きさのうち最大のもの (Kn/m ²)	土石等の高さ (m)	力の大きさのうち最大のもの (Kn/m ²)	土石等の高さ (m)	力の大きさのうち最大のもの (Kn/m ²)	土石等の高さ (m)		力の大きさのうち最大のもの (Kn/m ²)	土石等の高さ (m)	力の大きさのうち最大のもの (Kn/m ²)	土石等の高さ (m)	力の大きさのうち最大のもの (Kn/m ²)	土石等の高さ (m)	力の大きさのうち最大のもの (Kn/m ²)	土石等の高さ (m)
1 ~ 2	-	-	68.5	1.0	-	-	8.2	1.7	42 ~ 43	145.5	1.0	100.0	1.0	-	-	14.5	2.9
2 ~ 3	-	-	84.1	1.0	-	-	8.5	1.7	43 ~ 44	145.1	1.0	100.0	1.0	-	-	14.5	2.9
3 ~ 4	-	-	84.1	1.0	-	-	8.6	1.7	44 ~ 45	145.1	1.0	100.0	1.0	-	-	14.6	2.9
4 ~ 5	-	-	64.4	1.0	-	-	9.6	1.9	45 ~ 46	144.9	1.0	100.0	1.0	-	-	14.7	2.9
5 ~ 6	-	-	81.4	1.0	-	-	10.5	2.1	46 ~ 47	144.6	1.0	100.0	1.0	-	-	15.2	3.0
6 ~ 7	-	-	81.4	1.0	-	-	10.5	2.1	47 ~ 48	139.9	1.0	100.0	1.0	16.3	3.3	15.2	3.0
7 ~ 8	-	-	81.4	1.0	-	-	10.8	2.2	48 ~ 49	144.6	1.0	100.0	1.0	-	-	15.2	3.0
8 ~ 9	-	-	81.5	1.0	-	-	10.8	2.2	49 ~ 50	144.6	1.0	100.0	1.0	-	-	14.0	2.8
9 ~ 10	-	-	81.5	1.0	-	-	9.2	1.9	50 ~ 51	136.2	1.0	100.0	1.0	-	-	13.0	2.6
10 ~ 11	-	-	-	-	-	-	-	-	51 ~ 52	135.3	1.0	100.0	1.0	-	-	13.0	2.6
11 ~ 12	-	-	-	-	-	-	-	-	52 ~ 53	135.3	1.0	100.0	1.0	-	-	13.0	2.6
12 ~ 13	-	-	-	-	-	-	-	-	53 ~ 54	132.8	1.0	100.0	1.0	-	-	12.9	2.6
13 ~ 14	-	-	73.4	1.0	-	-	11.1	2.2	54 ~ 55	144.1	1.0	100.0	1.0	-	-	13.8	2.8
14 ~ 15	-	-	45.7	1.0	-	-	12.1	2.4	55 ~ 56	144.1	1.0	100.0	1.0	-	-	13.8	2.8
16 ~ 17	-	-	62.9	1.0	-	-	8.4	1.7	56 ~ 57	141.8	1.0	100.0	1.0	-	-	14.7	2.9
17 ~ 18	-	-	88.7	1.0	-	-	9.5	1.9	57 ~ 58	141.8	1.0	100.0	1.0	-	-	14.7	2.9
18 ~ 19	-	-	93.6	1.0	-	-	12.5	2.5	58 ~ 59	158.1	1.0	100.0	1.0	-	-	15.2	3.0
19 ~ 20	-	-	93.6	1.0	-	-	12.5	2.5	59 ~ 60	161.3	1.0	100.0	1.0	17.4	3.5	15.2	3.0
20 ~ 21	-	-	93.6	1.0	-	-	10.3	2.1	60 ~ 61	161.3	1.0	100.0	1.0	17.6	3.5	15.2	3.0
21 ~ 22	-	-	100.0	1.0	-	-	12.4	2.5	61 ~ 62	162.0	1.0	100.0	1.0	20.3	4.0	15.2	3.0
22 ~ 23	128.9	1.0	100.0	1.0	-	-	12.5	2.5	62 ~ 63	162.4	1.0	100.0	1.0	20.3	4.0	15.2	3.0
23 ~ 24	131.6	1.0	100.0	1.0	-	-	13.0	2.6	63 ~ 64	162.4	1.0	100.0	1.0	20.6	4.1	15.2	3.0
24 ~ 25	135.3	1.0	100.0	1.0	-	-	13.1	2.6	64 ~ 65	161.1	1.0	100.0	1.0	20.8	4.2	15.2	3.0
25 ~ 26	145.0	1.0	100.0	1.0	-	-	14.5	2.9	65 ~ 66	159.7	1.0	100.0	1.0	21.0	4.2	15.2	3.0
26 ~ 27	145.0	1.0	100.0	1.0	-	-	14.5	2.9	66 ~ 67	160.0	1.0	100.0	1.0	21.1	4.2	15.2	3.0
27 ~ 28	145.0	1.0	100.0	1.0	-	-	14.6	2.9	67 ~ 68	160.8	1.0	100.0	1.0	21.1	4.2	15.2	3.0
28 ~ 29	140.9	1.0	100.0	1.0	-	-	14.6	2.9	68 ~ 69	162.9	1.0	100.0	1.0	21.0	4.2	15.2	3.0
29 ~ 30	136.0	1.0	100.0	1.0	-	-	13.0	2.6	69 ~ 70	164.3	1.0	100.0	1.0	20.5	4.1	15.2	3.0
31 ~ 32	118.9	1.0	100.0	1.0	-	-	12.1	2.4	70 ~ 71	164.3	1.0	100.0	1.0	20.2	4.0	15.2	3.0
32 ~ 33	118.9	1.0	100.0	1.0	-	-	11.3	2.3	71 ~ 72	163.5	1.0	100.0	1.0	21.4	4.3	15.2	3.0
33 ~ 34	118.9	1.0	100.0	1.0	-	-	10.6	2.1	72 ~ 73	160.2	1.0	100.0	1.0	21.4	4.3	15.2	3.0
34 ~ 35	112.6	1.0	100.0	1.0	-	-	10.1	2.0	73 ~ 74	160.2	1.0	100.0	1.0	20.8	4.1	15.2	3.0
35 ~ 36	-	-	100.0	1.0	-	-	10.9	2.2	74 ~ 75	123.5	1.0	100.0	1.0	16.7	3.3	15.2	3.0
36 ~ 37	-	-	100.0	1.0	-	-	10.9	2.2	75 ~ 76	128.3	1.0	100.0	1.0	-	-	15.2	3.0
37 ~ 38	131.4	1.0	100.0	1.0	-	-	10.1	2.0	76 ~ 77	129.9	1.0	100.0	1.0	-	-	12.9	2.6
38 ~ 39	139.1	1.0	100.0	1.0	-	-	10.0	2.0	77 ~ 78	129.9	1.0	100.0	1.0	-	-	12.4	2.5
39 ~ 40	142.2	1.0	100.0	1.0	-	-	9.7	2.0	78 ~ 79	128.9	1.0	100.0	1.0	-	-	13.0	2.6
40 ~ 41	145.5	1.0	100.0	1.0	-	-	11.2	2.3	79 ~ 80	125.9	1.0	100.0	1.0	-	-	13.0	2.6
41 ~ 42	145.5	1.0	100.0	1.0	-	-	13.8	2.8	81 ~ 82	-	-	91.0	1.0	-	-	9.4	1.9

土砂災害警戒区域等の指定の告示に係る図書(その1)

告示番号	
告示年月日	

自然現象の種類	急傾斜地の崩壊
箇所番号	I-自-1274
箇所名	横浦
所在地	牡鹿郡女川町横浦字名不知、字横浦
調査機関	宮城県東部土木事務所



位置図 (S=1:200,000)



位置図 (S=1:25,000)

宮城県

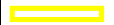



土砂災害警戒区域等の指定の告示に係る図書(その2)

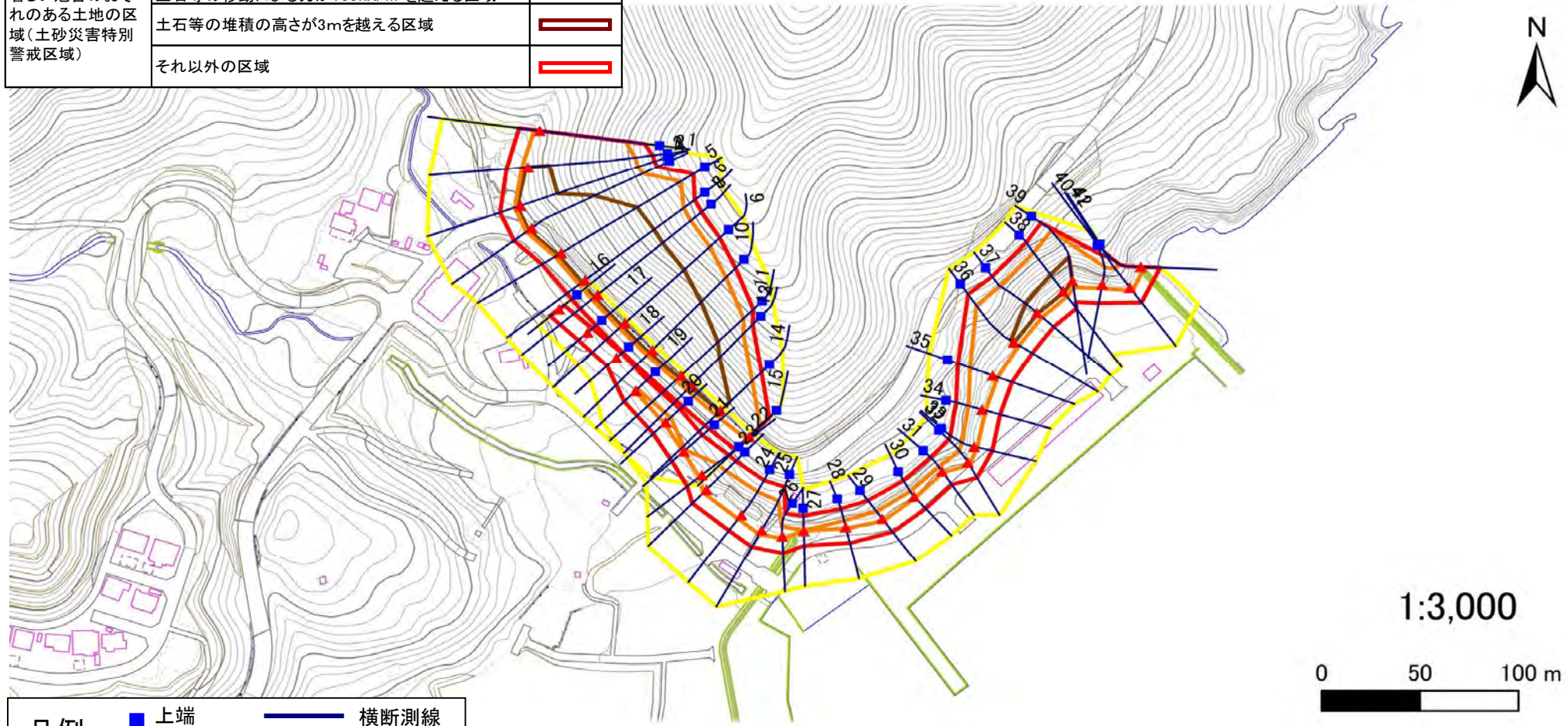
告示番号	
告示年月日	


危害のおそれのある土地、著しい危害のおそれのある土地の設定図

調査年度 令和5年度

急傾斜地の位置 箇所番号 I-自-1274 箇所名 横浦 所在地 牡鹿郡女川町横浦字名不知、字横浦

危害のおそれのある土地の区域(土砂災害警戒区域)		
著しい危害のおそれのある土地の区域(土砂災害特別警戒区域)	土石等の(移動)高さが1m以下の場合、 土石等の移動による力が100kN/m ² を越える区域	
	土石等の堆積の高さが3mを越える区域	
	それ以外の区域	



凡例		上端		横断測線
		下端		

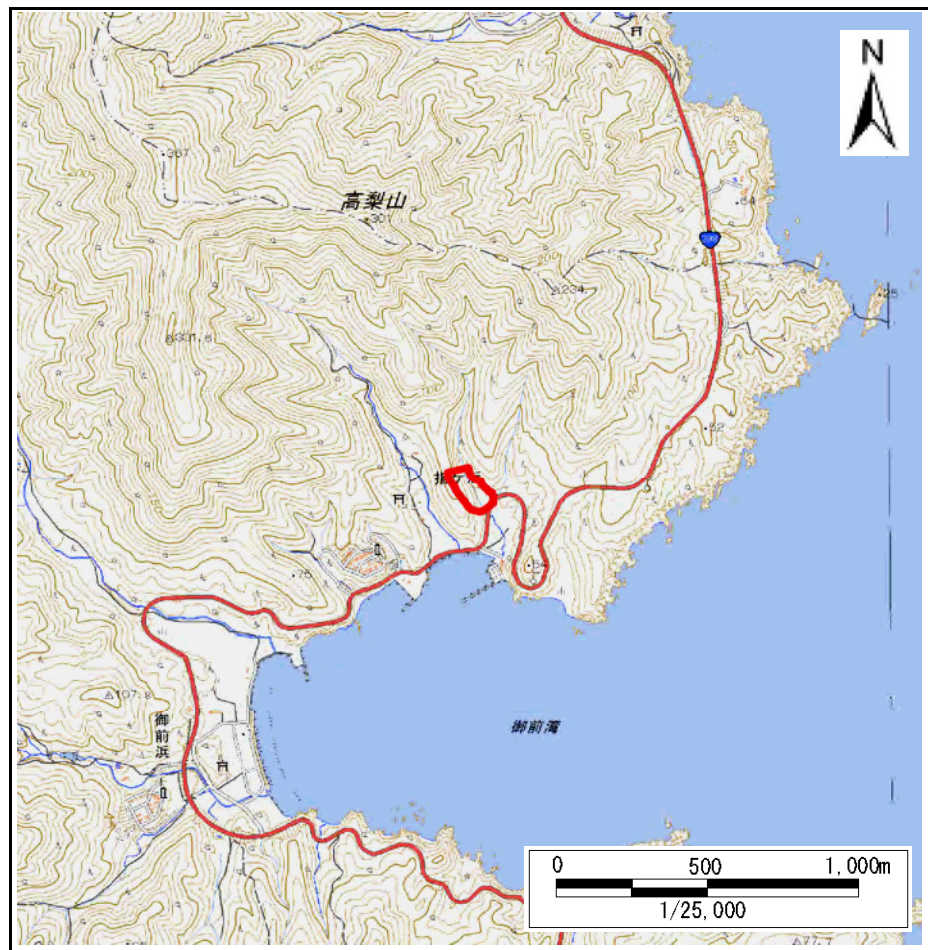
土砂災害警戒区域等の指定の告示に係る図書(その1)

告示番号	
告示年月日	

自然現象の種類	急傾斜地の崩壊
箇所番号	Ⅲ-自-0498
箇所名	指ヶ浜の3
所在地	牡鹿郡女川町指ヶ浜字大畑
調査機関	宮城県東部土木事務所



位置図 (S=1:200,000)



位置図 (S=1:25,000)

宮城県

「測量法に基づく国土地理院長承認(複製)R 5JHf 449」「本製品を複製する場合には、国土地理院の長の承認を得なければならない。」

土砂災害警戒区域等の指定の告示に係る図書(その2)

告示番号	
告示年月日	

危害のおそれのある土地、著しい危害のおそれのある土地の設定図

調査年度

令和5年度

急傾斜地の位置	箇所番号	Ⅲ-自-0498	箇所名	指ヶ浜の3	所在地	牡鹿郡女川町指ヶ浜字大畑
---------	------	----------	-----	-------	-----	--------------

