

記者発表資料

令和6年1月18日

- ・感染症発生動向調査について
疾病・感染症対策課感染症対策班
担当：赤間・築場・渥美
電話：022-211-2632
- ・入院患者数や「段階」について
新型コロナ調整室入院調整班
担当：見田（みた）・坂（ばん）・矢部
電話：022-211-2658

新型コロナウイルス感染症の流行について（注意喚起）

現在、県内で新型コロナウイルス感染症の患者が増加傾向にあります。

県が実施している感染症発生動向調査の令和6年第2週（1/8～1/14）では、医療機関の多くが休診していた年末年始を含み8週連続で増加しているほか、仙南及び大崎保健所管内における1定点医療機関当たりの患者報告数が10人を超えています。

また、入院患者も増加しており、令和6年1月17日時点の在院者数は256人となっております。これにより、昨年10月から運用を開始した、県内の在院者数に応じて感染拡大局面をⅠ（ゼロ）～Ⅳの4段階で判断する「段階」が、これまでは一番低い「Ⅰ（ゼロ）」でしたが、段階「Ⅰ」の基準となる「217人」を超え、初めて段階「Ⅰ」となりました。

今後、県内全域において、流行が拡大する可能性があります。県民の皆様におかれましては、定期的な換気や小まめな手洗い、手指消毒、場面に応じたマスクの着用といった基本的な感染対策を徹底されるとともに、体調不良時に備えて、抗原検査キットや解熱剤等の常備薬を事前にご準備いただくようお願いいたします。

なお、医療機関を受診する際は、事前に医療機関に連絡した上で受診するようお願いいたします。

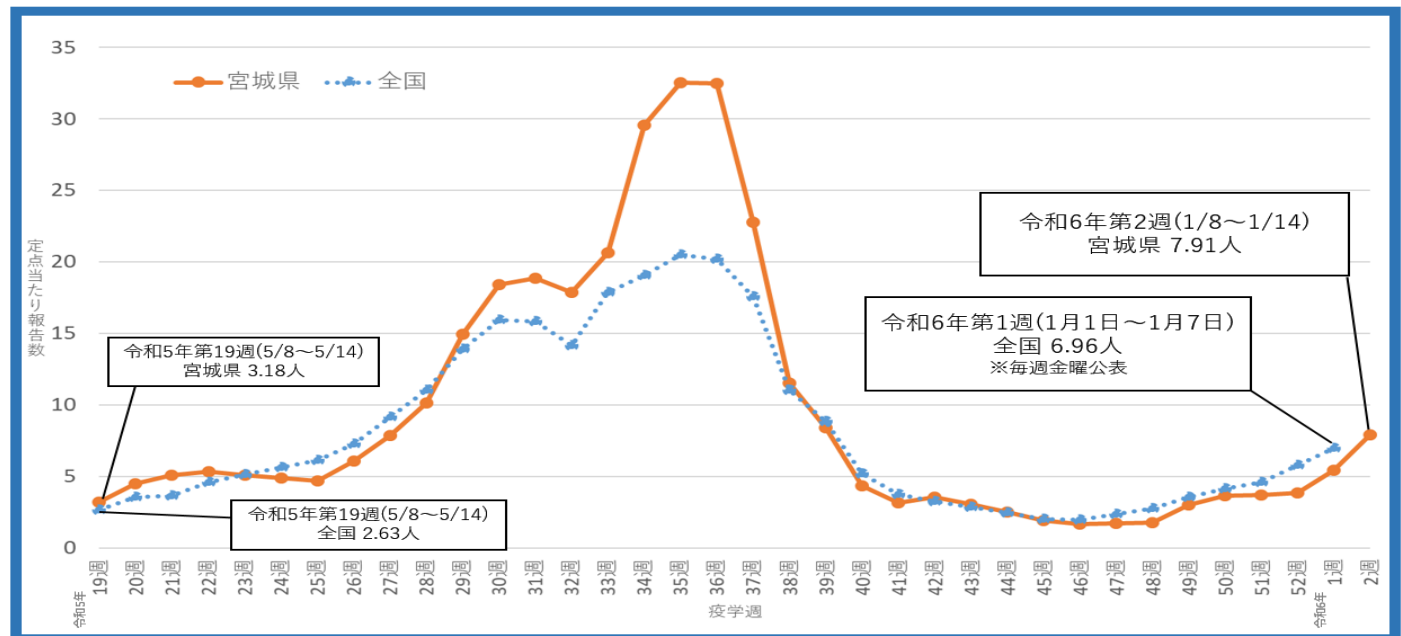
○各保健所管内の新型コロナウイルス感染症の定点医療機関当たりの患者報告数（過去5週間）

年	疫学週	仙南	塩釜	大崎	石巻	気仙沼	仙台市	宮城県
令和5年	第50週(12/11~12/17)	4.57	6.38	3.50	3.90	5.50	2.32	3.65
	第51週(12/18~12/24)	5.14	3.94	2.90	4.70	6.00	3.09	3.68
	第52週(12/25~12/31)	4.71	4.13	7.30	3.00	4.25	2.98	3.85
令和6年	第1週(1/1~1/7)	8.86	7.63	8.70	6.30	3.50	3.32	5.43
	第2週(1/8~1/14)	11.86	8.19	10.80	9.60	8.25	6.11	7.91

※インフルエンザ/COVID-19 定点医療機関数：91箇所

※警報開始基準及び注意報開始基準の設定はありません。

○新型コロナウイルス感染症における定点医療機関当たり患者報告数の推移



○新型コロナウイルス感染症の予防対策

- 1 医療機関、高齢者施設などを訪問する場合や、混雑した公共交通機関を利用する場合等の場面に応じたマスクの着用
- 2 定期的な換気
- 3 小まめな手洗い・手指消毒
- 4 ワクチンの接種

○入院（在院）患者数や「段階」等について

宮城県公式サイト「段階の運用状況について」を確認願います。

URL：<https://www.pref.miyagi.jp/soshiki/covid19/dankai-unyou.html>