

年齢階層別投票率調

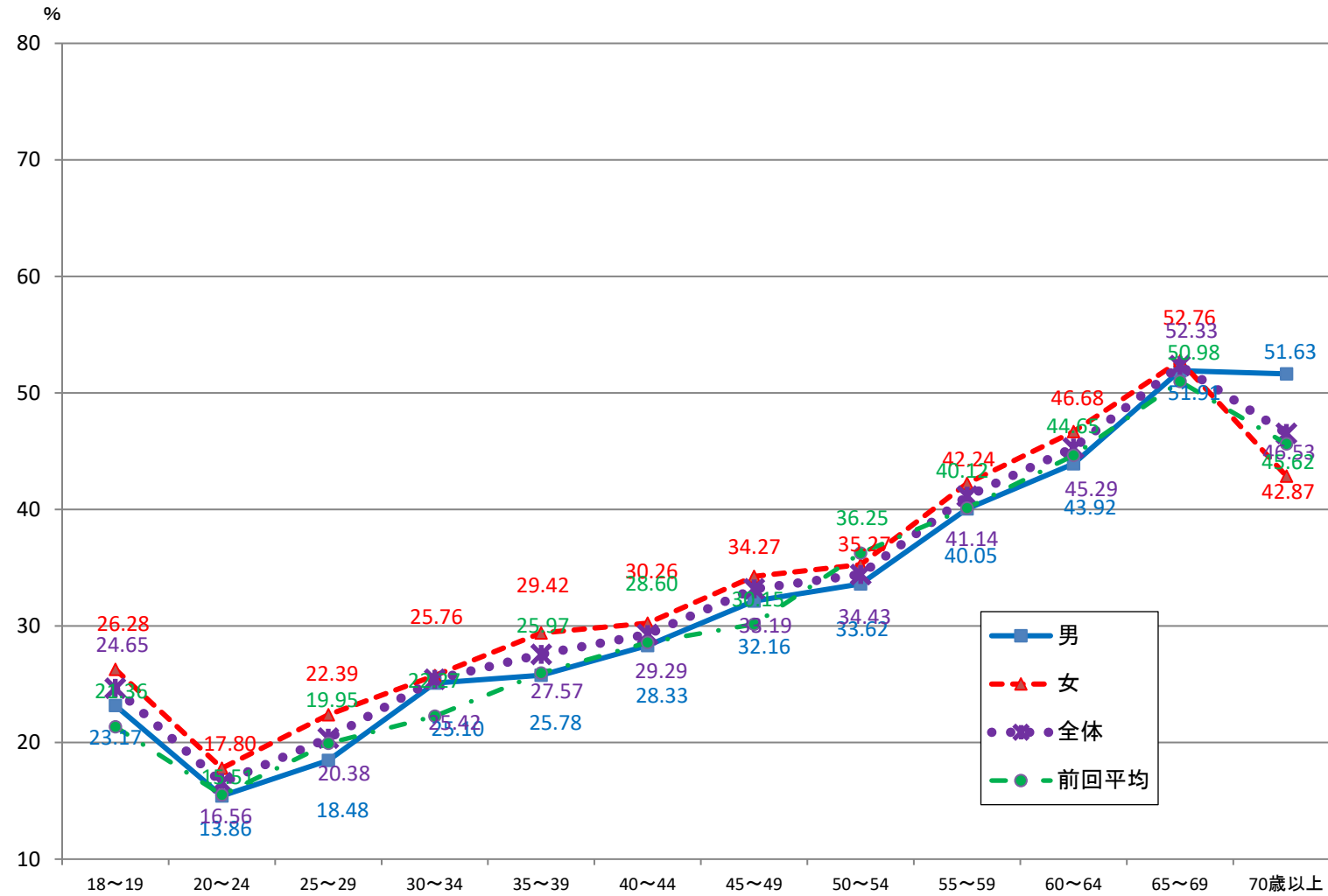
(参 考)

年齢階層別	当日の有権者数(人)			投票者数(人)			投票率(%)			前回 R1. 10. 27 (%)	前回比 (ポイント)
	男	女	計	男	女	計	男	女	計		
18～19	984	898	1,882	228	236	464	23.17	26.28	24.65	21.36	3.29
20～24	2,548	2,348	4,896	393	418	811	15.42	17.80	16.56	15.51	1.05
25～29	2,473	2,327	4,800	457	521	978	18.48	22.39	20.38	19.95	0.43
20代	5,021	4,675	9,696	850	939	1,789	16.93	20.09	18.45	17.79	0.66
30～34	2,773	2,601	5,374	696	670	1,366	25.10	25.76	25.42	22.27	3.15
35～39	3,285	3,185	6,470	847	937	1,784	25.78	29.42	27.57	25.97	1.60
30代	6,058	5,786	11,844	1,543	1,607	3,150	25.47	27.77	26.60	24.20	2.40
40～44	3,548	3,503	7,051	1,005	1,060	2,065	28.33	30.26	29.29	28.60	0.69
45～49	3,887	3,715	7,602	1,250	1,273	2,523	32.16	34.27	33.19	30.15	3.04
40代	7,435	7,218	14,653	2,255	2,333	4,588	30.33	32.32	31.31	29.40	1.91
50～54	3,831	3,677	7,508	1,288	1,297	2,585	33.62	35.27	34.43	36.25	-1.82
55～59	3,321	3,305	6,626	1,330	1,396	2,726	40.05	42.24	41.14	40.12	1.02
50代	7,152	6,982	14,134	2,618	2,693	5,311	36.61	38.57	37.58	38.14	-0.56
60～64	3,297	3,265	6,562	1,448	1,524	2,972	43.92	46.68	45.29	44.65	0.64
65～69	3,244	3,266	6,510	1,684	1,723	3,407	51.91	52.76	52.33	50.98	1.35
60代	6,541	6,531	13,072	3,132	3,247	6,379	47.88	49.72	48.80	48.24	0.56
70歳以上	9,550	13,274	22,824	4,931	5,690	10,621	51.63	42.87	46.53	45.62	0.91
計	42,741	45,364	88,105	15,557	16,745	32,302	36.40	36.91	36.66	36.22	0.44

(注) 各市区町村の1投票区の抽出調査であり、県独自の調査である。

5 各選挙の年齢階層別投票比較

(1) 令和5年10月22日執行宮城県議会議員一般選挙における年齢階層別投票率



(注)仙台市5区、10市、14町、1村の一投票区の抽出調査