



## 拓け、宮城のものづくり



FileNo.  
33

FileNo.  
33

### 〈 企業概要 〉

#### 【事業内容】

電子機器の設計・開発、自動機の設計・製作、資材調達、金型設計・製作、プレス加工、樹脂成形加工、塗装、印刷、レーザーマーキング、基板実装から製品組立までの一貫体制を確立しています。

#### 【職 種】

製造スタッフ、実装機オペレーター、生産管理、品質管理、設備保全、総務

#### 【住 所】

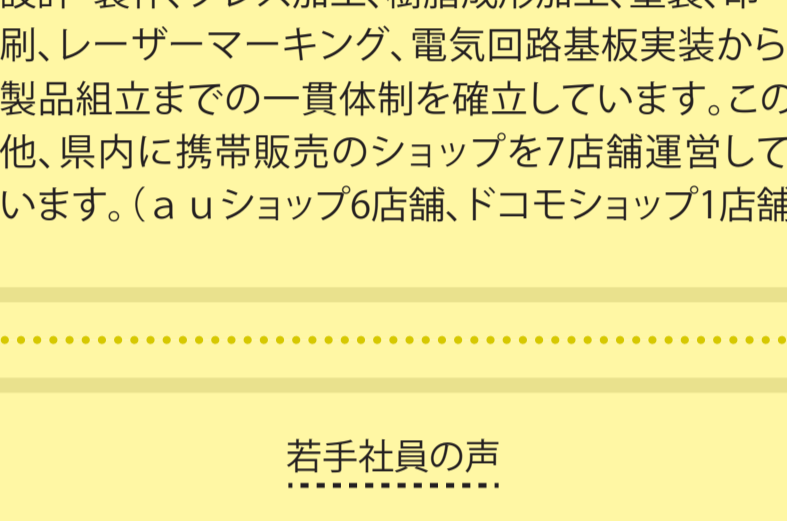
〒981-4122

☎ 0229-65-4016 【受付時間】 9:00～17:00  
【定休日】 土、日、祝日

🌐 <https://www.yamase-net.co.jp> ヤマセ電気 🔍

### 製品紹介

## つくるものは 地元発、全国行き



当社のつくる車載電装製品▶

電子機器の設計・開発、自動機の設計・製作、金型設計・製作、プレス加工、樹脂成形加工、塗装、印刷、レーザーマーキング、電気回路基板実装から製品組立までの一貫体制を確立しています。この他、県内に携帯販売のショップを7店舗運営しています。(a uショップ6店舗、ドコモショップ1店舗)

### 若手社員の声

## ものづくりの 土台に乗って



ものづくりが主体の会社ですが、事業は多岐に渡るので、きっとやりたいことが見つかります。携帯電話販売や、太陽光発電システムの販売なども行っており、様々な職種にチャレンジ出来ます。

### Point.01

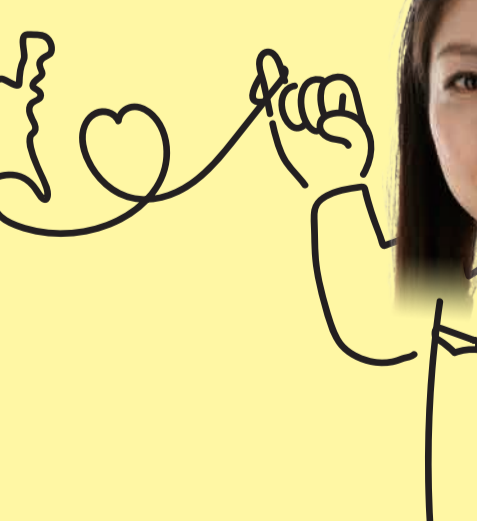
## 特許も抱える技術力



「くっつかないものをくっつける」というコンセプトで開発された特許技術レザリッジなど、加工技術が強みです。ものづくりに関して困ったことがあれば、なんでも相談に乗れる技術力があると自負しています。

### Point.02

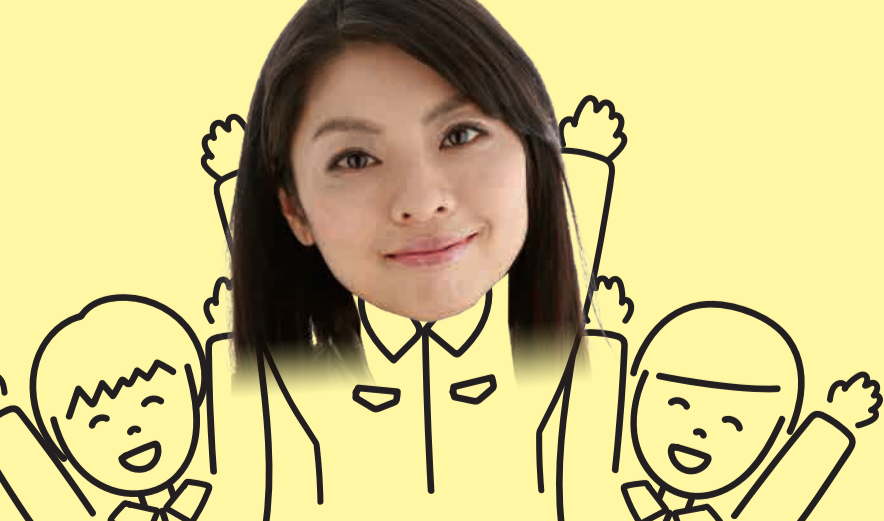
## あきらめの悪さ、大歓迎



ものづくりに求められる品質の前に、課題や壁にぶつかることもあります。そんなとき、最後まで諦めずにやりきる、そんな強い気持ちを持って取り組んでいます。一人ひとりが、自分たちの強みを自覚し、できることにベストを尽くす会社です。

### Point.03

## 地元も、社員も、 ご縁を大切に50年



地元宮城で50年以上事業を続けてきて、地元で長く働きたいという社員が集まる環境づくりを行って来ました。女性の産休・育休の取得率は100%です。育休後の復職もしっかりとサポートがあります。

### Point.04

## 喜びは共鳴し 共有する



課題や問題などをお客様と共有し、解決できた時はやりがいを感じます。これは、ものづくりだけではなく販売でも同じです。くっついているものが多岐に渡るからこそ、根本のお客様の役に立つという喜びを大切に業務に励んでいます。