

令和5年度エシカル消費普及啓発企業向け研修会

Nippon  
Association of  
Consumer  
Specialists



消費者と事業者を

N A C S

「エシカル消費」でつなぐ消費者団体の役割

令和5年11月24日

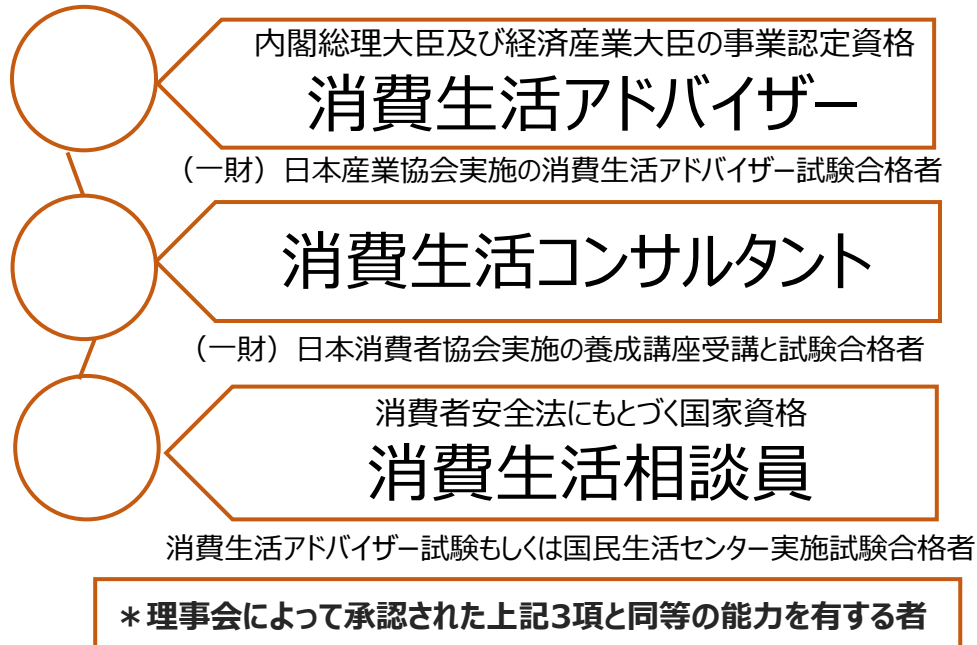
公益社団法人 日本消費生活アドバイザー  
コンサルタント・相談員協会(NACS)  
東北支部副支部長 大西 二郎



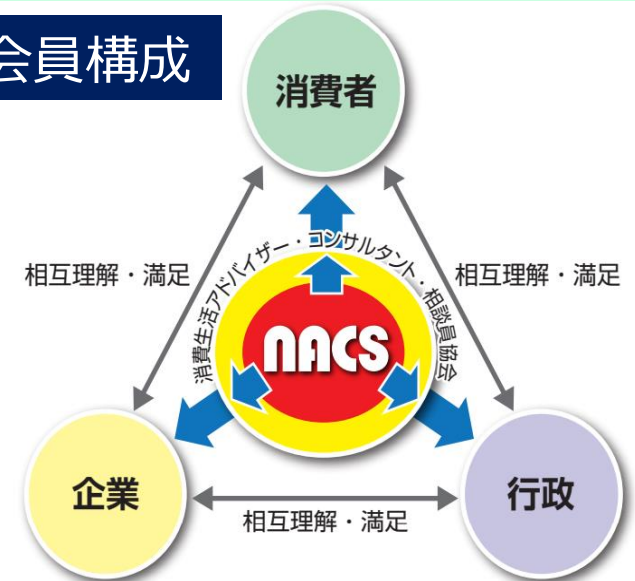
# (公益社団法人) NIPPON ASSOCIATION OF CONSUMER SPECIALISTS 日本消費生活アドバイザー・コンサルタント・相談員協会

- 1988年6月通商産業省（現経済産業省）の許可を得て設立
- 消費生活に関するわが国最大の専門家団体
  - ・主なメンバー：
  - 行政、企業、消費者団体所属、消費者
  - ・全国7支部、会員数約2,200名
  - \* 東北支部：70名（2023年8月1日現在）

## ■ 構成



## 会員構成



## 3本の柱



# エシカル消費啓発活動

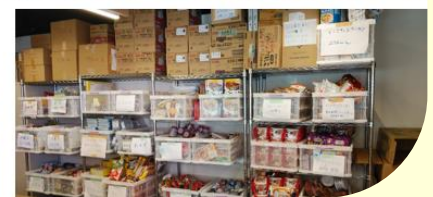


## フードバンク仙台の活動とSDG s

\*フードバンク仙台設立目的及び本表は大西の個人的見解で作成

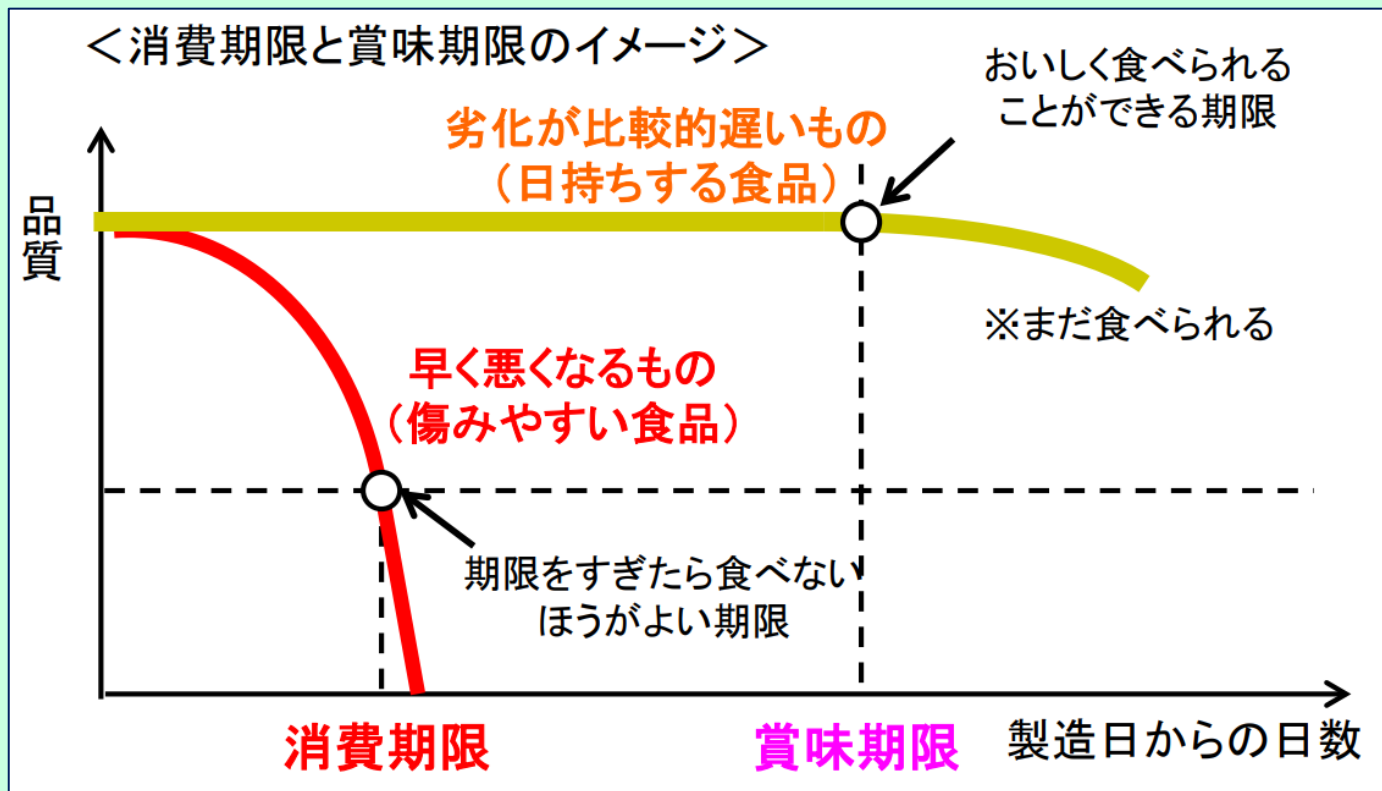
仙台 フード バンク 目的	<p><b>1</b> 貧困をなくそう</p>	<p><b>2</b> 飢餓をゼロに</p>	<p><b>3</b> すべての人に健康と福祉を</p>
	<p><b>17</b> パートナーシップで目標を達成しよう</p>	<p><b>17-17</b></p> <p>さまざまなパートナーシップの経験などをもとにして、効果的な公的、官民、市民社会のパートナーシップをすすめる。</p> <p><small>※官民間のパートナーシップ（民間や自治体などの公益機関と民間の企業など）による効果</small></p>	
個人・行政・企業との連携・団体等	<p><b>12</b> つくる責任 つかう責任</p>	<p><b>12-3</b></p> <p>2030年までに、お店や消費者のところで捨てられる食料（一人当たりの量）を半分に減らす。また、生産者からお店への流れのなかで、食料が捨てられたり、失われたりすることを減らす。</p> <p><small>※賞味期限が近い（商品、災害時用備蓄品）、外観品質不具合、パッケージ等旧仕様など</small></p>	

## フードバンクでの実践活動



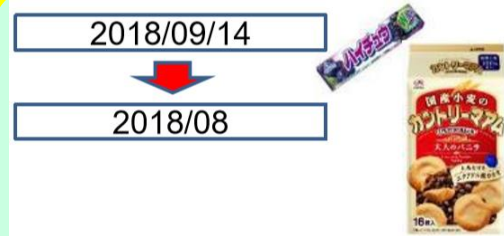


## 食品の「期限表示」を理解しよう！！



### 【注意(厳守)！！】

1. 保存方法はパッケージに書かれたとおり！
2. 一度開封すると、早く食べきる！



賞味期限が3ヶ月  
以上ある商品は日  
付表示は不要です。



2011年8月から

### 〈 容器包装の改善 〉

- ・ ボトルを2重構造にすることにより、開栓後もしょうゆに酸素が触れず高い保存性を実現。
- ・ 押し加減により、少量から多量まで注ぎ出しの調整が可能。



### 〈 容器包装の改善 〉

- ・ 商品の品質を保持できるように、パッケージにエアを充填するため、通常より厚いフィルムを採用。



### 〈 容器包装の改善 〉

- ・ 切り餅・まる餅の個包装に酸素を吸収し、水分蒸散を抑えるハイバリアフィルムを採用。
- ・ 個包装内の酸素をフィルムが吸収しつつ、外部からの酸素の進入を防止するとともに、餅の水分を保持。

企業にとっても収益改善（鮮度向上、賞味期限の延長、荷傷み改善などの効果）と競争力のアップ



## 食料王国みやぎ みやぎの食材マップ

**果実 林産物 畜産物**

**果実**

- もも**
  - 産地: 三好市、白土町、角田市、七ヶ宿町、丸森町
- りんご**
  - 産地: 山元町、豆塚町、蔵王町、登米市、美郷市、色根町
- ぶどう**
  - 産地: 大崎市、登米市
- いちじく**
  - 産地: 山元町、丸森町、蔵王町、角田市
- えのきたけ**
  - 産地: 川崎町
- はたけしめじ**
  - 産地: 大崎市
- なめこ**
  - 産地: 美郷市、大崎市、色根町
- ぶなしめじ**
  - 産地: 大崎市
- しいたけ**
  - 産地: 登米市、美郷市、角田市、大崎市、蔵王町、美郷市、色根町、山元町
- 原木しいたけ**
  - 産地: 登米市、美郷市、角田市、大崎市、蔵王町、美郷市、色根町、山元町
- 菌床しいたけ**
  - 産地: 登米市、美郷市、角田市、大崎市、蔵王町、美郷市、色根町、山元町
- ふき**
  - 産地: 美郷市、七ヶ宿町、色根町
- わさび**
  - 産地: 川崎町

**ブルーベリー**

- 産地: 大崎市、美郷市、蔵王町

**なし**

- 産地: 蔵王町、川崎町、角田市、美郷市

**かき**

- 産地: 登米市、角田市、蔵王町

**畜産物**

- 肉用牛**
  - 産地: 登米市、美郷市、大崎市、蔵王町、川崎町
- 乳用牛**
  - 産地: 登米市、美郷市、大崎市、蔵王町、川崎町
- 豚**
  - 産地: 登米市、美郷市
- 鶏**
  - 産地: 登米市、美郷市

**採卵鶏**

- 産地: 登米市、美郷市

**宮城野豚(マイダボーク)**

- 産地: 登米市、美郷市

**宮城旬鮮探訪**  
MIYAGI SYUNSEN TANBOU

- ・新鮮
- ・地域振興
- ・地域活性化
- ・包装の簡素化(通い箱)
- ・輸送の省エネ
- ・農地・環境の保全



宮城県の「道の駅」



道の駅 公式ホームページ <https://www.michi-no-eki.jp/stations/search/14/all/allより>

<https://shunsentanbou.pref.miyagi.jp/calendar/>より



### 障がいのある人の支援につながる商品を選ぶ

働きたい障がいがある人を支援している事業者のパンを購入



令和4年度第2回 働く障がい者ふれあいフェスティバル

【日時】12月7日(水)～9日(金) 10:30～14:00  
【場所】宮城県庁1階県民ロビー

令和4年度第2回県庁ロビー「働く障害者ふれあいフェスティバル」チラシ抜粋

### 寄付をする

賞味期限が残っているが食べきれない食品をフードバンクに寄付



### 認証ラベルの商品を選ぶ



**MSC認証:**  
海洋の自然環境や水産資源を守って獲られた水産物(シーフード)



**有機JASマーク**  
適合した生産が行われていることを登録認証機関が検査し認証

### 地元の産品を使う



宮城旬鮮探訪  
MIYAGI SEJUNSEN TANKU



地産地消によって地域活性化や輸送エネルギーが削減できる



通いコンテナの使用で段ボールの使用が減らせる

### 石油の消費が少なくすむ



アメリカから輸入すると石油を多く消費する(北海道産との比較)

### 地域振興になる



食料自給率の向上と働き場及び収入の増加

みやぎの農福連携2023\_0324-4\_FIX\_Outlines

### 農地・環境の保全になる



管理された農地・山野は、洪水にも強い

森は海の恋人 代表の島山重篤さんに学ぶ 森が育む海の恵み | めぐりジャパン (mequri-japan.com)より

### 被災地の産品を買う

被災地の特産品を消費することで経済復興を応援



# 「買い物」は投票

私たちの選<sup>たく</sup>択で未来を変えよう！



よりよい  
未来のために  
投票だホー！



**NACS** Let'sエンジョイエシカルライフより