

市町村のご紹介



宮城県企業立地セミナー in Nagoya
令和8年2月4日

1	せんだいし 仙台市	面積	786.35km ²
		人口	1,094,909人

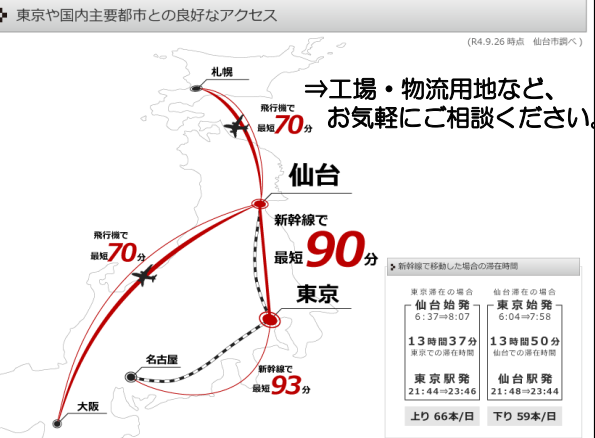
新たなイノベーションを仙台から世界へ

1 概要

☆人口109万人を有する東北地方最大の都市、仙台
「杜の都」と呼ばれる快適な都市空間と美しい自然環境に加え、東北大学などに代表される高度な教育研究機能や若い人材が集積し、力強い市民の協働・地域の絆とともに、震災で得た経験を糧に新たなイノベーションを生み出す都市づくりを進めています。

交通アクセス
☆鉄道：仙台⇄東京が最短90分 ☆陸路：仙台⇄東京が約4時間半
☆空路：海外8都市、国内8都市へ就航（仙台駅⇄仙台空港が仙台空港アクセス線で約25分）
☆航路：中国、韓国週5便を含めた国内外定期航路あり（仙台港IC⇄仙台港が約10分）

2 工場団地、工場適地



3 アピールポイント

☆豊富なインセンティブ
○新規投資に係る取得資産に最大**10億円**を助成（令和8年4月1日から実施予定）
「仙台市企業立地促進助成金」
○イノベーション創出に向けたサポート
「ナノテラスシェアリング2000」「賃料補助金制度」
○税制や実証実験の優遇が受けられる特区制度 など

☆充実する都市インフラ
せんだい都心再構築プロジェクトにより、老朽建築物を高機能オフィスへ建替えを促進し、進出企業の受け入れ環境整備を進めています。

☆人材の宝庫「学都仙台」
人口に占める20～30歳代の割合は全国主要都市と比べて高く、東北大学を始めとした、世界レベルの研究開発機関や産業支援機関が集積しており、進出企業と学生のマッチングをサポートします。

☆イノベーション創出都市
仙台市の東北大学青葉山新キャンパス内にて2024年4月に稼働開始した放射光施設**「ナノテラス」**は、世界最高水準の解析能力を有しており、創業、エネルギー、先端材料、環境等、様々な分野における新たなイノベーションや高付加価値の創出が始まっています。また、本市では、東北大学と共同で設立した産学官連携組織「IIS研究センター」により、研究開発や技術の応用化、事業化を支援しています。

今後も企業立地に関する新たな支援策を打ち出していく予定です。

**豊富な助成制度のほか、豊富な人材、東北大学などとの連携により、仙台市への立地やイノベーション創出をサポートいたします！
まずはお気軽にご連絡ください！**

4 お問い合わせ先

担当課：経済局イノベーション推進部産業集積推進課
電話番号：022-214-8245（直通）
メールアドレス：kei008040_13@city.sendai.jp
HPアドレス：<https://www.city.sendai.jp/invest/>
みやぎ企業立地ガイド 14ページに掲載



2	いしのまき 石巻市	面積	554.55km ²
		人口	131,477人

まちひと
誇れる 故郷 市民 いしのまき

1 概要

石巻市は「**漁業**」「**水産養殖業**」「**水産加工業**」を基幹産業とする水産業のまちとして有名ですが、木材・パルプ・鉄鋼業の「**工業**」や「**農業**」、「**農産加工業**」といったバランスのとれた産業構造で、さらなる飛躍を目指します。

交通アクセス 仙台市の北東約45km

- ・鉄 道 JR仙台駅から仙石東北ラインで約60分
- ・自動車 仙台市中心部から三陸縦貫自動車道で約60分（市内全区間無料）

2 工業団地、工場適地

須江産業用地
残り1区画！
（約0.6ha）

お気軽に
ご相談ください



3 アピールポイント

充実した助成制度

市で用意している各種助成金の他に、原子力発電施設等周辺地域企業立地支援事業(F補助金)も活用いただけます。

石巻専修大学との産学官連携

豊富な観光資源

「石ノ森萬画館」を筆頭とした**マンガのまち**です。
夏には「**石巻川開き祭り**」が開催され花火やお祭りで毎年賑わいます。

恵まれた漁場

世界三大漁場である「**三陸・金華山沖**」を抱え、ギネス世界記録に「**最も長い魚市場**」として認定された魚市場には多くの魚が水揚げされます。

4 お問い合わせ先

『みやぎ企業立地ガイドP31.32』

『上釜南部・
下釜南部地区』

『湊西地区』

担 当 課 : 産業部 産業推進課
電 話 番 号 : 0225-25-2021 (直通)
メールアドレス : isindstr@city.ishinomaki.lg.jp
HPアドレス : <https://www.city.ishinomaki.lg.jp>



3	しおがまし 塩竈市	面積	17.38km ²
		人口	51247人



おいしさと笑顔がつどう
みなとまち「塩竈（しおがま）」

1 概要

- ①宮城県のほぼ中央、仙台市の北東16kmに位置
- ②東北で唯一の国際拠点港湾（仙台塩釜港）を有する
- ③日本三景「松島」の海の玄関口である「みなとまち」
- ④陸奥国一宮・鹽竈神社の門前町として栄えた「歴史と観光のまち」
- ⑤マグロ、寿司、かまぼこ、地酒、牡蠣等「地場産品の豊富なまち」



交通アクセス

- ①道路：三陸自動車道「利府・塩釜IC」から東北6県・首都圏に直結
- ②空港：仙台空港から車で30分
- ③鉄道：東京駅から本塩釜駅まで2時間14分

2 工場団地、工場適地

(1)水産業用地：塩釜水産加工団地

- ①水産物、水産加工原料が水揚げされる塩釜漁港隣接。
- ②市の基幹産業である、水産加工企業が多数立地。
- ③物流拠点としても最適。冷凍、冷蔵施設が充実。

(2)工業用地：港町地区、貞山地区

- ①貨物船が接岸する仙台塩釜港（塩釜地区）に隣接。
- ②取扱貨物は水産品、化学工業（石油製品、セメント）等。
- ③石油関連企業が立地。タンカー専用ドルフィンも備えた震災に強いエネルギー供給基地。



3 アピールポイント

◎塩竈市いきいき企業支援制度

- ・企業立地奨励金
（固定資産税の25%を5年間補助）
- ・雇用奨励金
（市内在住の雇用者1人につき10万円）
- ・法人市民税（法人税割）を5年間軽減

◎産業～日本有数の水産練りもの生産量～

新鮮な魚介類の水揚げ量が豊富です。笹かまぼこ、揚げかまぼこを製造する水産加工食品企業が多く立地しています。

◎観光～歴史のまち塩竈～

本殿や拝殿などが国の重要文化財に指定されている「鹽竈神社」は、陸奥国一宮として1,200年の歴史を誇り、全国各地から参拝者が訪れます。

◎食～三陸塩竈ひがしもの～

塩釜港に初秋から冬にかけて水揚げされる生メバチマグロの中で、最も良質で、塩竈の日本一の目利き人の目にかなったものが「三陸塩竈ひがしもの」です。市内には、取り扱う寿司店が多くあります。



4 お問い合わせ先

担当課：産業建設部 商工観光課 商工港湾係
電話番号：022-364-1124
メールアドレス：syoukou@city.shiogama.miyagi.jp
HPアドレス：http://www.city.shiogama.miyagi.jp/





1 概要

宮城県の北東端、豊かな水産資源に恵まれた三陸沿岸に位置。
漁船漁業はもとより水産加工品製造業や造船・造機等の工業が集積。
温暖かつ雪の少ない穏やかな気候は、産業・生活どちらも快適。

【交通アクセス】

- ・東京 ⇄ 気仙沼：最短3時間25分
- ・仙台 ⇄ 気仙沼：最短1時間49分（三陸沿岸道路利用の場合）



2 工場団地、工場適地

産業用地 居抜き物件 廃校利用
ご提案いたします



三陸沿岸道路の全線開通

- ✓ 市内に10箇所のインターチェンジ
- ✓ 鳴瀬奥松島IC以北は全て無料区間
- ✓ 東北自動車道にアクセス可でBCP対応

奨励金／補助金／くらし

立地奨励制度

事業所の新増設／用地取得／新規雇用に係る費用の一部を支援。

創造的産業復興支援事業補助金

新規事業の立上げやふるさと納税事業強化に係る事業費を最大4,000万円補助。

サテライトオフィス進出支援金&雇用奨励金

入居に対し50万円。地元雇用1名20万円。

3 アピールポイント

産業振興のまちとして、企業誘致を推進!!

「新たな産業の誘致と雇用の創出」

高付加価値商品の開発

恵まれた水産資源を
地域でブランディング



ICT産業の集積

廃校舎を活用し、
サテライトオフィス化



!!入居企業様 募集中!!



デジタル水産業戦略拠点

水産業の不確実性に対し、
テクノロジーで対抗



ふるさと納税寄付受入額

東北第1位!!

地場産業活性の好循環

安心の移住定住環境

- ・充実の子育て支援（小中学校・幼稚園等の給食費、第二子以降の保育料無料。高校生以下の医療費全額助成。）
- ・産後ママ応援事業（一時預かりやお子様の送迎支援）
- ・移住支援金制度（世帯移住100万円 単身移住60万円）
- ・空き家改修支援事業補助金（補助率1/2 上限50万円）

4 お問い合わせ先

担 当 課：気仙沼市産業部産業戦略課

電 話 番 号：0226-22-3432

E-mail：senryaku@kesennuma.miyagi.jp

HP：https://www.kesennuma.miyagi.jp/

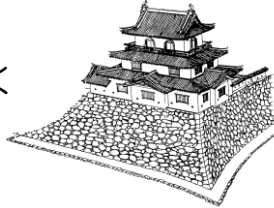
みやぎ企業立地ガイド 34ページに掲載

『小泉地区』



5	しろいし	面積	286.48km ²
	白石市	人口	30,287人

歴史と自然が息づく
城下町
「しろいし」



1 概要

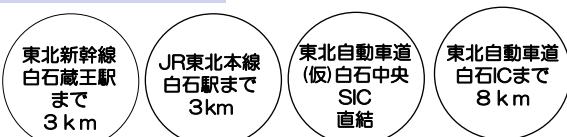
白石市は、西に蔵王連峰を望み、東は阿武隈山系に囲まれ、西から東へと清流「白石川」が流れる豊かな自然と清らかな水に恵まれた城下町です。現在のまちの礎は、慶長7年に片倉小十郎景綱が伊達政宗公より白石城を拝領し整備されました。白石市は古くから交通の要衝であり、仙台市、福島市、山形市のほぼ中央に位置し、アクセスも良く、東北新幹線及び東北自動車道をはじめ交通網が整備されております。

令和2年10月に新規事業化の採択がされた「(仮称)白石中央スマートインターチェンジ」は、本年度より本格工事が始まり、同インターチェンジ周辺では「仙台南部工業団地(分譲中)」、地域防災拠点を有する「(仮称)道の駅しろいし」「防災公園」の整備を進めております。交通アクセスに優れた立地条件、モノの移動だけでなくビジネス全体の効率化ができる産業拠点として最適な環境が整っています。

2 工場団地、工場適地



仙台南部工業団地



用地面積 分譲可能面積23.6ha
分譲価格 20,000円~/m²程度

“ご希望の規模・条件に応じた分譲が可能です！”

大鷹沢工業団地

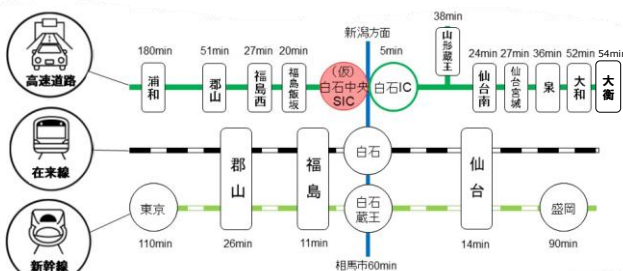
用地面積 分譲可能面積1.4ha
分譲価格 要相談

【主な立地企業】

ソーセーミコンダクタマニユファクチャリング(株)
(株)トーキン、セコム工業(株)、(株)ニチレイフーズ、
古賀オール(株)、トーカドエナジー(株)、ミドリテクノパーク(株)、
(株)PALTAC、メークス(株)、EMデバイス(株)、(株)青木製作所
富士フィルムイメージングプロテック(株)、(株)キャニング、
宮城十條林産(株)、トキワ電線(株)、(株)創和、太子食品工業(株)

3 アピールポイント

仙台市、山形市、福島市まで50km、東北新幹線白石蔵王駅から東京駅まで1時間50分と交通アクセスに優れた環境に位置しています。



企業立地優遇制度／

各種奨励金

- ①固定資産税・都市計画税相当額を5年間交付。
(限度額なし)
- ②投下固定資産に係る固定資産税評価額の10%を交付。
(最大1億円、1回限り)
- ③市民の新規常用雇用者1人につき20万円交付。
(最大600万円)
- ④緑化整備に要した経費の30%交付。
(1回限り)



4 お問い合わせ先

担 当 課：建設部 都市創造課 スマートインターチェンジ・企業立地推進室
電 話 番 号：0224-26-8884
メールアドレス：kiritu@city.shiroishi.miyagi.jp
HPアドレス：<https://www.city.shiroishi.miyagi.jp/>
みやぎ企業立地ガイド 7ページに『大鷹沢』、8ページに『仙台南部』掲載

『大鷹沢』 『仙台南部』



6





なとりし 名取市

面積 98.18km²
人口 79,792人

世界を繋ぐ東北のゲートウェイ
空港も港も高速も、すぐとなりに

1 概要

☆仙台市に隣接し、西に丘陵地帯、東には太平洋を臨む緑豊かな自然に囲まれた住みよいまちです。
☆「鉄・陸・海・空」交通アクセス抜群です。(仙台駅～名取駅まで13分)

市内に  5つの駅  市内に高速IC 3箇所設置  仙台港まで約10km
名取ICから仙台港ICまで約10分  仙台空港
所在都市

2 工場団地、工場適地



空港・鉄道・主要
道路の整備など、
交通網が充実！
暮らしやすさ
抜群のまちです！
名取市への立地を是非
ご検討ください！



名取市マスコット
キャラクター
カーナくん

愛島西部工業団地

- ・募集面積 **残り6.6ha**
- ・仙台空港ICから車で10分とアクセス抜群！
- ・地盤強固で災害に強い！
- ・新たな道路の建設により更に利便性が向上！
- ・緑地面積率緩和で敷地活用の自由度が向上！

閑上東産業用地

- ・募集面積 **残り3.4ha** 残りわずか！
- ・名取ICから車で5分、
仙台港まで30分の好立地！
- ・年間540円/㎡と破格の土地賃借料！
- ・医療施設も現在募集中（R8.3月末まで）

3 アピールポイント

その①：優遇制度が充実

- 企業立地奨励金（固定資産税相当額：最大5年間）
- 雇用奨励金（名取市民一人雇用につき10万円）
- 用地取得助成金（最大で土地取得価格8.5%助成！）
- 水道開発負担金助成金（水道開発負担金の一部助成！）

その②：抜群の居住環境

○「シティブランド・ランキング-住みよい街2024-」で北海道・東北エリアで2年連続1位に選ばれました！

その③：人材確保のサポート体制

○地域職業相談室での紹介業務や地元学校での企業説明会、ハローワークとの共同事業で雇用に関するサポートも充実しております！

4 お問い合わせ先

担当課：名取市生活経済部商工観光課（企業誘致係）

電話番号：022-724-7148

メールアドレス：kigyo@city.natori.miyagi.jp

HPアドレス：https://www.city.natori.miyagi.jp/page/32378.html

みやぎ企業立地ガイド：12.13ページにて『愛島西部（第二期）』『閑上東』掲載



7	かくだし	面積	147.53km ²
	角田市	人口	26,249人

ロケットのあるまち かくだ
航空宇宙関連産業 大歓迎!!

1 概要

角田市は、宮城県南部に位置し、南北に一級河川の阿武隈川が貫流、流域には肥沃な耕土を有する田園都市です。ロケットエンジンの研究・開発を行う「JAXA 角田宇宙センター」や、電気・自動車部品メーカーなどの多様な産業が集積する、自然と産業が調和した街です。

【交通アクセス】

- ・東北道 白石ICまで22km（約30分）、常磐道 山元ICまで9km（約12分）
- ・東北新幹線 白石蔵王駅まで19km（約26分）

2 工場団地、工場適地

2029年頃の方譲開始に 向けて団地造成検討中!!

ご希望に合わせて、未造成の用地や居抜き物件もご紹介可能です。
お気軽にご相談ください。

【市内の主な立地企業】

アイリスオーヤマ(株)
Astemo(株)
アルプスアルパイン(株)
(株)ジーエスエレクトリック東北
ホーチキ(株)

JAXAと連携して航空宇宙産業の 集積・振興にも取り組んでいます!!

2026年春頃には
角田宇宙センターに、民間事業者の
ロケットエンジンの開発・試験を支
援する施設が開設
予定!!



3 アピールポイント

角田市内の特定の区域に一定の要件を満たす事業所の新增設等をする場合に、様々な優遇制度が受けられます。

企業立地奨励金

事業所の新設等に係る固定資産税等相当額を交付(交付限度額なし)

雇用奨励金

市内在住の新規常用雇用者1人につき
10~15万円を交付

用地取得助成金

新設等に係る事業用地(3,000m²以上)の
取得価額の10~30%相当額を交付

緑化推進助成金

新設等に係る取得用地の緑化に要した
経費の30%相当額を交付

4 お問い合わせ先

担 当 課：産業建設部 商工観光課 企業立地推進係

電 話 番 号：0224-63-2120（直通）

メールアドレス：syoko@city.kakuda.lg.jp

HP ア ド レ ス：https://www.city.kakuda.lg.jp/

8	たがじょうし	面積	19.69km ²
	多賀城市	人口	61,819人



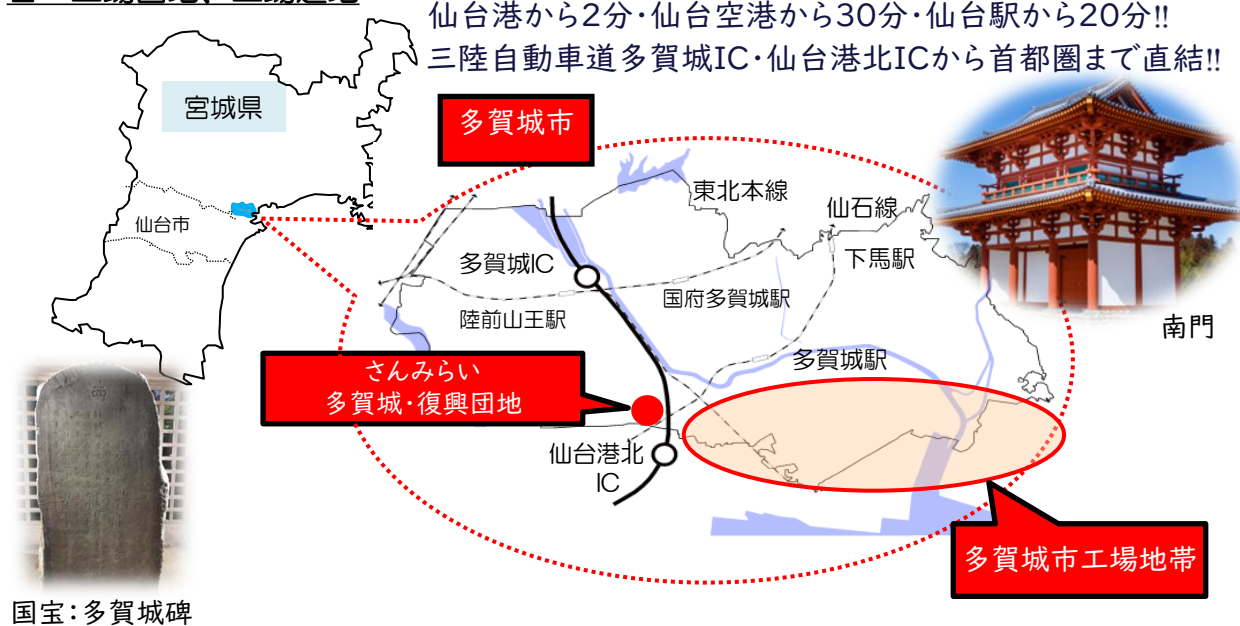
多賀城創建記念

TAGAJO 1300th Anniversary
724 - 2024

1 概要

多賀城市は、宮城県のほぼ中央に位置し、塩竈や日本三景松島に近接しています。
 市の名前は、神亀元年（724年）に創建し、陸奥国府「多賀城」置かれるなど、古代東北の政治・文化の中心として繁栄した「多賀城」に由来しています。
 2024年に創建1300年を迎えました。多賀城の入口にあたる重要な施設であった多賀城南門が復元され、創建を伝える石碑「多賀城碑」も**国宝**にも指定されるなど注目を集めています。
 仙台市中心部からは、約12kmの距離にあり、鉄道の交通アクセスも充実、商業施設とほどよく豊かな自然が広がる仙台都市圏のベッドタウンとしての人気も高い街です。
 現在、立地のための大きな空き地はありませんが、サテライトオフィスや事業提携などから企業様とタッグを組んで、暮らしに「ちょうどいい」良好な環境をご提供できます。

2 工場団地、工場適地



3 アピールポイント

交通体系の充実

三陸自動車道多賀城IC・仙台港北ICすぐそば。
 首都圏まで直結。北にも南にも便利です。

人財がたくさん

子育て世代も多く、地域に活力を生む 若い力の宝庫。

ちょうどいい暮らし

仙台市に隣接し、JRの駅が4つとアクセス良好
 歴史と緑の多い街で日常の暮らしの快適性を確保。

つなぐ、つなげる。1300年。

4 お問い合わせ先

担 当 課 : 都市産業部 産業振興課

電 話 番 号 : 022-368-4204(直通)

メールアドレス: shoko@city.tagajo.miyagi.jp

HPアドレス : <http://www.city.tagajo.miyagi/index.html>

9	いわぬまし 岩沼市	面積	60.45 km ²
		人口	42,960人

空路・陸路・海路
アクセス良好！

1 概要

岩沼市は仙台平野に広がる、雪が非常に少ない温暖な気候の都市です。ＪＲ東北本線・常磐線の合流点であるなど、交通の便に優れています。金蛇水神社や日本三稲荷の竹駒神社には、古くからの歴史や文化が脈々と受け継がれています。

また、県内ではラーメン激戦区として知られています。

交通アクセス

○鉄道 仙台駅から「岩沼駅」まで**20分**

○道路 岩沼IC、仙台空港IC（仙台東部道路）が**すぐそこ**

村田IC（東北自動車道）まで車で**25分**

○空路 仙台空港降りると**すぐ**岩沼市

○海路 仙台港まで車で**30分**



2 工業団地、工場適地

○矢野目西産業用地

6街区 4,000m² (23,200円/m²)

○仙台空港フロンティアパーク

区画6 1,444m² (23,000円/m²)

本用地は、仙台空港、岩沼臨空工業団地に接する地区です。航空路はもちろん、仙台空港ICや国道4号へも近く、更に県道10号塩釜巨理線、県道20号仙台空港線が接道しています。交通の利便性が非常に高く、企業様にとって最適な物流・産業用地です。

主な立地企業（敬称略・順不同）

○にしき食品(株) ○関包スチール(株)

○日本梱包運輸倉庫(株) ○(株)東北フジパン

3 アピールポイント



優遇制度あり

企業立地奨励金(固定資産税等相当額を3年間助成)や復興特区税制などの優遇措置を受けることができます。



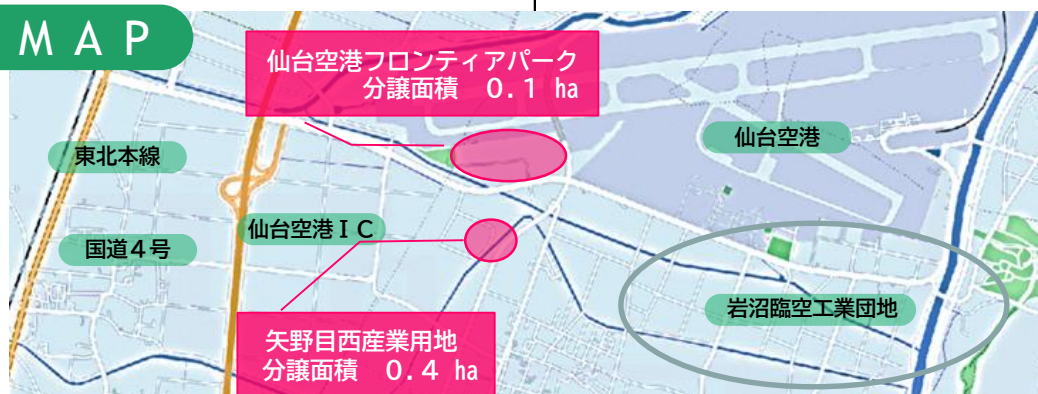
仙台空港の所在地



国道の合流地点

空港周辺はもちろん市内に大きな工業団地が3カ所あり、企業が集まる活気のある街です。ぜひ岩沼市にお越しください！！

MAP



4 お問い合わせ先

担当課：産業振興課（☎0223-23-0573、✉shoukan@city.iwanuma.miyagi.jp）

HPアドレス：<https://www.city.iwanuma.miyagi.jp/business/sangyo-shinko/index.html>

みやぎ企業立地ガイド 11ページに『仙台空港フロンティアパーク』掲載

10	とめし 登米市	面積	536.38km ²
		人口	71,143人



あふれる笑顔 豊かな自然
住みたいまち とめ

1 概要

宮城県の北東部に位置し県内第5位の人口を有する登米市は、東北縦貫自動車道・三陸縦貫自動車道・みやぎ県北高速幹線道路の3本の幹線道路を有する交通の要所です。冬の降雪量も少なく、積雪もほとんどないため、住みやすいまちとなっています。

交通アクセス

- ・仙台市→登米市 約1時間20分（東北縦貫自動車道経由）
- ・東京都→登米市 約3時間（東京駅→くりこま高原駅（新幹線）経由）

2 工場団地、工場適地

3 アピールポイント

長沼工業団地

- ◆トヨタテック東北(株)様 ◆浅井鉄工(株)様
- ◆名古屋東部陸運(株)様 ◆(株)スタンレー宮城製作所様 が立地



長沼第二工業団地

- ◆東北電子工業(株)様

- ◆(株)旭洋工業製作所様

- ◆(株)ニッケ機械製作所様

約0.7ha 分譲中！

★分譲価格の20%を奨励金で交付

豊富な奨励金・助成金制度（製造業・運輸業が対象）

名称	内容	条件	限度額
用地取得奨励金	市が造成した工業団地の取得額20%を交付		
企業立地投資奨励金	建物・設備に係る投下固定資産額又は課税標準額のいずれか低い方の20%を交付	新規常時雇用従業員2人以上	最大2億円
雇用促進奨励金	市内在住の新規常時雇用者数に対し20万円を交付	操業開始後に1年以上の雇用	
企業立地促進奨励金	固定資産税相当額を最初に課税した年度から3年間交付		

4 お問い合わせ先

担 当 課：登米市産業経済部地域ビジネス支援課
電 話 番 号：0220-34-2706
メールアドレス：chiikibusiness@city.tome.miyagi.jp
HPアドレス：https://www.city.tome.miyagi.jp
みやぎ企業立地ガイド2024～2025 26ページに掲載

『長沼第二』



11	くりはらし 栗原市	面積	805km ²
		人口	59,938人

ものづくり新拠点「栗原市」
栗原市は「ものづくり企業」を応援します！

1 概要

宮城県北部に位置する栗原市は、東北地方の中心に位置し、仙台北部工業団地群と岩手中部工業団地の中間にあり、どちらも車で約30分となっております。

市内には東北新幹線、JR東北本線、東北自動車道、みやぎ県北高速幹線道路が整備され、交通・輸送の利便性が高い地域です。

2 工業団地、工場適地



若柳金成インター工業団地

アクセス抜群！
若柳金成インターチェンジから車で1分！
(仮称)栗原インターチェンジ工事着手！
(仮称)栗原東大橋R9年度供用開始予定！



築館工業団地

総面積56.4ha
築館インターチェンジ直結
オーダーメイド造成可能

東北自動車道

築館IC (市南部)

▶ 仙台宮城IC 35分
▶ 郡山JCT 103分
▶ 川口JCT 235分

若柳金成IC (市北部)

▶ 北上金ヶ崎IC 36分
▶ 盛岡IC 66分
▶ 青森IC 166分

東北新幹線

くりこま高原駅

▶ 北上駅 27分
▶ 仙台駅 21分
▶ 東京駅 116分

◎ 市内の主な立地企業

伊藤ハム米久プラント(株)
(株)イノアックコーポレーション
(株)エスティシー
(株)オオワダ
(株)倉元製作所
KOD TEC(株)
サンドビックツーリング
サプライジャパン(株)
ジオマテック(株)
(株)DGテクノロジー
太平洋工業(株)
筑波ダイカスト工業(株)
東北部品(株)
豊田合成東日本(株)
ナブコシステム(株)
ナブコトート(株)
(株)ネクスト
(株)ハイレックス宮城
(株)富士フィルムテクノサービス
(株)ベジ・ドリーム栗原
細倉金属鋳業(株)
(株)北光
HOYA(株)
丸電プレス工業(株)
ミヤマ東日本(株)
モリタ宮田工業(株)
(株)若柳タムラ製作所

3 アピールポイント

①恵まれた高速交通体系

- ▶ 南北2つのIC「築館」「若柳金成」により空港・港湾へ、みやぎ県北高速幹線道路と三陸自動車道により沿岸部へのアクセスが抜群！
- ▶ 東北新幹線「くりこま高原駅」から東京まで最短116分
- ▶ JR東北本線2駅「瀬峰駅」「有壁駅」

②産学官連携による人材育成と即戦力の確保

- ▶ 東北職業能力開発大学校ほか、市内4つの高等学校との連携

③充実の企業立地促進制度

- ▶ 企業立地促進奨励金
【固定資産税相当額を3年間】
- ▶ 企業立地投資奨励金
【投資額に応じて最大3億円】
- ▶ 雇用促進奨励金
【最大500万円】
- ▶ その他優遇税制

皆さまのニーズに全力をあげてお手伝いさせていただきます。相談・困りごとがありましたらスピーディーに解決いたします。是非、候補地の一つとしてご検討ください。

4 お問い合わせ先

担当課：商工観光部 産業戦略課
電話番号：0228-22-1220 (直通)
メールアドレス：kigyuu@kuriharacity.jp
HPアドレス：https://www.kuriharacity.jp/
みやぎ企業立地ガイド 24、25ページに『築館』、『若柳金成インター』掲載

『築館』 『若柳金成インター』





1 概要

東松島市は、宮城県の東部、広域石巻圏の西端に位置し、仙台市から北東に約30kmの距離にあります。日本三景松島の一角である奥松島を有しており、大高森、嵯峨溪(日本三大溪のひとつ)など風光明媚な景観が楽しめるほか、奥松島の豊かな自然を感じることができる宮城オルレ奥松島コースも整備されています。また、航空自衛隊松島基地を有し、ブルーインパルス(Blue Impulse)の展示飛行を目当てに全国各地から観光客が訪れます。風雨や積雪量が少ない地域で、東北地方としては温暖な気候です。

○交通アクセス

【車】※市内IC(鳴瀬奥松島、矢本、石巻港)

・東北自動車道仙台南IC～仙台南道路

(または富谷JCT経由～仙台北部道路)～仙台東部道路～三陸自動車道を利用して約45分

・仙台空港から仙台東部道路～三陸自動車道を利用して約45分

・石巻港から約10分

【電車】※市内駅(陸前大塚、東名、野蒜、陸前小野、鹿妻、矢本、東矢本、陸前赤井)

・仙台駅から仙石東北ライン利用で約40分(JR仙石線を利用して約65分)

2 工場団地、工場適地



○グリーンタウン
やもと工業団地
矢本ICから3km
空き区画: 2(5.5ha)

○みそら工業団地
石巻港ICから4km
空き区画: 5(4.06ha)

3 アピールポイント

- ① 東松島市独自の優遇制度が充実、雇用確保も全力で支援!
- ② 三陸自動車道、JR仙石線など交通環境が充実
- ③ 豊かな自然に育まれた海産物、農産物が豊富
- ④ 平成30年6月「SDGs未来都市」に選定され、こども・若者・高齢者の全世代にわたって「住みよいまちづくり」を目指しています
- ⑤ 令和4年6月環境省「脱炭素先行地域」に選定
- ⑥ 令和4年9月に「世界の持続可能な観光地Top100」に宮城県で初めて選出!
- ⑦ 令和5年10月に「ベスト・ツーリズム・ビレッジ2023」東北地方で初めて認定!
- ⑧ 令和6年11月、道の駅「東松島」開業!!

東松島市は、企業の立地にきめ細やかでスピーディーな対応をお約束します!
是非「東松島市」に立地をご検討ください!!

4 お問い合わせ先

担当課: 産業部商工観光課 商工振興・企業誘致係

電話番号: 0225-82-1111(内線2167・5151・2161)

メールアドレス: syoko@city.higashimatsushima.miyagi.jp

HPアドレス: <https://www.city.higashimatsushima.miyagi.jp>

みやぎ企業立地ガイド 28ページに掲載『グリーンタウンやもと工業団地』

みやぎ企業立地ガイド 29ページに掲載『みそら工業団地』

『グリーンタウン
やもと』





13

おおさきし

大崎市

面積

796.81km²

人口

121,226人

1 概要

東北の交通の要衝、東北新幹線、高速道路、国道4号、国道47号、国道108号などの交通網が縦横に整備されています。江合川、鳴瀬川の流域に広がる水田農業地帯の大崎地域。農業や農業が育む文化、生物多様性、美しく機能的な農村景観が一体となった農業システムが、未来に残すべき「生きた遺産」として世界農業遺産に認定されました。

交通アクセス…東北新幹線で古川駅から東京駅まで約2時間（最速1時間45分）
古川駅から仙台駅まで約15分

2 工業団地、工場適地

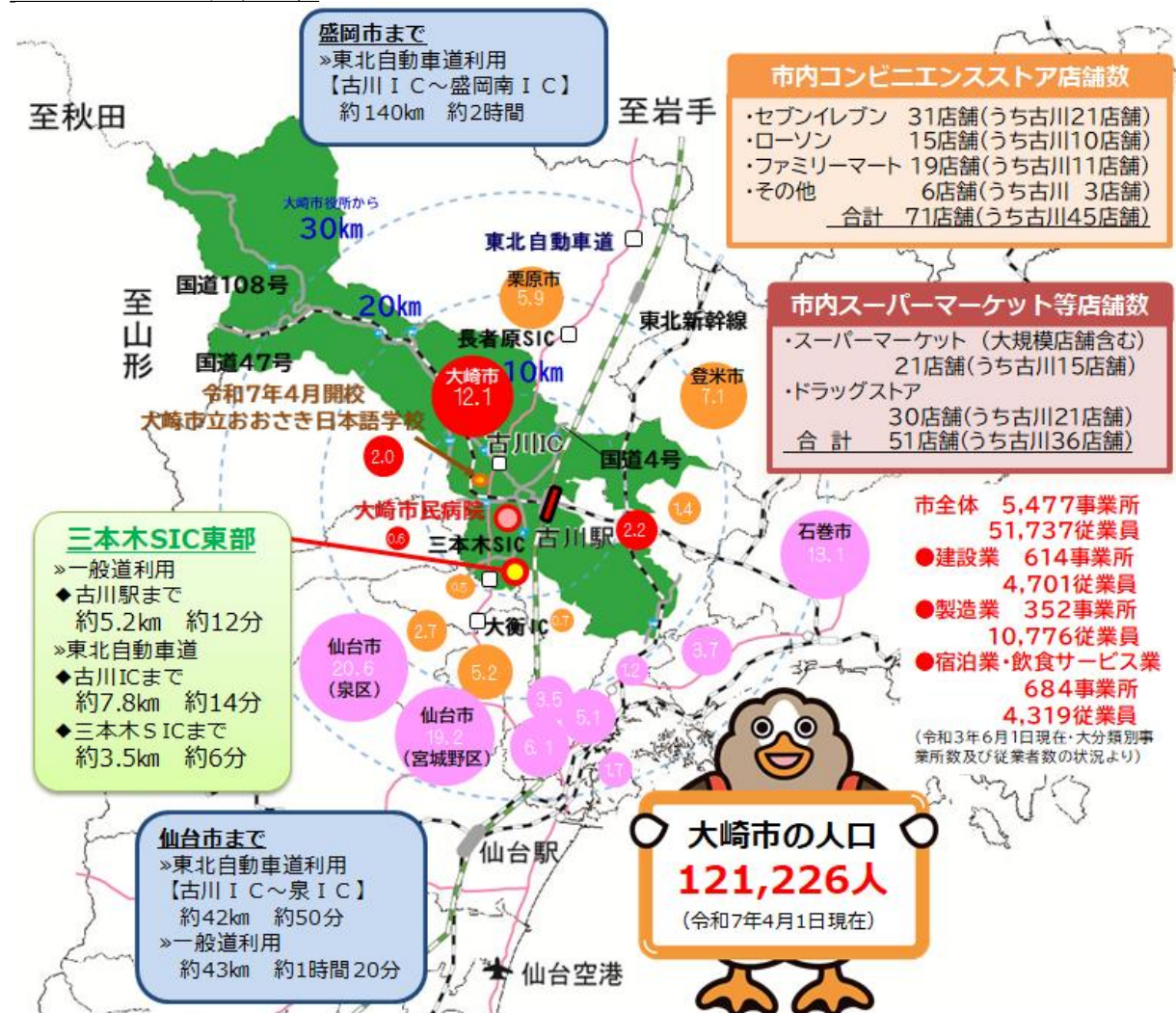
3つのICで良好なアクセス！

各種事業用地案内中！

3 アピールポイント

充実した優遇制度も完備！

お気軽にご相談ください！



4 お問い合わせ先

担当課：産業経済部 産業商工課 半導体・産業立地推進室

電話番号：0229-23-7091

メールアドレス：shoko@city.osaki.miyagi.jp

HPアドレス：https://www.city.osaki.miyagi.jp/index.html

『大崎市』



14	とみや 富谷市	面積	49.18 km ²
		人口	52,458 人



住みたくなるまち
日本一を目指して

1 概要

富谷市は、仙台市の北隣、宮城県のほぼ中央に位置し、南北に東北自動車道、国道4号が縦断しているほか、仙台北部道路が東西に横断し、仙台都市圏における自動車専用道路環状ネットワークの一翼を担い、地域の発展に貢献しています。

仙台都市圏の居住機能を担うエリアとして発展を続け、今年で市制移行から10年目を迎えます。現在も、新しい住宅地の造成中であり、今後も人口増加が見込まれる、全国屈指の「のびざかりの街」です。令和3年5月にオープンした観光施設「富谷宿観光交流ステーション（とみやど）」は昨年11月に来場者80万人を達成するなど、観光産業にも力を入れています。また、来年度には市民図書館・児童屋内遊戯施設・スイーツステーションの3つを融合した富谷市複合図書館「ユートミヤ」のオープンを予定しています。

【交通アクセス】

・鉄 道／東北新幹線	仙台駅	約 13km	30分
	仙台市営地下鉄	泉中央駅	約 9km 15分
・道 路／東北自動車道	泉IC	約 3km	5分
	／仙台北部道路	富谷IC	約 3km 5分
・空 路／仙台空港		約 31km	50分
・港 湾／仙台港		約 21km	40分

Welcome!



富谷市公式キャラクター
「フルベリッ娘とフルビヨ」

2 工場団地、工場適地



3 アピールポイント

①豊富な人材・充実した居住環境

大規模開発により急成長した富谷市は、若く活力ある人材が豊富です。

②充実した優遇制度

進出企業に対し、企業立地促進奨励金、雇用促進奨励金、用地取得奨励金による優遇制度を設け、積極的にサポートしています！

③地球環境に貢献するまちづくりを推進

富谷市では、持続可能な環境を次世代に引き継ぐため、2021年2月に「2050年までに温室効果ガス排出実質ゼロ」を掲げた「ゼロカーボンシティ」を宣言しました。これに向けて、市民・事業者・行政が協力し、省エネ・再エネ導入や普及啓発の推進などを進める「富谷市2050年ゼロカーボン戦略」を策定しています。

④自治体ランキングで『1位』を獲得！

住みよさランキング2025『宮城県1位』

街の住みこちランキング2025

『6年連続東北1位』『7年連続宮城県1位』

4 お問い合わせ先

担 当 課 ： 富谷市経済産業部産業観光課

電 話 番 号 ： 022-358-0524（直通）

メールアドレス ： sangyoukankou@tomiya-city.miyagi.jp

HPアドレス ： <http://www.tomiya-city.miyagi.jp/>

※みやぎ企業立地ガイド 16ページに『成田二期北』掲載



15	ざおうまち	面積	152.83km ²
	蔵王町	人口	10,733人

ずっと愛にあふれる
オンリーワンなまち・ざおう

1 概要

蔵王町は、宮城県の南西部に位置し、豊かな自然と耕土を生かした果樹や酪農水稻、野菜などの農業と、蔵王国定公園や開湯400余年を誇る遠刈田温泉街を中心とした観光を基幹産業とする町です。

交通アクセス

- ・東北自動車道白石IC・村田IC（15分）の接続が良好、仙台空港や仙台港経由して全国へアクセス可能です。
- ・白石蔵王駅まで20分、東京へ往復が容易です。

2 工場団地、工場適地

「オーダーメイド方式」により
新たな事業展開の
お手伝いをさせていただきます。

蔵王町観光PRキャラクター

ざおうさま



3 アピールポイント

- ・東北自動車道白石IC及び村田ICから約15分のアクセスの良さ。
- ・蔵王連峰の豊かな大自然に癒され、リフレッシュできます。
- ・町の企業奨励金・雇用奨励金・用地取得助成金制度があります。
- ・宮城県屈指の食材の宝庫。食品加工業など歓迎です。

農業と観光のまちです。
研修所・保養所等の建設、
社員様の研修事業や旅行等にも、
ご検討ください。

4 お問い合わせ先

担 当 課 ： 蔵王町 まちづくり推進課
電 話 番 号 ： 0224-33-2212（直通）
メールアドレス：machidukuri@town.zao.miyagi.jp
HPアドレス ： <https://www.town.zao.miyagi.jp>



↑ 蔵王町HPアクセス用
二次元バーコード

16	おおがわらまち	面積	24.99 km ²
	大河原町	人口	23,240 人

働く、暮らすのが快適・便利、
一目千本桜のまち おおがわら

1 概要

○宮城県南地域の中心に位置し、周りを低い山に囲われたコンパクトな町です。
○気候は一年を通して穏やか除雪量も少なく、自然災害にも強い町です。
○国・県の出先機関など公共機関など公共機関があり、町の中央を横断している国道4号線沿いには多くの商業施設が集積し、暮らしやすい町です。

【交通アクセス】

- ・道路：東京－東北自動車道白石IC－大河原町（約4時間）
仙台－大河原町（約50分）
- ・鉄道：東京駅－仙台駅－大河原駅（約2時間30分）
仙台－大河原町（約35分）
- ・空路：仙台空港－大河原町（自動車で約35分）

2 工場団地、工場適地

【工業団地に立地した主な企業】

- ・アイリスオーヤマ株式会社
- ・アイリス・ファインプロダクツ株式会社
- ・株式会社コイワイ
- ・株式会社宮城ニコンプレシジョン
- ・三菱ふそうトラック・バス株式会社等

【その他の工場用地】

大河原町では市街地の半分以上を「土地区画整理事業」で造成しており、その中に（大規模な工場用地ではありませんが）、中小規模の工場、事業所用地が点在しております。

町では、このような用地を紹介することができます。

3 アピールポイント

1. 優れた立地環境（大河原町）

○交通網・位置の優位性：仙台市内ほか、東北自動車道、東北新幹線へのアクセスも便利です。そのうえ、福島市、山形市、仙台空港、仙台港にも大変便利な位置にあります。

○暮らしの充実：良好な住宅地、多くの商業施設が整備されており、暮らしの利便性が高いほか、求人面等においても有利です。

2. 多くの優遇制度

○国・県の制度に対応

復興特区（緑地規制緩和のみ）、地域未来投資促進法の対象地域です。また、工場立地法による緑地面積の軽減にも対応しています。

○独自の支援制度も充実

固定資産税の5年間キャッシュバックや町内在住を雇用した際の奨励金等完備しております。また、奨励金の対象事業として、製造業全般のほか、情報サービス業、こん包業、卸売業全般、自動車整備、機械等整備業も対象としています。

4 お問い合わせ先

担 当 課 ： 大河原町役場 商工観光課
電 話 番 号 ： 0224-53-2659
メールアドレス ： syoukou@town.ogawara.miyagi.jp
HPアドレス ： <https://www.town.ogawara.miyagi.jp>

17	むらたまち 村田町	面積	78.38km ²
		人口	9,663人



安心して
豊かに暮らせるまち
むらた

1 概要

村田町は、宮城県南部に位置し、仙台市など3市4町に隣接しており、**寒暑の差が少なく、降水量・降雪量も少ない温暖な気候**の立地環境・自然環境に恵まれた町です。

東北地方と関東地方、仙台方面と山形方面を結ぶ、古くからの交通の要衝であり、**東北自動車道村田IC、村田JCT、菅生スマートIC**など、交通アクセス網が整備されているほか、**仙台市内・仙台空港・山形市内から35分の距離**に位置するなど、ビジネスに適した暮らしやすい町です。

交通アクセス

道路：仙台市内－村田町	約 35分	(東北自動車道(仙台宮城IC－村田IC) 経由)
山形市内－村田町	約 35分	(山形・東北自動車道(山形蔵王IC－村田IC) 経由)
福島市内－村田町	約 55分	(東北自動車道(福島飯坂IC－村田IC) 経由)
東京方面－村田町	約 4時間	(東北自動車道(浦和IC－村田IC) 経由)
鉄道：東京方面－村田町	約 2時間10分	(東北新幹線(東京駅－仙台駅) + 高速バス利用)
空路：仙台空港－村田町	約 35分	(一般道(県道岩沼蔵王線) 経由)

2 工場団地、工場適地

【薄木地区産業用地】

所在地：村田町大字薄木地内

造成状況：造成中(令和8年度完成予定)

造成面積：約7.8ha 分譲面積：約4.1ha



3 アピールポイント

【新たな産業用地の造成】

交通アクセスが良好な立地を活かし、町の南西部で造成を進めている「薄木地区産業用地」は、大河原・蔵王両町につながる町道が近くを通り、**東北自動車道村田ICに近接(村田ICから産業用地まで約6分)**し、**ハザードエリア外に立地**しているなど、恵まれた環境にあります。

【独自の優遇制度】

村田町への企業立地を促進するため、町内に事業所を新設、移設又は増設する企業を支援します。

①企業立地奨励金

固定資産税相当額を5年間

②企業立地用地取得助成金

用地取得価格の20%(5,000万円を限度)

③雇用促進奨励金

雇用者数に応じて交付(500万円を限度)

④緑地推進助成金

緑地化に要した経費の30%(200万円を限度)

【更なる企業誘致への取り組み】

ご要望に応じて、東北自動車道村田ICが立地し、**仙台市内や仙台空港、山形県や福島県などへのアクセスにも便利な環境を活かした適地をご提案**いたします。まずはお気軽にお問い合わせください。

4 お問い合わせ先

担当 課：村田町まちづくり振興課

電話番号：0224-83-2113

メールアドレス：mura-mac@town.murata.miyagi.jp

HPアドレス：https://www.town.murata.miyagi.jp/

みやぎ企業立地ガイド 8ページ『薄木』に掲載

『村田町』



18	しばたまち	面積	54.03 km ²
	柴田町	人口	36,026 人



一目千本桜

日本桜名所100選の地 ～花のまち柴田～

1 概要

- 地理：仙台から25km、県南地域のほぼ中央に位置し、町の東南端を阿武隈川、中央部を白石川が流れ町を二分しています。気候は内陸部ですが比較的温暖で県内でも雪の少ない地域です。
- 産業：先端技術、機械、電気、食料品などの工場が進出し、製造品出荷額は県内でも有数を誇ります。
- 観光：県内で唯一「日本のさくら名所100選」に選ばれた「船岡城址公園と白石川堤一目千本桜」を観るため「しばた桜まつり」には、国内外から約26万人（R6実績）が訪れます。
また、「紫陽花まつり」や「曼珠沙華まつり」といった、一年を通して花を楽しむイベントも開催しています。
- 交通アクセス
 - 空港：仙台空港－（車）－柴田町（約30分）
 - 鉄道：JR東北新幹線・東北本線：東京－仙台－槻木：船岡（約2時間）
 - 道路：東京－東北自動車道村田I.C（又は白石I.C）－柴田町（約4時間）

2 工場団地、工場適地

- 船岡工業団地
1,220,000m²（ほぼ分譲済み）
- 神明堂工業団地
396,000m²（ほぼ分譲済み）
- 北部丘陵工業団地
191,600m²（ほぼ分譲済み）
- 槻木工場適地
143,643m²（105,746m²未造成）



3 アピールポイント

- 企業立地促進奨励金
投下固定資産に係る固定資産税及び都市計画税に相当する額を5年間交付
 - 企業立地用地取得助成金
用地取得価格の10%を1億円を上限に交付
 - 雇用促進奨励金
町内に住所がある者、又は他市町村から町内に転入した者を常用雇用者として雇用した場合に、3年間で500万円を上限に交付
 - 緑地推進助成金
緑地化に要した経費の30%を200万円を上限に交付
- 企業様が安定的に操業していただけるようフォローアップに努めると共に、新規立地企業との連携を図りながら産業振興を行います。町では自然や文化、食材、歴史などの資源に磨きをかけ、住みやすいまちづくりを目指しています。柴田町へぜひお越しください！

4 お問い合わせ先

担 当 課 ： 商工観光課
電 話 番 号 ： 0224-55-2123
メールアドレス ： promote@town.shibata.miyagi.jp
HPアドレス ： <http://www.town.shibata.miyagi.jp/>



19	かわさきまち 川崎町	面積	270.77km ²
		人口	7,833人

かわさき 誰もが主役になれるまち

1 概要

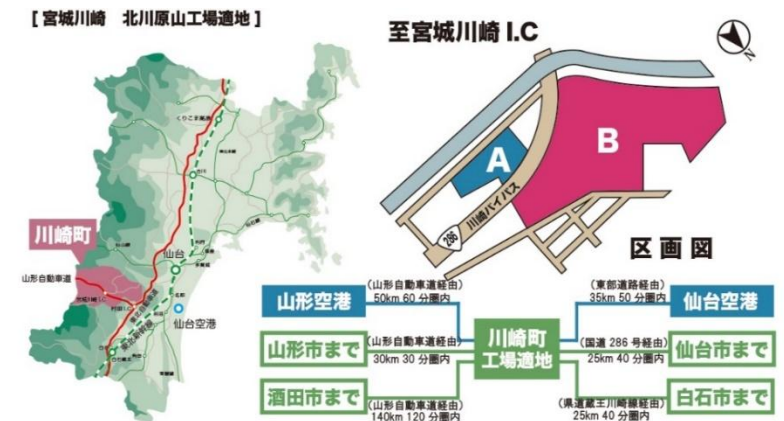
【アクセス抜群】仙山圏域を結ぶ要所

川崎町は、東の仙台市、西の山形市と両県庁所在地に接し、宮城県南部、蔵王連邦の丘陵地帯に位置します。町内には山形自動車道（町内にインターチェンジ2箇所）及び複数の国道・県道が整備されています。町中心部までの所要時間は、仙台市中心部から40分程度です。

自然環境や温泉に恵まれ、四季折々の風景を楽しむことができます。近年は、食品加工工場などが進出しています。

2 工場団地、工場適地

【宮城川崎 北川原山工場適地】



	区画図 A	区画図 B
適地面積	9,352 m ²	76,800 m ²
地目	雑種地 平坦更地（大規模な造成工事は不要）	雑種地 平坦更地（大規模な造成工事は不要）
都市計画関係	非線引き都市計画区域内（用途指定なし）建ぺい率：70% 容積率：200%	
所有権	中谷産業（株） 管理者：古川総合不動産 代表：古川正雄 TEL：0224-84-2718	
譲渡価格	貸し出し中	9,000 円 / m ² 程度
町の特例措置	按下固定資産額及び新規常用雇用者数に応じて奨励金交付・用地取得費用10%助成 固定資産税5年間免除・下水道事業受益者負担金又は分担金50%減免	

3 アピールポイント

○交通アクセスが良好でありながら土地価格が安い

○これまで洪水による被害実績なし、東日本大震災においても全壊の家屋なし

⇒災害に強いまち

○企業立地応援条例による奨励金制度あり

○民間投資促進特区(ものづくり産業版)による税の減免あり

4 お問い合わせ先

担 当 課 ： 地域振興課 企業誘致係

電 話 番 号 ： 0224-84-2117（内線1223）

メールアドレス ： chishin@town.kawasaki.miyagi.jp

HPアドレス ： <http://www.town.kawasaki.miyagi.jp>

みやぎ企業立地ガイド 9ページ『北川原山』に掲載

『北川原山』



20	まるもりまち	面積	273.30km ²
	丸森町	人口	11,293人

水とみどりの輝くまち
丸森町は全力で御社立地を支援します！

1 概要

丸森町は、宮城県最南端に位置し、年間平均気温が約13℃と、県内でも温暖な地域です。自然豊かな動植物群あふれる丘陵地帯を東北第二の河川「阿武隈川」が貫流し、南限北限となる貴重な生態系を形成しております。昭和63年には、県立「阿武隈溪谷自然公園」に指定されました。また、観光名所として、蔵の郷土館「齋理屋敷」や阿武隈ライン舟下り等があります。なお、農産物直売所では、新鮮な旬の食材を取り扱っております。

【交通アクセス】

道路：東北自動車道 白石I.Cから約45分、常磐自動車道 山元南スマートI.Cから約15分 etc...

電車：東京駅から白石蔵王駅（新幹線約2時間）

仙台駅・福島駅～阿武隈急行丸森駅（約1時間）

空港：仙台空港から37km（約50分）

港湾：仙台港から52km（約1時間）、相馬港から23km（約30分）

2 工場団地、工場適地

◎金山工場団地販売中！！

○所在地：丸森町金山地内

※国道113号沿い

○面積：1.47ha

○アクセス

・常磐自動車道

→山元南スマートI.Cから9km
（約12分）

→新地I.Cから10km
（約15分）



3 アピールポイント

◎ 町奨励措置の内容

○企業立地奨励金

- ・投下固定資産取得額が1億円以下
→取得額の20%（1千万円限度）
- ・投下固定資産取得額が1億円以上
→取得額の10%（2億円限度）

○雇用奨励金

- ・町内新規常用雇用者数×10万円
- ・町内新規学卒常用雇用者数×15万円

○町税の免除

- ・課税対象となった年度から5年間に限り、固定資産税及び町民税法人税割を3割程度に免除。

○その他

- ・過疎地域の持続的発展の支援に関する特別措置法適用に伴い、課税対象となった年度から3年間に限り、固定資産税を全額免除。

4 お問い合わせ先

担 当 課 ：商工観光課 商工班

電 話 番 号 ：0224-87-7620

メールアドレス ：shokou@town.marumori.miyagi.jp

HPアドレス ：http://www.town.marumori.miyagi.jp/

みやぎ企業立地ガイド（令和7年発行）5ページに掲載





1 概要

亶理町は、仙台市から南に約26kmの距離に位置し、気候温暖で豊かな自然環境に恵まれた住みよい町です。県内でも特に降雪が少なく、冬季でも交通輸送への影響がほぼありません。

近年、常磐自動車道4車線化が進み、物流効率の向上が図られています。

🚗 交通アクセス 🚗

亶理町は、仙台圏にありながらもおだやかな住環境が整っています。通勤通学の利便性にも満足いただけると思います。

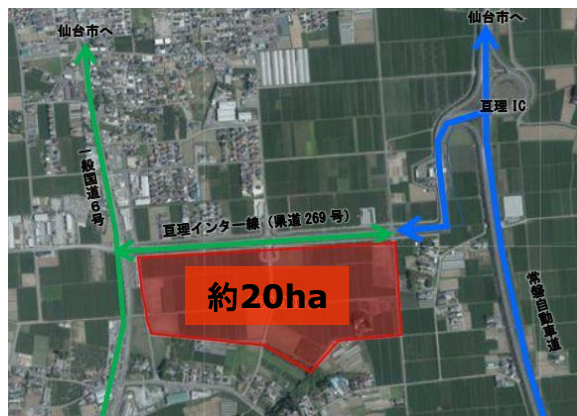


2 工場団地、工場適地

亶理インター産業団地

総面積：約20ha

令和4年度に産業用地適地調査を実施し、令和6、7年度で基本設計、実施設計を行い、**令和11年度春に分譲開始予定**です。



3 アピールポイント

- 亶理ICより1分、国道6号隣接の利便性
- 平坦地で広大な面積
- 温暖な気候で降雪による影響が少ない
- 区画オーダーご相談ください

4 お問い合わせ先

担当課：商工観光課
 電話番号：0223-34-0513
 メールアドレス：kigyo1@town.watari.miyagi.jp
 HPアドレス：https://www.town.watari.miyagi.jp



みやぎ企業立地ガイド
「亶理インター産業団地」



22	やまもとちょう	面積	64.58km ²
	山元町	人口	11,393人

明るく 住みよい 和のある町

1 概要

山元町は宮城県の南東端に位置し、温暖な海洋性気候のため降雪の影響が少なく「東北の湘南」と呼ばれています。

幹線道路として、内陸部には国道6号が縦断し、沿岸部には、新たな県道相馬亘理線が開通し、さらに、常磐自動車道が縦断しており「山元IC」と「山元南スマートIC」の2箇所のICが整備されています。

また、JR常磐線「山下駅」、「坂元駅」の2つの駅を中心に市街地が形成され、地方中枢都市である仙台方面からのアクセスが非常に良く、交通利便性の高い地域となっています。

○交通アクセス

常磐自動車道で**都心まで3時間半**

常磐自動車道「**仙台空港IC**」⇒「**山元IC**」約**15分**

JR常磐線で仙台駅⇒山下駅 約**40分**

2 工場団地、工場適地



【山元東部地区 産業・交流ゾーン】

沿岸部の農地整備事業により集積した非農用地において、企業誘致等を推進します。

○A用地 2.5ヘクタール

○B用地 24.4ヘクタール

3 アピールポイント

【企業誘致促進奨励金制度】

○企業立地奨励金

固定資産税相当額を**3年間交付**します。
(**上限なし**)

○用地取得助成金

用地取得価格の**10%を助成**します。
(上限1億円)

○雇用促進奨励金

町内居住者**1人あたり10万円**の奨励金を交付します。
(3年間、上限500万円)

○上水道料金助成金

上水道料金の**30%を助成**します。
(3年間、上限500万円)

○上水道加入金助成金

上水道加入金の**50%を助成**します。

4 お問い合わせ先

担当課：産業観光課

電話番号：0223-37-1119

メールアドレス：sangyou.s@town.miyagi-yamamoto.lg.jp

HPアドレス：https://www.town.yamamoto.miyagi.jp/

『山元町』





1 概要

日本三景・松島は宮城県沿岸部の中央に位置し、国内外より毎年約300万人の観光客が訪れる東北・宮城を代表する「国際観光都市」となっています。

また、仙台圏域でありながら、内陸部は自然に囲まれた里地里山になっていることから、居住環境にも非常に恵まれた土地となっています。

『交通アクセス』

- ・公共交通機関で仙台駅から松島駅まで約25分／東京駅から松島駅まで約2時間
- ・車で仙台空港から約30分／仙台塩釜港から約20分

2 工場団地、工場適地

団地名称

松島イノベーションヒルズ

提供面積

最大28haを企業の皆様のオーダーにあわせて提供可能

アクセス

仙台北部中核工業団地まで約25分
仙台空港まで約30分
仙台塩釜港まで約20分

引渡時期

令和8年10月より順次引渡し

最寄のIC

三陸沿岸道路の松島大郷IC・松島北ICより約5分

インフラ

上水道・地下水（要調査）、公共下水道、特別高圧・一般高圧

松島イノベーションヒルズまでの車での所要時間の目安

東北自動車道	
大和ICから	17～20分
三陸沿岸道路	
松島大郷IC・松島北ICから	5分
産業拠点間	
仙台北部中核工業団地から	26分
航空便の利用	
仙台空港から高速道路で	30分
船舶の利用	
仙台港から高速道路で	20分
電車の利用	
JR東北本線 愛宕駅	から5分
松島駅	から9分

3 アピールポイント

※各種適用に条件あり

移住・定住・子育て支援

- ・定住補助（最大100万円）
- ・移住支援（100万円/世帯、100万円/子）
- ・子ども医療費助成（18歳まで医療費無料）

過疎法に基づく支援

- ・固定資産税の課税免除（3年間）

復興特区制度に基づく支援

- ・工場立地法に基づく緑地面積・環境施設割合率の緩和（各1/100）

宮城県松島町に新たな産業拠点が誕生！



松島町は、立地から雇用そして子育て環境等のすべてを全力でサポートします！

4 お問い合わせ先

担当課：企画調整課

電話番号：022-354-5702

メールアドレス：kigyoun@town.matsushima.miyagi.jp

HPアドレス：https://www.town.miyagi-matsushima.lg.jp/index.cfm/11,0,42,446.html

みやぎ企業立地ガイド 17ページ『松島イノベーションヒルズ』に掲載

『松島イノベーションヒルズ』



【松島町HP】



24	しちがはままち 七ヶ浜町	面積	13.19km ²
		人口	17,458人

うみ・ひと・まち 七ヶ浜

1 概要

七ヶ浜町は、南と東を太平洋、北を松島湾の三方を海に囲まれた港町で、特別名勝「松島」の一角に位置し、仙台市と塩竈市、多賀城市に隣接しています。東北・北海道の市町村で一番面積が小さく、公共施設や金融機関、スーパーなど多くの施設が町の中心に集中している「コンパクト」な町です。

交通アクセス

- ・仙台市中心部から東に約18km(車で約40分)

2 工場団地、工場適地



3 アピールポイント

○七ヶ浜町は仙台市中心部から車で約40分と近く、美しい自然に囲まれた町です。

○美しい自然や新鮮な海の幸を活用した観光事業や水産加工事業、サテライトオフィスを検討している事業者には最適の場所です。

4 お問い合わせ先

担 当 課 : まちづくり振興課まちづくり推進係
 電 話 番 号 : 022-357-7443
 メールアドレス : suishin@shichigahama.com
 HPアドレス : <https://www.shichigahama.com/>

『七ヶ浜町』



25	りふちょう	面積	44.89km ²
	利府町	人口	35,789人

もっと先へ、チャレンジ利府！
～みんなの夢がかなうまち～

1 概要



利府町はアクセスがいい！

- ◎宮城県のほぼ中央に位置
- ◎仙台市のベッドタウン 中心部まで約20分
- ◎4つのICと3つのJR駅を有する
- ◎仙台港・仙台空港にダイレクトにアクセス可能
- ◎三陸縦貫自動車道や仙台北部道路を有する

2 工業団地、工業適地

**唄沢土地区画整理事業地
令和8年度造成開始予定！**

詳しくは『みやぎ企業立地ガイド』
をご覧ください！



3 アピールポイント



1. 施設がスゴい！！

東北最大の商業施設や日本一の敷地面積を誇る新幹線総合車両センター、文化複合施設、大規模公園などが充実



2. 観光資源がスゴい！！

日本三景松島の一角をなす表松島の海や特産の利府梨など、観光資源も豊富



3. 町民活動がスゴい！！

2020グッドデザイン賞を受賞した「tsumiki」では、若い世代を中心に町民主体のまちづくり活動や新たなビジネスが創出



4. イベントがスゴい！！

ワールドカップ、オリンピックなどの世界的なスポーツ大会や、TGRラリーチャレンジ in 利府、人気アーティストの大規模コンサートの開催実績



5. 子育て支援がスゴい！！

小中学生への運動着支給、給食費無償化(小6・中学生)、子育て世帯の交流を目的としたハイハイレース町長杯など、先進的な子育て支援で子育て世帯に人気

6. 医療・福祉がスゴい！！

医療費助成制度をはじめ、医療・福祉施設も充実しているので生活も安心

※企業立地奨励金や雇用促進奨励金など、利府町独自の優遇制度も！

4 お問い合わせ先

担 当 課 : 都市整備課まちづくり戦略係
電 話 番 号 : 022-767-2342
メールアドレス : toshikei@rifu-cho.com
H P : <https://www.town.rifu.miyagi.jp/gyosei/soshikikarasagasu/toshiseibi/toshikei/index.html>

1 概要

大和町は、宮城県のほぼ中央に位置し、政令都市仙台市に隣接。

西は県立自然公園「船形連邦」と霊峰として崇められており町のシンボルである「セツ森」の雄姿、そして町の中央部を「吉田川」が流れ、流域には宮城米「ササニシキ」「ひとめぼれ」の美田が広がり自然環境に恵まれた住みよいまちです。

東には、宮城県を代表する仙台北部中核工業団地があり、インフラ・アクセスの良さから多くの企業様が立地・操業され活気に満ち、今年度町制施行70周年を迎えたまちです。

◇交通アクセス

- ・鉄 道 東北新幹線 仙台駅から車で約45分
古川駅から車で約30分
- 仙台市営地下鉄 泉中央駅から車で約25分
- ・高速バス 仙台駅前～大和町バスターミナル 約40分
- ・東北自動車道 川口JCT～大和IC 約4時間35分
盛岡IC～大和IC 約1時間50分
- ・飛 行 機 仙台空港から車で約50分



大和町観光PRキャラクター
「アサヒナサプロー」

2 工場団地、工場適地



【一般保留地】～5年後の分譲に向けて～

- ① 松坂南部地区…72.3ha
- ② 流通工業団地Ⅱ期地区…56.3ha
- ③ 吉田西風地区…21.0ha
- ④ 石倉向山地区…21.0ha

3 アピールポイント

■トヨタ自動車東日本や東京エレクトロンをはじめ、関連企業も多く立地し、何事にも利便で快適。

県都仙台市に隣接した日常生活圏域に属し、自然にあふれ冬の降雪量も少なく暮らしやすい環境です。

■アクセス良好で人材・労働力確保も容易。

仙台都市圏ならではの優秀な人材が多く、人材・労働力確保も容易。

■奨励金も充実。町独自の企業立地優遇制度を充実。

・適用される優遇制度

- 用地取得費の15%（2億円限度）
- 固定資産相当額 3年間助成
（50億円以上の投資の場合は5年間）
- 雇用奨励金1人10万円（民常時雇用）

4 お問い合わせ先

担 当 課 ：企業立地推進室

電 話 番 号 ：022-346-8022

メールアドレス：kigyo@town.taiwa.miyagi.jp

HPアドレス：http://www.town.taiwa.Miyagi.jp/

みやぎ企業立地ガイド 20ページに掲載

『第一仙台北部中核』





1 概要

大郷町は、宮城県のほぼ中央（仙台市の北東部約20km）に位置する自然豊かな田園地帯で、仙台都市圏のオアシスとして注目されています。気象条件は、年間平均11℃、年間風速2m/秒以下で、丘陵地帯ですが、長期積雪現象はほとんどありません。

【交通アクセス】

おおさは、宮城県内・東北各県
どこに行くにも便利です！

自動車利用

【隣接6市町村 総人口】
25万2248人

○仙台駅・・・約40分<26km> 東京駅～仙台駅 最短1時間30分

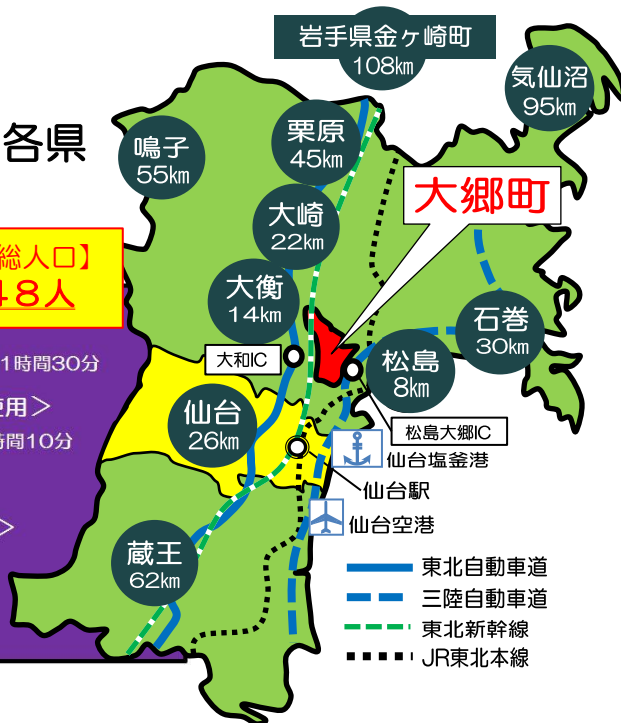
○仙台空港・・・約35分<40km・三陸自動車道使用>
中部国際空港～仙台空港 1時間10分

○仙台塩釜港・・・約25分<23km>

○三陸自動車道 松島大郷IC・・・5分<4km>

○東北自動車道 大和IC・・・10分<9km>

大衡IC・・・20分<14km>



2 工場団地、工場適地

工場や倉庫など、希望に沿った用地探しをお手伝いします。

お気軽にお問合わせください。



3 アピールポイント

【大郷町奨励金制度】

○企業立地奨励金

⇒新設（事業所・工場）に係る固定資産税相当額を
3年間交付

○企業立地促進特別奨励金

⇒新設（事業所用地）に係る取得価格の15%を交付
（最大1億円）

○企業立地雇用促進奨励金

⇒常時雇用者数に応じた奨励金を3年間交付
（最大300万円）

4 お問い合わせ先

担当課：大郷町商工観光課

電話番号：022-341-2573

メールアドレス：syokou@town.miyagi-osato.lg.jp

HPアドレス：https://www.town.miyagi-osato.lg.jp/





1 概要

宮城県唯一の村「おおひらむら」は、仙台市中心部から北に約24kmで宮城県のほぼ中央に位置しています。東北最大級の第二仙台北部中核工業団地があり、多くの企業様に立地をいただいております。『新しい時代につなぐ豊かな万葉の里・おおひら』を基本理念として、ものづくり産業集積拠点としての付加価値を活かした企業誘致、雇用促進による地域活性化、各種産業連携に伴う相乗効果による地域産業の振興を図っております。現在、村内を通る国道4号の片側2車線拡幅工事や県道仙台大衡線の延長など、利便性向上のため、交通インフラの整備を進めております。

2 工場団地、工場適地



大衡村PR大使
ひら麻呂

○第二仙台北部中核工業団地



○第二仙台北部中核工業団地まで

【※自動車使用時 🚗】

東北道 大衡I.C.に隣接（団地内）

国道4号から1.5km（約2分）

JR仙台駅から24km（約40分）

JR古川駅から17km（約30分）

仙台港から30km（高速道路使用 約25分）

3 アピールポイント

○大衡I.C.隣接！第二仙台北部中核工業団地

「**松の平三丁目（約30ha）**」分譲中！

○大衡村の優遇制度

・**企業立地奨励金**

用地取得費の25%を補助 **最大3億円！**

・**雇用促進奨励金**

正規雇用者（村内在住者）

一人採用により **8万円！**

○大衡村への主な進出企業

トヨタ自動車東日本、アイシン高丘東北、トヨタ紡織東北、中央精機東北、ビューテック、サンエイ、大五ロジスティクス、太陽電機、東洋産業、フジプロダクション、ラピスセミコンダクタ、AGCガラスプロダクツ、原田伸銅所、YKK AP、THKインテックス、すかいらく、三和油脂、エフピコ、兼松サステック、大和リース、あらた、森下機械製作所、SEA VAC、旭コンクリート工業、ジェコス、トヨタ輸送、ベジ・ドリーム栗原、シンレキ工業、郡リース、東横化学、タカキタ、全農物流、内外テック、CKD、イズミテクノ、グローテック、豊田合成東日本、東日本エース、信和、渡辺精機、ニューテックなど多数の企業が進出中です！

○メッセージ

進出の際には、スピーディーに対応させていただきます。ぜひ大衡村へお越しください！

4 お問い合わせ先

担当課：産業振興課

電話番号：022-341-8514

メールアドレス：kigyuu@village.ohira.miyagi.jp

HPアドレス：https://www.village.ohira.miyagi.jp/soshiki/13/1246.html

みやぎ企業立地ガイド19、20ページに『第二仙台北部中核工業団地』掲載

『仙台北部中核工業団地』



29	しかまちょう 色麻町	面積	109.28km ²
		人口	6,000人



自然を愛し、人が輝き、

夢のある持続可能なまちづくり

1 概要

色麻町は、宮城県のほぼ中央北西部に位置する、世帯数約2千戸の典型的な農業の町です。奥羽山系に属する秀峰船形山を含む山岳地帯があり、それを水源とする河川は「世界農業遺産」に認定された大崎地域の豊かな土壌を潤しています。

・交通アクセス

JR利用：東北新幹線古川駅下車、タクシー等で30分 ほか

車利用：東北自動車道大和I.C./古川I.C.よりいずれも30分 ほか

2 工場団地、工場適地

◇ 大原工業団地【第2工区：約2.1ha】分譲中です!! ◇

■所在地 色麻町大原地内、宮城県大崎西部工業団地西側隣接地

■用地面積 約7.9ha（約6.3ha+適地約1.6ha）

■土地利用 農地法：農振除外地（農政局転用事前協議済）
都市計画法：開発行為許可済（法29条第2項）

■譲渡価格 9,600円/㎡～

■アクセス ・東北新幹線古川駅へ 車で約30分（17km）
・東北自動車大衡I.C.へ 車で約13分（10km）
・仙台港へ 車で約45分（40km）

■周辺の立地企業 JA全農ラドファ(株)※大原第1工区立地
積水ハウス(株)東北工場及び関連企業等
トヨタ自動車東日本(株)(大衡村)及び関連企業等



3 アピールポイント

○ 大原工業団地【第1工区】への立地決定に続き、【第2工区】の造成完了、現在分譲中！！

○ 自然災害の影響も少なく、安心して立地いただける環境です。

○ 企業様の要望にスピード感を持って対応いたします。

○ 町の企業立地促進奨励金（固定資産税額限度/3年間）や各種優遇制度が活用できます。

4 お問い合わせ先

担当課：地域振興課

電話番号：0229-65-2123

メールアドレス：kigyo@town.shikama.miyagi.jp

HPアドレス：https://www.town.shikama.miyagi.jp

みやぎ企業立地ガイド 22ページ『大原』に掲載

『大原』



1 概要

加美町では、地元企業への定期訪問や本社訪問を行いながら、持続的な安定経営のサポート役を努めるとともに、企業誘致を推進しております（高度電子機械・食料品製造業の分野を中心に35社が立地）。

雇用対策としては、無料職業紹介所を運営し、町独自に町内求職者の掘り起こしを行うとともに、町内外企業とのマッチング支援等も行っております。

また、高校生までの医療費無料化など、充実した子育て環境の構築にも努めているほか、首都圏域からの移住・定住者支援、住宅取得奨励金（子育て・移住世帯等向け）などの取組みも積極的に行っております。

交通アクセス

- ・鉄道 東北新幹線古川駅から 10 km 20分
- ・道路 東北自動車道古川ICから 10 km 15分
- ・航路 仙台空港から 70 km 65分
- ・港湾 仙台港から 45 km 55分

加美町公認
ゆるキャラ
「かみ〜ご」



2 工場団地、工場適地



国道347号・国道457号に隣接・近接し東西南北へのアクセスが良好で、輸送利便性の高い立地環境にあります。

なお、**山形県に通じる国道347号は、平成28年より「通年通行」となりました。**

- ・東京エレクトロン宮城(株)様まで 約30分
- ・トヨタ自動車東日本(株)様本社まで 約20分
- ・" 宮城大和工場まで 約25分
- ・トヨタバッテリー(株)様宮城工場まで 約30分
- ・トヨタ自動車東日本(株)様岩手工場まで 約80分

【主な町内企業】

アスカカンパニー(株)東北工場、加美電子工業(株)、ケイテック(株)宮城テクノロジーセンター、(株)小林機械、(株)精工宮城工場、グリコマニュファクチャリングジャパン(株)仙台工場、玉川電器(株)、トラスト・メカ(株)、ポラテック東北(株)、(株)ビックルスコーポレーション、(株)本橋製作所、(株)やくらいフーズ

3 アピールポイント

◆充実した優遇措置！

- ・工場誘致奨励金
※【新增設に係る固定資産税相当額内】
- ・町内就職・新生活を始める20代への支援補助金（ターゲット20）
※就職奨励、結婚新生活支援、奨学金返済支援、移住促進家賃補助

◆労働力確保&ビジネスマッチング支援！

- ・町の無料職業紹介所において、創業時から労働力の確保を支援
- ・移住定住者支援を推進、転入社員様の住環境等をサポート
- ・町内外企業とのビジネスマッチングを積極支援
- ・誘致企業35社に約2,500人が勤務

◆豊富な地下水と強固な地盤！

- ・地下水資源が豊かで、地盤も固く、震災時には県内で唯一断水しなかった災害にも強い町！

4 お問い合わせ先

担当課：ひと・しごと推進課
 電話番号：0229-63-5611
 メールアドレス：kigyoun@town.kami.miyagi.jp
 HPアドレス：http://www.town.kami.miyagi.jp
 みやぎ企業立地ガイド 38ページに掲載

『加美町HP』



31	わくやちょう 涌谷町	面積	82・16km ²
		人口	14,129人

企業立地を全力サポート

1 概要

涌谷町は、仙台市から北へ約50kmに位置し、**国道108号、346号が交差する県北の道路交通の要衝**です。石巻市と大崎市の中間に位置し、労働力の確保が期待できます。企業の誘致・雇用の創出を重要施策と位置付け、**企業立地促進奨励金**や**便宜供与**など、積極的な企業誘致に取り組んでおります。

交通アクセス

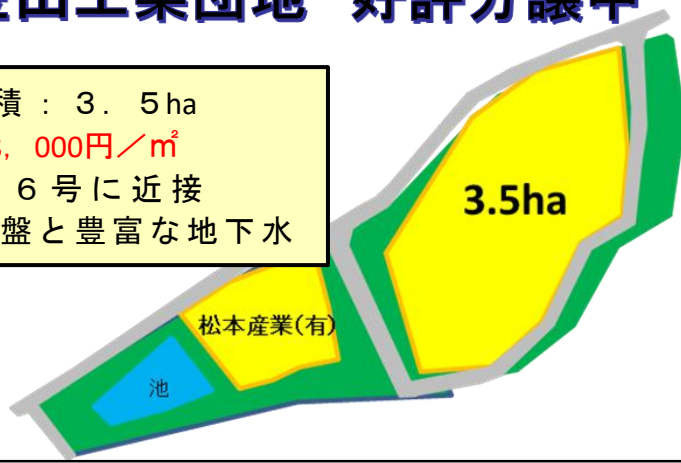
- ◎東北自動車道古川ICから20km
- ◎三陸自動車道松島北ICから17km(仙台空港から三陸自動車道経由60分)
- 仙台市から50km
- 石巻市から25km

2 工場団地、工場適地

黄金山工業団地 好評分譲中



分譲面積：3.5ha
 分譲価格 8,000円/㎡
 国道346号に近接
 強固な地盤と豊富な地下水



3 アピールポイント

企業立地奨励金

- ・ **投下固定資産税相当額（5年間）交付** ※指定業種以外は1/2相当額（3年間）
- ・ 新規雇用1人につき、**町内在住者30万円、町外在住者15万円**(指定業種のみ)

- 中小企業振興資金融資制度：限度額2,000万円、保証料全額補給、利子補給
- 好アクセス：東北新幹線、東北・三陸自動車道へ30分圏内
- 住環境：自然に恵まれ、降雪量が少なく住みやすい環境

◎各種行政手続きに関するサポート等、迅速に責任をもって対応いたします。

4 お問い合わせ先

担当課：企画財政課 企画班
 電話番号：0229-43-2112
 メールアドレス：gr-kikaku@town.wakuya.miyagi.jp
 HPアドレス：https://www.town.wakuya.miyagi.jp/

『黄金山』



32	みさとまち	面積	74.99km ²
	美里町	人口	22,659人

顔が見え **声**が届く

1 概要

県都仙台市から北へ約40kmに位置し、JR東北本線、陸羽東線、石巻線が交差する交通の要衝となっています。国・県道が各地域を結び、高速交通へのアクセスも良好です。トヨタ自動車東日本様等が立地する仙台北部中核工業団地までは約25分（23km）に位置しています。

交通アクセス

自動車：東北自動車道・古川 ICから約20分（東へ14km）

三陸自動車道・松島北 ICから約25分（北へ20km）

鉄 道：JR仙台駅から最短31分／JR石巻駅から40分

JR古川駅から12分（東北本線、陸羽東線、石巻線）

空 港：仙台空港から約60分（北へ64km）

港 湾：仙台港から約50分（北へ43km）

石巻港から約30分（西へ25km）



2 工場団地、工場適地

工場適地の御紹介、オーダーメイド方式による工場用地の御相談などお気軽にお問い合わせください！

奨励金：用地取得奨励金

建物取得奨励金

設備投資奨励金

雇用促進奨励金

緑化促進奨励金

【町内の主な企業】

(株)東北イノアック、ブリヂストンBRM

(株)、クミアイ化学工業(株)、東北テレコム

(株)、丸澤機工(株)、ヤマセ電気(株)、キョー

ユー(株)、(株)大地フーズ、(株)木の屋石巻水

産、(株)舞台ファーム

3 アピールポイント

人材・労働力 仙台、大崎、石巻、栗原、登米市から通勤可能

交通要衝 東北本線・陸羽東線・石巻線が交差する交通の要衝

好アクセス 東北・三陸自動車道のいずれも30分圏内

立地支援 設備、雇用、緑化などメニュー豊富な奨励金

ワンストップ ご相談は、担当者制で一括サポート

快適空間 JR小牛田駅直結の住宅地で快適生活をサポート

食に満足 銘柄米「ササニシキ」「ひとめぼれ」「仙台牛」「地酒」「味噌醤油」「北浦梨」等々

4 お問い合わせ先

担 当 課 ： 美里町産業振興課

電 話 番 号 ： 0229-25-3329（直通）

メールアドレス ： kanko@town.misato.miyagi.jp

HPアドレス ： <http://www.town.misato.miyagi.jp/>

33	おながわちょう	面積	65.35km ²
	女川町	人口	5,790人

あたらしいスタートが世界一生まれる町へ。

START! ONAGAWA

1 概要

女川町は、宮城県の東、牡鹿半島基部に位置します。

北上山地と太平洋が交わる風光明媚なりアス式海岸は天然の良港を形成し、古くから漁業が盛んな町です。

現在もカキやホタテ・ホヤ・銀鮭などの養殖業が盛んで、世界三大漁場の一つである金華山沖漁場が近いことから、魚市場には年間を通じて暖流・寒流の豊富な魚種が数多く水揚げされています。

交通アクセス

・電車の場合

仙台駅から戦績東北ライン
片道約2時間

・車の場合

仙台市から
三陸自動車道経由にて
片道約1時間20分



2 工場団地、工場適地

女川町の工場地帯は、住宅地と程よい距離感があり、海も近く、国道398線からのアクセスも良好な場所に位置しております。価格も比較的安価で、お求めやすくなっております。

令和11年度以降にて海に接した臨港区域に10,000～40,000m²規模の企業誘致用地を整備する計画としておりますが、現時点における譲渡可能な土地については、小規模な用地となっております。詳細情報は下の二次元コードからご確認ください。



3 アピールポイント

立地企業へ資産の取得に対し最大3億円の奨励金。雇用・研修への奨励金、固定資産税相当額の補填奨励金あり。

電気料金の約4割が支援されるF補助金の対象地域！

お求めやすい分譲宅地や住宅取得、子育てなどへの支援制度で社員の皆様の暮らしもサポート！

地方独特のスローライフを。サテライトオフィスやワーケーション地としての活用も。

4 お問い合わせ先

担当課：産業振興課 商工労働係

電話番号：0225-54-3131

メールアドレス：syoko2@town.onagawa.lg.jp

HPアドレス：https://www.town.onagawa.miyagi.jp/index.html

『女川町』



1 概要

南三陸町は、宮城県北東部に位置しており、リアス式海岸の豊かな風光を有しています。海流の影響により、夏は涼しく、冬は雪も比較的少なく温暖な地域です。低地部の周りには山林が広がっており、海山が一体となった豊かな自然環境を形成しています。自然が生み出す魅力的な景観や農水産物は交流人口を創出しており、商店街等には年間約80万人の観光客が訪れる賑わいのある町となっています。南三陸町は、湾がラムサル条約湿地に登録されているほか、FSCやASC、ブルーフラッグなどの国際認証取得に取組み、南三陸ブランドの育成を進めています。

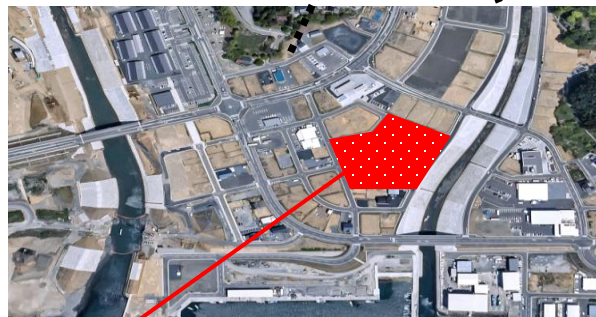
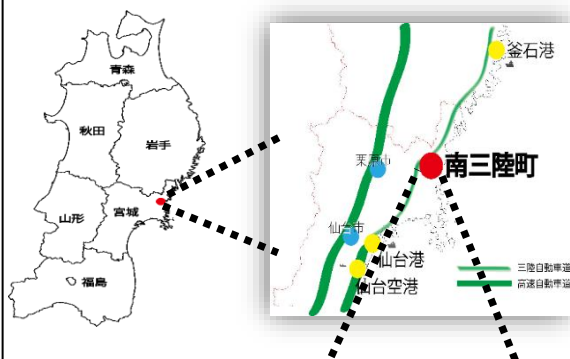
交通アクセス

- 自動車：三陸自動車道「志津川IC」約2.5km（約5分）
- 鉄道：東北新幹線「くりこま高原駅」約40km（約50分）
- 空港：仙台空港 約100km（約80分）

2 工場団地、工場適地

T38街区の概要

- 所在地 宮城県本吉郡南三陸町志津川字十日町203番地
- 面積 9,836m²
- 用途地域 準工業地域
- 土地賃料 賃貸限定 300円：坪／月
- アクセス 自動車：三陸自動車道「志津川IC」約2.5km（約5分）
- 鉄道：東北新幹線「くりこま高原駅」約40km（約50分）
- 空港：仙台空港 約100km（約80分）
- 港湾：仙台港 約90km（約60分） 石巻港 約40km（約50分）



賃貸面積:9,836m²

3 アピールポイント

—立地奨励金—
5年間固定資産税
相当額を交付！

従業員の確保に向け
全力で協力！
立地に必要な情報・
資料を提供！

税制優遇が受けられ
る復興特区、民間投
資促進特区（ものづく
り、IT）制度！

銀ザケ養殖発祥の
地、タコ、カキ、ホタ
テ、ワカメ等水産物
の宝庫！

南三陸町の観光拠
点（道の駅「さんさん
南三陸」）そば！

4 お問い合わせ先

担当課：商工観光課

電話番号：0226-46-1385

メールアドレス：syoukou@town.minamisanriku.miyagi.jp

HPアドレス：https://www.town.minamisanriku.miyagi.jp

みやぎ企業立地ガイド 33ページ『志津川十日町』に掲載

『志津川十日町』

