



1 概要

亘理町は、仙台市から南に約26kmの距離に位置し、気候温暖で豊かな自然環境に恵まれた住みよい町です。県内でも特に降雪が少なく、冬季でも交通輸送への影響がほぼありません。

近年、常磐自動車道4車線化が進み、物流効率の向上が図られています。

🚗 交通アクセス 🚗

亘理町は、仙台圏にありながらもおだやかな住環境が整っています。通勤通学の利便性にも満足いただけると思います。

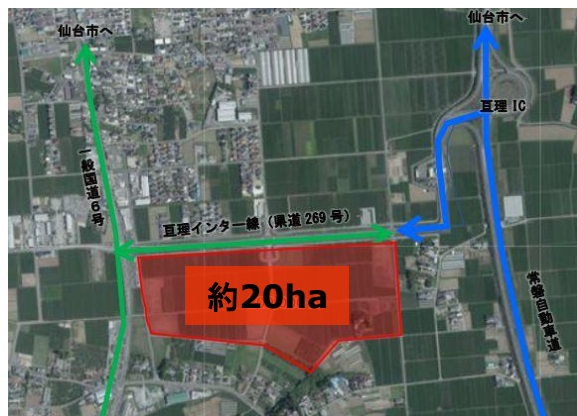


2 工場団地、工場適地

亘理インター産業団地

総面積：約20ha

令和4年度に産業用地適地調査を実施し、令和6、7年度で基本設計、実施設計を行い、**令和11年度春に分譲開始予定**です。



3 アピールポイント

- 亘理ICより1分、国道6号隣接の利便性
- 平坦地で広大な面積
- 温暖な気候で降雪による影響が少ない
- 区画オーダーご相談ください

4 お問い合わせ先

担当課：商工観光課
 電話番号：0223-34-0513
 メールアドレス：kigyo1@town.watari.miyagi.jp
 HPアドレス：https://www.town.watari.miyagi.jp



みやぎ企業立地ガイド
「亘理インター産業団地」

