

13

おおさきし

大崎市

面積

796.76km<sup>2</sup>

人口

123,083人

ハコウさん



宝の都(くに)・大崎



## 1 概要

東北の交通の要衝、東北新幹線、高速道路、国道4号、国道47号、国道108号などの交通網が縦横に整備されています。江合川、鳴瀬川の流域に広がる水田農業地帯の大崎地域。農業や農産物が育む文化、生物多様性、美しく機能的な農村景観が一体となった農業システムが、未来に残すべき「生きた遺産」として**世界農業遺産**に認定されました。

交通アクセス

- ・東北新幹線で…古川駅から東京駅まで約2時間、古川駅から仙台駅まで約15分

## 2 工業団地、工場適地

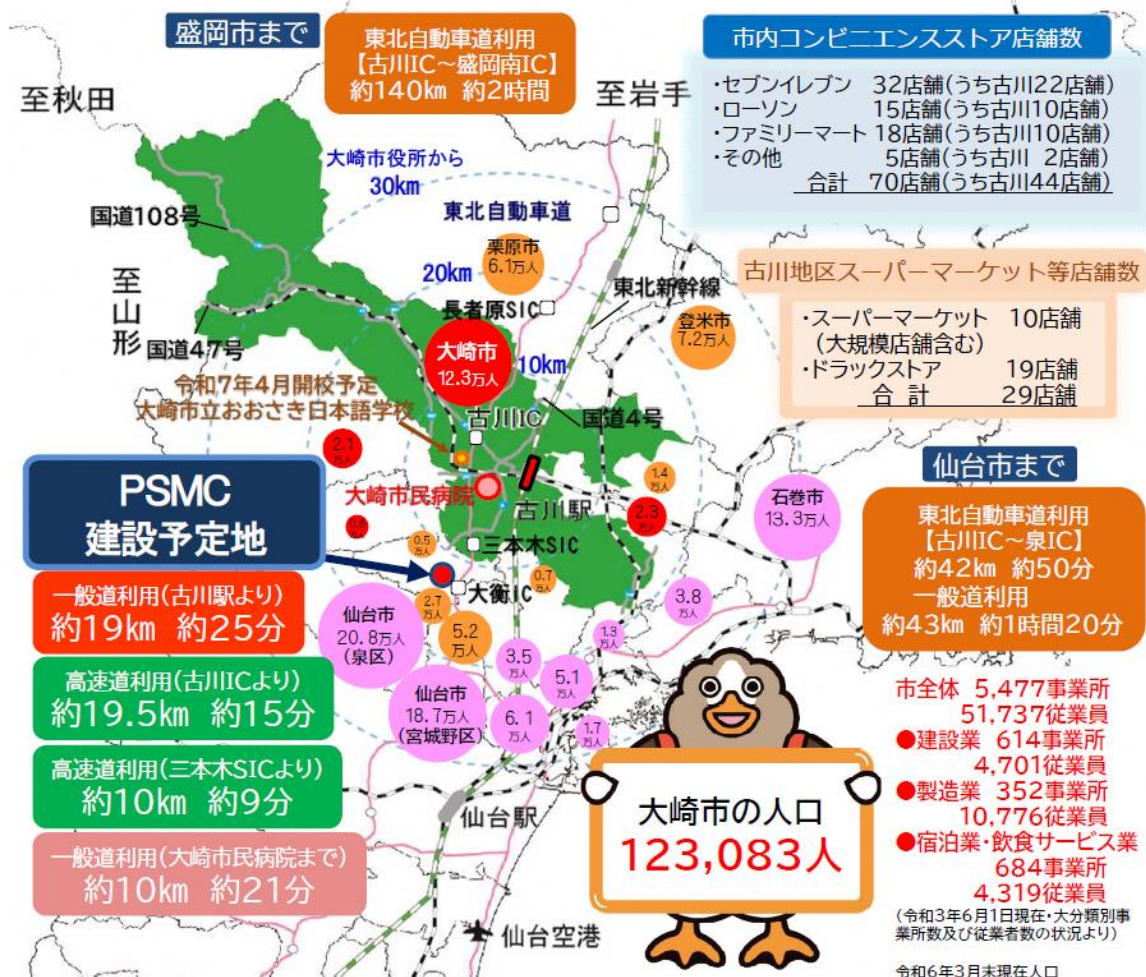
3つのICで良好なアクセス！

各種事業用地案内中！

## 3 アピールポイント

充実した優遇制度も完備！

お気軽にご相談ください！



## 4 お問い合わせ先

担当課 : 産業経済部 産業商工課

電話番号 : 0229-23-7091

メールアドレス : shoko@city.osaki.miyagi.jp

HPアドレス : <https://www.city.osaki.miyagi.jp/index.html>

『大崎市』

