

9	いわぬまし 岩沼市	面積	60.45 km <sup>2</sup>
		人口	43,356人

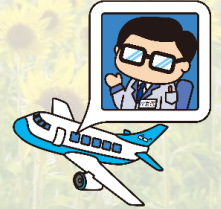
空路・陸路・海路  
アクセス良好!

## 1 概要

岩沼市は仙台平野に広がる、雪が非常に少ない温暖な気候の都市です。JR東北本線・常磐線の合流点であるなど、交通の便に優れています。金蛇水神社や日本三稲荷の竹駒神社には、古くからの歴史や文化が脈々と受け継がれています。  
また、県内ではラーメン激戦区として知られています。

### 交通アクセス

- 鉄道 仙台駅から「岩沼駅」まで20分
- 道路 岩沼IC、仙台空港IC（仙台東部道路）がすぐそこ  
村田IC（東北自動車道）まで車で25分
- 空路 仙台空港降りるとすぐ岩沼市
- 海路 仙台港まで車で30分



## 2 工業団地、工場適地

### ○矢野目西産業用地

4街区 6,000m<sup>2</sup> (25,700円/m<sup>2</sup>)  
6街区 4,000m<sup>2</sup> (23,200円/m<sup>2</sup>)

### ○仙台空港フロンティアパーク

区画6 1,444m<sup>2</sup> (23,000円/m<sup>2</sup>)

本用地は、仙台空港、岩沼臨空工業団地に接する地区です。航空路はもちろん、仙台空港ICや国道4号へも近く、更に県道10号塩釜亘理線、県道20号仙台空港線が接道しています。交通の利便性が非常に高く、企業様にとって最適な物流・産業用地です。

### 主な立地企業（敬称略・順不同）

- にしき食品(株) ○関包スチール(株)
- 日本梱包運輸倉庫(株) ○(株)東北フジパン

## 3 アピールポイント



### 優遇制度あり

企業立地奨励金(固定資産税等相当額を3年間助成)や復興特区税制などの優遇措置を受けることができます。



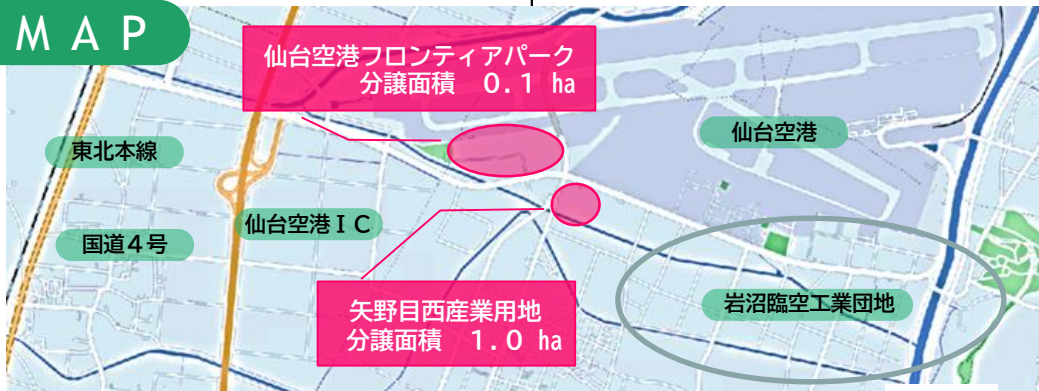
### 仙台空港の所在地



### 国道の合流地点

空港周辺はもちろん市内に大きな工業団地が3カ所あり、企業が集まる活気のある街です。ぜひ岩沼市にお越しください!!

## MAP



『岩沼市』

## 4 お問い合わせ先

『仙台空港  
フロンティアパーク』



担当課：産業振興課（☎0223-23-0573、✉shoukan@city.iwanuma.miyagi.jp）  
HPアドレス：<https://www.city.iwanuma.miyagi.jp/business/sangyo-shinko/index.html>  
みやぎ企業立地ガイド 11ページに『仙台空港フロンティアパーク』掲載