



13

おおさきし

大崎市

面積

796.81km²

人口

121,226人

1 概要

東北の交通の要衝、東北新幹線、高速道路、国道4号、国道47号、国道108号などの交通網が縦横に整備されています。江合川、鳴瀬川の流域に広がる水田農業地帯の大崎地域。農業や農業が育む文化、生物多様性、美しく機能的な農村景観が一体となった農業システムが、未来に残すべき「生きた遺産」として世界農業遺産に認定されました。

交通アクセス…東北新幹線で古川駅から東京駅まで約2時間（最速1時間45分）
古川駅から仙台駅まで約15分

2 工業団地、工場適地

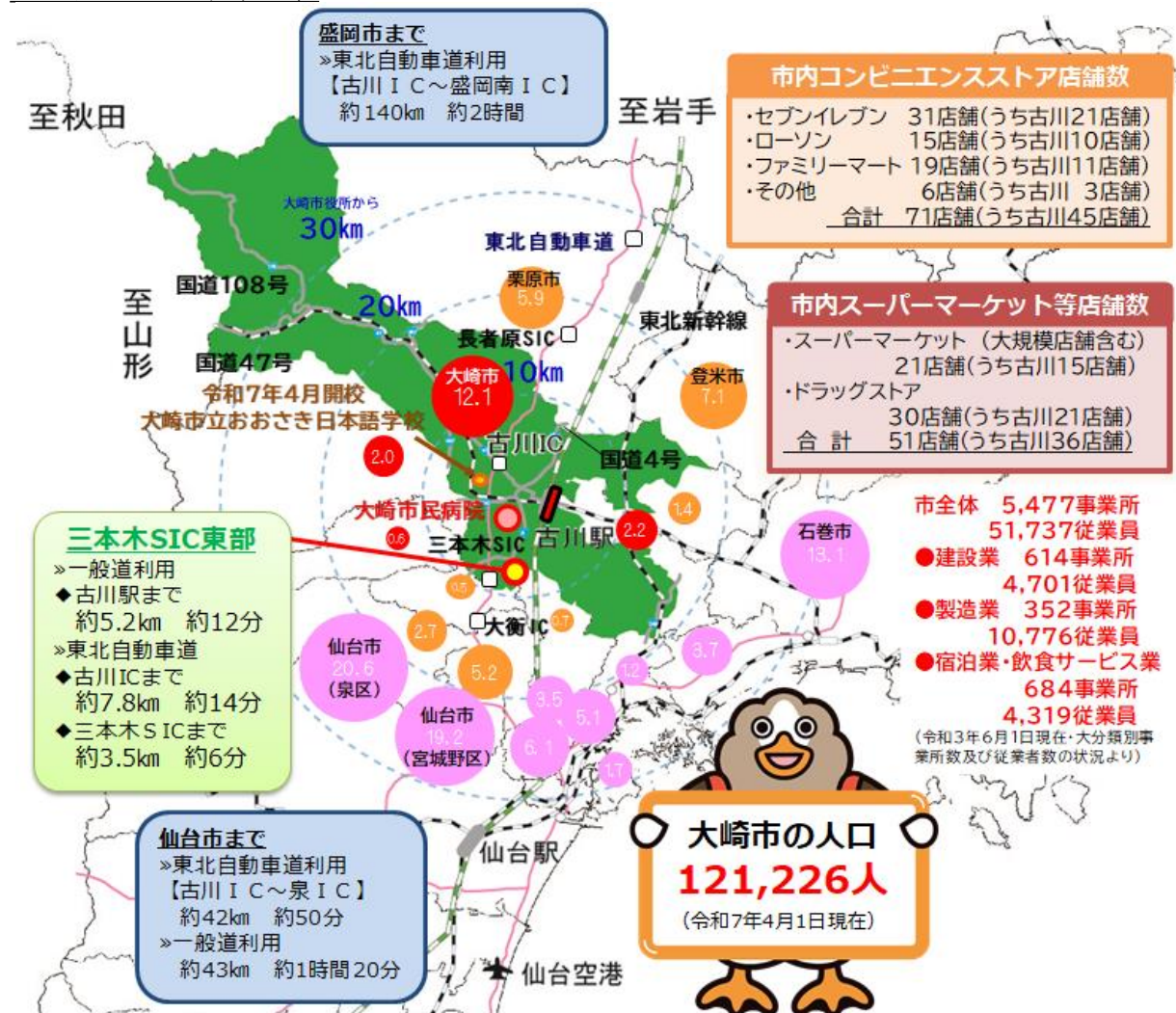
3つのICで良好なアクセス！

各種事業用地案内中！

3 アピールポイント

充実した優遇制度も完備！

お気軽にご相談ください！



4 お問い合わせ先

担当課：産業経済部 産業商工課 半導体・産業立地推進室
 電話番号：0229-23-7091
 メールアドレス：shoko@city.osaki.miyagi.jp
 HPアドレス：https://www.city.osaki.miyagi.jp/index.html

『大崎市』

